

Smlouva o dílo na dodávku prádelenské technologie č. CF0915/21/th.

/ na dodání strojů a zařízení včetně jejich smontování /
uzavřená ve smyslu §2586 a násl. zákona č. 89/2012 Sb.,
občanský zákoník mezi smluvními stranami:

- Domov Černovice - Lidmaň, příspěvková organizace**
Dobešovská 1 394 94 Černovice IČO: 70659001 DIČ:
CZ70659001 Bankovní spojení:
Komerční banka a.s. č.u.: 78-
0042070277/0100
zastoupený:
jako objednatel a

Domov černovice - Lidmaň
příspěvková organizace

Došlo: 3. srpna 2015 15:47:37

Počet listů/počet listů příloh: 4
"UeE•rd'o,p2id'ú'ě"

- Alliance Laundry CE s.r.o.**
Místecká 1116
742 58 Příbor
Společnost zapsána u KS v Ostravě oddíl C. položka 54389, den zápisu 29.8.2012
IČ: 29451914
DIČ: CZ29451914
Bankovní spojení: UniCredit Bank Czech Republic and Slovakia, a.s. č.u.: 1162789133/2700
zastoupena:
jako zhotovitel

Článek I. Předmět díla

Předmětem pinění této smlouvy, je dodávka a montáž pračky, dle článku II. odst.1., která bude instalována na adrese:

Místem pinění je: Domov Černovice - Lidmaň, p.o., Dobešovská 1,39494 Černovice

- Objednatel zabezpečí před zahájením montáže nezbytnou stavební připravenost, tj. přívody el. energie včetně vypínače, kabelu, přívodu vody a odpadu - vše až ke stroji (viz, technické podklady Alliance Laundry CE s.r.o., které tvoří přílohu č.1. k této smlouvě). Po ukončení montáže zabezpečí objednatel provedení výchozích revizí zařízení.

Montáž stroje, zapojení a uvedení do provozu zabezpečí zhotovitel. Pod tím se rozumí jeho vyrovnaní, vyvážení, propojení zařízení s předepsanými stavebně připravenými vývody, seřízení stroje, jeho odzkoušení, předvedení a předání zařízení objednavateli. Dopravu a přemístění stroje na místo instalace zajistí zhotovitel ve spolupráci s objednavatelem. Zhotovitel zabezpečí zaškolení obsluhujícího personálu a nezbytnou provozní dokumentaci.

Objednavatel se zavazuje zaplatit cenu za provedení tohoto pinění a to ve výši dle č1.11., odst.1.

- V případě, že objednatel neuhradí fakturu v dané splatnosti na faktuře, má právo zhotovitel dodávku dle přílohy odebrat fyzicky zpět.

Článek II.
Cena, termíny a způsob placení.

1. Cena díla je sjednána ve smyslu zákona č. 526/90 Sb. V následující výši:

Typ stroje	Ovládání	Ohřev	Ks	Cena za kus	Cena celkem
Průmyslová pračka PRIMUS FX240	XC Flex Plus	EL	1	339 000,00 Kč	339 000,00 Kč
<u>R e c y k l a č n í p o p l a t e k</u>					57,00 Kč
Cena celkem bez DPH					339 057,00 Kč
DPH 15%					50 858,55 Kč
Cena celkem s DPH					389 915,55 Kč

Zhotovitel se zavazuje řádně spinit tuto smlouvu v celém rozsahu sjednaného předmětu pinění v termínu **do 31. října 2021.**

Úhrada za pinění z této smlouvy bude realizována bezhotovostním převodem na účet zhotovitele, který je správcem daně (finančním úřadem) zveřejněn způsobem umožňujícím dálkový přístup ve smyslu ustanovení § 98 zákona č. 235/2004 Sb. o dani z přidané hodnoty, ve znění pozdějších předpisů (dále jen „zákon o DPH“). Pokud se po dobu účinnosti této smlouvy zhotovitel stane nespolehlivým plátcem ve smyslu ustanovení § 106a zákona o DPH, smluvní strany se dohodly, že odběratel uhradí DPH za zdanitelné pinění přímo příslušnému správci daně. Odběratelem takto provedená úhrada je považována za uhrazení příslušné části smluvní ceny rovnající se výši DPH fakturované zhotovitelem.

4. Smluvní strany si sjednávají ve smyslu ust. § 2132 OZ výhradu vlastnického práva, tzn., že objednatel se stane vlastníkem předmětu díla teprve úpiným zaplacením ceny díla. Nebezpečí škody na předmětu díla však na objednatele přechází již jejím převzetím.

Článek III.
Záruční podmínky a servis.

Na dodávku stroje (předmět díla) poskytuje zhotovitel objednateli záruku po dobu **24 měsíců**. Záruka se nevztahuje na vady vzniklé nesprávnou obsluhou, údržbou nebo neodborným zásahem či poškozením ze strany objednatele, resp. uživatele. Dále se záruka nevztahuje na části, které podléhají běžnému opotřebení.

Článek IV.
Ostatní ujednání.

Zánik smlouvy.

Od smlouvy nelze bez vzájemné dohody obou stran odstoupit.

Změna smlouvy

Jakákoli změna smlouvy může provedena pouze písemně formou číslovaných a datovaných dodatků podepsaných oprávněnými osobami smluvních stran.

3. Tato smlouva je vyhotovena ve dvou vyhotoveních, z nichž každá smluvní strana obdrží jedno vyhotovení.

Záležitosti neupravené touto smlouvou se řídí příslušnými ustanoveními občanského zákoníku.

5. Tato smlouva nabývá platnosti dnem podpisu a účinnosti dnem uveřejnění v informačním systému veřejné správy — Registru smluv. Zhotovitel výslovně souhlasí se zveřejněním celého textu této smlouvy v informačním systému veřejné správy — Registru smluv.

Smluvní strany se dohodly, že zákonnou povinnost dle § 5 odst. 2 zákona o registru smluv spíní odběratel a spínění této povinnosti doloží zhotoviteli. Současně bere zhotovitel na vědomí, že v případě nespínění zákonné povinnosti je smlouva do tří měsíců od jejího podpisu bez dalšího zrušena od samého počátku.

Za objednatele:

Za zhotovitele:

V černovicích, dne:

2021

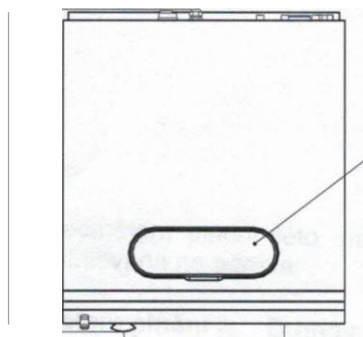
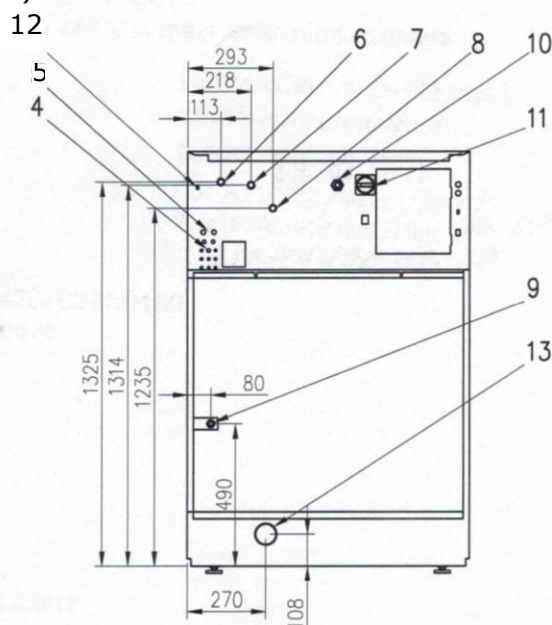
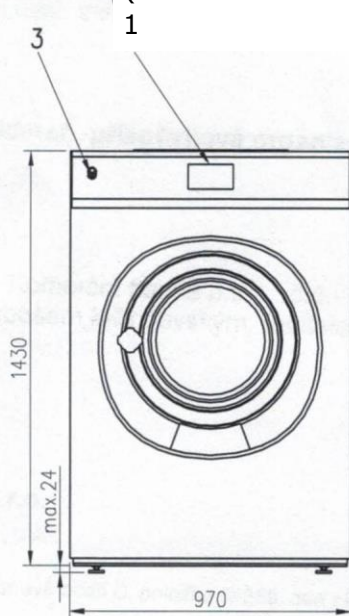
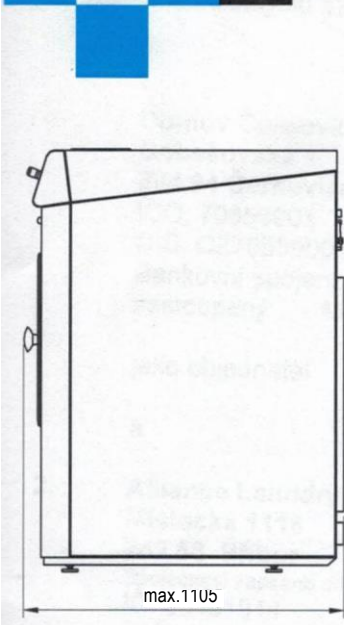
V Příboře, dne 21.9.2021



FX240



S DOTYKOVÝM PROGRAMÁTOREM
(Poz.7 v čísle modelu = V)



Kapacita	24 kg	
Rozměry vnitřního bubnu		
průměr	750 mm	
hloubka	545 mm	
objem bubnu	240 l	
Otáčky bubnu		
praní	42 rpm	
odstředění	980 rpm	•
G-faktor	400	
Hmotnost		
netto	430 kg / 948 lbs	
brutto	450 kg / 992 lbs	
Max. statické zatížení (s textílem a vodou)	5.3 kN	
Max. dynamické zatížení (střídavé otřesy při odstředbvání)	4.6 i 1.1 kN	
Frekvence dynamického zatížení	16.3 Hz	
Elektrické připojení		
Napětí (poz. 11 v čísle modelu)	3x380-415V+N 50Hz (1) (standard)	1x200-240V 50/60Hz (X)
Jmenovitý výkon motoru	3 kW	3 kW
Jmenovitý příkon topných těles (standard)	18 kW	
Varianta topení (na požadavek)		-
Jmenovitý příkon stroje - sel. topením (std.)	20 kW	-
bez topení	2 kW	2 kW
El. jistění s el. topením (std.)	32 A	
- bez topení	20 A	20 A
Proudový chránič - doporučení	30 mA, typ B (detaily viz manuál k instalaci)	
Voda, odpad, pára		
Přívod vody standard / option	2x 3/4" / 3x 3/4"	
Tlak vody	0.3 0.5 MPa	
Napojení recyklované vody	19 mm vnější průměr	
Napojení odtoku vody - gravit. vypouštění	76 mm	
Průtok vody při vypouštění	210 l/min	
Přívod páry	1/2"	
Tlak páry	0.1 0.8 MPa	
Přípojky na tekuté prací prostředky	5x 11.5mm, 3x 14.5mm vnější průměr	

LEGENDA:

1. Elektronický programátor
2. Násypka pracích prostředků
3. Centralstop
4. Připojení tekutých pracích prostředků
5. Připojení recyklované vody (option)
6. Připojení studené měkké vody
7. Připojení studené tvrdé vody
8. Připojení teplé vody
9. Vstup páry (parní provedení: S)
10. Připojení el. energie
11. Hlavní vypínač
12. USB port (option)
13. Odtok do kanalizace



