

Pril. č. 2 Z  
č. j. KRPA - 226607 - 4 / ČJ - 2021 - 0000MT

PCR00ETRpo78953696  
č. j. KRPA-235023-16/ČJ-2021-0000VZ-Z

Počet listů: 5  
Přílohy: 1/1

## Kupní smlouva na „Televize smart LED, úhlopříčka 86“ Smluvní strany

### Objednatel:

**Česká republika – Krajské ředitelství policie hlavního města Prahy**

se sídlem: Kongresová 1666/2, 140 00 Praha 4 - Nusle

zastoupený: **plk. Ing. Pavlem Dombrovským**  
náměstkem ředitele Krajského ředitelství policie hl. m. Prahy  
pro ekonomiku

adresa: Česká republika – Krajské ředitelství policie hlavního města  
Prahy  
poštovní přihrádka 122  
110 01 Praha 1

IČO: 75151472

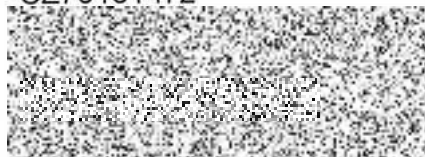
DIČ: CZ75151472

bankovní spojení:

číslo účtu:

telefon:

e-mail:



*(dále jen jako "objednatel") na straně jedné*

a

### Dodavatel:

**Alza.cz a.s.**

se sídlem: Jankovcová 1522/53, 170 00 Praha 7 - Holešovice

zastoupený:

IČO: 27082440

DIČ: CZ 27082440

bankovní spojení:

číslo účtu:

tel:

e-mail:



zapsaný: Zapsán v obchodním rejstříku u Městského soudu v Praze,  
oddíl B, vložka 8573 *(dále jen jako „dodavatel“) na straně druhé*

uzavírají dle § 2079 a násl. zákona č.89/2012 Sb., Občanský zákoník, ve znění  
pozdějších předpisů (dále jen „Občanský zákoník“)

**tuto kupní smlouvu**

## Čl. I.

### Předmět smlouvy

- 1.1. Předmětem této smlouvy je dodání **Televize smart LED, úhlopříčka 86** (specifikace předmětu plnění je uvedena v příloze č. 1 této kupní smlouvy, která je nedílnou součástí), na základě cenové nabídky k veřejné zakázce malého rozsahu, vyhlášené na webových stránkách profilu zadavatele: <https://nen.nipez.cz/profil/KRP> pod evidenčním číslem N006/21/V00023855 dne 13. 09. 2021

## Čl. II.

### Cena

- 2.1. Celková cena za celý objem zakázky činí:

**330 577,69 Kč bez DPH**  
**69 421,31 Kč DPH – 21%**  
**399 999,00 Kč včetně DPH**

slovy: třístadevadesátdevěttisícdevětsetdevadesátdevět Kč včetně DPH

Tato cena zahrnuje veškeré náklady dodavatele spojené s předmětem plnění a je nejvyšší přípustná.

## Čl. III.

### Práva a povinnosti smluvních stran

- 3.1. Práva a povinnosti dodavatele:

- a) dodat zboží dle čl. I této smlouvy, řádně a včas, v termínu, na kterém se s objednatelem dohodne, ve stanoveném místě, stanoveným způsobem a ve stanovené kvalitě se záruční **lhůtou 24 měsíců**, neuvádí-li výrobce vyšší,
- b) upozornit objednatele na překážky znemožňující provedení dodávek,
- e) nést odpovědnost za vadné a opožděné plnění a způsobené škody z tohoto plnění,
- f) dodržovat individuální pokyny objednatele,
- g) odstoupit od smlouvy při podstatném porušení povinností objednatele,
- h) požadovat od objednatele řádné a včasné zaplacení dohodnuté ceny.

- 3.2. Práva a povinnosti objednatele:

- a) poskytnout dodavateli potřebné spolupůsobení (součinnost) – poskytnout včas objednávku.
- b) převzít dodávku,
- c) oznámit dodavateli veškeré vady a požadovat jejich odstranění,
- d) zaplatit cenu za dodávku,
- e) odstoupit od smlouvy při podstatném porušení povinností dodavatele,

f) požadovat od dodavatele náhradu za jeho vadné a opožděné plnění

#### ČI. IV.

##### Dodací podmínky

4.1. Dodavatel se zavazuje provést dodávku zboží při obdržení písemné objednávky do 21 dnů nejpozději do 10. 12. 2021. Za datum splnění dodávky se považuje den převzetí dodávky dle dodacího listu podepsaného pověřeným pracovníkem objednatele.

4.2. Objednatel nabývá vlastnictví převzetím dodávky od dodavatele; převzetí bude prokázáno podpisem pověřeného pracovníka na dodacím listu.

4.3.



4.4. U předávání zboží **musí být přítomen** pověřený zástupce dodavatele.

4.5. Dopravu do místa plnění zajišťuje dodavatel na své náklady a je součástí celkové nabídkové ceny.

4.6. Zadavatel požaduje pro všechny položky zboží dokumentaci v českém jazyce. Všechny položky zboží musí být určeny pro Českou republiku (homologováno pro provoz v České republice).

4. 7. Vyplněné záruční listy v rámci dodávky zboží.

#### ČI. V.

##### Fakturace a placení

5.1. Smluvní strany se dohodly, že dodavatel vystaví fakturu za plnění nejpozději do 14 pracovních dnů od dodání zboží objednateli na základě konkrétní objednávky.

5.2. Smluvní strany se dohodly na splatnosti faktur 21 dnů ode dne doručení faktur objednateli. Faktura je uhrazena dnem připsání fakturované částky na účet dodavatele.

5.3. Faktura musí obsahovat náležitosti daňového dokladu dle § 29 zákona č. 235/2004 Sb., o dani z přidané hodnoty, ve znění pozdějších předpisů a § 435 Občanského zákoníku. Přílohu faktur musí tvořit kopie dodacího listu potvrzená pověřeným pracovníkem objednatele.

5.4. Adresa pro zaslání faktur: Krajské ředitelství policie hl. m. Prahy

OMTZ Odboru správy majetku  
P. O. BOX 122  
110 01 Praha 1

#### ČI. VI.

##### Odpovědnost za vady díla a záruka za jakost

- 6.1. Dodavatel poskytuje na dodané zboží záruku v délce 24 měsíců, neuvádí-li výrobce vyšší. Dodavatel se zavazuje, že zboží bude po uvedené dobu způsobilé k použití pro obvyklý účel a zachová si obvyklé vlastnosti. Záruka se nevztahuje na vady, u nichž dodavatel prokáže, že byly způsobeny objednatelem, třetí osobou nebo vyšší mocí (nahodilou událostí) a nezpůsobil je dodavatel.
- 6.2. Je-li vadné plnění podstatným porušením, postupuje objednatel v souladu s § 2106 a násl. Občanského zákoníku. Volbu práva z vadného plnění provede objednatel v souladu s platným Občanským zákoníkem a současně s oznámením vady písemně. Za písemné oznámení se považuje jak listinná (dopisem, faxem), tak elektronická (e-mailem, datovou schránkou) podoba uplatnění práva z vadného plnění.
- 6.3. Reklamace v záruční době bude zajištěna garantem záruky. Dodavatel je povinen započít reklamační úkony do 3 dnů od výzvy objednatele.
- 6.4. Nebude-li započata reklamace podle odstavce 6.3 nebo nedojde-li k odstranění požadované záruční vady v dohodnuté době, má objednatel právo na dodání nového materiálu za materiál reklamovaný, stejné kvality a stejného výrobce.

## **ČI. VII.**

### **Podmínky odstoupení od smlouvy**

- 7.1. Od smlouvy lze odstoupit, pokud dojde k podstatnému porušení smluvních vztahů a pokud tento úmysl oznámí oprávněná strana druhé straně do 10-ti dnů od vzniku podstatného porušení povinností.
- 7.2. Podstatným porušením smlouvy se rozumí, jestliže strana porušující smlouvu věděla nebo mohla vědět, že druhá strana při takovém porušení nebude mít zájem na takovém plnění smlouvy.
- 7.3. Za podstatné porušení se považuje zejména:
- a) prodlení dodavatele s dodáním zboží déle než 10 dnů a objednatel se přitom na tomto prodlení nijak nepodílel
  - b) objednatel nesplní své finanční závazky vůči dodavateli a nebude schopen poskytnout takové záruky, že je splní v náhradním termínu.
- 7.4. Odstoupení je však přípustné teprve tehdy, když dodavatel dohodl s objednatelem písemně novou přiměřenou lhůtu ke splnění závazku a ta neúspěšně uplynula.

## **ČI. VIII.**

### **Smluvní pokuty a úroky z prodlení**

- 8.1. Smluvní strany se dohodly, že případné smluvní pokuty se budou řešit ve smyslu ustanovení §§ 2048 a 2051 a násl. občanského zákoníku, zákona č. 89/2012 Sb., ve znění pozdějších předpisů.

## Čl. IX.

### Závěrečná ustanovení

9.1. Smlouva nabývá platnosti dnem jejího oboustranného podpisu oprávněnými zástupci smluvních stran a účinnosti dnem uveřejnění v Registru smluv. Objednatel se zavazuje k jejímu uveřejnění.

9.2. Veškeré změny této smlouvy lze provádět pouze formou písemného dodatku potvrzeného oběma smluvními stranami.

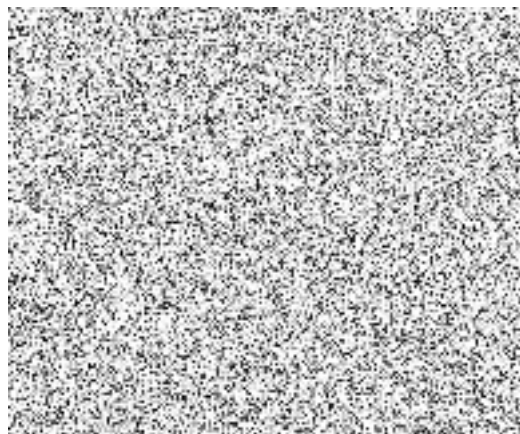
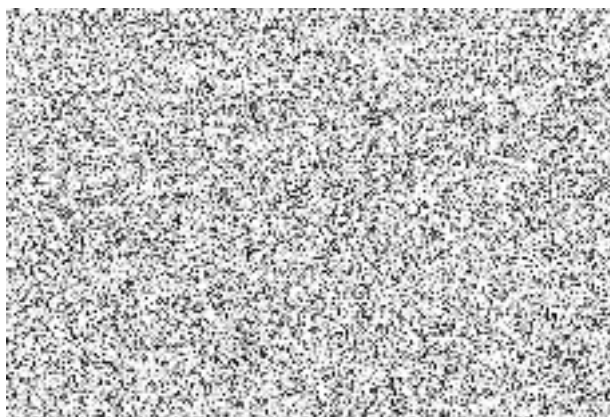
9.3. K zániku smlouvy může dojít:

- a) dohodou smluvních stran,
- b) odstoupením jednou ze smluvních stran z důvodů uvedených ve smlouvě,

9.4. Práva a povinnosti smluvních stran v této smlouvě výslovně neupravená se řídí příslušnými ustanoveními občanského zákoníku a předpisů souvisejících.

Za objednatele:  
V Praze dne

Za dodavatele:  
V Praze dne 18.10. 2021





## Technická specifikace

### 1. Televize smart LED, úhlopříčka 86“

#### **Popis:**

V televizi s úhlopříčkou 218 cm je čtyřjádrový procesor, který se postará o automatické vylepšení obsahu na obrazovce televize. O věrnou reprodukci obrazu s prvotřídními barvami a všemi detaily se stará 4K rozlišení (3840 × 2160 px) a podpora Active HDR (HDR10 PRO, HLG PRO). V chytré televizi jsou integrované 20W reproduktory, které se postarají o dostatečné ozvučení. K televizi jednoduše můžete připojit svůj chytrý telefon anebo využít funkci hlasových asistentů. Televizi lze umístit na stěnu pomocí držáku standardu VESA 300 × 300 mm. Díky technologii ThinQ AI můžete využívat hlasové asistenty.

#### **Parametry a specifikace:**

Úhlopříčka

86" (218,44 cm)

Šířka: 192,7 cm

Výška: 116,7 cm

Hloubka: 36,2 cm

Výška bez podstavce: 110,4 cm

#### **Rozměry a hmotnost**

Šířka: 192,7 cm

Výška: 116,7 cm

Hloubka: 36,2 cm

Výška bez podstavce: 110,4 cm

Hloubka bez podstavce: 5,99 cm

Šířka podstavce / rozteč nožiček: 153,2 cm

Hmotnost: 45,9 kg

VESA uchycení: 600×400

#### **Úhlopříčka a rozlišení**

Úhlopříčka: 86" (218,44 cm)

Maximální rozlišení: 4K Ultra HD

Maximální rozlišení: 3840 × 2160 px

#### **Obrazovka**

Technologie: LED

Podsvícení: Direct LED

Obnovovací frekvence panelu: 50 / 60 Hz

Další vlastnosti obrazu: HDR

Podporované HDR standardy: HDR10, Dolby Vision, HLG

#### **Typ**

Typ: Smart TV

Operační systém: WebOS

#### **Modelový rok**

Modelový rok: 2021

#### **Multimediální funkce**

Multimediální funkce: Herní režim (GAME MODE), Přehrávání z USB, Nahrávání na USB, Skylink Fast Scan,

Základní hotelový mód, Světelný senzor

#### **SMART funkce**

SMART funkce: HbbTV, Chytrý ovladač, Google Asistent, Amazon Alexa, Ovládání hlasem, Webový prohlížeč, Přehrávání 360° videa

Aplikace: YouTube, NETFLIX, HBO GO, Skylink Live TV, Voyo, Apple TV

#### **Připojení:**

Bezdrátové připojení: WiFi, Bluetooth, DLNA

Vstupy a výstupy: USB, LAN, HDMI 2.1, HDMI 2.0, Sluchátkový výstup, Digitální optický/Digitální audio výstup,

CI+ 1.4

HDMI: 4 ×

USB: 3 ×

#### **Tunery**

Typ tuneru: DVB-T2 HEVC, DVB-S2, DVB-C

#### **Barva**

Barva: Šedá

