

PARCELY VYBRANÉ V MAPE

OKRES: CZ0411 Cheb,3402
 OBEC: 554481 Cheb
 KAT.ÚZEMÍ: 651028 Hradiště u Chebu

SOUPIS PARCEL

Data platná k: 26.10.2016

původ: Katastr nemovitostí (KN)

PARCELA	VÝMĚRA[m ²]	DRUH	VYUŽITÍ	LV
KN 207/1	76638	orná půda		1
KN 207/2	13739	orná půda		1
KN 207/3	3018	orná půda		1
KN 207/6	1892	ostat.pl.	jiná plocha	1
KN 207/9	2986	orná půda		1

V Katastru nemovitostí evidováno celkem: 5 parcel.

OKRES: CZ0411 Cheb,3402
 OBEC: 554481 Cheb
 KAT.ÚZEMÍ: 650919 Cheb

SOUPIS PARCEL

Data platná k: 26.10.2016

původ: Katastr nemovitostí (KN)

PARCELA	VÝMĚRA[m ²]	DRUH	VYUŽITÍ	LV
KN 3003/11	12605	orná půda		1

V Katastru nemovitostí evidována celkem: 1 parcela.

a. c. 1
2016



PARCELY VYBRANÉ V MAPĚ

OKRES: CZ0411 Cheb,3402
 OBEC: 554481 Cheb
 KAT.ÚZEMÍ: 636576 Háje u Chebu

SOUPIS PARCEL

Data platná k: 26.10.2016

původ: Katastr nemovitostí (KN)

PARCELA	VÝMĚRA[m ²]	DRUH	VYUŽITÍ	LV
KN 1108/11	198	ostat.pl.	sport.a rekr.pl.	1
KN 1108/13	977	ostat.pl.	sport.a rekr.pl.	1

V Katastru nemovitostí evidovány celkem: 2 parcely o výměře 1 175 m².

OKRES: CZ0411 Cheb,3402
 OBEC: 554481 Cheb
 KAT.ÚZEMÍ: 723720 Podhrad

SOUPIS PARCEL

Data platná k: 26.10.2016

původ: Katastr nemovitostí (KN)

PARCELA	VÝMĚRA[m ²]	DRUH	VYUŽITÍ	LV
KN 189/6	480	ostat.pl.	jiná plocha	1
KN 189/7	177	ostat.pl.	jiná plocha	1

V Katastru nemovitostí evidovány celkem: 2 parcely o výměře 657 m².SHRNUTÍ:Vypsáno celkem: 4 parcely Katastru nemovitostí o celkové výměře 1 832 m².

č. 12
střední potok
2018



PARCELY VYBRANÉ V MAPĚ

OKRES: CZ0411 Cheb,3402

OBEC: 577979 Poustka

KAT.ÚZEMÍ: 726613 Poustka u Františkových Lázní

SOUPIS PARCEL

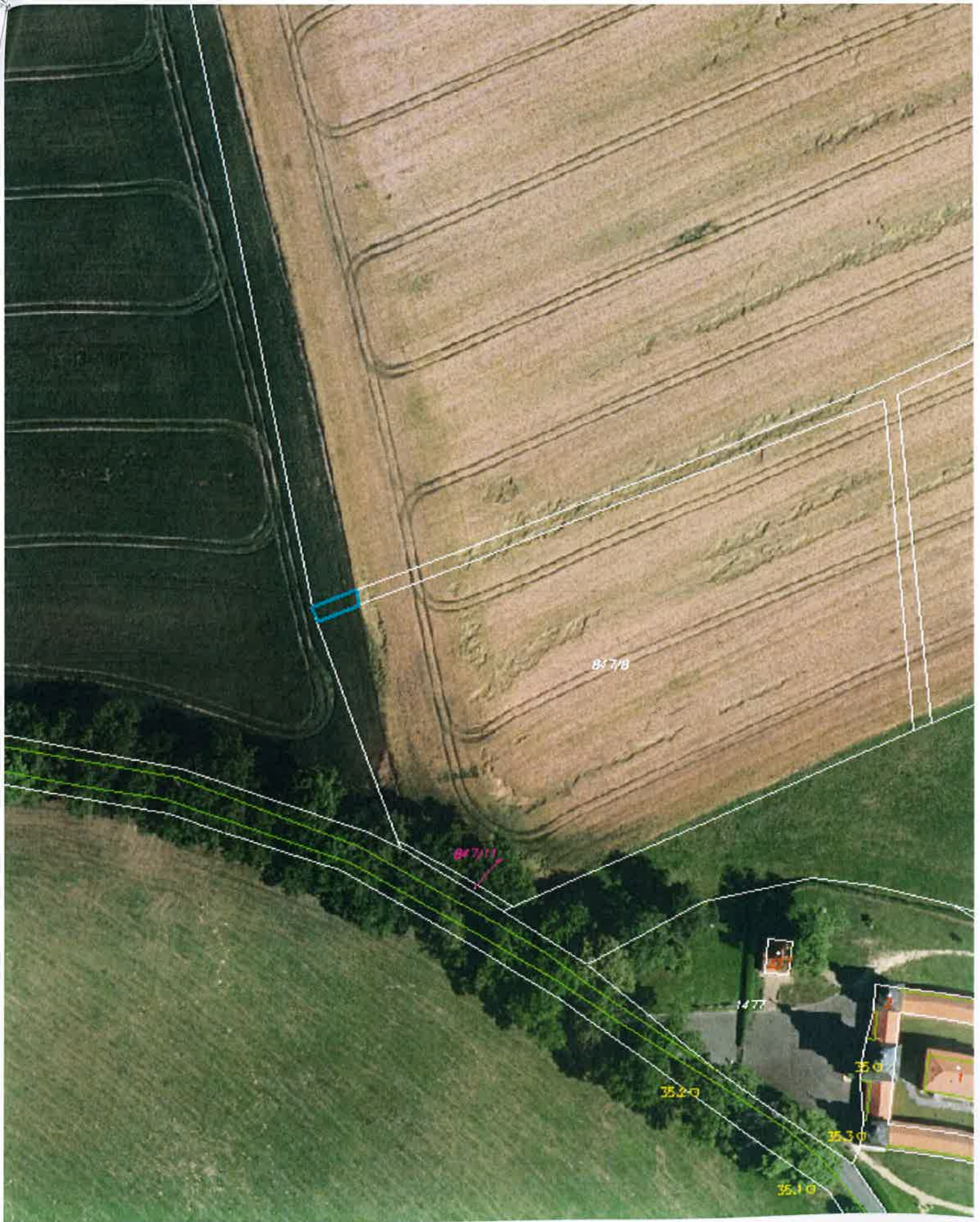
Data platná k:26.10.2016

původ: Katastr nemovitostí (KN)

PARCELA	VÝMĚRA[m ²]	DRUH	VYUŽITÍ	LV
KN 550/1	74365	travní p.		98
KN 550/9	303	travní p.		98

V Katastru nemovitostí evidovány celkem: 2 parcely o výměře 74 668 m².SHRNUTÍ:Vypsáno celkem: 2 parcely Katastru nemovitostí o celkové výměře 74 668 m².

E. 12
016



847/B

847/11

35.20

35.0

35.30

35.10

SOUPIS PARCEL

OKRES: CZ0411 Cheb,3402
 OBEC: 554481 Cheb
 KAT.ÚZEMÍ: 755028 Starý Hrožňatov

INFORMACE O PARCELE



ČÍSLO PARCELY: KN 847/6
 VÝMĚRA [m²]: 3530
 KATASTRÁLNÍ ÚZEMÍ: Starý Hrožňatov 755028
 PŮVOD PARCELY: *Katastr nemovitostí (KN)*
 LIST MAPY: DKM
 URČENÍ VÝMĚRY: *Ze souřadnic v S-JTSK*
 DRUH POZEMKU: *orná půda*
 ZPŮSOB OCHRANY: *zemědělský půdní fond*
 ŘÍZENÍ VZNIKU: Z-10667/2005-402
 SEZNAM BPEJ:

BPEJ	Výměra[m ²]
72611	2951
72614	164
72641	415

Pokud je výměra bonitních dílů parcely menší než výměra parcely, zbytek parcely není bonitován.

OPRAVNĚNÉ OSOBY: na LV 1

Oprávněný subjekt, adresa	Identifikátor	Podíl
Vlastnické právo		
Město Cheb, náměstí Krále Jiřího z Poděbrad 1/14, 35002 Cheb	00253979	

*Nemovitosti jsou v územním obvodu, ve kterém vykonává státní správu katastru nemovitostí ČR
 Katastrální úřad pro Karlovarský kraj, Katastrální pracoviště Cheb, kód: 402
 V kat. území jsou pozemky vedeny ve dvou číselných řadách (St. = stavební parcela)*