

VÝKAZ DOSAVADNÍHO A NOVÉHO STAVU ÚDAJŮ KATASTRU NEMOVITOSTÍ

Dosavadní stav				Nový stav										
Označení pozemku parc. číslem	Výměra parcely		Druh pozemku Způsob využití	Označení pozemku parc. číslem	Výměra parcely		Druh pozemku Způsob využití	Typ stavby Způsob využití	Zpús. určení výměr	Porovnání se stavem evidence právních vztahů				
	ha	m ²			Díl přechází z pozemku katastru nemovitostí	Číslo listu vlastnictví				Číslo listu dřívější poz. evidenci	Výměra dílu		Označení dílu	
		ha	m ²			ha	m ²							
621/3										621/3	10001			
622/1										622/1	10001			
625/1										625/1	10001			
646/1										646/1	10001			

Druh věcného břemene: dle listin

Oprávněný: dle listin

Seznam souradnic (S-JTSK)
k.o. Mokrá Hora (611701)

Č. bodu	Souradnice pro zápis do KN			Č. bodu	Souradnice pro zápis do KN			Č. bodu	Souradnice pro zápis do KN			Č. bodu	Souradnice pro zápis do KN		
	Y	X	Kód kv.		Y	X	Kód kv.		Y	X	Kód kv.		Y	X	Kód kv.
2-5	599181.77	1152870.28	4	36	599214.45	1152859.23	3	79	599268.05	1152992.06	3	122	599261.08	1153053.03	3
171-2	599267.78	1152983.03	6	37	599215.20	1152856.06	3	80	599267.51	1152994.47	3	123	599264.37	1153051.46	3
338-160	599217.49	1152858.14	4	38	599215.40	1152858.46	3	81	599267.68	1153000.13	3	124	599264.15	1153053.44	3
338-203	599198.46	1152867.03	4	39	599216.25	1152856.33	4	82	599265.68	1153000.21	3	125	599267.13	1153053.70	3
338-312	599246.01	1152908.77	4	40	599216.17	1152859.70	3	83	599267.82	1153003.55	3	126	599269.39	1153053.48	3
338-330	599254.92	1152927.75	4	41	599220.33	1152862.26	4	84	599265.82	1153003.57	3	127	599271.72	1153052.29	3
338-332	599266.62	1153015.32	4	42	599218.03	1152862.25	3	85	599267.78	1153006.59	3	128	599269.71	1153051.44	3
358-143	599181.66	1152870.08	4	43	599221.88	1152865.02	3	86	599265.78	1153006.45	3	129	599270.58	1153053.99	3
1	599211.66	1152860.42	3	44	599220.16	1152866.04	3	87	599266.75	1153014.59	4	130	599273.21	1153053.77	3
2	599213.02	1152859.43	4	45	599225.05	1152870.22	4	88	599264.21	1153018.77	3	131	599271.91	1153055.29	3
3	599212.65	1152858.89	4	46	599224.89	1152873.80	3	89	599262.78	1153028.10	3	132	599275.00	1153055.09	3
4	599211.34	1152859.84	3	47	599229.52	1152882.26	3	90	599261.85	1153041.03	4	133	599273.90	1153056.77	3
5	599209.11	1152861.42	3	48	599233.52	1152888.96	3	91	599260.28	1153039.04	3	134	599277.20	1153056.37	3
6	599208.83	1152860.82	3	49	599236.97	1152894.88	3	92	599259.65	1153050.22	3	135	599276.44	1153058.23	3
7	599202.17	1152865.29	3	50	599239.35	1152899.36	3	93	599257.71	1153049.70	3	136	599278.63	1153056.79	3
8	599201.85	1152864.71	3	51	599242.92	1152906.16	3	94	599259.49	1153050.74	3	137	599278.45	1153058.75	3
9	599199.88	1152866.53	4	52	599245.53	1152910.80	3	95	599257.34	1153050.96	3	138	599279.21	1153056.84	3
10	599197.57	1152867.03	3	53	599250.10	1152920.22	3	96	599257.27	1153051.44	3	139	599279.99	1153058.96	3
11	599197.09	1152867.15	3	54	599251.97	1152924.21	3	97	599257.68	1153056.74	3	140	599281.35	1153054.49	3
12	599196.48	1152867.52	3	55	599253.25	1152927.36	3	98	599259.00	1153052.69	3	141	599282.61	1153056.09	3
13	599196.77	1152867.74	4	56	599258.77	1152938.33	8	99	599255.94	1153056.24	3	142	599284.00	1153053.04	3
14	599196.74	1152866.88	3	57	599254.25	1152930.23	3	100	599257.09	1153059.99	3	143	599285.00	1153054.78	3
15	599196.25	1152867.50	3	58	599260.35	1152943.58	3	101	599255.15	1153059.49	3	144	599286.78	1153051.38	3
16	599196.11	1152866.82	3	59	599258.43	1152944.16	3	102	599256.06	1153063.87	3	145	599287.72	1153053.14	3
17	599190.04	1152871.09	3	60	599262.30	1152949.95	3	103	599254.14	1153063.29	3	146	599288.02	1153050.79	3
18	599189.84	1152870.45	3	61	599260.38	1152950.50	3	104	599252.82	1153073.34	3	147	599290.66	1153051.74	3
19	599189.43	1152871.14	3	62	599264.22	1152957.66	3	105	599250.90	1153072.78	3	148	599290.18	1153049.83	3
20	599189.69	1152870.46	3	63	599262.26	1152958.10	3	106	599252.22	1153075.95	3	149	599186.64	1152867.72	4
21	599189.11	1152870.82	3	64	599265.47	1152963.72	3	107	599250.28	1153075.43	4	150	599186.84	1152868.13	3
22	599188.05	1152869.20	3	65	599263.51	1152964.10	3	108	599255.15	1153080.96	3	151	599187.87	1152867.67	3
23	599188.57	1152868.80	3	66	599266.48	1152969.11	3	109	599249.30	1153080.30	3	152	599187.61	1152867.21	4
24	599187.49	1152868.57	3	67	599264.50	1152969.41	3	110	599250.80	1153081.75	3	153	599182.13	1152870.09	4
25	599187.66	1152867.76	3	68	599267.45	1152977.35	3	111	599249.20	1153080.49	3	154	599267.11	1153051.70	3
26	599187.02	1152868.85	3	69	599265.47	1152977.69	3	112	599249.91	1153082.51	3	155	599287.91	1153050.33	3
27	599183.48	1152870.69	3	70	599267.51	1152978.06	3	113	599249.04	1153080.63	3	156	599243.72	1153078.49	3
28	599182.44	1152870.70	3	71	599265.73	1152978.80	3	114	599249.18	1153082.73	3	157	599243.19	1153078.22	4
29	599183.32	1152870.03	3	72	599268.58	1152979.75	3	115	599246.93	1153082.15	3	158	599186.70	1152868.27	3
30	599182.36	1152870.04	3	73	599266.70	1152980.48	3	116	599247.46	1153080.22	4	159	599241.76	1153080.45	4
31	599181.31	1152870.94	3	74	599269.14	1152982.33	3	117	599243.66	1153081.17	3	160	599246.42	1153081.99	4
32	599181.22	1152870.54	4	75	599267.02	1152982.00	6	118	599243.98	1153079.12	3	161	599255.09	1153056.69	4
33	599213.23	1152857.63	3	76	599269.27	1152983.78	3	119	599242.54	1153080.63	3	162	599268.67	1152987.24	4
34	599212.27	1152859.33	4	77	599268.75	1152986.63	3	120	599243.61	1153078.70	3	163	599260.04	1153050.83	4
35	599213.40	1152859.99	4	78	599265.57	1152996.59	8	121	599261.38	1153051.05	3	164	599259.67	1153052.80	4

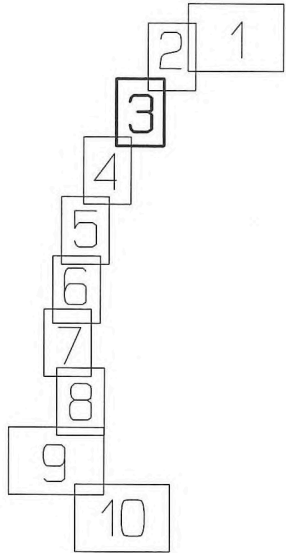
GEOMETRICKÝ PLÁN pro vymezení rozsahu věcného břemene k části pozemku	Geometrický plán ověřil úředně oprávněný zeměměřický inženýr: Jméno, příjmení: ██████████	Stejnopis ověřil úředně oprávněný zeměměřický inženýr: Jméno, příjmení: ██████████
	Číslo položky seznamu úředně oprávněných zeměměřických inženýrů: 2785/2016	Číslo položky seznamu úředně oprávněných zeměměřických inženýrů: 2785/2016
	Dne: 23. dubna 2021 Číslo: 918/2021	Dne: 13.5.2021 Číslo: 1089/2021
	Nálezitostmi a přesností odpovídá právním předpisům.	Tento stejnopis odpovídá geometrickému plánu v elektronické podobě uloženému v dokumentaci katastrálního úřadu.
Vyhotovitel: ADITIS Rokytkova 2667/20 615 00 Brno IČO: 26290821 www.aditis.cz	Katastrální úřad souhlasí s ořřčováním parcel.	Ověření stejnopisu geometrického plánu v listinné podobě.
Číslo plánu: 613-1137/2021	KÚ pro Jihomoravský kraj KP Brno-město PGP-787/2021-702 2021.04.27 08:21:11 CEST	██████████
Okres: Brno-město Obec: Brno Kat území: Mokrá Hora Mapový list: Blansko 9-6/14, 9-6/32 Dosavadním vlastníkům pozemků byla poskytnuta možnost seznámit se v terénu s průběhem navrhovaných nových hranic, které byly označeny předepsaným způsobem.		

- 1
- 2
- 3
- 4
- 5
- 6
- 7
- 8
- 9
- 10



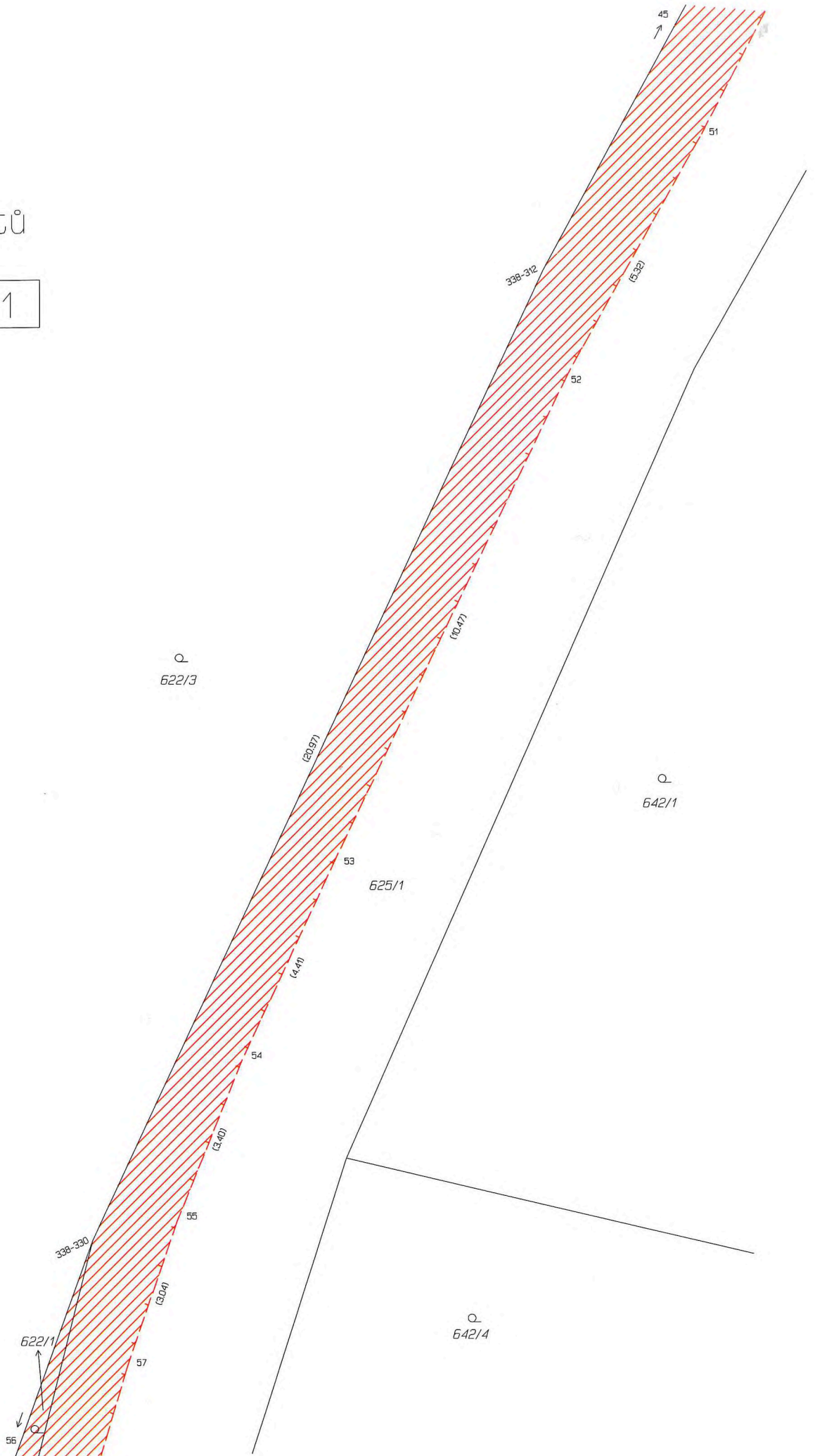
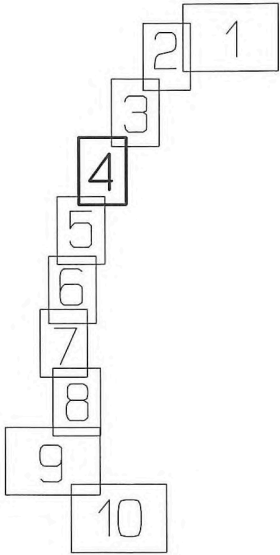
3

Klad listü



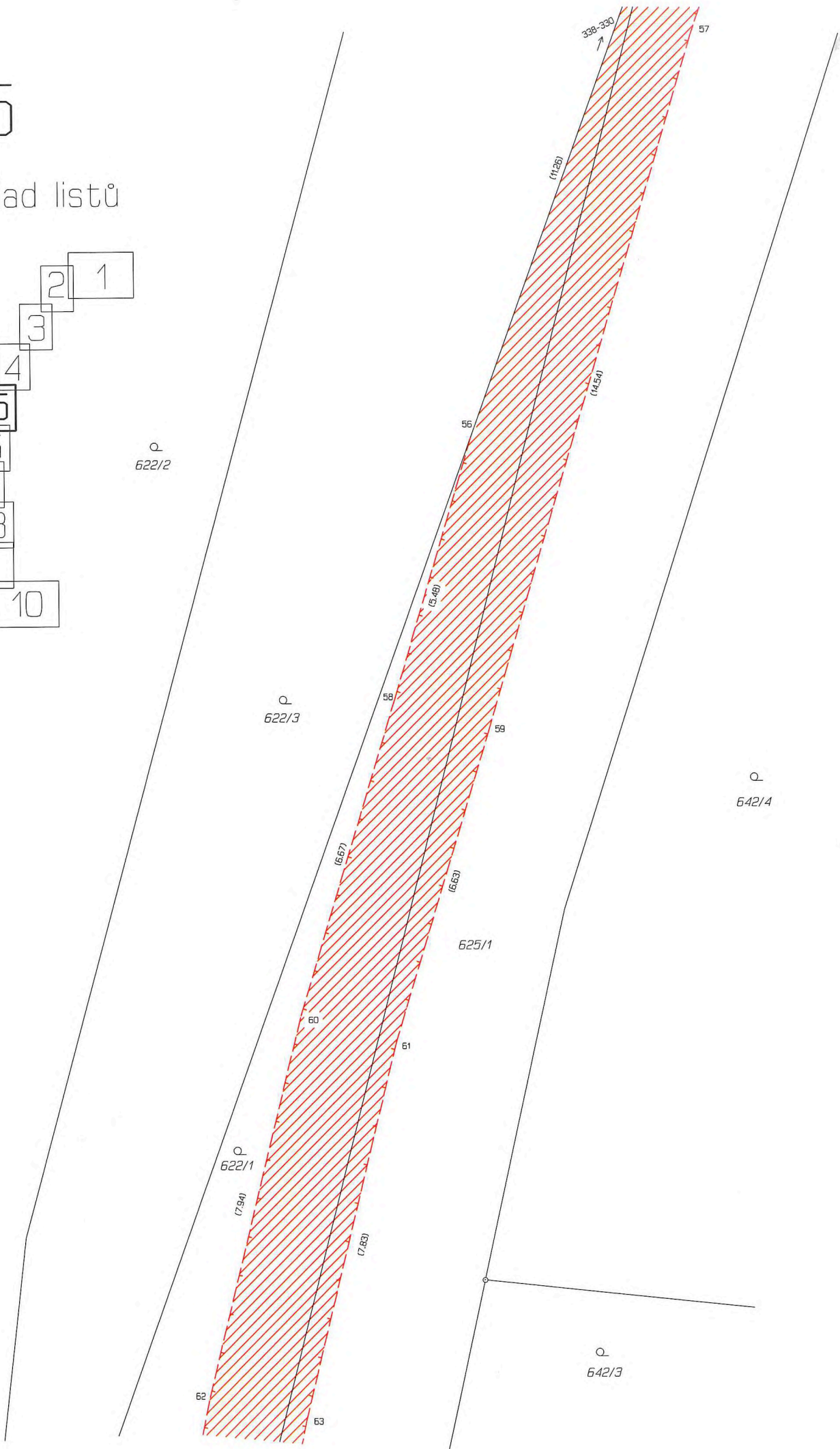
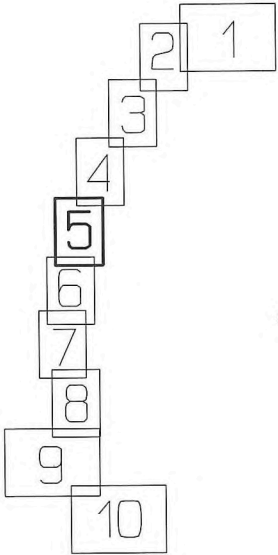
4

Klad listů



5

Klad listů



Klad listü

- 1
- 2
- 3
- 4
- 5
- 6
- 7
- 8
- 9
- 10

621/3

Q
622/2

Q
622/3

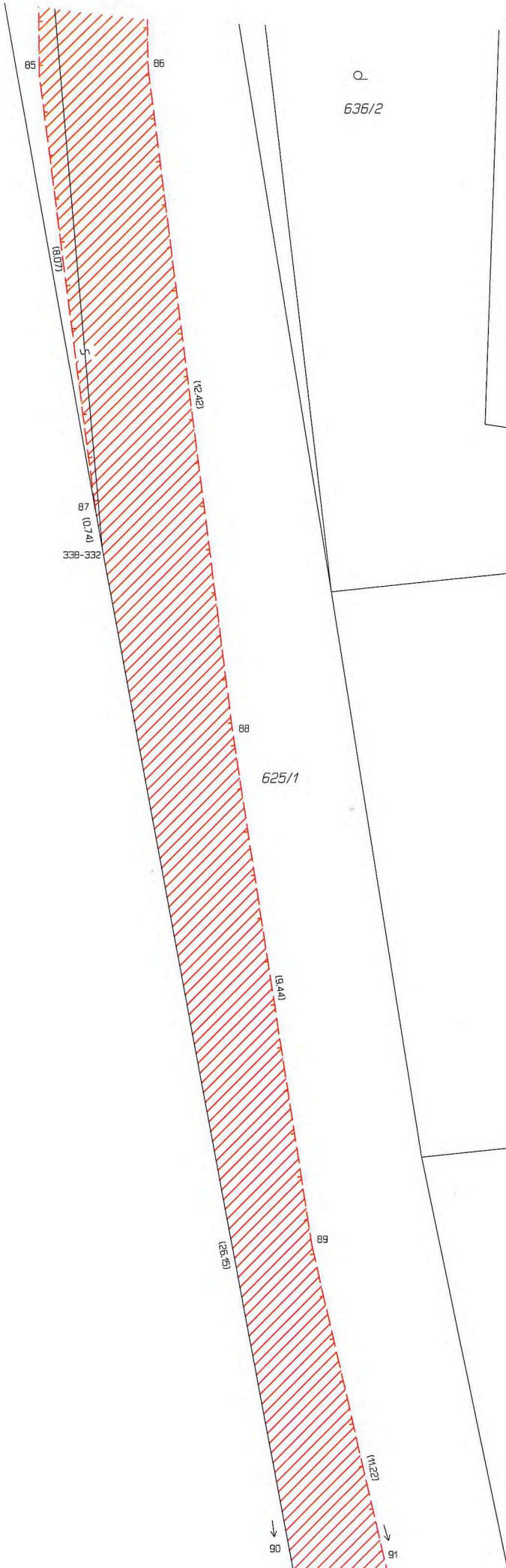
Q
622/1

Q
642/3

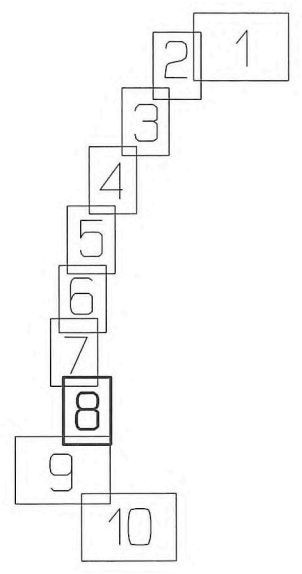
625/1

Q
640/1



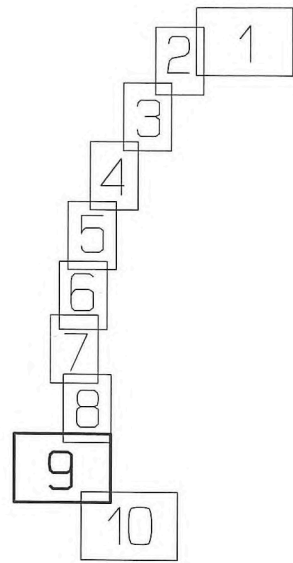


8 Klad listü



9

Klad listů





10

Klād listū

