



SMLOUVA O DÍLO

na dodávku „MŠ Pod Krocínkou – vybavení kuchyně“
číslo smlouvy objednatele: 2021/OŠEF/0324/DDIL
číslo smlouvy zhotovitele:

uzavřena níže psaného dne, měsíce a roku podle ustanovení § 2623 a násl. Občanského zákoníku č. 89/2012 Sb. v platném znění, mezi smluvními stranami:

Městská část Praha 9

se sídlem: Sokolovská 14/324, 180 49 Praha 9

IČO: 00063894

DIČ: CZ00063894, registrované dle § 94 zákona č. 235/2004 Sb. o DPH

bankovní s

číslo účtu:

adresa datové schránky: nddbppc

zastoupená: RNDr. Helenou Kvačkovou, vedoucí OŠEF

(dále jen "objednatel")

a

STEVY s.r.o.

se sídlem: Olší 3, 588 56, Telč

IČ: 26977583

DIČ: CZ26977583, registrována dle §94 z.č. 235/2004 Sb. o DPH

bankovní

číslo účtu:

zastoupený: Janou Rychlou, jednatelkou firmy

(dále jen "zhotovitel")

t a k t o :

I. IDENTIFIKAČNÍ ÚDAJE O STAVBĚ

Název stavby: MŠ Pod Krocínkou – vybavení kuchyně

Místo stavby: Pod Krocínkou 466, Praha 9

II. PŘEDMĚT SMLOUVY

1. Předmětem smlouvy je závazek zhotovitele zhotovit pro objednatele dílo uvedené v čl. I. smlouvy na straně jedné a závazek objednatele dílo převzít a uhradit za něj sjednanou cenu na straně druhé. Předmětem díla bude instalace kuchyňského vybavení v objektu MŠ Pod Krocínkou, v souladu s nabídkou zhotovitele ze dne 7.10.2021.
2. Nedílnou součástí této smlouvy jsou ve smyslu § 1751 občanského zákoníku Všeobecné podmínky objednatele („Všeobecné podmínky“ nebo „VP“), jež tvoří přílohu této smlouvy. Obě smluvní strany výslovně prohlašují, že se s VP seznámily, porozuměly jim a považují je za platnou součást smluvního ujednání.

III. DOBA PLNĚNÍ

1. Práce na zhotovení díla budou započaty ihned po předání dotčených prostor.
2. Dílo bude dokončeno a předáno objednateli nejpozději do 30.11.2021.

IV. CENA DÍLA

Celková cena (základní cena díla) za zhotovení díla a dalších činností zhotovitele v rozsahu čl. II. této smlouvy je stanovena jako cena nejvýše přípustná a činí:

Základní cena bez DPH	512.396,70 Kč
21 % DPH	107.603,31 Kč
Cena celkem včetně DPH	620.000,- Kč

Plnění nebude v režimu přenesení daňové povinnosti.

V. ZÁVĚREČNÁ UJEDNÁNÍ

1. Ve věcech souvisejících s plněním podle této smlouvy je ve věcech technických oprávněn jednat:
 - za objednatele [REDAKCE]
 - za zhotovitele [REDAKCE]
2. Tato smlouva má následující přílohy:
 - Všeobecné podmínky;
 - Položkový rozpočet – nabídku zhotovitele
3. Smluvní strany výslovně sjednaly tyto odchylky od Všeobecných podmínek:
nebyly výslovně sjednány
4. Smlouva je vyhotovena ve třech stejnopisech s platností originálu, z nichž dvě obdrží objednatel a jeden zhotovitel.
5. Smluvní strany prohlašují, že se s obsahem této smlouvy včetně jejích příloh řádně seznámily, s jejím obsahem souhlasí, a že smlouvu uzavírají svobodně, kdy smlouva představuje platné právní jednání, jsoucí nikoli v rozporu s dobrými mravy. Na důkaz připojují své podpisy.

V Praze dne 18.10.2021

Objednatel:

[REDAKCE]

Městská část Praha 9

MĚSTSKÁ ČÁST PRAHA 9
ÚŘAD MĚSTSKÉ ČÁSTI
ODBOR ŠKOLSTVÍ A EVROPSKÝCH FONDŮ
Sokolovská 14/324
180 49 Praha 9 -7-

V Praze dne 18.10.2021

Zhotovitel

[REDAKCE]



STEVEY s.r.o.



OIŠÍ 3
 CZ-588 56 Telč
 Tel.: +420721208991, Fax: no
 E-mail: stevy@stevy.cz
 www.stevy.cz

PRO:

Městská část Praha 9

Sokolovská 14/324
 CZ-180 49 Praha 9 - Vysočany
 Česká republika

ČÍSLO: NT04840.1

DATUM: 7. 10. 2021

I. Etapa je sestavena dle požadavku vdení MŠ. Tyto požadavky vycházejí ze současného stavu vybavení a jeho stupně opotřebení. V návaznosti na místní šetření a předložený soupis požadavků vám předkládáme tento soupis jako předběžnou nabídku k vašemu posouzení. Uvedené ceny výrobků jsou katalogové ceny výrobců platných do konce roku 2021 bez množstveních slev a nákladů na dopravu, balné, montáž a montážní materiál a další případné související náklady.

Tato nabídka představuje plnění bez nutnosti stavebních prací.

I. Etapa, nové vybavení do kuchyněk a hlavní kuchyně MŠ Krocínka, Praha 9

POZICE	NÁZEV A POPIS	MNOŽSTVÍ	CENA / MJ BEZ DPH	CENA CELKEM BEZ DPH	DPH
--------	---------------	----------	----------------------	------------------------	-----

HLAVNÍ KUCHYNĚ S MYTÍM



03	Podstolový mycí stroj MEIKO Premium Class pro mytí provozního nádobí, M-iClean UL	1 ks	197 066,70 Kč	197 066,70 Kč	21%
----	--	------	---------------	---------------	-----

Popis stroje:

Celonerezové provedení.

Ovládání prostřednictvím LED zobrazení o stavu stroje s barevným odlišením.

Dotykový displej vyrobený z hygienického bezpečnostního skla s ukazatelem průběhu programu a vysokým rozlišením TFT barevného grafického displeje.

Intuitivní použití - modrá koncepce provozu.

Osvětlený vnitřní prostor při otevřených dveřích stroje.

Inteligentní systém energetického managementu - tzv. řezaný režim.

Zabudované rozhraní Bluetooth.

M-iClean filtr - představuje aktivní systém filtrů (včetně monitorování správného usazení a funkce).

Vnitřní rozvody potrubí pro mycí a oplachovací programy jsou vyrobeny z nerezové oceli.

Díky nastavitelnému mycímu cyklu s parametry M-iClean lze přesněji dodržet zadané požadavky zákazníka pro mytí nádobí.

Topení v tanku: 2,0 kW.

Topení v bojleru: 6,0 kW pro připojení na 400 V a 2,0 kW pro připojení na 230V.

Výkon pumpy: 0,5 kW.

Spotřeba vody na koš: 2,8 l.

Kapacita tanku: 11 l.

Doba cyklů: 90 / 120 / 240 s.

Teoretické kapacity košů: 40 / 30 / 15 za hodinu při napětí 400 V.

Možnost připojení na studenou / teplou vodu.

Integrované dávkování s elektronickým monitorováním hladiny.

Výkonnější čerpadlo pro dokonalý poplachový výsledek bez závislosti na tlaku v rozvodu.

Vypouštěcí čerpadlo pro výše umístěný odpad do 700 mm od podlahy.

Detekční systém Leakagel, odkapávací miska vyrobená z nerezové oceli.

Zadní obložení vyrobené z nerezové oceli.

Kombinovaná mycí a oplachová ramena vyrobená z nerezové oceli (včetně monitorování korekce a funkce),

Polohové uzamčení dveří (mohou být ponechány pootevřené).

V závislosti na teplotě prodloužená doba mytí.

Self-program čištění a mytí vnitřního prostoru-komory s programem pro odvápnění,

Soft start

3 standardní programy (časy se liší v cyklu a tlaku při mytí) - může být rozšířeno až na 9 programů /specifické požadavky od zákazníka lze nastavit prostřednictvím servisního oddělení).

Připojovací sada se skládá z přívodní hadice, elektrického kabelu (každá položka v délce 1,6 m).

Vnitřní prostor stroje:

Pro koše 500 x 600 (500) mm.

Vstupní výška 435 mm.

Prostorová instalace:

Doporučená instalace do prostoru s minimální výškou od 830 do 855 mm (stroj vysoký 820 mm + rektifikační nožičky od 10 do 35 mm).

Dvířka mycího stroje při sklopení hluboká 450 mm.

Celková hloubka mycího stroje s otevřenými dvířky 1130 mm (680 + 450 mm).

Podmínky pro instalaci:

Proudové zatížení 16A, optimální 20A.

Vypouštěcí hadice odpad DN 22.

Přívod čistě vody, trubka G 3/4".



Měkká voda 10°C - max 0,54 mmol / l CaCO₂ (max. 3°dH).
Minimální tlak průtoku 60 kPa / 0,6 bar - maximální 500 kPa / bar.

Standardní vybavení:

- č. 1 000 100 1 VKV 50/1 univerzální koš s prsty pro mělké a hluboké talíře, šálky, hrnky nebo podšálky
- č. 1 000 101 1 VKV 50/2 koš pro malé části, přepravní koš na příbory, hrnce, misky, kuchyňské náčiní, šálky
- č. 1 000 243 1 TV 50/22 BK nerezový koš pro 8 plechů max. 600x400 mm

Mycí stroj je v souladu s hygienickou normou DIN SPEC 105 34.
Certifikát mimořádné kvality DIN EN ISO 9001.
DGUV test - certifikováno QM systémem.

Opce (za doplatek upřesní zákazník při objednání):

GIO MODUL (demineralizace vody na principu reverzní osmózy) instalovaný pod mycí stroj, tedy do soklu a sice:

11 006 068 - výška soklu 120 mm, celková výška stroje pak bude 940 mm

11 006 069 - výška soklu 150 mm, celková výška stroje pak bude 970 mm

GIO MODUL instalovaný do zadní části stroje a sice

11 006 071 - hloubka stroje celkem bude 690 mm

GIO MODUL umístěn odděleně mimo stroj rozměru 140 x 550 x 600 mm a sice

11 006 071 - nutně zajistit dodržování mezních vyhovujících hodnot přívodu vody dle DIN pro provoz stroje

M-iClean AirConcept a sice

11 006 081 - topný systém využívá odpadního tepla a činí vyprazdňování myčky mnohem příjemnější, zlepšuje vnitřní klima v místnosti a pracovní prostředí: znamená i rychlejší sušení.

Nerezový sokl výšky 120 nebo 145 mm.

Skříňovou podstavbu s dvířky vlevo / vpravo, zákazník upřesní v zadání.

Sací nástavec s monitorováním pro zákazníka a určená pro mycí nebo oplachovací prostředek.

Výrobce:

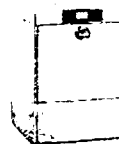
MEIKO Maschinenbau GmbH & Co., Německo.

Rozměr (š-h-v): 600 x 680 x 830 - 855 mm

Příkon: 6,7 kW / 400 V / 50 Hz / 3NPE

Protiproudová ochrana: IPX5.

Obj.číslo: ME2000144





04 **Chladnička univerzální LIEBHERR** 3 ks 58 700,00 Kč 176 100,00 Kč 21%
ProfiLine 586 I, digitální ukazatel
teploty, s ventilátorem, výstup
alarmu, GKv 5790-21 0

Obsah 580 l.

Čistý objem chlazené části celkem 437 l.

Digitální ukazatel teploty.

Teplotní rozsah: -2 °C až +15 °C.

Vnější plášť nerezový.

Samozavírací dveře.

Optický a akustický alarm.

Umístění pantů vpravo, zaměnitelné.

Počet chlad. okruhů: 1

Systém chlazení: dynamický s ventilátorem.

Šířka při otevřených dveřích s madlem: 810 mm.

Hloubka při otevřených dveřích s madlem: 1450 mm.

Způsob odmrazování v chladicí části automatický.

Počet polic v chladicí části: 6, z toho nastavitelných polic 5.

Vnitřní prostor: 650 x 530 mm (2 x GN 1/1).

Chladivo: R 600a.

Rukojeť: nerezové tyčové madlo.

Zámek: Ano.

Materiál vnitřních stěn bílý plast.

Hmotnost včetně obalu (kg): 97,0 kg.

Výškově stavitelné 4 nohy.

Dveře vnější část nerezové.

Materiál polic v chladicí části představuje rošty potažené umělou hmotou.

Signalizace při zvýšení teploty je světelná a zvuková.

Čistá výška interiéru 1510mm.

Délka přívodního kabelu 2,40 m.

Typ ovládání: elektronické.

Ukazatel provozu chladničky.

Design: SwingLine-Design.

Výška nožiček: 150-180 mm.

Spodní drátěná police.

Okolní teplota: +10 °C až 40 °C.

Nosnost polic v chladicí části: 60 kg.

Klimatická třída: 5.

Energetická třída: D.

Index energetické efektivity je 0,592.

Spotřeba elektrické energie: 2,152 kWh / 24h.

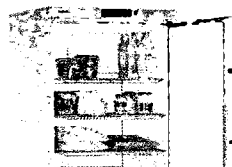
Spotřeba el. energie za 365 dní (kW/h): 786.

Výrobce: Liebherr, Německo.

Rozměr (š-h-v): 747 x 750 x 1864 mm

Hmotnost: 97 kg.

Obj.číslo: LI998656551



STEVEY s.r.o.



Oliší 3

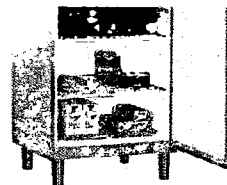
CZ-588 56 Telč

Tel.: +420721208991, Fax: no

E-mail: stevy@stevy.cz

www.stevy.cz

NABÍDKA



STEVEY s.r.o.



Oliř 3

CZ-588 56 Telč

Tel.: +420721208991, Fax: no

E-mail: stevy@stevy.cz

www.stevy.cz

05 **Mraznička univerzální LIEBHER** 1 ks 69 400,00 Kč 69 400,00 Kč 21%
ProfiLine 478 I, digitální ukazatel
teploty, s ventilátorem, výstup
alarmu, GGv 5060-41 00

NoFrost, SuperFrost.

Obsah 478 l.

Čistý objem mrazicí části celkem 421 l.

Digitální ukazatel teploty.

Teplotní rozsah: SN-T (5)C.

Vnější plášť nerezový.

Samozavírací dveře.

Optický a akustický alarm.

Osvětlení mrazicí části.

Umístění pantů vpravo, zaměnitelné.

Počet chladicích okruhů 1.

Systém mrazení: dynamický s ventilátorem.

Šířka při otevřených dveřích s madlem: 810 mm.

Hloubka při otevřených dveřích s madlem: 1450 mm.

Způsob odmrazování v chladicí části automatický.

Počet polic v mrazicí části: 5.

Vnitřní prostor: 610 mm široký pro plechy 600 x 400 mm nebo GN 1/1 (530 x 325 mm).

Chladivo: R 290.

Rukojeť: nerezové tyčové madlo.

Zámek: Ano.

Materiál vnitřních stěn bílý plast.

Izolace: 70 - 70 mm.

Výškově stavitelné 4 nohy.

Dveře vnější část nerezové.

Materiál odkládacích ploch mrazicí části: Rošty pokovené práškovou technologií.

Signalizace při zvýšení teploty je světelná a zvuková.

Čistá výška interiéru 1225 mm.

Délka přívodního kabelu 2,40 m.

Typ ovládání: elektronické.

Ukazatel provozu mrazničky.

Design: SwingLine-Design.

Výška nožiček: 150-180 mm.

Spodní drátěná police.

Okolní teplota: +10 °C až 43 °C.

Nosnost polic v chladicí části: 60 kg.

Klimatická třída: SN-T (5).

Spotřeba elektrické energie: 2,152 kWh / 24h.

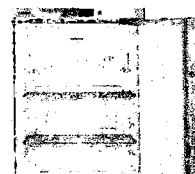
Výrobce: Liebherr, Německo.

Rozměr (š-h-v): 750 x 750 x 1860 mm

Příkon: 220 V

Hmotnost: 110 kg.

Obj.číslo: LI998935751



STEVEY s.r.o.



Oliši 3

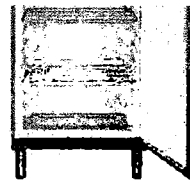
CZ-588 56 Telč

Tel.: +420721208991, Fax: no

E-mail: stevy@stevy.cz

www.stevy.cz

NABÍDKA



06 **Podstolová chladnička LIEBHERR o obsahu 141 l, s ventilátorem, s digitálním ukazatelem a s nerezovým opláštěním, FKUv 1** 1 ks 31 830,00 Kč 31 830,00 Kč 21%

Chladnička s ventilátorem je určená pro profesionální využití v gastronomii.

Čistý objem chlad. části celkem 130 l.

Spotřeba el. energie za 365 dní 255 kWh

Počet chlad. okruhů: 1

Systém chlazení: dynamický.

4 úložné plochy.

Šířka při otevřených dveřích s madlem 640 mm.

Hloubka při otevřených dveřích s madlem 1170 mm.

Teplotní rozsah: +1 °C až +15 °C..

Digitální ukazatel teploty.

Samozavírací plně pravé dveře (zaměnitelné) s designem HardLine.

Optický a akustický alarm.

Zámek.

Nosnos odkládacích ploch 45 kg..

Nerezové tyčové madlo.

Výškově nastavitelné nožičky.,

Délka přívodního kabelu 200 cm.

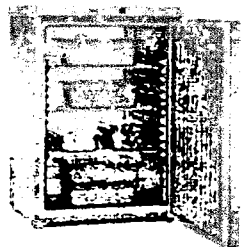
Výrobce: LIEBHERR, Německo.

Rozměr (š-h-v): 600 x 615 x 830 mm

Hmotnost:35 kg.

Hmotnost s obalem: 37,0 kg.

Obj.číslo: LI998433351



07 **Montáž, doprava ze zahraničí, montážní materiál (myčky), práce techniků, stěhování** 1 x 38 000,00 Kč 38 000,00 Kč 21%

STEVY s.r.o.

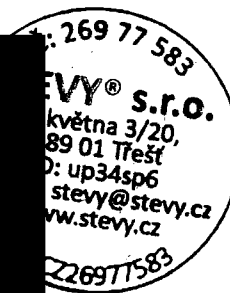
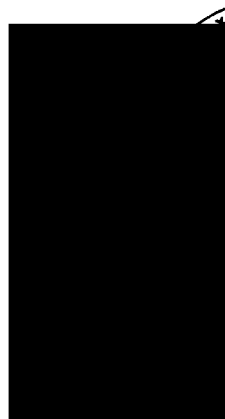
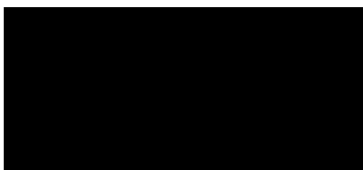


OIŠÍ 3
CZ-588 56 Telč
Tel.: +420721208991, Fax: no
E-mail: stevy@stevy.cz
www.stevy.cz

NABÍDKA

CELKEM BEZ DPH:	512 396,70 Kč
CELKEM DPH 21%	107 603,31 Kč
CELKEM VČETNĚ DPH:	620 000,01 Kč

V případě jakéhokoliv dotazu nás prosím kontaktujte.
Nabídka je předběžná, orientační.



Doložka dle § 43 odst. 1 zák. č. 131/2000 Sb. o hl. m. Praze
Městská část Praha 9
Útvář: OLP
Zveřejněno od do
Schváleno usnesením RMČ č. 325/15
Schváleno usnesením ZMČ č.
Vyhotožil: