

Návrh - KUPNÍ SMLOUVA

ev. č. 62-2-7838/2021

uzavřená v souladu s § 2079 a násl. zákona č. 89/2012 Sb., občanského zákoníku, ve znění
pozdějších předpisů

(dále jen „občanský zákoník“)

(dále jen „smlouva“)

Níže uvedeného dne, měsíce a roku byla uzavřena mezi smluvními stranami
kupní smlouva na základě rámcové dohody č.j. MV-48222-20/VZ-2020 (u HZS
JmK ev.č.: 62-2-7182/2020), (dále jen „rámcová smlouva“) tohoto znění


I.

Smluvní strany

1. Prodávající:


Název firmy: INTERIER TECH s.r.o.


Sídlo: Za Drahou 253, Český Brod-Liblice, 282 01

Zastoupená: 

IČO: 290 58 155

DIČ: CZ290 58 155

Bankovní spojení: 

Číslo účtu: 

Telefon: 321 674 761

e-mail: obchod@interiertech.cz

Zapsán v obchodním rejstříku, vedeným MS v Praze, oddíl C, vložka 163550
(§ 435 občanského zákoníku).

(dále jen „prodávající“)

2. Kupující:

Česká republika – Hasičský záchranný sbor Jihomoravského kraje

Sídlo: Zubatého 685/1, 614 00 Brno-sever


Zastoupená: plk. Ing. Jiřím Pelikánem, krajským ředitelem

IČO: 70884099


DIČ: CZ70884099, není plátce DPH

Bankovní spojení: ČNB, pobočka Brno

Číslo účtu: 1003988/0710

pověřený pracovník: 

e-mail: 

Telefon: 

Fax: 

(dále jen „kupující“)

II.

Předmět plnění

1. Předmětem této smlouvy je dodávka 206 ks „kancelářského a sedacího, nábytku“ specifikovaných v příloze č. 1 – „předmět plnění“. Dodání předmětu plnění zahrnuje úplné a bezvadné provedení všech výrobních, dodávkových a montážních prací, a dále řádné předání předmětu plnění, včetně dopravy do místa plnění.
2. Kupující se zavazuje předmět plnění převzít a zaplatit sjednanou cenu podle článku IV.

III.

Technické podmínky

1. Technická specifikace předmětu plnění musí odpovídat veškerým požadavkům stanoveným v čl. 5 rámcové smlouvy.

IV.

Kupní cena

1. Celková kupní cena za 206 ks „kancelářského (nebo sedacího, lehacího) nábytku“ specifikovaných v příloze č. 1 – „předmět plnění“ je stanovena ve výši 854 782,00 Kč bez DPH

DPH 21 % 179 504,22 Kč

CELKEM 1 034 286,22 Kč

Slovy: jedenmiliontřicetčtyřtisícdvěstěosmdesátšest korun českých dvacet dva haléřů.

2. Rozpis jednotkových cen bez a s DPH za jednotlivé položky předmětu plnění je uveden v příloze č. 1 „předmět plnění“.
3. Kupní cena zahrnuje veškeré náklady spojené s dodáním předmětu plnění, a to včetně nákladů na dovoz a montáž v místě plnění.
4. Kupní cena je cenou nejvýše přípustnou, kterou je možné změnit jen v případě změny zákonné sazby DPH.

V.

Doba a místo plnění

1. Prodávající je povinen dodat předmět plnění takto:
 - a) kancelářský nábytek v základním provedení včetně provedení montáže:
 - 21 kalendářních dnů ode dne doručení objednávky v případě, že jde o základní provedení v celkové ceně do 2.000.000,- Kč bez DPH
 - 28 kalendářních dnů ode dne doručení objednávky v případě, že jde o základní provedení v celkové ceně nad 2.000.000,- Kč bez DPH
 - 35 kalendářních dnů ode dne doručení objednávky v případě, že jde o „atyp“
 - b) sedací a lehací nábytek
 - 21 kalendářních dnů ode dne doručení objednávky v případě, že jde o základní provedení v celkové ceně do 1.000.000,- Kč bez DPH

- 28 kalendářních dnů ode dne doručení objednávky v případě, že jde o základní provedení v celkové ceně nad 1.000.000,- Kč bez DPH
- 35 kalendářních dnů ode dne doručení objednávky v případě, že jde o „atyp“

V případě typově smíšené objednávky se celková doba dodání řídí dle typu s nejdelším termínem pro dodání plnění dle výše uvedeného.

2. Místo plnění: dle přílohy

VI.

Všeobecné dodací podmínky

Kupující nabývá vlastnictví k předmětu plnění jeho převzetím v místě plnění.

VII.

Platební podmínky

1. Platba za uskutečněné dodávky předmětu plnění bude prováděna bezhotovostním platebním převodem na základě daňového dokladu vystavené prodávajícím do 14 kalendářních dnů po řádném předání a převzetí dodávky odběratelem. Přílohou každého daňového dokladu bude zástupci obou stran podepsaný dodací list potvrzující, že dodávka byla dodána kupujícímu v požadovaném množství a kvalitě.
2. Daňový doklad musí obsahovat ev.č. kupní smlouvy, č. j. rámcové smlouvy, ke které se dodávka vztahuje, všechny údaje uvedené v § 29 zákona č. 235/2004 Sb., o dani z přidané hodnoty, ve znění pozdějších předpisů, a údaje uvedené v § 435 občanského zákoníku.
3. Daňový doklady jsou splatné do 30 kalendářních dnů ode dne jejich prokazatelného doručení kupujícímu na adresu Zubatého 685/1, 614 00 Brno-sever.
4. Daňový doklad je považována za zaplacený okamžikem odepsání příslušné finanční částky z účtu kupujícího ve prospěch účtu prodávajícího.
5. Daňový doklady předložené v prosinci 2021 musí být doručeny kupujícímu nejpozději do 7. prosince 2021 do 15:00 hodin. Při doručení po tomto termínu nelze fakturu proplatit v daném roce a splatnost bude stanovena na 60 dnů.
6. Kupující je oprávněn před uplynutím lhůty splatnosti daňového dokladu vrátit prodávajícímu bez zaplacení daňový doklad, který neobsahuje náležitosti stanovené touto kupní smlouvou nebo obecně závaznými právními předpisy, není doložena kopií potvrzeného dodacího listu, obsahuje jiné cenové údaje nebo jiný druh plnění než dohodnutý ve smlouvě nebo budou-li tyto údaje uvedeny chybně, a to s uvedením

důvodu vrácení. Prodávající je povinen v případě oprávněného vrácení daňového dokladu tento doklad opravit nebo vyhotovit znovu. Důvodným vrácením daňového dokladu přestává běžet původní lhůta splatnosti. Nová lhůta v původní délce splatnosti běží znovu ode dne doručení opravené nebo nově vystaveného daňového dokladu kupujícímu.

7. Platby budou realizovány v Kč na základě předloženého daňového dokladu.
8. Zálohové platby kupující neposkytuje.

VIII.

Vady

1. Prodávající je povinen dodat zboží v množství, druhu a jakosti (technické parametry) dle kupní smlouvy a při dodržení obchodních podmínek sjednaných v rámcové smlouvě včetně podmínek pro přepravu do místa dodání. Kupující je povinen dodané zboží převzít a zaplatit kupní cenu.
2. Poruší-li prodávající povinnosti stanovené v bodu VIII.1, jedná se o vady plnění. Za vady plnění se považuje i dodání jiného druhu zboží, než určuje kupní smlouva. Kupující je povinen reklamovat vady bezodkladně po jejich zjištění.
3. Zjistí-li kupující vady týkající se jakosti dodaného zboží již při dodání, je oprávněn odmítnout jejich převzetí a od kupní smlouvy odstoupit. To platí i při dodání jiného druhu zboží, než určuje kupní smlouva. Odstoupení od kupní smlouvy bezodkladně kupující písemně oznámí prodávajícímu.
4. Vady, které se týkají jakosti dodaného zboží, které kupující zjistí až po převzetí dodávky, je prodávající povinen odstranit nejpozději do 7 dnů od oznámení reklamace. Prodávající odstraní vady bezúplatně dodáním náhradního plnění v množství a jakosti dle kupní smlouvy. Obdobně postupuje prodávající i v případě, nevyužije-li kupující svého práva na odstoupení od smlouvy podle bodu VIII.3.
5. Ujednáním o náhradním plnění není dotčena odpovědnost prodávajícího za škodu.

IX.

Záruční podmínky

1. Na dodávky zboží bude poskytnuta prodávajícím záruka za jakost, která zaručuje, že zboží bude odpovídat technické specifikaci stanovené touto smlouvou a bude prosté právních vad. Prodávajícím bude poskytnuta záruční doba v délce minimálně v délce 60 měsíců pro kancelářský nábytek.

2. U sedacího a lehacího nábytku bude poskytnuta záruční doba v délce minimálně 60 měsíců u položek 51, 55 a 56. U položek 52, 57 až 66 bude poskytnuta záruční doba v délce minimálně 36 měsíců. U položek 53 a 54 bude poskytnuta záruční doba v délce minimálně 24 měsíců.

X.

Sankce

1. Prodávající je oprávněn požadovat na kupujícím úrok z prodlení za nedodržení termínu splatnosti daňového dokladu ve výši 0,05 % z oprávněně účtované částky za každý i započatý den prodlení. Výše sankce není omezena.
2. Kupující je oprávněn požadovat na prodávajícím smluvní pokutu za nedodržení termínu dodání předmětu plnění dle kupní smlouvy, a to ve výši 0,05 % z ceny nedodaného předmětu plnění za každý i započatý den prodlení. Minimální výše sankce je 1000,- Kč za den. Výše sankce není omezena.
3. Kupující je oprávněn požadovat na prodávajícím smluvní pokutu za nedodržení doby pro odstranění zjištěných vad na základě reklamace, a to ve výši 0,05 % z ceny reklamovaného předmětu plnění, a to za každý i započatý den prodlení. Minimální výše sankce je 1000,- Kč za den. Výše sankce není omezena.
4. Úrok z prodlení a smluvní pokuta jsou splatné do 30 kalendářních dnů od data, kdy byla povinné straně doručena písemná výzva k jejich zaplacení oprávněnou stranou, a to na účet oprávněné strany uvedený v písemné výzvě. Ustanovením o smluvní pokutě není dotčeno právo oprávněné strany na náhradu škody.

XI.

Odstoupení od smlouvy

1. Odstoupení od smlouvy se řídí § 2001 a násl. občanského zákoníku.
2. Kupující je oprávněn odstoupit od smlouvy, jestliže byl na majetek prodávajícího vyhlášen konkurz nebo řízení o vyrovnání.

XII.

Řešení sporů

1. Tato smlouva se řídí právním řádem České republiky, zejména příslušnými ustanoveními občanského zákoníku.
2. Veškeré spory mezi smluvními stranami budou řešeny nejprve smírně.
3. Nebude-li smírného řešení dosaženo, budou spory řešeny v soudním řízením.

XIII.

Odpovědnost za škody


1. Prodávající odpovídá za škodu způsobenou vadným plněním této smlouvy v rozsahu stanoveném českým právním řádem, zejména pak občanským zákoníkem.

XIV.

Závěrečná ustanovení

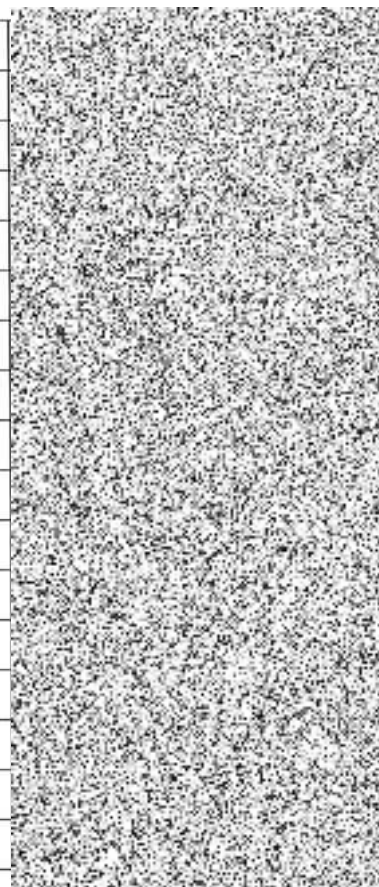
1. Tato smlouva nabývá platnosti dnem jejího uzavření a účinnosti dnem jejího uveřejnění dle zákona č. 340/2015 Sb., o zvláštních podmínkách účinnosti některých smluv, uveřejňování těchto smluv a o registru smluv (zákon o registru smluv), ve znění pozdějších předpisů avšak s výjimkou ujednání dle tohoto odstavce, který nabývá účinnosti dnem uzavření této smlouvy.
2. Tato smlouva podléhá zveřejnění v registru smluv dle zákona č. 340/2015 Sb., o zvláštních podmínkách účinnosti některých smluv, uveřejňování těchto smluv a o registru smluv (zákon o registru smluv), v platném znění. Smluvní strany se dohodly, že zveřejnění smlouvy zajistí kupující.
3. Tato kupní smlouva je uzavřena v souladu s rámcovou smlouvou a to i v těch ustanoveních, které nejsou v této kupní smlouvě konkrétně uvedeny.
4. Tato smlouva může být měněna nebo doplňována jen elektronickými, očíslovanými dodatky odsouhlasenými statutárními orgány obou smluvních stran, které se stanou nedílnou součástí této smlouvy.
5. Z důvodu právní jistoty smluvní strany prohlašují, že jejich závazkový vztah založený touto smlouvou se řídí občanským zákoníkem.
6. Obě smluvní strany prohlašují, že smlouva nebyla uzavřena v tísní, ani za jednostranně nevýhodných podmínek a na důkaz toho připojují své elektronické podpisy.
7. Tato smlouva je uzavřena elektronicky. Smluvní strany obdrží elektronický originál uzavřené smlouvy.
8. Nedílnou součástí smlouvy je příloha č.1 – „předmět plnění“.

RÁMCOVÁ DOHODA NA DODÁVKU KANCELÁŘSKÉHO, SEDACÍHO A LEHACÍHO NÁBYTKU PRO ROKY 2021 - 2022
MV-48222-22/VZ-2020

Pořadové číslo	Položka	Povrch	Nomenklatura	Adresa dodání	Kontaktní osoba	Měrná jednotka	Množství	DPH	Cena za jednotku bez DPH	Cena za jednotku s DPH	Cena celkem bez DPH	Cena celkem s DPH
1	Stůl kancelářský psací rozměr 1400x700x730, tloušťka desky LTD 25 mm	buk		HS Blansko, Poříd 22, 678 01 Blansko		ks	1	21				
3	Stůl kancelářský psací rozměr 1600x800x730, tloušťka desky LTD 25 mm	buk		HS Blansko, Poříd 22, 678 01 Blansko		ks	1	21				
7	Kontejner ke kancelářskému stolu-centrální zámeček, 430x600x610, LTD 18 mm	buk		HS Blansko, Poříd 22, 678 01 Blansko		ks	6	21				
18	Stůl konferenční obdélníkový 1000x600x650, kovové nohy	buk		HS Blansko, Poříd 22, 678 01 Blansko		ks	8	21				
26	Skříň knihovna prosklená 800x440x1780, 3/5 sklo, 2/5 plně dveře, 1 mezistěna, LTD 18mm	buk		HS Blansko, Poříd 22, 678 01 Blansko		ks	2	21				
27	Skříň registrační éanonová, 800x440x1780, plně dveře, mezistěna, LTD 18mm	buk		HS Blansko, Poříd 22, 678 01 Blansko		ks	4	21				
31	Skříň 2-dveřevá policová 800x440x1780, 3/5 police, 2/5 plně dveře, LTD 18mm	buk		HS Blansko, Poříd 22, 678 01 Blansko		ks	2	21				
38	Police závěsná kombinace LTD+kov, 760x230x220, LTD 18mm	buk		HS Blansko, Poříd 22, 678 01 Blansko		ks	3	21				
43	Věšáková stěna 600x18x1200	buk		HS Blansko, Poříd 22, 678 01 Blansko		ks	1	21				
78	Kancelářská židle čalouněná, vyšší záda s područkami - nosnost 160 kg	modrá		HS Blansko, Poříd 22, 678 01 Blansko		ks	3	21				
84	Křeslo dřevěné čalouněné pevné - nosnost 120 kg	buk/modrá		HS Blansko, Poříd 22, 678 01 Blansko		ks	8	21				
86	Válenda čalouněná s úložným prostorem včetně matrace- nosnost 150 kg	buk		HS Blansko, Poříd 22, 678 01 Blansko		ks	2	21				
86	Válenda čalouněná s úložným prostorem včetně matrace- nosnost 150 kg	buk		HS Pohořelce, Tyrkova 904, 691 23 Pohořelce		ks	3	21				
86	Válenda čalouněná s úložným prostorem včetně matrace- nosnost 150 kg	buk		HS hvozdec, Tesařovo náměstí 7, 604 01 Hvozdec	ks	3	21					
86	Válenda čalouněná s úložným prostorem včetně matrace- nosnost 150 kg	buk		HS Brno - Líšeň, Zapravova 3, 628 00 Brno	ks	13	21					

18	Stůl konferenční obdélníkový 1000x600x650, kovové nohy	buk		HS Brno - BVV, Bažantova (5. brána BVV), 603 00 Brno		ks	1	21	
26	Skříň knihovna prosklená 800x440x1780, 3/5 sklo, 2/5 plně dveře, 1 mezistěna, LTD 18mm	buk		HS Brno - BVV, Bažantova (5. brána BVV), 603 00 Brno		ks	1	21	
27	Skříň registrační šanonová, 800x440x1780, plně dveře, mezistěna, LTD 18mm	buk		HS Brno - BVV, Bažantova (5. brána BVV), 603 00 Brno		ks	3	21	
36	Skříňka s dvířky nízká s 1 policí, 800x440x720, plně dveře, LTD 18mm	buk		HS Brno - BVV, Bažantova (5. brána BVV), 603 00 Brno		ks	3	21	
38	Police závěsná kombinace LTD+kov, 760x230x220, LTD 18mm	buk		HS Brno - BVV, Bažantova (5. brána BVV), 603 00 Brno		ks	10	21	
39	Nástavec na 2-dveř. skříň 800x440x720, dveře 2 křídle, LTD 18mm, 1 police	buk		HS Brno - BVV, Bažantova (5. brána BVV), 603 00 Brno		ks	4	21	
40	Nástavec na 2-dveř. šatní skříň 800x600x720, dveře 2 křídle, LTD 18mm, 1 police	buk		HS Brno - BVV, Bažantova (5. brána BVV), 603 00 Brno		ks	1	21	
43	Věšáková stěna 600x18x1200	buk		HS Brno - BVV, Bažantova (5. brána BVV), 603 00 Brno		ks	1	21	
1	Stůl kancelářský psací rozměr 1400x700x730, tloušťka desky LTD 25 mm	buk		HS Bužovice, Sovětská 758, 665 01 Bužovice		ks	1	21	
22	Stůl pracovní univerzální 1200x800x730, kovová konstrukce, LTD25mm (využití jako pracovní, jednací i jídelní)	buk		HS Bužovice, Sovětská 758, 665 01 Bužovice		ks	2	21	
30	Skříň 2-dveřová šatní 800x600x1780, plně dveře, šatní vložka, mezistěna, LTD 18mm	buk		HS Bužovice, Sovětská 758, 665 01 Bužovice		ks	9	21	
40	Nástavec na 2-dveř. šatní skříň 800x600x720, dveře 2 křídle, LTD 18mm, 1 police	buk		HS Bužovice, Sovětská 758, 665 01 Bužovice		ks	9	21	
74	Židle dřevěná čalouněná s kovovou kostrou - 130 kg	buk/hnědá		HS Bužovice, Sovětská 758, 665 01 Bužovice		ks	3	21	
86	Válenda čalouněná s úložným prostorem včetně matrace- nosnost 150 kg	buk		HS Bužovice, Sovětská 758, 665 01 Bužovice		ks	2	21	
3	Stůl kancelářský psací rozměr 1600x800x730, tloušťka desky LTD 25 mm	buk		HS Kyjov, Luční 2510, 697 01 Kyjov		ks	2	21	
7	Kontejner ke kancelářskému stolu-centrální zámek, 430x600x610, LTD 18 mm	buk		HS Kyjov, Luční 2510, 697 01 Kyjov		ks	4	21	
10	Nástavec stolu dřevěný dělený, 1600x320x360, horní deska LTD 25mm, jinak 18mm	buk		HS Kyjov, Luční 2510, 697 01 Kyjov		ks	1	21	

23	Stůl pracovní univerzální 1600x800x730, kovová konstrukce, LTD25mm (využití jako pracovní, jednací i jídelní)	buk		HS Kyjov, Lužní 2510, 697 01 Kyjov	ks	2	21
27	Skříň registrační šanonová, 800x440x1780, plně dřeva, mezistěna, LTD 18mm	buk		HS Kyjov, Lužní 2510, 697 01 Kyjov	ks	1	21
73	Kancelářská židle čalouněná, 130kg	modrá		HS Kyjov, Lužní 2510, 697 01 Kyjov	ks	2	21
86	Válenda čalouněná s úložným prostorem včetně matrace- nosnost 150 kg	buk		HS Kyjov, Lužní 2510, 697 01 Kyjov	ks	5	21
34	Skříňka otevřená nízká s 1 policí, 800x420x720, LTD 18mm	buk		HS Znojmo, Pražská 3873596 669 03 Znojmo	ks	2	21
AT47	Šatní skříň služební s nástavcem 800x600x2500	buk		HS Znojmo, Pražská 3873596 669 03 Znojmo	ks	8	21
51	Deska za postel krátká	buk		HS Znojmo, Pražská 3873596 669 03 Znojmo	ks	2	21
52	Deska za postel	buk		HS Znojmo, Pražská 3873596 669 03 Znojmo	ks	2	21
74	Židle dřevěná čalouněná s kovovou kostrou - 130 kg	buk/černá		HS Znojmo, Pražská 3873596 669 03 Znojmo	ks	2	21
84	Křeslo dřevěné čalouněné pevné - nosnost 120 kg	buk/černá		HS Znojmo, Pražská 3873596 669 03 Znojmo	ks	2	21
86	Válenda čalouněná s úložným prostorem včetně matrace- nosnost 150 kg	buk		HS Znojmo, Pražská 3873596 669 03 Znojmo	ks	2	21
43	Věšáková stěna 600x18x1200	buk		HS Veselí nad Moravou, Masarykova 200, 698 01 Veselí nad Moravou	ks	6	21
AT47	Šatní skříň služební s nástavcem 800x600x2500	buk		HS Veselí nad Moravou, Masarykova 200, 698 01 Veselí nad Moravou	ks	9	21
AT47P	Potravinová skříň závěsná 600x1800x400 s skříňčk	třešeň		HS Veselí nad Moravou, Masarykova 200, 698 01 Veselí nad Moravou	ks	1	21
52	Deska za postel	buk		HS Veselí nad Moravou, Masarykova 200, 698 01 Veselí nad Moravou	ks	3	21
74	Židle dřevěná čalouněná s kovovou kostrou - 130 kg	modrá/třešeň		HS Veselí nad Moravou, Masarykova 200, 698 01 Veselí nad Moravou	ks	3	21
84	Křeslo dřevěné čalouněné pevné - nosnost 120 kg	modrá/buk		HS Veselí nad Moravou, Masarykova 200, 698 01 Veselí nad Moravou	ks	3	21



86	Válenda čalouněná s úložným prostorem včetně matrace- nosnost 150 kg	buk		HS Veselí nad Moravou, Masarykova 200, 698 01 Veselí nad Moravou	ks	3	21	6 869,00
86	Válenda čalouněná s úložným prostorem včetně matrace- nosnost 150 kg	buk		HS Husáček, Jiráskova 3, 691 01 Husáček	ks	4	21	6 869,00
2	Stůl kancelářský psací rozměr 1400x800x730, tloušťka desky LTD 25 mm	buk		KR H25 JnK, Zubatého 1, 610 00 Brno	ks	1	21	2 103,00
3	Stůl kancelářský psací rozměr 1600x800x730, tloušťka desky LTD 25 mm	buk		KR H25 JnK, Zubatého 1, 610 00 Brno	ks	1	21	2 180,00
7	Kontejner ke kancelářskému stolu-centrální zámek, 430x600x610, LTD 18 mm	buk		KR H25 JnK, Zubatého 1, 610 00 Brno	ks	3	21	3 258,00
19	Stůl kancelářský rohový levý 1600/1200x800/700x730, LTD 25mm, kombinace LTD+kov	buk		KR H25 JnK, Zubatého 1, 610 00 Brno	ks	1	21	3 233,00
20	Stůl kancelářský rohový pravý 1600/1200x800/700x730, LTD 25mm, kombinace LTD+kov	buk		KR H25 JnK, Zubatého 1, 610 00 Brno	ks	1	21	3 233,00
26	Skříň knihovna prosklená 800x440x1780, 3/5 sklo, 2/5 plně dveře, 1 mezistěna, LTD 18mm	buk		KR H25 JnK, Zubatého 1, 610 00 Brno	ks	2	21	4 032,00
27	Skříň registrační šanonová, 800x440x1780, plně dveře, mezistěna, LTD 18mm	buk		KR H25 JnK, Zubatého 1, 610 00 Brno	ks	2	21	3 324,00
29	Skříň 2-dveřová šatní s šatní tyčí 800x600x1780, plně dveře, 1 pevná mezistěna, LTD 18mm	buk		KR H25 JnK, Zubatého 1, 610 00 Brno	ks	2	21	3 118,00
30	Skříň 2-dveřová šatní 800x600x1780, plně dveře, šatní vložka, mezistěna, LTD 18mm	buk		KR H25 JnK, Zubatého 1, 610 00 Brno	ks	2	21	3 888,00
73	Kancelářská židle čalouněná, 130kg	modrá		KR H25 JnK, Zubatého 1, 610 00 Brno	ks	10	21	4 254,00
AT32	Skříň otevřená policová 800x320x1780, 5/5 police, pevná mezistěna, LTD 18mm	buk		KR H25 JnK, Zubatého 1, 610 00 Brno	ks	2	21	2 742,00
CELKEM						206		