

VÝKAZ VÝMĚR

Rozpočet		JKSO	
Objekt	Název objektu	SKP	
	Skatepark Kutná Hora	Měrná jednotka	
Stavba	Název stavby	Počet jednotek	
		Náklady na m.j.	
Projektant		Typ rozpočtu	
Zpracovatel projektu		Cenová soustava	RTS 2021 + VP
Objednatel			
Dodavatel	Hydro Gas Manufacture, s.r.o.	Zakázkové číslo	
Rozpočtoval		Počet listů	
ROZPOČTOVÉ NÁKLADY			
Základní rozpočtové náklady		Ostatní rozpočtové náklady	
Stavební část			
		VRN celkem	
Staveb.část+VON		ORN celkem	
Vypracoval	Za zhotovitele	Za objednatele	
Jméno :	Jméno : 	Jméno :	
Datum :	Datum : 15.7.2021	Datum :	
Podpis :	Podpis:	Podpis:	
Základ pro DPH	21,0%		
DPH	21,0%		
Základ pro DPH	0,0%		
DPH	0,0%		
CENA ZA OBJEKT CELKEM			

Stavba :		Rozpočet :
Objekt :	Skatepark Kutná Hora	

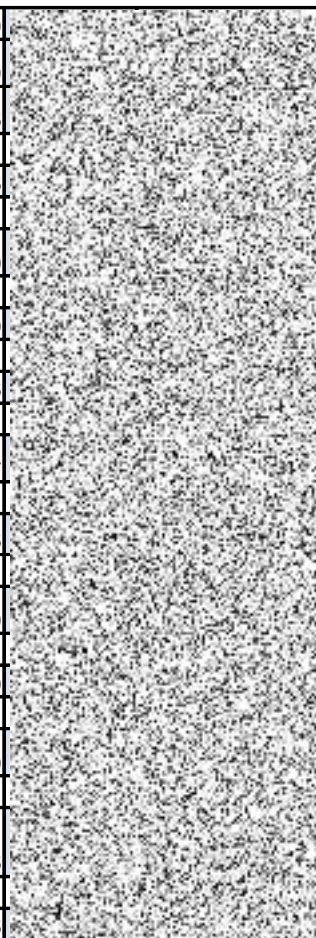
REKAPITULACE STAVEBNÍCH DÍLŮ

Stavební díl		HSV	PSV	Dodávka	Montáž	HZS
1	Zemní práce			0	0	0
2	Základy a zvláštní zakládání			0	0	0
5	Komunikace			0	0	0
8	Trubní vedení			0	0	0
99	Staveništní přesun hmot			0	0	0
767	Konstrukce zámečnické			0	0	0
CELKEM OBJEKT				0	0	0

Výkaz výměr

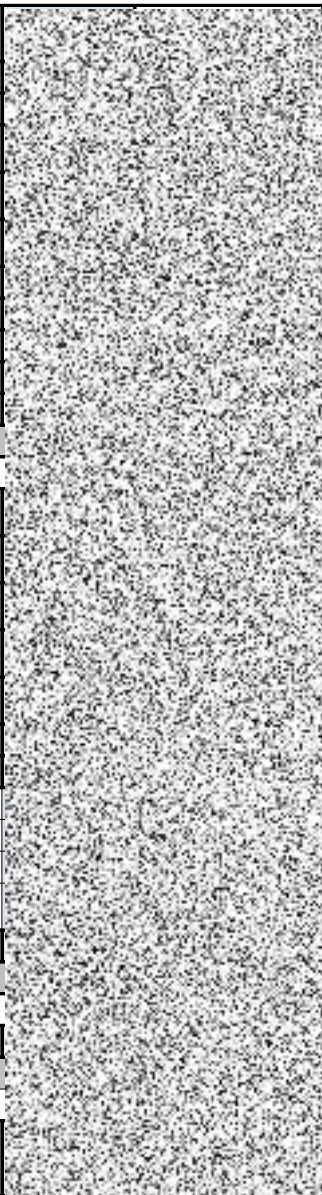
Stavba :		Skatepark Kutná Hora	Rozpočet:
Objekt :			

P.č.	Číslo položky	Cen. soustava	Název položky	MJ	množství	cena / MJ	celkem (Kč)
Díl: 1			Zemní práce				
1	121101101R00	RTS	Sejmutí ornice s přemístěním do 50 m	m3	134,00		
2	131201112R00	RTS	Hloubení nezapaž. jam hor.3 do 1000 m3,příprava podloží tělesa skateparku a bazénu	m3	402,00		
3	132201101R00	RTS	Hloubení rýh šířky do 60 cm v hor.3 do 100 m3 – odvodnění plochy skateparku – příprava výkopu pro uložení drenáží	m3	13,25		
		RTS	0,5x53x0,5				
4	132201109R00	RTS	Příplatek za lepivost - hloubení rýh 60 cm v hor.3	m3	13,25		
		RTS	0,5x53x0,5				
5	132201101R00	RTS	Hloubení rýh šířky do 60 cm v hor.3 do 100 m3 – odvodnění bazénu	m3	8,50		
		RTS	17x1,0x0,5				
6	132201109R00	RTS	Příplatek za lepivost - hloubení rýh 60 cm v hor.3	m3	8,50		
		RTS	17x1,0x0,5				
7	162701105R00	RTS	Vodorovné přemístění výkopku z hor.1-4 do 10000 m	m3	21,75		
		RTS	0,5x53x0,5+17x1,0x0,5				
8	175101101RT2	RTS	Obsyp potrubí DN 200 bez prohození sypaniny frakce 0 - 22 mm – kanalizace	m3	5,77		
		RTS	0,5x17x0,5				
9	175101101RT2	RTS	Obsyp drenáží DN 160 bez prohození sypaniny frakce 0/63	m3	7,95		
		RTS	0,5x53x0,3				
10	132201101R00	RTS	Hloubení rýh šířky do 60 cm v hor.3 do 100 m3 pro uložení kabelu VO 50/70 cm v délce 30m	m3	10,50		
		RTS	0,5x30x0,7				
11	132201109R00	RTS	Příplatek za lepivost - hloubení rýh 60 cm v hor.3	m3	10,50		
		RTS	0,5x30x0,7				
12	175101101RT2	RTS	Obsyp chráničky VO DN 110 bez prohození sypaniny frakce 0 - 22 mm	m3	4,50		
		RTS	0,3x30x0,5				
13	132201101R00	RTS	Hloubení rýh šířky do 60 cm v hor.3 do 100 m3 – přeložka kanalizace, přívod vody pro závlahu, přívod vody pro využití dešťové vody	m3	26,25		
		RTS	1,5x35x0,5				
14	132201109R00	RTS	Příplatek za lepivost - hloubení rýh 60 cm v hor.3	m3	26,25		

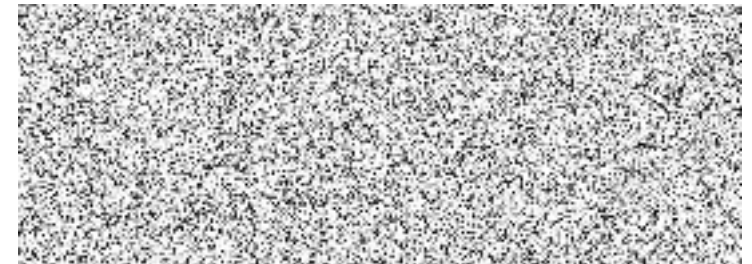
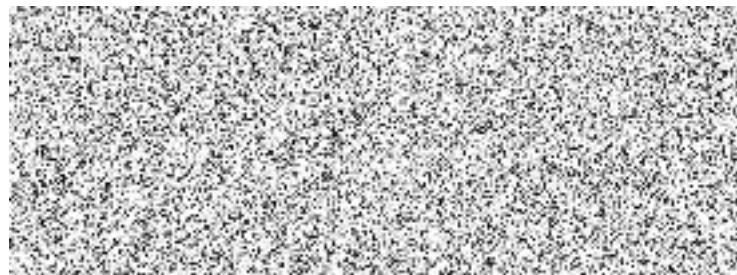
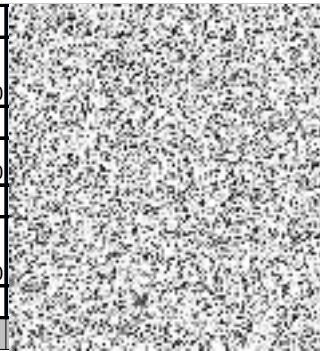


		RTS	1,5x35x0,5			
15	175101101RT2	RTS	Obsyp potrubí přeložky DN 160mm, a zřízení PE 50 a PE 32 bez prohození sypaniny frakce 0 - 22 mm	m3	8,75	
		RTS	0,5x35x0,5			
16	174101101R00	RTS	Zásyp jam, rýh, šachet se ztuhnutím	m3	20,25	
		RTS	48-4,25-7,95-6-9,55			
17	181301106R00	RTS	Rozprostření hlíny, svahování, obsypy objektu a ostrůvků tl. 20-30cm, doprava	m3	218,00	
18	182001133R00	RTS	Hutnění násypového tělesa plochy po 20cm, strojová modeláž	m2	662,00	
19	182001133R00	RTS	Hutnění násypového tělesa překážek po 20cm, strojová modeláž	m2	284,00	
20	181050010RA0	RTS	Těření modelace, ruční modelování ŠD stěn bazénu a dotvarování překážek	m2	284,00	
21	100R01	RTS	Jemné dokončovací strojové a ruční zemní práce	m3	40,00	
22	181411121	RTS	Založení trávníku na půdě předem připravené plochy do 1000 m2 výsevem včetně utažení lučního v rovině nebo na svahu do 1:5	m2	414,00	
Celkem za			1 Zemní práce			
Díl: 2			Základy a zvláštní zakládání			
23	274313611R00	RTS	Beton základový C 25/30, Dmax 8, X0, XC4, S2, podstřík pro zpevnění stěn bazénu, doprava, čerpání, prostoje	m3	15,00	
Celkem za			2 Základy a zvláštní zakládání			
Díl: 5			Komunikace			
24	632481213	RTS	Separáční vrstva k oddělení podlahových vrstev z polyetylenové fólie	m2	662,00	
25	274313611R00	RTS	Beton konstrukční C 25/30, DMAX 8, X0, XC4, S2, doprava, čerpání, prostoje	m3	210,00	
26	216341132U00	VP	Stříkaný beton C25/30 -10cm, ruční modelace, ruční hlazení, specifikace dle PD na šikmých plochách a radiusech	m2	284,00	
27	216341132U00	VP	Stříkaný beton C25/30 příplatek za každých 5cm tloušťky	m2	284,00	
28	216341139U00	VP	Strojově a ručně hlazený beton C25/30 DMAX 16, X0, XC4, S3 na vodorovných plochách, betonáž, čerpání betonou pumpou	m2	662,00	
29	919111114	RTS	Řezání dilatačních spár v čerstvém cementobetonovém krytu příčných nebo podélných, šířky 4 mm, hloubky do 30 mm	m	230,00	
30	919121213	RTS	Utěsnění dilatačních spár polyuretanovým tmelem za studena v cementobetonovém krytu včetně adhezního nátěru pro komůrky šířky 4 mm, hloubky 25 mm	m	230,00	
31	Dodávka	VP	Mikrosilika pro lepší zpracovatelnost betonu 1,0 kg/m3, dodáváno ručně do betonmixu před započítáním betonáže	kg	200,00	
32	273351215RT1	RTS	Bednění překážek a desky, CNC šablony, systémové bednění, zřízení a odstranění bednění	m2	102,00	
33	279361921RT9	RTS	Výztuž skořepiny ze svařovaných sítí, modelace - svařovaná síť - drát 8,0 oka 150/150, ruční vážení, dodávka + montáž	t	7,40	

33	279361921RT9	RTS	Výztuž skořepiny z roxor R10, ruční vázání, propoje mezi segmenty, dodávka + montáž	t	1,60
			DIN 488		
34	Dodávka + montáž	VP	Dsitancníky 100, ruční vázání k výztuží	m	960,00
35	289970111R00	RTS	Geotextilie 200g/m2, ochranna drenáží, zakrytí a ošetření ručně hlazených ploch	m2	400,00
36	Dodávka + montáž	VP	Syntetický nátěr pro ochrannu strojově i ručně hlazených vybetonovaných ploch, aplikace strojová i ruční	m2	946,00
37	564112120R00	RTS	Podklad ze ŠD fr. 0/63 po zhutnění tloušťky 40 cm – skatepark, doprava	t	1 350,00
			750m3*1,8t/m3		
38	564112120R00	RTS	Kamenivo fr. 16/32 – obsyp drenáží, doprava	m3	7,95
			2,4x2,4x0,2		
39	564112120R00	RTS	Štěrkopísek fr. 0-22mm, obsyp potrubí, doprava	m3	19,02
			4,5+5,77+8,75		
Celkem za			5 Komunikace		
Díl: 8	Trubní vedení				
40	871111101R00	RTS	M.plast.potrubí ve výkopu na gum.těsnění DN 200 mm vč.dodávky potrubí dle PD	m	17,00
41	871111101R00	RTS	M.drenážního potrubí ve výkopu na gum.těsnění DN 160 mm vč.dodávky potrubí dle PD	m	53,00
42	871111101R00	RTS	M.plast.potrubí ve výkopu na gum.těsnění DN 200 mm vč.dodávky potrubí dle PD – přeložka stávající kanalizace	m	35,00
43	871111101R00	RTS	M.plast.potrubí ve výkopu PE 50 mm vč.dodávky potrubí dle PD – přívod vody pro závlahu	m	35,00
44	871111101R00	RTS	M.plast.potrubí ve výkopu PE 32 mm vč.dodávky potrubí dle PD – přívod vody pro využití dešťové vody	m	35,00
45	Dodávka + montáž	RTS	Spojka elektro 32 PE 100 SDR 11	ks	2,00
46	Dodávka + montáž	RTS	Spojka elektro 50 PE 100 SDR 11	ks	2,00
47	Dodávka + montáž	RTS	Spojka elektro 160 PE 100 SDR 11	ks	2,00
48	Dodávka + montáž	RTS	Chráníčka KORUFLEX 110 / 94	m	30,00
49	Dodávka	RTS	Výstražná fólie 33cm	m	30,00
50	Dodávka + montáž	RTS	Vpusť svislá DN100, spodní napojení, mřížka 150x150mm, nerez, venkovní	ks	1,00
51	Dodávka + montáž	RTS	Filtrační revizní šachta DN 400 specifikace dle PD	ks	1,00
Celkem za			8 Trubní vedení		
Díl: 99	Staveništní přesun hmot				
52	998224111R00	RTS	Přesun hmot	t	1 750,00
Celkem za			99 Staveništní přesun hmot		
Díl: 767	Konstrukce zámečnické				
53	767995103R00	RTS	Výroba a montáž kov. atypických konstr. do 20 kg vč.materiálu, žárové zinkování, specifikace dle PD – Koping TR 60,2/3mm, zkružení, ochranna hrany bazénu	kg	253,00



			EN 10219		
54	767995103R00	RTS	Výroba a montáž kov. atypických konstr. do 20 kg vč.materiálu, žárové zinkování specifikace dle PD – Koping TR20/2mm,ochranna hran překážek	kg	27,00
			EN 10219		
55	767995103R00	RTS	Výroba a montáž kov. atypických konstr. do 20 kg vč.materiálu, žárové zinkování, specifikace dle PD – Rail TR 60,2/3mm –	kg	173,00
			EN 10219		
56	767995103R00	RTS	Výroba a montáž kov. atypických konstr. do 20 kg vč.materiálu, žárové zinkování, specifikace dle PD – Jákl 80x50mm – ochranna hran Gind boxů	kg	451,00
			EN 10219		
Celkem za			767 Konstrukce zámečnické		



Soupis vedlejších a ostatních nákladů

Stavba :		Rozpočet:
Objekt :		

P.č.	Č. položky	Název položky	MJ	množství	cena / MJ	celkem (Kč)
Díl:	VRN					
1		Vytýčení staveniště a podzemních inženýrských sítí oprávněným geodetem-projektantem.	soubor	1,00		
2		Vybudování, provoz a odstranění zařízení staveniště.	soubor	1,00		
Celkem za VRN						
Díl:	ORN					
1		Vyhotovení dokumentace skutečného provedení stavby a její předání v požadované formě a množství dle SoD.	soubor	1,00		
2		Geodetické zaměření skutečného provedení stavby včetně výškopisu a polohopisu a nově položených IS, v rozsahu dle SOD a v rozsahu nezbytném pro zápis změn do katastru nemovitostí.	soubor	1,00		
3		Vytýčení stávajících inženýrských sítí a objektů, jejich ochrana po dobu výstavby, případná aktualizace příslušných vyjádření správců sítí.	soubor	1,00		
4		Provedení dynamické zátěžové zkoušky zhutněného podloží skateparku	soubor	1,00		
5		Náklady spojené se zabezpečením a poskytnutím zajišťovacích bankovních záruk v rozsahu dle SoD.	soubor	1,00		
Celkem za ORN						
Celkem za VRN + ORN						