

4

Toto rozhodnutí nabylo právní moci dne 12. 10.
Městský úřad v Tanvaldě dne

MĚSTSKÝ ÚŘAD TANVALD

odbor stavební úřad a životní prostředí

✉ Palackého 359, 468 41 Tanvald, ☎ 483 369 511, fax 483 369 512, e-mail: meu@tanv

Sp. Zn.: MěÚT/15978/2016/SÚ a ŽP

V Tanvaldě dne 23.9.2016

Čj.: MěÚT/17788/2016/SÚ a ŽP

Vyřizuje

Telefon:

Sbor dobrovolných hasičů

Černá Říčka

Polubenská 930

468 61/Desná

IČ: 16389972

ROZHODNUTÍ

o dočasném odnětí pozemků určených k plnění funkcí lesa

Městský úřad Tanvald, odbor stavební úřad a životní prostředí, jako orgán státní správy lesů, příslušný podle § 48 odst. 1 písm. d) zákona č. 289/1995 Sb., o lesích a změně a doplnění některých zákonů, ve znění pozdějších předpisů (dále jen „lesní zákon“) rozhodl na základě žádosti Sboru dobrovolných hasičů Černá Říčka takto:

1) **P o v o l u j e** dle § 13 odst. 1, dle § 15 odst. 1 a § 16 odst. 1 lesního zákona dočasné odnětí pozemků určených k plnění funkcí lesa (PUPFL) v následujícím rozsahu:

ppč.	k.ú.	plocha /m ² /
1834	Desná III	4295
1850/1	Desná III	2193
Celkem:		6488

Dočasné odnětí pozemků určených k plnění funkcí lesa se povoluje na období od nabytí právní moci tohoto rozhodnutí na dobu 50 let za účelem provozu lyžařského areálu Černá Říčka.

Částečně se jedná o změnu režimu provozu lyžařského areálu ze současného trvalého omezení ve využití pro plnění funkcí lesa na dočasné odnětí pozemků určených k plnění funkcí lesa. Umístění a plochy záborů jsou převzaty z pravomocného rozhodnutí Ministerstva životního prostředí, odboru ochrany lesa a půdy, Vršovická 65, Praha 10 č.j.: OOLP/987/95-651. Částečně se jedná o rozšíření sjezdovky a propojení sjezdovky s lyžařským vlekem.

2) **S t a n o v u j e** podle § 17 odst. 1 lesního zákona roční poplatek za dočasné odnětí ve výši 9761,-Kč.

Poplatek je podle § 18 lesního zákona splatný nejpozději do konce příslušného kalendářního roku, a to na č.ú. 8758-27727461/0710 u ČNB v Liberci, konstantní symbol 1148, variabilní symbol je 16389972 (IČ plátce). Neutýká-li se odnětí celého roku, platí se 1/12 za každý započatý měsíc. Poplatek zaplatí ten, v jehož zájmu je odnětí provedeno, tedy Sbor dobrovolných hasičů Černá Říčka. Z poplatku náleží 60% Státnímu fondu životního prostředí a 40% obci, v jejímž katastrálním území došlo k odnětí, tj. Městu Desná, IČ: 00262307, Krkonošská 318, 468 61 Desná.

3) Podle § 16 odst. 2 písm. d) lesního zákona budou pozemky rekultivovány zalesněním do konce doby odnětí kromě části sjezdovky, kde se nachází lesní cesta.

Účastníci řízení (§ 27 odst. 1, z. č.500/2004 Sb.):

1. Sbor dobrovolných hasičů Černá Říčka, IČ: 16389972, Polubenská 930, 468 61 Desná
2. Lesy České republiky s.p., Přemyslova 1106/19, 501 68 Hradec Králové, IČ: 42196451

Odůvodnění: Dne 25.8.2016 byla Městskému úřadu Tanvald, odbor stavební úřad a životní prostředí doručena žádost Sboru dobrovolných hasičů Černá Říčka, se sídlem Polubenská 930, Desná, IČ:16389972 o dočasné odnětí pozemků plnění funkcí lesa za účelem provozu lyžařského areálu Černá Říčka. Záběr se týká části pozemku pč. 1834 k.ú. Desná III o výměře 4295 m² a části pozemku pč. 1850/1 k.ú. Desná III o výměře 2193 m², celková výměra záboru činí 6488 m² na dobu 50 let. Jedná se o změnu režimu provozu lyžařského areálu ze současného trvalého omezení využití PUF L na dočasné odnětí PUPFL a současně o rozšíření sjezdovky a propojení sjezdovky s lyžařským vlekm.

Tímto dnem bylo zahájeno správní řízení. Dopisem ze dne 31.8.2016 oznámil městský úřad zahájení řízení, v rámci téhož dokumentu stanovil lhůtu k vyjádření, vyzval k odstranění nedostatků a k doplnění žádosti. Ve stanovené lhůtě byla žádost doplněna o chybějící náležitosti.

Městský úřad Desná, stavební úřad sdělil dne 25.7.2016 pod. č.j. MUDESNA/1803/2016/187, že ve výše uvedené věci nebude vydávat územní souhlas ani územní rozhodnutí o umístění stavby. Z hlediska schváleného územního plánu je využití v souladu – „plochy smíšené nezastavěného území – sportovní“. Do řízení byl doložen souhlas vlastníka lesa a výpočet poplatku za odnětí.


Dočasné odnětí je dočasné uvolnění pozemků pro jiné účely. Orgán státní správy lesů s odnětím souhlasí. U části pozemků se nejedná o nový zábor. Na základě vývoje právního názoru na možnost provozu sjezdových areálů na pozemcích určených k plnění funkcí lesa již nepostačuje původně povolené trvalé omezení, ale Ministerstvo zemědělství a potažmo Lesy ČR s.p. nově požadují dočasné odnětí PUPFL. Tyto plochy jsou využívány k provozu areálu na základě pravomocného rozhodnutí Ministerstva životního prostředí, odboru ochrany lesa a půdy, Vršovická 65, Praha 10 č.j.: OOLP/987/95-651 ze dne 11.12.1995. Nový zábor se bude týkat rozšíření lesní cesty, která je využívána jako sjezdová trať a dále bude rozšířena sjezdová trať s vlekm. Rozšíření sjezdových tratí je žádoucí z důvodu zajištění bezpečného pohybu lyžařů na svahu.

Před ukončením dočasného odnětí budou sjezdovky zalesněny kromě části, kde se v současné době nachází lesní cesta. Charakter záboru je takový, že kromě demontáže přepravního zařízení nebude nutné provádět žádné technické ani biologické úpravy. Stanovení detailního způsobu zalesnění je vzhledem k dlouhé době odnětí neúčelné, proto byl pouze stanoven termín zalesnění. Orgán státní správy lesů připouští, že i tento termín nemusí být konečný a dle vývoje situace může umožnit delší provoz lyžařského areálu. Zadatel předložil náležitosti potřebné k vydání rozhodnutí, a proto orgán státní správy lesů žádosti vyhověl a povolil odnětí pozemků plnění funkcí lesa tak, jak je uvedeno ve výroku rozhodnutí.

Dle hospodářské knihy jsou odnímané pozemky zařazeny do kategorie lesa zvláštního určení 32 e (lesy se zvýšenou funkcí půdoochrannou, vodoochrannou, klimatickou) s faktorem 1,5 a zároveň se nacházejí v Chráněné oblasti přirozené akumulace vod Jizerské hory – faktor 2. K výpočtu se vždy používá vyšší faktor. Poplatek za odnětí byl vypočítán podle vzorce v příloze lesního zákona s použitím faktoru ekologické váhy lesa faktor 2 a průměrné ceny dřeva stanovené Ministerstvem zemědělství ČR pro rok 2016 ve výši 1194,- Kč/m³. Při zaplacení poplatku po lhůtě splatnosti vyměří celní úřad penále. Poplatek, který je příjmem obce, může být použit pouze na zlepšení životního prostředí v obci nebo na zachování lesa (§ 17 odst. 4 lesního zákona). Z poplatku náleží 60% Státnímu fondu životního prostředí a 40% obci, v jejímž katastrálním území došlo k odnětí, tj. Městu Desná. Poplatek, který je příjmem obce, může být použit pouze na zlepšení životního prostředí v obci nebo na zachování lesa (§ 17 odst. 4 lesního zákona).

Uhrazení poplatku za odnětí nezbavuje navrhovatele povinností při úhradě náhrad vlastníkovi lesa, stanovených podle vyhl. Mze č.55/1999 Sb.

Poučení: Proti tomuto rozhodnutí může účastník řízení podat podle ustanovení § 81 odst.1 správního řádu odvolání, a to ve lhůtě 15 dnů ode dne jeho oznámení ke Krajskému úřadu Libereckého kraje v Liberci (v odvolání se uvede, v jakém rozsahu rozhodnutí napadá, a dále namítaný rozpor s právními předpisy nebo nesprávnost rozhodnutí nebo řízení, jež mu předcházelo). Odvolání se podává v potřebném počtu stejnopisů pro všechny účastníky řízení a pro správní orgán u Městského úřadu Tanvald, odboru stavební úřad a životní prostředí. Nepodá-li účastník potřebný počet stejnopisů, vyhotoví je na jeho náklady Městský úřad Tanvald.


vedoucí odboru stavební úřad a ŽP

(otisk úředního razítka)

Obdrží:

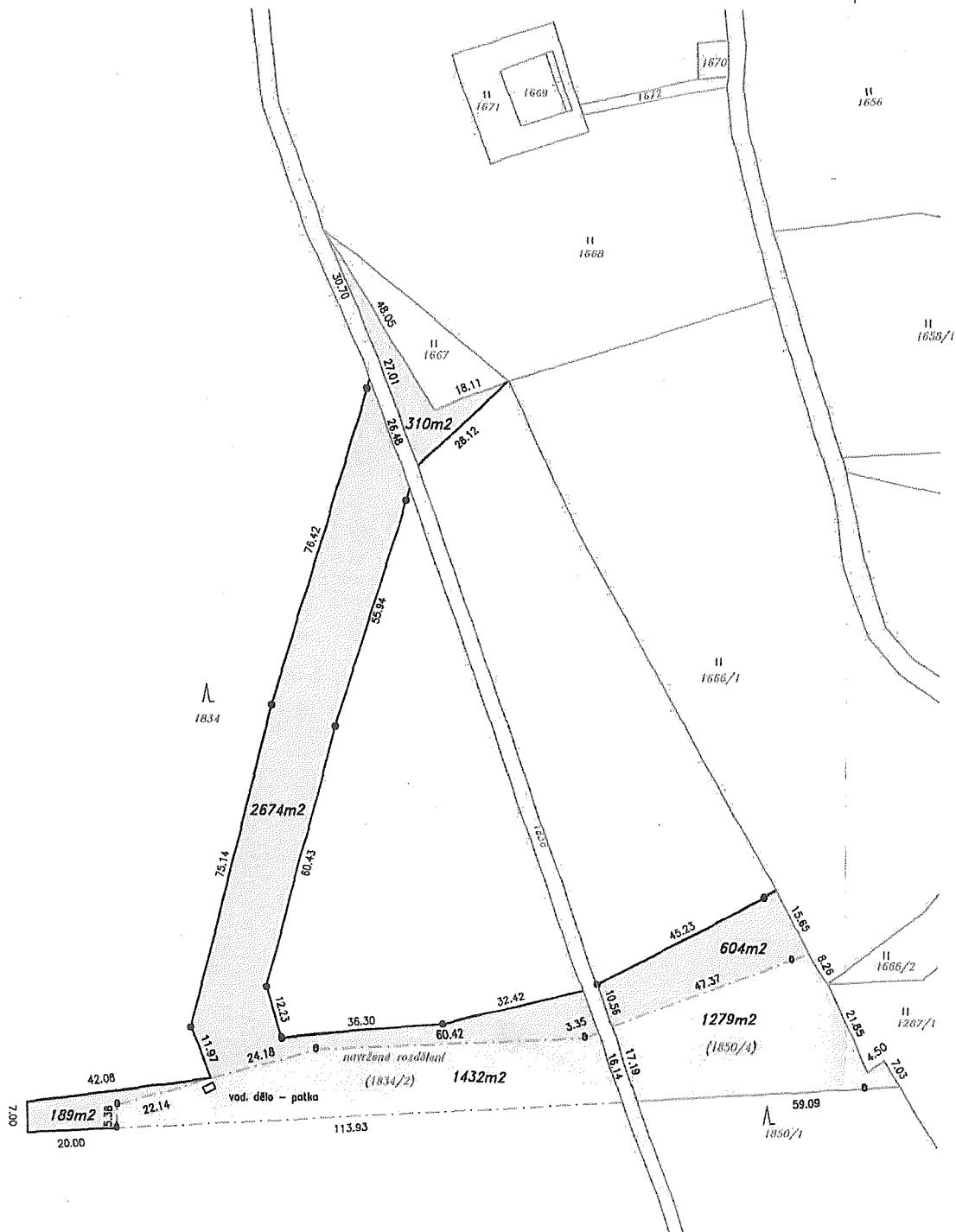
1. Sbor dobrovolných hasičů Černá Říčka, Polubenská 930, 468 61 Desná
2. Lesy České republiky s.p., Přemyslova 1106/19, 501 68 Hradec Králové

Dotčené orgány:

1. Městský úřad Desná, stavební úřad

Na vědomí - po nabytí právní moci:

1. Celní úřad Liberec, České mládeže 1122, 460 03 Liberec 3
2. Město Desná, Krkonošská 318, 468 61 Desná
3. co



Náležitosti a přesnosti odpovídá právním předpisům Dne : 20.7.2016 ev.č. : 31c/2016

Zaměřil	Zpracoval	Odpovědný geodet		
Kat. území	Desná III	Souř. systém	S	
Objednal	SDH Černá říčka	Výšk. systém		
Sklařeál Černá říčka - plocha sjezdovek sjezdovek pro dočasné vynětí částí pozemků z LPF			Formát	2 x A 4
			Datum	19.07.2016
skutečný stav (výměry v katastrální mapě)			Číslo zakázky	2016215
			Měřítko	Číslo výkresu
			1:1000	1

