

Autodoprava Bednář, Ke Studánce 1035, 735 14 Orlová Lutyně

Dodatek ke smlouvě č. 5.

I.

Smluvní strany

Dodavatel: AUTODOPRAVA

Bednář Lubomír

Ke Studánce 1035, Orlová – Lutyně

IČ : 48745588

Odběratel: Základní škola Orlová –Lutyně , příspěvková organizace

Školní 862, Orlová – Lutyně

zastoupena ředitelem školy

IČ : 48004201

II.

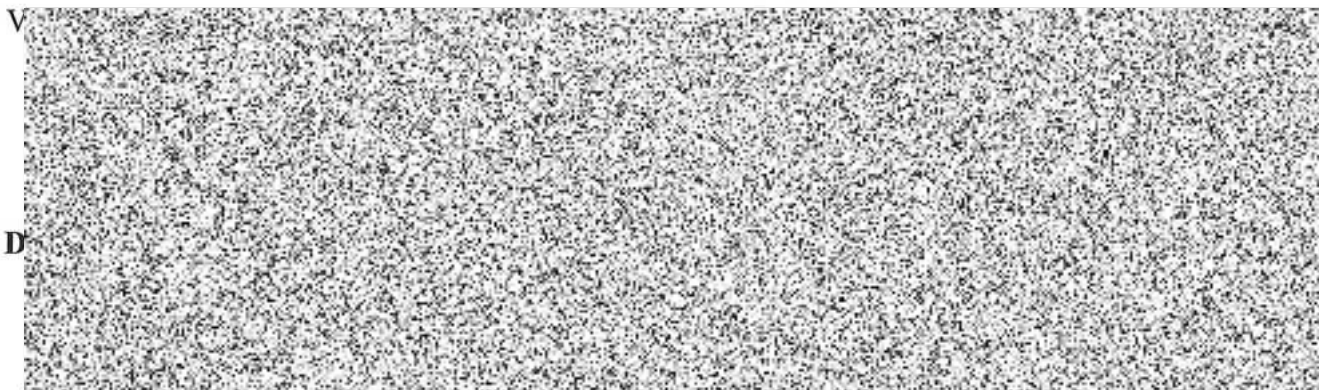
Předmět dodatku

Tímto dodatkem se upravuje smlouva ze dne 2. května 2003 , nedílnou součástí dodatku č.5 je nová kalkulace cen která nabude v platnost dne 1.1.2012

Smlouva se prodlužuje od 1.1.2012 na dobu určitou a to 5 roků s výpovědní lhůtou 3 měsíce (při závažném porušení smlouvy)

Pro rok 2012 se částka za služby navyšuje o 5% (1.870.-Kč). Viz. Výpočet a přiložená kalkulace :37.390 +5% = 39.260.-Kč

Tento dodatek vejde v platnost 1.1.2012 .



Autodoprava Bednář, Ke Studánce 1035, 735 14 Orlová Lutyně

Základní škola
Školní 862
Orlová – Lutyně

Věc: Nabídka rozvozu snídaní a obědů základním a mateřským školám v Orlové

Nabízíme Vám rozvoz připravovaných snídaní a obědů ze školní jídelny do základních a mateřských škol v Orlové Lutyni našim dodávkovým automobilem Peugeot Boxer 13m3.

Vozidlo bude vždy přistaveno u školní jídelny ZŠ Školní 862, Orlová - Lutyně a k dispozici v době:

- a) od 7.00 hod. do 9.30 – naložení termonádob s přesnídávkami – rozvoz po trase ZŠ Školní 862 – MŠ Školka na Výhodě - MŠ Sluníčko – ZŠ spol. vyuč. jaz. – MŠ Kosmonautů – ZŠ Jarní – MŠ Záchranářů – ZŠ Mláďí - ZŠ Slezská – MŠ Husova
- a) od 10.30 hod. do 12.30 – naložení termonádob s obědy – rozvoz po trase ZŠ Školní 862 – MŠ na Výhodě - ZŠ Jarní – MŠ Záchranářů – MŠ Husova – MŠ Sluníčko – ZŠ spol. vyuč. Jaz.-ZŠ Mláďí - ZŠ Slezská – MŠ Kosmonautů

Automobil je dle hygienických norem vhodný (omyvatelný přepravní prostor) a nebude používán k jiným účelům než k rozvozu potravin. V případě poruchy automobilu se naše firma zavazuje zajistit vhodné náhradní vozidlo k rozvozu, tak aby nedošlo k časovému posunu.

Řidič má pravidelné zdravotní prohlídky, platný zdravotní průkaz a proškolení z hygienických předpisů souvisejících s rozvozem potravin, pracovní oděv dle hygienických norem vhodný, pravidelné roční proškolení a prozkoušení řidičů dle zákona .

Celková nabízená cena za služby je za kalendářní měsíc, splatná do 10. dne následujícího měsíce. V případě výluky vašeho provozu delší než 14 kalendářních dnů nahlášené nám 1 měsíce dopředu písemně, můžeme účtovat pouze poměrnou část za provedené služby.

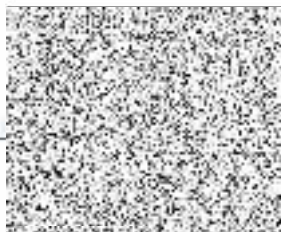
AUTODOPRAVA Bednář
Lubomír Bednář
Ke Studánce 1035
735 14 Orlová

Kalkulace služeb pro ZŠ Školní 862 . na rok 2012

Příloha k dodatku č.5. smlouvy o přepravě věcí

Mzdové náklady 1 zaměstnance
Doprava nákladní automobílem
Ostatní náklady

Celkem



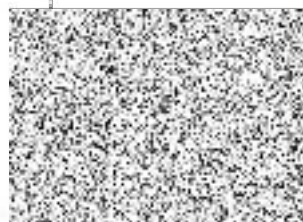
Měsíční hrubá mzda 1 zaměstnance:



Doprava nákladním automobílem 13m3 :

1 km 19,-Kč (zahrnuje PHM, amortizaci, povinná pojištění – povinné ručení, havarijní poj., , apod.)

45km/den
21 dní/ měsíc 19*45*21 =



Ostatní náklady:

- čekací doba , nakládka a vykládka zboží (2h denně 50kč/h)
 $2*50*21=2.100kč$
- sezónní brigádník
- školení, zdravotní průkazy, hygienické minima
- ochranné prac. pomůcky
- administrativa, účetnictví vč. mezd a personalitky, apod.
- údržování automob. odpovídající mmj.hyg. předpisům
- odvody a zálohy na daně
- leasing , servisní práce na vozidle , náhradní díly.

V Orlové, 12.12.2011

Lu

