

# SMLOUVA O PŘEPRAVĚ VĚCÍ

podle § 610 a násl. obchodního zákoníku

## I. Smluvní strany

**Dodavatel :** AUTODOPRAVA  
Bednář Lubomír  
Ke Studánce 1035, Orlová - Lutyně



**Odběratel :** Základní škola Orlová-Lutyně, okres Karviná  
Školní 862, Orlová - Lutyně  
Zastoupena ředitelem školy



## II. Předmět smlouvy

Rozvoz stravy ze Základní školy – školní jídelny na pracoviště Základních a Mateřských škol dle požadavků odběratele.

## III. Plnění

Smlouva se uzavírá od 2. května 2003 na dobu určitou do 31.12.2005 s tím, že součástí této smlouvy bude kalkulace na rozvoz a podmínky dle přiložené akceptované nabídky dodavatele. Fakturace bude provedena vždy k poslednímu dni v měsíci se splatností 14. den měsíce následujícího. Dodavatel je oprávněn od této smlouvy odstoupit, je-li odběratel déle než 30 dní v prodlení s úhradou.

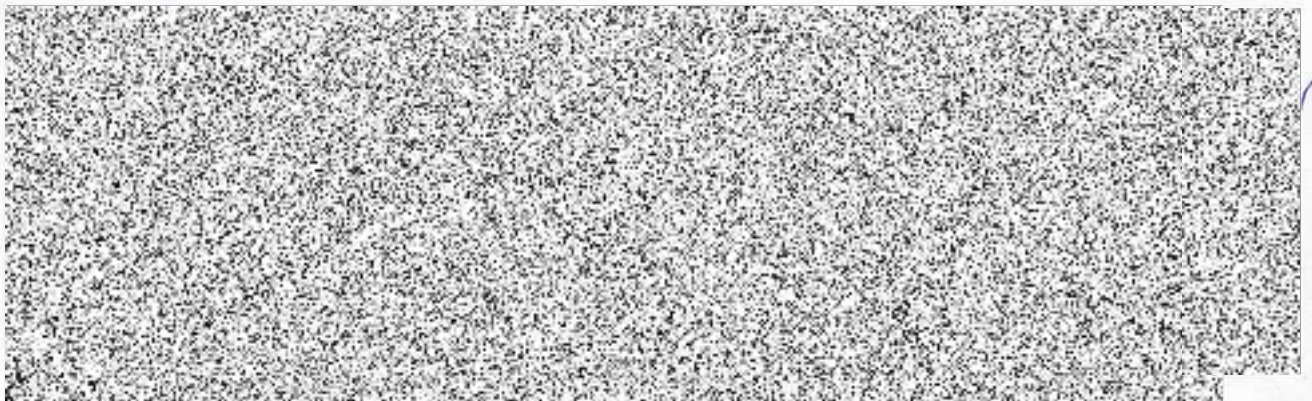
## IV. Hygienické požadavky

Dodavatel zodpovídá dle vyhlášky Ministerstva zdravotnictví 107/2001Sb. za dodržování a zajištění hygienických předpisů při rozvozu stravy. Objednavatel zodpovídá za připravenou stravu do doby předání dodavateli.

**V.**  
**Ostatní ujednání**

Výpověď smlouvy je možná dohodou smluvních stran nebo s jednoměsíční výpovědní lhůtou, která počíná běžet první den následujícího měsíce po doručení výpovědi druhé straně. Smlouva je sepsána ve dvou originálech, z nichž každá smluvní strana obdrží po jednom. Změny podmínek sjednaných touto smlouvou je možné konat pouze formou písemných dodatků

Orlové dne : 7.3.2003



## **Autodoprava Bednář, Ke Studánce 1035, 735 14 Orlová Lutyně**

Základní škola  
Školní 862  
Orlová – Lutyně

### **Věc: Nabídka rozvozu snídaní a obědů základním a mateřským školám v Orlové**

Nabízíme Vám rozvoz připravovaných snídaní a obědů ze školní jídelny do základních a mateřských škol v Orlové Lutyni naším dodávkovým automobilem VW LT 35.

Vozidlo bude vždy přistaveno u školní jídelny ZŠ Školní 862, Orlová - Lutyně a k dispozici v době:

- a) od 7.30 hod. do 9.00 – naložení termonádob s přesnídávkami – rozvoz po trase  
ZŠ Školní 862 – MŠ Sluníčko – ZŠ spol. vyuč. jaz. – MŠ Kosmonautů – ZŠ Jarní  
– MŠ Záchranářů – ZŠ Zimný důl – MŠ Husova
- a) od 10.30 hod. do 12.30 – naložení termonádob s obědy – rozvoz po trase  
ZŠ Školní 862 – ZŠ Jarní – MŠ Záchranářů – ZŠ Zimný důl – MŠ Husova –  
MŠ Sluníčko – ZŠ spol. vyuč. jaz. – MŠ Kosmonautů

Automobil je dle hygienických norem vhodný (omyvatelný přepravní prostor) a nebude používán k jiným účelům než k rozvozu potravin. V případě poruchy automobilu se naše firma zavazuje zajistit vhodné náhradní vozidlo k rozvozu, tak aby nedošlo k časovému posunu.

Řidič má pravidelné zdravotní prohlídky, platný zdravotní průkaz a proškolení z hygienických předpisů souvisejících s rozvozem potravin, pracovní oděv dle hygienických norem vhodný, pravidelné roční proškolení a prozkoušení řidičů dle zákona .

**Cena za nabízené služby je 30.000 Kč a zahrnuje:**

#### **1. osobní náklady na zaměstnance**

- mzdové náklady vč. odvodů
- zák. pojištění prac. úrazu
- proškolení
- pracovní oděvy a pomůcky apod.



#### **2. náklady na dopravu**

- PHM
- pojištění
- povinné ručení
- servis automobilu
- silniční daň apod.

