

Příloha č.1 Rozpočet a specifikace díla

Číslo: PPK-100a/41/21
Číslo jednací: 01898/SL/21

Rok: 2021

Rozpočet: Všechny ceny jsou uvedeny v Kč

2021						
ID	Kód	Opatření a činnost	Množství	M.J.	Jednotková cena	Celková cena
7992	ZE02	Individuální výsadba dřevin				
	ZE02f	Výsadba listnatého odrostku 121-250 cm	15	ks	1 350,00	20 250,00
					Cena	20 250,00
7993	ZE02	Individuální výsadba dřevin				
	ZE02w	Výsadba ovocného rozvětveného vysokokmenu	15	ks	1 800,00	27 000,00
					Cena	27 000,00
7995	ZE02	Individuální výsadba dřevin				
	ZE02i	Výsadba listnatého keře - prostokofenný, vel. do 60 cm	60	ks	150,00	9 000,00
					Cena	9 000,00
7985	LE14	Skupinová ochrana - oplocenky				
	LE14b	Tvorba drátěné oplocenky do 200 cm	340	m	170,00	57 800,00
					Cena	57 800,00

Souhrnný rozpočet: Všechny ceny jsou uvedeny v Kč

Rok	Cena bez DPH	Sazba DPH %	Výše DPH	Cena bez DPH
2021	114 050,00	0,00	0,00	114 050,00
Celkem	114 050,00		0,00	114 050,00

Specifikace díla: Odkaz na mapové dílo

2021			
7992	ZE02	Individuální výsadba dřevin	20 250,00 Kč
	ZE02f	Výsadba listnatého odrostku 121-250 cm	

Popis opatření:

Na linii dlouhé 160 metrů bude zbudováno deset oplocenek, do kterých budou vysázeny stromy a keře. Do každé oplocenky bude vysázeno 6 keřů a 3 stromy dle orientačního zákresu. Z toho:

15 listnatých stromů – odrostek 121 -250 cm: ve složení 5 ks jeřábů ptačích, 5 ks javorů klenů, 5 ks jilmů horských. Druhové složení stromů a keřů však může být mírně pozměněno dle dostupnosti dřevin. Skladba však musí být odsouhlasena AOPK ČR. Výsadba zahrnuje všechny nezbytné činnosti a materiály, jako jsou vytyčení výsadeb, (příprava půdy), vykopání jamky, přesun hmot pro účely výsadby, výměna půdy, výsadba, sazenice, mulčování výsadby, povýsadbový řez, kotvení, ochrana kmene, zálivka, hnojení, materiál pro výsadbu (substrát, kotvení, ochrana kmene stromu, ochrana proti okusu v případě volné krajiny, drenáž, mulč, hnojivo, půdní kondicionér), likvidace zeminy zbylé po výměně. Každý stromek bude kotven dvěma úvazy z přírodních materiálů ke dvěma loupáným kúlům s životností min. 2 roky, o délce dva metry a průměru min. 7 cm. Výsadby budou provedeny v souladu se standardy AOPK ČR pro výsadbu stromů a keřů. Opatření je v souladu s plánem péče o CHKO Slavkovský les.

7993	ZE02	Individuální výsadba dřevin	27 000,00 Kč
	ZE02w	Výsadba ovocného rozvětveného vysokokmenu	

Popis opatření:

Na linii dlouhé 160 metrů bude zbudováno deset oplocenek, do kterých budou vysázeny stromy a keře. Do každé oplocenky bude vysázeno 6 keřů a 3 stromy dle orientačního zákresu. Z toho: 15 ovocný rozvětvený vysokokmen: jabloň domácí 5 ks, švestka domácí 5 ks, třešeň ptačí 5 ks. Druhové složení stromů a keřů však může být mírně pozměněno dle dostupnosti dřevin. Skladba však musí být odsouhlasena AOPK ČR. Výsadba

zahrnuje všechny nezbytné činnosti a materiály, jako jsou vytyčení výsadeb, (příprava půdy), vykopání jamky, přesun hmot pro účely výsadby, výměna půdy, výsadba, sazenice, mulčování výsadby, povýsadbový řez, kotvení, ochrana kmene, zálivka, hnojení, materiál pro výsadbu (substrát, kotvení, ochrana kmene stromu, ochrana proti okusu v případě volné krajiny, drenáž, mulč, hnojivo, půdní kondicionér), likvidace zeminy zbylé po výměně. Každý stromek bude kotven dvěma úvazy z přírodních materiálů ke dvěma loupáním kůlům s životností min. 2 roky, o délce dva metry a průměru min. 7 cm. Výsadby budou provedeny v souladu se standardy AOPK ČR pro výsadbu stromů a keřů. Opatření je v souladu s plánem péče o CHKO Slavkovský les.

7995	ZE02	Individuální výsadba dřevin	9 000,00 Kč
	ZE02I	Výsadba listnatého keře - prostokořenný, vel. do 60 cm	

Popis opatření:

Na linii dlouhé 160 metrů bude zbudováno deset oplocenek, do kterých budou vysázeny stromy a keře. Do každé oplocenky bude vysázeno 6 keřů a 3 stromy dle orientačního zákresu. Z toho:

60 listnatých keřů prostokořenných, vel. do 60 cm. Druhové složení bude hloh obecný 15 ks, trnka obecná 15 ks, bez černý 15 ks, růže šípková 15 ks. Druhové složení stromů a keřů však může být mírně pozměněno dle dostupnosti dřevin. Skladba však musí být odsouhlasena AOPK ČR. Výsadba zahrnuje všechny nezbytné činnosti a materiály, jako jsou vytyčení výsadeb, (příprava půdy), vykopání jamky, přesun hmot pro účely výsadby, výměna půdy, výsadba, sazenice, mulčování výsadby, povýsadbový řez, kotvení, zálivka, hnojení, materiál pro výsadbu (substrát, kotvení, ochrana kmene stromu, ochrana proti okusu v případě volné krajiny, drenáž, mulč, hnojivo, půdní kondicionér), likvidace zeminy zbylé po výměně. Výsadby budou provedeny v souladu se standardy AOPK ČR pro výsadbu stromů a keřů. Opatření je v souladu s plánem péče o CHKO Slavkovský les.

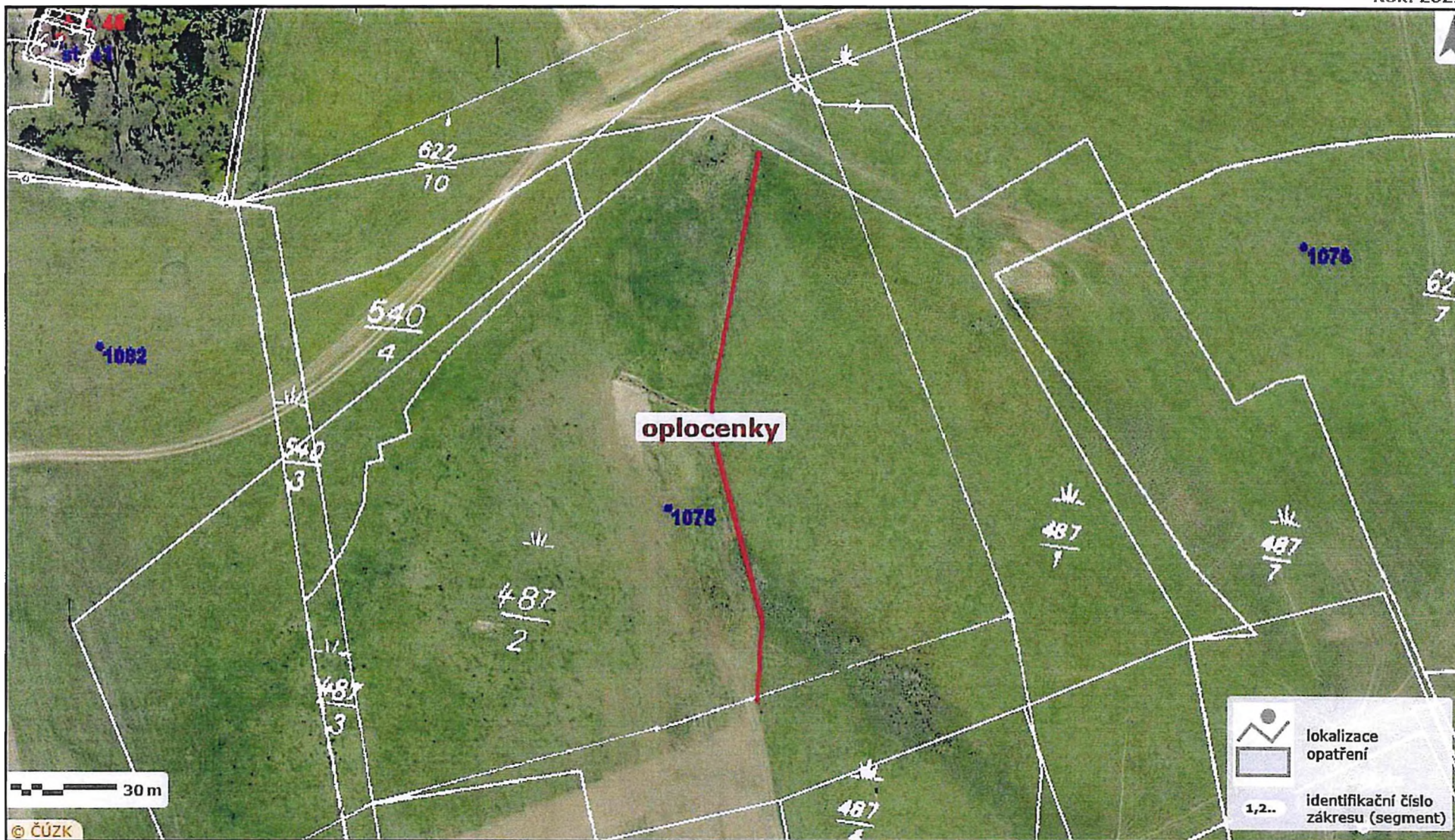
7985	LE14	Skupinová ochrana - oplocenky	57 800,00 Kč
	LE14b	Tvorba drátěné oplocenky do 200 cm	

Popis opatření:

Založení inciačního stádia meze na p. p. č. 1075 v k. ú. Vlkovice u Mariánských Lázní. Na linii dlouhé 160 metrů bude zbudováno deset oplocenek. Oplocenky budou mít následující parametry. Délka 12 m, šířka 5 m. Výška oplocenek 2 m nad zemí. Pro konstrukci každé oplocenky bude použito 12 kůlů (odkorněno a impregnované/opálené v délce min. o 10 cm větší než je zahloubení kůlů). V zemi budou kůly zasazeny zašpičatělou širší stranou. Délka kůlů bude 2,5 - 2,7 m, přičemž min. 0,5 m bude zakotveno v zemi. Průměr kůlů bude min. 12 - 15 cm. Kůly mohou být z následujících dřevin: smrk, modřín, dub, akát, jasan. Dřevo musí být vždy bez známek hniloby, v případě smrku musí být dřevo čerstvé. Kůly budou umístěny dle zákresu tj. v rozích pomyslného obdélníku oplocenky po jednom kůlu. Na obou delších stranách oplocenky budou dále tři kůly (odstup kůlů 3 m). Na kratších stranách bude mezi rohovými kůly jeden kůl. U každé oplocenky budou rohové kůly zavětrovány vzpěrou ve 2/3 výšky pod úhlem min. 45 stupňů, tedy 6x zavětrování na oplocenku. Oplocení oplocenek bude provedeno speciálním lesnickým uzlíkovým pletivem výšky 2 m a s povrchovou úpravou (ocel. drát pozinkovaný min. 1x, min. 70 g/m², spoje drátů uzlíky), průměr vodících drátů 2,2 mm, ostatních drátů 1,8 mm, min. počet vodorovných drátů 22. Pletivo bude napínáno na vnější stranu sloupků, s velkými oky dole (opačně než je zvykem, kvůli umožnění vstupu ptáků do oplocenky od země). Na obou kratších stranách bude umožněn vstup do oplocenky, viz zákres. Konstrukce bude bytelná, v případě nepevného provedení nebudou oplocenky proplaceny. Konstrukce bude provedena v souladu se Standardem opatření ke zlepšení struktury lesních porostů - AOPK ČR (typ oplocenky drátěná oplocenka "horská") - zákres viz příloha. Opatření je v souladu s plánem péče o CHKO Slavkovský les.

7985 [LE14] Skupinová ochrana - oplocenky - [LE14b] Tvorba drátěné oplocenky do 200 cm

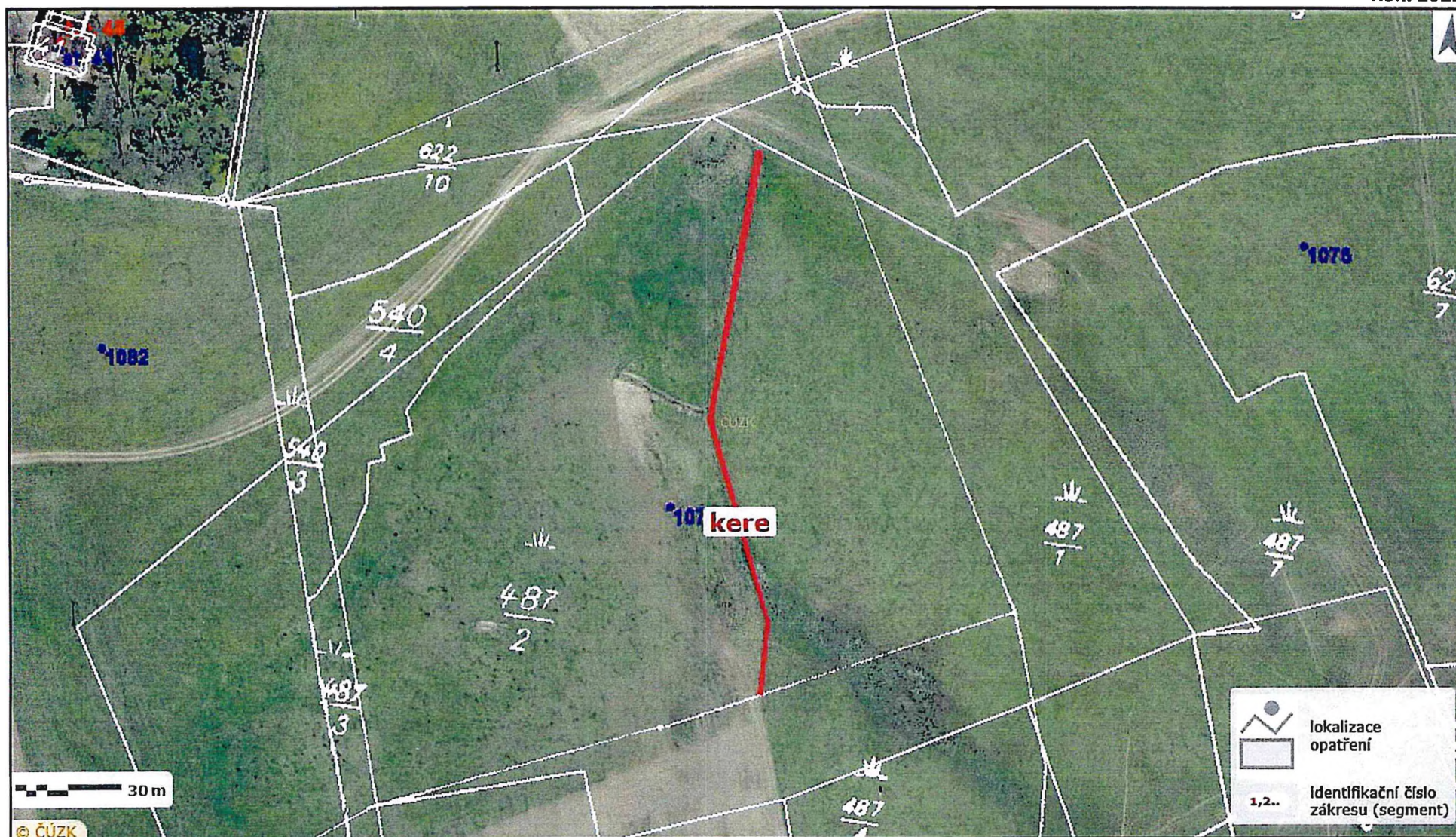
Rok: 2021



Vydavatel: AOPK ČR, 2021

7995 [ZE02] Individuální výsadba dřevin - [ZE02I] Výsadba listnatého keře - prostokořenný, vel. do 60 cm

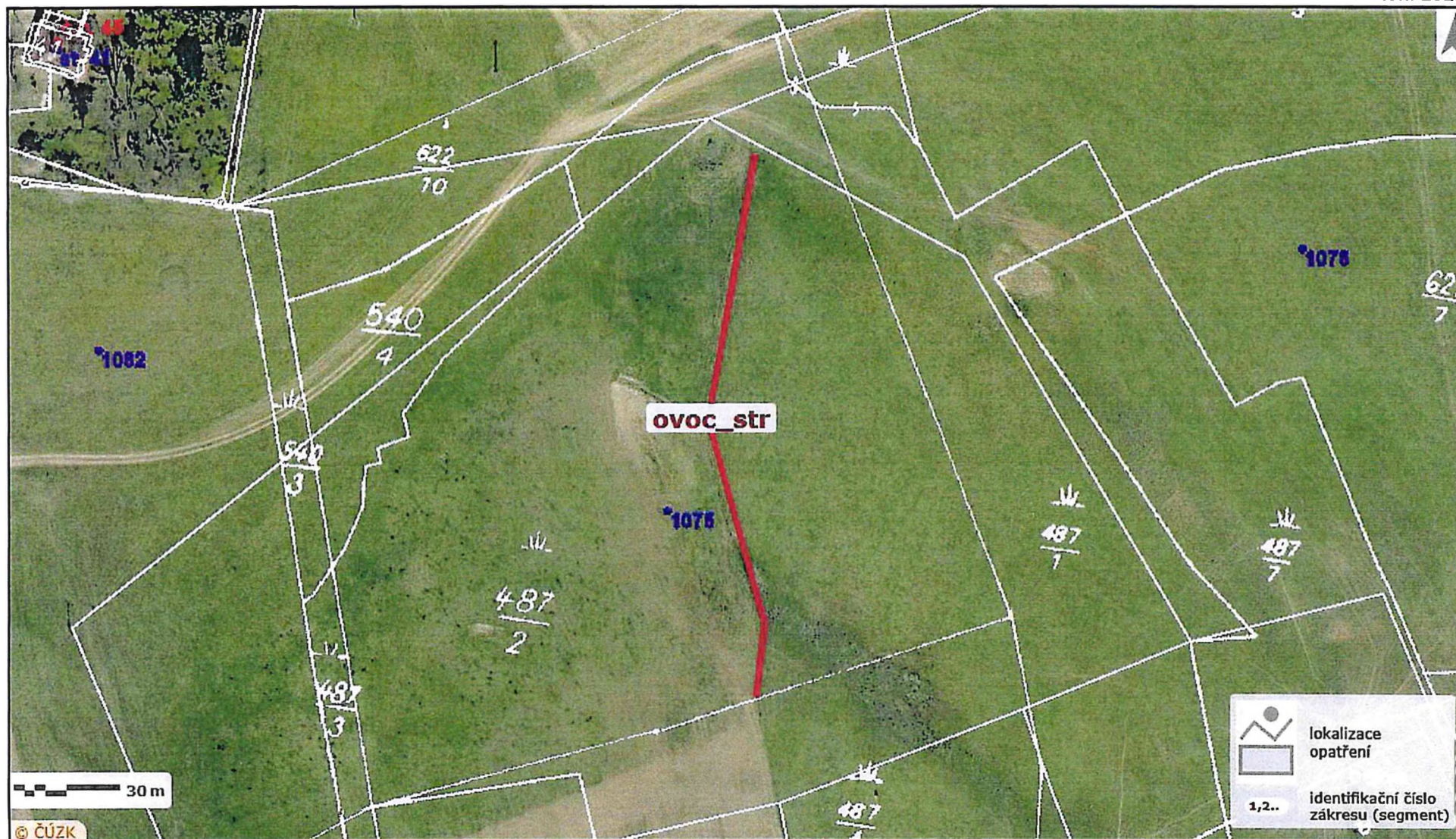
Rok: 2021



Vydavatel: AOPK ČR, 2021

7993 [ZE02] Individuální výsadba dřevin - [ZE02w] Výsadba ovocného rozvětveného vysokokmenu

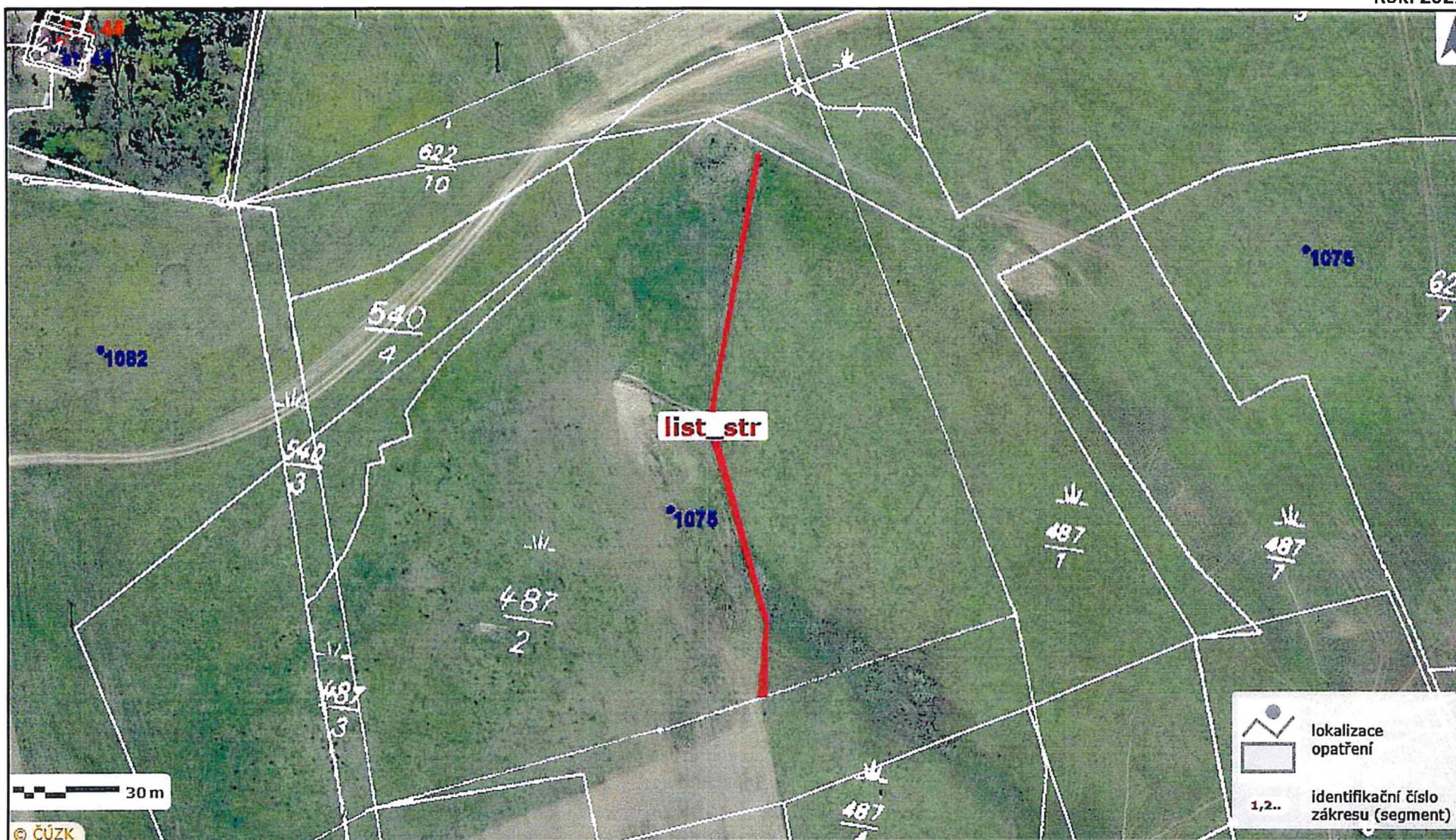
Rok: 2021



Vydavatel: AOPK ČR, 2021

7992 [ZE02] Individuální výsadba dřevin - [ZE02f] Výsadba listnatého odrostku 121-250 cm

Rok: 2021



Vydavatel: AOPK ČR, 2021

Příloha: Orientační zakres jedné oplocenky s výsadbou.

