



LESY ČESKÉ REPUBLIKY, S. P., OBLASTNÍ ŘEDITELSTVÍ SEVERNÍ ČECHY
Dr. Vrbenského 2874/1, 415 01 Teplice, tel. +420 956946111, or946@lesy.cz, ID DS:e8jcsn

PASEKY OPRAVY 2 OM

A – Průvodní zpráva

B – Souhrnná technická zpráva

Lesy České republiky, s.p., se sídlem Přemyslova 1106/19, Nový Hradec Králové, Hradec Králové, PSČ 500 08
Spisová značka AXII 540 vedená u rejstříkového soudu v Hradci Králové, IČ: 42196451, DIČ: CZ42196451
Lesy České republiky, s.p., jsou držitelem osvědčení o účasti v certifikaci lesů, loga PEFC (08-2101/0001) a certifikátu C-o-C.



Státní podnik Lesy České republiky, s.p., zachovává nulovou toleranci k jakémukoli nelegálnímu jednání a dodržuje maximální transparentnost, legalitu a etiku. Součástí firemní kultury státního podniku Lesy České republiky, s.p., je Criminal compliance program (viz www.lesy.cz), který stanoví zásady a pravidla jednání zaměstnanců či jiných osob jednajících za státní podnik Lesy České republiky, s.p. (dále jen „zaměstnanec“). Každý zaměstnanec má povinnost oznámit jakékoli podezřelé či nelegální jednání. V jakémkoli případě, kdy je jednání zaměstnance v rozporu s Criminal compliance programem, nelze je považovat za jednání v rámci nebo v zájmu státního podniku Lesy České republiky, s.p. Takové jednání je možné oznámit, a to i anonymně způsoby uvedenými na webových stránkách.
www.lesy.cz

A. PRŮVODNÍ ZPRÁVA

A.1 IDENTIFIKAČNÍ ÚDAJE

A.1.1 ÚDAJE O STAVBĚ

a) Název stavby:

PASEKY, OPRAVY 2 OM

místo stavby (adresa, čísla popisná, katastrální území, parcelní čísla):

p.č. 210, k.ú. Novina u Liberce, obec Kryštofovo údolí (OM U svatého)

p.č. 690/8, k.ú. Horní Hanychov, obec Liberec (LC a OM hraběcí cesta)

b) stupeň dokumentace:

jednoduchá zadávací dokumentace

A.1.2 ÚDAJE O STAVEBNÍKOVY

a) název, sídlo

Lesy České republiky, s. p.

Přemyslova 1106/19, Nový Hradec Králové, 500 08 Hradec Králové

IČO: 421 964 51

v OR u KS Hradec Králové, oddíl AXII, vložka 540,

OŘ severní Čechy, Dr. Vrbenského 2874/1, 415 01 Teplice

A.1.3 ÚDAJE O ZPRACOVATELI ZJEDNODUŠENÉ ZADÁVACÍ DOKUMENTACE

██████████ – technik stavebních investic, email: ██████████

██████████ – specialista investic, email: ██████████

A.2 Členění stavby na objekty a technická a technologická zařízení

OM U svatého

LC a OM hraběcí cesta

A.3 Seznam vstupních podkladů

Požadavek LS a revírníka

Rekognoskace místa stavby

Vlastní měření rozsahu prací

B. Souhrnná technická zpráva

B.1 POPIS ÚZEMÍ STAVBY

a) charakteristika území a stavebního pozemku, zastavěné území a nezastavěné území, soulad navrhované stavby s charakterem území, dosavadní využití a zastavěnost území

Souvislý, rozsáhlý lesní porost ve vlastnictví Lesů ČR.

b) údaje o souladu stavby s územně plánovací dokumentací, s cíli a úkoly územního plánování, včetně informace o vydané územně plánovací dokumentaci

neřešeno

c) informace o vydaných rozhodnutích o povolení výjimky z obecných požadavků na využívání území

ne

e) výčet a závěry provedených průzkumů a rozborů - geologický průzkum, hydrogeologický průzkum, stavebně historický průzkum apod.

ne

f) ochrana území podle jiných právních předpisů - památková rezervace, památková zóna, zvláště chráněné území, lokality soustavy Natura 2000, záplavové území, poddolované území, stávající ochranná a bezpečnostní pásma apod.

ne

g) poloha vzhledem k záplavovému území, poddolovanému území apod.

ne

h) vliv stavby na okolní stavby a pozemky, ochrana okolí, vliv stavby na odtokové poměry v území,

ne

i) požadavky na maximální dočasné a trvalé zábory zemědělského půdního fondu nebo pozemků určených k plnění funkce lesa,

ne

j) územně technické podmínky - zejména možnost napojení na stávající dopravní a technickou infrastrukturu, možnost bezbariérového přístupu k navrhované stavbě

ne

k) věcné a časové vazby stavby, podmiňující, vyvolané, související investice

ne

B.2 CELKOVÝ POPIS STAVBY

B.2.1 Účel užívání stavby, základní kapacity funkčních jednotek

a) Základní údaje charakterizující stavbu

Jednoduchá zadávací dokumentace řeší opravu 2 stávajících OM (odvozních míst) při LC (lesních cestách).

b) Navrhované řešení

Oprava provozem poškozených a nesjízdných LC a navazujících OM. Stržení zemní pláně a rozježděného nánosů, provedení základní konstrukční vrstvy z HDK zadrčeného ŠD.

c) rozsah stavebních prací

Pouze v rozsahu stávajících cest – jedná se o lokální opravu nejpoškozenějších míst.

d) účel užívání stavby

Lesní cesta a odvozní místo

e) trvalá nebo dočasná stavba

trvalá

f) základní bilance stavby - potřeby a spotřeby médií a hmot, hospodaření s dešťovou vodou, celkové produkované množství a druhy odpadů a emisí, třída energetické náročnosti budov apod.

ne

g) základní předpoklady výstavby - časové údaje o realizaci stavby, členění na etapy

Zahájení stavby: 01.10.2021

Ukončení stavby: 30.10.2021

h) Orientační náklady stavby

192 tis. Kč bez DPH

B.3 PŘIPOJENÍ NA TECHNICKOU INFRASTRUKTURU

a) napojovací místa technické infrastruktury, přeložky

ne

b) připojovací rozměry, výkonové kapacity a délky.

ne

B.4 DOPRAVNÍ ŘEŠENÍ

a) popis dopravního řešení,

Po státních silnicích a odvozní lesní cestě.

B.5 ŘEŠENÍ VEGETACE A SOUVISEJÍCÍCH TERÉNNÍCH ÚPRAV

- a) terénní úpravy,
ne
- b) použité vegetační prvky,
ne
- c) biotechnická opatření.
ne

B.6 POPIS VLIVŮ STAVBY NA ŽIVOTNÍ PROSTŘEDÍ A JEHO OCHRANA

Při provádění stavebních prací je třeba dodržet všeobecná pravidla pro práci v lese, která jsou ustanovena Zák. č. 289/95 Sb.

Nesmí dojít ke znečištění ropnými látkami a musí být dodržována preventivní opatření k zabránění úkapům či únikům ropných látek. Závadné látky a lehce odplavitelný materiál nesmí být skladovány v blízkosti vodních toků. Při provádění prací nesmí dojít k poškození okolních dřevin. Porosty nacházející se v těsné blízkosti stavby je nutné před jejich poškozením vhodným opatřeními ochránit.

Je nutné zajistit vhodný způsob čištění dopravních prostředků stavby před jejich výjezdem na veřejné komunikace tak, aby bylo zamezeno znečištění veřejných komunikací.

Všechny odpady musí být uloženy, zabezpečeny a přepravovány tak, aby neznečišťovaly staveniště a okolí.

Při provádění stavebních činností je nutné seznámení všech zúčastněných osob s bezpečnostními opatřeními, zákony, vyhláškami, nařízeními vlády a souvisejícími platnými normami v oblasti bezpečnosti a ochrany zdraví při práci.

Základní povinnosti dodavatele stavebních prací upravuje:

- zákon č. 262/2006 Sb., zákoník práce v části páté - „Bezpečnost a ochrana zdraví při práci“, hlava I – Předcházení ohrožení života a zdraví při práci se zaměřením na § 102 odst. 1 – přijímání opatření k přecházení rizikům v návaznosti na odst. 3 – povinnosti zaměstnavatele
- zákon č. 309/2006 Sb., kterým se upravují další požadavky bezpečnosti a ochrany zdraví při práci v pracovněprávních vztazích a v zajištění bezpečnosti a ochrany zdraví při činnosti nebo poskytování služeb mimo pracovněprávní vztahy
- nařízení vlády č.361/2007 Sb., kterým se stanoví podmínky ochrany zdraví při práci.

Vzhledem k charakteru stavby se nepředpokládá nutnost účasti koordinátora bezpečnosti a ochrany zdraví při práci během výstavby. Před započítím prací zhotovitel stavby posoudí potřebu jeho účasti během výstavby dle platného zákona č. 309/2006 Sb.

B.8 ZÁSADY ORGANIZACE VÝSTAVBY

- a) potřeby a spotřeby rozhodujících médií a hmot, jejich zajištění,

Lesy České republiky, s.p., se sídlem Přemyslova 1106/19, Nový Hradec Králové, Hradec Králové, PSČ 500 08

Spisová značka AXII 540 vedená u rejstříkového soudu v Hradci Králové, IČ: 42196451, DIČ: CZ42196451

Lesy České republiky, s.p., jsou držitelem osvědčení o účasti v certifikaci lesů, loga PEFC (08-2101/0001) a certifikátu C-o-C.



Staveniště není připojeno na zdroj elektrické energie. Zařízení staveniště zadavatel určí před zahájením stavby na pozemku, který je v jeho vlastnictví.

c) napojení staveniště na stávající dopravní a technickou infrastrukturu,
Příjezd na staveniště ze silnice Kryštofovo údolí – Křížany a libereckého Horního Hanychova od Růžového paloučku.

d) vliv provádění stavby na okolní stavby a pozemky,
Všechny stavební práce budou probíhat na parcele investora. Na pracovištích se nebudou používat jedy ani karcinogenní látky a nebudou vznikat škodliviny charakteru toxických látek, které by mohly mít vliv na bezpečnost a hygienu práce. Jako skladová a manipulační plocha bude sloužit prostor řešené parcely.

e) ochrana okolí staveniště a požadavky na související asanace, demolice, kácení dřevin,
V případě nutnosti kácení dřevin bude projednáno se zadavatelem

h) maximální produkovaná množství a druhy odpadů a emisí při výstavbě, jejich likvidace,
Veškeré odpady budou zneškodněny v souladu s vyhl. 93/2016 Sb. Přednostně bude zajištěno využití odpadů před jejich odstraněním, materiálové využití bude mít přednost před jiným nakládáním s odpady. Odpady budou předány pouze osobám, které jsou dle zákona o odpadech k jejich převzetí oprávněny. Způsob a průběh likvidace bude evidována ve stavebním deníku konkrétní dodavatelskou firmou na základě poptávky.

i) bilance zemních prací, požadavky na přísun nebo deponie zemin,
Nejsou

j) ochrana životního prostředí při výstavbě,
Při stavbě budou dodržovány veškeré předpisy pro výstavbu a platné ČSN. Odpady ze stavby budou důsledně zařazeny podle druhu a kategorií, tříděny a odstraněny vhodným způsobem. Při předání dokončené stavby budou předloženy doklady o způsobu odstranění odpadů ze stavební činnosti, pokud jejich další využití není možné.

k) zásady bezpečnosti a ochrany zdraví při práci na staveništi,
Stavba neobsahuje materiály, které by poškozovaly zdraví nebo životní prostředí.

Během stavby je zhotovitel povinen dbát na dodržení následujících podmínek:

- dodržení délky pracovní doby

- splnění hlukových podmínek ze stavební činnosti

- zajištění aut vyjíždějících ze staveniště

- nasazení mechanismů a aut v řádném technickém stavu

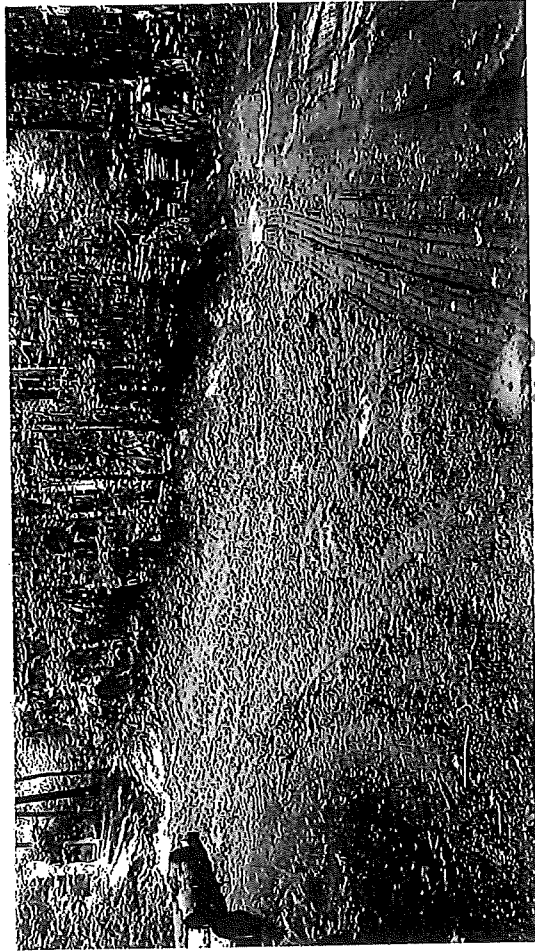
Organizace výstavby bude probíhat tak, aby nedocházelo k nadměrnému obtěžování obyvatel zejména hlukem a emisemi. Při stavbě budou dodržovány veškeré platné předpisy pro výstavbu.

l) stanovení speciálních podmínek pro provádění stavby - provádění stavby za provozu, opatření proti účinkům vnějšího prostředí při výstavbě apod.

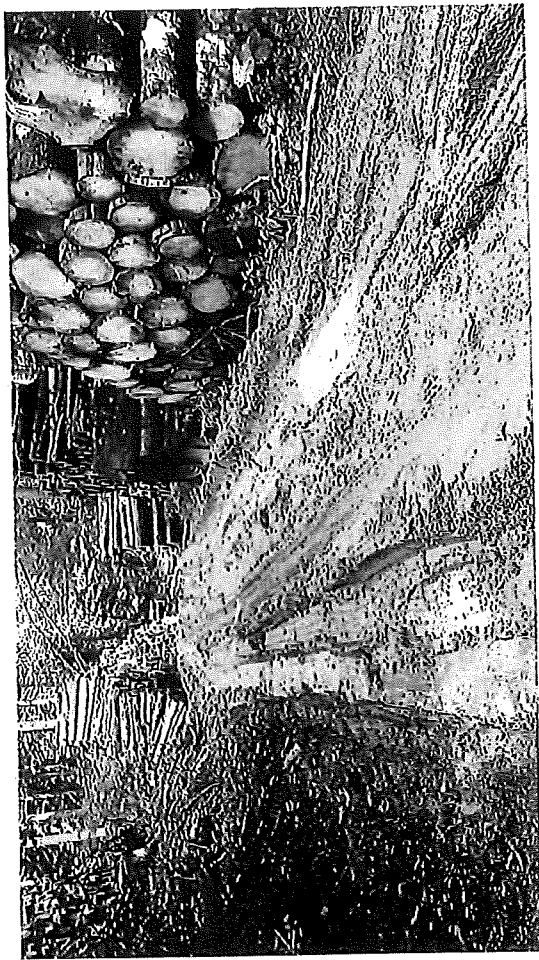
ne

██████████ září 2021

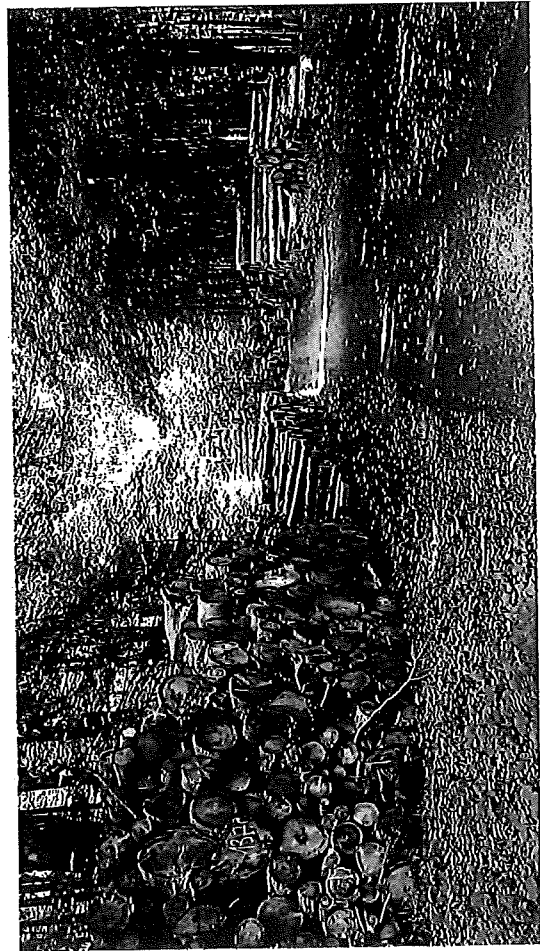
LC HRABČÍ CESTA, PRAVOZNÍ ZPEVNĚNÍ LC A OBRATIŠTĚ V OR



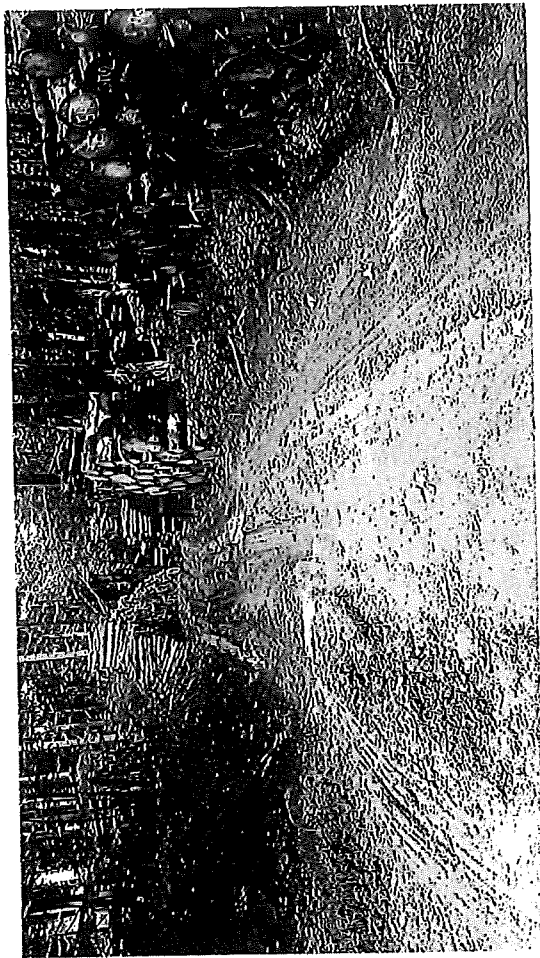
100 m² OBRATIŠTĚ

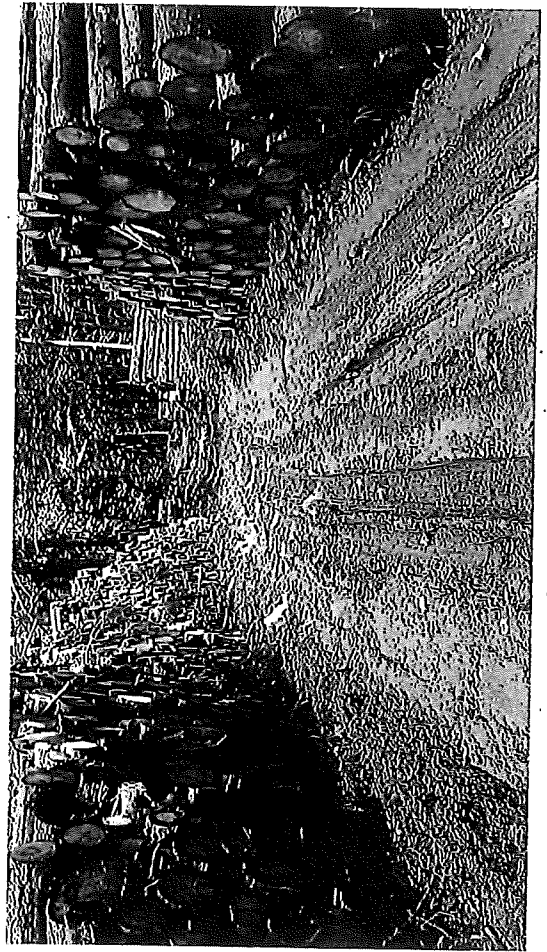
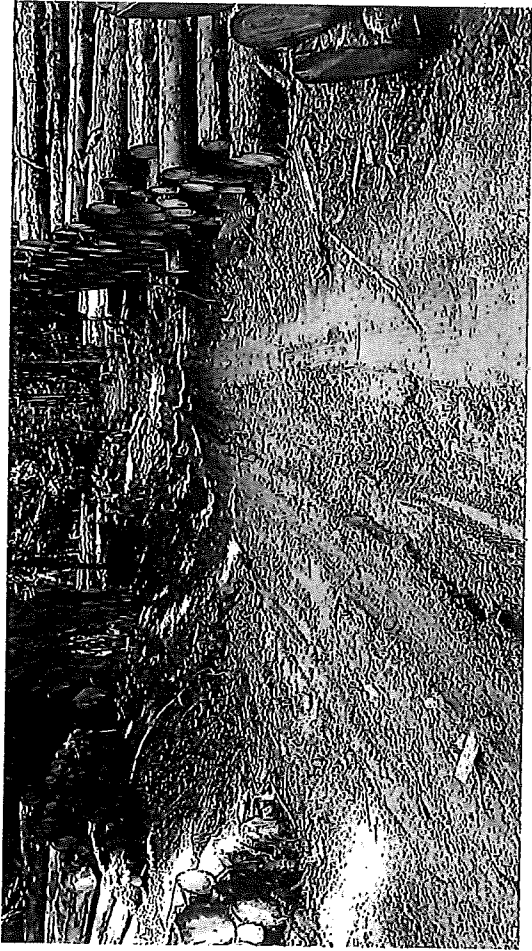


NESTÍŽNÁ CESTA

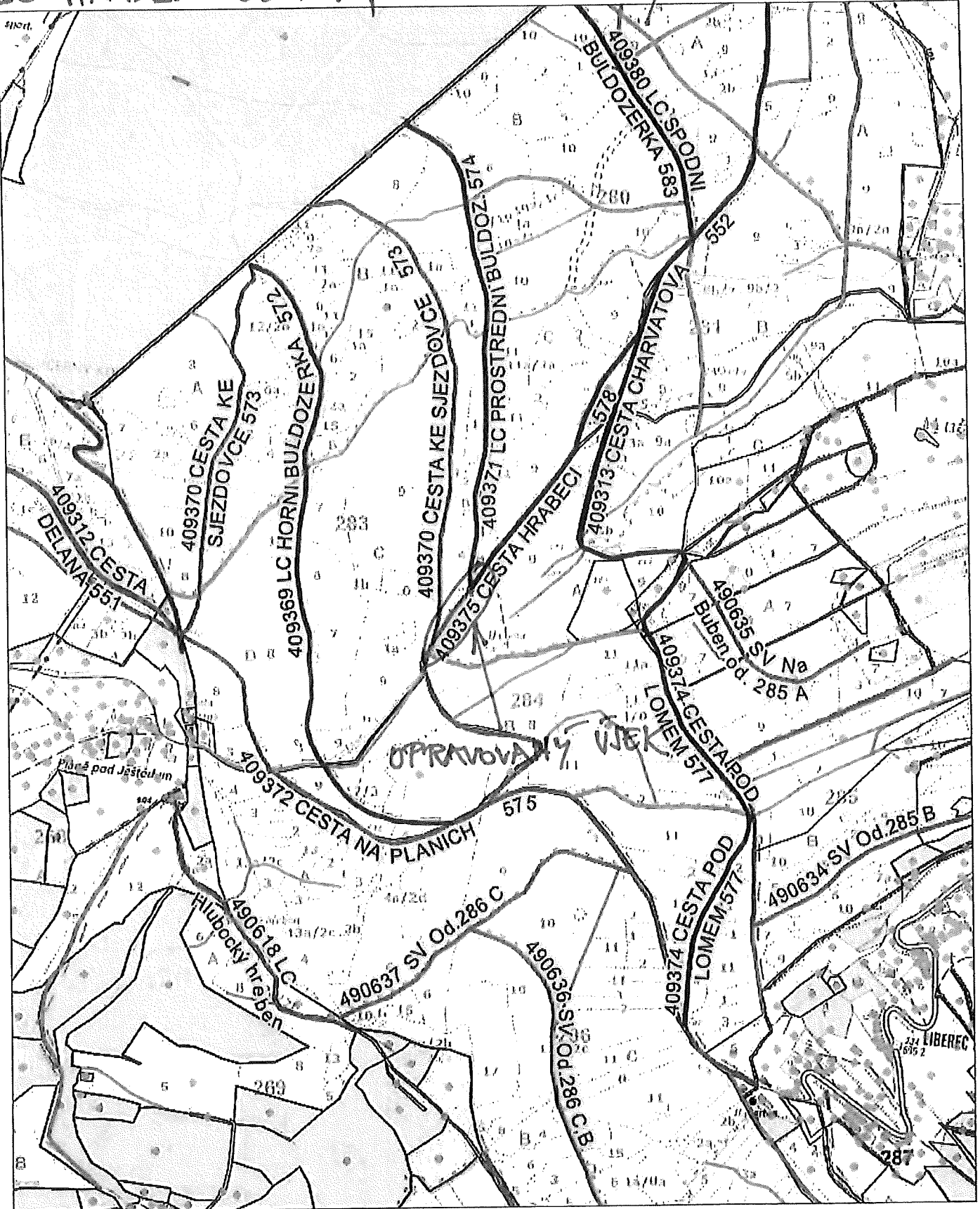


800 m³ K ODVOZU





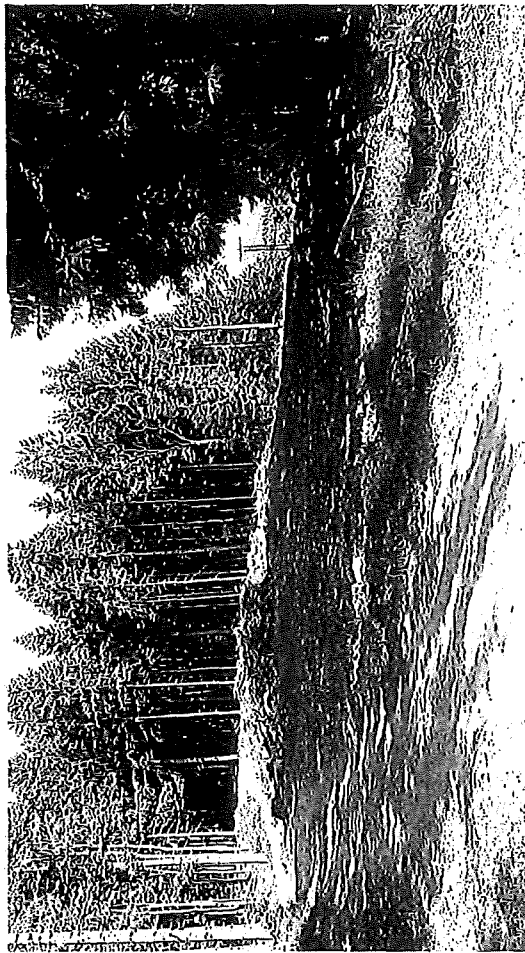
LC HRABĚCÍ CESTA , REVÍR PASEKY



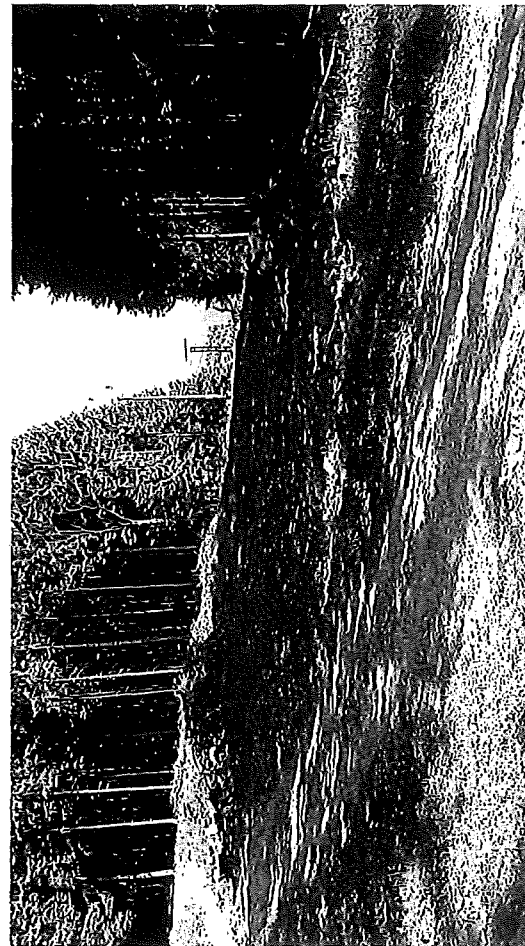
0 100 200 300 400 500 m

1 : 10 000

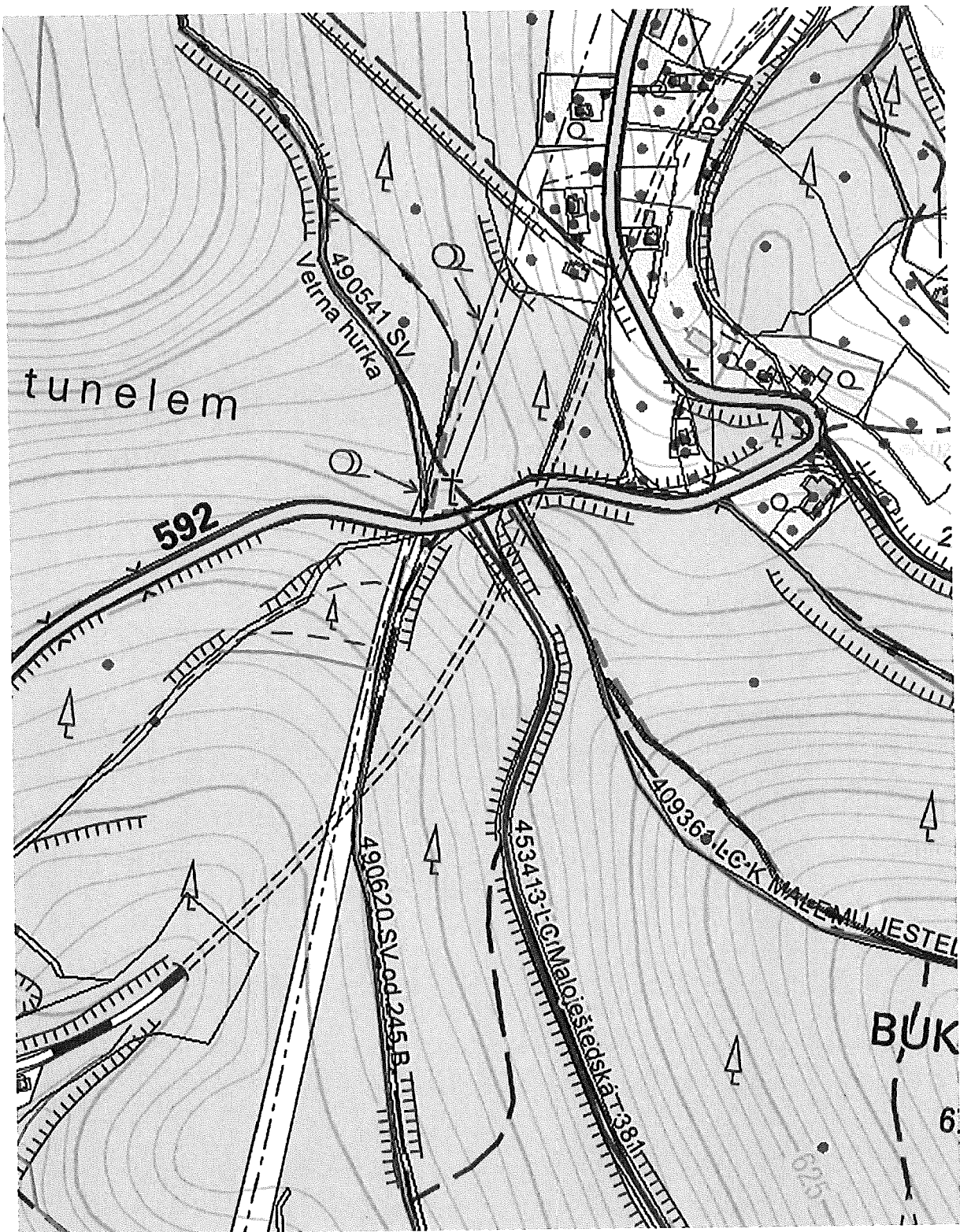
Odbor HÚL, oddělení GIS, GrDS



OM U SVATÉHO - NA SV VĚTRNĚ HŮRKA (18 490541)



OM U svatého – mapa



REKAPITULACE STAVBY

Kód: 03092021
Stavba: Paseky, oprava 2 OM

KSO:
Místo:

Zadavatel:
Lesy České republiky, s.p.

Uchazeč:
SaZaS s.r.o.

Projektant:

Zpracovatel:

Poznámka:

CC-CZ:
Datum: 16.IX

IČ:
DIČ:

IČ: 05643911
DIČ: CZ05643911

IČ:
DIČ:

IČ:
DIČ:

Cena bez DPH 179 220,43

	Sazba daně	Základ daně	Výše daně
DPH základní	21,00%	179 220,43	37 636,29
snížená	15,00%	0,00	0,00

Cena s DPH v CZK 216 856,72

Projektant Zpracovatel

Datum a podpis: Razítko Datum a podpis: Razítko

Objednavatel Uchazeč

Datum a podpis: Razítko Datum a podpis:

REKAPITULACE OBJEKTŮ STAVBY A SOUPISŮ PRACÍ

Kód: 03092021

Stavba: Paseky, oprava 2 OM

Místo:

Datum:

16.09.2021

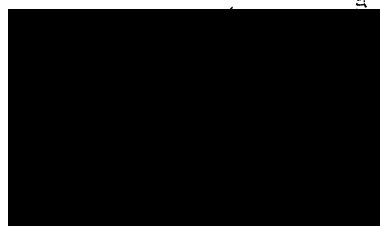
Zadavatel: Lesy České republiky, s.p.

Projektant:

Uchazeč: SaZaS s.r.o.

Zpracovatel:

Kód	Popis	Cena bez DPH [CZK]	Cena s DPH [CZK]
Náklady z rozpočtů		179 220,43	216 856,72
03092021	OM Hrabčcí	126 023,78	152 488,77
03092021. 1	OM u svatého	53 196,65	64 367,95



SOUPIS PRACÍ

Stavba:

Paseky, oprava 2 OM

Objekt:

03092021.1 - OM u svatého

Místo:

Datum: 16.09.2021

Zadavatel:

Lesy České republiky, s.p.

Projektant:

Uchazeč:

SaZaS s.r.o.

Zpracovatel:

PČ	Typ	Kód	Popis	MJ	Množství	J.cena [CZK]	Cena celkem [CZK]
----	-----	-----	-------	----	----------	--------------	-------------------

Náklady soupisu celkem

53 196,65

D HSV Práce a dodávky HSV

53 196,65

D 1 Zemní práce

2 542,00

5	K	122351101	Odkopávky a prokopávky nezapažer š v hc rlně třídy těžitelnosti II, skupiny 4 c bjem do 20 m3 strojně	m3	15,500	164,00	2 542,00
---	---	-----------	---	----	--------	--------	----------

P

Poznámka k položce:
SROVNÁNÍ PLÁNĚ, PŘÍPRAVA LOŽE PRO HDK
45x3 + 20 V MÍSTĚ NAPOJENÍ, PRŮM.TL. 10CM

D 5 Komunikace pozemní

39 305,65

3	K	564661111	Podklad z kameniva hrubého drceného vel. 033-125 mm tl 200 mm	m2	155,000	137,07	21 245,85
---	---	-----------	---	----	---------	--------	-----------

P

Poznámka k položce:
ZPEVNĚNÍ CESTY PODÉL SKLÁDKY 45x3
+ NAPOJENÍ 20

4	K	564801112	Podklad ze štěrkodrtě ŠD tl 40 mm	m2	140,000	69,07	9 669,80
---	---	-----------	-----------------------------------	----	---------	-------	----------

P

Poznámka k položce:
ZADRCENÍ ŠD 0/22 - 0/32

6	K	597311121	Svodnice ocelová š 120 mm kotvená do sypaniny	m	5,000	1 678,00	8 390,00
---	---	-----------	---	---	-------	----------	----------

D 998 Přesun hmot

11 349,00

7	K	998225194	Příplatek k přesunu hmot pro pozemní komunikace s krytem z kamene, živičným, betonovým do 5000 m	t	72,750	52,00	3 783,00
---	---	-----------	--	---	--------	-------	----------

8	K	998225195	Příplatek k přesunu hmot pro pozemní komunikace s krytem z kamene, živičným, betonovým ZKD 5000 m	t	145,500	52,00	7 566,00
---	---	-----------	---	---	---------	-------	----------

SOUPIS PRACÍ

Stavba:

Paseky, oprava 2 OM

Objekt:

03092021 - OM Hrabčcí

Místo:

Datum:

16.09.2021

Zadavatel:

Lesy České republiky, s.p.

Projektant:

Uchazeč:

SaZaS s.r.o.

Zpracovatel:

PČ	Typ	Kód	Popis	MJ	Množství	J.cena [CZK]	Cena celkem [CZK]	
Náklady soupisu celkem							126 023,78	
D	HSV		Práce a dodávky HSV				126 023,78	
D	1		Zemní práce				8 319,10	
4	K	122251102	Odkopávky a prokopávky nezapažené v hornině třídy těžitelnosti I, skupiny 3 objem do 50 m3 strojně	m3	46,000	164,00	7 544,00	
P			<i>Poznámka k položce: STRŽENÍ VYJETÝCH STŘEDŮ, KRAJNIC A PLOCHY OBRATIŠTĚ 460m x prům.vrstva 10cm</i>					
5	K	122702119	Příplatek za lepivost k odkopávkám	m3	23,000	33,70	775,10	
D	5		Komunikace pozemní				90 680,20	
1	K	564661111	Podklad z kameniva hrubého drceného vel. 63-125 mm tl 200 mm	m2	460,000	137,07	63 052,20	
P			<i>Poznámka k položce: ZPEVNĚNÍ CESTY PODÉL SKLÁDKY 120x3 + OBRATIŠTĚ 100</i>					
3	K	564801112	Podklad ze štěrkodrtě ŠD tl 40 mm	m2	400,000	69,07	27 628,00	
P			<i>Poznámka k položce: ZADRCENÍ ŠD 0/22 - 0/32</i>					
D	998		Přesun hmot				27 024,48	
6	K	998225194	Příplatek k přesunu hmot pro pozemní komunikace s krytem z kamene, živičným, betonovým do 5000 m	t	214,480	42,00	9 008,16	
7	K	998225195	Příplatek k přesunu hmot pro pozemní komunikace s krytem z kamene, živičným, betonovým ZKD 5000 m	t	428,960	42,00	18 016,32	