

Dodatek č. 2 ke smlouvě o podnájmu prostoru sloužícího podnikání

č. j.: 2/2020/SMP14/902 ze dne 28. 7. 2020

1. Účastníci

- 1.1 **Správa majetku Praha 14, a.s.**, se sídlem Metujská 907, 198 00 Praha 9,
IČ: 25622684
v zastoupení Pavla Maška, předsedy představenstva a Vladimíra Mitáše, člena představenstva

dále jen „podnajímatel“

- 1.2 **EKO - SERVIS spol. s r.o.**, se sídlem Opatovská 1763/11, 149 00 Praha 4 - Chodov
IČ: 45796793
v zastoupení jednatele Jiřího Červinky

dále jen „podnájemce“

dále společně jen („smluvní strany“ nebo „účastníci“)

2. Úvodní ustanovení

- 2.1 Mezi podnajímatelem a podnájemcem byla dne 28. 7. 2020 uzavřena smlouva o podnájmu
prostoru sloužícího podnikání č. j.: 2/2020/SMP14/902 (dále jen „podnájemní smlouva“).
- 2.2 Smluvní strany se dohodly, že tímto dodatkem č.2 výše uvedenou smlouvu o podnájmu
prostoru sloužícího podnikání doplňují a mění takto:

3. Předmět dodatku č. 2

3.1 Čl. 3 Předmět podnájmu

Původní text odst. 3.1. tohoto článku se ruší a nahrazuje se novým textem takto:

Podnajímatel přenechává podnájemci prostory sloužící podnikání, a to nebytové prostory, které se nachází v prvním podzemním podlaží budovy určené k užívání jako servis a sklad o celkové výměře **57,5 m²**, (dále jen „předmět podnájmu“ nebo „nebytové prostory“ nebo „podnajatá plocha“).

Tabulka č.1 – specifikace nebytových prostor v prvním podzemním podlaží:

podlaží	číslo místnosti	druh místnosti	plocha místnosti [m ²]
1.PP	43	servis	18,3
1.PP	44	servis	18,2
Podnajatá plocha celkem [m²]			36,5

Tabulka č.2 – specifikace nebytových prostor v prvním podzemním podlaží:

podlaží	číslo místnosti	druh místnosti	plocha místnosti [m ²]
1.PP	36	nevytápěný sklad	21,0
Podnajatá plocha celkem [m ²]			21,0

Čl. 5 Nájemné a úhrada nákladů za poskytnuté služby

Původní text odst. 5.1. tohoto článku se ruší a nahrazuje se novým textem takto:

Výše nájemného se sjednává ve výši **257,- Kč** za m² a měsíc za nebytové prostory uvedené v odst. 3.1., v tabulce č. 1 a ve výši **172,- Kč** za m² a měsíc za nebytové prostory uvedené v odst. 3.1., v tabulce č. 2. Měsíční nájemné je v celkové výši **12 993,- Kč** a vypočítává se pouze z podnajaté plochy, tzn. (57,5 m²). Společné prostory se do výše nájmu nezapočítávají, avšak zohledňují se do plateb za služby způsobem dále uvedeným.

3.2 Smluvní strany konstatují, že v ostatním zůstává podnájemní smlouva beze změny.

4. Závěrečná ustanovení

4.1 Smluvní strany berou na vědomí, že tento dodatek č. 1 se zveřejňuje v registru smluv. Zveřejnění zajistí podnájematel.

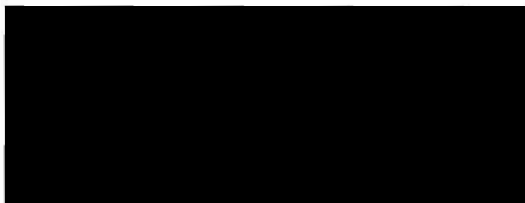
4.2 Tento dodatek č. 2 nabývá platnosti podpisem obou smluvních stran a účinnosti dne 1. 11. 2021.

4.3 Přílohou č. 1 k tomuto dodatku je situační plánek a přílohou č. 2 je evidenční list.

4.4 Tento dodatek č. 2 je vyhotoven ve dvou vyhotoveních.

V Praze dne 13. 10. 2021

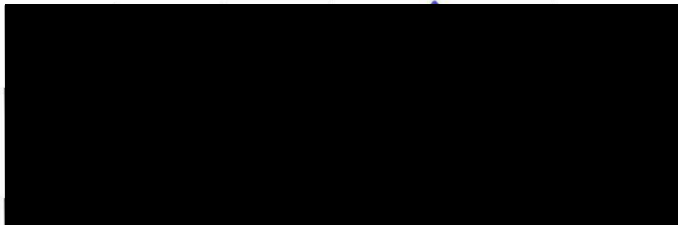
Podnájemce:



EKO - SERVIS spol. s r.o.

Jiří Červinka

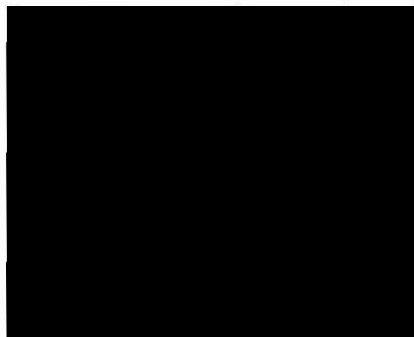
Podnájematel:



Správa majetku Praha 14, a.s. Pavel Masek,

Vladimír Mitáš

Příloha č. 1 – Situační plánek
č. 2 – Evidenční list



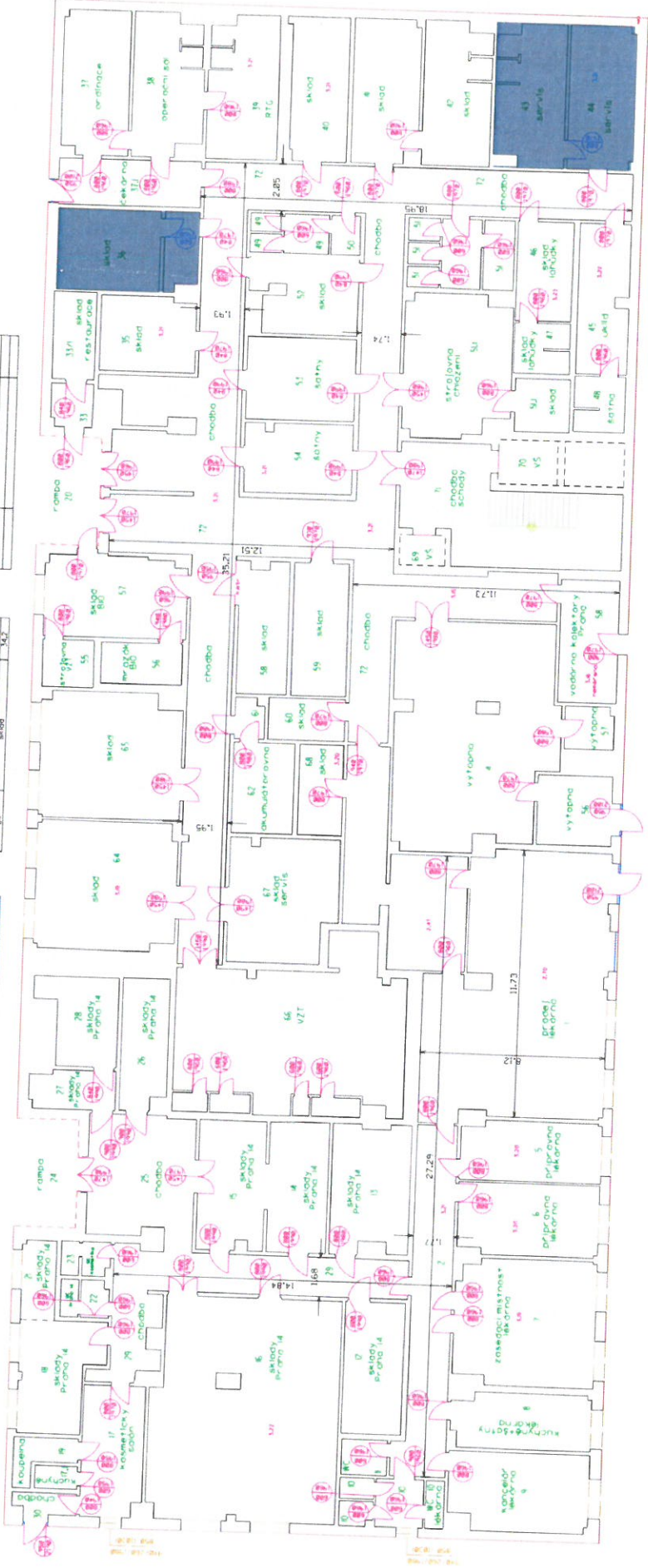
Návrh 1. PP - SUTERÉN

Číslo místnosti	Druh místnosti	Plocha [m²]
1	chodba	23,4
2	chodba	21,4
3	chodba	17,4
4	chodba	17,4
5	chodba	16,2
6	chodba	15,2
7	chodba	14,2
8	chodba	14,2
9	chodba	14,2
10	chodba	13,2
11	chodba	12,2
12	chodba	11,2
13	chodba	10,2
14	chodba	9,2
15	chodba	8,2
16	chodba	7,2
17	chodba	6,2
18	chodba	5,2
19	chodba	4,2
20	chodba	3,2
21	chodba	2,2

Číslo místnosti	Druh místnosti	Plocha [m²]
22	chodba	22,2
23	chodba	21,2
24	chodba	20,2
25	chodba	19,2
26	chodba	18,2
27	chodba	17,2
28	chodba	16,2
29	chodba	15,2
30	chodba	14,2
31	chodba	13,2
32	chodba	12,2
33	chodba	11,2
34	chodba	10,2
35	chodba	9,2
36	chodba	8,2
37	chodba	7,2
38	chodba	6,2
39	chodba	5,2
40	chodba	4,2
41	chodba	3,2

Číslo místnosti	Druh místnosti	Plocha [m²]
42	chodba	2,2
43	chodba	2,2
44	chodba	2,2
45	chodba	2,2
46	chodba	2,2
47	chodba	2,2
48	chodba	2,2
49	chodba	2,2
50	chodba	2,2
51	chodba	2,2
52	chodba	2,2
53	chodba	2,2
54	chodba	2,2
55	chodba	2,2
56	chodba	2,2
57	chodba	2,2
58	chodba	2,2
59	chodba	2,2
60	chodba	2,2
61	chodba	2,2
62	chodba	2,2
63	chodba	2,2
64	chodba	2,2
65	chodba	2,2
66	chodba	2,2
67	chodba	2,2
68	chodba	2,2
69	chodba	2,2
70	chodba	2,2
71	chodba	2,2
72	chodba	2,2
73	chodba	2,2
74	chodba	2,2
75	chodba	2,2
76	chodba	2,2
77	chodba	2,2
78	chodba	2,2
79	chodba	2,2
80	chodba	2,2
81	chodba	2,2
82	chodba	2,2
83	chodba	2,2
84	chodba	2,2
85	chodba	2,2
86	chodba	2,2
87	chodba	2,2
88	chodba	2,2
89	chodba	2,2
90	chodba	2,2

Číslo místnosti	Druh místnosti	Plocha [m²]
91	chodba	2,2
92	chodba	2,2
93	chodba	2,2
94	chodba	2,2
95	chodba	2,2
96	chodba	2,2
97	chodba	2,2
98	chodba	2,2
99	chodba	2,2
100	chodba	2,2
101	chodba	2,2
102	chodba	2,2
103	chodba	2,2
104	chodba	2,2
105	chodba	2,2
106	chodba	2,2
107	chodba	2,2
108	chodba	2,2
109	chodba	2,2
110	chodba	2,2
111	chodba	2,2
112	chodba	2,2
113	chodba	2,2
114	chodba	2,2
115	chodba	2,2
116	chodba	2,2
117	chodba	2,2
118	chodba	2,2
119	chodba	2,2
120	chodba	2,2
121	chodba	2,2
122	chodba	2,2
123	chodba	2,2
124	chodba	2,2
125	chodba	2,2
126	chodba	2,2
127	chodba	2,2
128	chodba	2,2
129	chodba	2,2
130	chodba	2,2



podlaží	číslo místnosti	druh místnosti	plocha [m²]
1. PP	36	nevytápěný sklad	21,0
	43	servis	18,3
	44	servis	18,2
Podnatá plocha celkem [m²]			57,5

Kraj	Stavba	Kat. území
Praha	Pasportizace Politické Černý Most	Černý Most
	Návrh 1. PP - SUTERÉN	
	ul. Generála Janouška 902/17, k.ú. Černý Most	
Objekt	Dokladatel	Souřadnicový systém
Praha	SPRAVA VAJEKTU PRAHA a.s.	S-JTSK
	Záměrní	Yakovlevi
		Dvřfí
	6-8/2018	Yakovlevi
	13.10.2018	18.10.2018
Jaroslav Korals	Jaroslav Korals	Ing. Radim Mrháč
		1:170
		3



EVIDENČNÍ LIST

SPRÁVA MAJETKU PRAHA 14 a.s., Metujská 907, Praha
IČ: 25622684

e-mail [REDACTED]



Evidenční list 902/011

Parník
Generála Janouška 902/17, Praha

Platnost ke dni: 13.10.2021

Smlouva

Číslo smlouvy: 02/2020/SMP14/902 => 1.8.2020 - neurčito
Zůstatek kauce k 13.10.2021: 0,00 Kč

Podnájemce

EKO - SERVIS spol. s r.o.

Uspořádání jednotky: Nebytový prostor Podlahová plocha: 57,50 m2
Podlaží: 1.PP
Typ: nebytová
Var. symbol: [REDACTED] Účet pro přeplatky: neuvedeno

Odpovědné osoby

EKO - SERVIS spol. s r.o. podnájemce

Adresa Opatovská 1763/11
14900 Praha

E-mail [REDACTED]

Mobil [REDACTED]

Bankovní účet [REDACTED]

Komunikace [REDACTED]

Plochy

Název	Koef. dle pol.	Ev. plocha	Zap. podl. pl.	Náj. plocha	Plocha TUV
servis 43	1,000	18,30m2	18,30m2	18,30m2 (koef: 1,000)	18,30m2
servis 44	1,000	18,20m2	18,20m2	18,20m2 (koef: 1,000)	18,20m2
nevytápěný sklad č.36	1,000	21,00m2	2,10m2	21,00m2 (koef: 1,000)	-
CELKEM		57,50m2	38,60m2	57,50m2	36,50m2

Složky běžného předpisu od 11/2021

Složka	Typ	Perioda	Celkem s DPH
Nájemné II. Sazba: 105,00 Kč bez DPH/m2	nájem	měsíc	2 205,00 Kč
Nájemné I. Sazba: 190,00 Kč bez DPH/m2	nájem	měsíc	6 935,00 Kč
Služby paušál - ostraha a recepce, úklid, servis výtahy, odpady Sazba: 67,00 Kč bez DPH/m2	nájem	měsíc	3 853,00 Kč
El. energie - spotřeba dle měřičů	záloha	měsíc	500,00 Kč
El. energie - společné prostory	záloha	měsíc	500,00 Kč
Studená voda	záloha	měsíc	500,00 Kč
Teplota	záloha	měsíc	941,00 Kč

SPRÁVA MAJETKU PRAHA 14 a.s., Metujská 907, Praha
IČ: 25622684

e-mail: [REDACTED]



Evidenční list 902/011

Parník
Generála Janouška 902/17, Praha

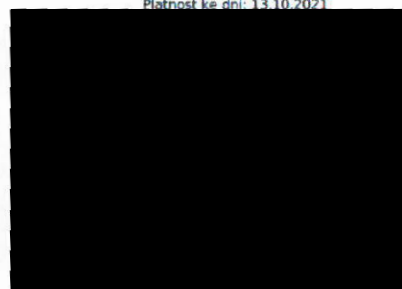
Platnost ke dni: 13.10.2021

Platba od 11/2021 celkem 15 434,00 Kč

Uhradte na účet: [REDACTED]

Variabilní symbol: [REDACTED]

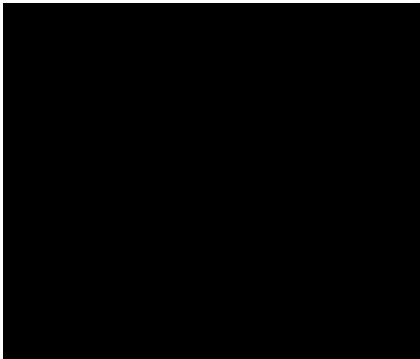
Splatnost do: **do 25. dne předchozího měsíce**



podpis podnájemce



podpis správce



EKO-PRVISTO
POSLEDNJI DOKUMENT
U OBLASTI
POSREDOVANJE