

Smlouva o zřízení služebnosti inženýrské sítě

uzavřená v souladu s ustanovením § 1257 a násl. zákona č. 89/2012 Sb., občanský zákoník, v platném znění, a ustanovením § 104 zákona č. 127/2005 Sb., o elektronických komunikacích a o změně některých souvisejících zákonů (zákon o elektronických komunikacích)

č. 2021001524 – (114-7/175/21/VB)

STARNET, s.r.o.

se sídlem: Žižkova 226/3, 370 01 České Budějovice

IČ: 260 41 561

DIČ: CZ 26041561

zastoupená jednatelem společnosti [REDAKCE]

zapsaná v OR vedeném Krajským soudem v Českých Budějovicích, oddíl C, vložka 10801

na straně jedné, dále jen jako „Oprávněný“

a

Statutární město České Budějovice

sídlo: nám. Přemysla Otakara II. 1/1, 370 92 České Budějovice

IČ: 002 44 732

DIČ: CZ00244732

zastoupený: [REDAKCE]

vedoucí majetkového odboru Magistrátu města České Budějovice,

na základě plné moci ze dne 25.4.2014, č. j. KP-PO/169/2014/EPM/63

Bankovní spojení: [REDAKCE]

číslo účtu: [REDAKCE]

vlastnický podíl: 1/1

na straně druhé, dále jen jako „Obtížený“

níže uvedeného dne, měsíce a roku uzavírají tuto Smlouvu o zřízení služebnosti inženýrské sítě (dále jen „Smlouva“)

I.

Úvodní ustanovení

1. Obtížený je výlučným vlastníkem pozemků parc.č. 2599/18, 2599/57, 2599/70, 2599/92, 2600/4, 2600/6, 3358/1 a 3358/5 v k.ú. České Budějovice 6, zapsaných na LV č. 1 pro obec České Budějovice, (dále jen „Služebné pozemky“). V rámci akce ZTV U Špačků.
2. Oprávněný je vlastníkem a provozovatelem komunikační sítě – stavby realizované pod názvem „ZTV U Špačků“ (dále jen „komunikační síť“).

II.

Předmět Smlouvy

1. Předmětem této Smlouvy je dohoda smluvních stran o zřízení věcného břemene - služebnosti inženýrské sítě spočívající ve zřízení, provozování a udržování vedení komunikační sítě ve smyslu ust. § 1257 občanského zákoníku (dále jen „Služebnost“) ve prospěch Oprávněného na Služebných pozemcích, a to za podmínek stanovených v této Smlouvě.
2. Obtížený výslovně prohlašuje, že není žádným způsobem omezen v právu se Služebními pozemky nakládat, zejména v právu zřídit ke Služebným pozemkům Služebnost dle této Smlouvy. Obtížený dále prohlašuje, že mu nejsou známy žádné faktické nebo právní vady Služebného pozemku.

III.

Zřízení, rozsah a obsah Služebnosti

1. Smluvní strany tímto zřizují ve prospěch Oprávněného k tíži Služebných pozemků Služebnost, již odpovídá právo Oprávněného vlastním nákladem a vhodným i bezpečným způsobem komunikační síť zřídit, provozovat, udržovat, opravovat a upravovat vedení komunikační sítě a za tímto účelem na Služebné pozemky vstupovat a vjíždět. Tím nejsou dotčena jeho další oprávnění dle ustanovení § 104 zákona o elektronických komunikacích.
2. Služebnost dle této Smlouvy zahrnuje rovněž právo zřídit, mít a udržovat na Služebných pozemcích potřebné obslužné zařízení, jakož i právo provádět na komunikační síti úpravy za účelem její modernizace nebo zlepšení její výkonnosti.
3. Rozsah Služebnosti je vymezen a graficky znázorněn na Geometrickém plánu č. 4037-9/2020 zhotoveném společností Petr Hlásek- GEODET, Čechova 50, 370 01, České Budějovice. Geometrický plán byl potvrzen souhlasem Katastrálního úřadu pro Jihočeský kraj, Katastrální pracoviště České Budějovice ze dne 03.02.2020, č. 274/2020-301.
Stejnopis geometrického plánu je nedílnou součástí této Smlouvy jako **Příloha č. 1**.
4. Oprávněný výslovně prohlašuje, že právo Služebnosti specifikované v odst. 1 tohoto článku přijímá a Obtížený výslovně prohlašuje, že omezení vyplývající ze Služebnosti v uvedeném rozsahu strpí.

IV.

Práva a povinnosti Oprávněného a Obtíženého ze Služebnosti

1. Práva a povinnosti ze Služebnosti vyplývající se řídí příslušnými ustanoveními občanského zákoníku, zákona o elektronických komunikacích a touto Smlouvou.
2. Oprávněný je povinen šetřit co nejvíce majetek Obtíženého a uvést Služebné pozemky po provedení prací na vedení komunikační sítě na vlastní náklad do původního či náležitého stavu, pokud se smluvní strany nedohodnou jinak.
3. Oprávněný ze Služebnosti oznámí vstup na Služebné pozemky Obtíženého písemným oznámením na adresu Obtíženého ze Služebnosti uvedenou v této smlouvě, popř. Obtíženým z věcného břemene určeného uživatele.
Povinnost strpět právo oprávněného ze Služebnosti dle této smlouvy přechází s převodem vlastnictví Služebných pozemků na nového nabyvatele.
4. Obtížený se zavazuje zajistit Oprávněnému plný a nerušený výkon práv, výkon práv Oprávněného strpět a nerušit a zdržet se jakékoliv činnosti, která by měla za následek zkrácení práv Oprávněného dle této Smlouvy.
5. Hodlá-li Obtížený na Služebných pozemcích provádět jakékoli stavební či jiné práce, které by mohly ohrozit vedení komunikační sítě, je povinen zajistit si předem souhlas Oprávněného a respektovat podmínky jím stanovené.

V.

Náhrada za zřízení Služebnosti

1. Věcné břemeno bude zřízeno úplatně za cenu dle ust. **§ 104 odst. 3 zákona č. 127/2005 Sb.**, o elektronických komunikacích a o změně některých souvisejících zákonů, tedy bude jednorázová náhrada za zřízení věcného břemene stanovena podle zákona upravujícího oceňování majetku soudním znalcem, jež bude vybrán na základě dohody smluvních stran. K této částce bude připočtena platná sazba DPH. Celková délka věcného břemene je 802 metrů čtverečních.
2. Stanovená cena dle znaleckého posudku č. 2640/2021 je **64.380,- Kč bez DPH**.
3. Jednorázová úplata bude obtíženému uhrazena na základě daňového dokladu – faktury s termínem splatnosti min. 21 dnů od doručení vystavené obtíženým po obdržení oznámení o povolení vkladu věcného břemene dle této smlouvy o zřízení věcného břemene (doručení změnového listu vlastnictví). Dnem uskutečnění zdanitelného plnění je den zápisu vkladu práva odpovídajícího věcnému břemenu do katastru nemovitostí.

VI.

Vklad do katastru nemovitostí

1. Právo Služebnosti podle této Smlouvy nabude Oprávněný zápisem práva Služebnosti do příslušného katastru nemovitostí (dále jen „návrh na vklad“).
3. Do doby povolení vkladu Služebnosti do příslušného katastru nemovitostí dle této Smlouvy, jsou smluvní strany povinny zdržet se všech jednání a úkonů, které by splnění práv a povinností vyplývajících z této Smlouvy mohly zmařit či omezit.

4. Smluvní strany se dále dohodly, že do okamžiku zřízení Služebnosti dle odst. 1 tohoto článku, umožní Obtížený Oprávněnému výkon všech práv uvedených v článku III. a IV. na základě této Smlouvy ode dne jejího uzavření.
5. Smluvní strany se dohodly, že návrh na vklad na základě této Smlouvy předloží příslušnému katastrálnímu úřadu Oprávněný.
6. Veškeré náklady související s vyhotovením geometrického plánu, Smlouvy a návrhu na vklad a správní poplatek spojený s vkladem Služebnosti do příslušného katastru nemovitostí hradí Oprávněný (STARNET, s.r.o.).

VII.

Závěrečná ustanovení

1. Služebnost dle této Smlouvy se zřizuje **úplatně**, na dobu časově neomezenou a je možno ji zrušit nebo změnit pouze ze zákonných důvodů nebo písemnou dohodou mezi smluvními stranami. Služebnost zaniká výmazem z příslušného katastru nemovitostí.
2. Pokud se některé ustanovení této Smlouvy stane neplatným, neúčinným či nevynutitelným, pak v každém takovém případě nebude platnost ostatních ustanovení této Smlouvy tím dotčena a veškerá ostatní ustanovení této Smlouvy zůstanou v platnosti a účinnosti a budou vymahatelná v nejširším rozsahu přípustném právními předpisy. Smluvní strany se zavazují nahradit neplatná, neúčinná či nevymahatelná ustanovení jinými, významově co nejbližšími těm ustanovením, která se stala neplatnými, neúčinnými či nevymahatelnými.
3. Smluvní strany pro účely plnění této Smlouvy výslovně sjednávají, že případné obchodní zvyklosti týkající se plnění této Smlouvy nemají přednost před ujednáním v této Smlouvě, ani před ustanoveními zákona, byť by tato ustanovení neměla donucující účinky.
4. Tato smlouva je uzavřena na základě **usnesení Rady města České Budějovice č. 1027/2021 ze dne 23.08.2021**.
5. Smluvní strany berou na vědomí, že za podmínek vyplývajících ze zákona č. 340/2015 Sb., v platném znění, podléhá tato smlouva uveřejnění v registru smluv, přičemž uveřejnění dle tohoto zákona zajistí Obtížený způsobem, v rozsahu a ve lhůtách z něho vyplývajících. Smluvní strany si ujednávají, že Obtížený je oprávněn bez omezení provést uveřejnění úplného znění této smlouvy včetně všech příloh v registru smluv i v případě, že povinnost k jejímu uveřejnění ze zákona dle předchozí věty nevyplývá, jakož i uveřejnění na oficiálních webových stránkách města České Budějovice. Smluvní strany berou dále na vědomí, že Obtížený je povinen tuto smlouvu či skutečnosti z ní vyplývající uveřejnit nebo poskytnout třetím osobám, pokud takový postup vyplývá z příslušných právních předpisů. Pro účely uveřejňování či poskytování dle předchozích vět smluvní strany současně shodně prohlašují, že žádnou část této smlouvy nepovažují za své obchodní tajemství bránící jejímu uveřejnění či poskytnutí. Ujednání dle tohoto odstavce se vztahují i na všechny případné dodatky k této smlouvě, jejichž prostřednictvím je tato smlouva měněna či ukončována.
6. Tato smlouva nabývá účinnosti dnem jejího uveřejnění v registru smluv dle zákona č. 340/2015 Sb., v platném znění.
7. Tato Smlouva je vyhotovena **ve čtyřech stejnopisech**, každý s platností originálu, z nichž Obtížený obdrží 2 vyhotovení Oprávněný jeden stejnopis a jeden stejnopis spolu s návrhem na vklad bude použit pro příslušný katastrální úřad.
8. Změna nebo doplnění této Smlouvy je možná pouze písemným dodatkem k této Smlouvě, podepsaným oběma smluvními stranami.
9. Smluvní strany výslovně prohlašují, že si text Smlouvy důkladně přečetly, veškerým ustanovením rozumí a souhlasí s nimi, a že žádná ze smluvních stran nejedná v tísní ani za nápadně nevýhodných podmínek, na důkaz toho připojují své vlastnoruční podpisy.

Příloha č. 1: Geometrický plán č. 4037-9/2020

V Českých Budějovicích
STARNET, s.r.o.
Starnet,
Žitkova 2
Č. Budějovice
IČ: 26041561 DIČ:

Martin Ambrož
jednatel společnosti

14 -10- 2021
V Českých Budějovicích dne
statutární město České Budějovice

JUDr. Ludka Starková
vedoucí majetkového odboru Magistrátu
města České Budějovice



VÝKAZ DOSAVADNÍHO A NOVÉHO STAVU ÚDAJŮ KATASTRU NEMOVITOSTÍ

Dosavadní stav			Nový stav										
Označení pozemku parc. číslem	Výměra parcely		Druh pozemku	Označení pozemku parc. číslem	Výměra parcely		Druh pozemku	Typ stavby	Zpús. určení výměr	Porovnání se stavem evidence právních vztahů			
	ha	m ²			Způsob využití	Způsob využití				Způsob využití	Díl přechází z pozemku označeného v katastru nemovitosti	Číslo listu vlastnictví	Výměra dílu
2599/17										2599/17	4274		
2599/18										2599/18	1		
2599/57										2599/57	1		
2599/60										2599/60	1		
2599/63										2599/63	1		
2599/70										2599/70	4274		
2599/72										2599/72	4274		
2599/75										2599/75	4274		
2599/76										2599/76	4274		
2599/91										2599/91	5300		
2599/92										2599/92	4274		
2599/94										2599/94	4274		
2599/95										2599/95	4274		
2599/97										2599/97	4274		
2599/98										2599/98	4274		
2599/103										2599/103	4274		
2599/104										2599/104	1		
2600/4										2600/4	1		
2600/6										2600/6	1		
3358/1										3358/1	1		
3358/5										3358/5	1		

Druh věcného břemene: právo vstupu pro opravy a údržbu optického kabelu

Oprávněný: dle smlouvy

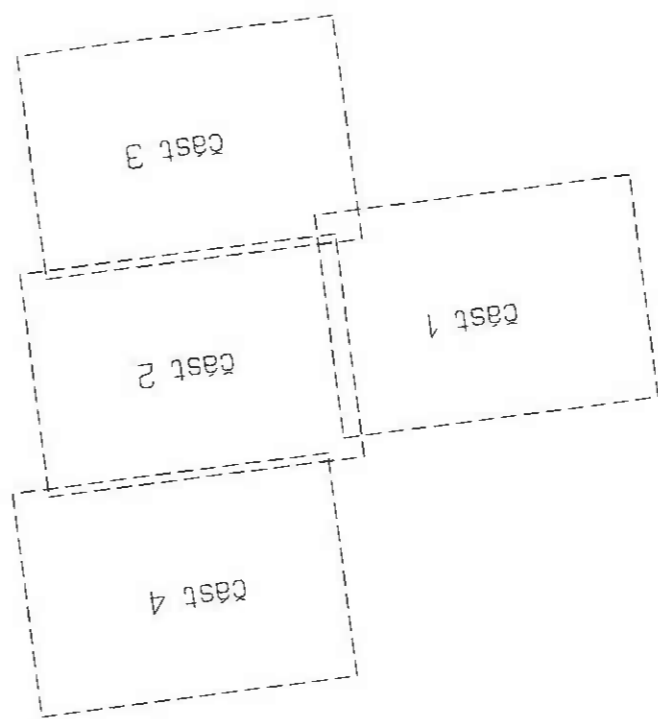
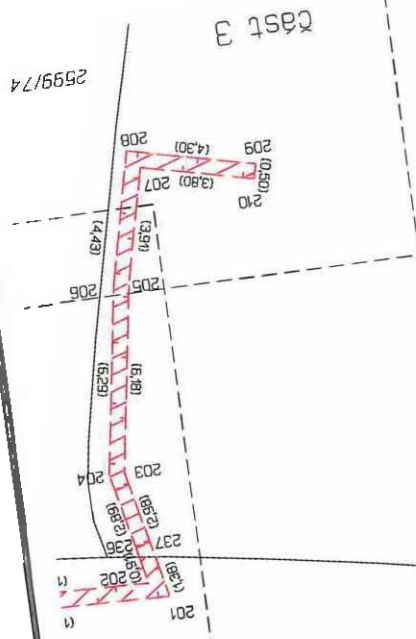
<p>GEOMETRICKÝ PLÁN pro vymezení rozsahu věcného břemene k části pozemku</p>	<p>Geometrický plán ověřil úředně oprávněný zeměměřický inženýr:</p>	<p>Stejnopis ověřil úředně oprávněný zeměměřický inženýr:</p>
	<p>Jméno, příjmení: Ing. Josef Bušek</p>	<p>Jméno, příjmení: Ing. Josef Bušek</p>
	<p>Číslo položky seznamu úředně oprávněných zeměměřických inženýrů: 1725/97</p>	<p>Číslo položky seznamu úředně oprávněných zeměměřických inženýrů: 1725/97</p>
	<p>Dne: 28. ledna 2020 Číslo: 21/2020</p>	<p>Dne: 3.2.2020 Číslo: 21/2020</p>
<p>Náležitosti a přesnosti odpovídá právním předpisům.</p>	<p>Katastrální úřad souhlasí s očíslováním parcel.</p>	<p>Tento stejnopis odpovídá geometrickému plánu v elektronické podobě uloženému v dokumentaci katastrálního úřadu.</p>
<p>Vyhotovitel: Petr Hlásek - GEODET Čechova 50 37001 Č. Budějovice</p>	<p>KÚ pro Jihočeský kraj KP České Budějovice Ing. Drahomíra Vondrášková PGP-274/2020-301 2020.02.03 14:30:10 CET</p>	<p>Ověření stejnopisu geometrického plánu v listinné podobě.</p>
<p>Číslo plánu: 4037-9/2020</p>		
<p>Okres: České Budějovice</p>		
<p>Obec: České Budějovice</p>		
<p>Kat. území: České Budějovice 6</p>		
<p>Mapový list: DKM</p>		
<p>Dosavadním vlastním pozemkům byla poskytnuta možnost seznámit se v terénu s průběhem navrhovaných nových hranic, které byly označeny předepsaným způsobem.</p>		

Seznam souřadnic (S-JTSK)
 Číslo bodu Souřadnice pro zápis do KN
 Y X Kód kv.

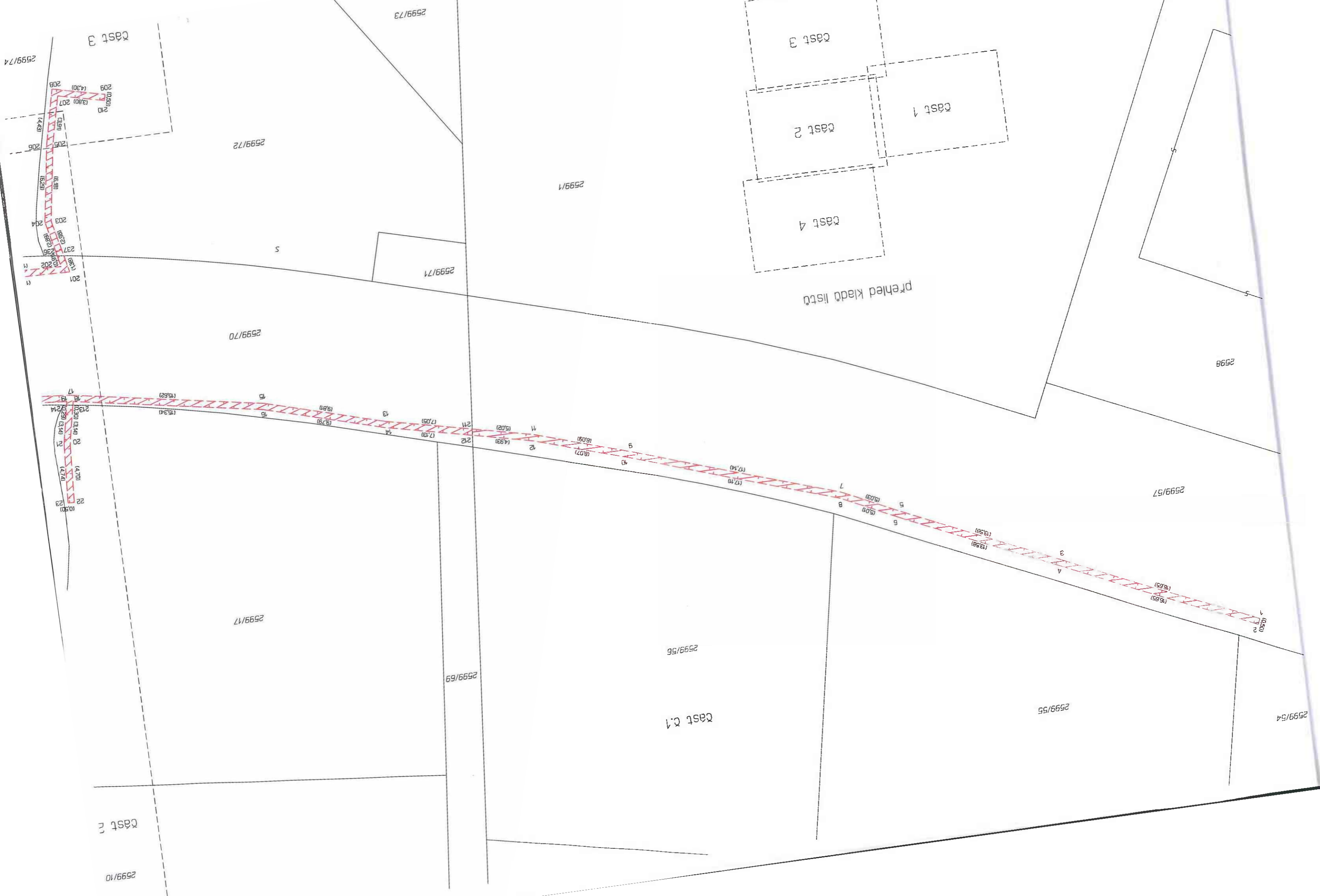
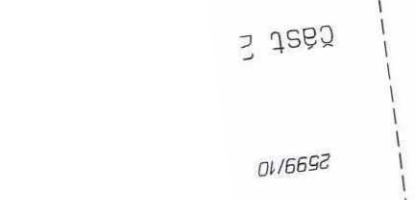
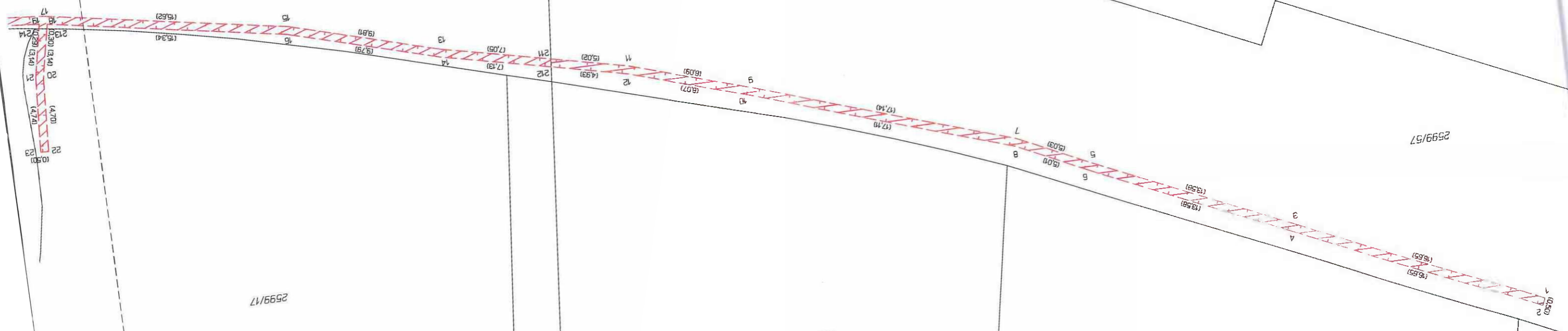
1507-7	754609.47	1168396.21	3
2040-133	754610.56	1168395.83	3
3890-19	754627.96	1168512.71	3
3890-74	754590.90	1168549.59	3
3890-79	754593.48	1168584.52	3
3890-88	754599.48	1168581.62	3
3890-102	754664.25	1168551.91	3
3890-166	754597.64	1168555.01	3
3890-195	754631.67	1168512.86	8
1	754757.86	1168482.33	3
2	754757.66	1168481.87	3
3	754742.65	1168489.10	3
4	754742.45	1168488.64	3
5	754730.28	1168494.70	3
6	754730.08	1168494.24	3
7	754725.73	1168496.84	3
8	754725.55	1168496.38	3
9	754709.47	1168502.26	3
10	754709.31	1168501.78	3
11	754701.74	1168504.67	3
12	754701.62	1168504.19	3
13	754689.97	1168507.31	3
14	754689.85	1168506.83	3
15	754680.55	1168510.01	3
16	754680.43	1168509.53	3
17	754665.16	1168512.72	3
18	754665.33	1168512.18	3
19	754664.83	1168512.25	3
20	754664.65	1168508.82	3
21	754664.15	1168508.88	3
22	754664.36	1168504.12	3
23	754663.86	1168504.16	3
24	754655.92	1168513.54	3
25	754656.22	1168513.01	3
26	754655.69	1168513.06	3
27	754656.77	1168510.41	3
28	754656.27	1168510.37	3
29	754656.69	1168503.69	3
30	754656.19	1168503.69	3
31	754648.61	1168514.18	3
32	754648.59	1168513.68	3
33	754636.84	1168513.82	3
34	754636.86	1168513.32	3
35	754631.72	1168513.54	8
36	754626.02	1168512.04	3
37	754626.25	1168511.58	3
38	754625.72	1168511.54	3
39	754624.77	1168506.57	3
40	754624.29	1168506.71	3
41	754620.87	1168493.66	3
42	754620.39	1168493.80	3
43	754616.83	1168480.41	3
44	754616.35	1168480.55	3
45	754613.74	1168469.27	3
46	754613.24	1168469.35	3
47	754613.58	1168467.33	3
48	754613.08	1168467.25	3
49	754614.21	1168465.87	3
50	754613.77	1168465.65	3
51	754615.20	1168464.21	3
52	754614.78	1168463.93	3
53	754616.08	1168463.03	3
54	754615.64	1168462.79	3
55	754616.36	1168462.26	3
56	754615.82	1168462.28	3
57	754612.88	1168454.36	3
58	754612.48	1168454.70	3
59	754611.63	1168453.50	3
60	754610.92	1168453.61	3
61	754610.84	1168451.75	3
62	754610.36	1168451.89	3
63	754609.14	1168440.26	3
64	754608.66	1168440.36	3

65	754608.38	1168437.57	3
66	754607.90	1168437.67	3
67	754605.84	1168421.79	3
68	754605.34	1168421.87	3
69	754603.44	1168408.76	3
70	754602.94	1168408.76	3
71	754603.79	1168406.93	3
72	754603.31	1168406.81	3
73	754604.49	1168404.34	3
74	754604.01	1168404.20	3
75	754605.71	1168400.50	3
76	754605.27	1168400.22	3
77	754612.38	1168393.66	3
78	754612.67	1168394.00	3
79	754616.13	1168512.18	3
80	754616.03	1168511.68	3
81	754612.37	1168513.76	3
82	754612.27	1168513.26	3
83	754608.24	1168513.88	3
84	754608.24	1168513.38	3
85	754604.01	1168513.61	3
86	754604.03	1168513.11	3
87	754592.58	1168512.97	3
88	754592.64	1168512.47	3
89	754587.14	1168511.94	3
90	754587.20	1168511.44	3
91	754583.95	1168511.83	3
92	754584.11	1168511.33	3
93	754582.93	1168511.16	3
94	754583.27	1168510.79	3
95	754582.79	1168510.67	3
96	754583.62	1168508.85	3
97	754583.16	1168508.53	3
98	754585.93	1168507.59	3
99	754585.73	1168507.13	3
100	754593.56	1168505.14	3
101	754593.14	1168504.74	3
102	754594.73	1168500.83	3
103	754594.23	1168500.77	3
104	754594.59	1168498.08	3
105	754594.09	1168498.18	3
106	754594.00	1168496.52	3
107	754593.70	1168497.16	3
108	754592.28	1168497.65	3
109	754592.11	1168497.18	3
110	754578.47	1168511.34	3
111	754578.03	1168510.86	3
112	754577.42	1168518.23	3
113	754576.86	1168518.65	3
114	754582.68	1168519.13	3
115	754582.54	1168519.61	3
116	754584.46	1168519.83	3
117	754584.20	1168520.27	3
118	754585.65	1168520.88	3
119	754585.35	1168521.28	3
120	754585.99	1168521.41	3
121	754586.98	1168523.28	3
122	754586.50	1168523.44	3
123	754588.89	1168535.50	3
124	754588.39	1168535.56	3
125	754590.43	1168548.30	3
126	754590.83	1168551.13	3
127	754589.93	1168548.36	3
128	754590.05	1168549.69	3
129	754590.33	1168551.21	3
130	754591.29	1168558.37	3
131	754591.79	1168558.31	3
132	754592.33	1168571.21	3
133	754592.83	1168571.19	3
134	754593.12	1168582.97	3
135	754592.62	1168582.99	3
136	754592.71	1168584.54	8
137	754595.47	1168522.26	3
138	754596.56	1168521.86	3
139	754595.90	1168522.66	3
140	754595.00	1168524.71	3
141	754595.50	1168524.75	3

142	754595.56	1168532.85	3	219	754609.78	1168396.58	3
143	754595.06	1168532.89	3	220	754613.72	1168513.19	8
144	754597.30	1168545.98	3	221	754613.68	1168512.67	8
145	754596.80	1168546.04	3	222	754582.98	1168509.61	3
146	754597.98	1168553.42	3	223	754583.47	1168509.68	3
147	754598.47	1168554.89	8	224	754585.81	1168522.14	3
148	754598.53	1168556.47	3	225	754586.42	1168522.23	3
149	754598.03	1168556.49	3	226	754595.28	1168523.25	8
150	754598.66	1168559.94	3	227	754595.78	1168523.27	8
151	754598.16	1168559.96	3	228	754592.49	1168577.59	8
152	754599.47	1168570.49	3	229	754592.98	1168577.45	8
153	754598.97	1168570.53	3	230	754599.81	1168575.58	8
154	754600.05	1168579.24	3	231	754599.31	1168575.71	8
155	754599.55	1168579.28	3	234	754655.53	1168524.95	3
156	754600.25	1168581.58	8	235	754656.30	1168524.89	3
157	754599.75	1168521.39	3	236	754665.60	1168523.96	3
158	754599.69	1168520.89	3	237	754666.12	1168523.89	3
159	754614.34	1168521.41	8	238	754663.71	1168552.04	3
160	754614.37	1168521.95	8	239	754627.76	1168511.94	8
161	754618.08	1168521.77	3				
162	754617.94	1168522.25	3				
163	754620.39	1168522.86	3				
164	754620.09	1168523.28	3				
165	754622.03	1168524.60	3				
166	754621.81	1168525.10	3				
167	754630.94	1168525.46	3				
168	754631.21	1168524.97	3				
169	754631.51	1168525.36	3				
170	754630.71	1168527.45	3				
171	754630.23	1168527.33	3				
172	754630.38	1168530.17	8				
173	754629.86	1168530.29	8				
174	754632.44	1168524.50	8				
175	754632.39	1168523.79	8				
176	754634.55	1168522.67	3				
177	754634.69	1168523.15	3				
178	754637.12	1168522.39	3				
179	754637.14	1168522.89	3				
180	754650.91	1168522.64	3				
181	754650.89	1168523.14	3				
182	754653.56	1168522.90	3				
183	754653.45	1168523.39	3				
184	754654.32	1168523.42	3				
185	754656.50	1168525.66	3				
186	754656.92	1168525.36	3				
187	754657.86	1168530.02	3				
188	754658.34	1168529.88	3				
189	754659.36	1168536.64	3				
190	754659.84	1168536.52	3				
191	754661.76	1168544.18	3				
192	754661.28	1168544.32	3				
193	754664.93	1168555.94	3				
194	754665.41	1168555.80	3				
195	754669.02	1168568.26	3				
196	754668.46	1168568.14	3				
197	754665.27	1168572.73	3				
198	754664.99	1168572.29	3				
199	754662.93	1168573.40	3				
200	754662.79	1168572.92	3				
201	754666.42	1168522.55	3				
202	754665.80	1168523.07	3				
203	754665.47	1168526.80	3				
204	754664.97	1168526.78	3				
205	754666.43	1168532.90	3				
206	754665.93	1168533.00	3				
207	754667.32	1168536.71	3				
208	754666.94	1168537.31	3				
209	754671.13	1168536.33	3				
210	754671.01	1168535.85	3				
211	754696.85	1168505.77	8				
212	754696.80	1168505.27	8				
213	754665.27	1168511.89	3				
214	754664.77	1168511.96	3				
215	754655.73	1168512.90	3				
216	754656.25	1168512.86	3				
217	754603.02	1168408.30	3				
218	754603.61	1168407.89	3				



prehled kladu listu



st 1

99/101

99/17

99/70

204

5

2599/105

2599/102

2599/107

2599/88

2599/49

část 4

část č.2

2599/82

2599/90

2599/89

2599/91

2599/106

2599/103

2599/104

2599/18

2599/92

2599/93

2599/59

2599/75

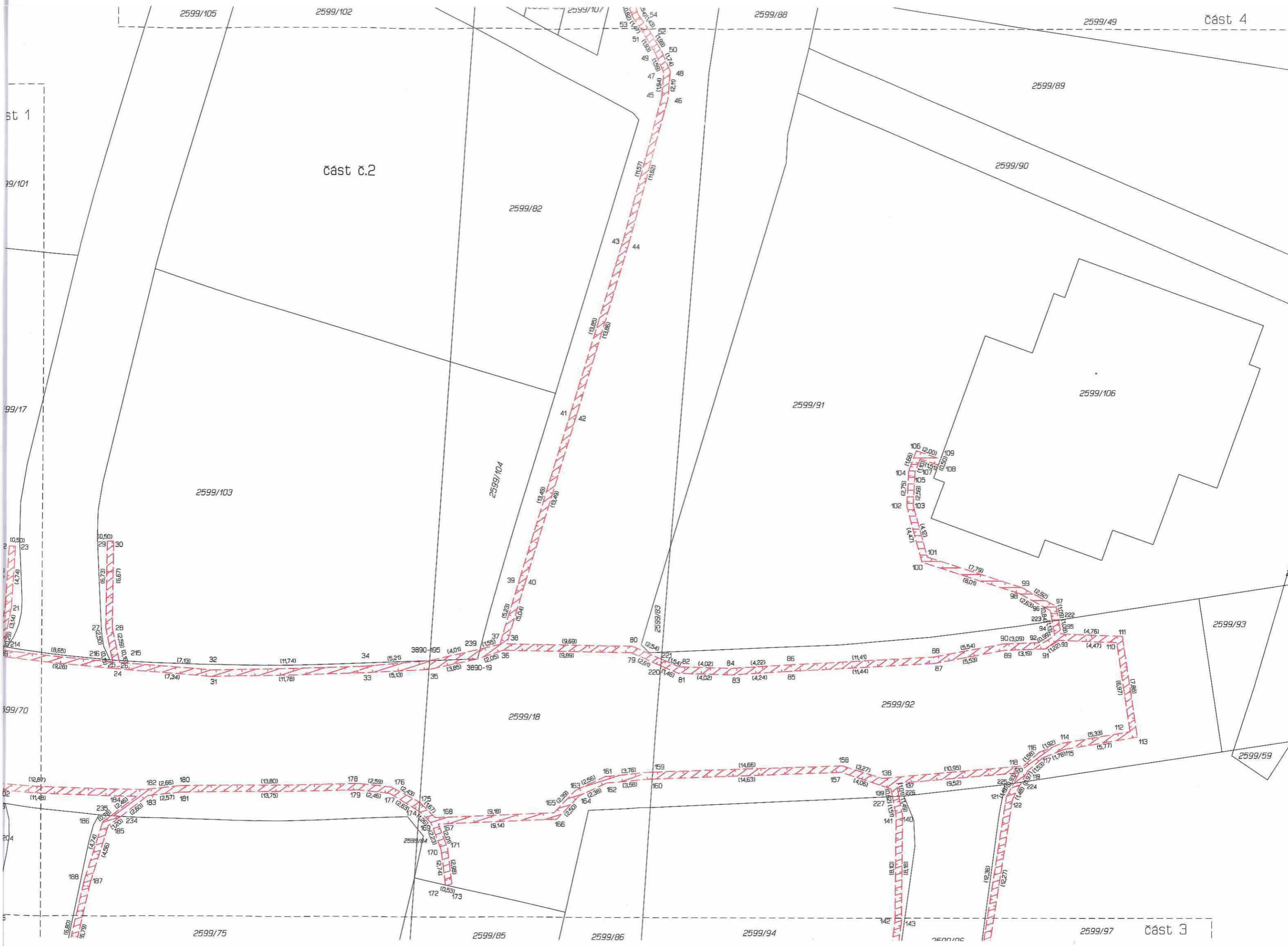
2599/85

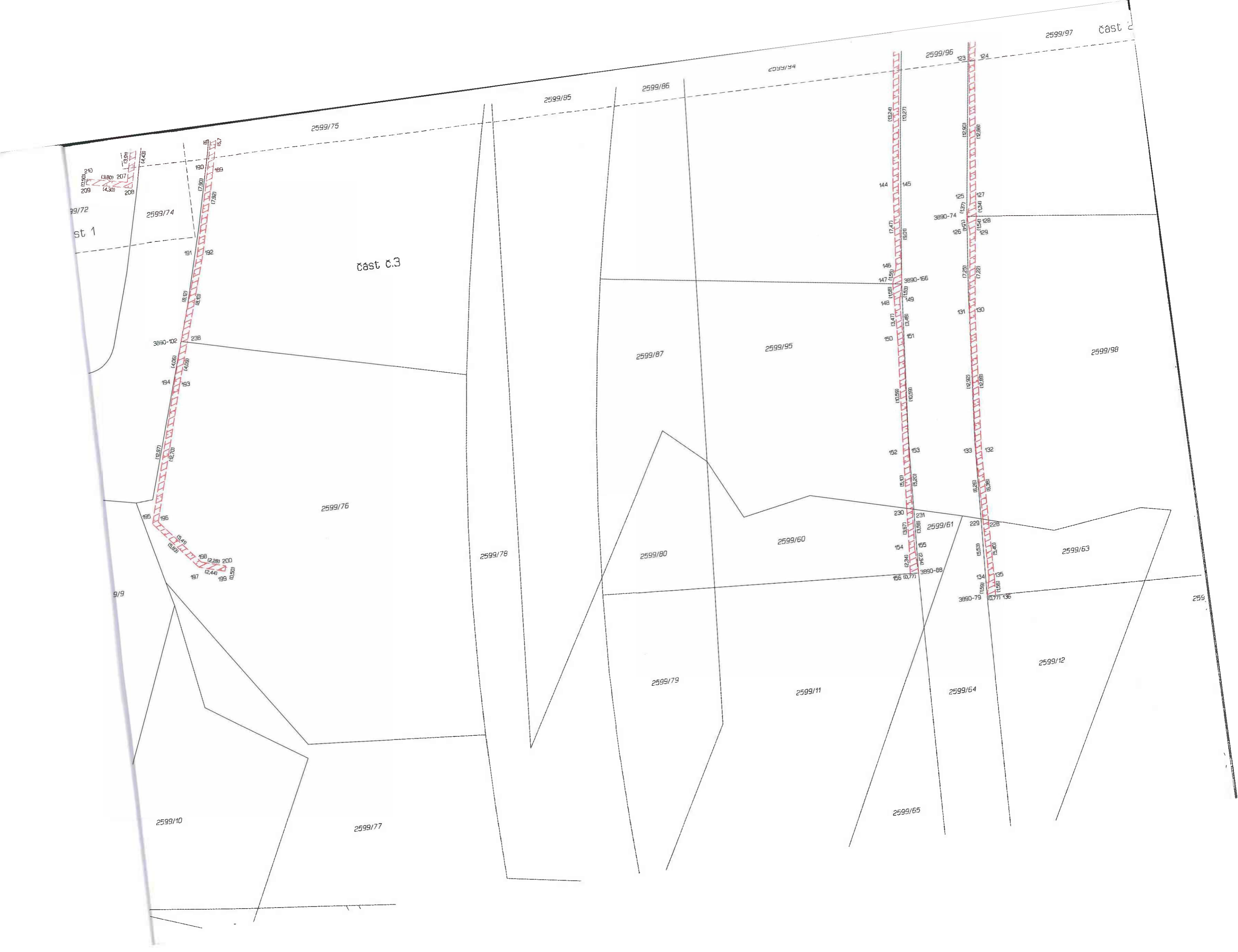
2599/86

2599/94

2599/97

část 3





2599/97 Cast 2

2599/94

2599/96

2599/85

2599/86

2599/75

2599/72

st 1

2599/74

Cast C.3

2599/87

2599/95

2599/98

2599/76

2599/78

2599/80

2599/60

2599/61

2599/63

9/9

2599/10

2599/77

2599/79

2599/11

2599/64

2599/12

2599/65

2599

