

Rok: 2021

Všechny ceny jsou uvedeny v
Kč

Rozpočet:

| 2021 | | | | | | |
|------------------------|-------------|---|----------|------|-------------------|------------------|
| ID | Kód | Opatření a činnost | Množství | M.J. | Jednotková cena* | Celková cena |
| Borová u Polčky | | | | | | |
| 7765 | VE03 | Obnova a tvorba tůní a mokřadů strojem | | | | |
| | VE03e | Obnova a tvorba tůní a mokřadů strojem od 0,03 ha vodní plochy, uložení odtěženého sedimentu v lokalitě | 191 | m3 | 450,00 | 85 950,00 |
| | | | | | Cena bez DPH | 85 950,00 |
| | | | | | Cena s DPH | 85 950,00 |

* Jednotkovou cenu zadávat bez DPH.

Souhrnný rozpočet:

| Rok | Cena bez DPH | sazba DPH % | výše DPH | Cena s DPH |
|---------------|------------------|-------------|-------------|------------------|
| 2021 | 85 950,00 | 0,00 | 0,00 | 85 950,00 |
| Celkem | 85 950,00 | | 0,00 | 85 950,00 |

Specifikace díla:

[Odkaz na mapové dílo](#)

| 2021 | | | |
|------------------------|-------------|---|------------------|
| Borová u Polčky | | | |
| 7765 | VE03 | Obnova a tvorba tůní a mokřadů strojem | 85 950,00 |
| | VE03e | Obnova a tvorba tůní a mokřadů strojem od 0,03 ha vodní plochy, uložení odtěženého sedimentu v lokalitě | |

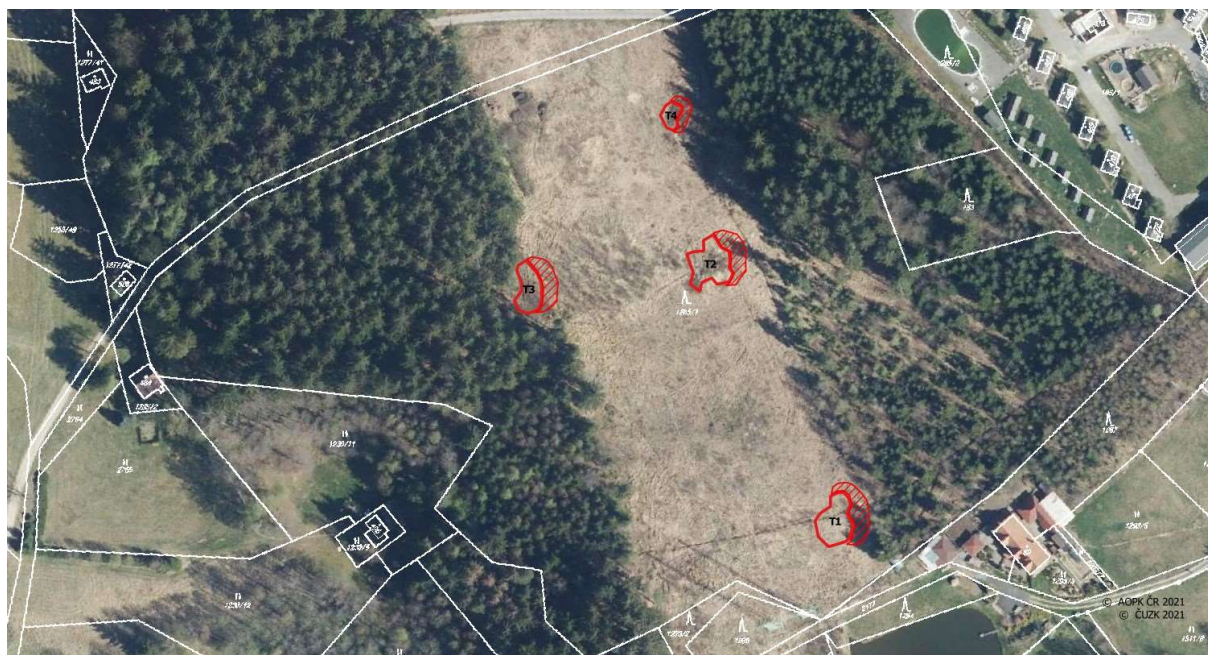
Popis opatření:

Na lokalitě budou vytvořeny 4 tůně, které budou mít vodní plochy T1 - 100 m², T2 - 136 m², T3 - 146 m² a T4 - 36 m², průměrnou hloubku 0,5 m a maximální hloubku 90 cm.

Vytěžená zemina bude uložena pod tůněmi ve formě nízkých valů pozvolně navazujících na stávající terén. Výška valů po úpravě nepřekročí 0,5 m výšky nad stávajícím terénem. Nově vzniklé obnažené plochy budou ponechány přirozenému vývoji bylinné vegetace. Břehy tůní budou plynule přecházet do okolního terénu ve sklonu svahů 1:3 a pozvolnějším.

Tůně budou vytvořeny za pomoci mechanizace.

Katastrální situace:



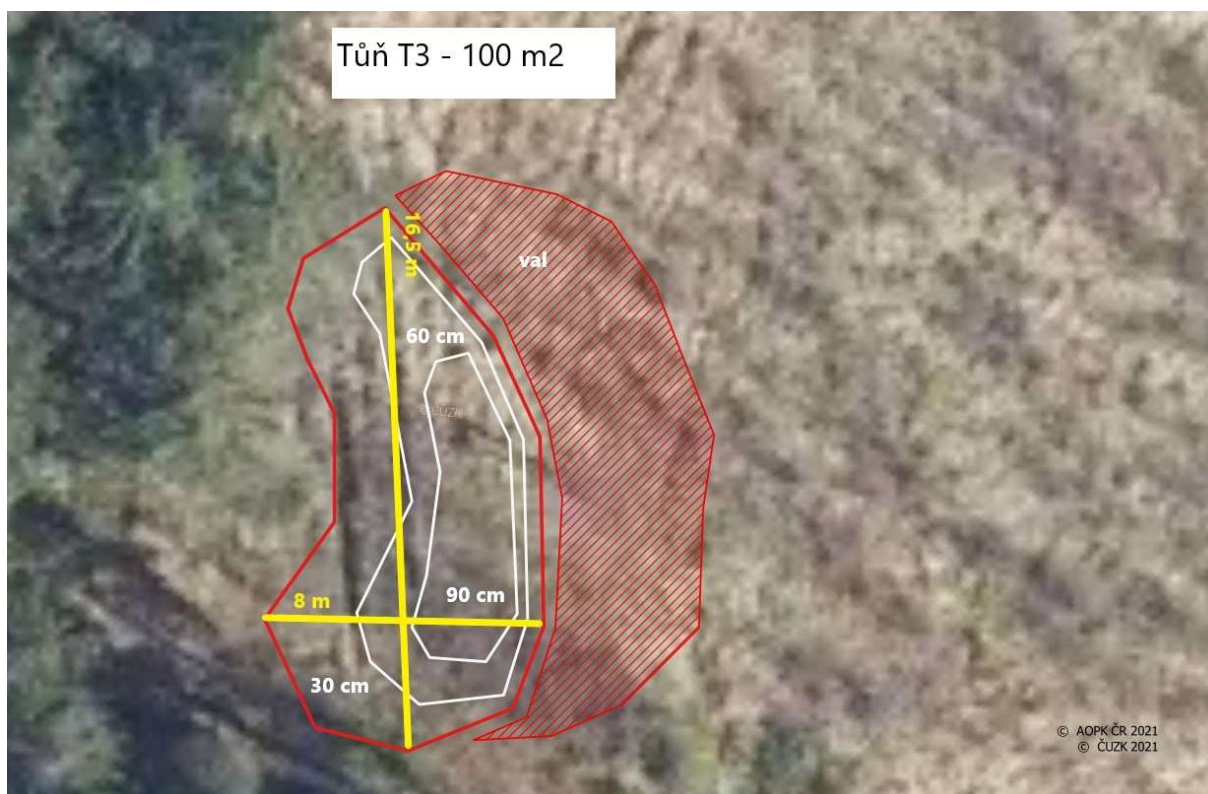
Hloubky a míry:



Tůň T2 - 146 m²



Tůň T3 - 100 m²



Tůň T4 - 36 m²

