



2021-00373



KUPNÍ SMLOUVA

uzavřená níže uvedeného dne, měsíce a roku
mezi těmito smluvními stranami:

město Strakonice

se sídlem: Strakonice, Velké náměstí 2
zastoupené: starostou Mgr. Břetislavem Hrdličkou
IČ: 00 25 18 10
jako strana prodávající

a

Paní Erika Pravdová

Datum narození: [REDACTED] 1993 *rodné číslo:* [REDACTED]
trvale bytem: [REDACTED] Strakonice
jako strana kupující

za účasti manžela kupující: **pana Erika Pravdy**, *rodné číslo:* 860807/1780,
Tovární 16, Strakonice

v tomto znění:

I. Předmět převodu

1. Město Strakonice je dle svého prohlášení a v souladu s údaji vedenými v katastru nemovitostí vlastníkem bytové jednotky č. 400/9, vymezené dle zákona č. 72/1994 Sb., o velikosti 1+1 umístěné v V. nadzemním podlaží obytného domu čp. 400, 401, 402, 403, 404, 405, 406 v ulici Nádražní ve Strakonících II, který se nachází na p. č. st. 471 o výměře 1681 m² v katastrálním území Nové Strakonice.

Nemovitosti jsou vedeny v katastru nemovitostí u Katastrálního úřadu pro Jihočeský kraj, Katastrální pracoviště Strakonice, na LV č. 6861 a č. 6862 pro katastrální území Nové Strakonice, obce a okres Strakonice.

2. Specifikace bytové jednotky č. 400/9:

Bytová jednotka se skládá z pokojů a příslušenství o následující ploše:

1. pokoj	12,9 m ²
kuchyň	35,8 m ²
předsíň	6,6 m ²
koupelna	4,7 m ²
WC	1,9 m ²
Komora	1,9 m ²
Komora (4.NP)	0,9 m ²
Sklep (1.PP)	2,2 m ²

Celková podlahová plocha jednotky pro účely stanovení spoluvlastnického podílu na společných částech domu je 66,9. m².

K vybavení jednotky náleží: vodoměry na teplou vodu, TUV a studenou vodu, regulační ventil TRV, vana, umyvadlo, míchací baterie, WC mísa s nádržkou, zvonek a listovní schránka.

Součástí jednotky je její veškerá vnitřní instalace – potrubní rozvody vody, ústředního topení včetně radiátorů, odpadů, elektroinstalace, apod.

K vlastnictví jednotky dále patří: podlahová krytina a stropní vystrojení prostor v místnostech bytu, nenosné příčky, vnitřní dveře a vnitřní okna nacházející se uvnitř bytu, vnitřní elektrické rozvody a k nim připojené instalační předměty (světla, zásuvky) od bytového rozvaděče.

K vlastnictví jednotky patří spoluvlastnický podíl o velikosti 669/54232 na společných částech budovy a podíl o velikosti 669/54232 na pozemku dle KN st. p. č. 471 v k. ú. Nové Strakonice.

Společnými částmi budovy jsou: schody, vchody, chodby, WC, kryt, kotelna, sklad, výměník, sušárna, kočárkárna, kolárna, balkóny, schodiště, základy včetně izolací, obvodové a nosné zdivo, hlavní stěny, střecha, hlavní svislé a vodorovné konstrukce, okna a dveře přímo přístupné ze společných prostor, venkovní schody do domu, rozvody tepla a teplé vody a kanalizace k rozbočce ve stoupačce v bytových jádrech, elektroinstalace od jističe v rozvodné skříni k jističům jednotlivých bytových jednotek, společná technická zařízení (televizní anténa, bleskosvod apod.), domovní elektroinstalace, rozvody telekomunikací, i jsou-li umístěny mimo dům a ostatní společné části budovy jako stavby.

Umístění společných částí a jejich podlahová plocha vyplývají z prohlášení vlastníka budovy.

Všechny tyto společné části mají právo užívat a povinnost podílet se podle výše spoluvlastnického podílu na jejich opravách a údržbě všichni spoluvlastníci z titulu svého spoluvlastnického práva.

Velikost spoluvlastnických podílů na společných částech domu se řídí vzájemným poměrem velikosti podlahové plochy jednotek k celkové ploše všech jednotek v domě.

V budově nejsou vymezeny části společné vlastníkům jen některých jednotek.

3. Po splnění zákonných podmínek stanovených zákonem č. 128/2000 Sb., o obcích, v platném znění, prodávající touto smlouvou prodává kupující výše uvedenou bytovou jednotku č. 400/9 o velikosti 1+1 v V. NP budovy č. p. 400, 401, 402, 403, 404, 405, 406 v Nádražní ulici ve Strakoncích II, která se nachází na p. č. st. 471 v k. ú. Nové Strakonice, obec a okres Strakonice včetně příslušejícího spoluvlastnického podílu o velikosti 669/54232 ke společným částem budovy a spoluvlastnického podílu o velikosti 669/54232 na pozemku parc. č. st. 471 v k. ú. Nové Strakonice a kupující ji kupuje a přijímá do svého výlučného vlastnictví.

II.

Kupní cena

1. Prodávající touto smlouvou prodává kupující bytovou jednotku včetně příslušejícího spoluvlastnického podílu ke společným částem domu a příslušejícího spoluvlastnického podílu na pozemku specifikovaných v čl. I. této smlouvy za vzájemně ujednanou kupní cenu, která činí 381.611 Kč, slovy: třistaosmdesátjednatísícšestsetjedenáct korun českých.

2. Kupní cena byla v plné výši uhrazena dle podmínek stanovených smlouvou budoucí uvedenou v článku IV. této smlouvy, což prodávající potvrzuje svým podpisem na této smlouvě.

III.

Zajištění správy, provozu a oprav společných částí domu

Správu, provoz a opravy společných částí domu zajišťuje správce, kterým je společnost: Technické služby Strakonice s.r.o., IČ 25156888 se sídlem Raisova 274, Strakonice.

IV.

Ostatní ujednání

1. Smluvní strany při uzavírání této smlouvy shodně prohlašují, že tuto smlouvu uzavírají v souvislosti se smlouvou o výstavbě bytu a smlouvou budoucí o převodu bytu uzavřené mezi stranami dne 19.12.2001 s tím, že uzavřením této kupní smlouvy mezi nimi budou veškeré závazky a nároky související s převodem bytu vypořádány.

Předmětem převodu je byt vybudovaný s použitím státní dotace, dle jejíchž podmínek nesměl být byt převeden po dobu 20 let od kolaudace na jinou osobu a musel být užíván k trvalému nájemnímu bydlení.

Smluvní strany dále shodně prohlašují, že kupující je nájemce bytu a užívá byt na základě nájemní smlouvy uzavřené dne 30.01.2002.

Smluvní strany berou na vědomí, že nájemní smlouva zanikne ke dni právních účinků vkladu

vlastnického práva dle této smlouvy. Přeplatky a nedoplatky vyplývající ze zúčtování úhrad za služby spojené s nájmem a na nájmemném bude zúčtováno nejpozději do 30. dubna 2022.

Kupující výslovně prohlašuje, že je jí znám současný stav předmětu převodu realizovaného touto smlouvou, že k němu nemá žádné výhrady a v tomto stavu jej přejímá, a to zejména s ohledem na skutečnost, že je nájemcem převáděného bytu.

2. Manžel kupující pan Erik Pravda prohlašuje a svým podpisem na této smlouvě potvrzuje, že manželka paní Erika Pravdová nabývá nemovitost do svého výlučného vlastnictví, neboť na úhradu kupní ceny byly použity prostředky, které tvoří jejich společné jmění manželů.

3. Prodávající prohlašuje, že na předmětu převodu neváznou žádné právní povinnosti, zejména nesplacené úvěry nebo jejich zbytky, zástavní právo ani věcná břemena s výjimkou věcného břemene vstupu do domu – budovy čp. 401 za účelem údržby a oprav technologie výměňkové stanice ve prospěch Teplárny Strakonice a.s., Komenského 59, Strakonice II, 38343, IČ 60826843.

Z vlastníka budovy a pozemku na vlastníky jednotek nepřecházejí žádná výslovně určená práva a závazky týkající se budovy, pozemku či společných částí domu.

4. Na kupujícího nepřechází žádný dluh související se správou domu a pozemku. Toto své prohlášení dokládá potvrzením správce.

5. Veškeré náklady spojené s převodem předmětu hradí kupující, zejména se jedná o správní poplatky za vklad vlastnického práva do katastru nemovitostí.

6. Kupující dále bere na vědomí, že dle zákona č. 338/1992 Sb. o dani z nemovitých věcí, v platném znění, je povinen do 31. ledna kalendářního roku bezprostředně následujícího po roce, ve kterém nastanou právní účinky vkladu vlastnického práva do katastru nemovitostí dle této smlouvy, u příslušného správce daně oznámit změnu vlastnictví k předmětu převodu (podat daňové přiznání) pro účely daně z nemovitých věcí.

7. Prodávající před podpisem této smlouvy kupující předal průkaz energetické náročnosti budovy, což kupující potvrzuje svým podpisem na této smlouvě.

V.

Vklad vlastnického práva

1. Vlastnictví k předmětu převodu přechází na kupujícího vkladem vlastnického práva do katastru nemovitostí. Právní účinky vkladu nastávají pravomocným rozhodnutím o jeho povolení ke dni doručení návrhu na vklad Katastrálnímu úřadu pro Jihočeský kraj, Katastrálnímu pracovišti Strakonice. Tímto dnem přecházejí na kupujícího veškerá práva a povinnosti s vlastnictvím spojená.

2. Ve smyslu příslušných právních předpisů o zápisech vlastnických a jiných věcných práv k nemovitostem smluvní strany žádají, aby dle této kupní smlouvy byl v katastru nemovitostí u Katastrálního úřadu pro Jihočeský kraj, Katastrální pracoviště Strakonice, proveden příslušný zápis vlastnického práva k předmětu převodu.

VI.

Doložka dle ust. § 41 zákona č. 128/2000 Sb., o obcích, v platném znění

Město Strakonice prohlašuje, že:

- záměr prodat předmět převodu ve vlastnictví města Strakonice specifikovaném v čl. I této smlouvy, byl před projednáním v příslušných orgánech města zveřejněn po dobu minimálně 15 dnů (od 05.05.2021 do 21.05.2021) vyvěšením na úřední desce Městského úřadu Strakonice.
- prodej předmětu převodu byl schválen Zastupitelstvem města Strakonice pod č. usnesení 386/ZM/2021 dne 23.06.2021.

K potvrzení shora uvedených skutečností připojuje svůj podpis starosta (místostarosta) města Strakonice.

VII.

Závěrečná ustanovení

1. Práva a povinnosti smluvních stran výslovně touto smlouvou neupravená, se řídí zákonem č. 89/2012 Sb. občanský zákoník, v platném znění a dalšími právními předpisy České republiky.
2. Pro případ, že tato smlouva nebude uzavírána za přítomnosti obou smluvních stran, platí, že smlouva nebude uzavřena, pokud ji prodávající či kupující podepíše s jakoukoli změnou či odchylkou, byť nepodstatnou, nebo dodatkem, ledaže druhá smluvní strana takovou změnu či odchylku nebo dodatek následně schválí.
3. Smluvní strany souhlasí se zveřejněním této smlouvy v souladu s ust. zákona č. 106/1999 Sb., o svobodném přístupu k informacím, v platném znění.
4. Kupující bere na vědomí, že město Strakonice zpracovává osobní údaje v souladu s Nařízením Evropského parlamentu a Rady (EU) 2016/679 ze dne 27.04.2016 o ochraně fyzických osob v souvislosti se zpracováním osobních údajů a o volném pohybu těchto údajů a o zrušení směrnice 95/46/ES (obecné nařízení o ochraně osobních údajů). Zákonnost zpracování osobních údajů vychází z článku 6 odst. 1 písm. b) tohoto nařízení, zpracování osobních údajů je nezbytné pro splnění smlouvy. Kupující souhlasí se zpracováním osobních údajů za účelem evidence smluvních vztahů. Kontakty na pověřence, práva a povinnosti správce osobních údajů a fyzické osoby a další informace ke zpracování osobních údajů jsou uvedeny na www stránkách města Strakonice.
5. Tato smlouva nabývá účinnosti dnem uveřejnění této smlouvy v registru smluv dle zákona č. 340/2015 Sb., o zvláštních podmínkách účinnosti některých smluv, uveřejňování těchto smluv a o registru smluv (zákon o registru smluv), v platném znění.
6. Pokud se některá ustanovení této smlouvy stanou neplatná nebo nevymahatelná, nebude to znamenat neplatnost celé smlouvy.
7. Smlouva je vyhotovena ve 4 vyhotoveních, z nichž si katastrální úřad ponechá 1 pare, prodávající obdrží 2 pare a kupující 1 pare.
8. Smluvní strany shodně prohlašují, že si tuto smlouvu řádně přečetly, že tato smlouva byla uzavřena svobodně, vážně, ne v tísní a za nápadně nevýhodných podmínek pro jednu či

druhou smluvní stranu, že jejímu obsahu porozuměly a s jejím obsahem plně souhlasí. Na důkaz toho připojují své vlastnoruční podpisy.

Ve Strakonících dne *13.10.2021*

Ve Strakonících dne *11.10.2021*



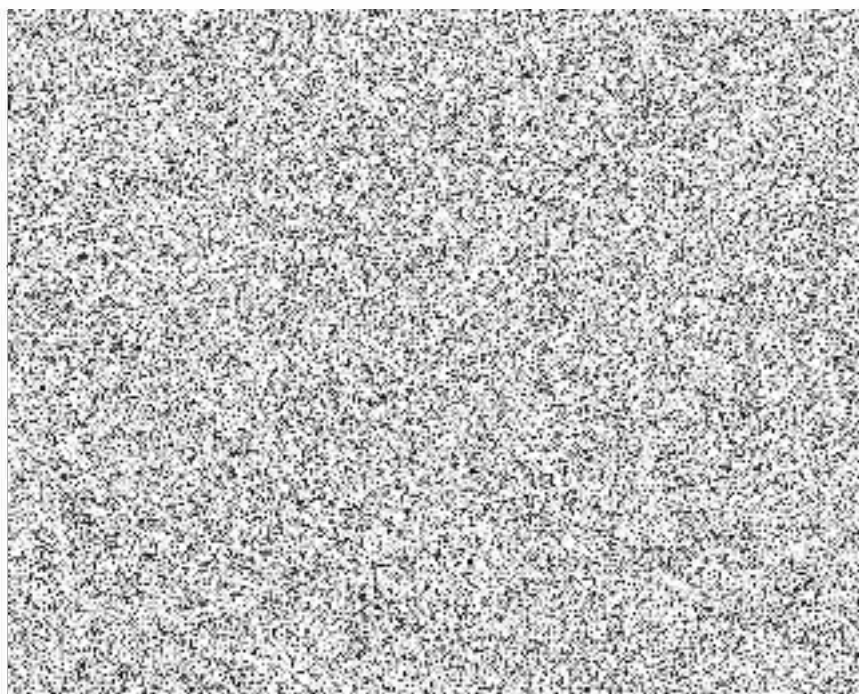
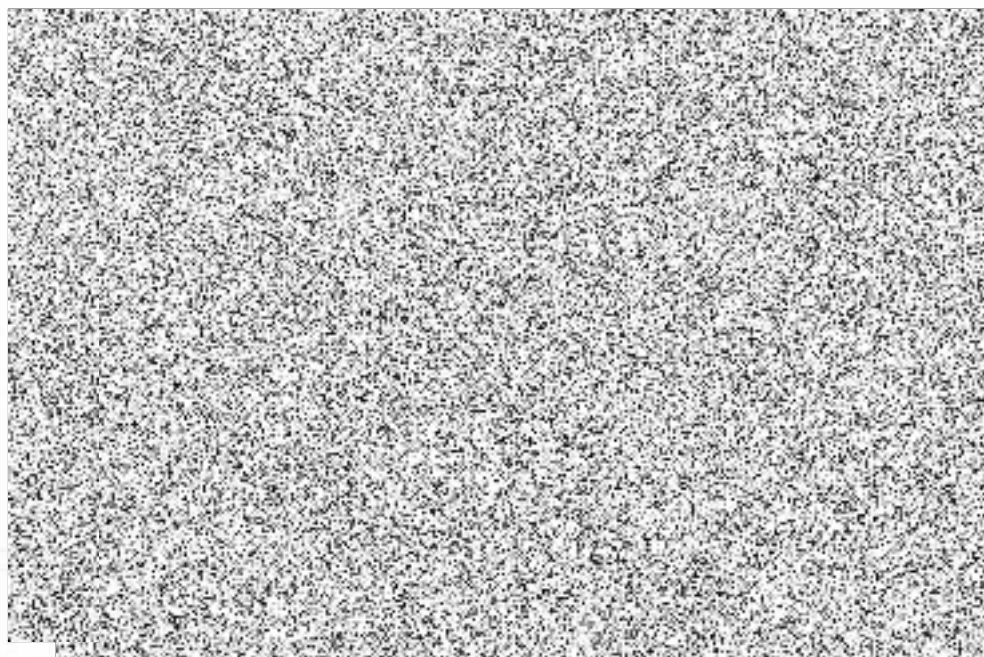
.....
prodávající

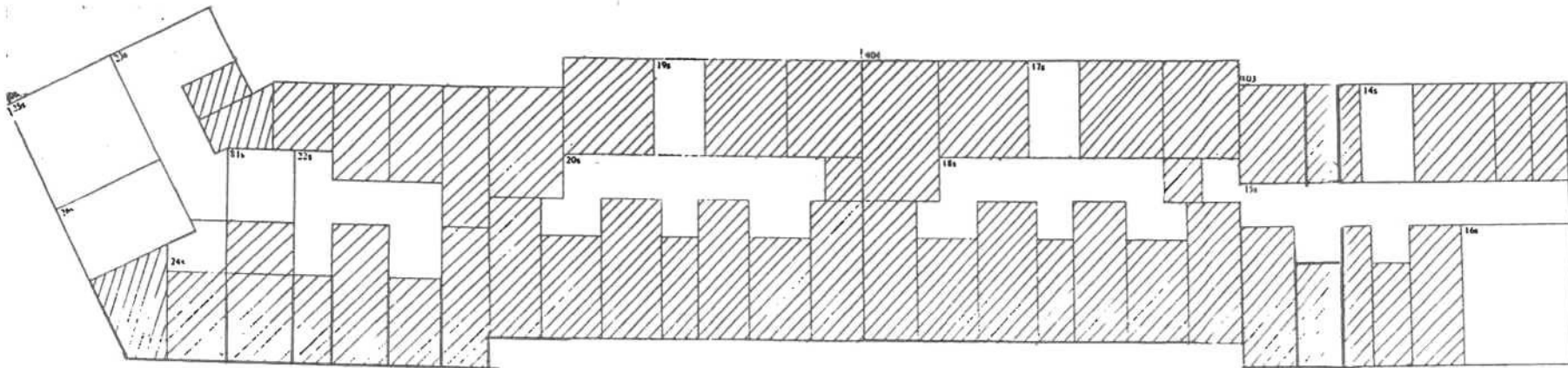


.....
kupující



.....
manžel kupující





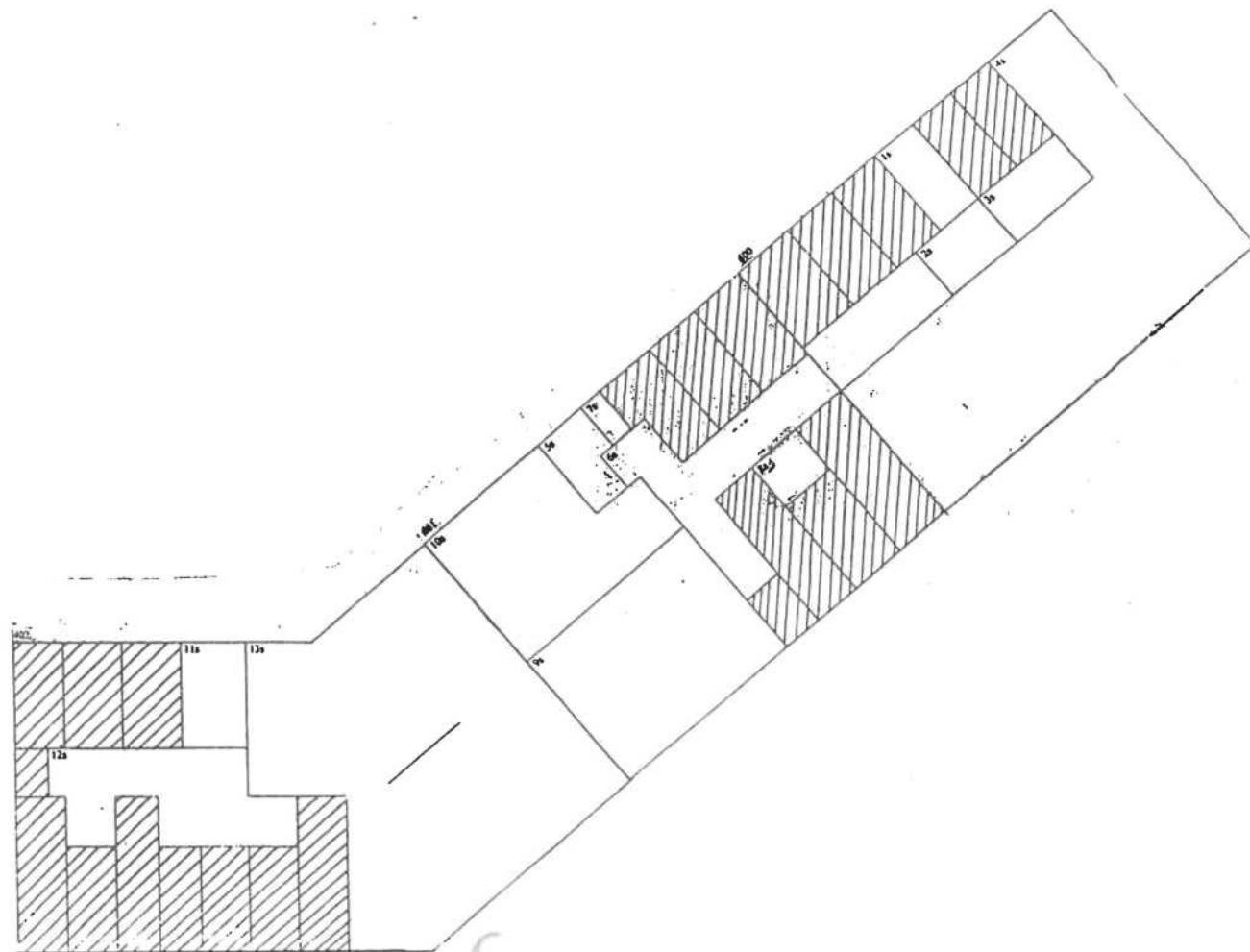
I. podzemní podlaží (I.PP.):

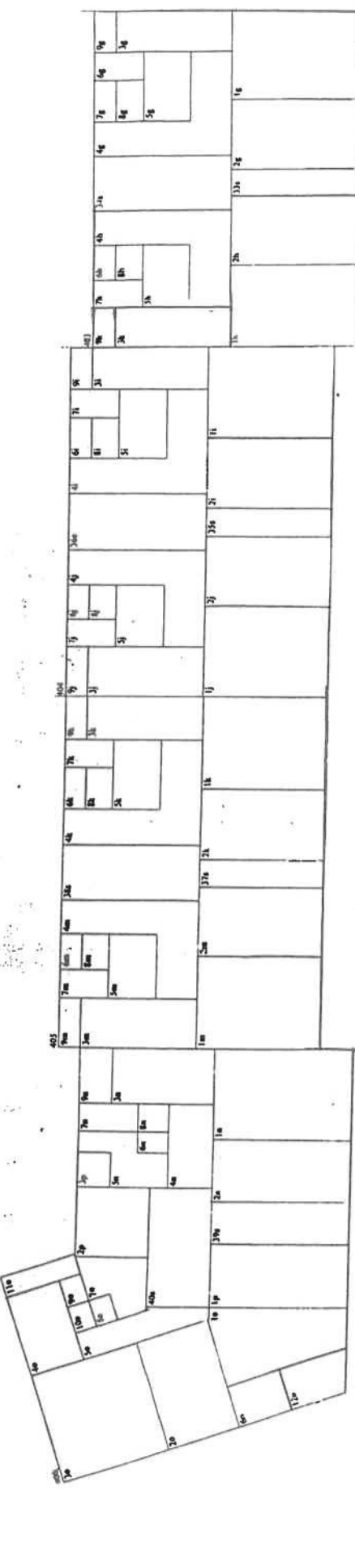
8 - společné prostory domu pro všechny bytové jednotky:

- | | |
|---|--|
| 1s - schodiště o výměře 2,8 m ² | 2s - chodba o výměře 3,3 m ² |
| 3s - chodba o výměře 4,7 m ² | 4s - kryt o výměře 93,3 m ² |
| 5s - schody o výměře 4,4 m ² | 6s - chodba o výměře 18,0 m ² |
| 7s - WC o výměře 2,4 m ² | 8s - chodba o výměře 2,2 m ² |
| 9s - kotelná o výměře 52,0 m ² | 10s - sklad o výměře 58,8 m ² |
| 11s - schody o výměře 2,8 m ² | 12s - chodba o výměře 20,7 m ² |
| 13s - výměník o výměře 75,5 m ² | 14s - schody o výměře 2,8 m ² |
| 15s - chodba o výměře 29,6 m ² | 16s - sušárna o výměře 22,4 m ² |
| 17s - schody o výměře 2,9 m ² | 18s - chodba o výměře 24,6 m ² |
| 19s - schody o výměře 2,6 m ² | 20s - chodba o výměře 26,8 m ² |
| 21s - schody o výměře 2,9 m ² | 22s - chodba o výměře 15,2 m ² |
| 23s - chodba o výměře 17,0 m ² | 24s - chodba o výměře 5,0 m ² |
| 25s - kočárkárna o výměře 23,9 m ² | 26s - kolárna o výměře 15,3 m ² |



- příslušenství (sklepy) bytů č. 1/400, 2/400, 3/400, 4/400, 5/400, 6/400, 7/400, 8/400, 9/400, 10/400, 1/401, 2/401, 3/401, 4/401, 5/401, 6/401, 7/401, 8/401, 9/401, 10/401, 1/402, 2/402, 3/402, 4/402, 5/402, 6/402, 7/402, 8/402, 9/402, 10/402, 1/403, 2/403, 3/403, 4/403, 5/403, 6/403, 7/403, 8/403, 9/403, 10/403, 1/404, 2/404, 3/404, 4/404, 5/404, 6/404, 7/404, 8/404, 9/404, 10/404, 1/405, 2/405, 3/405, 4/405, 5/405, 6/405, 7/405, 8/405, 9/405, 10/405, 1/406, 2/406, 3/406, 4/406, 5/406, 6/406, 7/406, 8/406, 9/406, 10/406 (výměry v příloze tohoto prohlášení).





sdílené prostory dleúu pro všechny bytové jednotky:

- vchod o výměře 7,4 m²
- vchod o výměře 7,8 m²
- vchod o výměře 8,1 m²
- vchod o výměře 8,3 m²
- vchod o výměře 8,8 m²
- vchod o výměře 8,5 m²
- vchod o výměře 8,4 m²
- 28a - schodiště o výměře 14,0 m²
- 30a - schodiště o výměře 13,9 m²
- 32a - schodiště o výměře 13,2 m²
- 34a - schodiště o výměře 14,2 m²
- 36a - schodiště o výměře 13,7 m²
- 38a - schodiště o výměře 13,7 m²
- 40a - schodiště o výměře 14,6 m²

byt č. 1/400

- 1b - pokoj o výměře 16,2 m²
- 2b - pokoj o výměře 19,8 m²
- 3b - kuchyně o výměře 11,4 m²
- 4b - předstíň o výměře 12,4 m²
- 5b - koupelna o výměře 3,6 m²
- 6b - WC o výměře 1,0 m²
- 7b - spíž o výměře 1,9 m²
- 8b - komora o výměře 1,0 m²
- 9b - balkon o výměře 2,8 m²

byt č. 2/401

- 1d - pokoj o výměře 15,5 m²
- 2d - pokoj o výměře 19,9 m²
- 3d - kuchyně o výměře 11,2 m²
- 4d - předstíň o výměře 12,6 m²
- 5d - koupelna o výměře 3,6 m²
- 6d - WC o výměře 1,0 m²
- 7d - spíž o výměře 1,9 m²
- 8d - komora o výměře 0,9 m²
- 9d - balkon o výměře 2,8 m²

byt č. 3/402

- 1f - pokoj o výměře 22,2 m²
- 2f - pokoj o výměře 17,6 m²
- 3f - pokoj o výměře 14,7 m²
- 4f - kuchyně o výměře 13,9 m²
- 5f - předstíň o výměře 10,3 m²
- 6f - koupelna o výměře 5,4 m²
- 7f - WC o výměře 2,6 m²
- 8f - spíž o výměře 1,1 m²
- 9f - komora o výměře 2,2 m²
- 10f - balkon o výměře 1,5 m²
- 11f - balkon o výměře 9,3 m²

byt č. 4/403

- 1h - pokoj o výměře 22,4 m²
- 2h - pokoj o výměře 14,0 m²
- 3h - kuchyně o výměře 14,1 m²
- 4h - předstíň o výměře 10,7 m²
- 5h - koupelna o výměře 11,4 m²
- 6h - koupelna o výměře 3,0 m²
- 7h - spíž o výměře 1,0 m²
- 8h - WC o výměře 1,7 m²
- 9h - komora o výměře 1,0 m²
- 10h - balkon o výměře 2,4 m²

byt č. 7/404

- 1j - pokoj o výměře 22,0 m²
- 2j - pokoj o výměře 14,0 m²
- 3j - kuchyně o výměře 10,8 m²
- 4j - předstíň o výměře 10,8 m²
- 5j - koupelna o výměře 2,8 m²
- 6j - WC o výměře 1,0 m²
- 7j - spíž o výměře 1,7 m²
- 8j - komora o výměře 1,0 m²
- 9j - balkon o výměře 2,4 m²

byt č. 8/405

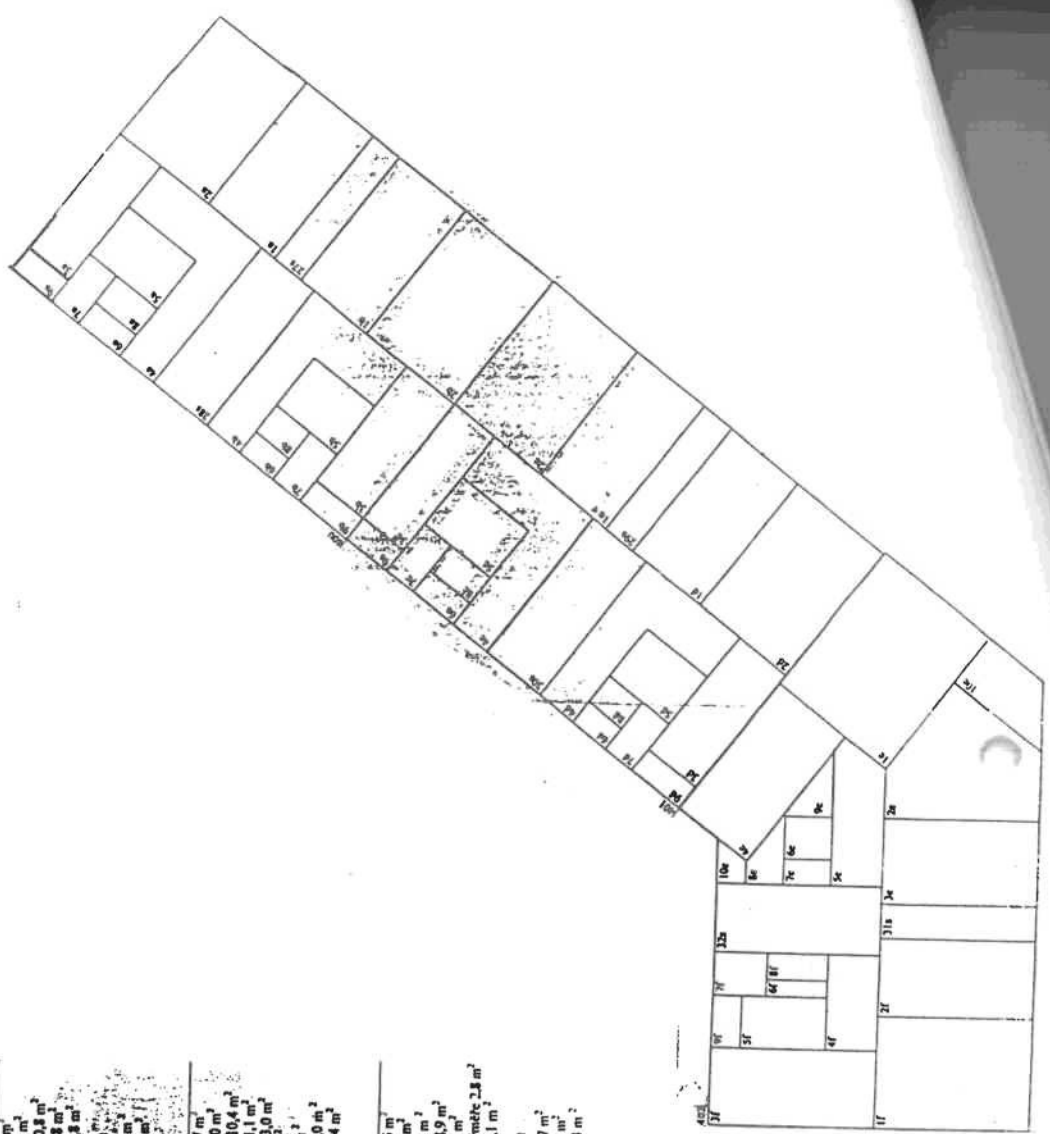
- 1m - pokoj o výměře 21,7 m²
- 2m - pokoj o výměře 14,0 m²
- 3m - kuchyně o výměře 10,7 m²
- 4m - předstíň o výměře 11,4 m²
- 5m - koupelna o výměře 3,0 m²
- 6m - WC o výměře 1,0 m²
- 7m - spíž o výměře 1,7 m²
- 8m - komora o výměře 1,0 m²
- 9m - balkon o výměře 2,4 m²

byt č. 9/406

- 1n - pokoj o výměře 20,0 m²
- 2n - pokoj o výměře 12,6 m²
- 3n - kuchyně o výměře 9,6 m²
- 4n - předstíň o výměře 7,5 m²
- 5n - koupelna o výměře 4,9 m²
- 6n - WC o výměře 1,0 m²
- 7n - spíž o výměře 1,7 m²
- 8n - komora o výměře 1,0 m²
- 9n - balkon o výměře 2,9 m²

byt č. 1/406

- 1p - pokoj o výměře 12,9 m²
- 2p - koupelna o výměře 6,0 m²
- 3p - WC o výměře 1,4 m²



byt č. 8/404

- 1j - pokoj o výměře 22,0 m²
- 2j - pokoj o výměře 14,0 m²
- 3j - kuchyně o výměře 10,8 m²
- 4j - předstíň o výměře 10,8 m²
- 5j - koupelna o výměře 2,8 m²
- 6j - WC o výměře 1,0 m²
- 7j - spíž o výměře 1,7 m²
- 8j - komora o výměře 1,0 m²
- 9j - balkon o výměře 2,4 m²

byt č. 1/405

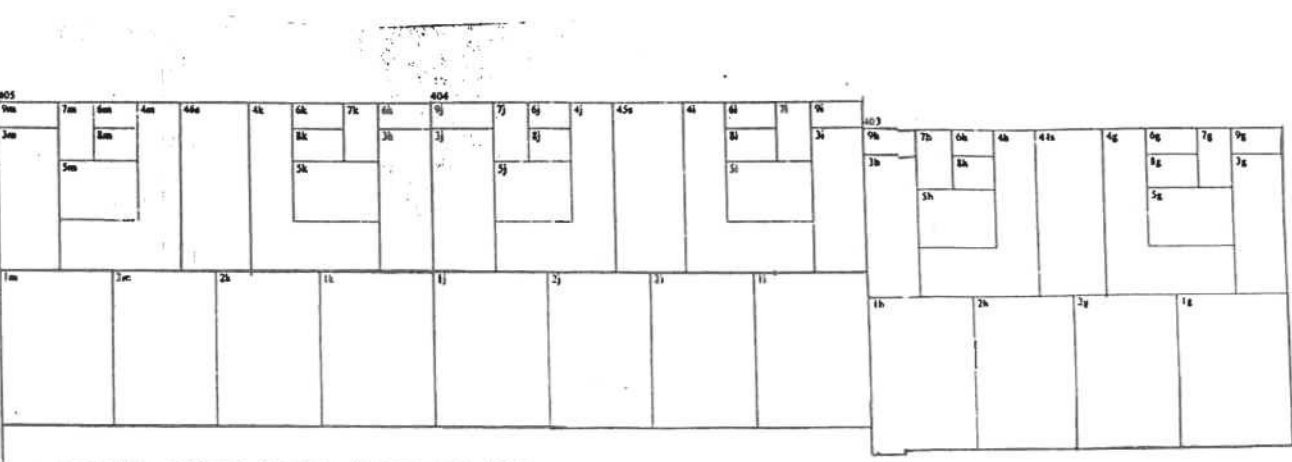
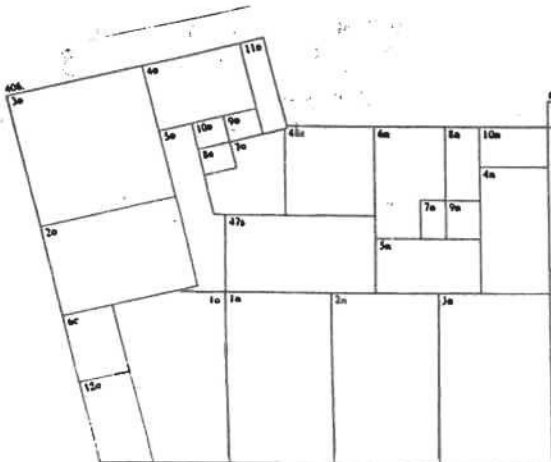
- 1m - pokoj o výměře 21,7 m²
- 2m - pokoj o výměře 14,0 m²
- 3m - kuchyně o výměře 10,7 m²
- 4m - předstíň o výměře 11,4 m²
- 5m - koupelna o výměře 3,0 m²
- 6m - WC o výměře 1,0 m²
- 7m - spíž o výměře 1,7 m²
- 8m - komora o výměře 1,0 m²
- 9m - balkon o výměře 2,4 m²

byt č. 3/406

- 1o - pokoj o výměře 18,5 m²
- 2o - pokoj o výměře 15,1 m²
- 3o - pokoj o výměře 21,9 m²
- 4o - kuchyně o výměře 8,9 m²
- 5o - předstíň o výměře 6,3 m²
- 6o - výstřední balkon o výměře 2,8 m²
- 7o - koupelna o výměře 4,1 m²
- 8o - WC o výměře 0,9 m²
- 9o - spíž o výměře 1,7 m²
- 10o - komora o výměře 0,7 m²
- 11o - balkon o výměře 3,8 m²
- 12o - balkon o výměře 2,4 m²

byt č. 1/406

- 1p - pokoj o výměře 12,9 m²
- 2p - koupelna o výměře 6,0 m²
- 3p - WC o výměře 1,4 m²



2. nadzemní podlaží (2.NP):

- s - společné prostory domu pro všechny bytové jednotky:
- 41s - schodiště o výměře 14,4 m²
 - 43s - schodiště o výměře 13,8 m²
 - 45s - schodiště o výměře 14,2 m²
 - 47s - schodiště o výměře 12,0 m²
 - 42s - schodiště o výměře 14,4 m²
 - 44s - schodiště o výměře 13,9 m²
 - 46s - schodiště o výměře 14,0 m²
 - 48s - balkon o výměře 6,0 m²

- a - byt č. 3/400**
- 1a - pokoj o výměře 20,5 m²
 - 2a - pokoj o výměře 20,7 m²
 - 3a - kuchyně o výměře 11,4 m²
 - 4a - předstíň o výměře 12,6 m²
 - 5a - koupelna o výměře 3,6 m²
 - 6a - WC o výměře 1,0 m²
 - 7a - spíž o výměře 1,9 m²
 - 8a - komora o výměře 0,8 m²
 - 9a - balkon o výměře 2,8 m²
- b - byt č. 4/400**
- 1b - pokoj o výměře 20,5 m²
 - 2b - pokoj o výměře 20,7 m²
 - 3b - kuchyně o výměře 11,4 m²
 - 4b - předstíň o výměře 12,6 m²
 - 5b - koupelna o výměře 3,6 m²
 - 6b - WC o výměře 1,0 m²
 - 7b - spíž o výměře 1,9 m²
 - 8b - komora o výměře 0,8 m²
 - 9b - balkon o výměře 2,8 m²

- c - byt č. 3/401**
- 1c - pokoj o výměře 20,3 m²
 - 2c - pokoj o výměře 20,7 m²
 - 3c - kuchyně o výměře 11,1 m²
 - 4c - předstíň o výměře 12,9 m²
 - 5c - koupelna o výměře 3,6 m²
 - 6c - WC o výměře 1,0 m²
 - 7c - spíž o výměře 1,9 m²
 - 8c - komora o výměře 0,9 m²
 - 9c - balkon o výměře 2,8 m²
- d - byt č. 8/401**
- 1d - pokoj o výměře 20,4 m²
 - 2d - pokoj o výměře 20,9 m²
 - 3d - kuchyně o výměře 11,1 m²
 - 4d - předstíň o výměře 12,4 m²
 - 5d - koupelna o výměře 4,0 m²
 - 6d - WC o výměře 1,0 m²
 - 7d - spíž o výměře 1,9 m²
 - 8d - komora o výměře 0,8 m²
 - 9d - balkon o výměře 2,8 m²

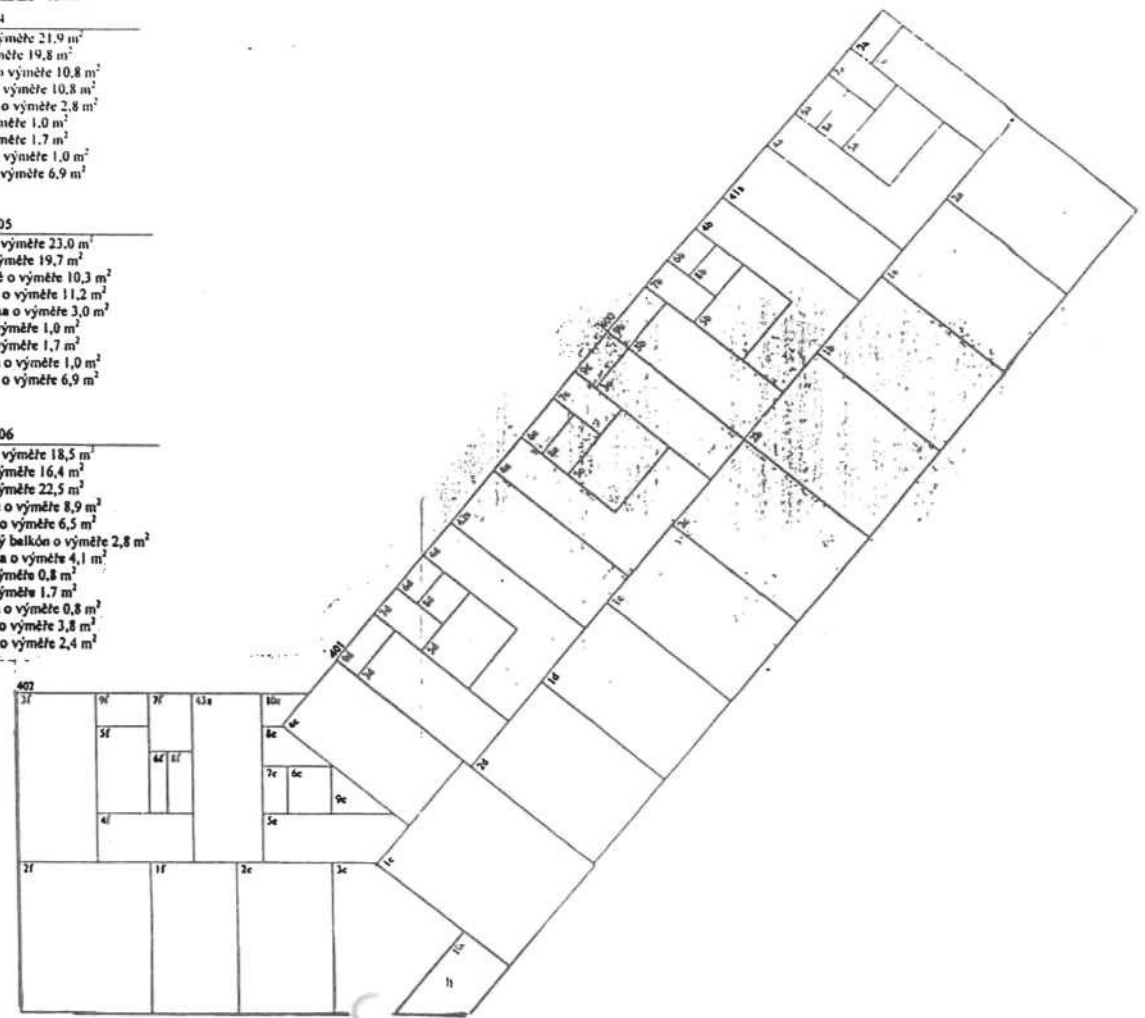
- e - byt č. 4/402**
- 1e - pokoj o výměře 23,0 m²
 - 2e - pokoj o výměře 19,3 m²
 - 3e - pokoj o výměře 19,2 m²
 - 4e - kuchyně o výměře 11,7 m²
 - 5e - předstíň o výměře 6,6 m²
 - 6e - koupelna o výměře 2,6 m²
 - 7e - WC o výměře 1,1 m²
 - 8e - spíž o výměře 2,2 m²
 - 9e - komora o výměře 1,5 m²
 - 10e - balkon o výměře 7,9 m²
- f - byt č. 3/402**
- 1f - pokoj o výměře 18,0 m²
 - 2f - pokoj o výměře 22,2 m²
 - 3f - kuchyně o výměře 10,8 m²
 - 4f - předstíň o výměře 5,8 m²
 - 5f - koupelna o výměře 3,6 m²
 - 6f - WC o výměře 1,5 m²
 - 7f - spíž o výměře 1,7 m²
 - 8f - komora o výměře 1,0 m²
 - 9f - balkon o výměře 2,9 m²

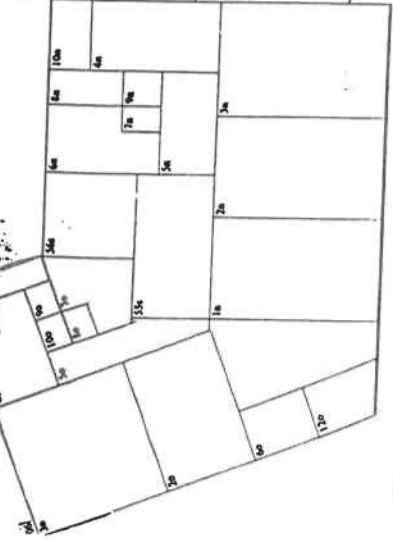
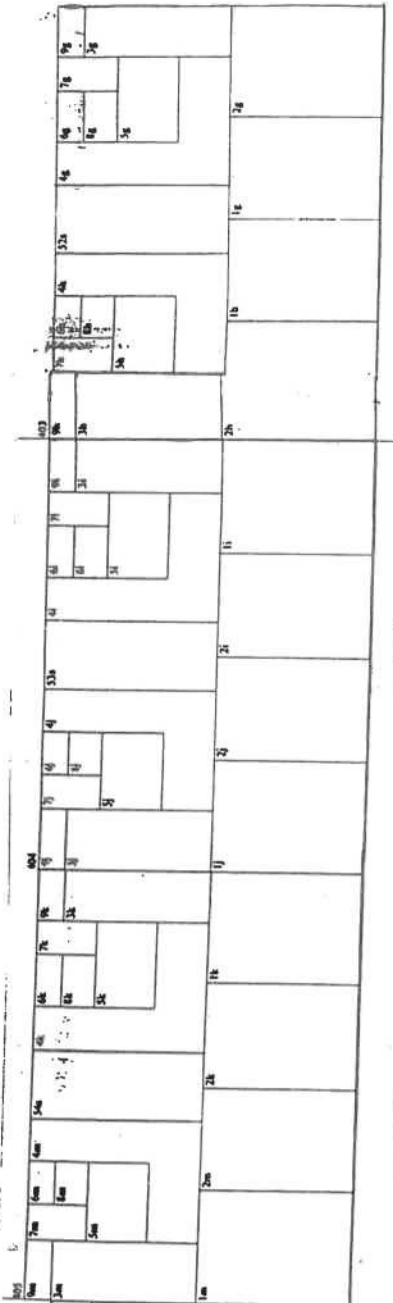
- g - byt č. 2/403**
- 1g - pokoj o výměře 23,1 m²
 - 2g - pokoj o výměře 19,6 m²
 - 3g - kuchyně o výměře 10,7 m²
 - 4g - předstíň o výměře 11,2 m²
 - 5g - koupelna o výměře 3,0 m²
 - 6g - WC o výměře 1,0 m²
 - 7g - spíž o výměře 1,7 m²
 - 8g - komora o výměře 1,0 m²
 - 9g - balkon o výměře 6,9 m²
- h - byt č. 5/403**
- 1h - pokoj o výměře 22,2 m²
 - 2h - pokoj o výměře 19,6 m²
 - 3h - kuchyně o výměře 10,4 m²
 - 4h - předstíň o výměře 11,3 m²
 - 5h - koupelna o výměře 3,0 m²
 - 6h - WC o výměře 1,0 m²
 - 7h - spíž o výměře 1,7 m²
 - 8h - komora o výměře 1,0 m²
 - 9h - balkon o výměře 6,9 m²

- i - byt č. 6/404**
- 1i - pokoj o výměře 21,9 m²
 - 2i - pokoj o výměře 19,8 m²
 - 3i - kuchyně o výměře 10,8 m²
 - 4i - předstíň o výměře 10,8 m²
 - 5i - koupelna o výměře 2,8 m²
 - 6i - WC o výměře 1,0 m²
 - 7i - spíž o výměře 1,7 m²
 - 8i - komora o výměře 1,0 m²
 - 9i - balkon o výměře 6,9 m²
- j - byt č. 5/404**
- 1j - pokoj o výměře 21,9 m²
 - 2j - pokoj o výměře 19,8 m²
 - 3j - kuchyně o výměře 10,8 m²
 - 4j - předstíň o výměře 10,8 m²
 - 5j - koupelna o výměře 2,8 m²
 - 6j - WC o výměře 1,0 m²
 - 7j - spíž o výměře 1,7 m²
 - 8j - komora o výměře 1,0 m²
 - 9j - balkon o výměře 6,9 m²

- k - byt č. 4/405**
- 1k - pokoj o výměře 21,5 m²
 - 2k - pokoj o výměře 19,6 m²
 - 3k - kuchyně o výměře 10,6 m²
 - 4k - předstíň o výměře 11,1 m²
 - 5k - koupelna o výměře 3,0 m²
 - 6k - WC o výměře 1,0 m²
 - 7k - spíž o výměře 1,7 m²
 - 8k - komora o výměře 1,0 m²
 - 9k - balkon o výměře 6,9 m²
- m - byt č. 3/405**
- 1m - pokoj o výměře 23,0 m²
 - 2m - pokoj o výměře 19,7 m²
 - 3m - kuchyně o výměře 10,3 m²
 - 4m - předstíň o výměře 11,2 m²
 - 5m - koupelna o výměře 3,0 m²
 - 6m - WC o výměře 1,0 m²
 - 7m - spíž o výměře 1,7 m²
 - 8m - komora o výměře 1,0 m²
 - 9m - balkon o výměře 6,9 m²

- n - byt č. 4/406**
- 1n - pokoj o výměře 18,5 m²
 - 2n - pokoj o výměře 16,9 m²
 - 3n - pokoj o výměře 20,3 m²
 - 4n - kuchyně o výměře 9,6 m²
 - 5n - předstíň o výměře 7,4 m²
 - 6n - koupelna o výměře 6,9 m²
 - 7n - WC o výměře 0,9 m²
 - 8n - spíž o výměře 1,7 m²
 - 9n - komora o výměře 0,9 m²
 - 10n - balkon o výměře 2,9 m²
- o - byt č. 5/406**
- 1o - pokoj o výměře 18,5 m²
 - 2o - pokoj o výměře 16,4 m²
 - 3o - pokoj o výměře 22,5 m²
 - 4o - kuchyně o výměře 8,9 m²
 - 5o - předstíň o výměře 6,5 m²
 - 6o - vytápěný balkon o výměře 2,8 m²
 - 7o - koupelna o výměře 4,1 m²
 - 8o - WC o výměře 0,8 m²
 - 9o - spíž o výměře 1,7 m²
 - 10o - komora o výměře 0,8 m²
 - 11o - balkon o výměře 3,8 m²
 - 12o - balkon o výměře 2,4 m²





3. nadzemní podlaží (3.NP):

8 - společné prostory domu pro vstupu, bytový, jednokový:

- 49s - schodiště o výměře 14,4 m²
- 51s - schodiště o výměře 13,8 m²
- 53s - schodiště o výměře 14,2 m²
- 55s - schodiště o výměře 12,0 m²

a - byt č. 5/400

- 18 - pokoj o výměře 20,1 m²
- 20 - pokoj o výměře 20,3 m²
- 30 - kuchyně o výměře 11,2 m²
- 40 - předstíh o výměře 13,1 m²
- 50 - koupelna o výměře 3,6 m²
- 60 - WC o výměře 1,0 m²
- 70 - spíž o výměře 1,9 m²
- 80 - komora o výměře 0,8 m²
- 90 - balkon o výměře 2,8 m²

c - byt č. 4/401

- 16 - pokoj o výměře 20,1 m²
- 26 - pokoj o výměře 20,3 m²
- 36 - kuchyně o výměře 10,9 m²
- 46 - předstíh o výměře 12,7 m²
- 56 - koupelna o výměře 3,6 m²
- 66 - WC o výměře 1,0 m²
- 76 - spíž o výměře 1,9 m²
- 86 - komora o výměře 0,7 m²
- 96 - balkon o výměře 2,8 m²

e - byt č. 1/402

- 16 - pokoj o výměře 23,1 m²
- 26 - pokoj o výměře 19,3 m²
- 36 - pokoj o výměře 19,2 m²
- 46 - kuchyně o výměře 11,7 m²
- 56 - předstíh o výměře 6,6 m²
- 66 - koupelna o výměře 2,6 m²
- 76 - WC o výměře 1,1 m²
- 86 - spíž o výměře 2,2 m²
- 96 - komora o výměře 1,5 m²
- 106 - balkon o výměře 7,9 m²

g - byt č. 6/403

- 16 - pokoj o výměře 22,8 m²
- 26 - pokoj o výměře 19,8 m²
- 36 - kuchyně o výměře 10,4 m²
- 46 - předstíh o výměře 11,3 m²
- 56 - koupelna o výměře 3,0 m²
- 66 - WC o výměře 1,0 m²
- 76 - spíž o výměře 1,7 m²
- 86 - komora o výměře 1,0 m²
- 96 - balkon o výměře 6,9 m²

i - byt č. 4/404

- 11 - pokoj o výměře 21,9 m²
- 21 - pokoj o výměře 14,8 m²
- 31 - kuchyně o výměře 10,8 m²
- 41 - předstíh o výměře 10,8 m²
- 51 - koupelna o výměře 2,8 m²
- 61 - WC o výměře 1,0 m²
- 71 - spíž o výměře 1,7 m²
- 81 - komora o výměře 1,0 m²
- 91 - balkon o výměře 6,9 m²

k - byt č. 6/405

- 11 - pokoj o výměře 21,5 m²
- 21 - pokoj o výměře 19,6 m²
- 31 - kuchyně o výměře 10,1 m²
- 41 - předstíh o výměře 11,6 m²
- 51 - koupelna o výměře 3,0 m²
- 61 - WC o výměře 1,0 m²
- 71 - spíž o výměře 1,7 m²
- 81 - komora o výměře 1,0 m²
- 91 - balkon o výměře 6,9 m²

n - byt č. 6/406

- 10 - pokoj o výměře 18,5 m²
- 20 - pokoj o výměře 16,5 m²
- 30 - pokoj o výměře 22,5 m²
- 40 - kuchyně o výměře 8,9 m²
- 50 - předstíh o výměře 6,5 m²
- 60 - vytápěný balkon o výměře 2,8 m²
- 70 - koupelna o výměře 4,1 m²
- 80 - WC o výměře 0,8 m²
- 90 - spíž o výměře 1,7 m²
- 100 - komora o výměře 0,8 m²
- 110 - balkon o výměře 3,8 m²
- 120 - balkon o výměře 2,8 m²

j - byt č. 3/404

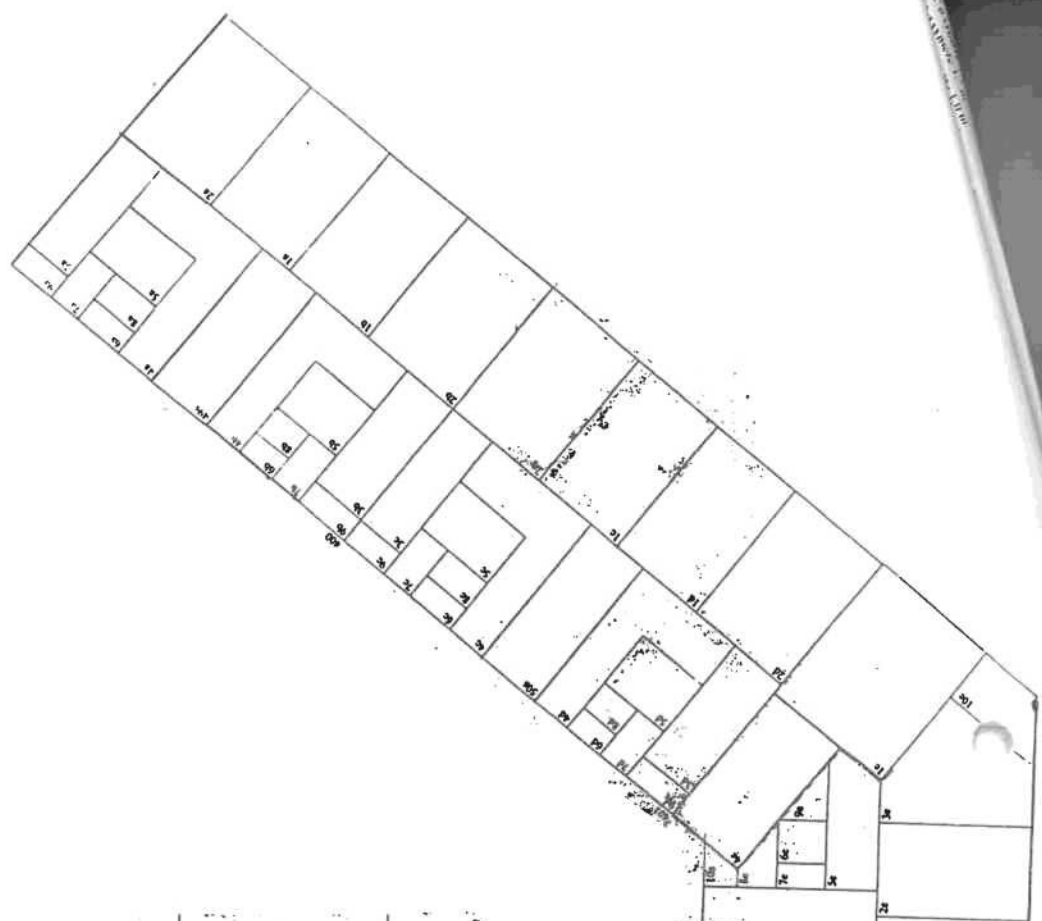
- 11 - pokoj o výměře 21,9 m²
- 21 - pokoj o výměře 19,8 m²
- 31 - kuchyně o výměře 10,8 m²
- 41 - předstíh o výměře 10,8 m²
- 51 - koupelna o výměře 2,8 m²
- 61 - WC o výměře 1,0 m²
- 71 - spíž o výměře 1,7 m²
- 81 - komora o výměře 1,0 m²
- 91 - balkon o výměře 6,9 m²

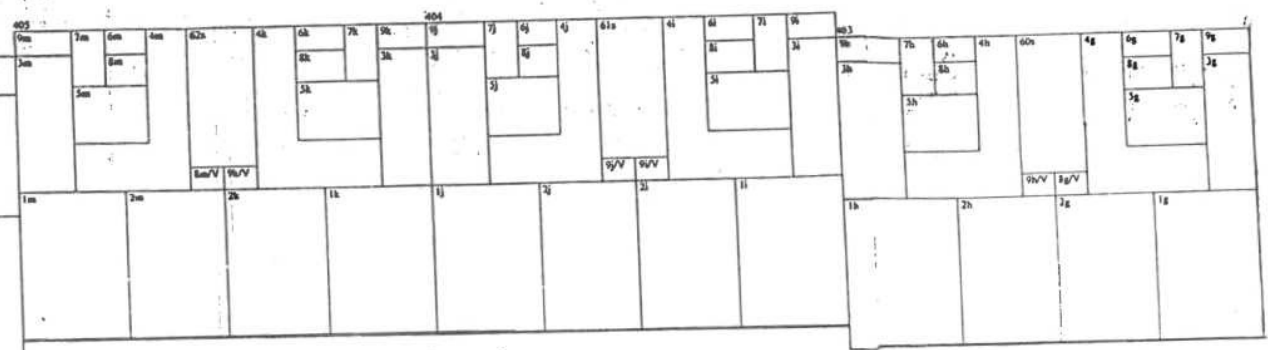
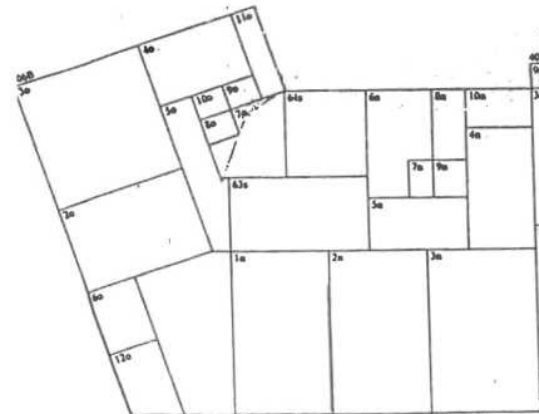
m - byt č. 5/405

- 11 - pokoj o výměře 23,1 m²
- 21 - pokoj o výměře 19,8 m²
- 31 - kuchyně o výměře 11,0 m²
- 41 - předstíh o výměře 11,0 m²
- 51 - koupelna o výměře 3,0 m²
- 61 - WC o výměře 1,0 m²
- 71 - spíž o výměře 1,7 m²
- 81 - komora o výměře 1,0 m²
- 91 - balkon o výměře 6,9 m²

o - byt č. 7/406

- 10 - pokoj o výměře 18,5 m²
- 20 - pokoj o výměře 16,5 m²
- 30 - pokoj o výměře 22,5 m²
- 40 - kuchyně o výměře 8,9 m²
- 50 - předstíh o výměře 6,5 m²
- 60 - vytápěný balkon o výměře 2,8 m²
- 70 - koupelna o výměře 4,1 m²
- 80 - WC o výměře 0,8 m²
- 90 - spíž o výměře 1,7 m²
- 100 - komora o výměře 0,8 m²
- 110 - balkon o výměře 3,8 m²
- 120 - balkon o výměře 2,8 m²





...nadmerní podlaží (4.NP):

- společné prostory domu pro všechny bytové jednotky

- 7s - schodiště o výměře 14,0 m²
- 8s - schodiště o výměře 14,1 m²
- 9s - schodiště o výměře 14,1 m²
- 10s - schodiště o výměře 14,1 m²
- 11s - schodiště o výměře 12,0 m²

- byt č. 7/400**
- 1 - pokoj o výměře 20,3 m²
 - 1 - pokoj o výměře 20,5 m²
 - 1 - kuchyně o výměře 11,4 m²
 - 1 - předstíh o výměře 12,7 m²
 - 1 - koupelna o výměře 3,6 m²
 - 1 - WC o výměře 1,0 m²
 - 1 - spíž o výměře 1,9 m²
 - 1 - komora o výměře 1,0 m²
 - 1 - balkon o výměře 2,8 m²

- byt č. 6/401**
- 1 - pokoj o výměře 20,7 m²
 - 1 - pokoj o výměře 19,8 m²
 - 1 - kuchyně o výměře 11,1 m²
 - 1 - předstíh o výměře 12,0 m²
 - 1 - koupelna o výměře 3,6 m²
 - 1 - WC o výměře 1,0 m²
 - 1 - spíž o výměře 1,9 m²
 - 1 - komora o výměře 1,0 m²
 - 1 - balkon o výměře 2,8 m²

- byt č. 2/402**
- pokoj o výměře 22,4 m²
 - pokoj o výměře 19,4 m²
 - pokoj o výměře 19,1 m²
 - kuchyně o výměře 11,7 m²
 - předstíh o výměře 6,6 m²
 - koupelna o výměře 2,6 m²
 - WC o výměře 1,1 m²
 - spíž o výměře 2,2 m²
 - komora o výměře 1,5 m²
 - balkon o výměře 7,9 m²

- byt č. 1/403**
- pokoj o výměře 21,7 m²
 - pokoj o výměře 20,2 m²
 - kuchyně o výměře 10,5 m²
 - předstíh o výměře 11,4 m²
 - koupelna o výměře 3,0 m²
 - WC o výměře 1,0 m²
 - spíž o výměře 1,7 m²
 - komora o výměře 1,0 m²
 - balkon o výměře 6,9 m²

- i - byt č. 2/404**
- 1i - pokoj o výměře 21,8 m²
 - 2i - pokoj o výměře 19,3 m²
 - 3i - kuchyně o výměře 10,8 m²
 - 4i - předstíh o výměře 10,8 m²
 - 5i - koupelna o výměře 2,8 m²
 - 6i - WC o výměře 1,0 m²
 - 7i - spíž o výměře 1,7 m²
 - 8i - komora o výměře 1,0 m²
 - 9i - balkon o výměře 6,9 m²

- k - byt č. 8/405**
- 1k - pokoj o výměře 21,2 m²
 - 2k - pokoj o výměře 19,1 m²
 - 3k - kuchyně o výměře 10,3 m²
 - 4k - předstíh o výměře 11,2 m²
 - 5k - koupelna o výměře 3,0 m²
 - 6k - WC o výměře 1,0 m²
 - 7k - spíž o výměře 1,7 m²
 - 8k - komora o výměře 1,0 m²
 - 9k - balkon o výměře 6,9 m²

- n - byt č. 9/406**
- 1n - pokoj o výměře 18,0 m²
 - 2n - pokoj o výměře 17,3 m²
 - 3n - pokoj o výměře 20,1 m²
 - 4n - kuchyně o výměře 9,9 m²
 - 5n - předstíh o výměře 7,6 m²
 - 6n - koupelna o výměře 6,9 m²
 - 7n - WC o výměře 1,0 m²
 - 8n - spíž o výměře 1,7 m²
 - 9n - komora o výměře 0,9 m²
 - 10n - balkon o výměře 2,9 m²

- f - byt č. 8/402**
- 1f - pokoj o výměře 21,9 m²
 - 2f - pokoj o výměře 17,5 m²
 - 3f - kuchyně o výměře 11,2 m²
 - 4f - předstíh o výměře 5,8 m²
 - 5f - koupelna o výměře 3,6 m²
 - 6f - WC o výměře 1,4 m²
 - 7f - spíž o výměře 1,7 m²
 - 8f - komora o výměře 1,0 m²
 - 9f - balkon o výměře 2,9 m²

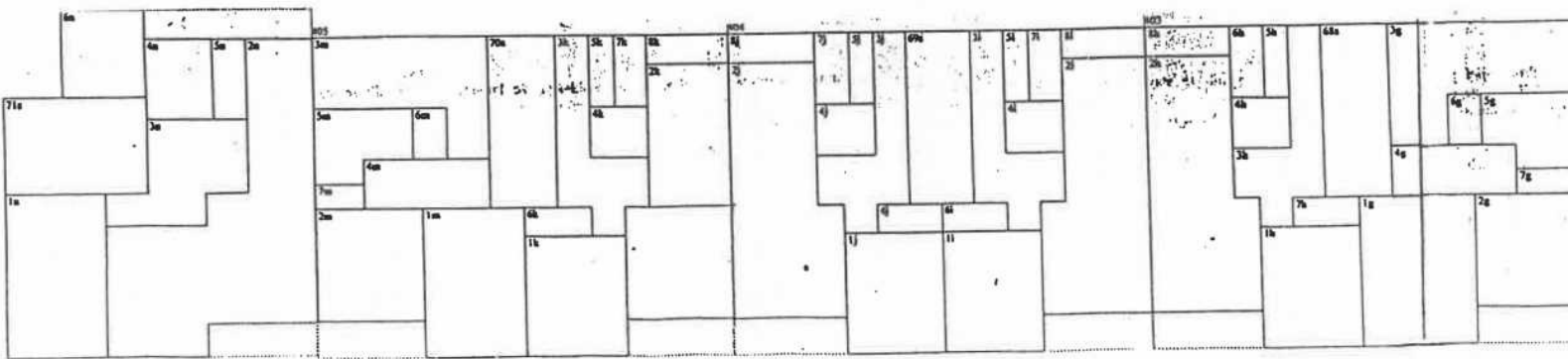
- h - byt č. 8/403**
- 1h - pokoj o výměře 23,4 m²
 - 2h - pokoj o výměře 19,1 m²
 - 3h - kuchyně o výměře 10,4 m²
 - 4h - předstíh o výměře 10,6 m²
 - 5h - koupelna o výměře 3,0 m²
 - 6h - WC o výměře 1,0 m²
 - 7h - spíž o výměře 1,7 m²
 - 8h - komora o výměře 1,0 m²
 - 9h - balkon o výměře 6,9 m²

- j - byt č. 1/404**
- 1j - pokoj o výměře 21,8 m²
 - 2j - pokoj o výměře 19,3 m²
 - 3j - kuchyně o výměře 10,8 m²
 - 4j - předstíh o výměře 10,8 m²
 - 5j - koupelna o výměře 2,8 m²
 - 6j - WC o výměře 1,0 m²
 - 7j - spíž o výměře 1,7 m²
 - 8j - komora o výměře 1,0 m²
 - 9j - balkon o výměře 6,9 m²

- m - byt č. 7/405**
- 1m - pokoj o výměře 22,9 m²
 - 2m - pokoj o výměře 19,0 m²
 - 3m - kuchyně o výměře 11,0 m²
 - 4m - předstíh o výměře 11,0 m²
 - 5m - koupelna o výměře 3,0 m²
 - 6m - WC o výměře 1,0 m²
 - 7m - spíž o výměře 1,7 m²
 - 8m - komora o výměře 1,0 m²
 - 9m - balkon o výměře 6,9 m²

- o - byt č. 8/406**
- 1o - pokoj o výměře 18,8 m²
 - 2o - pokoj o výměře 16,4 m²
 - 3o - pokoj o výměře 22,6 m²
 - 4o - kuchyně o výměře 9,1 m²
 - 5o - předstíh o výměře 6,7 m²
 - 6o - výtahový balkon o výměře 2,8 m²
 - 7o - koupelna o výměře 4,1 m²
 - 8o - WC o výměře 0,8 m²
 - 9o - spíž o výměře 1,7 m²
 - 10o - komora o výměře 0,8 m²
 - 11o - balkon o výměře 3,8 m²
 - 12o - balkon o výměře 2,4 m²





5. nadzemní podlaží (5.NP):

s - společné prostory domu pro všechny bytové jednotky:

- 65s - schodiště o výměře 11,3 m²
- 67s - schodiště o výměře 13,5 m²
- 69s - schodiště o výměře 14,3 m²
- 71s - schodiště o výměře 13,0 m²
- 66s - schodiště o výměře 13,6 m²
- 68s - schodiště o výměře 14,4 m²
- 70s - schodiště o výměře 14,4 m²

a - byt č. 10/400

- 1a - pokoj o výměře 37,8 m²
- 2a - předšl o výměře 5,0 m²
- 3a - koupelna o výměře 4,7 m²
- 4a - WC o výměře 1,6 m²
- 5a - komora o výměře 4,9 m²
- 6a/V - komora o výměře 0,8 m²

b - byt č. 9/400

- 1b - pokoj o výměře 12,9 m²
- 2b - kuchyně o výměře 35,8 m²
- 3b - předšl o výměře 6,6 m²
- 4b - koupelna o výměře 4,7 m²
- 5b - WC o výměře 1,9 m²
- 6b - komora o výměře 1,9 m²
- 7b/V - komora o výměře 0,9 m²

c - byt č. 10/401

- 1c - pokoj o výměře 12,9 m²
- 2c - kuchyně o výměře 36,0 m²
- 3c - předšl o výměře 6,6 m²
- 4c - koupelna o výměře 4,8 m²
- 5c - WC o výměře 1,9 m²
- 6c - komora o výměře 1,9 m²
- 7c/V - komora o výměře 1,5 m²

d - byt č. 9/401

- 1d - pokoj o výměře 12,9 m²
- 2d - kuchyně o výměře 35,7 m²
- 3d - předšl o výměře 6,6 m²
- 4d - koupelna o výměře 4,8 m²
- 5d - WC o výměře 1,9 m²
- 6d - komora o výměře 1,9 m²
- 7d/V - komora o výměře 1,2 m²

e - byt č. 10/402

- 1e - pokoj o výměře 15,5 m²
- 2e - pokoj o výměře 14,0 m²
- 3e - kuchyně o výměře 34,9 m²
- 4e - předšl o výměře 5,1 m²
- 5e - koupelna o výměře 4,8 m²
- 6e - WC o výměře 1,9 m²
- 7e - komora o výměře 1,9 m²
- 8e/V - komora o výměře 0,9 m²

f - byt č. 9/402

- 1f - pokoj o výměře 42,6 m²
- 2f - předšl o výměře 5,8 m²
- 3f - koupelna o výměře 4,1 m²
- 4f - WC o výměře 1,9 m²
- 5f - komora o výměře 1,9 m²
- 6f/V - komora o výměře 0,7 m²

g - byt č. 10/403

- 1g - pokoj o výměře 22,3 m²
- 2g - pokoj o výměře 17,4 m²
- 3g - kuchyně o výměře 9,5 m²
- 4g - předšl o výměře 6,7 m²
- 5g - koupelna o výměře 5,7 m²
- 6g - WC o výměře 1,5 m²
- 7g - komora o výměře 1,5 m²
- 8g/V - komora o výměře 0,5 m²

h - byt č. 9/403

- 1h - pokoj o výměře 14,1 m²
- 2h - kuchyně o výměře 34,5 m²
- 3h - předšl o výměře 11,3 m²
- 4h - koupelna o výměře 4,2 m²
- 5h - WC o výměře 1,6 m²
- 6h - spíž o výměře 2,9 m²
- 7h - komora o výměře 1,8 m²
- 8h - balkon o výměře 2,7 m²
- 9h/V - komora o výměře 0,8 m²

i - byt č. 10/404

- 1i - pokoj o výměře 12,0 m²
- 2i - kuchyně o výměře 36,6 m²
- 3i - předšl o výměře 11,3 m²
- 4i - koupelna o výměře 4,1 m²
- 5i - WC o výměře 1,6 m²
- 6i - komora o výměře 1,8 m²
- 7i - spíž o výměře 2,8 m²
- 8i - balkon o výměře 2,7 m²
- 9i/V - komora o výměře 0,8 m²

j - byt č. 9/404

- 1j - pokoj o výměře 12,0 m²
- 2j - kuchyně o výměře 36,6 m²
- 3j - předšl o výměře 11,3 m²
- 4j - koupelna o výměře 4,1 m²
- 5j - WC o výměře 1,6 m²
- 6j - komora o výměře 1,8 m²
- 7j - spíž o výměře 2,8 m²
- 8j - balkon o výměře 2,7 m²
- 9j/V - komora o výměře 0,9 m²

k - byt č. 10/405

- 1k - pokoj o výměře 14,2 m²
- 2k - kuchyně o výměře 32,8 m²
- 3k - předšl o výměře 10,2 m²
- 4k - koupelna o výměře 4,0 m²
- 5k - WC o výměře 1,7 m²
- 6k - komora o výměře 1,9 m²
- 7k - spíž o výměře 2,8 m²
- 8k - balkon o výměře 2,8 m²
- 9k/V - komora o výměře 0,9 m²

m - byt č. 9/405

- 1m - pokoj o výměře 21,2 m²
- 2m - pokoj o výměře 16,7 m²
- 3m - kuchyně o výměře 9,6 m²
- 4m - předšl o výměře 7,6 m²
- 5m - koupelna o výměře 8,2 m²
- 6m - WC o výměře 1,5 m²
- 7m - komora o výměře 1,5 m²
- 8m/V - komora o výměře 0,8 m²

n - byt č. 10/406

- 1n - pokoj o výměře 17,8 m²
- 2n - kuchyně o výměře 39,7 m²
- 3n - předšl o výměře 9,3 m²
- 4n - koupelna o výměře 4,2 m²
- 5n - WC o výměře 1,6 m²
- 6n - komora o výměře 4,7 m²

