

Protokol č. ST - 184/2020

Zkouška měření statického modulu přetvárnosti dle ČSN 72 1006, příloha A

Objednatel : BES s.r.o.
Sukova 625, 256 01, Benešov

Stavba : II/112 Struhařov - Jemniště

Staničení : km 7,518 / pravá strana / 3,5m od osy

Konstrukční prvek : pláň

Materiál : zemina hlíněno-písčitá

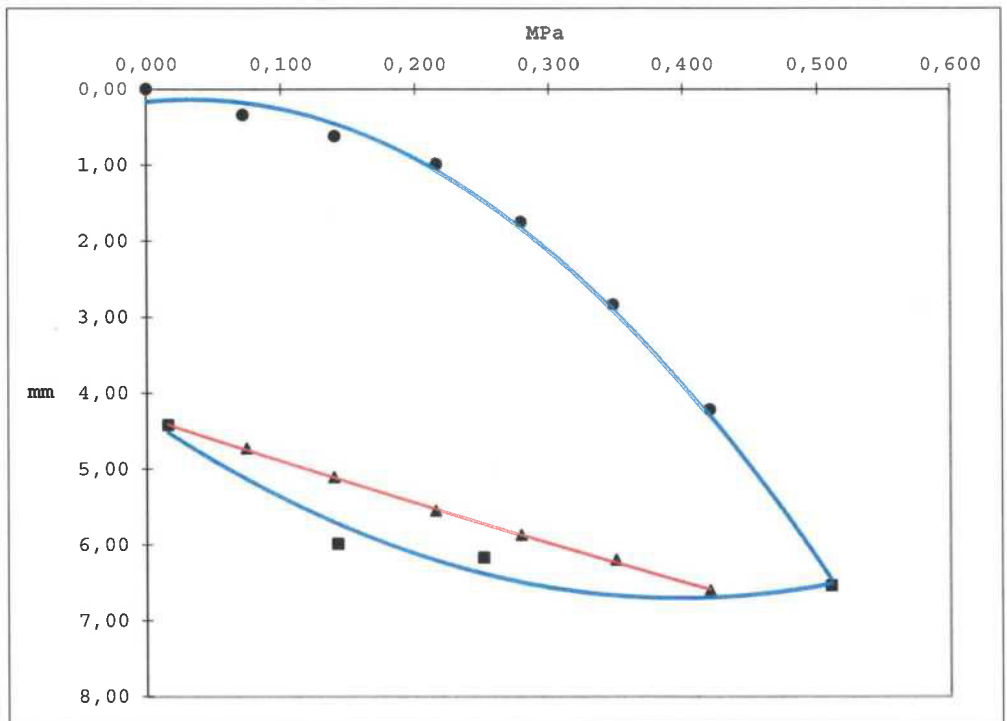
Datum měření : 21.08.2020

Měření provedl : Ježek

Klimatické podmínky : jasno 20 °C

Výsledky měření :

Fáze zkoušky	TLAK MPa	ZATLAČENÍ mm	Průměr desky 300 mm	zažeřovací cyklus	p_{max} MPa	modul přetvárnosti E_{def} MPa	E_{def2} / E_{def1}
I. zatěžovací cyklus	0,000	0,00	300 mm	I. zatěžovací cyklus	0,51	E_{def1}	19,2
	0,072	0,34					
	0,140	0,62					
	0,216	0,99					
	0,279	1,75					
	0,348	2,84					
	0,420	4,22					
	0,510	6,54					
Odlehčení	0,251	6,17	300 mm	II. zatěžovací cyklus	0,42	E_{def2}	41,7
	0,142	5,99					
	0,016	4,42					
II. zatěžovací cyklus	0,074	4,73	300 mm	II. zatěžovací cyklus	0,42	E_{def2}	41,7
	0,139	5,11					
	0,215	5,55					
	0,279	5,87					
	0,350	6,20					
	0,420	6,6					

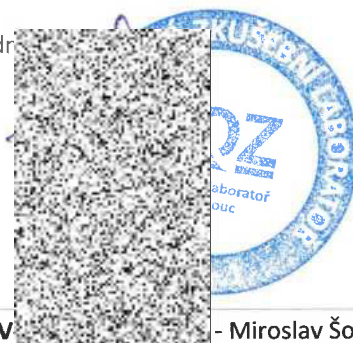


Poznámky:

1. Informace o staničení, druhu materiálu, konstr. prvku a stavbě dodal objednatel.

Datum vyhotovení protokolu : 24.08.2020

Protokol zpracoval: Šopík



V - Miroslav Šopík

Protokol č. ST - 185/2020

Zkouška měření statického modulu přetvárnosti dle ČSN 72 1006, příloha A

Objednatel : BES s.r.o.
Sukova 625, 256 01, Benešov

Stavba : II/112 Struhařov - Jemniště

Staničení : km 7,518 / levá strana / 3,5m od osy

Konstrukční prvek : podkladní - sanace kraje vozovky

Materiál : SD 0/32

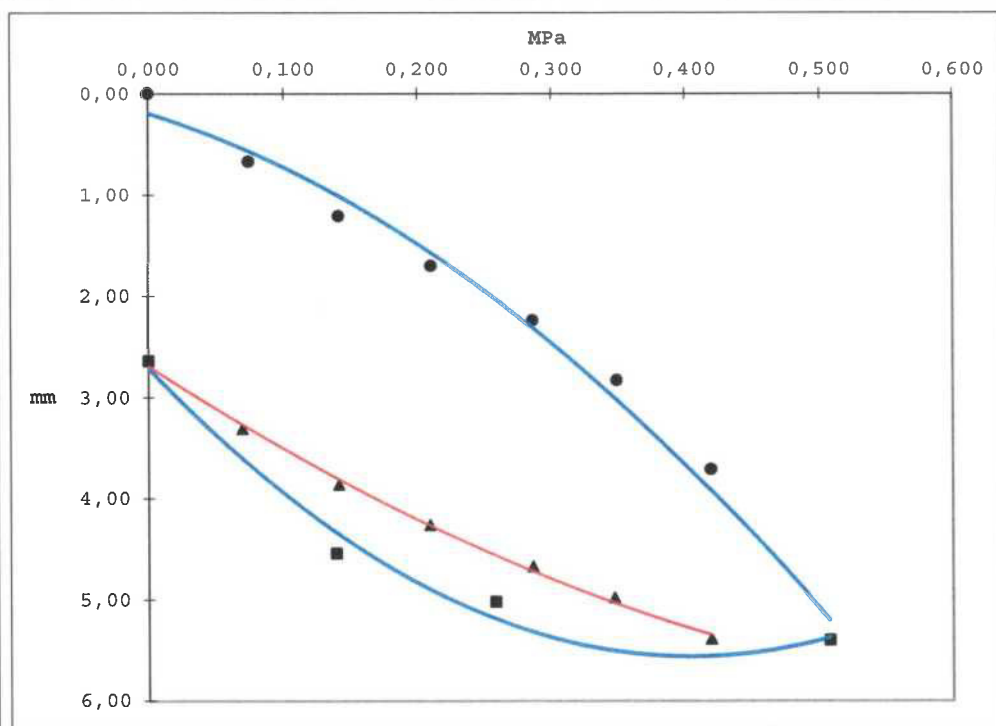
Datum měření : 21.08.2020

Měření provedl : Ježek

Klimatické podmínky : jasno 20 °C

Výsledky měření :

Fáze zkoušky	TLAK MPa	ZATLAČENÍ mm	Průměr desky 300 mm	zažeřovací cyklus	P _{max} MPa	modul přetvárnosti E _{def} MPa		E _{def2} / E _{def1}
						E _{def1}	E _{def2}	
I. zatěžovací cyklus	0,000	0,00	300 mm	I. zatěžovací cyklus	0,51	E _{def1}	24,7	1,44
	0,074	0,67						
	0,141	1,21						
	0,210	1,70						
	0,286	2,24						
	0,349	2,83						
	0,419	3,71						
	0,507	5,40						
Odlehčení	0,258	5,02	300 mm	II. zatěžovací cyklus	0,42	E _{def2}	35,5	
	0,139	4,54						
	0,000	2,64						
II. zatěžovací cyklus	0,069	3,31	300 mm	II. zatěžovací cyklus	0,42	E _{def2}	35,5	
	0,141	3,86						
	0,209	4,26						
	0,286	4,67						
	0,347	4,98						
	0,419	5,39						



Poznámky:

1. Informace o staničení, druhu materiálu, konstr. prvku a stavbě dodal objednatel.

Datum vyhotovení protokolu : 24.08.2020

Protokol zpracoval: Šopík



Šopík - Miroslav Šopík

Protokol č. 100 13/2020 2

Objednatel : BES s.r.o.
Sukova 625, 256 01, Benešov

Stavba : II/112 Struhařov - Jemniště

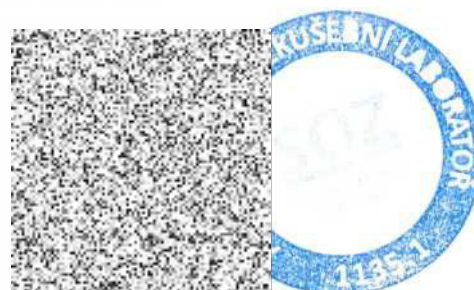
Datum měření : 16.09.2020

Měření provedl : Ježek

Klimatické podmínky : jasno 20 °C

Výsledky měření :

číslo měření	staničení / konstrukční prvek	zkoušený materiál	M _{vd} (MPa)
1	km 9,312 PS / podkladní vrstva	SD 0/63	42,9
2	km 9,310 LS / podkladní vrstva	SD 0/63	44,8
3	km 9,200 LS / podkladní vrstva	SD 0/63	65,9
4	km 7,744 LS / podkladní vrstva	SD 0/63	68,2
5	km 7,743 PS / podkladní vrstva	SD 0/63	64,0
6	km 7,054 LS / podkladní vrstva	SD 0/63	50,2
7	km 7,068 PS / podkladní vrstva	SD 0/63	47,9
8	-	-	-
9	-	-	-
10	-	-	-
11	-	-	-
12	-	-	-
13	-	-	-
14	-	-	-
15	-	-	-



Protokol č. ST - 235/2020

Zkouška měření statického modulu přetvárnosti dle ČSN 72 1006, příloha A

Objednatel : BES s.r.o.
Sukova 625, 256 01, Benešov

Stavba : II/112 Struhařov - Jemniště

Staničení : km 7,060 / LS - 3,5m od osy / sanace kraje vozovky

Konstrukční prvek : podkladní

Materiál : SD 0/32

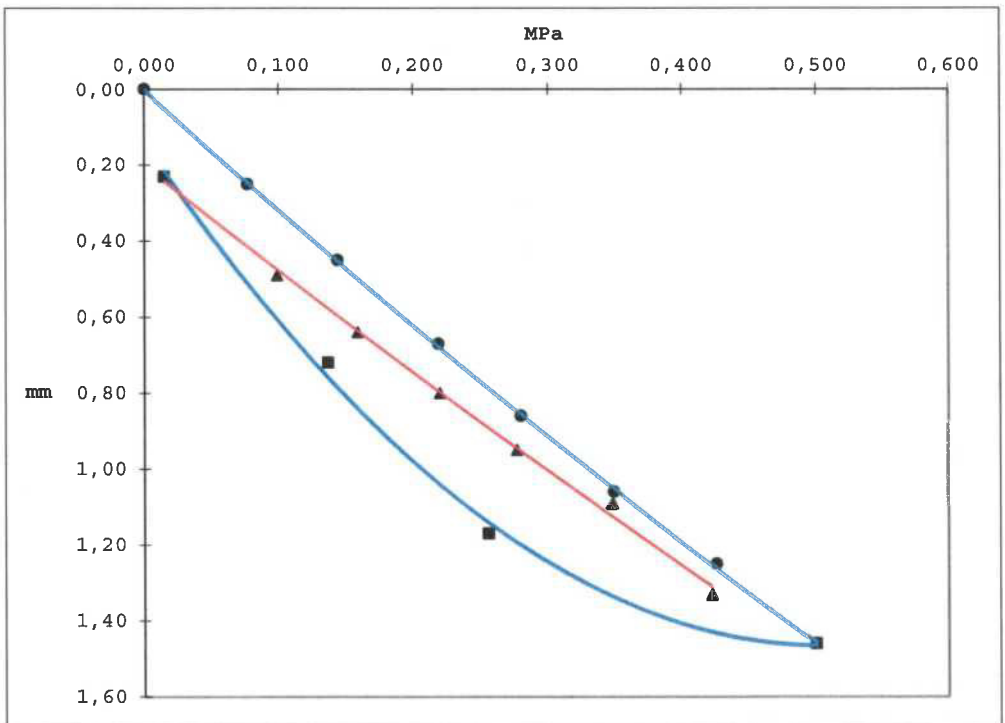
Datum měření : 16.09.2020

Měření provedl : Ježek

Klimatické podmínky : jasno 20 °C

Výsledky měření :

Fáze zkoušky	TLAK MPa	ZATLAČENÍ mm	Průměr desky 300 mm	zažeřovací cyklus	p_{max} MPa	modul přetvárnosti E_{def} MPa		E_{def2} / E_{def1}
						E_{def1}	E_{def2}	
I. zatěžovací cyklus	0,000	0,00	300 mm	I. zatěžovací cyklus	0,50	E_{def1}	77,4	1,11
	0,077	0,25						
	0,144	0,45						
	0,219	0,67						
	0,280	0,86						
	0,349	1,06						
	0,426	1,25						
	0,500	1,46						
Odlehčení	0,256	1,17	300 mm	II. zatěžovací cyklus	0,42	E_{def2}	85,7	
	0,137	0,72						
	0,015	0,23						
II. zatěžovací cyklus	0,099	0,49	300 mm	II. zatěžovací cyklus	0,42	E_{def2}	85,7	
	0,159	0,64						
	0,220	0,80						
	0,277	0,95						
	0,348	1,09						
	0,423	1,33						



Poznámky:

1. Informace o staničení, druhu materiálu, konstr. prvku a stavbě dodal

Datum vyhotovení protokolu : 16.09.2020

Protokol zpracoval: Šopík



Vedoucí pracoviště - Miroslav Šopík

Protokol č. ST - 234/2020

Zkouška měření statického modulu přetvárnosti dle ČSN 72 1006, příloha A

Objednatel : BES s.r.o.
Sukova 625, 256 01, Benešov

Stavba : II/112 Struhařov - Jemniště

Staničení : km 7,060 / PS - 3,5m od osy / sanace kraje vozovky

Konstrukční prvek : podkladní

Materiál : SD 0/32

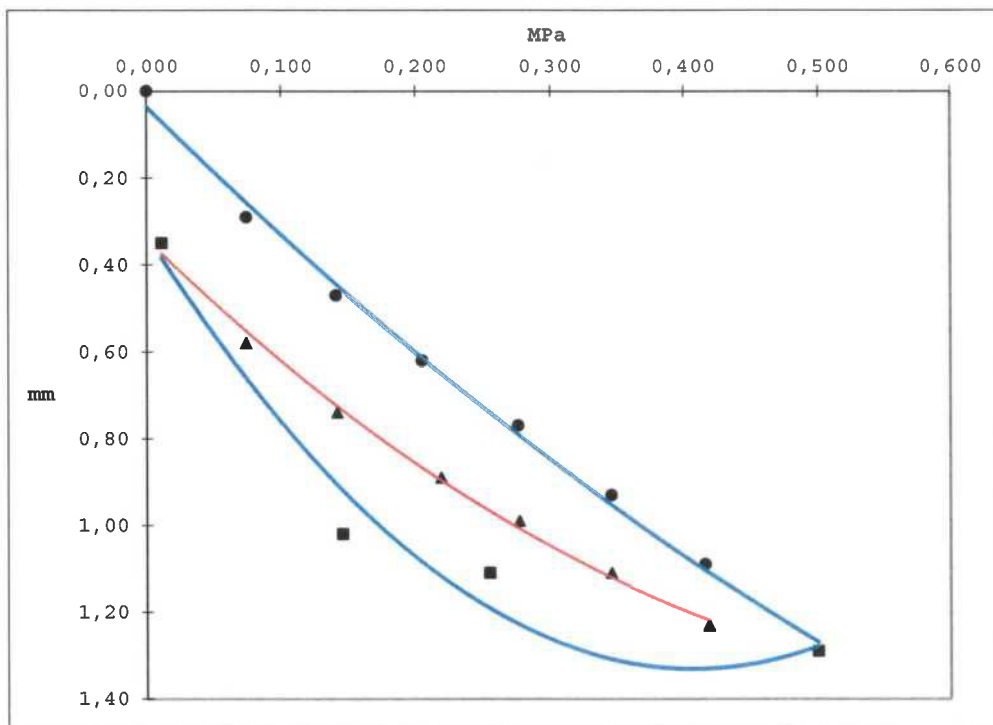
Datum měření : 16.09.2020

Měření provedl : Ježek

Klimatické podmínky : jasno 20 °C

Výsledky měření :

Fáze zkoušky	TLAK MPa	ZATLAČENÍ mm	Průměr desky 300 mm	zažeřovací cyklus		p _{max} MPa	modul přetvárnosti E _{def} MPa		E _{def2} / E _{def1}
				I. zatěžovací cyklus	II. zatěžovací cyklus		E _{def1}	E _{def2}	
I. zatěžovací cyklus	0,000	0,00	300 mm	I. zatěžovací cyklus	0,50	E _{def1}	96,8	1,11	
	0,074	0,29							
	0,141	0,47							
	0,205	0,62							
	0,276	0,77							
	0,346	0,93							
	0,416	1,09							
	0,500	1,29							
Odlehčení	0,255	1,11	300 mm	II. zatěžovací cyklus	0,42	E _{def2}	107,6	1,11	
	0,146	1,02							
	0,011	0,35							
II. zatěžovací cyklus	0,074	0,58	300 mm	II. zatěžovací cyklus	0,42	E _{def2}	107,6	1,11	
	0,142	0,74							
	0,219	0,89							
	0,277	0,99							
	0,346	1,11							
	0,419	1,23							



Poznámky:

1. Informace o staničení, druhu materiálu, konstr. prvku a stavbě doda

Datum vyhotovení protokolu : 16.09.2020

Protokol zpracoval: Šopík



Vedoucí pracoviště - Miroslav Šopík

Protokol č. ST - 233/2020

Zkouška měření statického modulu přetvárnosti dle ČSN 72 1006, příloha A

Objednatel : BES s.r.o.
Sukova 625, 256 01, Benešov

Stavba : II/112 Struhařov - Jemniště

Staničení : km 7,742 / PS - 3,5m od osy / sanace kraje vozovky

Konstrukční prvek : podkladní

Materiál : SD 0/32

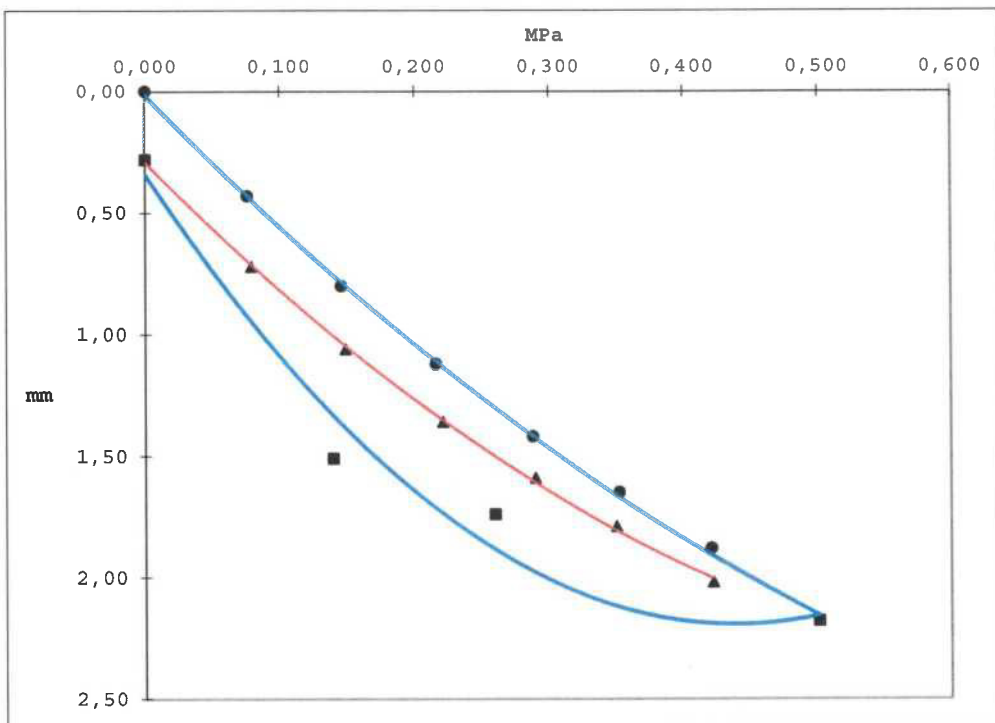
Datum měření : 16.09.2020

Měření provedl : Ježek

Klimatické podmínky : jasno 20 °C

Výsledky měření :

Fáze zkoušky	TLAK MPa	ZATLAČENÍ mm	Průměr desky 300 mm	zažeřovací cyklus	p_{max} MPa	modul přetvárnosti E_{def} MPa		E_{def2} / E_{def1}
						E_{def1}	E_{def2}	
I. zatěžovací cyklus	0,000	0,00	300 mm	I. zatěžovací cyklus	0,50	E_{def1}	53,3	1,04
	0,076	0,43						
	0,146	0,80						
	0,216	1,12						
	0,288	1,42						
	0,353	1,65						
	0,421	1,88						
	0,501	2,18						
Odlehčení	0,260	1,74	300 mm	II. zatěžovací cyklus	0,42	E_{def2}	55,5	
	0,140	1,51						
	0,000	0,28						
II. zatěžovací cyklus	0,079	0,72	300 mm	II. zatěžovací cyklus	0,42	E_{def2}	55,5	
	0,149	1,06						
	0,221	1,36						
	0,290	1,59						
	0,351	1,79						
	0,422	2,02						

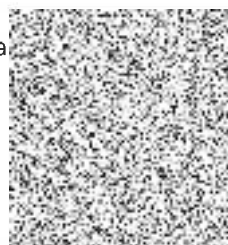


Poznámky:

1. Informace o staničení, druhu materiálu, konstr. prvku a stavbě doda

Datum vyhotovení protokolu : 16.09.2020

Protokol zpracoval: Šopík



Vedoucí pracoviště - Miroslav Šopík

Protokol č. ST - 232/2020

Zkouška měření statického modulu přetvárnosti dle ČSN 72 1006, příloha A

Objednatel : BES s.r.o.
Sukova 625, 256 01, Benešov

Stavba : II/112 Struhařov - Jemniště

Staničení : km 7,740 / LS - 3,5m od osy / sanace kraje vozovky

Konstrukční prvek : podkladní

Materiál : SD 0/32

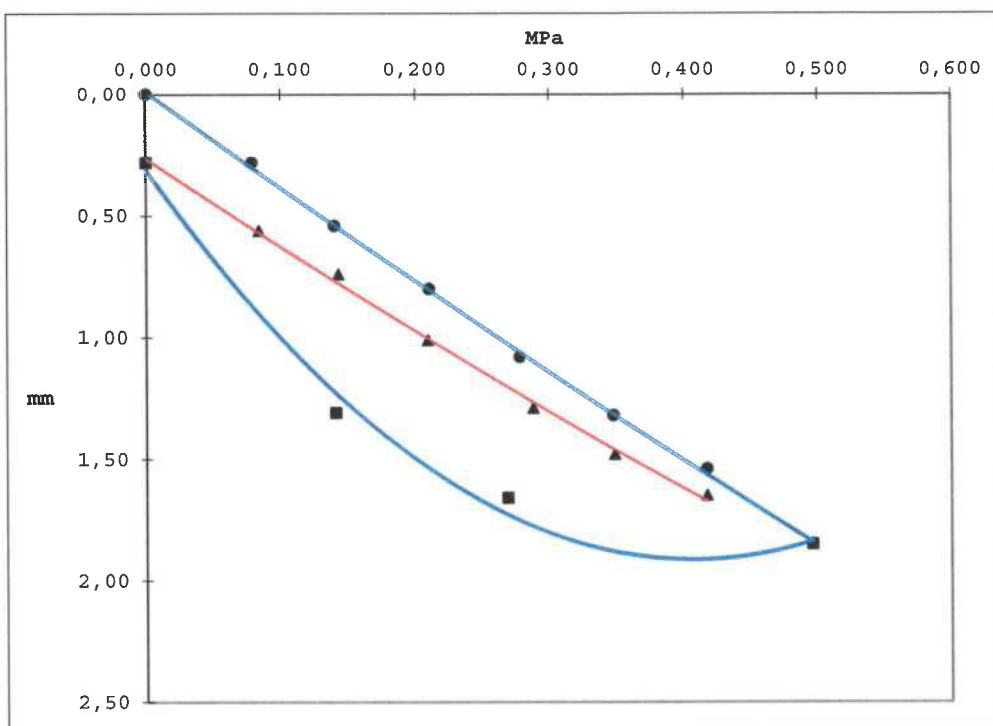
Datum měření : 16.09.2020

Měření provedl : Ježek

Klimatické podmínky : jasno 20 °C

Výsledky měření :

Fáze zkoušky	TLAK MPa	ZATLAČENÍ mm	Průměr desky 300 mm	zažeřovací cyklus	p_{max} MPa	modul přetvárnosti E_{def} MPa		E_{def2} / E_{def1}
						E_{def1}	E_{def2}	
I. zatěžovací cyklus	0,000	0,00	300 mm	I. zatěžovací cyklus	0,50	E_{def1}	59,5	1,12
	0,079	0,28						
	0,140	0,54						
	0,210	0,80						
	0,278	1,08						
	0,348	1,32						
	0,417	1,54						
	0,496	1,85						
Odlehčení	0,269	1,66	300 mm	II. zatěžovací cyklus	0,42	E_{def2}	66,6	
	0,141	1,31						
	0,000	0,28						
zatěžovací cyklus	0,084	0,56	300 mm	II. zatěžovací cyklus	0,42	E_{def2}	66,6	
	0,143	0,74						
	0,209	1,01						
	0,288	1,29						
	0,349	1,48						
	0,417	1,65						



Poznámky:

1. Informace o staničení, druhu materiálu, konstr. prvku a stavbě dodal o

Datum vyhotovení protokolu : 16.09.2020

Protokol zpracoval: Šopík



Vedoucí pracoviště - Miroslav Šopík

Protokol č. ST - 231/2020

Zkouška měření statického modulu přetvárnosti dle ČSN 72 1006, příloha A

Objednatel : BES s.r.o.
Sukova 625, 256 01, Benešov

Stavba : II/112 Struhařov - Jemniště

Staničení : km 9,280 / LS - 3,5m od osy / sanace kraje vozovky

Konstrukční prvek : podkladní

Materiál : SD 0/32

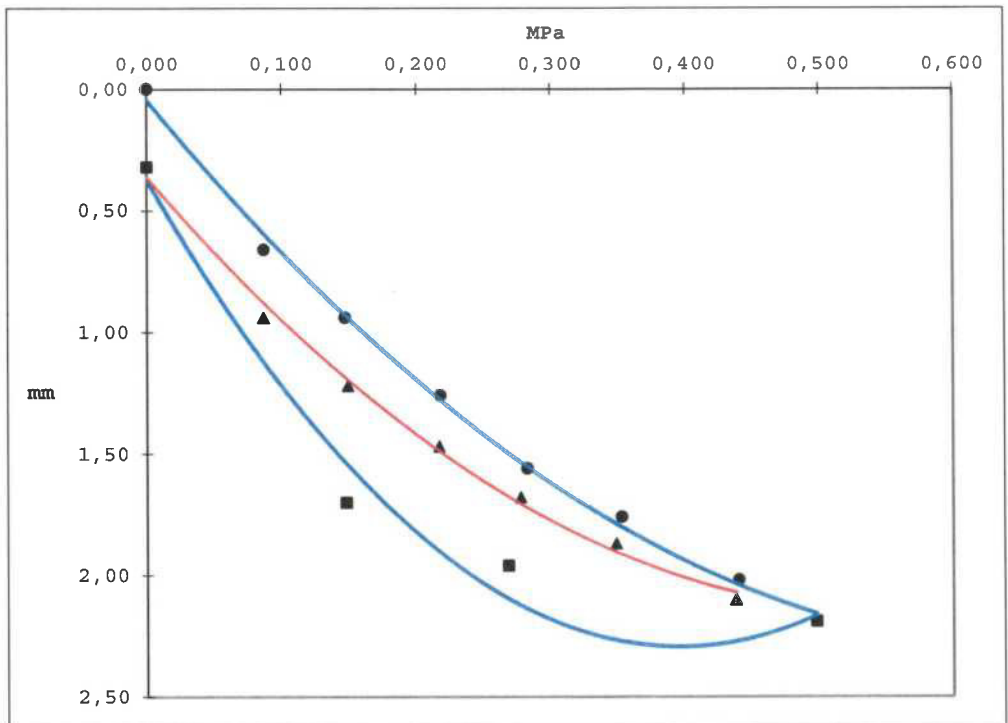
Datum měření : 16.09.2020

Měření provedl : Ježek

Klimatické podmínky : jasno 20 °C

Výsledky měření :

Fáze zkoušky	TLAK MPa	ZATLAČENÍ mm	Průměr desky 300 mm	zažeřovací cyklus	p_{max} MPa	modul přetvárnosti E_{def} MPa		E_{def2} / E_{def1} 1,03
						I. zatěžovací cyklus E_{def1}	II. zatěžovací cyklus E_{def2}	
I. zatěžovací cyklus	0,000	0,00	300 mm	I. zatěžovací cyklus	0,50	E_{def1}	56,2	1,03
	0,087	0,66						
	0,147	0,94						
	0,218	1,26						
	0,283	1,56						
	0,353	1,76						
	0,440	2,02						
	0,498	2,19						
Odlehčení	0,269	1,96	300 mm	II. zatěžovací cyklus	0,44	E_{def2}	57,7	1,03
	0,148	1,70						
	0,000	0,32						
II. zatěžovací cyklus	0,087	0,94	300 mm	II. zatěžovací cyklus	0,44	E_{def2}	57,7	1,03
	0,149	1,22						
	0,217	1,47						
	0,278	1,68						
	0,349	1,87						
	0,438	2,1						



Poznámky:

1. Informace o staničení, druhu materiálu, konstr. prvku a stavbě dodal o

Datum vyhotovení protokolu : 16.09.2020

Protokol zpracoval: Šopík



Vedoucí pracoviště - Miroslav Šopík

Protokol č. ST - 230/2020

Zkouška měření statického modulu přetvárnosti dle ČSN 72 1006, příloha A

Objednatel : BES s.r.o.
Sukova 625, 256 01, Benešov

Stavba : II/112 Struhařov - Jemniště

Staničení : km 9,280 / PS - 3,5m od osy / sanace kraje vozovky

Konstrukční prvek : podkladní

Materiál : SD 0/32

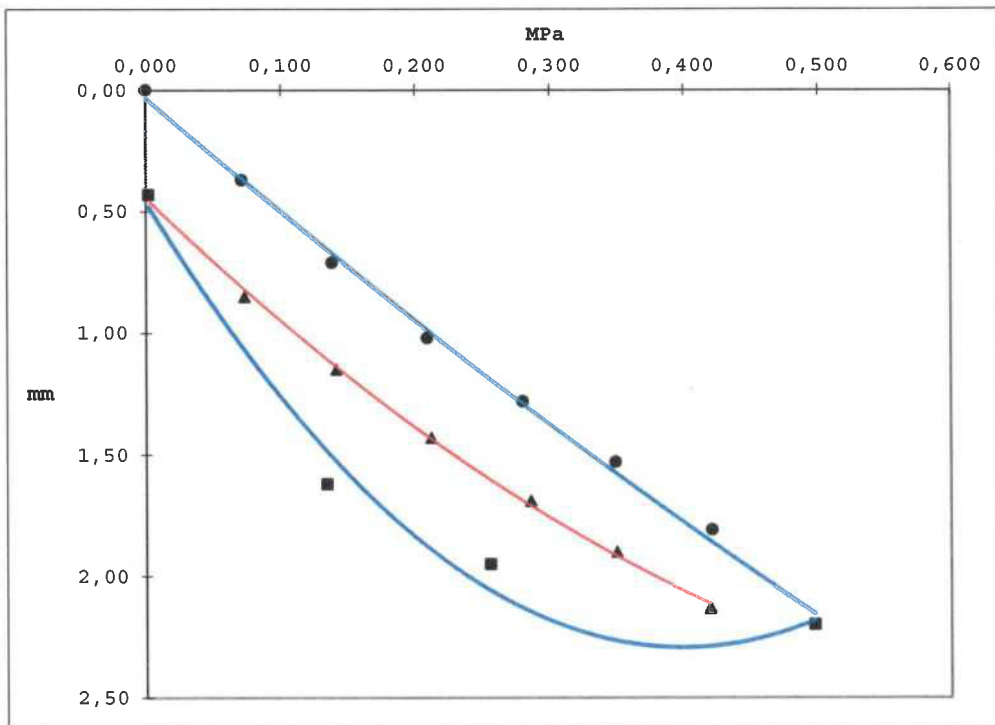
Datum měření : 16.09.2020

Měření provedl : Ježek

Klimatické podmínky : jasno 20 °C

Výsledky měření :

Fáze zkoušky	TLAK MPa	ZATLAČENÍ mm	Průměr desky 300 mm	zažeřovací cyklus	p _{max} MPa	modul přetvárnosti E _{def} MPa		E _{def2} / E _{def1}
						E _{def1}	E _{def2}	
I. zatěžovací cyklus	0,000	0,00	300 mm	I. zatěžovací cyklus	0,50	E _{def1}	54,3	1,04
	0,071	0,37						
	0,138	0,71						
	0,209	1,02						
	0,280	1,28						
	0,349	1,53						
	0,421	1,81						
	0,497	2,20						
Odlehčení	0,256	1,95	300 mm	II. zatěžovací cyklus	0,42	E _{def2}	56,7	
	0,134	1,62						
	0,002	0,43						
zatěžovací cyklus	0,073	0,85	300 mm	II. zatěžovací cyklus	0,42	E _{def2}	56,7	
	0,141	1,15						
	0,212	1,43						
	0,286	1,69						
	0,350	1,90						
	0,420	2,13						



Poznámky:

1. Informace o staničení, druhu materiálu, konstr. prvku a stavbě do

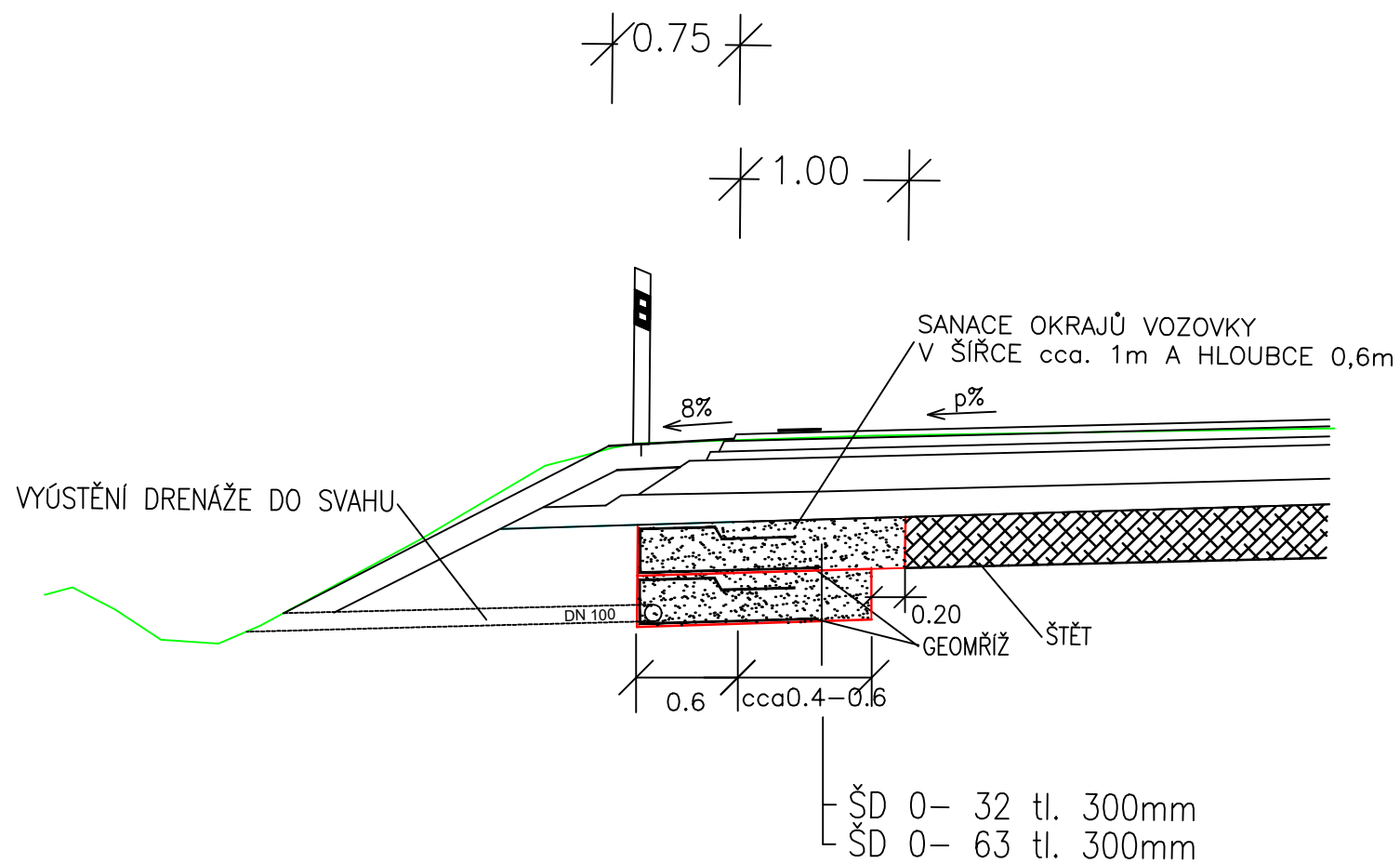
Datum vyhotovení protokolu : 16.09.2020

Protokol zpracoval: Šopík





Miroslav Šopík


DETAIL SANACE VOZOVKY A GEOMŘÍŽE



Souřadnicový systém S-JTSK, Výškový systém Bpv

OBJEDNATEL:	 Krajská správa a údržba silnic Středočeského kraje, příspěvková organizace Zborovská 81/11 150 00 Praha 5
-------------	---

ZHOTOVITEL:	 B E S s.r.o. Sukova 625 256 01 Benešov
-------------	---

Ateliér České Budějovice – Čechova 50, 370 01 České Budějovice – tel. 386 303 211, e-mail: mailbox@cb.pragoprojekt.cz, ID datové schránky: 4kíř54			
Navrhl/vypracoval: Kristýna KOŽIŠKOVÁ podpis:	Zodpovědný projektant: Kristýna KOŽIŠKOVÁ podpis:	Ředitel ateliéru České Budějovice: Pavel KAČÍREK	Zhotovitel: 
Technická kontrola: Pavel KAČÍREK podpis:	Hlavní inženýr projektu: Ing. Libor DUŠEK podpis:	PRAGOPROJEKT, a.s., K Ryšánce 1668/16, 147 54 Praha 4	

Kraj: STŘEDČESKÝ	Čís. zakázky: 20-234-3
Obec: STRUHAŘOV	Čís. akce: 18-115
Objednatel: KSÚS, příspěvková organizace, ZBOROVSKÁ 81/11, 150 00 Praha 5	Datum: 3/2021
Akce: II/112 STRUHAŘOV, REKONSTRUKCE SILNICE PROVOZNÍ STANIČENÍ KM 6,70 - 9,48	Formát: 2xA4
Objekt: DETAIL SANACE A GEOMŘÍŽE	Měřítko: -
Příloha: DETAIL SANACE A GEOMŘÍŽE	Stupeň: Souprava: DSPS
	Čís. přílohy:

GEODETIKÝ PROTOKOL

Zápis o předání výsledků geodetických prací číslo 780/2020/MJ

Název stavby: II/112 STRUHAŘOV - oprava pozemní komunikace
Rekonstrukce silnice provozní staničení 6,70-9,48

Číslo zakázky: 20190799

Název akce: Zaměření a výpočet plochy sanace podloží vozovky.

Stavební objekt: Silnice II/112

Objednatel: BES s.r.o.
Sukova 625, 256 17 Benešov u Prahy

Zhotovitel: TKP geo s.r.o.
Plánská 1854/6
370 07 Č. Budějovice

Pracoviště: TKP geo s.r.o.
Měšická 2697
390 02 Tábor

Souřadnicový a výškový systém : S-JTSK, Bpv

Výchozí technické předpisy:

Zákon č. 200/1994 Sb. o zeměměřictví, vyhláška č. 31/1995 Sb,
ČSN 73 0212 soubor norem o kontrole geometrické přesnosti ve výstavbě(1996)
TKP Technické kvalitativní podmínky staveb pozemních komunikací

Použité podklady:

data z měření

Přesnost určení souřadnic:

Souřadnice a výšky bodů jsou určeny se směrodatnou odchylkou $\sigma_{x,y}=0,015\text{m}$ a $\sigma_H=0,010\text{m}$

Paré: /4

Zaměřil:	Novák, Adzima	Ověřil:	Ing. Jiří Skalák			Převzal:	
Dne:	17.9. až 2.10. 2020	Dne:	9. 10. 2020	Číslo:	270/c2020	Dne:	
Zhotovil:	Ing. Martin Jalovecký						
Dne:	9. 10. 2020						
Předal:	Ing. Martin Jalovecký						
Dne:							
za TKP geo s.r.o.		Náležitostmi a přesností odpovídá právním předpisům a podmínkám písemně dohodnutým s objednatel				Za BES s.r.o.	

Použitá vytyčovací síť:

Vytyčovací síť zhotovená firmou TKPgeo s.r.o. Polohově určena průměrováním dvou nezávislých etap zaměření GNSS aparaturou Leica v RTK režimu měření. Výškově vyrovnána trigonometrickou nivelací.

Použité přístroje:

Totální stanice Leica TS16 I 3" R500 (v.č. 3013784) s příslušenstvím, přesnost mHz, V = 1 mgon, md = 1 mm + 1.5 ppm, (kalibr. list č.: 44310/2019, VÚGTK, v. v. i., dne 6.6. 2019, platnost 3roky)

Seznam dokumentace:

Seznam souřadnic a výšek	(6 x A4)
Schéma situace	(1 x A3)

Realizace:

V uvedeném období proběhlo zaměření zhotovené sanace podloží rekonstruované vozovky. Zaměření bylo provedeno v profilech po 20m polární metodou s trig. určením výšek z volných stanovisek. Z naměřených dat je vyhotoven model sanace a v programu AtlasDMT je vypočten povrch provedených sanací. V příloze je vyhotoveno schéma se stanovením měřených úseků.

Závěr:

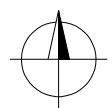
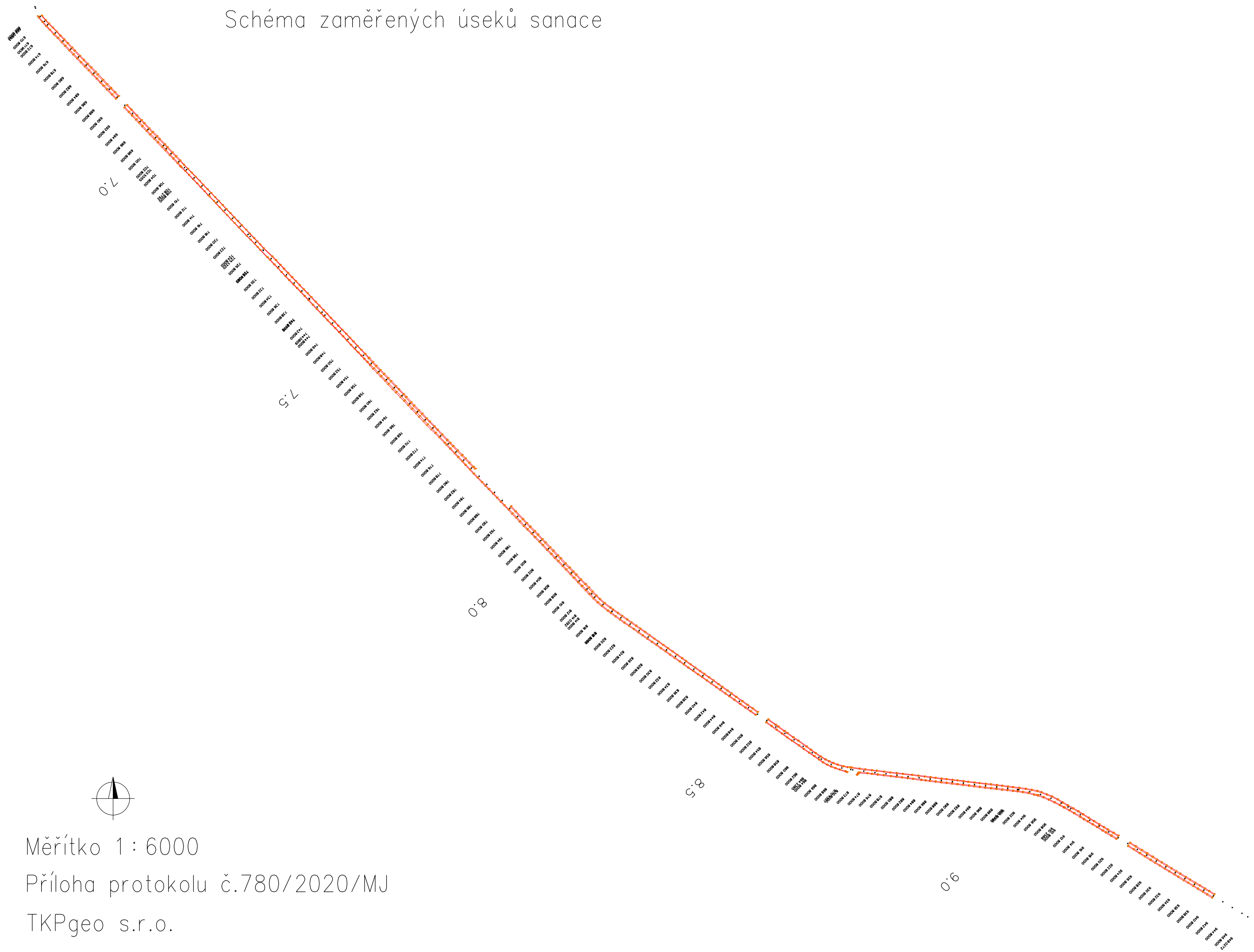
Povrch provedených sanací = 7 843m²

Seznam souřadnic a výšek
Souřadnicový systém: S - JTSK
Výškový systém: Bpv

č.b.	Y [m]	X [m]	H [m]	č.b.	Y [m]	X [m]	H [m]	č.b.	Y [m]	X [m]	H [m]
1	721912.77	1083843.76	450.34	353	723279.58	1083006.88	474.60	705	723635.97	1082631.95	444.30
2	721913.58	1083845.42	450.37	354	723283.33	1082999.38	474.53	706	723635.46	1082631.51	444.34
3	721916.17	1083849.51	450.27	355	723285.29	1083001.10	474.53	707	723643.29	1082624.32	443.66
4	721917.11	1083850.89	450.20	356	723291.72	1082990.71	474.39	708	723642.77	1082623.92	443.67
5	721909.07	1083855.64	450.56	357	723293.45	1082992.32	474.39	709	723650.53	1082616.73	443.03
6	721908.30	1083854.30	450.67	358	723297.13	1082984.89	474.31	710	723650.03	1082616.24	443.01
7	721905.69	1083850.20	450.73	359	723299.03	1082986.21	474.29	711	723657.26	1082609.69	442.41
8	721904.56	1083848.65	450.72	360	723305.01	1082976.73	474.15	712	723656.74	1082609.20	442.44
9	721895.46	1083854.34	451.18	361	723306.66	1082978.22	474.15	713	723664.22	1082602.73	441.87
10	721896.38	1083855.93	451.18	362	723310.87	1082970.31	474.00	714	723663.56	1082602.21	441.87
11	721899.14	1083859.88	451.09	363	723312.67	1082971.99	474.00	715	723753.24	1082498.91	439.08
12	721899.92	1083861.41	450.95	364	723318.10	1082962.90	473.85	716	723754.28	1082499.92	439.07
13	721891.92	1083866.19	451.39	365	723320.07	1082964.63	473.89	717	723757.57	1082503.11	439.17
14	721890.96	1083864.88	451.52	366	723324.65	1082956.81	473.69	718	723758.76	1082504.26	439.20
15	721888.23	1083860.85	451.62	367	723325.79	1082958.07	473.69	719	723766.70	1082496.03	439.08
16	721887.25	1083859.41	451.63	368	723137.53	1083143.95	475.57	720	723765.48	1082494.85	439.07
17	721878.72	1083864.43	452.09	369	723135.59	1083143.06	475.55	721	723762.15	1082491.66	439.00
18	721879.70	1083866.15	452.07	370	723139.08	1083140.20	475.58	722	723761.06	1082490.61	438.99
19	721881.98	1083870.19	452.04	371	723141.59	1083140.61	475.56	723	723775.86	1082474.88	438.82
20	721882.74	1083871.53	451.95	372	723140.17	1083139.19	475.57	724	723777.05	1082476.02	438.85
21	721875.79	1083876.05	452.37	373	723146.71	1083132.02	475.46	725	723780.41	1082479.25	438.88
22	721874.85	1083874.57	452.44	374	723148.22	1083133.18	475.48	726	723781.70	1082480.48	438.84
23	721872.15	1083870.74	452.48	375	723153.86	1083124.61	475.31	727	723789.17	1082472.74	438.72
24	721871.27	1083869.11	452.49	376	723159.80	1083118.36	475.23	728	723787.75	1082471.59	438.79
25	721861.45	1083874.98	452.99	377	723159.78	1083118.39	475.22	729	723784.11	1082468.62	438.78
26	721862.32	1083876.53	453.04	378	723161.33	1083120.05	475.35	730	723782.77	1082467.54	438.74
27	721864.80	1083880.54	453.00	379	723169.14	1083111.55	475.24	731	723625.18	1082634.15	444.94
28	721865.85	1083882.12	452.92	380	723167.94	1083110.23	475.16	732	723624.57	1082633.66	444.95
29	721857.69	1083886.82	453.31	381	723175.67	1083102.21	475.06	733	723631.06	1082626.66	444.17
30	721856.98	1083885.30	453.44	382	723176.97	1083103.54	475.18	734	723631.50	1082627.09	444.19
31	721854.83	1083881.31	453.44	383	723182.42	1083097.86	475.12	735	723638.64	1082619.84	443.62
32	721853.91	1083879.71	453.44	384	723181.22	1083096.57	475.07	736	723638.14	1082619.35	443.61
33	721844.37	1083885.30	453.95	385	723187.68	1083092.63	475.06	737	723645.43	1082611.99	442.95
34	721845.21	1083887.03	453.95	386	723186.90	1083092.06	475.01	738	723645.92	1082612.54	443.01
35	721847.69	1083890.96	453.90	387	723186.46	1083091.10	474.96	739	723652.11	1082604.90	442.42
36	721848.78	1083892.30	453.80	388	723196.95	1083082.85	474.99	740	723652.53	1082605.40	442.45
37	721840.26	1083897.54	454.24	389	723195.73	1083081.45	474.94	741	723659.24	1082597.60	441.79
38	721839.51	1083896.05	454.29	390	723203.96	1083072.95	474.86	742	723659.66	1082598.18	441.87
39	721837.11	1083891.62	454.29	391	723204.89	1083074.35	474.95	743	722452.51	1083692.15	458.99
40	721836.27	1083890.13	454.33	392	723210.68	1083068.25	474.93	744	722451.53	1083692.99	458.98
41	721827.20	1083895.67	454.69	393	723209.51	1083066.99	474.86	745	722450.29	1083691.67	459.02
42	721828.16	1083897.04	454.71	394	723217.90	1083058.33	474.72	746	722447.82	1083689.32	459.34
43	721830.60	1083901.32	454.71	395	723219.13	1083059.54	474.87	747	722450.53	1083689.27	459.20
44	721831.51	1083902.74	454.62	396	723224.53	1083053.84	474.83	748	722449.15	1083687.92	459.34
45	721823.74	1083907.54	454.97	397	723223.57	1083052.84	474.73	749	722446.28	1083687.54	459.35
46	721822.91	1083906.08	455.04	398	723231.31	1083044.40	474.62	750	722433.34	1083688.89	459.20
47	721820.37	1083901.83	455.01	399	723232.89	1083045.54	474.81	751	722433.13	1083690.23	459.16
48	721819.58	1083900.19	455.01	400	723238.76	1083039.79	474.81	752	722424.94	1083689.80	459.11
49	721810.08	1083906.07	455.31	401	723237.38	1083038.24	474.69	753	722425.08	1083691.28	459.07
50	721810.96	1083907.64	455.31	402	723245.82	1083029.64	474.67	754	722414.47	1083691.06	458.87
51	721813.49	1083911.54	455.34	403	723247.48	1083030.89	474.79	755	722414.39	1083692.55	458.87
52	721814.62	1083913.21	455.34	404	723252.72	1083025.43	474.77	756	722403.94	1083693.84	458.70
53	722888.87	1083395.42	471.97	405	723251.22	1083023.76	474.69	757	722403.78	1083692.39	458.74
54	722889.72	1083396.85	472.06	406	723259.98	1083014.36	474.55	758	722390.85	1083693.91	458.50
55	722892.64	1083401.30	472.06	407	723261.44	1083015.71	474.70	759	722390.80	1083695.36	458.52
56	722893.57	1083402.91	471.91	408	723265.99	1083010.45	474.63	760	722381.24	1083696.57	458.24
57	722885.43	1083408.73	471.44	409	723264.71	1083009.31	474.59	761	722381.04	1083695.22	458.23
58	722884.37	1083407.33	471.59	410	723273.24	1083000.72	474.44	762	722371.07	1083696.27	457.95
59	722881.26	1083402.71	471.65	411	723274.21	1083001.65	474.52	763	722371.12	1083697.65	457.97
60	722880.17	1083401.53	471.56	412	723279.94	1082996.14	474.53	764	722360.82	1083699.02	457.74
61	722872.55	1083406.88	471.09	413	723278.77	1082994.74	474.47	765	722360.57	1083697.61	457.69
62	722873.50	1083408.37	471.14	414	723287.13	1082985.83	474.34	766	722351.04	1083698.78	457.36
63	722876.58	1083412.92	471.12	415	723288.73	1082987.29	474.40	767	722351.17	1083700.33	457.37
64	722877.25	1083414.37	471.07	416	723293.71	1082981.60	474.26	768	722336.57	1083700.62	456.87

č.b.	Y [m]	X [m]	H [m]	č.b.	Y [m]	X [m]	H [m]	č.b.	Y [m]	X [m]	H [m]
341	723237.75	1083050.60	474.83	693	723603.81	1082656.47	447.21	1045	721966.08	1083820.38	449.07
342	723241.63	1083042.48	474.83	694	723603.30	1082656.01	447.22	1046	721965.19	1083818.98	449.08
343	723243.38	1083044.19	474.85	695	723610.79	1082649.06	446.44	1047	721962.73	1083815.07	449.08
344	723249.21	1083034.79	474.76	696	723610.26	1082648.63	446.43	1048	721961.82	1083813.64	449.08
345	723251.06	1083036.62	474.75	697	723617.34	1082642.30	445.77	1049	721951.82	1083819.78	449.34
346	723255.57	1083028.17	474.76	698	723616.75	1082641.88	445.78	1050	721952.73	1083821.24	449.35
347	723257.34	1083029.71	474.78	699	723615.47	1082652.59	446.34	1051	721941.71	1083828.05	449.63
348	723262.91	1083020.27	474.72	700	723616.01	1082653.00	446.37	1052	721940.79	1083826.55	449.62
349	723264.77	1083021.95	474.72	701	723622.55	1082646.03	445.64	1053	721931.33	1083832.36	449.86
350	723269.18	1083013.48	474.67	702	723622.07	1082645.60	445.66	1054	721932.33	1083833.84	449.88
351	723271.37	1083015.39	474.72	703	723629.45	1082638.81	444.94	1055	721922.18	1083840.11	450.14
352	723277.93	1083005.05	474.60	704	723628.97	1082638.42	444.98	1056	721921.19	1083838.59	450.12

Schéma zaměřených úseků sanace



Měřítko 1 : 6000

Příloha protokolu č.780/2020/MJ

TKPgeo s.r.o.

GEODETIKÝ PROTOKOL
Zápis o předání výsledků geodetických prací
číslo 926/2020/JS

Název stavby: II/112 STRUHAŘOV - oprava pozemní komunikace
Rekonstrukce silnice provozní staničení 6,70-9,48

Číslo zakázky: 20190799

Název akce: Zaměření a výpočet plochy sanace podloží vozovky v km 9,408 - 9,480.

Stavební objekt: Silnice II/112

Objednatel: BES s.r.o.
Sukova 625, 256 17 Benešov u Prahy

Zhotovitel: TKP geo s.r.o.
Plánská 1854/6
370 07 Č. Budějovice

Pracoviště: TKP geo s.r.o.
Měšická 2697
390 02 Tábor

Souřadnicový a výškový systém : S-JTSK, Bpv

Výchozí technické předpisy:

Zákon č. 200/1994 Sb. o zeměměřictví, vyhláška č. 31/1995 Sb,
ČSN 73 0212 soubor norem o kontrole geometrické přesnosti ve výstavbě(1996)
TKP Technické kvalitativní podmínky staveb pozemních komunikací

Paré: ___/4

Zaměřil:	J. Novák	Ověřil:	Ing. Jiří Skalák			Převzal:	
Dne:	18.9. 2020	Dne:	20. 11. 2020	Číslo:	334/c2020	Dne:	
Zhotovil:	J. Svatková						
Dne:	20. 11. 2020						
Předal:	Ing. Martin Jalovecký						
Dne:							
za TKP geo s.r.o.		Náležitostmi a přesností odpovídá právním předpisům a podmínkám písemně dohodnutým s objednatel				Za BES s.r.o.	

Použité podklady:

data z měření

Přesnost určení souřadnic:

Souřadnice a výšky bodů jsou určeny se směrodatnou odchylkou $\sigma_{x,y}=0,015\text{m}$ a $\sigma_H=0,010\text{m}$

Použitá vytyčovací síť:

Vytyčovací síť zhotovená firmou TKPgeo s.r.o. Polohově určena průměrováním dvou nezávislých etap zaměření GNSS aparaturou Leica v RTK režimu měření. Výškově vyrovnána trigonometrickou nivelací.

Použité přístroje:

Totální stanice Leica TS16 I 3" R500 (v.č. 3013784) s příslušenstvím, přesnost mHz, $V = 1\text{ mgon}$, $md = 1\text{ mm} + 1.5\text{ ppm}$, (kalibr. list č.: 44310/2019, VÚGTK, v. v. i., dne 6.6. 2019, platnost 3roky)

Seznam dokumentace:

Seznam souřadnic a výšek	(1 x A4)
Schéma situace	(1 x A4)

Realizace:

V uvedený den proběhlo zaměření zhotovené sanace podloží rekonstruované vozovky. Zaměření bylo provedeno v profilech po 20m polární metodou s trig. určením výšek z volných stanovisek. Z naměřených dat je vyhotoven model sanace a v programu AtlasDMT je vypočten povrch provedených sanací. V příloze je vyhotoveno schéma se staničením měřených úseků.

Závěr:

Povrch provedených sanací = 257m²

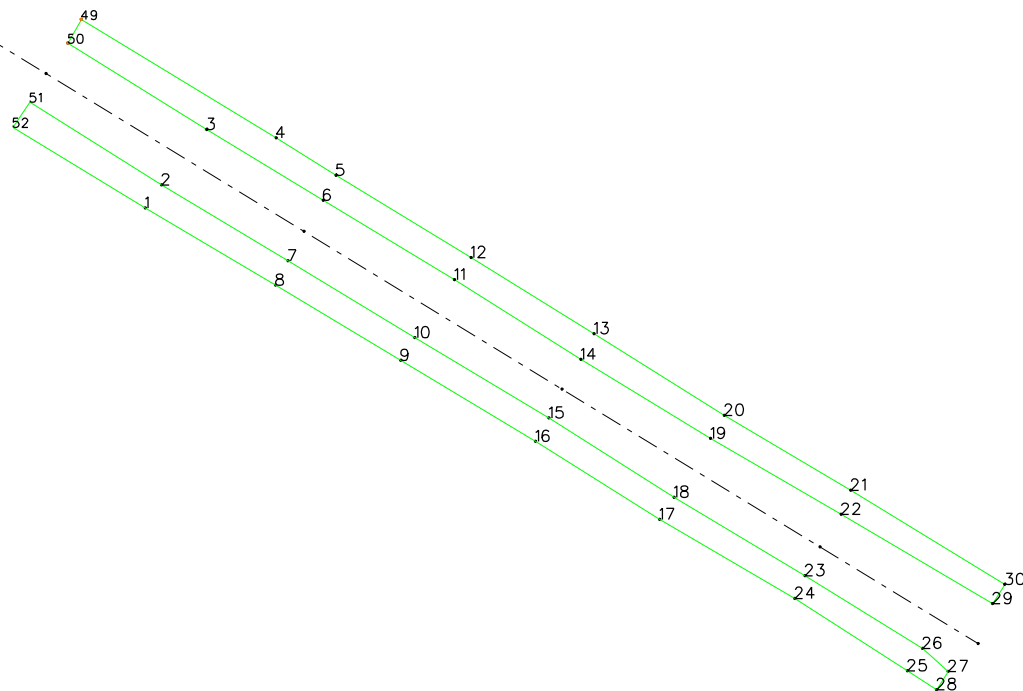
Seznam souřadnic a výšek
Souřadnicový systém: S - JTSK
Výškový systém: Bpv

č.b.	Y [m]	X [m]	H [m]
1	721805,86	1083918,56	455,47
2	721804,77	1083917,02	455,48
3	721801,79	1083913,36	455,47
4	721797,18	1083913,91	455,50
5	721793,23	1083916,39	455,50
6	721794,09	1083918,05	455,52
7	721796,41	1083922,04	455,54
8	721797,22	1083923,66	455,50
9	721788,96	1083928,63	455,55
10	721788,01	1083927,13	455,58
11	721785,39	1083923,29	455,53
12	721784,30	1083921,82	455,46
13	721776,16	1083926,86	455,35
14	721777,04	1083928,57	455,45
15	721779,14	1083932,44	455,50
16	721780,03	1083933,99	455,47
17	721771,83	1083939,15	455,36
18	721770,88	1083937,68	455,38
19	721768,45	1083933,79	455,35
20	721767,55	1083932,26	455,28
21	721759,19	1083937,21	455,20
22	721759,83	1083938,82	455,21
23	721762,22	1083942,87	455,19
24	721762,89	1083944,37	455,14
25	721755,44	1083949,17	454,99
26	721754,44	1083947,68	454,98
27	721752,74	1083949,21	454,98
28	721753,51	1083950,40	455,02
29	721749,81	1083944,72	454,96
30	721748,99	1083943,46	454,92
49	721810,08	1083906,07	455,31
50	721810,96	1083907,64	455,31
51	721813,49	1083911,54	455,34
52	721814,62	1083913,21	455,34

Schéma zaměřených úseků sanace



Měřítko 1 : 500



936

9408000

9428000

9448000

9468000

9488000

GEODETIKÝ PROTOKOL

Zápis o předání výsledků geodetických prací číslo 823/2020/MJ

Název stavby: II/112 STRUHAŘOV - oprava pozemní komunikace
Rekonstrukce silnice provozní staničení 6,70-9,48

Číslo zakázky: 20190799

Název akce: Zaměření a výpočet kubatury sanace KSC.

Stavební objekt: Silnice II/112

Objednatel: BES s.r.o.
Sukova 625, 256 17 Benešov u Prahy

Zhotovitel: TKP geo s.r.o.
Plánská 1854/6
370 07 Č. Budějovice

Pracoviště: TKP geo s.r.o.
Měšická 2697
390 02 Tábor

Souřadnicový a výškový systém : S-JTSK, Bpv

Výchozí technické předpisy:

Zákon č. 200/1994 Sb. o zeměměřictví, vyhláška č. 31/1995 Sb,
ČSN 73 0212 soubor norem o kontrole geometrické přesnosti ve výstavbě(1996)
TKP Technické kvalitativní podmínky staveb pozemních komunikací

Použité podklady:

data z měření

Přesnost určení souřadnic:

Souřadnice a výšky bodů jsou určeny se směrodatnou odchylkou $\sigma_{x,y}=0,02\text{m}$ a $\sigma_H=0,01\text{m}$

Paré: ___/4

Zaměřil:	Jiří Novák	Ověřil:	Ing. Jiří Skalák			Převzal:		
Dne:	15.10. 2020	Dne:	22. 10. 2020	Číslo:	296/c2020	Dne:		
Zhotovil:	Ing. Martin Jalovecký	Náležitostmi a přesností odpovídá právním předpisům a podmínkám písemně dohodnutým s objednatel					Za BES s.r.o.	
Dne:	22. 10. 2020							
Předal:	Ing. Martin Jalovecký							
Dne:								
za TKP geo s.r.o.								

Použitá vytyčovací síť:

Vytyčovací síť zhotovená firmou TKPgeo s.r.o. Polohově určena průměrováním dvou nezávislých etap zaměření GNSS aparaturou Leica v RTK režimu měření. Výškově vyrovnána trigonometrickou nivelací.

Použité přístroje:

Totální stanice Leica TS16 I 3" R500 (v.č. 3013784) s příslušenstvím, přesnost mHz, V = 1 mgon, md = 1 mm + 1.5 ppm, (kalibr. list č.: 44310/2019, VÚGTK, v. v. i., dne 6.6. 2019, platnost 3roky)

Seznam dokumentace:

Seznam souřadnic a výšek	(4 x A4)
Schéma situace	(1 x A3)

Realizace:

V uvedený den byla zaměřena zhotovená vrstva sanace KSC v profilech po 20m v rovných částech a podrobněji v nepřímých úsecích. Zaměření bylo provedeno polární metodou s trig. určením výšek z volných stanovisek s připojením na výše zmíněnou měřickou síť. Zaměřeny byly úseky ve stan. 7,07-7,27 dále 7,31-7,56 a 8,18-8,41 dle schéma.

Z měřených dat je vyhotoven DMT. Podkladní model je vyhotoven ze zaměření podkladního terénu dříve. Porovnáním obou modelů v programu AtlasDMT je vypočtena kubatura sanace KSC. Výsledky jsou uvedeny v závěru.

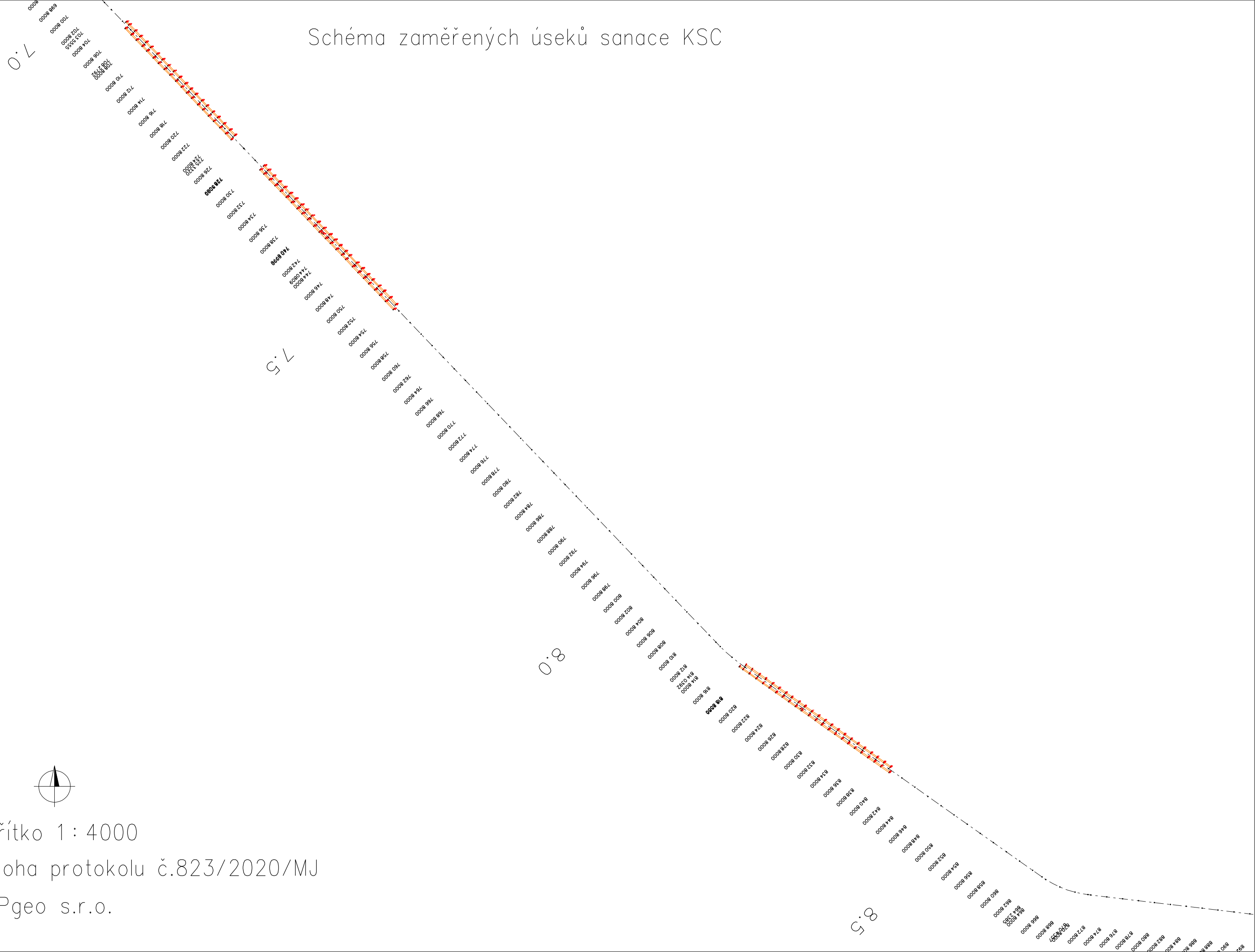
Závěr:

Kubatura sanace KSC = 331m³ na ploše 1 996m²

č.b.	Y [m]	X [m]	H [m]	č.b.	Y [m]	X [m]	H [m]	č.b.	Y [m]	X [m]	H [m]
192	723352,53	1082927,35	472,94	261	723470,37	1082803,98	462,87				
193	723353,70	1082928,38	472,82	262	723467,08	1082800,71	462,84				
194	723361,11	1082920,73	472,45	263	723466,00	1082799,69	462,82				
195	723360,11	1082919,58	472,55	264	723472,56	1082792,73	462,06				
196	723356,91	1082916,10	472,54	265	723473,67	1082793,81	462,08				
197	723355,94	1082915,03	472,49	266	723477,00	1082797,10	462,08				
198	723362,01	1082908,61	472,11	267	723478,10	1082798,20	462,08				
199	723363,10	1082909,53	472,15	268	723485,16	1082790,87	461,15				
200	723366,38	1082912,63	472,14	269	723484,18	1082789,65	461,19				
201	723367,54	1082913,76	472,05	270	723480,72	1082786,37	461,21				
202	723374,40	1082906,69	471,55	271	723479,61	1082785,39	461,17				
203	723373,19	1082905,31	471,66	272	723486,19	1082778,26	460,26				
204	723370,20	1082902,06	471,62	273	723487,31	1082779,29	460,35				
205	723369,25	1082901,07	471,58	274	723490,79	1082782,70	460,36				
206	723375,92	1082894,21	471,11	275	723491,93	1082783,70	460,35				
207	723376,88	1082895,04	471,14	276	723496,95	1082778,57	459,70				
208	723380,26	1082898,20	471,15	277	723495,77	1082777,42	459,76				
209	723381,39	1082899,35	471,08	278	723492,58	1082773,77	459,69				
210	723389,94	1082890,26	470,50	279	723491,50	1082772,68	459,58				
211	723388,84	1082889,18	470,57								
212	723385,69	1082885,95	470,54								
213	723384,73	1082884,88	470,48								
214	723389,81	1082879,49	470,10								
215	723390,71	1082880,59	470,18								
216	723393,91	1082883,81	470,20								
217	723395,00	1082884,92	470,19								
218	723401,87	1082877,87	469,68								
219	723400,90	1082876,70	469,75								
220	723397,78	1082873,35	469,70								
221	723396,87	1082872,30	469,66								
222	723403,20	1082865,45	469,19								
223	723404,40	1082866,29	469,26								
224	723407,82	1082869,40	469,30								
225	723409,06	1082870,31	469,20								
226	723415,04	1082864,13	468,87								
227	723413,86	1082862,88	468,89								
228	723410,73	1082859,68	468,80								
229	723409,69	1082858,71	468,77								
230	723417,11	1082850,86	468,17								
231	723418,11	1082851,86	468,22								
232	723421,81	1082855,12	468,25								
233	723422,89	1082856,21	468,22								
234	723419,49	1082857,43	468,44								
235	723417,75	1082858,65	468,57								
236	723429,74	1082848,92	467,55								
237	723428,64	1082847,54	467,58								
238	723425,27	1082844,14	467,50								
239	723424,34	1082843,19	467,44								
240	723431,84	1082835,38	466,62								
241	723432,86	1082836,39	466,69								
242	723436,21	1082839,35	466,74								
243	723437,50	1082840,66	466,73								
244	723444,35	1082833,38	465,96								
245	723443,31	1082832,16	465,95								
246	723440,16	1082828,84	465,87								
247	723439,11	1082827,84	465,77								
248	723445,02	1082821,57	465,19								
249	723446,11	1082822,61	465,25								
250	723449,26	1082825,75	465,30								
251	723450,45	1082827,00	465,30								
252	723457,67	1082819,39	464,44								
253	723456,62	1082818,23	464,45								
254	723453,27	1082815,05	464,45								
255	723452,25	1082814,05	464,40								
256	723458,91	1082807,25	463,65								
257	723459,91	1082808,29	463,70								
258	723463,09	1082811,72	463,70								
259	723464,13	1082812,76	463,68								
260	723471,36	1082805,27	462,82								

č.b.	Y [m]	X [m]	H [m]	č.b.	Y [m]	X [m]	H [m]	č.b.	Y [m]	X [m]	H [m]
719	722828,14	1083448,97	467,43	788	722847,85	1083425,19	469,26				
720	722827,28	1083447,42	467,44	789	722856,49	1083419,17	469,88				
721	722823,10	1083452,43	467,12	790	722857,46	1083420,66	469,93				
722	722822,12	1083450,94	466,99	791	722864,09	1083413,71	470,37				
723	722819,96	1083454,60	466,82	792	722865,34	1083415,12	470,44				
724	722818,46	1083452,64	466,69	793	722874,03	1083409,19	470,98				
725	722811,83	1083460,07	466,04	794	722872,96	1083407,52	470,93				
726	722810,74	1083458,50	466,00	795	722880,66	1083402,06	471,42				
727	722802,96	1083464,18	465,42	796	722882,01	1083403,52	471,52				
728	722804,06	1083465,70	465,36	797	722890,97	1083397,23	471,96				
729	722795,55	1083471,88	464,59	798	722889,97	1083395,56	471,86				
730	722794,41	1083470,15	464,69								
731	722787,78	1083477,39	463,95								
732	722786,48	1083475,90	464,06								
733	722778,21	1083481,82	463,32								
734	722779,30	1083483,35	463,27								
735	722770,37	1083489,33	462,58								
736	722769,23	1083488,00	462,67								
737	722762,85	1083494,76	462,03								
738	722761,90	1083493,41	461,98								
739	722754,78	1083500,52	461,37								
740	722753,84	1083499,16	461,38								
741	722746,13	1083506,69	460,65								
742	722745,10	1083505,30	460,76								
743	722736,50	1083510,99	460,15								
744	722737,67	1083512,70	460,01								
745	722729,32	1083516,16	459,61								
746	722730,31	1083517,57	459,55								
747	722721,70	1083523,83	459,10								
748	722720,74	1083522,20	459,16								
749	722713,92	1083529,19	458,83								
750	722712,68	1083527,85	458,89								
751	722711,26	1083531,04	458,76								
752	722710,24	1083529,60	458,80								
753	722709,94	1083524,72	458,71								
754	722708,99	1083523,11	458,74								
755	722717,07	1083517,41	459,13								
756	722718,28	1083518,73	459,03								
757	722726,48	1083512,91	459,53								
758	722725,68	1083511,32	459,58								
759	722734,07	1083507,42	460,01								
760	722733,14	1083506,01	460,05								
761	722742,46	1083501,66	460,60								
762	722741,45	1083500,04	460,64								
763	722751,16	1083495,51	461,28								
764	722750,00	1083494,07	461,32								
765	722758,43	1083488,16	461,91								
766	722759,57	1083489,59	461,96								
767	722766,71	1083484,66	462,55								
768	722765,50	1083483,00	462,53								
769	722775,63	1083478,25	463,25								
770	722774,54	1083476,84	463,27								
771	722783,96	1083472,60	464,01								
772	722782,57	1083471,04	463,92								
773	722792,10	1083466,64	464,70								
774	722791,02	1083465,02	464,60								
775	722800,45	1083460,76	465,32								
776	722799,23	1083459,24	465,24								
777	722807,49	1083453,49	465,89								
778	722808,61	1083455,28	465,93								
779	722816,36	1083449,68	466,61								
780	722815,16	1083448,12	466,58								
781	722823,87	1083442,03	467,34								
782	722824,81	1083443,67	467,38								
783	722833,16	1083437,90	468,08								
784	722831,98	1083436,23	468,00								
785	722841,51	1083432,06	468,76								
786	722840,46	1083430,35	468,65								
787	722848,98	1083426,69	469,34								

Schéma zaměřených úseků sanace KSC



Měřítko 1 : 4000

Příloha protokolu č.823/2020/MJ

TKPgeo s.r.o.

GEODETIKÝ PROTOKOL

Zápis o předání výsledků geodetických prací číslo 14/2021/MP

Název stavby: II/112 STRUHAŘOV - oprava pozemní komunikace
Rekonstrukce silnice provozní staničení 6,70-9,48

Číslo zakázky: 20190799

Název akce: Zaměření a výpočet plochy s kubaturou, zpevněného podloží SC před a za železničním mostem.

Stavební objekt: Silnice II/112

Objednatel: BES s.r.o.
Sukova 625, 256 17 Benešov u Prahy

Zhotovitel: TKP geo s.r.o.
Plánská 1854/6
370 07 Č. Budějovice

Pracoviště: TKP geo s.r.o.
Měšická 2697
390 02 Tábor

Souřadnicový a výškový systém : S-JTSK, Bpv

Výchozí technické předpisy:

Zákon č. 200/1994 Sb. o zeměměřictví, vyhláška č. 31/1995 Sb,
ČSN 73 0212 soubor norem o kontrole geometrické přesnosti ve výstavbě(1996)
TKP Technické kvalitativní podmínky staveb pozemních komunikací

Použité podklady:

data z měření

Paré: /4

Zaměřil:	M.Pokorný	Ověřil:	Ing. Jiří Skalák			Převzal:		
Dne:	9.11.2020	Dne:	15. 1. 20201	Číslo:	3/c20201	Dne:		
Zhotovil:	M.Pokorný							
Dne:	14.1.2021							
Předal:	Martin Pokorný							
Dne:	14.1.2021							
za TKP geo s.r.o.		Náležitostmi a přesností odpovídá právním předpisům a podmínkám písemně dohodnutým s objednatel					Za BES s.r.o.	

Přesnost určení souřadnic:

Souřadnice a výšky bodů jsou určeny se směrodatnou odchylkou $\sigma_{x,y}=0,015\text{m}$
a $\sigma_H=0,010\text{ m}$

Použitá vytyčovací síť:

Vytyčovací síť zhotovená firmou TKPgeo s.r.o. Polohově určena průměrováním dvou nezávislých etap zaměření GNSS aparaturou Leica v RTK režimu měření. Výškově vyrovnána trigonometrickou nivelací.

Použité přístroje:

Totální stanice Leica TS16 I 3" R500 (v.č. 3013784) s příslušenstvím, přesnost mHz, V = 1 mgon, md = 1 mm + 1.5 ppm, (kalibr. list č.: 44310/2019, VÚGTK, v. v. i., dne 6.6. 2019, platnost 3roky)

Seznam dokumentace:

Seznam souřadnic a výšek	(1 x A4)
Schéma situace	(1 x A4)

Realizace:

V uvedeném období proběhlo zaměření zhotoveného zpevnění podloží rekonstruované vozovky. Zaměření bylo provedeno čtyřmi body okolo svého obvodu. Výška vrstvy byla zaměřena pásmem. Z naměřených dat je vyhotoven model a v programu MicroStation je vypočten povrch provedeného zpevnění. Následující výsledek je vynásoben výškou vrstvy.

Závěr:

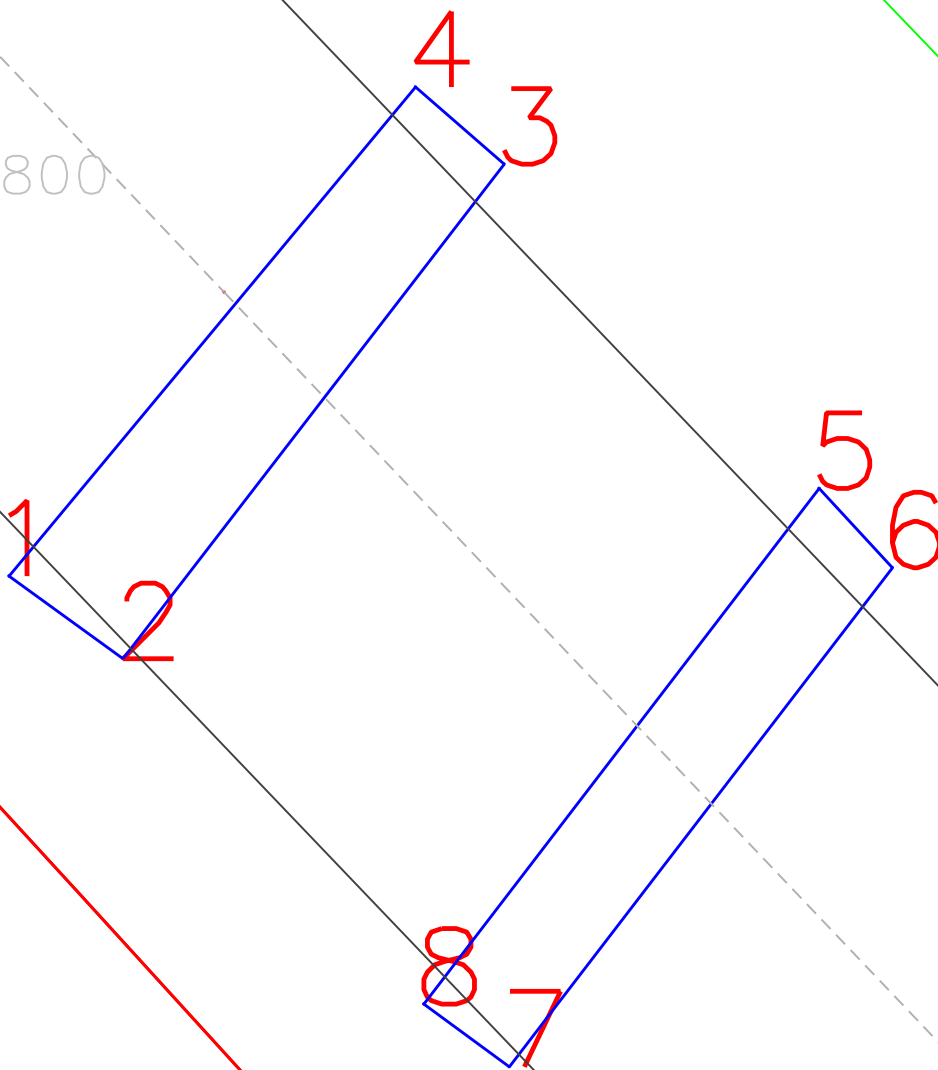
Celková výměra plochy je 26m^2 .
Celková výměra objemu je 7.8m^3 .

Seznam souřadnic a výšek
Souřadnicový systém: S - JTSK
Výškový systém: Bpv

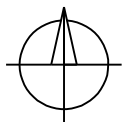
č.b.	Y [m]	X [m]	H [m]
1	723519.477	1082755.797	--
2	723517.966	1082756.892	--
3	723512.929	1082750.347	--
4	723514.097	1082749.332	--
5	723508.756	1082754.641	--
6	723507.793	1082755.691	--
7	723512.863	1082762.294	--
8	723513.991	1082761.463	--

Zaměření betonového podloží

728.800



730.800



— Betonová stabilizace
- - - Osa

Měřítko 1:100
TKPgeo s.r.o.

BES s.r.o.
k rukám pana Josefa Houdka
Sukova 625
256 01 Benešov u Prahy

Váš dopis značky/ze dne

Naše značka
Struha_pdps_do00121

Vyřizuje
Veselá

Místo a datum odeslání
Praha, 11.1.2021

**Věc: „II/112 Struhařov, rekonstrukce silnice – provozní staničení km 6,70 – 9,48“
- vyjádření AD**

Na Vaši e-mailovou žádost ze dne 6.1.2021 o vyjádření k návrhu změn během výstavby výše uvedené akce Vám jako Autorský dozor sdělujeme následující.

Seznámili jsme se s poskytnutými podklady, které se týkají níže uvedených změn a upřesnění rozsahu a provedení stavby. Návrhy změn vychází z předběžných dohod provedených na Kontrolních dnech stavby, což je dokumentováno zápisy ve Stavebním deníku. Dále byly předloženy protokoly příslušných laboratorních zkoušek. Předmět ZBV3 v rámci rekonstrukce silnice II/112 je:

- změna rozsahu sanace krajů vozovky na stavbě.


Po prostudování dostupných podkladů a vzhledem k výše uvedeným skutečnostem Autorský dozor prohlašuje, že se změnami navrhovanými v rámci předloženého ZBV3 souhlasí.

S pozdravem



Ing. Sárka Veselá
Atelier PROMIKA s.r.o.

Přílohy: bez příloh

Vaše č.j.
Naše spis. zn. II/112 Struhařov, rekonstrukce silnice
Naše č.j.
Vyřizuje: Ing. Jindřich Přívratský
Tel.: 
E-mail:
Datum: 21.5.2021

„Sdružení BES – COLAS“

BES s.r.o.
Sukova 625
256 01 Benešov

Věc: II/112 rekonstrukce silnice PS 6,70-9,48– vyjádření TDI k návrhu ZBV 3.

Na Vaši žádost o stanovisko technického dozoru investora k předloženým a níže popsaným změnám během výstavby výše uvedené akce Vám sděluji následující:

ZBV 3. - SO 121.1 Sanace krajů komunikace

Z důvodu zachycení poruch a změn ve větším rozsahu proti předpokladům PDPS v podloží vozovky po odfrézování stávajících asfaltových vrstev komunikace bylo nutno provést sanace podloží vozovky především v oblasti krajnic. Po ověření nedostatečné únosnosti podloží pomocí statických zatěžovacích zkoušek byly sanace provedeny s využitím původně navrženého řezu sanace z PDPS a jeho úpravou variantně dle typu zachyceného podloží (kamenný štět nebo dlažba z žulové kostky), v šířkovém uspořádání nové komunikace za pomoci geomříží, drenáží, šterkodrti nebo stabilizace SC.

Změna byla nezbytná, zjištěná až v průběhu stavby po odkrytí stávající konstrukce, rozsah úprav byl odsouhlasen v rámci KD stavby a geodeticky zaměřen de skutečnosti.

S výše uvedeným návrhem ZBV3 za TDI souhlasím.

S pozdravem



Ing. Jindřich Přívratský, TDI
PUDIS a.s.

Denní záznam stavby

Název akce: 11/M2 - STRUHAŘOV

List číslo: 3.

Datum

Číslo akce: 1764

Počasí: 17°C zatlačeno s deštivými přeháňkami

18.6.2020

Pracovní doba: 7⁰⁰ - 17⁰⁰

Mechanizace: Podvalník, 12kVA, 2x7hp, CISTERNA, FŘEZA 2, PŘEŽKA

Počet pracovníků: 2xTHP, 13řidič, 6xSTROJNÍK

Popis prací: - Fřezování AC s odvozem

- ODSTRANĚNÍ KRAJNICE S ODVOZEM

- ODSTRANĚNÍ KRAJNICE S ODVOZEM

- ODSTRANĚNÍ PRŮVU ZE SUZHU S ODVOZEM

- ČIŠTĚNÍ PŘÍKOPU S ODVOZEM

Vícepráce - Do fřezování o.s. PRŮVU po velké třezě kůlci KAMENNÉ PŘÍDRAŽKĚ

Počasí: 18°C zatlačeno s deštivými přeháňkami

19.6.2020

Pracovní doba: 7⁰⁰ - 17⁰⁰

Mechanizace: Podvalník, 12kVA, 2x7hp, CISTERNA, FŘEZA 2, FŘEZA 1

Počet pracovníků: 2xTHP, 13řidič, 6xSTROJNÍK

Popis prací: - Fřezování AC s odvozem

- odstranění krajnice s odvozem

- ČIŠTĚNÍ PŘÍKOPU S ODVOZEM

- STŘEŽENÍ PRŮVU ZE SUZHU S ODVOZEM

Vícepráce: - Do fřezování o.s. PRŮVU po velké třezě kůlci KAMENNÉ PŘÍDRAŽKĚ

Zápis zhotovitele: Přešního dne srb z struhy
struhy pozor kůlci, fřezování
v místech poblíž žel. přejezdů

Počasí: 18°C dešt

20.6.2020

Pracovní doba: 7⁰⁰ - 16⁰⁰

Mechanizace: 4xNA, 2x7hp, 60

Počet pracovníků: 1xTHP, 2xSTROJNÍK, 4řIDIČ

Popis prací: - STŘEŽENÍ KRAJNICE S ODVOZEM

- ČIŠTĚNÍ PRŮVU S ODVOZEM

Za TDI

Kamenné podložní přetřívání v celém
odfřezovaném úseku, další postup obdobný
tj. SZZ k ověření vhodnosti

Denní záznam stavby

Název akce: 11/112 STRUHÁŘOV

List číslo: 4

Datum

Číslo akce: 1764

22.6.2020

Počasí: 18°C zatlačeno

Pracovní doba: 7⁰⁰ - 17⁰⁰

Mechanizace: 2xLP2D10, 4xNA

Počet pracovníků: 2xSTRANIK, 4xŘIDIČ, 2xTHP

Popis prací: - ČISTĚNÍ PŘÍKOPU S ODVOZEM SUTĚ

- STAŽENÍ KRAVNICE S ODVOZEM SUTĚ

- STAŽENÍ DRNVU ZE SVAZU S ODVOZEM

Zápis TSI

kontrolní den stavby, viz samostatný zápis k D11604

23.6.2020

Počasí: 18°C jasno, 26°C jasno

Pracovní doba: 7⁰⁰ - 17⁰⁰

Mechanizace 2xLP2D10, 4xNA

Počet pracovníků: 2xSTRANIK, 4xŘIDIČ, 2xTHP, 3xgeodet

Popis prací: - ČISTĚNÍ PŘÍKOPU S ODVOZEM SUTĚ

- STAŽENÍ KRAVNICE S ODVOZEM SUTĚ

- STAŽENÍ DRNVU ZE SVAZU S ODVOZEM SUTĚ

- KONTROLA D116

- Změřování vrstev po odřezání vrstevky

23.6.2020

Počasí: 18°C jasno, 29°C jasno

Pracovní doba: 7⁰⁰ - 17⁰⁰

Mechanizace: 3xLP2D10, 5xNA

Počet pracovníků: 2xTHP, 3xSTRANIK, 5xŘIDIČ, 1xLokátor, 3xgeodet

Popis prací: - Změřování vrstev po odřezání vrstevky

- ČISTĚNÍ PŘÍKOPU S ODVOZEM SUTĚ

- STAŽENÍ KRAVNICE S ODVOZEM SUTĚ

- STAŽENÍ DRNVU NA SVAZU S ODVOZEM SUTĚ

- provedení statické zátěžové zkoušky 9x1

24.6.2020

Zápis zhotovitele: zhotovitel provedl statické zátěžové zkoušky

v komunikaci na vrstvě pláň a na levé

a pravé straně křavnice. Výsledky byly

zapsány TD a bude z nich sestaven

protokol. V komunikaci byly výsledky

Denní záznam stavby

Název akce: 11/M2 STRUHAROV

List číslo: 5

Datum

Číslo akce: 1764

U vysoké ~~stěny~~ v úhlových místech, ve v křivce níže a
přechodových, zhotovitel žádá o usnadnění TD.

2, Při provedení kopané soustavy ve stávající 8,00m
(koupa v pažetivku) viz. fotodokumentace. Skládá
vozovky: 30cm ztlumivý HDK, 25cm kamenný štět,
Přáté rostlé terén obkazuje se ze kamenný štět
má provedenou hloubku a místa může mít 16.00m sáhláček
HDK má sebou

Pa TD1

Žádám předat výsledek SŽ a nálezy sonet k porovnání A)
a projektanta SŽ k porovnání a návrhům k tomu k vozovky

Teplota: 19°C jasno - ~~29°C~~ 29°C jasno

Pracovní doba: 7⁰⁰ - 17⁰⁰

Mechanizace: 3x MP226, 5x NA

Počet pracovníků: 3x stavebník, 2x THP

- Popis prací:
- střežení křivice s odvozem suti
 - střežení drnu s odvozem suti
 - čišťení příkopu s odvozem suti

25.6.2020

Teplota: 22°C jasno, 28°C jasno

Pracovní doba: 7⁰⁰ - 17⁰⁰

Mechanizace: 3x MP226, 5x NA

Počet pracovníků: 3x stavebník, 2x THP

- Popis prací:
- střežení křivice s odvozem suti
 - střežení drnu ze suti s odvozem suti
 - čišťení příkopu s odvozem suti
 - kontrola D16

26.6.2020

Denní záznam stavby

Název akce: 11/112 - STRAHAŇLOV

List číslo: 6.

Datum

Číslo akce: 1764

Počasí: 15°C dešt

29.6.2020

~~to~~

Zápis zhotovitele: práce byly přerušeny, kvůli špatným klimatickým podmínkám (silný déšť)

Zápis TDI

Kontrolní den stavby, viz samostatný záznam u přílohy

Počasí: 18°C jasno - 25°C jasno

Pracovní doba: 7⁰⁰

Mechanizace: 2x kopadlo, 2x NA

Počet pracovníků: 2x STRAŠNÍK, 2x NA, 3x THP

Popis prací: - STRŽENÍ KRAJICE S ODVOZEM SUTÍ
- ČISTĚNÍ PŘÍKOPU S ODVOZEM SUTÍ
- KONTROLA DÍO

Počasí: 19°C jasno, 29°C jasno

Pracovní doba: 7⁰⁰ - 18⁰⁰

Mechanizace: 1x kopadlo, 1x NA

Počet pracovníků: 1x THP, 1x THP, 1x STRAŠNÍK, 2x geodet

Popis prací: - Zrušení plochy po odfrézování
- Vytváření osy vozovky
- STRŽENÍ KRAJICE
- ČISTĚNÍ PŘÍKOPU

Zápis TDI

Zadáním předložit výsledky geodetického zaměření skutečného stavu po odfrézování vrstev vozovky k porovnání s rozpočtem TDS a také k případným úpravám konstrukce a nivelet nové vozovky.

Denní záznam stavby

Název akce: 11/112 STĚNAŘOV

List číslo: 7.

Datum

Číslo akce:

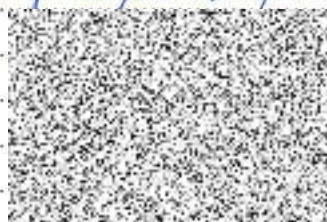
7.7.2020

Zápis T1
kontrolní den stavby - viz samostatný zápis v příloze



14.7.2020

Zápis T2
kontrolní den stavby - viz samostatný zápis v příloze



Počasí: zatáčeno 14°C, 18°C

16.7.2020

Pracovní doba: 7⁰⁰-17⁰⁰

Nedávající: 1+17pádko, 2xNA

Počet pracovníků: 1+THP, 2xNA, 1+strosník, 2+dělník

Popis prací: - kontrola ~~DI0~~ DI0 a obědových cest

- zahájení prací na západní straně vozovky



Počasí: polojasno 15°C, 18°C

17.7.2020

Pracovní doba: 7⁰⁰-18⁰⁰

Nedávající: 1+17pádko, 2xNA, 1+dělník

Počet pracovníků: 1+THP, 1+strosník, 2+řidič, 1+dělník

Popis prací: - Sazba krasu vozovky na levé straně komunikace



Počasí: zatáčeno 15°C, 20°C přiválce deště

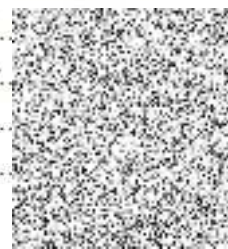
18.7.2020

Pracovní doba: 7⁰⁰-17⁰⁰

Nedávající: 1+17pádko, 2xNA, 1+dělník

Počet pracovníků: 1+THP, 1+strosník, 2+řidič, 1+dělník

Popis prací: - Sazba krasu vozovky na levé straně komunikace



Denní záznam stavby

Název akce: 11/112 - STRUHARŮV

List číslo: 8.

Datum

Číslo akce: 1764.

Počasí: Teplota 15°C, 24°C

20. 7. 2020

Pracovní doba: 7⁰⁰-17⁰⁰

Počet pracovníků: 1+1HP, 2+STROJNÍK, 3+ŘIDIČ, 2+DĚLNÍK

Mechanizace: 2+KYPADLO, 3+MP, NÁŘADÍ

Popis prací: - Bourání hospodářských sjezdů dle ZD

- Sazba krve vzhledem k levé straně.

Počasí: Teplota 15°C, 22°C

21. 7. 2020

Pracovní doba: 7⁰⁰-17⁰⁰

Mechanizace: 2+KYPADLO, 3+MP, NÁŘADÍ

Počet pracovníků: 1+1HP, 2+STROJNÍK, 3+ŘIDIČ, 2+DĚLNÍK

Popis prací: - Bourání hospodářských sjezdů dle ZD

- Sazba krve vzhledem k levé straně komunikace.

Zápis TdI

Kontrolní den stavby - viz samostat. zápis u příloze

Počasí: 16°C - 22°C jasno

22. 7. 2020

Pracovní doba: 7⁰⁰-17⁰⁰

Mechanizace: 2+KYPADLO, 3+MP, NÁŘADÍ

Počet pracovníků: 1+1HP, 2+STROJNÍK, 3+ŘIDIČ, 2+DĚLNÍK

Popis prací: - Bourání hospodářských sjezdů dle ZD

- Sazba krve vzhledem k levé straně komunikace.

Počasí: jasno 14°C - 23°C

23. 7. 2020

Pracovní doba: 7⁰⁰-17⁰⁰

Mechanizace: 2+KYPADLO, 4+MP, NÁŘADÍ

Počet pracovníků: 1+1HP, 2+DĚLNÍK, 2+STROJNÍK, 4+ŘIDIČ

Popis prací: - Sazba krve vzhledem k levé straně komunikace

- Příprava podlaží pro osazení trubek pro hospodářské sjezdy

- Osazení trubek pro hospodářské sjezdy

- kontrola DIO

Denní záznam stavby

Název akce: 11/11/12 - STAVBA ŽUV

List číslo: 9.

Datum

Číslo akce: 1704

Počasí: jasno 15°C, 25°C polojasno

27.7.2020

Mechanizace: 2x Pásové, 4x NA, 1x RADI

Počet pracovníků: 1x THP, 3x dělník, 4x RADI, 2x STROJNÍK

Pracovní doba: 7⁰⁰ - 17⁰⁰

Popis prací: Stavba kráse úroveň na celé státní komunikaci

- osazení betonových trubek pro hospodářské svezdy
- příprava podlahy pro trubky pro hospodářské svezdy
- ÚKLID STAVENIŠTĚ



Počasí: jasno 15°C 20°C

27.7.2020

Mechanizace: 2x Pásové, 4x NA, 1x RADI

Počet pracovníků: 2x THP, 3x dělník, 2x STROJNÍK 4x RADI

Pracovní doba: 7⁰⁰ - 17⁰⁰

Popis prací: Stavba kráse úroveň na celé státní komunikaci

- osazení betonových trubek pro hospodářské svezdy
- příprava podlahy pro betonové trubky pro hospodářské svezdy
- kontrola výtlaků pro hospodářské svezdy
- zástř beton. trubek se zhotovením



Počasí: jasno 16°C 20°C

28.7.2020

Mechanizace: 2x Pásové, 4x NA, 1x RADI

Počet pracovníků: 1x THP, 3x dělník, 2x STROJNÍK, 4x RADI

~~Mechanizace~~ Pracovní doba: 7⁰⁰ - 17⁰⁰

Popis prací: Stavba kráse úroveň na celé státní komunikaci

- osazení betonových TRUBEK pro hospodářské svezdy
- kontrola výtlaků pro hos. svezdy
- zástř betonových trubek se zhotovením
- kontrola DIO a obložení TRAS



Práce TDI

Kontrolní den stavby - u staveniště zřídit v příloze
Trosička do koncových hospodářských svezdů a sanace
kráse vozovky.

Zadání zhotovitele o kompletaci uhlíku RDS (podle
profil) + dovoz do zón v příloze a předložení



Denní záznam stavby

Název akce: 11/112 - Strážnice

List číslo: 10

Datum

Číslo akce: 1764

Počasí: 15°C, 18°C jasno

29.7.2020

Pracovní doba: 7⁰⁰ - 17⁰⁰

Mechanizace: 1x traktor, 2x nářadí

Počet pracovníků: 1x THP, 1x strojíř, 5 dělníků

Popis prací: - Základ hospodářských staveb se zvládnutím
- Konečná údržba hospodářských staveb
- Sazba krve vorky na celé stavení vorky.

Zápis zhotovitelů: práce provedeny kvůli špatným povětrnostním podmínkám (dost)

3.8.2020

Zápis zhotovitelů: práce provedeny kvůli špatným povětrnostním podmínkám (dost)

4.8.2020

Zápis TDI
d) Stavby viz samostatný zápis v příloze

Počasí:

5.8.2020

Pracovní doba: 7⁰⁰ - 18³⁰

Mechanizace: 2x traktor, 2x nářadí

Počet pracovníků: 1x THP, 2x strojíř, 2x řidič, 1x dělník

Popis prací: - ~~traktor~~ Sazba krve vorky vřepových s adozem suti

Počasí:

6.8.2020

Pracovní doba: 7⁰⁰ - 18³⁰

Mechanizace: 1x traktor, 2x nářadí

Počet pracovníků: 1x THP, 2x strojíř, 2x řidič, 1x dělník

Popis prací: - Poplázka štěrku 0-63 do sáze krve vorky
- Poplázka geometrie do sáze krve na l. stavení vorky

Zápis TDI.

Viz samostatných krajích vorky základní provedení kontrolní zatežování zkončí a pře
protokolů

Denní záznam stavby

Název akce: 11/112 - STACHAROV SO 121 List číslo: 11.

Datum

Číslo akce: 1764

Přesí:

7.8.2020

Pracovní doba: 7⁰⁰-16³⁰

Mechanizace: 1x Dřevadlo, 2x MA, 1x Růž, 1x Více.

Počet pracovníků: 1x THA, 1x STRAŽNÍK, 2x ŘIDIČ, 2x PĚLNAŘ

Typ práce: - Pokládka štěrku D-13 se zhutněním v místech sáze
kraje vozovky (levá strana)

- Pokládka geometrie do sáze kraje vozovky (L. STRANA)

Přesí:

8.8.2020

Pracovní doba: 7⁰⁰-16³⁰

Mechanizace: 1x Dřevadlo, 2x MA, 1x Růž, 1x Více.

Počet pracovníků: 1x THA, 1x STRAŽNÍK, 2x ŘIDIČ, 2x PĚLNAŘ

Typ práce: - Pokládka štěrku D-13 se zhutněním pro sáze, krale vozovky
levé strany.

- Pokládka geometrie do sáze krale vozovky (L. STRANA)

Přesí:

10.8.2020

Pracovní doba: 7⁰⁰-16³⁰

Mechanizace: 1x Více, 1x Dřevadlo, 1x Růž, 1x Více, 2x MA

Počet pracovníků: 2x STRAŽNÍK, 2x THA, 2x ŘIDIČ, 2x PĚLNAŘ

Typ práce: - Pokládka D-13 se zhutněním pro sáze, krale vozovky
levé strany

- Pokládka geometrie do sáze krale vozovky (L. STRANA)

Zápis TDI

11.8.2020

Kontrolní den stavby - už samostatný zápis v příloze.

Probíhá sanace kraje komunikace LS cca 45-9,2

a zahápení těžem krajnice pro sanaci cca 75.

Základní předložit konečné návrhy úprav skladby

konstrukce vozovky s ohledem na bonitu podkladů vizuál.

z k) c. 1.1. Na zahápení postupovat v ohledem na PR

Denní záznam stavby

Název akce: 11/112 STROHÁŘOV

S.D.C.1

List číslo: 12

Datum

Číslo akce: 1764 SO 121, 182, 190, 193

4APIS ZHOTOVILS:

11.8.20

ZHOTOVILS POKRAČOVSE V SANACIČNÍM PRACEM
KRAJIS VOZOUKY A UTVZVAL PROJEDAVNIA STRAUSY
VE KONCEPČNÍM NÁVRHU ÚPRAVY SKLADBY

ÚTERÝ

POČASÍ: 18° - 24°C JASNO

11.8.20

STAV: 2xTHP, 2xDĚLNÍK, 2xSTROJNÍK

ÚTERÝ

PRAC.DOBÁ: 11⁰⁰ - 12⁰⁰ - 16⁰⁰

MUCHANIZACE: 1xVALEK, 1xDH.311, 4xKOTVA

PRÁCE: - POKLÁDKA 0-32 ŠD SE ZHOTOVENÍM PRO
SANACE KRAJIS VOZOUKY

- POKLÁDKA GEOMETRIE DO SANACE KRAJIS
VOZOUKY S DŘEVNÍMI TRUBEKOU

POČASÍ: 17° - 30° JASNO

12.8.20

STAV: 2xTHP, 4xDĚLNÍK, 4xSTROJNÍK

STŘEDA

PRAC.DOBÁ: 11⁰⁰ - 12⁰⁰ - 16⁰⁰

MUCHANIZACE: 1xVALEK, 2xDH.311, 4xDĚLNÍK

PRÁCE: - ODĚBNÍ KRAJICE NAPRAVIT STRANU

VE SMĚRU STANIČNÍ CCA 10M OD
SOROZ

- POKLÁDKA 0-32 ŠD SE ZHOTOVENÍM PRO
SANACE KRAJIS VOZOUKY LEVA STRANA
OD PAMÁTKU SMĚR STROHÁŘOV

- POKLÁDKA GEOMETRIE SANACE KRAJICE
S DŘEVNÍMI TRUBEKOU

- BYLI PROVZDĚNÍM STATICKÉ ZKOUŠKY
NA SANACI KRAJIS VOZOUKY LEVA STRANA
OD PAMÁTKU SMĚR STANIČNÍ CCA 10M

Za TDI.

Kontrola stavu. To vyhodnocení sádelm mědlo a
výsledku protokoly s 22

Denní záznam stavby

Název akce: 11/112 STROUHÁŘOV

S.D.C.1

List číslo: 13

Datum

Číslo akce: 11264 SO 121, 182, 190, 193

Počasí: 16°C = 31°C JASNO

13.8.20

STAV. 2xTHP, 2xVÁLCE, 2xDH 3M, 4xDOPLET, 4xBR. DOŠKA

PRAC. DOBA: 14⁰⁰ 11⁰⁰ 12⁰⁰ 16³⁰

PRÁCE: - ODTEŽENÍ KRAJS VOROVKY PRO MĚSÍ
SÁKACÍ CCA 200M SMĚR: PRAVA STRANA
KOMUNIKACE VE SMĚRU STANICEU OD SO 202
K PAMÁTKU.

- ODVOZ ODTEČNÉ ŽSTINY

- PROVÁDĚNÍ SÁKACÍ KRAJS VOROVKY
LEVA STRANA VE SMĚRU STANICEU OD
PAMÁTKU SMĚR STROUHÁŘOV CCA 100M.

- KONTROLA DOPRAVNÍHO ZNAČENÍ
OBJEKTOVÉ PRÁHY



Počasí: POLOJASNO 16°C = 30°C

14.8.20

STAV. 2xTHP, 2xVÁLCE 4x, 4x STROUČEK

PRÁCE

PRAC. DOBA: 14⁰⁰ 11⁰⁰ 12⁰⁰ - 16³⁰

MISCHMUNIFACE: 1xVÁLCE, 2xDH 3M, 4xDOPLET, 4xBR. DOŠKA

PRÁCE: - ODTEŽENÍ KRAJS VOROVKY
PRO SÁKACÍ CCA 200M PRAVA STRANA
VE SMĚRU STANICEU SMĚR: OD SO 202
K PAMÁTKU

- ODVOZ VÍTEČNÉ ŽSTINY NA DŠTONU

- PROVÁDĚNÍ SÁKACÍ KRAJS VOROVKY

LEVA STRANA SMĚR STROUHÁŘOV CCA 100M



Počasí: POLOJASNO 15°C = 25°C ZÁHMLENO

15.8.20

STAV. 1xTHP, 4x STROUČEK

SOKOTA

PRAC. DOBA: 14⁰⁰ 11⁰⁰ 12⁰⁰ 16³⁰

MISCHMUNIFACE: 2xDH 3M, 4xDOPLET, 4xBR. DOŠKA

PRÁCE: - ODVOZ DĚŘEVNÍKŮ KOSTKY

- ODTEŽENÍ KRAJS VOROVKY PRAVA STRANA
OD SO 202 SMĚR PAMÁTKU, ODVOZ ŽSTINY

- NA DŠTONU CCA 100M

- PROVÁDĚNÍ SÁKACÍ KRAJS VOROVKY

LEVA STRANA OD PAMÁTKU SMĚR STROUHÁŘOV

- UČIŠŤOVÁNÍ 4,50 MURŮV Z DR. TRUBICOU CCA 100M



Denní záznam stavby

Název akce: 1/112 SRUHAŘOV

SD.C.1

List číslo: 14

Datum

Číslo akce: 1464 SO 121, 181, 190, 193

V PONDĚLÍ 17.8.20 BYLY ZASTAVENY TRASY 17.8.20
PRÁCE Z DŮVODU UJAVĚNÍ KOMUNIKACE PONDĚLÍ
SO 201, 202, 203 UKLADKY PRŮVA KLUKOVY
NA TĚCHTO OBJEKTECH

- KONTROLA DÍO ORBÍZOVÉ TRASY

POČASÍ: POKOJASNO 16°C ÷ 24°C

18.8.20
ÚTERÝ

PRAC. DOBA: 4^h 11⁰⁰ 12⁰⁰ 16⁰⁰

STAV: 2x THP, 6x SPROVNÍK, 4x DEŽNÍK

MECHANIZACE: 1x VALK, 2x DH 3M, 3x DOPOR, VYKOPÁČKA

PRÁCE: - ODŠEDNÍ KRÁJŮ VOZOVY PRAVA

STRANA VE SMĚRU STANIČNÍ

V ÚROVNI PONDĚLÍ, ODVOZ ŽOTINY NA
DEPONII

- PONDĚNÍ ŠANCO KRÁJŮ VOZOVY

LEVA STRANA SMĚR STANIČNÍ OD PONDĚLÍ

VE STRUKTURU CCA 100M SD 0-63; 0-32

Za TDI

Kontrolní den stavby, viz samostatný záznam v příloze

POČASÍ: 14°C ÷ 23°C POKOJASNO

19.8.20
STŘEDA

STAV: 2x THP, 4x SPROVNÍK, 2x DEŽNÍK

MECHANIZACE: 1x VALK, DH 3M, 2x DOPOR

PRAC. DOBA: 4^h 11⁰⁰ 12⁰⁰ 16⁰⁰

PRÁCE: - ODŠEDNÍ KRÁJŮ VOZOVY PRAVA

STRANA OD SO 202 SMĚR K PAMÁTKOVÉ

- ODVOZ VYKOPOVÉ ŽOTINY NA

DEPONII CCA 100 m

Denní záznam stavby

S.D.C.1

Název akce: 11/112 STROHAŘOU

List číslo: 15

Datum

Číslo akce: 1464 SO 121, 181, 190, 193

Podasí: 14°C - 20°C JASNO

20. 9. 20

PRAC. DOBA: 8⁰⁰ - 11⁰⁰ 12⁰⁰ - 16²⁰

STURTEK

STAV: 2xTHP, 3x STROVNÍK, 2x DĚLNÍK

MECHANIZACE: 1x DH 311; 1x VALEC; 1x DOPPEL
HYBR. DĚKA

- PRÁCE:
- ODŘEZÁNÍ ZEMINY KRAJE VOZOVKY PRAVA' STRANA SMĚR OD SO 202 K PAMÁTNÍKU CCA 150m
 - ODVOZ ZEMINY NA DĚPONII
 - ODŘEZÁNÍ ZEMINY KRAJE VOZOVKY PRAVA' STRANA OD KOLESI' K PAM. A ODVOZ ZEMINY

Podasí: 15°C - 31°C JASNO

21. 9. 20

STAV: 2xTHP, 6x STROVNÍK, 6x DĚLNÍK

PAJTEK

PRAC. DOBA: 7⁰⁰ - 11⁰⁰ 12⁰⁰ - 16³⁰

MECHANIZACE: 2x DH 316; 1x DH 306; 5x DOPPEL
KUTNÍ DĚKA

- PRÁCE:
- SANACE KRAJE VOZOVKY LEVA' STRANA OD KOLESI' K PAMÁTNÍKU V DĚLCE CCA 150m SO 32-63; 0-32, S DVOUBĚH S)
 - VÝKOPOVÉ PRÁCE SANACE KRAJNIC PRAVA' STRANA OD PAMÁTNÍKU SMĚR SO 201 CCA 250m, ODVOZ ZEMINY NA DĚPONII
 - VÝKOPOVÉ PRÁCE KRAJE VOZOVKY NEVHODNÉ ZEMINY LEVA' PRAVA' STRANA OD KŘÍŽOVÁNÍ VĚSTNÍK SMĚR SO 203 CCA 250m ODVOZ ZEMINY
 - KONTROLA DÍLO ORGANIZACE PRÁCE
 - BROSKY PRŮSTUPNOSTI 4x VÍŠ PROTOOL.

Denní záznam stavby

Název akce: 11/112 STROHAŘOV S.D.C.2 Datum

Číslo akce: 1464 SO 121, 182, 190, 193 1 List číslo:

POČASÍ: 16°C = 25°C POKOJASNO, VASNO 22.8.20

STAV: PĚNEKVA, 4x STROUČEK, 4x DĚLNÍK VÍZ. SČITOKO, SOŠOTA

PRAC. DOBA: 4⁰⁰ 11⁰⁰ 12⁰⁰ 14⁰⁰

MECHANIZACE: 2x DH 316, 2x DUMPOR, HUTNICE, DESKA

PRÁCE: - ODŘEZÁNÍ KRAJE VOZOVKY, PRAVA

STRANA 8,8 km - 9,0 km PRO SANACI

- ÚPRAVA KRAJE VOZOVKY PRO SANACI

OD 7,8 DO 8,4 km

- ODVOZ BĚTINY NA DEPONII



POČASÍ: 13°C = 22°C POKOJASNO 24.8.20

STAV: SOŠOTA, PĚNEKVA, 5x STROUČEK, 4x DĚLNÍK PONDĚLÍ

PRAC. DOBA: 4⁰⁰ 11⁰⁰ 12⁰⁰ 14⁰⁰

MECHANIZACE: 2x DH 316, 3x DUMPOR, HUTNICE, DESKA

PRÁCE: - ODŘEZÁNÍ 3 ŘADY KOSTEK V

STRANIČNÍ 7,8 - 8,4 km, ODVOZ

NA DEPONII

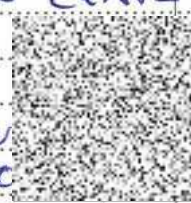
- NAVAŽENÍ SD. 0 - 32 ŽLUTOU HLADVICI

- HLOUBENÍ 24M, ODSTRANĚNÍ KRAJNICE

PRAVA STRANA 7,3 - 7,5 km, ODVOZ

BĚTINY NA DEPONII PRO SANACI KRAJE

VOZOVKY



BYLA PROVĚDĚNA SONDA KRAJE VOZOV 24.8.20

KDE BYLO ZJELNO (ZASTŘENO) STĚT C

OSY STRANIČNÍ P1 P2 2,8 m ŽDĚ

UTYČENÍ SANACE V ŠÍŘI 1,40 m.



POČASÍ: 13°C = 22,5°C VASNO 25.8.20

STAV: SOŠOTA, PĚNEKVA, 6x STROUČEK, 4x DĚLNÍK

PRAC. DOBA: 4⁰⁰ 11⁰⁰ 12⁰⁰ 16⁰⁰

MECHANIZACE: DH 316 2x, DUMPOR 4x, VIBR. DESKA

