

INVESTIČNÍ ZÁMĚR VE STRATEGICKÉ PRŮMYSLOVÉ ZÓNĚ HOLEŠOV

Identifikace investora

Název společnosti: MARO Engineering s.r.o.
Sídlo: Zlínská 241, Fryšták
IČ: 02406161
DIČ: CZ02406161
Kontaktní údaje: Jiří Maroň, info@maroeng.com, +420 736 541 567
www.maroeng.com
Stávající provoz: Holešovská 166, Fryšták - areál ZDV
Společnost byla založena: 2013
Vlastnická struktura (majetkové podíly): Jiří Maroň - jednatel se 100% vlastnickým podílem

Základní ekonomické údaje:

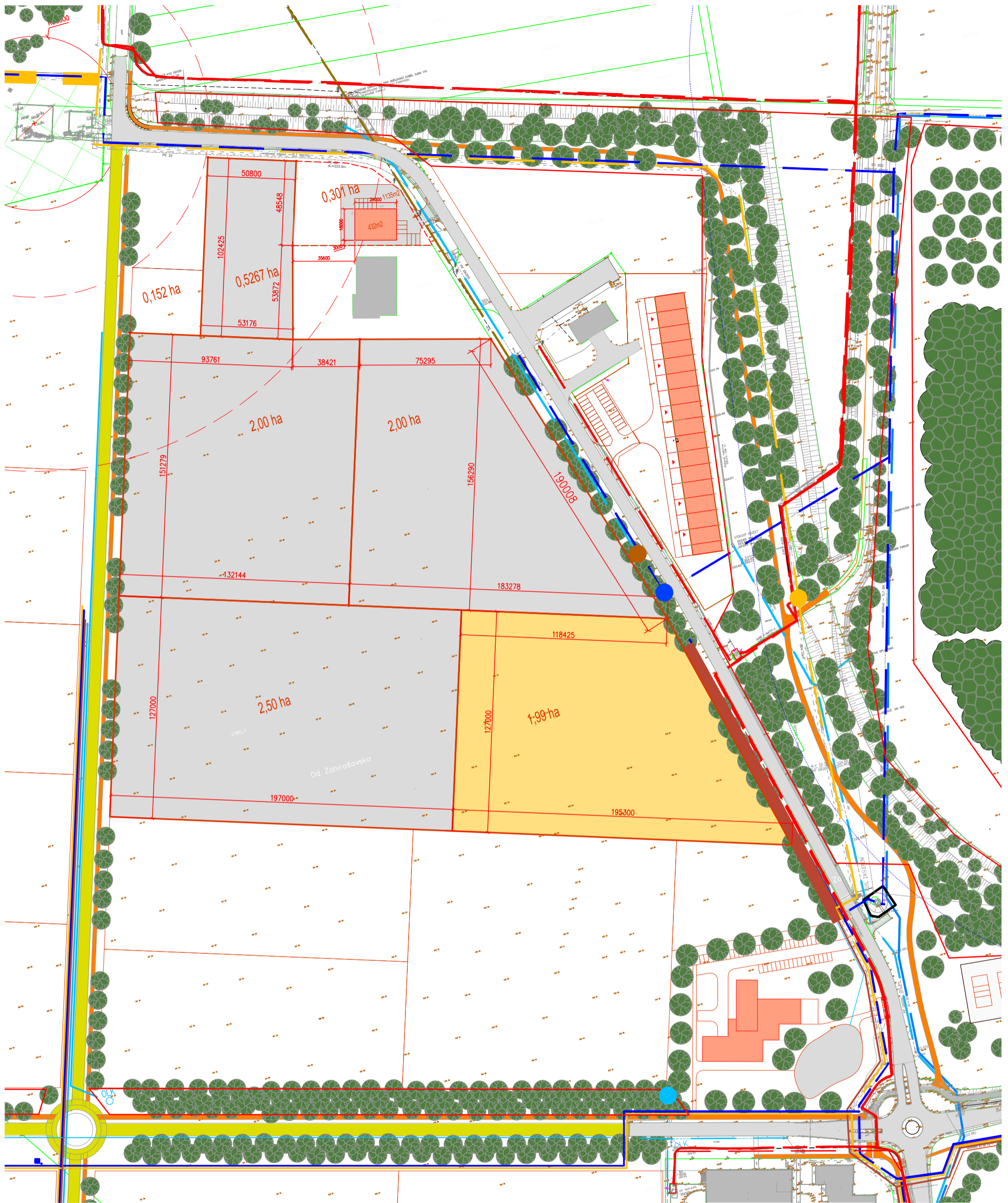
- Společnost dosahuje roční obrát: 10 mil Kč.

Činnost společnosti

- **Registrace ekonomické činnosti výroby (CZ-NACE) hlavní, případně další významné:**
- 28960 – návrh a výroba vyfukovacích forem pro výrobu plastových součástí (např. rozvody klimatizací pro automobily, nádoby na tekutiny, kufry na nářadí, atd.).
- 28290, 28990 – návrh a výroba jednoúčelových strojů pro automatizaci výroby, návrh a výroba měřících přípravků, návrh a výroba dokončovacích přípravků, návrh a výroba strojních součástí pro silniční techniku (silniční váhy dopravních prostředků, přístroje mě zjišťování aktuálního stavu vozovky.) návrh a výroba výrobků pro sanitární techniku (např. rozdělovače pro podlahové topení a rozvody vody).
- **Popis nejdůležitějších činností a produktů společnosti:**
Konstrukce a výroba vyfukovacích forem, jednoúčelových strojů a strojních součástí. Dále výzkum, vývoj a výroba dopravní techniky pro společnost CROSS Zlín, a.s

Základní informace o investičním záměru v SPZ Holešov

- **Popis:** např. "Výstavba areálu společnosti pro nové sídlo společnosti, provozovnu vývoje, výrobu a skladování."
- **Činnosti vykonávané v SPZ Holešov: uvést popis činností + CZ NACE + podíl jednotlivých činností v %:**
- 28960 – (50%) návrh a výroba vyfukovacích forem pro výrobu plastových součástí (např. rozvody klimatizací pro automobily, nádoby na tekutiny, kufry na nářadí, atd).
- 28290, 28990 – (30%) návrh a výroba jednoúčelových strojů pro automatizaci výroby vyfukovaných výrobků, návrh a výroba dokončovacích přípravků pro dokončování vyfukovaných výrobků.
- 28290, 28990 (15%) vývoj a výroba strojních součástí pro silniční techniku (silniční váhy dopravních prostředků, přístroje na zjišťování aktuálního stavu vozovky), návrh a výroba výrobků pro sanitární techniku (např. rozdělovače pro podlahové topení a rozvody vody).
- 28290, 28990 – (5%) návrh a výroba měřících přípravků.
- **Požadavky na rozvojovou plochu:** předpokládaná požadovaná velikost plochy pro výstavbu (cca 0,301ha).
- **Požadavky na technické parametry IS (požadavky na inženýrské sítě, kapacitu energií, další technické požadavky investice, internetové připojení, atd), zejména:**
 - o Požadavky na elektrickou energii: Elektrický příkon cca 300A – VN.
 - o vodu, splaškovou kanalizaci, max. 20 sob.
 - o plyn.: není požadována plynová přípojka.
 - o Intenzita dopravy (kamiony, osobní) 1 kamion – 2x týdně, 8 osobních automobilů / denně.
 - o Možnost vzniku ekologické zátěže Běžná kovoobráběcí výroba za požití standardních řezných kapalin.
- **Ostatní požadavky spojené se záměrem:**



PŘIPOJENÍ NA STÁVAJÍCÍ SÍŤ

- PŘIPOJOVACÍ BOD DEŠŤOVÁ KANALIZACE
- PŘIPOJOVACÍ BOD SPLAŠKOVÁ KANALIZACE
- PŘIPOJOVACÍ BOD VODA
- PŘIPOJOVACÍ BOD PLYN
- PŘÍPOJKU ŘEŠÍ EON

VYPRACOVAL	ODP. PROJ. PROFESE ING. ARCH. MILAN KUŽELA	KONTROLOVAL	HL. INŽ. PROJEKTU ING. VLADAN KOČOUREK
------------	---	-------------	---

MÍSTO STAVBY: HOLEŠOV, VŠETULY, ZAHNAŠOVICE, MARTINICE

STAVEBNÍK: ZLINSKÝ KRAJ

CENTROPROJEKT GROUP a.s.
STEFÁNIKOVA 167
760 01 ZLÍN



FORMÁT	
DATUM	V. 2021
STUPEŇ	
MĚŘÍTKO	
ZAK. ČÍSLO:	
ARCHIVNÍ KÓD	STAVBA
	ČÍS. VÝKRESU
	2_05_2021

SITUACE – STŘED