



KRPS- 90074-25/ČJ-2021-0100AO-VZ

Identifikátor VZ: N006/21/V00019986

ISPROFIN: 114V192001019

Počet listů: 6

Přílohy: 3/5

KUPNÍ SMLOUVA

uzavřená v souladu s § 2079 a násl. zákona č. 89/2012 Sb., občanský zákoník,
v platném znění (dále jen „**občanský zákoník**“ a „**smlouva**“)

Níže uvedeného dne, měsíce a roku byla uzavřena mezi smluvními stranami smlouva tohoto znění:

ČI. I Smluvní strany

TRASO s.r.o.

Zastoupená: , jednatelem společnosti
Sídlo: Markova 1767, 744 01 Frenštát pod Radhoštěm
IČ: 25390490
DIČ: CZ25390490
Bankovní spojení: Komerční banka Nový Jičín
Číslo účtu: 107-2800740217/0100
Telefon: 
e-mail: 
Datová schránka: t2p76tz

Zapsána v obchodním rejstříku vedeném Krajským soudem v Ostravě oddíl C, vložka 17288,
(dále jen „**prodávající**“)

a

Česká republika – Krajské ředitelství policie Středočeského kraje

Zastoupená: Miladou Benešovou, vedoucí odboru správy majetku
Sídlo: Na Baňích 1535, 156 00 Praha 5 - Zbraslav
IČ: 75151481
DIČ: CZ75151481
Bankovní spojení: ČNB Praha
Číslo účtu: 507432881/0710
Telefon: 
e-mail: 
Datová schránka: 2dtai5u

(dále jen „**kupující**“)

Čl. II Předmět smlouvy

1. Prodávající se zavazuje dodat kupujícímu pro potřeby KŘP Středočeského **2 kusy cisternových přívěsů pro přepravu PHM BA typové označení „Plošinový přívěs silniční DN 850 HEFA pro přepravu přepravního obalu IBC 31A konkrétně paliva BA 95“ a 2 kusy cisternových přívěsů pro přepravu PHM NM typové označení „Plošinový přívěs silniční DN 850 HEFA pro přepravu přepravního obalu IBC 31A konkrétně paliva NM“** (dále jen „zboží“), níže podrobně specifikované. Předmětem smlouvy je i základní seznámení s obsluhou, které je součástí dodávky a nebude účtováno, dodání nezbytné dokumentace (návod k použití) popř. certifikátů ke zboží v českém jazyce (dále jen „dokumentace“) a doprava do místa plnění.
2. Kupující se zavazuje, v případě naplnění podmínek smlouvy, zboží a dokumentaci převzít a uhradit kupní cenu prodávajícímu.
3. Specifikace předmětu:
 - a) Kvalitativní určení:

Zboží musí odpovídat technickým specifikacím, uvedených v příloze č. 1 a příloze č. 2, které jsou nedílnou součástí této smlouvy. Zboží musí být nepoužívané, funkční, nerenované, kompletní a homologované pro Českou republiku.
 - b) Kvantitativní určení:

Počet kusů zboží uvedený příloze č. 1 a příloze č. 2, které jsou nedílnou součástí této smlouvy, představuje maximální množství, jež je kupující oprávněn odebrat na základě této smlouvy.

Čl. III Kupní cena

1. Cena stanovena bez DPH ve výši	642 080,00 Kč
2. DPH 21% ve výši	134 836,80 Kč
3. CELKEM	776 916,80 Kč

- Slovy: sedmsetšedesátšesttisícdevětsetšestnáct korun českých osmdesát haléřů
4. Cena zahrnuje veškeré náklady spojené s koupí zboží, jeho skladováním, dopravou do místa plnění, pojištěním, clem, předáním a převzetím zboží v místě plnění. Zaškolení obsluhujícího personálu bude provedeno zdarma. Stanovená cena je cenou nejvýše přípustnou.

Čl. IV

Doba a místo plnění

1. Prodávající je povinen dodat smlouvené zboží na své náklady **do 16 týdnů** od nabytí účinnosti této smlouvy, nejpozději však do **15.12.2021**.
2. Místem plnění je:
 - a) **Krajské ředitelství policie Středočeského kraje, Poříčnické oddělení Labe, ul. Pod Eliškou 13, 288 02 Nymburk**, dodání 1 kusu cisternového přívěsu pro přepravu PHM BA a 1 kusu cisternového přívěsu pro přepravu PHM NM,
 - b) **Krajské ředitelství policie Středočeského kraje, Na Baních 1535, 156 00 Praha 5 – Zbraslav**, dodání 1 kusu cisternového přívěsu pro přepravu PHM BA a 1 kusu cisternového přívěsu pro přepravu PHM NM.
3. Dodávka zboží je splněna jeho převzetím oprávněným zaměstnancem kupujícího, kterým je:
 - a) **ppor. Bc. Milan Matyáško – tel. č.:** [REDACTED], [REDACTED]
 - b) **ppor. Mgr. David Bernard – tel. č.:** [REDACTED], [REDACTED]
4. Za datum dodání smlouveného zboží se považuje den, kdy budou provedena potřebná proškolení a ve kterém převezme kupující zboží od prodávajícího. Převzetí bude prokázáno datovaným podpisem na kterémkoliv průvodním dokladu.
5. Kupující se stává vlastníkem zboží, v okamžiku jeho předání prodávajícím, po potvrzení dodacího listu.

Čl. V

Platební podmínky

1. Prodávající je oprávněn fakturovat kupní cenu až po dodání a potvrzení převzetí zboží kupujícím a fakturu vystaví do 5 dnů po dodání zboží.
2. Faktura je splatná do 21 dnů od jejího doručení kupujícímu.
3. Faktura musí obsahovat náležitosti podle § 435 zákona č. 89/2012 Sb., občanský zákoník a náležitosti podle § 28 a § 29 zákona č. 235/2004 Sb., o dani z přidané hodnoty, ve znění pozdějších předpisů.
4. Faktura se považuje za proplacenou okamžikem odepsání fakturované částky z účtu kupujícího ve prospěch účtu prodávajícího.
5. Kupující není v prodlení s placením fakturované částky, jestliže vrátí fakturu prodávajícímu do 5 dnů od jejího doručení proto, že faktura obsahuje nesprávné údaje nebo je vystavena

v rozporu s touto smlouvou. Konkrétní důvody je kupující povinen uvést zároveň s vrácením faktury. Faktura bude zaslána na adresu kupujícího ve dvou vyhotoveních. Nebude-li faktura označena tak, jak je uvedeno v odstavci 3 a nebude-li ve dvou vyhotoveních, je kupující oprávněn ji vrátit prodávajícímu, aniž by se tímto dostal do prodlení s její splatností. U nové nebo opravené faktury běží nová lhůta splatnosti.

6. Zálohu kupující neposkytuje.
7. V případě, že bude prodávající ke dni zdanitelného plnění zveřejněn podle § 106a zákona č. 235/2004 Sb., o dani z přidané hodnoty jako nespolehlivý plátcce, nebo uvede jiný účet, než je uveden v „Registru plátců DPH“ podle § 109a zákona č. 235/2004 Sb., o dani z přidané hodnoty, kupující uhradí prodávajícímu, který je plátcem DPH, pouze základ daně a úhradu daně provede dle § 109a zákona č. 235/2004 Sb., o dani z přidané hodnoty.
8. Lhůta splatnosti faktury činí nejméně 21 kalendářních dnů ode dne jejího doručení kupujícímu. Pokud prodávající doručí fakturu kupujícímu v období od 15. prosince aktuálního kalendářního roku do 28. února následujícího kalendářního roku, činí splatnost takto doručené faktury 60 kalendářních dnů ode dne doručení takové faktury kupujícímu, a to z důvodů kogentních rozpočtových pravidel kupujícího.

Čl. VI

Podstatné porušení smlouvy

Smluvní strany pokládají za podstatné porušení smlouvy:

1. Dodání takového zboží, které neodpovídá požadované specifikaci dle čl. II této smlouvy, popř. dodání zboží, které nevykazuje potřebnou kompatibilitu se zařízením kupujícího, se kterým mělo být užíváno.
2. Nedodání zboží ani do 10 dnů po uplynutí dodací lhůty.
3. Nedodání náhradního zboží podle záručních podmínek do 15 dnů po vrácení vadného zboží.

Čl. VII

Záruka

1. Prodávající prohlašuje, že zaručuje dohodnuté vlastnosti zboží podle záručních podmínek, a to po dobu 24 měsíců, vyjma školení.
2. Reklamace v záruční době bude zajištěna prodávajícím na provozovně kupujícího. Prodávající je povinen započít reklamační úkony do 2 pracovních dnů od výzvy kupujícího.

3. Nebude-li započata reklamace podle odstavce 2 nebo nedojde-li k odstranění požadované záruční vady v dohodnuté době, má kupující právo na dodání nového materiálu za materiál reklamovaný, stejné kvality a stejného výrobce.

Čl. VIII

Smluvní pokuta a úroky z prodlení

1. Nedodá-li prodávající zboží do uplynutí dodací lhůty, zaplatí kupujícímu smluvní pokutu ve výši 0,2 % z ceny nedodaného zboží za každý, byť i započatý, den prodlení. Zaplacením smluvní pokuty není dotčen nárok kupujícího na náhradu škody v částce převyšující zaplacenou smluvní pokutu.
2. Nezaplatí-li kupující kupní cenu včas, je povinen zaplatit prodávajícímu úrok z prodlení ve výši 0,05 % z dlužné částky bez DPH za každý, byť i započatý, den prodlení.

Čl. IX

Odstoupení od smlouvy

1. Odstoupení od smlouvy se řídí ustanovením § 2001 a násl. občanského zákoníku.
2. Kupující je též oprávněn odstoupit od smlouvy z důvodu probíhajícího insolvenčního řízení vůči prodávajícímu.
3. Účinky odstoupení od smlouvy nastávají okamžikem doručení písemného projevu vůle odstoupit od této smlouvy druhé smluvní straně. Odstoupení od smlouvy se nedotýká zejména nároku na náhradu škody a smluvní pokuty.

Čl. X

Závěrečná ustanovení

1. Smlouva nabývá platnosti dnem jejího uzavření, tj. dnem jejího podpisu zástupci smluvních stran a účinnosti nejdříve dnem jejího zveřejnění v registru smluv dle zákona č. 340/2015 Sb., o registru smluv.
2. Obě smluvní strany prohlašují, že smlouva nebyla uzavřena v tísní, ani za jednostranně nevýhodných podmínek a na důkaz toho připojují své vlastnoruční podpisy.
3. Tato smlouva může být měněna nebo doplňována jen písemnými, očíslovanými dodatky odsouhlasenými zástupci obou smluvních stran, které se stanou nedílnou součástí této smlouvy.

4. Smluvní strany se dohodly, že případné postoupení práv a povinností ze smlouvy nebo její části ve smyslu § 1895 občanského zákoníku třetí osobě, je možné jen na základě dodatku ke smlouvě, uzavřeném ve smyslu odst. 3 čl. X. smlouvy.
5. Postoupení pohledávky vzniklé z této smlouvy je možné pouze na základě písemného souhlasu kupujícího.
6. Z důvodů právní jistoty smluvní strany prohlašují, že jejich závazkový vztah založený touto smlouvou se řídí českým právním řádem, zejména občanským zákoníkem.
7. Smluvní strany se zavazují, že veškeré spory vzniklé v souvislosti s realizací této smlouvy budou řešeny smírnou cestou. Nedojde-li k dohodě, budou spory řešeny před příslušnými obecnými soudy.
8. Smluvní strany souhlasí se zveřejněním této smlouvy na veřejně přístupném elektronickém portálu.
9. Smlouva je sepsána ve 3 stejnopisech, z nichž 2 obdrží objednatel a 1 zhotovitel.
10. Nedílnou součástí smlouvy jsou následující přílohy:
 - Příloha č. 1 – „Specifikace cisternového přívěsu pro PHM BA“, sestávající se ze 2 stran textu.
 - Příloha č. 2 – „Specifikace cisternového přívěsu pro PHM NM“, sestávající se ze 2 stran textu.
 - Příloha č. 3 – „Krycí list nabídky“, sestávající se z 1 strany textu.

Za prodávajícího:

Ve Frenštátě pod Radhoštěm dne 8.10.2021



jednatel společnosti TRASO s.r.o.

Za kupujícího:

V Praze dne 30-09-2021



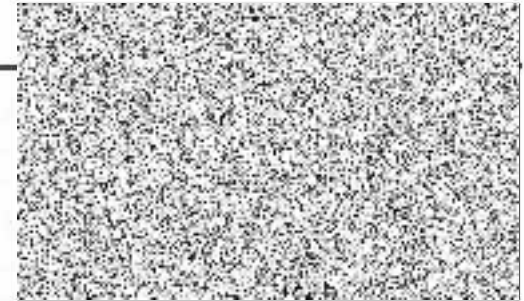
Milada Benešová
vedoucí odboru správy majetku

Specifikace cisternového přívěsu pro PHM BA

Typové/výrobní označení: **„Plošinový přívěs silniční DN 850 HEFA pro přepravu přepravního obalu IBC 31A konkrétně paliva BA 95“**
(doplň dodavatel)

Požadované technické a funkční vlastnosti	Požadovaná hodnota	Splňuje ANO/NE Dodavatel uvede jednu z možností	Hodnota garantovaná dodavatelem (doplň dodavatel)
Provedení	přípojně vozidlo kategorie 01-02 (za vozidlo do 3,5t)	ANO	O2
Počet náprav	1 nebo 2	ANO	1
Celková hmotnost přívěsu	max. 1 400 kg	ANO	1.300 kg
Provozní hmotnost přívěsu	max. 480 kg	ANO	480 kg
Délka	max. 3100 mm	ANO	3.100 mm
Šířka	max. 1650 mm	ANO	1.650 mm
Výška	max. 1700 mm	ANO	1.700 mm
Obsah nádrže	800 - 850 l	ANO	850 lt
Součástí podvozku je	elektroinstalace 12V	ANO	12V
	opěrné kolečko	ANO	automatické
	brzděný podvozek	ANO	nájezdová brzda
	rezervní kolo	ANO	1x
	přípojně zařízení - koule ISO50	ANO	ISO 50
Na plošině přívěsu je umístěno	dvouplášťová nádrž	ANO	dvouplášťová ocelová nádrž DN 850
Na víku nádrže jsou	odkalovací armatura	ANO	1 ks
	odvzdušňovací armatura	ANO	1 ks s přetlakový- podtlakovým bezpečnostním ventilem
	měrná tyč v nádrži	ANO	1 ks
	armatura určená pro plnění nádrže se závitem	ANO	1 ks s rychlospojkou Gossler
	sací potrubí k čerpadlu	ANO	1 ks
Součástí přívěsu je	uzamykatelná ocelová skříňka v zadní části	ANO	1 ks RAL 5005
	mechanický průtokoměr	ANO	1 ks K 33 ExII
	palivový filtr s vodním separátorem	ANO	1 ks 30 mikr.
	automatický navijec výdejní hadice s hadicí o délce min. 15m	ANO	15m DN 25
	čerpadlo 12V s výkonem min. 40lt/min	ANO	pouze 12V ExII až 70 lt/min
	výdejní pistole	ANO	A 60 automatická
	na silnici i do terénu	ANO	silnice a lehký terén
	Schválení vozidla (zástavby) v této úpravě pro provoz na pozemních komunikacích, dle zákona o silničním provozu 361/2000 Sb.	ANO	
	Schváleno Ministerstvem dopravy ČR pro hromadné přestavby.	ANO	MD-16153/2021-150/1
	Zapsáno v technickém průkazu přívěsu, jako přestavba plošinového přívěsu na cisternový.	ANO	
	Nádrž je jak skladovací, tak přepravní obal IBC, určený pro přepravu nebezpečných látek (Mezinárodní dohoda o přepravě nebezpečných látek ADR o objemu 850lt.)	ANO	DN 850

Jméno, příjmení a podpis statutárního orgánu nebo oprávněného zástupce dodavatele
razítko ekonomického subjektu



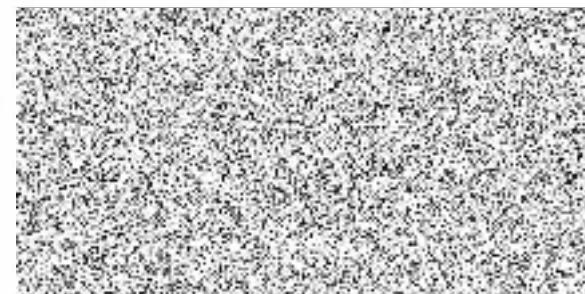
Specifikace cisternového přívěsu pro PHM NM

Typové/výrobní označení: „**Plošinový přívěs silniční DN 850 HEFA pro přepravu přepravního obalu IBC 31A konkrétně paliva NM**“

(doplň dodavatel)




Požadované technické a funkční vlastnosti	Požadovaná hodnota	Splňuje ANO/NE Dodavatel uvede jednu z možností	Hodnota garantovaná dodavatelem (doplň dodavatel)
Provedení	přípojné vozidlo kategorie 01-02 (za vozidlo do 3,5t)	ANO	O2
Počet náprav	1 nebo 2	ANO	1
Celková hmotnost přívěsu	max. 1 400 kg	ANO	1.300 kg
Provozní hmotnost přívěsu	max. 480 kg	ANO	480 kg
Délka	max. 3100 mm	ANO	3.100 mm
Šířka	max. 1650 mm	ANO	1.650 mm
Výška	max. 1700 mm	ANO	1.700 mm
Obsah nádrže	800 - 850 l	ANO	850 lt
Součástí podvozku je	elektroinstalace 12V	ANO	12V
	opěrné kolečko	ANO	automatické
	brzděný podvozek	ANO	nájezdová brzda
	rezervní kolo	ANO	1x
	přípojné zařízení - koule ISO50	ANO	ISO 50
Na plošině přívěsu je umístěno	dvouplášťová nádrž	ANO	dvouplášťová ocelová nádrž DN 850
Na víku nádrže jsou	odkalovací armatura	ANO	1 ks
	odvzdušňovací armatura	ANO	1 ks s přetlakovopodtlakovým bezpečnostním ventilem
	měrná tyč v nádrži	ANO	1 ks
	armatura určená pro plnění nádrže se závitem	ANO	1 ks s rychlospojkou Gossler
	sací potrubí k čerpadlu	ANO	1 ks
Součástí přívěsu je	uzamykatelná ocelová skříňka v zadní části	ANO	1 ks RAL 5005
	mechanický průtokoměr	ANO	1 ks T 44
	palivový filtr s vodním separátorem	ANO	1 ks 30 mikr.
	automatický navijec výdejní hadice s hadicí o délce min. 15m	ANO	15m DN 25
	čerpadlo 12/24V s výkonem min. 40lt/min	ANO	12/24 V 40 lt
	výdejní pistole	ANO	A 60 automatická
	na silnici i do terénu	ANO	silnice a lehký terén
	Schválení vozidla (zástavby) v této úpravě pro provoz na pozemních komunikacích, dle zákona o silničním provozu 361/2000 Sb.	ANO	
	Schváleno Ministerstvem dopravy ČR pro hromadné přestavby.	ANO	MD-16153/2021-150/1
	Zapsáno v technickém průkazu přívěsu, jako přestavba plošinového přívěsu na cisternový.	ANO	
	Nádrž je jak skladovací, tak přepravní obal IBC, určený pro přepravu nebezpečných látek (Mezinárodní dohoda o přepravě nebezpečných látek ADR o objemu 850lt.)	ANO	

Jméno, příjmení a podpis statutárního orgánu nebo oprávněného zástupce dodavatele
razítko ekonomického subjektu



KRYCÍ LIST NABÍDKY
k veřejné zakázce malého rozsahu
"Cisternové přívěsy pro přepravu PHM"

Údaje o dodavateli

Název obchodní firmy (název právnické osoby nebo jméno a příjmení fyzické osoby)	TRASO s.r.o.
Místo podnikání	Markova 1767, 744 01 Frenštát pod Radhoštěm
IČ	25390490
Telefon	
FAX	
E-mail	
Datová schránka	t2p76tz
Kontaktní osoba pro jednání ve věci nabídky	

Místo plnění:	Krajské ředitelství policie Středočeského kraje, Poříčí oddělení Labe, Pod Eliškou 13, 288 02 Nymburk				
	Předmět	Množství	Cena bez DPH	DPH	Celkem
1.	Cisternový přívěs pro přepravu PHM BA	1ks	192 520,00 Kč	40 429,20 Kč	232 949,20 Kč
2.	Cisternový přívěs pro přepravu PHM NM	1ks	118 860,00 Kč	24 960,60 Kč	143 820,60 Kč
3.	Doprava	1ks	8 680,00 Kč	1 822,80 Kč	10 502,80 Kč
CELKEM			320 060,00 Kč	67 212,60 Kč	387 272,60 Kč

Místo plnění:	Krajské ředitelství policie Středočeského kraje, Na Baních 1535, 156 00 Praha 5 - Zbraslav				
	Předmět	Množství	Cena bez DPH	DPH	Celkem
1.	Cisternový přívěs pro přepravu PHM BA	1ks	192 520,00 Kč	40 429,20 Kč	232 949,20 Kč
2.	Cisternový přívěs pro přepravu PHM NM	1ks	118 860,00 Kč	24 960,60 Kč	143 820,60 Kč
3.	Doprava	1ks	10 640,00 Kč	2 234,40 Kč	12 874,40 Kč
CELKEM			322 020,00 Kč	67 624,20 Kč	389 644,20 Kč

Nabídková cena za předmět plnění

Cena bez DPH	642 080,00 Kč
DPH (21%)	134 836,80 Kč
Celkem	776 916,80 Kč

Jméno, příjmení a podpis statutárního orgánu
nebo oprávněného zástupce dodavatele
razítko ekonomického subjektu



