

**Dodatek č. 7**  
**k pojistné smlouvě č. 7721056714**  
**Úsek pojištění hospodářských rizik**

**Kooperativa pojišťovna, a.s., Vienna Insurance Group**

se sídlem: Praha 8, Pobřežní 665/21, PSČ 186 00, Česká republika

IČO: 47116617

zapsaná v obchodním rejstříku u Městského soudu v Praze, sp. zn. B 1897  
(dále jen „**pojistitel**“),

zastoupený na základě zmocnění níže podepsanými osobami.

Pracoviště: Kooperativa pojišťovna, a.s., Vienna Insurance Group, Pobřežní 665/21, Praha 8, PSČ 186 00, Česká republika.

a

**Městská část Praha 12**

se sídlem: Praha 4 - Modřany, Generála Šišky 2375/6, PSČ 143 00, Česká republika

IČO: 00231151

(dále jen „**pojistník**“),

zastoupený Mgr. Janem Adamcem, starostou.

Korespondenční adresa pojistníka je totožná s výše uvedenou adresou pojistníka.

uzavírají

ve smyslu zákona č. 89/2012 Sb., občanského zákoníku, tento dodatek, který spolu s výše uvedenou pojistnou smlouvou, pojistnými podmínkami pojistitele a přílohami, na které se pojistná smlouva (ve znění tohoto dodatku) odvolává, tvoří nedílný celek.

Na základě dohody obou smluvních stran této pojistné smlouvy dochází tímto dodatkem k prodloužení pojistné ochrany dle pojistné smlouvy č. 7721056714 na dobu od 01.10.2021 do 30.11.2021.

Výše uvedená pojistná smlouva (včetně výše uvedených údajů o výše uvedených subjektech) se mění takto:

### Článek III.

#### Výše a způsob placení pojistného

Článek III. (Výše a způsob placení pojistného) nově zní:

- Pojistné za sjednanou dobu pojištění od 01.10.2021 do 30.11.2021 činí:**  
**Souhrn pojistného za sjednaná pojištění od 01.10.2021 do 30.11.2021 činí ..... 165.623,- Kč**  
Obchodní sleva činí 20%  
**Celkové pojistné za sjednaná pojištění po slevách od 01.10.2021 do 30.11.2021 činí ..... 132.498,- Kč**
- Pojistné je sjednáno jako běžné.  
Pojistné období je tříměsíční. Pojistné je splatné k datům a v částkách takto:  
datum: **01.10.2021** částka: **132.498,- Kč**
- Pojistník je povinen uhradit pojistné v uvedené výši na účet pojistitele č. ú. **2226222/0800**, variabilní symbol: **7721056714**.
- Výše uvedené pojistné je stanoveno bez pojistné či jiné obdobné daně (dále jen „daň“) za rizika umístěná v členském státě Evropské unie nebo Evropského hospodářského prostoru. Smluvní strany se dohodly, že v případě zavedení daně z pojištění sjednaného touto pojistnou smlouvou, kterou bude po nabytí účinnosti příslušných právních předpisů na území tohoto jiného členského státu pojistitel povinen odvést, se pojistník zavazuje uhradit nad rámec pojistného předepsaného v této pojistné smlouvě i náklady odpovídající této povinnosti. Ustanovení tohoto bodu neplatí pro daně, které jsou případně v bodě 1. tohoto článku výslovně uvedeny.

### Článek VI.

#### Prohlášení pojistníka, registr smluv, zpracování osobních údajů

Na konci Článku VI. (Prohlášení pojistníka, registr smluv, zpracování osobních údajů) se doplňuje tato věta:

Pojistník prohlašuje, že jeho prohlášení/potvrzení učiněná v pojistné smlouvě ve znění předchozích dodatků jsou aktuální, nadále platná a vztahují se i k tomuto dodatku.

### Článek VII.

#### Závěrečná ustanovení

- Není-li ujednáno jinak, je pojistnou dobou doba od **01.10.2017** (počátek pojištění) do **30.11.2021** (konec pojištění).  
Počátek změn provedených tímto dodatkem: **01.10.2021**.  
Je-li tento dodatek uzavřen po datu uvedeném jako počátek změn provedených tímto dodatkem, vztahují se tímto dodatkem provedené změny a případná tímto dodatkem sjednaná nová pojištění i na dobu od data uvedeného jako počátek změn provedených tímto dodatkem do uzavření tohoto dodatku; pojistitel však v rozsahu těchto provedených změn nebo případných nových pojištění není povinen poskytnout plnění, pokud pojistník a/nebo pojištěný a/nebo oprávněná osoba a/nebo jiná osoba, která uplatňuje právo na plnění pojistitele, v době uzavření tohoto dodatku věděl(a) nebo s přihlédnutím ke všem okolnostem mohl(a) vědět, že již nastala skutečnost, která by se mohla stát důvodem vzniku práva na plnění pojistitele v rozsahu změn provedených tímto dodatkem nebo případných tímto dodatkem sjednaných nových pojištění, vyjma takových skutečností, které již byly pojistiteli jakoukoli z výše uvedených osob oznámeny před odesláním návrhu pojistitele na uzavření tohoto dodatku.
- Odpověď pojistníka na návrh pojistitele na uzavření tohoto dodatku (dále jen „nabídka“) s dodatkem nebo odchylkou od nabídky se nepovažuje za její přijetí, a to ani v případě, že se takovou odchylkou podstatně nemění podmínky nabídky.
- Ujedná se, že tento dodatek musí být uzavřen pouze v písemné formě, a to i v případě, že je pojištění tímto dodatkem ujednáno na pojistnou dobu kratší než jeden rok. Tento dodatek může být měněn pouze písemnou formou.
- Ujedná se, že je-li tento dodatek uzavírán elektronickými prostředky, musí být podepsán elektronickým podpisem ve smyslu příslušných právních předpisů. Podepíše-li pojistník tento dodatek jiným elektronickým podpisem než uznávaným elektronickým podpisem ve smyslu zákona č. 297/2016 Sb., o službách vytvářejících

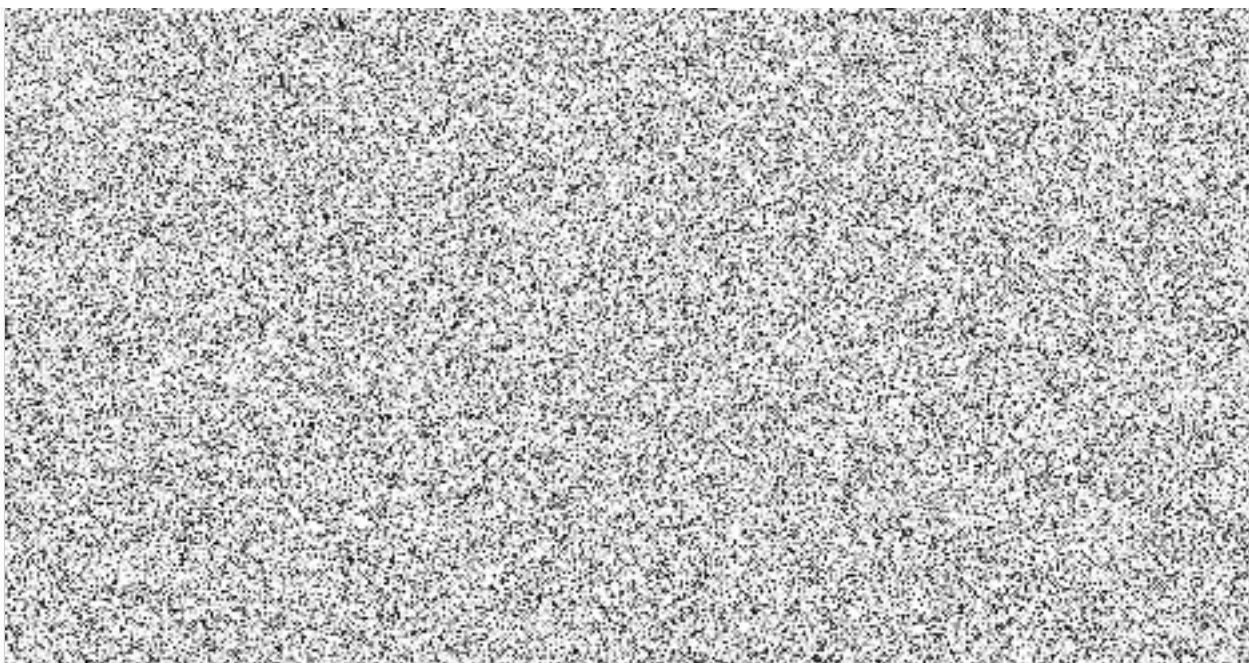
důvěru pro elektronické transakce, a nezaplatí-li tímto dodatkem předepsané jednorázové pojistné nebo běžné pojistné za tímto dodatkem sjednané první pojistné období řádně a včas, tento dodatek se od počátku ruší.

5. Subjektem věcně příslušným k mimosoudnímu řešení spotřebitelských sporů z tohoto pojištění je Česká obchodní inspekce, Štěpánská 567/15, 120 00 Praha 2, www.coi.cz.
6. Pojistník i pojistitel obdrží originál tohoto dodatku. Je-li tento dodatek vypracován v listinné podobě, obdrží pojistník dva stejnopisy a pojistitel si ponechá tři stejnopisy.
7. Tento dodatek obsahuje tři strany, k pojistné smlouvě ve znění tohoto dodatku náleží pět příloh, z nichž ani jedna není přiložena k tomuto dodatku. Součástí pojistné smlouvy ve znění tohoto dodatku jsou pojistné podmínky pojistitele uvedené v Čl. I. této pojistné smlouvy ve znění tohoto dodatku, které nejsou přiloženy k tomuto dodatku.

Výčet příloh: Příloha č. 1 - Seznam pojištěných budov a ostatních staveb.  
Příloha č. 2 - Výpis z Registru ekonomických subjektů ČSÚ v ARES a výpis z živnostenského rejstříku.  
Příloha č. 3 - Všeobecné pojistné podmínky P - 100/14 - pro pojištění majetku a odpovědnosti,  
- Zvláštní pojistné podmínky P - 150/14 - pro živelní pojištění,  
- Zvláštní pojistné podmínky P - 200/14 - pro pojištění pro případ odcizení,  
- Zvláštní pojistné podmínky P - 250/14 - pro pojištění skla,  
- Zvláštní pojistné podmínky P - 320/14 - pro pojištění elektronických zařízení,  
- Zvláštní pojistné podmínky P - 600/14 - pro pojištění odpovědnosti za újmu,  
- Dodatkové pojistné podmínky pro pojištění hospodářských rizik P - 520/14.  
Příloha č. 4 - Technické podmínky.  
Příloha č. 5 - Rozpis ceny plnění.

Podepsáno dne\*

Podepsáno dne\*



\* Je-li tento dodatek podepsán uznávaným elektronickým podpisem, je okamžik podpisu vždy obsažen v tomto podpisu.

- \*\* a) Je-li tento dodatek pojistitelem vyhotoven v listinné podobě a podepsán za něj vlastnoručně, uveďte jméno, příjmení a funkci osob/y podepisující/ch za pojistníka, jejich vlastnoruční podpis/y a případně též otisk razítka a doručte pojistiteli takto podepsaný stejnopis dodatku v listinné podobě.
- b) Je-li tento dodatek pojistitelem vyhotoven v elektronické podobě a podepsán za něj uznávaným elektronickým podpisem, použijte též uznávaný elektronický podpis/y osob/y podepisující/ch za pojistníka, nebo v případě použití elektronického podpisu jiného než uznávaného vložte jméno, příjmení a funkci podepisující/ch osoby/y do poznámky tohoto elektronického dokumentu, včetně uvedení data podpisu. Takto tento elektronickým podpisem podepsaný elektronický dokument doručte pojistiteli elektronickým prostředkem.