



ČÍSLO SMLOUVY: 10-400532  
INTERNÍ ČÍSLO SMLOUVY: 10-52001056

**ČLÁNEK I. SMLUVNÍ STRANY**

Objednatel – sídlo  
**Krajské ředitelství policie Ústeckého kraje**  
Lidické náměstí 899/9  
40001 Ústí nad Labem

Objednatel - zasilatelská adresa  
**Krajské ředitelství policie**  
Ústeckého kraje  
Cukrovarská zahrada 1124  
440 01 Louny

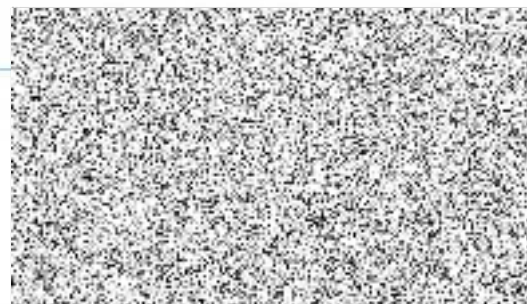
IČO: 75151537  
DIČ: CZ75151537  
Číslo účtu: 1546881/0710  
IBAN:

Zastoupený:   
Spisová značka:  
e-mail pro fakturaci: 



Objednatel - provozovna  
**Krajské ředitelství policie**  
Ústeckého kraje  
Cukrovarská zahrada 1124  
440 01 Louny

Kontaktní  
Telefon:   
e-mail: 

Zhotovitel – sídlo  
**Marius Pedersen a.s.**  
Průběžná 1940/3  
50009 Hradec Králové



IČO: 42194920  
DIČ: CZ42194920  
Číslo účtu: 17990143/0300  
IBAN: CZ89 0300 0000 0000 1799 0143

Zastoupený:   
Spisová značka: Krajským soudem v Hradci Králové,  
oddíl B vložka 389  
e-mail pro fakturaci: 

Zhotovitel – provozovna  
**PJ MP Žatec**  
Staňkovická 2842  
438 01 Žatec 1

Kontaktní osoba:   
Telefon:   
e-mail: 

Smluvní strany se níže uvedeného dne, měsíce a roku dohodly na uzavření tohoto dodatku ke smlouvě.

## ČLÁNEK II. PŘEDMĚT DODATKU

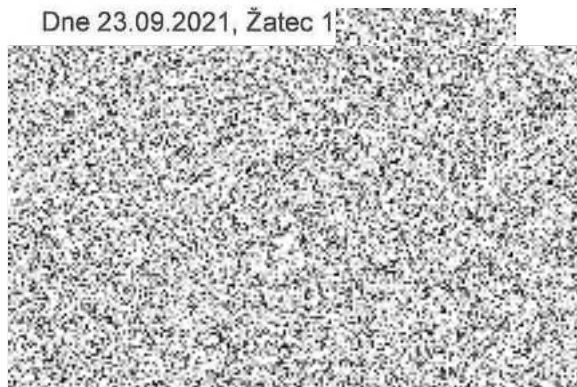
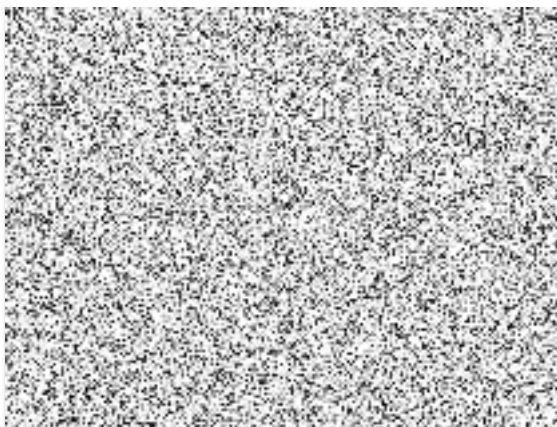
1. Smluvní strany se níže uvedeného dne, měsíce a roku dohodly na následujících změnách uzavřené Smlouvy, když nové znění článků smlouvy či její přílohy nově zní, jak je uvedeno v tomto dodatku níže.
2. Příloha č. 1 Smlouvy se mění a ode dne účinnosti tohoto dodatku zní, jak je přiložena k tomuto dodatku.
3. Ostatní body Smlouvy a předchozích dodatků se nemění a zůstávají dále v platnosti. Dodatek je vyhotoven ve dvou výtiscích, z nichž každá ze smluvních stran obdrží jeden výtisk.
4. Tento Dodatek je projevem shodné a svobodné vůle obou smluvních stran, které se s Dodatkem i se všemi jeho přílohami seznámily a s jejich zněním souhlasí, což potvrzují svými vlastnoručními podpisy.

Nedílnou součástí tohoto Dodatku je příloha č. 1 Ceník poskytovaných služeb

- 4 -10- 2021

Dne ....., Louny

Dne 23.09.2021, Žatec 1





Objednatel – sídlo

**Krajské ředitelství policie Ústeckého kraje**

Lidické náměstí 899/9

40001 Ústí nad Labem

CENÍK PLATNÝ OD 15.10.2021

IČO: **75151537**  
DIČ: CZ75151537  
Číslo účtu: 1546881/0710  
IBAN:

Zastoupený: [REDACTED]  
Spisová značka:  
e-mail pro fakturaci: [REDACTED]

Objednatel - provozovna  
**Krajské ředitelství policie**  
Ústeckého kraje  
Cukrovarská zahrada 1124  
440 01 Louny

Kontaktní osoba: [REDACTED]  
Telefon: [REDACTED]  
e-mail: [REDACTED]

Zhotovitel – sídlo

**Marius Pedersen a.s.**

Průběžná 1940/3

50009 Hradec Králové

IČO: **42194920**  
DIČ: CZ42194920  
Číslo účtu: 17990143/0300  
IBAN: CZ89 0300 0000 0000 1799 0143

Zastoupený: [REDACTED]  
Spisová značka: Krajským soudem v Hradci Králové,  
oddíl B vložka 389  
e-mail pro fakturaci: [REDACTED]

Zhotovitel – provozovna

**PJ MP Žatec**

Staňkovická 2842

438 01 Žatec 1

Kontaktní osoba: [REDACTED]  
Telefon: [REDACTED]  
e-mail: [REDACTED]

V této příloze č. 1, která je nedílnou součástí **Smlouvy č. 10-400532**, jsou uvedeny typy poskytovaných služeb, které bude zhotovitel pro objednatele vykonávat.

### Ceny za využití či odstranění odpadů včetně přepravy

1091052198 (4005323) Nečichy 1, Louny, IČP: 4241654

Kontejner	Kód dodání	Odpad	Název odpadu	Stanoviště	Typ provozu	Množství	Cena za MJ	MJ
nádoba 110l - kov	VÝZVA	200301-O-000	Směsný komunální odpad - bez specifikace	Louny, Nečichy 1		2	52,97 CZK	KS

### Pronájem

1091052198 (4005323) Nečichy 1, Louny, IČP: 4241654

Kontejner	Stanoviště	Typ provozu	Množství	Cena za MJ	MJ
nádoba 110l - kov	Louny, Nečichy		1	229,49 CZK	KUS A ROK

### Ceny za využití či odstranění odpadů včetně přepravy

1091052199 (4005321) Cukrovarská zahrada 1124, Louny, IČP: 4241225

Kontejner	Kód dodání	Odpad	Název odpadu	Stanoviště	Typ provozu	Množství	Cena za MJ	MJ
kontejner 1100l - plast	2X7	200301-O-000	Směsný komunální odpad - bez specifikace	Louny, Cukrovarská zahrada 1124		1	48 132,84 CZK	KUS A ROK
nádoba 240l - plast	1X14	200301-O-000	Směsný komunální odpad - bez specifikace	Louny, Cukrovarská zahrada 1124		1	3 938,04 CZK	KUS A ROK

### Pronájem

1091052199 (4005321) Cukrovarská zahrada 1124, Louny, IČP: 4241225

Kontejner	Stanoviště	Typ provozu	Množství	Cena za MJ	MJ
kontejner 1100l - plast	Louny, Cukrovarská zahrada 1124		1	3 442,41 CZK	KUS A ROK
nádoba 240l - plast	Louny, Cukrovarská zahrada 1124		1	260,00 CZK	KUS A ROK

### Ceny za využití či odstranění odpadů včetně přepravy

1091052200 (4005322) Náměstí Benedikta Rejta 2297, Louny, IČP: 4241227

Kontejner	Kód dodání	Odpad	Název odpadu	Stanoviště	Typ provozu	Množství	Cena za MJ	MJ
kontejner 660l - plast	1X14	200301-O-000	Směsný komunální odpad - bez specifikace	Louny, Náměstí Benedikta Rejta 2297		1	10 322,22 CZK	KUS A ROK

### Pronájem

1091052200 (4005322) Náměstí Benedikta Rejta 2297, Louny, IČP: 4241227

Kontejner	Stanoviště	Typ provozu	Množství	Cena za MJ	MJ
kontejner 660l - plast	Louny, Náměstí Benedikta Rejta 2297		1	1 721,20 CZK	KUS A ROK

**Ceny za využití či odstranění odpadů včetně přepravy**

1091078713 (4005324) Žižkova 236, Postoloprty, IČP: 1608194

Kontejner	Kód dodání	Odpad	Název odpadu	Stanoviště	Typ provozu	Množství	Cena za MJ	MJ
nádoba 240l - plast	1X7	200301-O-000	Směsný komunální odpad - bez specifikace	Postoloprty, Žižkova 236		1	5 650,25 CZK	KUS A ROK

**Pronájem**

1091078713 (4005324) Žižkova 236, Postoloprty, IČP: 1608194

Kontejner	Stanoviště	Typ provozu	Množství	Cena za MJ	MJ
nádoba 240l - plast	Postoloprty, Žižkova 236		1	275,39 CZK	KUS A ROK

**Ceny za využití či odstranění odpadů včetně přepravy**

1091089248 (670231) Cukrovarská zahrada 1124, Louny, IČP: 4241225

Kontejner	Kód dodání	Odpad	Název odpadu	Stanoviště	Typ provozu	Množství	Cena za MJ	MJ
nádoba 120l plast - zelená	1X30	D200102-O-000	Sklo - bez specifikace	Louny, Cukrovarská zahrada 1124		1	45,00 CZK	SVOZ
kontejner 1100l - plast/žlutý	1X7	D200139-O-000	Plasty - bez specifikace	Louny, Cukrovarská zahrada 1124		1	365,00 CZK	SVOZ

**Pronájem**

1091089248 (670231) Cukrovarská zahrada 1124, Louny, IČP: 4241225

Kontejner	Stanoviště	Typ provozu	Množství	Cena za MJ	MJ
kontejner 1100l - plast/žlutý	Louny, Cukrovarská zahrada 1124		1	1 560,00 CZK	KUS A ROK
nádoba 120l - plast - zelená	Louny, Cukrovarská zahrada 1124		1	372,00 CZK	KUS A ROK

**Ceny za využití či odstranění odpadů včetně přepravy**

1091090769 (6702311) Náměstí Benedikta Rejta 2297, Louny, IČP: 4241227

Kontejner	Kód dodání	Odpad	Název odpadu	Stanoviště	Typ provozu	Množství	Cena za MJ	MJ
nádoba 240l - plast - modrá	1X30	D200101-O-000	Papír a lepenka - bez specifikace	Louny, Náměstí Benedikta Rejta 2297		1	106,00 CZK	SVOZ
nádoba 120l - plast - zelená	1X30	D200102-O-000	Sklo - bez specifikace	Louny, Náměstí Benedikta Rejta 2297		1	45,00 CZK	SVOZ
nádoba 240l - plast - žlutá	1X30	D200139-O-000	Plasty - bez specifikace	Louny, Náměstí Benedikta Rejta 2297		1	106,00 CZK	SVOZ

## Pronájem

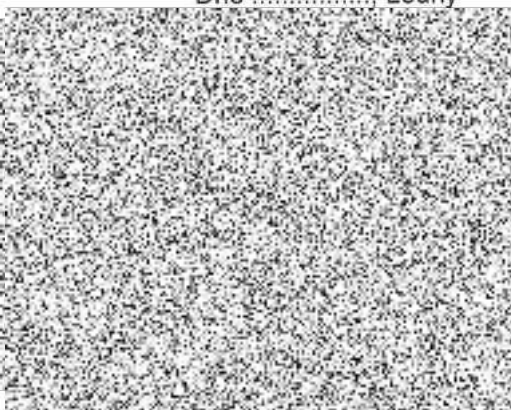
1091090769 (6702311) Náměstí Benedikta Rejta 2297, Louny, IČP: 4241227

Kontejner	Stanoviště	Typ provozu	Množství	Cena za MJ	MJ
nádoba 240l - plast - modrá	Louny, Náměstí Benedikta Rejta 2297		1	456,00 CZK	KUS A ROK
nádoba 240l - plast - žlutá	Louny, Náměstí Benedikta Rejta 2297		1	456,00 CZK	KUS A ROK
nádoba 120l - plast - zelená	Louny, Náměstí Benedikta Rejta 2297		1	372,00 CZK	KUS A ROK

Ceny jsou uvedeny bez DPH.

- 4 -10- 2021

Dne ..... Louny



Dne 23.09.2021, Žatec 1

