



2021-00380



---

# KUPNÍ SMLOUVA

uzavřena níže uvedeného dne, měsíce a roku  
mezi těmito smluvními stranami:

## **město Strakonice**

*se sídlem:* Strakonice, Velké náměstí 2  
*zastoupené:* starostou Mgr. Břetislavem Hrdličkou  
*IČ:* 00 25 18 10

**jako strana prodávající**

**a**

## **Paní Stanislava Červenková**

*Datum narození:* 1959 *rodné číslo:*

*trvale bytem:* Radomyšl

**jako strana kupující**

**v tomto znění:**

## I. Předmět převodu

1. Město Strakonice je dle svého prohlášení a v souladu s údaji vedenými v katastru nemovitostí vlastníkem bytové jednotky č. 403/10, vymezené dle zákona č. 72/1994 Sb., o velikosti 2+1 umístěné ve V. nadzemním podlaží obytného domu čp. 400, 401, 402, 403, 404, 405, 406 v ulici Nádražní ve Strakonících II, který se nachází na p. č. st. 471 o výměře 1681 m<sup>2</sup> v katastrálním území Nové Strakonice.

Nemovitosti jsou vedeny v katastru nemovitostí u Katastrálního úřadu pro Jihočeský kraj, Katastrální pracoviště Strakonice, na LV č. 6861 a č. 6862 pro katastrální území Nové Strakonice, obce a okres Strakonice.

### 2. Specifikace bytové jednotky č. 403/10:

Bytová jednotka se skládá z pokojů a příslušenství o následující ploše:

|               |                     |
|---------------|---------------------|
| pokoj         | 22,3 m <sup>2</sup> |
| pokoj         | 17,4 m <sup>2</sup> |
| kuchyně       | 9,5 m <sup>2</sup>  |
| předsíň       | 6,7 m <sup>2</sup>  |
| koupelna      | 5,7 m <sup>2</sup>  |
| WC            | 1,5 m <sup>2</sup>  |
| komora        | 1,5 m <sup>2</sup>  |
| komora (4.NP) | 0,5 m <sup>2</sup>  |
| sklep (1.PP)  | 4,6 m <sup>2</sup>  |

**Celková podlahová plocha jednotky pro účely stanovení spoluvlastnického podílu na společných částech domu je 69,7 m<sup>2</sup>.**

K vybavení jednotky náleží: vodoměry na teplou vodu, TUV a studenou vodu, regulační ventil TRV, vana, umyvadlo, míchací baterie, WC mísa s nádržkou, zvonek a listovní schránka.

Součástí jednotky je její veškerá vnitřní instalace – potrubní rozvody vody, ústředního topení včetně radiátorů, odpadů, elektroinstalace, apod.

K vlastnictví jednotky dále patří: podlahová krytina a stropní vystrojení prostor v místnostech bytu, nenosné příčky, vnitřní dveře a vnitřní okna nacházející se uvnitř bytu, vnitřní elektrické rozvody a k nim připojené instalační předměty (světla, zásuvky) od bytového rozvaděče.

**K vlastnictví jednotky patří spoluvlastnický podíl o velikosti 697/54232 na společných částech budovy a podíl o velikosti 697/54232 na pozemku dle KN st. p. č. 471 v k. ú. Nové Strakonice.**

**Společnými částmi budovy jsou:** schody, vchody, chodby, WC, kryt, kotelna, sklad, výměník, sušárna, kočárkárna, kolárna, balkóny, schodiště, základy včetně izolací, obvodové a nosné zdivo, hlavní stěny, střecha, hlavní svíslé a vodorovné konstrukce, okna a dveře přímo přístupné ze společných prostor, venkovní schody do domu, rozvody tepla a teplé vody a kanalizace k rozbočce ve stoupačce v bytových jádrech, elektroinstalace od jističe v rozvodné skříni k jističům jednotlivých bytových jednotek, společná technická zařízení (televizní anténa, bleskosvod apod.), domovní elektroinstalace, rozvody telekomunikací, i jsou-li umístěny mimo dům a ostatní společné části budovy jako stavby.

Umístění společných částí a jejich podlahová plocha vyplývají z prohlášení vlastníka budovy.

Všechny tyto společné části mají právo užívat a povinnost podílet se podle výše spoluvlastnického podílu na jejich opravách a údržbě všichni spoluvlastníci z titulu svého spoluvlastnického práva.

Velikost spoluvlastnických podílů na společných částech domu se řídí vzájemným poměrem velikosti podlahové plochy jednotek k celkové ploše všech jednotek v domě.

V budově nejsou vymezeny části společné vlastníkům jen některých jednotek.

**3. Po splnění zákonných podmínek stanovených zákonem č. 128/2000 Sb., o obcích, v platném znění, prodávající touto smlouvou prodává kupující výše uvedenou bytovou jednotku č. 403/10 o velikosti 2+1 v V. NP budovy č. p. 400, 401, 402, 403, 404, 405, 406 v Nádražní ulici ve Strakonících II, která se nachází na p. č. st. 471 v k. ú. Nové Strakonice, obec a okres Strakonice včetně příslušejícího spoluvlastnického podílu o velikosti 697/54232 ke společným částem budovy a spoluvlastnického podílu o velikosti 697/54232 na pozemku parc. č. st. 471 v k. ú. Nové Strakonice a kupující ji kupuje a přijímá do svého výlučného vlastnictví.**

## **II.**

### ***Kupní cena***

1. Prodávající touto smlouvou prodává kupující bytovou jednotku včetně příslušejícího spoluvlastnického podílu ke společným částem domu a příslušejícího spoluvlastnického podílu na pozemku specifikovaných v čl. I. této smlouvy za vzájemně ujednanou kupní cenu, která činí 418.673 Kč, slovy: čtyřistaosmnácttisícšestsetšedesát tři korun českých.

2. Kupní cena byla v plné výši uhrazena dle podmínek stanovených smlouvou budoucí uvedenou v článku IV. této smlouvy, což prodávající potvrzuje svým podpisem na této smlouvě.

## **III.**

### ***Zajištění správy, provozu a oprav společných částí domu***

Správu, provoz a opravy společných částí domu zajišťuje správce, kterým je společnost: Technické služby Strakonice s.r.o., IČ 25156888 se sídlem Raisova 274, Strakonice.

## **IV.**

### ***Ostatní ujednání***

1. Smluvní stany při uzavírání této smlouvy shodně prohlašují, že tuto smlouvu uzavírají v souvislosti se smlouvou o výstavbě bytu a smlouvou budoucí o převodu bytu uzavřené mezi stranami dne 19.12.2001 s tím, že uzavřením této kupní smlouvy mezi nimi budou veškeré závazky a nároky související s převodem bytu vypořádány.

Předmětem převodu je byt vybudovaný s použitím státní dotace, dle jejíchž podmínek nesměl být byt převeden po dobu 20 let od kolaudace na jinou osobu a musel být užíván k trvalému nájemnímu bydlení.

Smluvní strany dále shodně prohlašují, že kupující je nájemce bytu a užívá byt na základě nájemní smlouvy uzavřené dne 23.01.2002.

Smluvní strany berou na vědomí, že nájemní smlouva zanikne ke dni právních účinků vkladu vlastnického práva dle této smlouvy. Přepjatky a nedoplatky vyplývající ze zúčtování úhrad za služby spojené s nájmem a na nájmem bude zúčtováno nejpozději do 30. dubna 2022.

Kupující výslovně prohlašuje, že je jí znám současný stav předmětu převodu realizovaného touto smlouvou, že k němu nemá žádné výhrady a v tomto stavu jej přejímá, a to zejména s ohledem na skutečnost, že je nájemcem převáděného bytu.

2. Prodávající prohlašuje, že na předmětu převodu neváznou žádné právní povinnosti, zejména nesplacené úvěry nebo jejich zbytky, zástavní právo ani věcná břemena s výjimkou věcného břemene vstupu do domu – budovy čp. 401 za účelem údržby a oprav technologie výměňkové stanice ve prospěch Teplárny Strakonice a.s., Komenského 59, Strakonice II, 38343, IČ 60826843.

Z vlastníka budovy a pozemku na vlastníky jednotek nepřecházejí žádná výslovně určená práva a závazky týkající se budovy, pozemku či společných částí domu.

3. Na kupujícího nepřechází žádný dluh související se správou domu a pozemku. Toto své prohlášení dokládá potvrzením správce.

4. Veškeré náklady spojené s převodem předmětu hradí kupující, zejména se jedná o správní poplatky za vklad vlastnického práva do katastru nemovitostí.

5. Kupující dále bere na vědomí, že dle zákona č. 338/1992 Sb. o dani z nemovitých věcí, v platném znění, je povinen do 31. ledna kalendářního roku bezprostředně následujícího po roce, ve kterém nastanou právní účinky vkladu vlastnického práva do katastru nemovitostí dle této smlouvy, u příslušného správce daně oznámit změnu vlastnictví k předmětu převodu (podat daňové přiznání) pro účely daně z nemovitých věcí.

6. Prodávající před podpisem této smlouvy kupující předal průkaz energetické náročnosti budovy, což kupující potvrzuje svým podpisem na této smlouvě.

## **V.**

### ***Vklad vlastnického práva***

1. Vlastnictví k předmětu převodu přechází na kupujícího vkladem vlastnického práva do katastru nemovitostí. Právní účinky vkladu nastávají pravomocným rozhodnutím o jeho povolení ke dni doručení návrhu na vklad Katastrálnímu úřadu pro Jihočeský kraj, Katastrálnímu pracovišti Strakonice. Tímto dnem přecházejí na kupujícího veškerá práva a povinnosti s vlastnictvím spojená.

2. Ve smyslu příslušných právních předpisů o zápisech vlastnických a jiných věcných práv k nemovitostem smluvní strany žádají, aby dle této kupní smlouvy byl v katastru nemovitostí u Katastrálního úřadu pro Jihočeský kraj, Katastrální pracoviště Strakonice, proveden příslušný zápis vlastnického práva k předmětu převodu.

## VI.

### Doložka dle ust. § 41 zákona č. 128/2000 Sb., o obcích, v platném znění

Město Strakonice prohlašuje, že:

- záměr prodat předmět převodu ve vlastnictví města Strakonice specifikovaném v čl. I této smlouvy, byl před projednáním v příslušných orgánech města zveřejněn po dobu minimálně 15 dnů (od 05.05.2021 do 21.05.2021) vyvěšením na úřední desce Městského úřadu Strakonice.
- prodej předmětu převodu byl schválen Zastupitelstvem města Strakonice pod č. usnesení 386/ZM/2021 dne 23.06.2021.

K potvrzení shora uvedených skutečností připojuje svůj podpis starosta (místostarosta) města Strakonice.

## VII.

### *Závěrečná ustanovení*

1. Práva a povinnosti smluvních stran výslovně touto smlouvou neupravená, se řídí zákonem č. 89/2012 Sb. občanský zákoník, v platném znění a dalšími právními předpisy České republiky.
2. Pro případ, že tato smlouva nebude uzavírána za přítomnosti obou smluvních stran, platí, že smlouva nebude uzavřena, pokud ji prodávající či kupující podepíše s jakoukoli změnou či odchylkou, byť nepodstatnou, nebo dodatkem, ledaže druhá smluvní strana takovou změnu či odchylku nebo dodatek následně schválí.
3. Smluvní strany souhlasí se zveřejněním této smlouvy v souladu s ust. zákona č. 106/1999 Sb., o svobodném přístupu k informacím, v platném znění.
4. Kupující bere na vědomí, že město Strakonice zpracovává osobní údaje v souladu s Nařízením Evropského parlamentu a Rady (EU) 2016/679 ze dne 27.04.2016 o ochraně fyzických osob v souvislosti se zpracováním osobních údajů a o volném pohybu těchto údajů a o zrušení směrnice 95/46/ES (obecné nařízení o ochraně osobních údajů). Zákonost zpracování osobních údajů vychází z článku 6 odst. 1 písm. b) tohoto nařízení, zpracování osobních údajů je nezbytné pro splnění smlouvy. Kupující souhlasí se zpracováním osobních údajů za účelem evidence smluvních vztahů. Kontakty na pověřence, práva a povinnosti správce osobních údajů a fyzické osoby a další informace ke zpracování osobních údajů jsou uvedeny na www stránkách města Strakonice.
5. Tato smlouva nabývá účinnosti dnem uveřejnění této smlouvy v registru smluv dle zákona č. 340/2015 Sb., o zvláštních podmínkách účinnosti některých smluv, uveřejňování těchto smluv a o registru smluv (zákon o registru smluv), v platném znění.
6. Pokud se některá ustanovení této smlouvy stanou neplatná nebo nevymahatelná, nebude to znamenat neplatnost celé smlouvy.
7. Smlouva je vyhotovena ve 4 vyhotoveních, z nichž si katastrální úřad ponechá 1 pare, prodávající obdrží 2 pare a kupující 1 pare.

8. Smluvní strany shodně prohlašují, že si tuto smlouvu řádně přečetly, že tato smlouva byla uzavřena svobodně, vážně, ne v tísní a za nápadně nevýhodných podmínek pro jednu či druhou smluvní stranu, že jejímu obsahu porozuměly a s jejím obsahem plně souhlasí. Na důkaz toho připojují své vlastnoruční podpisy.

Ve Strakonících dne 08 -10- 2021 .....

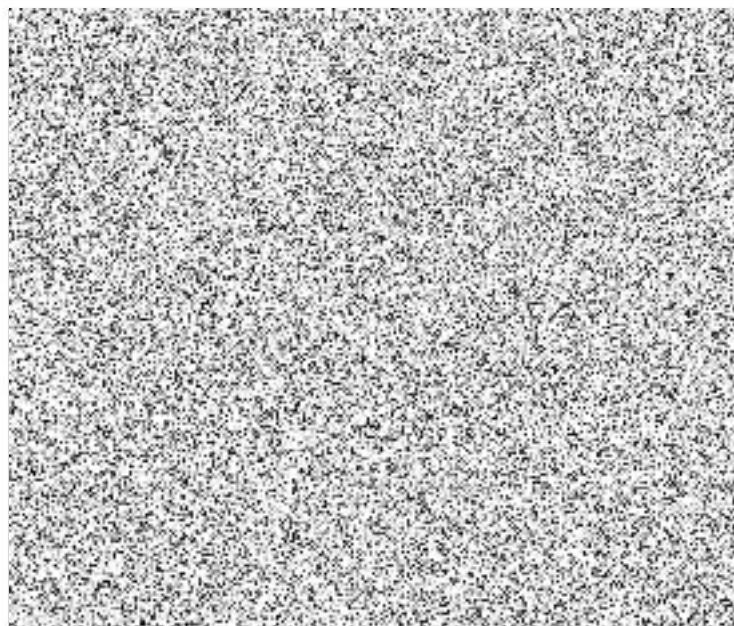


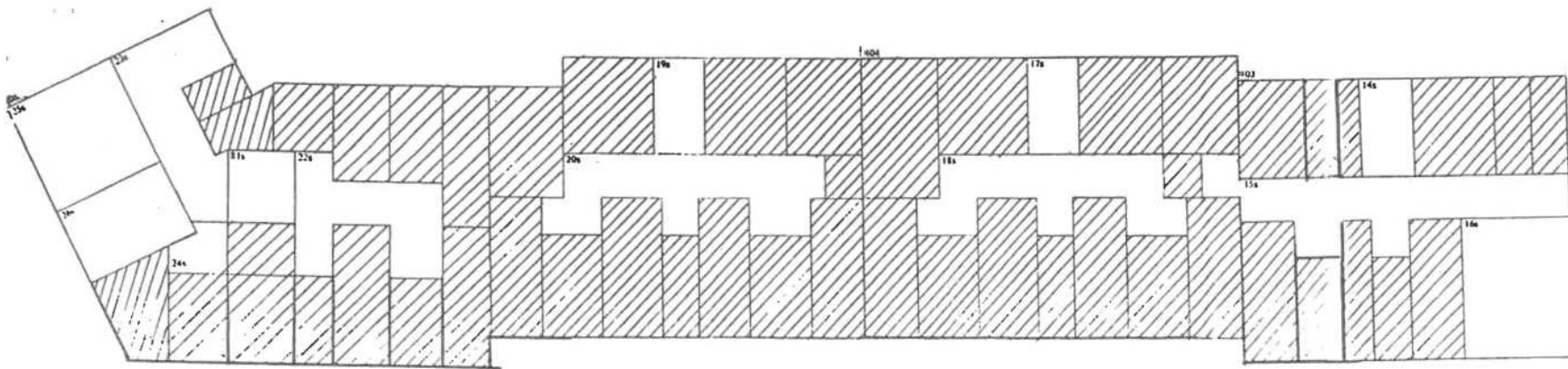
prodávající

Ve Strakonících dne 06 -10- 2021 .....



kupující





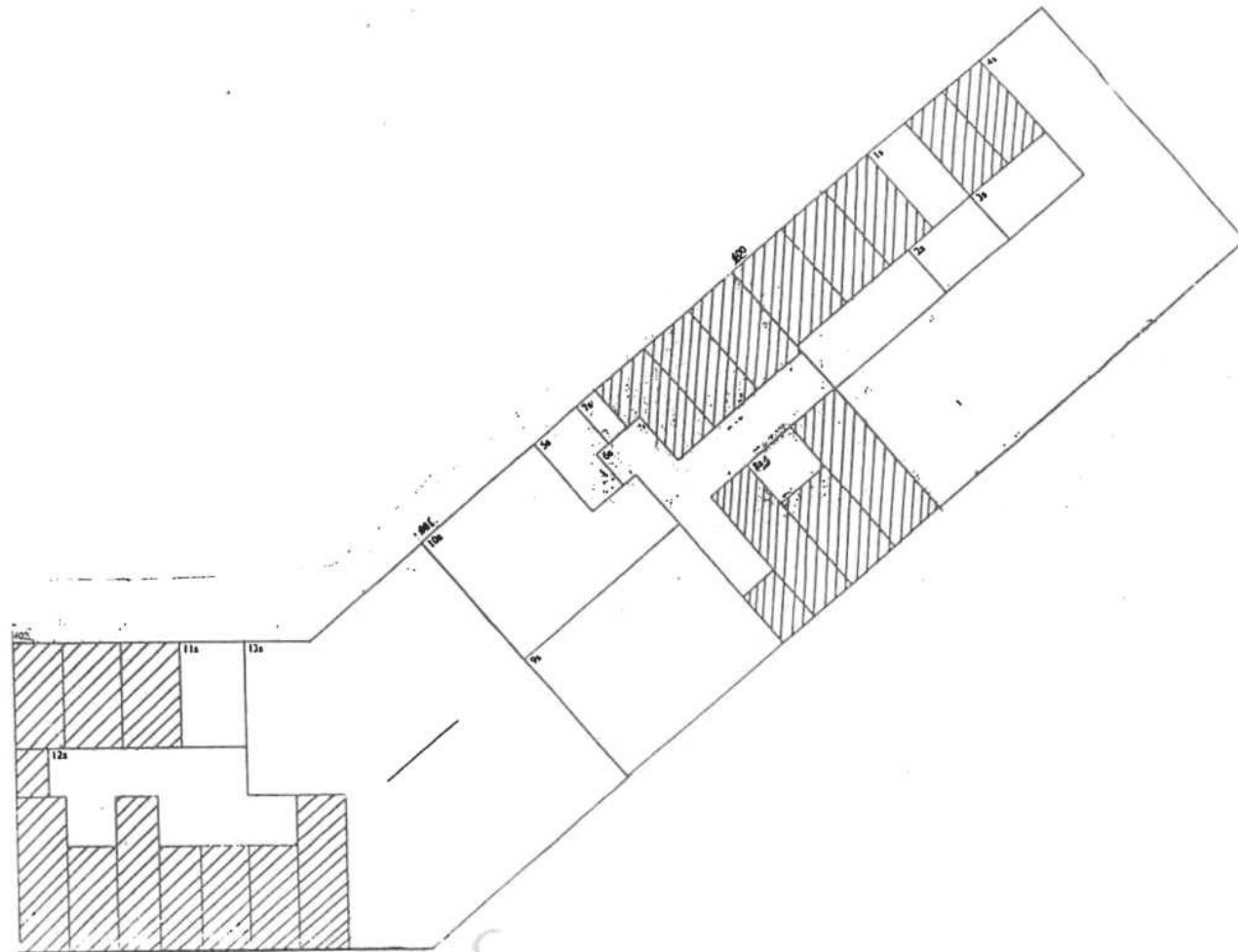
**1. podzemní podlaží (1.PP):**

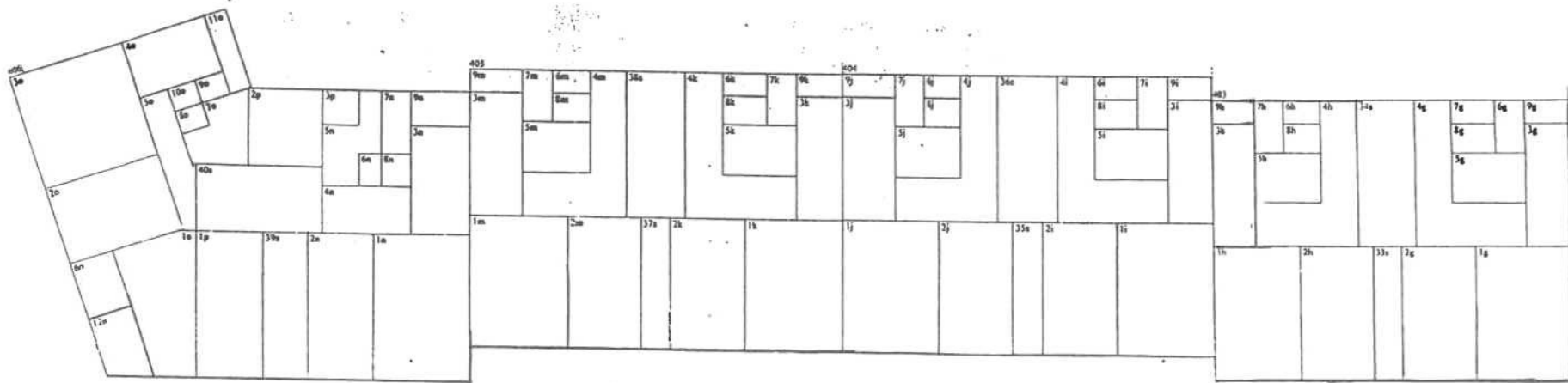
**s – společné prostory domu pro všechny bytové jednotky:**

- |   |  |
|---|--|
| 1s – schodiště o výměře 2,8 m <sup>2</sup>    | 2s – chodba o výměře 3,3 m <sup>2</sup>    |
| 3s – chodba o výměře 4,7 m <sup>2</sup>       | 4s – kryt o výměře 93,3 m <sup>2</sup>     |
| 5s – schody o výměře 4,4 m <sup>2</sup>       | 6s – chodba o výměře 18,0 m <sup>2</sup>   |
| 7s – WC o výměře 2,4 m <sup>2</sup>           | 8s – chodba o výměře 2,2 m <sup>2</sup>    |
| 9s – kotelna o výměře 52,0 m <sup>2</sup>     | 10s – sklad o výměře 58,8 m <sup>2</sup>   |
| 11s – schody o výměře 2,8 m <sup>2</sup>      | 12s – chodba o výměře 20,7 m <sup>2</sup>  |
| 13s – výměník o výměře 75,5 m <sup>2</sup>    | 14s – schody o výměře 2,8 m <sup>2</sup>   |
| 15s – chodba o výměře 29,6 m <sup>2</sup>     | 16s – sušárna o výměře 22,4 m <sup>2</sup> |
| 17s – schody o výměře 2,9 m <sup>2</sup>      | 18s – chodba o výměře 24,6 m <sup>2</sup>  |
| 19s – schody o výměře 2,6 m <sup>2</sup>      | 20s – chodba o výměře 26,8 m <sup>2</sup>  |
| 21s – schody o výměře 2,9 m <sup>2</sup>      | 22s – chodba o výměře 15,2 m <sup>2</sup>  |
| 23s – chodba o výměře 17,0 m <sup>2</sup>     | 24s – chodba o výměře 5,0 m <sup>2</sup>   |
| 25s – kočárkárna o výměře 23,9 m <sup>2</sup> | 26s – kolárna o výměře 15,3 m <sup>2</sup> |



- příslušenství (sklepy) bytů č. 1/400, 2/400, 3/400, 4/400, 5/400, 6/400, 7/400, 8/400, 9/400, 10/400, 1/401, 2/401, 3/401, 4/401, 5/401, 6/401, 7/401, 8/401, 9/401, 10/401, 1/402, 2/402, 3/402, 4/402, 5/402, 6/402, 7/402, 8/402, 9/402, 10/402, 1/403, 2/403, 3/403, 4/403, 5/403, 6/403, 7/403, 8/403, 9/403, 10/403, 1/404, 2/404, 3/404, 4/404, 5/404, 6/404, 7/404, 8/404, 9/404, 10/404, 1/405, 2/405, 3/405, 4/405, 5/405, 6/405, 7/405, 8/405, 9/405, 10/405, 1/406, 2/406, 3/406, 4/406, 5/406, 6/406, 7/406, 8/406, 9/406 a 10/406 (viz příloha tohoto prohlášení).





**szemlő földrajz (1.NP):**

**společné prostory domu pro všechny bytové jednotky:**

- vchod o výměře 7,4 m<sup>2</sup>
- vchod o výměře 7,8 m<sup>2</sup>
- vchod o výměře 8,1 m<sup>2</sup>
- vchod o výměře 8,3 m<sup>2</sup>
- vchod o výměře 8,8 m<sup>2</sup>
- vchod o výměře 8,5 m<sup>2</sup>
- vchod o výměře 8,4 m<sup>2</sup>
- 28s - schodiště o výměře 14,0 m<sup>2</sup>
- 30s - schodiště o výměře 13,9 m<sup>2</sup>
- 32s - schodiště o výměře 13,2 m<sup>2</sup>
- 34s - schodiště o výměře 14,2 m<sup>2</sup>
- 36s - schodiště o výměře 13,7 m<sup>2</sup>
- 38s - schodiště o výměře 13,7 m<sup>2</sup>
- 40s - schodiště o výměře 14,6 m<sup>2</sup>

**byt č. 1/400**

- pokoj o výměře 16,2 m<sup>2</sup>
- pokoj o výměře 19,8 m<sup>2</sup>
- kuchyně o výměře 11,4 m<sup>2</sup>
- předstíh o výměře 12,4 m<sup>2</sup>
- koupelna o výměře 3,6 m<sup>2</sup>
- WC o výměře 1,0 m<sup>2</sup>
- spíž o výměře 1,9 m<sup>2</sup>
- komora o výměře 1,0 m<sup>2</sup>
- balkon o výměře 2,8 m<sup>2</sup>

**b - byt č. 2/400**

- 1b - pokoj o výměře 16,2 m<sup>2</sup>
- 2b - pokoj o výměře 19,8 m<sup>2</sup>
- 3b - kuchyně o výměře 11,4 m<sup>2</sup>
- 4b - předstíh o výměře 12,4 m<sup>2</sup>
- 5b - koupelna o výměře 3,6 m<sup>2</sup>
- 6b - WC o výměře 1,0 m<sup>2</sup>
- 7b - spíž o výměře 1,9 m<sup>2</sup>
- 8b - komora o výměře 1,0 m<sup>2</sup>
- 9b - balkon o výměře 2,9 m<sup>2</sup>

**byt č. 2/401**

- pokoj o výměře 15,5 m<sup>2</sup>
- pokoj o výměře 19,9 m<sup>2</sup>
- kuchyně o výměře 11,2 m<sup>2</sup>
- předstíh o výměře 12,6 m<sup>2</sup>
- koupelna o výměře 3,6 m<sup>2</sup>
- WC o výměře 1,0 m<sup>2</sup>
- spíž o výměře 1,9 m<sup>2</sup>
- komora o výměře 0,9 m<sup>2</sup>
- balkon o výměře 2,8 m<sup>2</sup>

**d - byt č. 1/401**

- 1d - pokoj o výměře 15,5 m<sup>2</sup>
- 2d - pokoj o výměře 19,6 m<sup>2</sup>
- 3d - kuchyně o výměře 11,3 m<sup>2</sup>
- 4d - předstíh o výměře 12,4 m<sup>2</sup>
- 5d - koupelna o výměře 4,0 m<sup>2</sup>
- 6d - WC o výměře 1,0 m<sup>2</sup>
- 7d - spíž o výměře 1,9 m<sup>2</sup>
- 8d - komora o výměře 0,9 m<sup>2</sup>
- 9d - balkon o výměře 2,8 m<sup>2</sup>

**byt č. 7/402**

- pokoj o výměře 22,2 m<sup>2</sup>
- pokoj o výměře 17,6 m<sup>2</sup>
- pokoj o výměře 13,9 m<sup>2</sup>
- kuchyně o výměře 10,3 m<sup>2</sup>
- předstíh o výměře 6,8 m<sup>2</sup>
- koupelna o výměře 2,6 m<sup>2</sup>
- WC o výměře 1,1 m<sup>2</sup>
- spíž o výměře 2,2 m<sup>2</sup>
- komora o výměře 1,5 m<sup>2</sup>
- balkon o výměře 9,3 m<sup>2</sup>

**f - byt č. 6/402**

- 1f - pokoj o výměře 19,9 m<sup>2</sup>
- 2f - pokoj o výměře 14,7 m<sup>2</sup>
- 3f - kuchyně o výměře 11,0 m<sup>2</sup>
- 4f - předstíh o výměře 5,4 m<sup>2</sup>
- 5f - koupelna o výměře 3,5 m<sup>2</sup>
- 6f - WC o výměře 1,4 m<sup>2</sup>
- 7f - spíž o výměře 1,7 m<sup>2</sup>
- 8f - komora o výměře 1,0 m<sup>2</sup>
- 9f - balkon o výměře 2,9 m<sup>2</sup>

**byt č. 3/403**

- pokoj o výměře 22,4 m<sup>2</sup>
- pokoj o výměře 14,0 m<sup>2</sup>
- kuchyně o výměře 10,7 m<sup>2</sup>
- předstíh o výměře 11,4 m<sup>2</sup>
- koupelna o výměře 3,0 m<sup>2</sup>
- WC o výměře 1,0 m<sup>2</sup>
- spíž o výměře 1,7 m<sup>2</sup>
- komora o výměře 1,0 m<sup>2</sup>
- balkon o výměře 2,4 m<sup>2</sup>

**h - byt č. 4/403**

- 1h - pokoj o výměře 21,8 m<sup>2</sup>
- 2h - pokoj o výměře 14,1 m<sup>2</sup>
- 3h - kuchyně o výměře 10,7 m<sup>2</sup>
- 4h - předstíh o výměře 11,3 m<sup>2</sup>
- 5h - koupelna o výměře 3,0 m<sup>2</sup>
- 6h - WC o výměře 1,0 m<sup>2</sup>
- 7h - spíž o výměře 1,7 m<sup>2</sup>
- 8h - komora o výměře 1,0 m<sup>2</sup>
- 9h - balkon o výměře 2,4 m<sup>2</sup>

**l - byt č. 7/404**

- 1l - pokoj o výměře 22,0 m<sup>2</sup>
- 2l - pokoj o výměře 14,0 m<sup>2</sup>
- 3l - kuchyně o výměře 10,8 m<sup>2</sup>
- 4l - předstíh o výměře 10,8 m<sup>2</sup>
- 5l - koupelna o výměře 2,8 m<sup>2</sup>
- 6l - WC o výměře 1,0 m<sup>2</sup>
- 7l - spíž o výměře 1,7 m<sup>2</sup>
- 8l - komora o výměře 1,0 m<sup>2</sup>
- 9l - balkon o výměře 2,4 m<sup>2</sup>

**j - byt č. 8/404**

- 1j - pokoj o výměře 22,0 m<sup>2</sup>
- 2j - pokoj o výměře 14,0 m<sup>2</sup>
- 3j - kuchyně o výměře 10,8 m<sup>2</sup>
- 4j - předstíh o výměře 10,8 m<sup>2</sup>
- 5j - koupelna o výměře 2,8 m<sup>2</sup>
- 6j - WC o výměře 1,0 m<sup>2</sup>
- 7j - spíž o výměře 1,7 m<sup>2</sup>
- 8j - komora o výměře 1,0 m<sup>2</sup>
- 9j - balkon o výměře 2,4 m<sup>2</sup>

**k - byt č. 2/405**

- 1k - pokoj o výměře 21,0 m<sup>2</sup>
- 2k - pokoj o výměře 14,0 m<sup>2</sup>
- 3k - kuchyně o výměře 10,7 m<sup>2</sup>
- 4k - předstíh o výměře 11,4 m<sup>2</sup>
- 5k - koupelna o výměře 3,0 m<sup>2</sup>
- 6k - WC o výměře 1,0 m<sup>2</sup>
- 7k - spíž o výměře 1,7 m<sup>2</sup>
- 8k - komora o výměře 1,0 m<sup>2</sup>
- 9k - balkon o výměře 2,4 m<sup>2</sup>

**m - byt č. 1/405**

- 1m - pokoj o výměře 21,7 m<sup>2</sup>
- 2m - pokoj o výměře 14,0 m<sup>2</sup>
- 3m - kuchyně o výměře 10,4 m<sup>2</sup>
- 4m - předstíh o výměře 11,1 m<sup>2</sup>
- 5m - koupelna o výměře 3,0 m<sup>2</sup>
- 6m - WC o výměře 1,0 m<sup>2</sup>
- 7m - spíž o výměře 1,7 m<sup>2</sup>
- 8m - komora o výměře 1,0 m<sup>2</sup>
- 9m - balkon o výměře 2,4 m<sup>2</sup>

**n - byt č. 2/406**

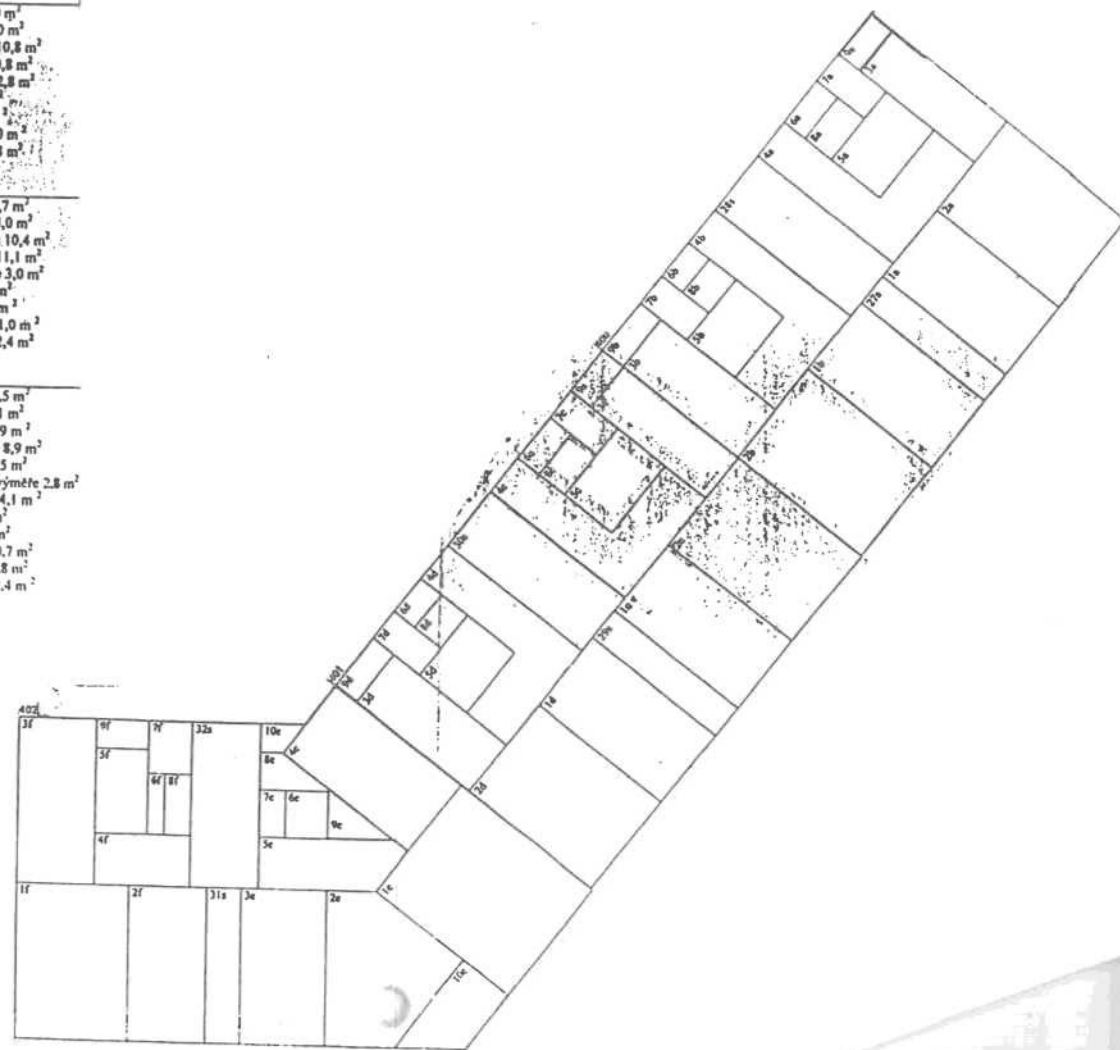
- 1n - pokoj o výměře 20,0 m<sup>2</sup>
- 2n - pokoj o výměře 12,6 m<sup>2</sup>
- 3n - kuchyně o výměře 9,6 m<sup>2</sup>
- 4n - předstíh o výměře 7,5 m<sup>2</sup>
- 5n - koupelna o výměře 4,9 m<sup>2</sup>
- 6n - WC o výměře 1,0 m<sup>2</sup>
- 7n - spíž o výměře 1,7 m<sup>2</sup>
- 8n - komora o výměře 1,0 m<sup>2</sup>
- 9n - balkon o výměře 2,9 m<sup>2</sup>

**o - byt č. 3/406**

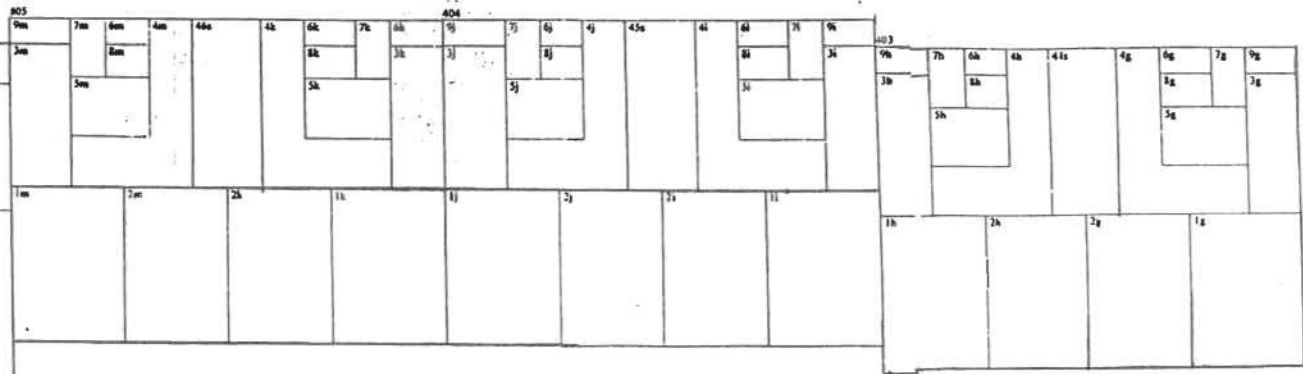
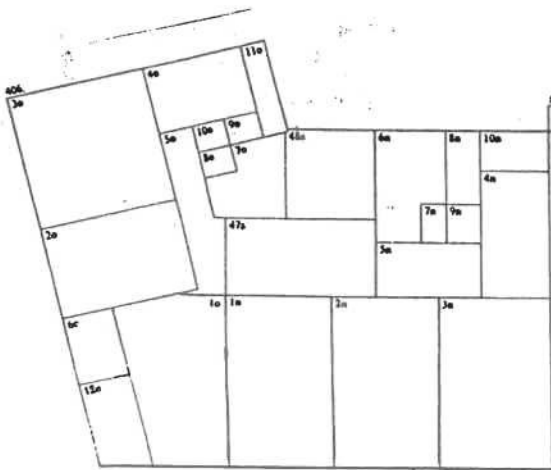
- 1o - pokoj o výměře 18,5 m<sup>2</sup>
- 2o - pokoj o výměře 15,1 m<sup>2</sup>
- 3o - pokoj o výměře 21,9 m<sup>2</sup>
- 4o - kuchyně o výměře 8,9 m<sup>2</sup>
- 5o - předstíh o výměře 6,5 m<sup>2</sup>
- 6o - vstápný balkon o výměře 2,8 m<sup>2</sup>
- 7o - koupelna o výměře 4,1 m<sup>2</sup>
- 8o - WC o výměře 0,9 m<sup>2</sup>
- 9o - spíž o výměře 1,7 m<sup>2</sup>
- 10o - komora o výměře 0,7 m<sup>2</sup>
- 11o - balkon o výměře 3,8 m<sup>2</sup>
- 12o - balkon o výměře 2,4 m<sup>2</sup>

**p - byt č. 1/406**

- 1p - pokoj o výměře 12,9 m<sup>2</sup>
- 2p - koupelna o výměře 6,0 m<sup>2</sup>
- 3p - WC o výměře 1,4 m<sup>2</sup>







**2. nadzemní podlaží (2.NP):**

- s - společné prostory domu pro všechny bytové jednotky.  
 41s - schodiště o výměře 14,4 m<sup>2</sup>  
 43s - schodiště o výměře 13,8 m<sup>2</sup>  
 45s - schodiště o výměře 14,2 m<sup>2</sup>  
 47s - schodiště o výměře 12,0 m<sup>2</sup>  
 42s - schodiště o výměře 14,4 m<sup>2</sup>  
 44s - schodiště o výměře 13,9 m<sup>2</sup>  
 46s - schodiště o výměře 14,0 m<sup>2</sup>  
 48s - balkon o výměře 6,0 m<sup>2</sup>

**a - byt č. 3/400**

- 1a - pokoj o výměře 20,5 m<sup>2</sup>  
 2a - pokoj o výměře 20,7 m<sup>2</sup>  
 3a - kuchyně o výměře 11,4 m<sup>2</sup>  
 4a - předstíň o výměře 12,6 m<sup>2</sup>  
 5a - koupelna o výměře 3,6 m<sup>2</sup>  
 6a - WC o výměře 1,0 m<sup>2</sup>  
 7a - spíž o výměře 1,9 m<sup>2</sup>  
 8a - komora o výměře 0,8 m<sup>2</sup>  
 9a - balkon o výměře 2,8 m<sup>2</sup>

**b - byt č. 4/400**

- 1b - pokoj o výměře 20,5 m<sup>2</sup>  
 2b - pokoj o výměře 20,7 m<sup>2</sup>  
 3b - kuchyně o výměře 11,4 m<sup>2</sup>  
 4b - předstíň o výměře 12,6 m<sup>2</sup>  
 5b - koupelna o výměře 3,6 m<sup>2</sup>  
 6b - WC o výměře 1,0 m<sup>2</sup>  
 7b - spíž o výměře 1,9 m<sup>2</sup>  
 8b - komora o výměře 0,8 m<sup>2</sup>  
 9b - balkon o výměře 2,8 m<sup>2</sup>

**c - byt č. 3/401**

- 1c - pokoj o výměře 20,3 m<sup>2</sup>  
 2c - pokoj o výměře 20,7 m<sup>2</sup>  
 3c - kuchyně o výměře 11,1 m<sup>2</sup>  
 4c - předstíň o výměře 12,9 m<sup>2</sup>  
 5c - koupelna o výměře 3,6 m<sup>2</sup>  
 6c - WC o výměře 1,0 m<sup>2</sup>  
 7c - spíž o výměře 1,9 m<sup>2</sup>  
 8c - komora o výměře 0,9 m<sup>2</sup>  
 9c - balkon o výměře 2,8 m<sup>2</sup>

**d - byt č. 8/401**

- 1d - pokoj o výměře 20,4 m<sup>2</sup>  
 2d - pokoj o výměře 20,9 m<sup>2</sup>  
 3d - kuchyně o výměře 11,1 m<sup>2</sup>  
 4d - předstíň o výměře 12,4 m<sup>2</sup>  
 5d - koupelna o výměře 4,0 m<sup>2</sup>  
 6d - WC o výměře 1,0 m<sup>2</sup>  
 7d - spíž o výměře 1,9 m<sup>2</sup>  
 8d - komora o výměře 0,8 m<sup>2</sup>  
 9d - balkon o výměře 2,8 m<sup>2</sup>

**e - byt č. 4/402**

- 1e - pokoj o výměře 23,0 m<sup>2</sup>  
 2e - pokoj o výměře 19,3 m<sup>2</sup>  
 3e - pokoj o výměře 19,2 m<sup>2</sup>  
 4e - kuchyně o výměře 11,7 m<sup>2</sup>  
 5e - předstíň o výměře 6,6 m<sup>2</sup>  
 6e - koupelna o výměře 2,6 m<sup>2</sup>  
 7e - WC o výměře 1,1 m<sup>2</sup>  
 8e - spíž o výměře 2,2 m<sup>2</sup>  
 9e - komora o výměře 1,5 m<sup>2</sup>  
 10e - balkon o výměře 7,9 m<sup>2</sup>

**f - byt č. 3/402**

- 1f - pokoj o výměře 18,0 m<sup>2</sup>  
 2f - pokoj o výměře 22,2 m<sup>2</sup>  
 3f - kuchyně o výměře 10,8 m<sup>2</sup>  
 4f - předstíň o výměře 5,8 m<sup>2</sup>  
 5f - koupelna o výměře 3,6 m<sup>2</sup>  
 6f - WC o výměře 1,5 m<sup>2</sup>  
 7f - spíž o výměře 1,7 m<sup>2</sup>  
 8f - komora o výměře 1,0 m<sup>2</sup>  
 9f - balkon o výměře 2,9 m<sup>2</sup>

**g - byt č. 2/403**

- 1g - pokoj o výměře 23,1 m<sup>2</sup>  
 2g - pokoj o výměře 19,6 m<sup>2</sup>  
 3g - kuchyně o výměře 10,7 m<sup>2</sup>  
 4g - předstíň o výměře 11,2 m<sup>2</sup>  
 5g - koupelna o výměře 3,0 m<sup>2</sup>  
 6g - WC o výměře 1,0 m<sup>2</sup>  
 7g - spíž o výměře 1,7 m<sup>2</sup>  
 8g - komora o výměře 1,0 m<sup>2</sup>  
 9g - balkon o výměře 6,9 m<sup>2</sup>

**h - byt č. 5/403**

- 1h - pokoj o výměře 22,2 m<sup>2</sup>  
 2h - pokoj o výměře 19,6 m<sup>2</sup>  
 3h - kuchyně o výměře 10,4 m<sup>2</sup>  
 4h - předstíň o výměře 11,3 m<sup>2</sup>  
 5h - koupelna o výměře 3,0 m<sup>2</sup>  
 6h - WC o výměře 1,0 m<sup>2</sup>  
 7h - spíž o výměře 1,7 m<sup>2</sup>  
 8h - komora o výměře 1,0 m<sup>2</sup>  
 9h - balkon o výměře 6,9 m<sup>2</sup>

**i - byt č. 6/404**

- 1i - pokoj o výměře 21,9 m<sup>2</sup>  
 2i - pokoj o výměře 19,8 m<sup>2</sup>  
 3i - kuchyně o výměře 10,8 m<sup>2</sup>  
 4i - předstíň o výměře 10,8 m<sup>2</sup>  
 5i - koupelna o výměře 2,8 m<sup>2</sup>  
 6i - WC o výměře 1,0 m<sup>2</sup>  
 7i - spíž o výměře 1,7 m<sup>2</sup>  
 8i - komora o výměře 1,0 m<sup>2</sup>  
 9i - balkon o výměře 6,9 m<sup>2</sup>

**j - byt č. 5/404**

- 1j - pokoj o výměře 21,9 m<sup>2</sup>  
 2j - pokoj o výměře 19,8 m<sup>2</sup>  
 3j - kuchyně o výměře 10,8 m<sup>2</sup>  
 4j - předstíň o výměře 10,8 m<sup>2</sup>  
 5j - koupelna o výměře 2,8 m<sup>2</sup>  
 6j - WC o výměře 1,0 m<sup>2</sup>  
 7j - spíž o výměře 1,7 m<sup>2</sup>  
 8j - komora o výměře 1,0 m<sup>2</sup>  
 9j - balkon o výměře 6,9 m<sup>2</sup>

**k - byt č. 4/405**

- 1k - pokoj o výměře 21,5 m<sup>2</sup>  
 2k - pokoj o výměře 19,6 m<sup>2</sup>  
 3k - kuchyně o výměře 10,6 m<sup>2</sup>  
 4k - předstíň o výměře 11,1 m<sup>2</sup>  
 5k - koupelna o výměře 3,0 m<sup>2</sup>  
 6k - WC o výměře 1,0 m<sup>2</sup>  
 7k - spíž o výměře 1,7 m<sup>2</sup>  
 8k - komora o výměře 1,0 m<sup>2</sup>  
 9k - balkon o výměře 6,9 m<sup>2</sup>

**m - byt č. 3/405**

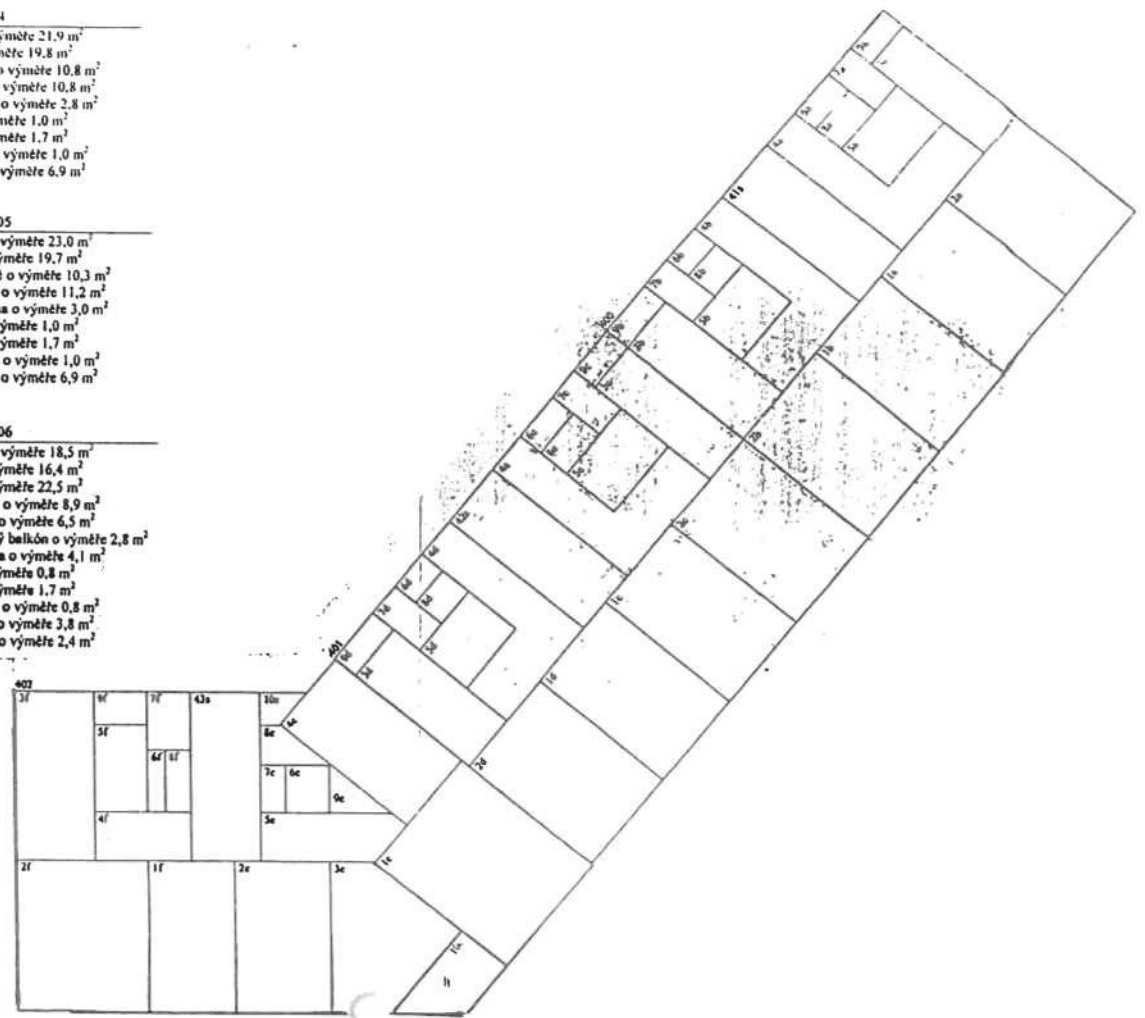
- 1m - pokoj o výměře 23,0 m<sup>2</sup>  
 2m - pokoj o výměře 19,7 m<sup>2</sup>  
 3m - kuchyně o výměře 10,3 m<sup>2</sup>  
 4m - předstíň o výměře 11,2 m<sup>2</sup>  
 5m - koupelna o výměře 3,0 m<sup>2</sup>  
 6m - WC o výměře 1,0 m<sup>2</sup>  
 7m - spíž o výměře 1,7 m<sup>2</sup>  
 8m - komora o výměře 1,0 m<sup>2</sup>  
 9m - balkon o výměře 6,9 m<sup>2</sup>

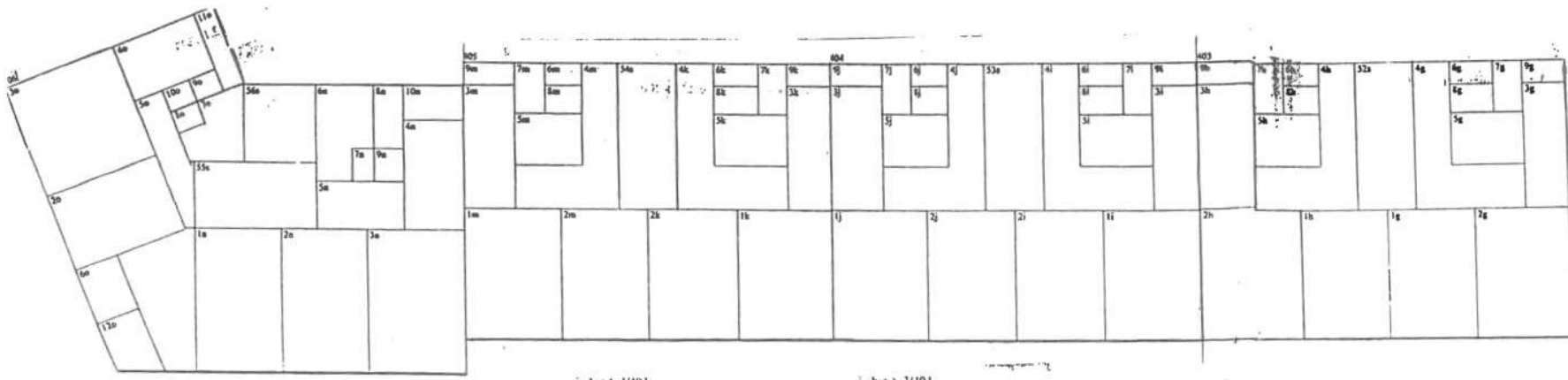
**n - byt č. 6/406**

- 1n - pokoj o výměře 18,5 m<sup>2</sup>  
 2n - pokoj o výměře 16,9 m<sup>2</sup>  
 3n - pokoj o výměře 20,3 m<sup>2</sup>  
 4n - kuchyně o výměře 9,6 m<sup>2</sup>  
 5n - předstíň o výměře 7,4 m<sup>2</sup>  
 6n - koupelna o výměře 6,9 m<sup>2</sup>  
 7n - WC o výměře 0,9 m<sup>2</sup>  
 8n - spíž o výměře 1,7 m<sup>2</sup>  
 9n - komora o výměře 2,8 m<sup>2</sup>  
 10n - balkon o výměře 2,9 m<sup>2</sup>

**o - byt č. 5/406**

- 1o - pokoj o výměře 18,5 m<sup>2</sup>  
 2o - pokoj o výměře 16,4 m<sup>2</sup>  
 3o - pokoj o výměře 22,5 m<sup>2</sup>  
 4o - kuchyně o výměře 8,9 m<sup>2</sup>  
 5o - předstíň o výměře 6,5 m<sup>2</sup>  
 6o - vytápěný balkon o výměře 2,8 m<sup>2</sup>  
 7o - koupelna o výměře 4,1 m<sup>2</sup>  
 8o - WC o výměře 0,8 m<sup>2</sup>  
 9o - spíž o výměře 1,7 m<sup>2</sup>  
 10o - komora o výměře 0,8 m<sup>2</sup>  
 11o - balkon o výměře 3,8 m<sup>2</sup>  
 12o - balkon o výměře 2,4 m<sup>2</sup>





**3. nadzemní podlaží (3.NP):**

s - společné prostory domu pro všechny bytové jednotky:

- 49s - schodiště o výměře 14,4 m<sup>2</sup>
- 51s - schodiště o výměře 13,8 m<sup>2</sup>
- 53s - schodiště o výměře 14,2 m<sup>2</sup>
- 55s - schodiště o výměře 12,0 m<sup>2</sup>
- 50s - schodiště o výměře 14,4 m<sup>2</sup>
- 52s - schodiště o výměře 13,9 m<sup>2</sup>
- 54s - schodiště o výměře 14,0 m<sup>2</sup>
- 56s - balkon o výměře 6,0 m<sup>2</sup>

**a - byt č. 5/400**

- 1a - pokoj o výměře 20,1 m<sup>2</sup>
- 2a - pokoj o výměře 20,3 m<sup>2</sup>
- 3a - kuchyně o výměře 11,2 m<sup>2</sup>
- 4a - předstíh o výměře 13,1 m<sup>2</sup>
- 5a - koupelna o výměře 3,6 m<sup>2</sup>
- 6a - WC o výměře 1,0 m<sup>2</sup>
- 7a - spíž o výměře 1,9 m<sup>2</sup>
- 8a - komora o výměře 0,8 m<sup>2</sup>
- 9a - balkon o výměře 2,8 m<sup>2</sup>

**b - byt č. 6/400**

- 1b - pokoj o výměře 20,3 m<sup>2</sup>
- 2b - pokoj o výměře 20,6 m<sup>2</sup>
- 3b - kuchyně o výměře 10,9 m<sup>2</sup>
- 4b - předstíh o výměře 12,7 m<sup>2</sup>
- 5b - koupelna o výměře 3,6 m<sup>2</sup>
- 6b - WC o výměře 1,0 m<sup>2</sup>
- 7b - spíž o výměře 1,9 m<sup>2</sup>
- 8b - komora o výměře 0,8 m<sup>2</sup>
- 9b - balkon o výměře 2,8 m<sup>2</sup>

**c - byt č. 4/401**

- 1c - pokoj o výměře 20,1 m<sup>2</sup>
- 2c - pokoj o výměře 20,3 m<sup>2</sup>
- 3c - kuchyně o výměře 10,9 m<sup>2</sup>
- 4c - předstíh o výměře 12,7 m<sup>2</sup>
- 5c - koupelna o výměře 3,6 m<sup>2</sup>
- 6c - WC o výměře 1,0 m<sup>2</sup>
- 7c - spíž o výměře 1,9 m<sup>2</sup>
- 8c - komora o výměře 0,7 m<sup>2</sup>
- 9c - balkon o výměře 2,8 m<sup>2</sup>

**d - byt č. 5/401**

- 1d - pokoj o výměře 20,3 m<sup>2</sup>
- 2d - pokoj o výměře 20,4 m<sup>2</sup>
- 3d - kuchyně o výměře 11,0 m<sup>2</sup>
- 4d - předstíh o výměře 12,4 m<sup>2</sup>
- 5d - koupelna o výměře 4,0 m<sup>2</sup>
- 6d - WC o výměře 1,0 m<sup>2</sup>
- 7d - spíž o výměře 1,9 m<sup>2</sup>
- 8d - komora o výměře 0,7 m<sup>2</sup>
- 9d - balkon o výměře 2,8 m<sup>2</sup>

**e - byt č. 1/402**

- 1e - pokoj o výměře 23,1 m<sup>2</sup>
- 2e - pokoj o výměře 19,3 m<sup>2</sup>
- 3e - pokoj o výměře 19,2 m<sup>2</sup>
- 4e - kuchyně o výměře 11,7 m<sup>2</sup>
- 5e - předstíh o výměře 6,6 m<sup>2</sup>
- 6e - koupelna o výměře 2,6 m<sup>2</sup>
- 7e - WC o výměře 1,1 m<sup>2</sup>
- 8e - spíž o výměře 2,2 m<sup>2</sup>
- 9e - komora o výměře 1,5 m<sup>2</sup>
- 10e - balkon o výměře 7,9 m<sup>2</sup>

**f - byt č. 5/402**

- 1f - pokoj o výměře 18,2 m<sup>2</sup>
- 2f - pokoj o výměře 21,8 m<sup>2</sup>
- 3f - kuchyně o výměře 10,8 m<sup>2</sup>
- 4f - předstíh o výměře 5,8 m<sup>2</sup>
- 5f - koupelna o výměře 3,6 m<sup>2</sup>
- 6f - WC o výměře 1,4 m<sup>2</sup>
- 7f - spíž o výměře 1,7 m<sup>2</sup>
- 8f - komora o výměře 1,0 m<sup>2</sup>
- 9f - balkon o výměře 2,9 m<sup>2</sup>

**g - byt č. 6/403**

- 1g - pokoj o výměře 22,8 m<sup>2</sup>
- 2g - pokoj o výměře 19,8 m<sup>2</sup>
- 3g - kuchyně o výměře 10,4 m<sup>2</sup>
- 4g - předstíh o výměře 11,3 m<sup>2</sup>
- 5g - koupelna o výměře 3,0 m<sup>2</sup>
- 6g - WC o výměře 1,0 m<sup>2</sup>
- 7g - spíž o výměře 1,7 m<sup>2</sup>
- 8g - komora o výměře 1,0 m<sup>2</sup>
- 9g - balkon o výměře 6,9 m<sup>2</sup>

**h - byt č. 7/403**

- 1h - pokoj o výměře 22,1 m<sup>2</sup>
- 2h - pokoj o výměře 19,4 m<sup>2</sup>
- 3h - kuchyně o výměře 10,5 m<sup>2</sup>
- 4h - předstíh o výměře 11,1 m<sup>2</sup>
- 5h - koupelna o výměře 3,0 m<sup>2</sup>
- 6h - WC o výměře 1,0 m<sup>2</sup>
- 7h - spíž o výměře 1,7 m<sup>2</sup>
- 8h - komora o výměře 1,0 m<sup>2</sup>
- 9h - balkon o výměře 6,9 m<sup>2</sup>

**i - byt č. 4/404**

- 1i - pokoj o výměře 21,9 m<sup>2</sup>
- 2i - pokoj o výměře 14,8 m<sup>2</sup>
- 3i - kuchyně o výměře 10,8 m<sup>2</sup>
- 4i - předstíh o výměře 10,8 m<sup>2</sup>
- 5i - koupelna o výměře 2,8 m<sup>2</sup>
- 6i - WC o výměře 1,0 m<sup>2</sup>
- 7i - spíž o výměře 1,7 m<sup>2</sup>
- 8i - komora o výměře 1,0 m<sup>2</sup>
- 9i - balkon o výměře 6,9 m<sup>2</sup>

**j - byt č. 3/404**

- 1j - pokoj o výměře 21,9 m<sup>2</sup>
- 2j - pokoj o výměře 19,8 m<sup>2</sup>
- 3j - kuchyně o výměře 10,8 m<sup>2</sup>
- 4j - předstíh o výměře 10,8 m<sup>2</sup>
- 5j - koupelna o výměře 2,8 m<sup>2</sup>
- 6j - WC o výměře 1,0 m<sup>2</sup>
- 7j - spíž o výměře 1,7 m<sup>2</sup>
- 8j - komora o výměře 1,0 m<sup>2</sup>
- 9j - balkon o výměře 6,9 m<sup>2</sup>

**k - byt č. 6/405**

- 1k - pokoj o výměře 21,5 m<sup>2</sup>
- 2k - pokoj o výměře 19,6 m<sup>2</sup>
- 3k - kuchyně o výměře 10,1 m<sup>2</sup>
- 4k - předstíh o výměře 11,6 m<sup>2</sup>
- 5k - koupelna o výměře 3,0 m<sup>2</sup>
- 6k - WC o výměře 1,0 m<sup>2</sup>
- 7k - spíž o výměře 1,7 m<sup>2</sup>
- 8k - komora o výměře 1,0 m<sup>2</sup>
- 9k - balkon o výměře 6,9 m<sup>2</sup>

**m - byt č. 5/405**

- 1m - pokoj o výměře 23,1 m<sup>2</sup>
- 2m - pokoj o výměře 19,8 m<sup>2</sup>
- 3m - kuchyně o výměře 11,0 m<sup>2</sup>
- 4m - předstíh o výměře 11,6 m<sup>2</sup>
- 5m - koupelna o výměře 3,0 m<sup>2</sup>
- 6m - WC o výměře 1,0 m<sup>2</sup>
- 7m - spíž o výměře 1,7 m<sup>2</sup>
- 8m - komora o výměře 1,0 m<sup>2</sup>
- 9m - balkon o výměře 6,9 m<sup>2</sup>

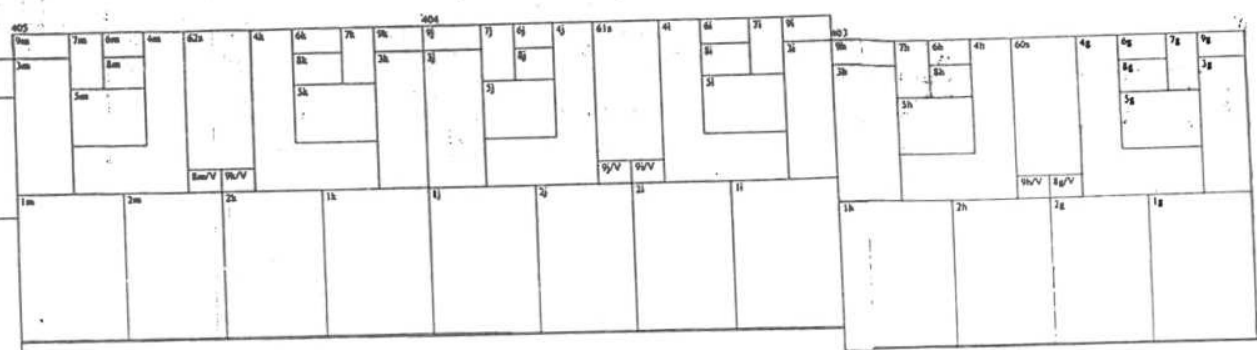
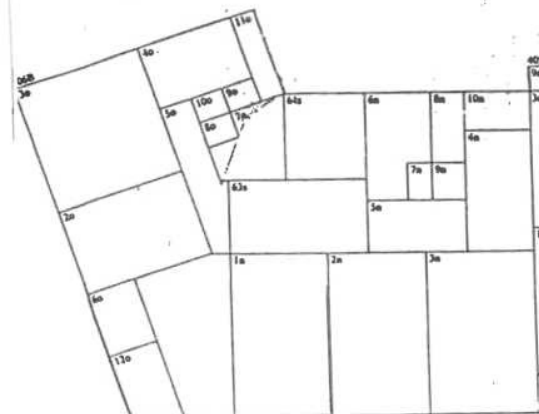
**n - byt č. 6/406**

- 1n - pokoj o výměře 18,0 m<sup>2</sup>
- 2n - pokoj o výměře 17,3 m<sup>2</sup>
- 3n - pokoj o výměře 20,1 m<sup>2</sup>
- 4n - kuchyně o výměře 9,8 m<sup>2</sup>
- 5n - předstíh o výměře 7,1 m<sup>2</sup>
- 6n - koupelna o výměře 6,9 m<sup>2</sup>
- 7n - WC o výměře 0,9 m<sup>2</sup>
- 8n - spíž o výměře 1,7 m<sup>2</sup>
- 9n - komora o výměře 0,9 m<sup>2</sup>
- 10n - balkon o výměře 2,9 m<sup>2</sup>

**o - byt č. 7/406**

- 1o - pokoj o výměře 18,5 m<sup>2</sup>
- 2o - pokoj o výměře 16,5 m<sup>2</sup>
- 3o - pokoj o výměře 22,5 m<sup>2</sup>
- 4o - kuchyně o výměře 8,9 m<sup>2</sup>
- 5o - předstíh o výměře 6,5 m<sup>2</sup>
- 6o - vytápěný balkon o výměře 2,8 m<sup>2</sup>
- 7o - koupelna o výměře 4,1 m<sup>2</sup>
- 8o - WC o výměře 0,8 m<sup>2</sup>
- 9o - spíž o výměře 1,7 m<sup>2</sup>
- 10o - komora o výměře 0,8 m<sup>2</sup>
- 11o - balkon o výměře 3,8 m<sup>2</sup>
- 12o - balkon o výměře 2,4 m<sup>2</sup>





**i - byt č. 2/404**

- 1i - pokoj o výměře 21,8 m<sup>2</sup>
- 2i - pokoj o výměře 19,3 m<sup>2</sup>
- 3i - kuchyně o výměře 10,8 m<sup>2</sup>
- 4i - předstíh o výměře 10,8 m<sup>2</sup>
- 5i - koupelna o výměře 2,8 m<sup>2</sup>
- 6i - WC o výměře 1,0 m<sup>2</sup>
- 7i - spíž o výměře 1,7 m<sup>2</sup>
- 8i - komora o výměře 1,0 m<sup>2</sup>
- 9i - balkon o výměře 6,9 m<sup>2</sup>

**j - byt č. 1/404**

- 1j - pokoj o výměře 21,8 m<sup>2</sup>
- 2j - pokoj o výměře 19,3 m<sup>2</sup>
- 3j - kuchyně o výměře 10,8 m<sup>2</sup>
- 4j - předstíh o výměře 10,8 m<sup>2</sup>
- 5j - koupelna o výměře 2,8 m<sup>2</sup>
- 6j - WC o výměře 1,0 m<sup>2</sup>
- 7j - spíž o výměře 1,7 m<sup>2</sup>
- 8j - komora o výměře 1,0 m<sup>2</sup>
- 9j - balkon o výměře 6,9 m<sup>2</sup>

**.. nadsazení podlaží (4.NP):**

- společné prostory domu pro všechny bytové jednotky
- 7s - schodiště o výměře 14,0 m<sup>2</sup>
- 8s - schodiště o výměře 14,1 m<sup>2</sup>
- 1s - schodiště o výměře 14,1 m<sup>2</sup>
- 3s - schodiště o výměře 12,0 m<sup>2</sup>
- 5s - schodiště o výměře 14,3 m<sup>2</sup>
- 6s - schodiště o výměře 14,1 m<sup>2</sup>
- 62s - schodiště o výměře 14,1 m<sup>2</sup>
- 64s - balkon o výměře 6,0 m<sup>2</sup>

**- byt č. 7/400**

- 1 - pokoj o výměře 20,3 m<sup>2</sup>
- 1 - pokoj o výměře 20,5 m<sup>2</sup>
- 1 - kuchyně o výměře 11,4 m<sup>2</sup>
- 1 - předstíh o výměře 12,7 m<sup>2</sup>
- 1 - koupelna o výměře 3,6 m<sup>2</sup>
- 1 - WC o výměře 1,0 m<sup>2</sup>
- 1 - spíž o výměře 1,9 m<sup>2</sup>
- 1 - komora o výměře 1,0 m<sup>2</sup>
- 1 - balkon o výměře 2,8 m<sup>2</sup>

**b - byt č. 8/400**

- 1b - pokoj o výměře 20,3 m<sup>2</sup>
- 2b - pokoj o výměře 20,5 m<sup>2</sup>
- 3b - kuchyně o výměře 11,4 m<sup>2</sup>
- 4b - předstíh o výměře 12,7 m<sup>2</sup>
- 5b - koupelna o výměře 3,6 m<sup>2</sup>
- 6b - WC o výměře 1,0 m<sup>2</sup>
- 7b - spíž o výměře 1,9 m<sup>2</sup>
- 8b - komora o výměře 1,0 m<sup>2</sup>
- 9b - balkon o výměře 2,8 m<sup>2</sup>

**- byt č. 6/401**

- 1 - pokoj o výměře 20,7 m<sup>2</sup>
- 1 - pokoj o výměře 19,8 m<sup>2</sup>
- 1 - kuchyně o výměře 11,1 m<sup>2</sup>
- 1 - předstíh o výměře 12,0 m<sup>2</sup>
- 1 - koupelna o výměře 3,6 m<sup>2</sup>
- 1 - WC o výměře 1,0 m<sup>2</sup>
- 1 - spíž o výměře 1,9 m<sup>2</sup>
- 1 - komora o výměře 1,0 m<sup>2</sup>
- 1 - balkon o výměře 2,8 m<sup>2</sup>

**d - byt č. 7/401**

- 1d - pokoj o výměře 20,8 m<sup>2</sup>
- 2d - pokoj o výměře 19,7 m<sup>2</sup>
- 3d - kuchyně o výměře 11,3 m<sup>2</sup>
- 4d - předstíh o výměře 12,6 m<sup>2</sup>
- 5d - koupelna o výměře 4,0 m<sup>2</sup>
- 6d - WC o výměře 1,0 m<sup>2</sup>
- 7d - spíž o výměře 1,9 m<sup>2</sup>
- 8d - komora o výměře 0,8 m<sup>2</sup>
- 9d - balkon o výměře 2,8 m<sup>2</sup>

**byť č. 2/402**

- 1 - pokoj o výměře 22,4 m<sup>2</sup>
- 1 - pokoj o výměře 19,4 m<sup>2</sup>
- 1 - pokoj o výměře 19,1 m<sup>2</sup>
- 1 - kuchyně o výměře 11,7 m<sup>2</sup>
- 1 - předstíh o výměře 6,6 m<sup>2</sup>
- 1 - koupelna o výměře 2,6 m<sup>2</sup>
- 1 - WC o výměře 1,1 m<sup>2</sup>
- 1 - spíž o výměře 2,2 m<sup>2</sup>
- 1 - komora o výměře 1,5 m<sup>2</sup>
- 1 - balkon o výměře 7,9 m<sup>2</sup>

**f - byt č. 8/402**

- 1f - pokoj o výměře 21,9 m<sup>2</sup>
- 2f - pokoj o výměře 17,5 m<sup>2</sup>
- 3f - kuchyně o výměře 11,2 m<sup>2</sup>
- 4f - předstíh o výměře 5,8 m<sup>2</sup>
- 5f - koupelna o výměře 3,6 m<sup>2</sup>
- 6f - WC o výměře 1,4 m<sup>2</sup>
- 7f - spíž o výměře 1,7 m<sup>2</sup>
- 8f - komora o výměře 1,0 m<sup>2</sup>
- 9f - balkon o výměře 2,9 m<sup>2</sup>

**byť č. 1/403**

- 1 - pokoj o výměře 21,7 m<sup>2</sup>
- 1 - pokoj o výměře 20,2 m<sup>2</sup>
- 1 - kuchyně o výměře 10,5 m<sup>2</sup>
- 1 - předstíh o výměře 11,4 m<sup>2</sup>
- 1 - koupelna o výměře 3,0 m<sup>2</sup>
- 1 - WC o výměře 1,0 m<sup>2</sup>
- 1 - spíž o výměře 1,7 m<sup>2</sup>
- 1 - komora o výměře 1,0 m<sup>2</sup>
- 1 - balkon o výměře 6,9 m<sup>2</sup>

**h - byť č. 8/403**

- 1h - pokoj o výměře 23,4 m<sup>2</sup>
- 2h - pokoj o výměře 19,1 m<sup>2</sup>
- 3h - kuchyně o výměře 10,4 m<sup>2</sup>
- 4h - předstíh o výměře 10,6 m<sup>2</sup>
- 5h - koupelna o výměře 3,0 m<sup>2</sup>
- 6h - WC o výměře 1,0 m<sup>2</sup>
- 7h - spíž o výměře 1,7 m<sup>2</sup>
- 8h - komora o výměře 1,0 m<sup>2</sup>
- 9h - balkon o výměře 6,9 m<sup>2</sup>

**k - byt č. 8/405**

- 1k - pokoj o výměře 21,2 m<sup>2</sup>
- 2k - pokoj o výměře 19,1 m<sup>2</sup>
- 3k - kuchyně o výměře 10,3 m<sup>2</sup>
- 4k - předstíh o výměře 11,2 m<sup>2</sup>
- 5k - koupelna o výměře 3,0 m<sup>2</sup>
- 6k - WC o výměře 1,0 m<sup>2</sup>
- 7k - spíž o výměře 1,7 m<sup>2</sup>
- 8k - komora o výměře 1,0 m<sup>2</sup>
- 9k - balkon o výměře 6,9 m<sup>2</sup>

**m - byt č. 7/405**

- 1m - pokoj o výměře 22,9 m<sup>2</sup>
- 2m - pokoj o výměře 19,0 m<sup>2</sup>
- 3m - kuchyně o výměře 11,0 m<sup>2</sup>
- 4m - předstíh o výměře 11,0 m<sup>2</sup>
- 5m - koupelna o výměře 3,0 m<sup>2</sup>
- 6m - WC o výměře 1,0 m<sup>2</sup>
- 7m - spíž o výměře 1,7 m<sup>2</sup>
- 8m - komora o výměře 1,0 m<sup>2</sup>
- 9m - balkon o výměře 6,9 m<sup>2</sup>

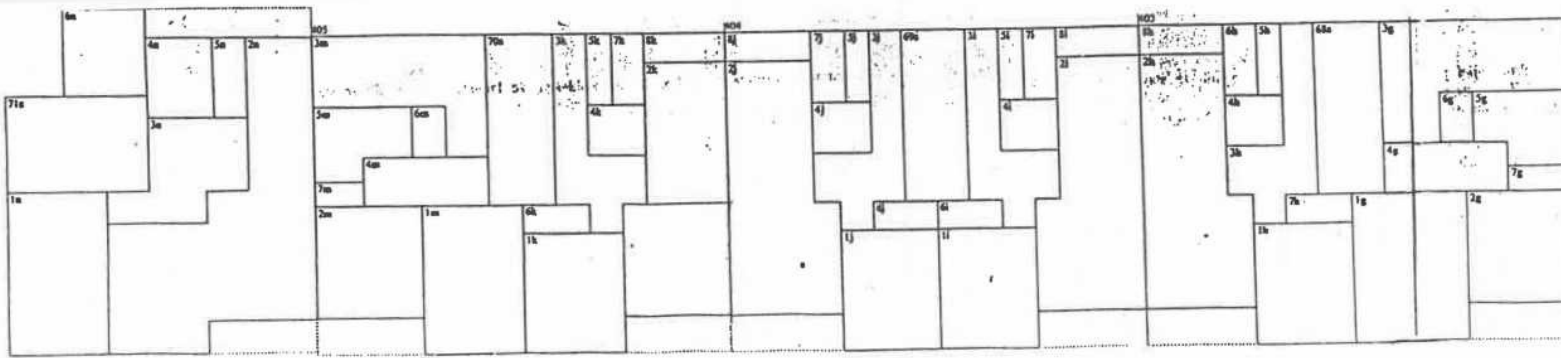
**n - byt č. 9/406**

- 1n - pokoj o výměře 18,0 m<sup>2</sup>
- 2n - pokoj o výměře 17,3 m<sup>2</sup>
- 3n - pokoj o výměře 20,1 m<sup>2</sup>
- 4n - kuchyně o výměře 9,9 m<sup>2</sup>
- 5n - předstíh o výměře 7,6 m<sup>2</sup>
- 6n - koupelna o výměře 6,9 m<sup>2</sup>
- 7n - WC o výměře 1,0 m<sup>2</sup>
- 8n - spíž o výměře 1,7 m<sup>2</sup>
- 9n - komora o výměře 0,9 m<sup>2</sup>
- 10n - balkon o výměře 2,9 m<sup>2</sup>

**o - byt č. 8/406**

- 1o - pokoj o výměře 18,8 m<sup>2</sup>
- 2o - pokoj o výměře 16,4 m<sup>2</sup>
- 3o - pokoj o výměře 22,6 m<sup>2</sup>
- 4o - kuchyně o výměře 9,1 m<sup>2</sup>
- 5o - předstíh o výměře 6,7 m<sup>2</sup>
- 6o - vystápný balkon o výměře 2,8 m<sup>2</sup>
- 7o - koupelna o výměře 4,1 m<sup>2</sup>
- 8o - WC o výměře 0,8 m<sup>2</sup>
- 9o - spíž o výměře 1,7 m<sup>2</sup>
- 10o - komora o výměře 0,8 m<sup>2</sup>
- 11o - balkon o výměře 3,8 m<sup>2</sup>
- 12o - balkon o výměře 2,4 m<sup>2</sup>





5. nadzemní podlaží (S.N.P.):

s - společné prostory domu pro všechny bytové jednotky:

- 65s - schodiště o výměře 11,3 m<sup>2</sup>
- 67s - schodiště o výměře 13,5 m<sup>2</sup>
- 69s - schodiště o výměře 14,3 m<sup>2</sup>
- 71s - schodiště o výměře 13,0 m<sup>2</sup>
- 66s - schodiště o výměře 13,6 m<sup>2</sup>
- 68s - schodiště o výměře 14,4 m<sup>2</sup>
- 70s - schodiště o výměře 14,4 m<sup>2</sup>

a - byt č. 10/400

- 1a - pokoj o výměře 37,8 m<sup>2</sup>
- 2a - předstíh o výměře 5,0 m<sup>2</sup>
- 3a - koupelna o výměře 4,7 m<sup>2</sup>
- 4a - WC o výměře 1,6 m<sup>2</sup>
- 5a - komora o výměře 4,9 m<sup>2</sup>
- 6a/V - komora o výměře 0,8 m<sup>2</sup>

b - byt č. 9/400

- 1b - pokoj o výměře 12,9 m<sup>2</sup>
- 2b - kuchyně o výměře 35,8 m<sup>2</sup>
- 3b - předstíh o výměře 6,6 m<sup>2</sup>
- 4b - koupelna o výměře 4,7 m<sup>2</sup>
- 5b - WC o výměře 1,9 m<sup>2</sup>
- 6b - komora o výměře 1,9 m<sup>2</sup>
- 7b/V - komora o výměře 0,9 m<sup>2</sup>

c - byt č. 10/401

- 1c - pokoj o výměře 12,9 m<sup>2</sup>
- 2c - kuchyně o výměře 36,0 m<sup>2</sup>
- 3c - předstíh o výměře 6,6 m<sup>2</sup>
- 4c - koupelna o výměře 4,8 m<sup>2</sup>
- 5c - WC o výměře 1,9 m<sup>2</sup>
- 6c - komora o výměře 1,9 m<sup>2</sup>
- 7c/V - komora o výměře 1,5 m<sup>2</sup>

d - byt č. 9/401

- 1d - pokoj o výměře 12,9 m<sup>2</sup>
- 2d - kuchyně o výměře 35,7 m<sup>2</sup>
- 3d - předstíh o výměře 6,6 m<sup>2</sup>
- 4d - koupelna o výměře 4,8 m<sup>2</sup>
- 5d - WC o výměře 1,9 m<sup>2</sup>
- 6d - komora o výměře 1,9 m<sup>2</sup>
- 7d/V - komora o výměře 1,2 m<sup>2</sup>

e - byt č. 10/402

- 1e - pokoj o výměře 15,5 m<sup>2</sup>
- 2e - pokoj o výměře 14,0 m<sup>2</sup>
- 3e - kuchyně o výměře 34,9 m<sup>2</sup>
- 4e - předstíh o výměře 5,1 m<sup>2</sup>
- 5e - koupelna o výměře 4,8 m<sup>2</sup>
- 6e - WC o výměře 1,9 m<sup>2</sup>
- 7e - komora o výměře 1,9 m<sup>2</sup>
- 8e/V - komora o výměře 0,9 m<sup>2</sup>

f - byt č. 9/402

- 1f - pokoj o výměře 42,6 m<sup>2</sup>
- 2f - předstíh o výměře 5,8 m<sup>2</sup>
- 3f - koupelna o výměře 4,1 m<sup>2</sup>
- 4f - WC o výměře 1,9 m<sup>2</sup>
- 5f - komora o výměře 1,9 m<sup>2</sup>
- 6f/V - komora o výměře 0,7 m<sup>2</sup>

g - byt č. 10/403

- 1g - pokoj o výměře 22,3 m<sup>2</sup>
- 2g - pokoj o výměře 17,4 m<sup>2</sup>
- 3g - kuchyně o výměře 9,5 m<sup>2</sup>
- 4g - předstíh o výměře 6,7 m<sup>2</sup>
- 5g - koupelna o výměře 5,7 m<sup>2</sup>
- 6g - WC o výměře 1,5 m<sup>2</sup>
- 7g - komora o výměře 1,5 m<sup>2</sup>
- 8g/V - komora o výměře 0,5 m<sup>2</sup>

h - byt č. 9/403

- 1h - pokoj o výměře 14,1 m<sup>2</sup>
- 2h - kuchyně o výměře 34,5 m<sup>2</sup>
- 3h - předstíh o výměře 11,3 m<sup>2</sup>
- 4h - koupelna o výměře 4,2 m<sup>2</sup>
- 5h - WC o výměře 1,6 m<sup>2</sup>
- 6h - spíž o výměře 2,9 m<sup>2</sup>
- 7h - komora o výměře 1,8 m<sup>2</sup>
- 8h - balkon o výměře 2,7 m<sup>2</sup>
- 9h/V - komora o výměře 0,8 m<sup>2</sup>

i - byt č. 10/404

- 1i - pokoj o výměře 12,0 m<sup>2</sup>
- 2i - kuchyně o výměře 36,6 m<sup>2</sup>
- 3i - předstíh o výměře 11,3 m<sup>2</sup>
- 4i - koupelna o výměře 4,1 m<sup>2</sup>
- 5i - WC o výměře 1,6 m<sup>2</sup>
- 6i - komora o výměře 1,8 m<sup>2</sup>
- 7i - spíž o výměře 2,8 m<sup>2</sup>
- 8i - balkon o výměře 2,7 m<sup>2</sup>
- 9i/V - komora o výměře 0,8 m<sup>2</sup>

j - byt č. 9/404

- 1j - pokoj o výměře 12,0 m<sup>2</sup>
- 2j - kuchyně o výměře 36,6 m<sup>2</sup>
- 3j - předstíh o výměře 11,3 m<sup>2</sup>
- 4j - koupelna o výměře 4,1 m<sup>2</sup>
- 5j - WC o výměře 1,6 m<sup>2</sup>
- 6j - komora o výměře 1,8 m<sup>2</sup>
- 7j - spíž o výměře 2,8 m<sup>2</sup>
- 8j - balkon o výměře 2,7 m<sup>2</sup>
- 9j/V - komora o výměře 0,9 m<sup>2</sup>

k - byt č. 10/405

- 1k - pokoj o výměře 14,2 m<sup>2</sup>
- 2k - kuchyně o výměře 32,8 m<sup>2</sup>
- 3k - předstíh o výměře 10,2 m<sup>2</sup>
- 4k - koupelna o výměře 4,0 m<sup>2</sup>
- 5k - WC o výměře 1,7 m<sup>2</sup>
- 6k - komora o výměře 1,9 m<sup>2</sup>
- 7k - spíž o výměře 2,8 m<sup>2</sup>
- 8k - balkon o výměře 2,8 m<sup>2</sup>
- 9k/V - komora o výměře 0,9 m<sup>2</sup>

m - byt č. 9/405

- 1m - pokoj o výměře 21,2 m<sup>2</sup>
- 2m - pokoj o výměře 16,7 m<sup>2</sup>
- 3m - kuchyně o výměře 9,6 m<sup>2</sup>
- 4m - předstíh o výměře 7,6 m<sup>2</sup>
- 5m - koupelna o výměře 8,2 m<sup>2</sup>
- 6m - WC o výměře 1,5 m<sup>2</sup>
- 7m - komora o výměře 1,5 m<sup>2</sup>
- 8m/V - komora o výměře 0,8 m<sup>2</sup>

n - byt č. 10/406

- 1n - pokoj o výměře 17,8 m<sup>2</sup>
- 2n - kuchyně o výměře 39,7 m<sup>2</sup>
- 3n - předstíh o výměře 9,3 m<sup>2</sup>
- 4n - koupelna o výměře 4,2 m<sup>2</sup>
- 5n - WC o výměře 1,6 m<sup>2</sup>
- 6n - komora o výměře 4,7 m<sup>2</sup>

