



2021-00383



KUPNÍ SMLOUVA

uzavřena níže uvedeného dne, měsíce a roku
mezi těmito smluvními stranami:

město Strakonice

se sídlem: Strakonice, Velké náměstí 2
zastoupené: starostou Mgr. Břetislavem Hrdličkou
IČ: 00 25 18 10

jako strana prodávající

a

Manželé

Paní Štěpánka Matějčková

Datum narození: [redacted], 1993 *rodné číslo:* [redacted]

trvale bytem: [redacted] Strakonice

Pan Vojtěch Matějčka

Datum narození: [redacted], 1980 *rodné číslo:* [redacted]

trvale bytem: [redacted] Strakonice

jako strana kupující

v tomto znění:

I.

Předmět převodu

1. Město Strakonice je dle svého prohlášení a v souladu s údaji vedenými v katastru nemovitostí vlastníkem bytové jednotky č. **405/10** vymezené dle zákona č. 72/1994 Sb., o velikosti 1+1 umístěné ve V. nadzemním podlaží obytného domu čp. 400, 401, 402, 403, 404, 405, 406 v ulici Nádražní ve Strakonících II, který se nachází na p. č. st. 471 o výměře 1681 m² v katastrálním území Nové Strakonice.

Nemovitosti jsou vedeny v katastru nemovitostí u Katastrálního úřadu pro Jihočeský kraj, Katastrální pracoviště Strakonice, na LV č. 6861 a č. 6862 pro katastrální území Nové Strakonice, obce a okres Strakonice.

2. Specifikace bytové jednotky č. 405/10:

Bytová jednotka se skládá z pokojů a příslušenství o následující ploše:

pokoj	14,2 m ²
kuchyň	32,8 m ²
předsíň	10,2 m ²
koupelna	4,0 m ²
WC	1,7 m ²
komora	1,9 m ²
spíž	2,8 m ²
balkón	2,8 m ²
komora (4.NP)	0,9 m ²
sklep (1.PP)	1,5 m ²

Celková podlahová plocha jednotky pro účely stanovení spoluvlastnického podílu na společných částech domu je 70,0 m². Do celkové podlahové plochy jednotky se nezapočítává plocha terasy.

K vybavení jednotky náleží: vodoměry na teplou vodu, TUV a studenou vodu, regulační ventil TRV, vana, umyvadlo, míchací baterie, WC mísa s nádržkou, zvonek a listovní schránka.

Součástí jednotky je její veškerá vnitřní instalace – potrubní rozvody vody, ústředního topení včetně radiátorů, odpadů, elektroinstalace, apod.

K vlastnictví jednotky dále patří: podlahová krytina a stropní vstrojení prostor v místnostech bytu, nenosné příčky, vnitřní dveře a vnitřní okna nacházející se uvnitř bytu, vnitřní elektrické rozvody a k nim připojené instalační předměty (světla, zásuvky) od bytového rozvaděče.

K vlastnictví jednotky patří spoluvlastnický podíl o velikosti 700/54232 na společných částech budovy a podíl o velikosti 700/54232 na pozemku dle KN st. p. č. 471 v k. ú. Nové Strakonice.

Společnými částmi budovy jsou: schody, vchody, chodby, WC, kryt, kotelna, sklad, výměník, sušárna, kočárkárna, kolárna, balkóny, schodiště, základy včetně izolací, obvodové a nosné zdivo, hlavní stěny, střecha, hlavní svíslé a vodorovné konstrukce, okna a dveře přímo přístupné ze společných prostor, venkovní schody do domu, rozvody tepla a teplé vody a kanalizace k rozbočce ve stoupačce v bytových jádrech, elektroinstalace od jističe v rozvodné skříni k jističům jednotlivých bytových jednotek, společná technická zařízení (televizní anténa, bleskosvod apod.), domovní elektroinstalace, rozvody telekomunikací, i jsou-li umístěny mimo dům a ostatní společné části budovy jako stavby.

Umístění společných částí a jejich podlahová plocha vyplývají z prohlášení vlastníka budovy.

Všechny tyto společné části mají právo užívat a povinnost podílet se podle výše spoluvlastnického podílu na jejich opravách a údržbě všichni spoluvlastníci z titulu svého spoluvlastnického práva.

Velikost spoluvlastnických podílů na společných částech domu se řídí vzájemným poměrem velikosti podlahové plochy jednotek k celkové ploše všech jednotek v domě.

V budově nejsou vymezeny části společné vlastníkům jen některých jednotek.

3. Po splnění zákonných podmínek stanovených zákonem č. 128/2000 Sb., o obcích, v platném znění, prodávající touto smlouvou prodává kupující výše uvedenou bytovou jednotku č. 405/10 o velikosti 1+1 v V. NP budovy č. p. 400, 401, 402, 403, 404, 405, 406 v Nádražní ulici ve Strakonících II, která se nachází na p. č. st. 471 v k. ú. Nové Strakonice, obec a okres Strakonice včetně příslušejícího spoluvlastnického podílu o velikosti 700/54232 ke společným částem budovy a spoluvlastnického podílu o velikosti 700/54232 na pozemku parc. č. st. 471 v k. ú. Nové Strakonice a kupující ji kupují a přijímají do společného jmění manželů (SJM).

II.

Kupní cena

1. Prodávající touto smlouvou prodává kupujícím bytovou jednotku včetně příslušejícího spoluvlastnického podílu ke společným částem domu a příslušejícího spoluvlastnického podílu na pozemku specifikovaných v čl. I. této smlouvy za vzájemně ujednanou kupní cenu, která činí 462.473 Kč, slovy: čtyřistašedesátdvatisícčtyřistasedmdesát tři korun českých.

2. Kupní cena byla v plné výši uhrazena dle podmínek stanovených smlouvou budoucí uvedenou v článku IV. této smlouvy, což prodávající potvrzuje svým podpisem na této smlouvě.

III.

Zajištění správy, provozu a oprav společných částí domu

Správu, provoz a opravy společných částí domu zajišťuje správce, kterým je společnost: Technické služby Strakonice s.r.o., IČ 25156888 se sídlem Raisova 274, Strakonice.

IV.

Ostatní ujednání

1. Smluvní stany při uzavírání této smlouvy shodně prohlašují, že tuto smlouvu uzavírají v souvislosti se smlouvou o výstavbě bytu a smlouvou budoucí o převodu bytu uzavřené mezi stranami dne 17.12.2001 s tím, že uzavřením této kupní smlouvy mezi nimi budou veškeré závazky a nároky související s převodem bytu vypořádány.

Předmětem převodu je byt vybudovaný s použitím státní dotace, dle jejíchž podmínek nesměl být byt převeden po dobu 20 let od kolaudace na jinou osobu a musel být užíván k trvalému nájemnímu bydlení.

Smluvní strany dále shodně prohlašují, že kupující jsou nájemci bytu a užívají byt na základě nájemní smlouvy uzavřené dne 17.12.2001.

Smluvní strany berou na vědomí, že nájemní smlouva zanikne ke dni právních účinků vkladu vlastnického práva dle této smlouvy. Přeplatky a nedoplatky vyplývající ze zúčtování úhrad za služby spojené s nájmem a na nájmem bude zúčtováno nejpozději do 30. dubna 2022.

Kupující výslovně prohlašují, že je jim znám současný stav předmětu převodu realizovaného touto smlouvou, že k němu nemají žádné výhrady a v tomto stavu jej přejímají, a to zejména s ohledem na skutečnost, že jsou nájemci převáděného bytu.

2. Prodávající prohlašuje, že na předmětu převodu neváznou žádné právní povinnosti, zejména nesplacené úvěry nebo jejich zbytky, zástavní právo ani věcná břemena s výjimkou věcného břemene vstupu do domu – budovy čp. 401 za účelem údržby a oprav technologie výměňkové stanice ve prospěch Teplárny Strakonice a.s., Komenského 59, Strakonice II, 38343, IČ 60826843.

Z vlastníka budovy a pozemku na vlastníky jednotek nepřecházejí žádná výslovně určená práva a závazky týkající se budovy, pozemku či společných částí domu.

3. Na kupující nepřechází žádný dluh související se správou domu a pozemku. Toto své prohlášení dokládá potvrzením správce.

4. Veškeré náklady spojené s převodem předmětu hradí kupující, zejména se jedná o správní poplatky za vklad vlastnického práva do katastru nemovitostí.

5. Kupující dále berou na vědomí, že dle zákona č. 338/1992 Sb. o dani z nemovitých věcí, v platném znění, jsou povinni do 31. ledna kalendářního roku bezprostředně následujícího po roce, ve kterém nastanou právní účinky vkladu vlastnického práva do katastru nemovitostí dle této smlouvy, u příslušného správce daně oznámit změnu vlastnictví k předmětu převodu (podat daňové přiznání) pro účely daně z nemovitých věcí.

6. Prodávající před podpisem této smlouvy kupujícím předal průkaz energetické náročnosti budovy, což kupující potvrzují svým podpisem na této smlouvě.

V.

Vklad vlastnického práva

1. Vlastnictví k předmětu převodu přechází na kupujícího vkladem vlastnického práva do katastru nemovitostí. Právní účinky vkladu nastávají pravomocným rozhodnutím o jeho povolení ke dni doručení návrhu na vklad Katastrálnímu úřadu pro Jihočeský kraj, Katastrálnímu pracovišti Strakonice. Tímto dnem přecházejí na kupujícího veškerá práva a povinnosti s vlastnictvím spojená.

2. Ve smyslu příslušných právních předpisů o zápisech vlastnických a jiných věcných práv k nemovitostem smluvní strany žádají, aby dle této kupní smlouvy byl v katastru nemovitostí u Katastrálního úřadu pro Jihočeský kraj, Katastrální pracoviště Strakonice, proveden příslušný zápis vlastnického práva k předmětu převodu.

VI.

Doložka dle ust. § 41 zákona č. 128/2000 Sb., o obcích, v platném znění

Město Strakonice prohlašuje, že:

- záměr prodat předmět převodu ve vlastnictví města Strakonice specifikovaném v čl. I této smlouvy, byl před projednáním v příslušných orgánech města zveřejněn po dobu minimálně 15 dnů (od 05.05.2021 do 21.05.2021) vyvěšením na úřední desce Městského úřadu Strakonice.
- prodej předmětu převodu byl schválen Zastupitelstvem města Strakonice pod č. usnesení 386/ZM/2021 dne 23.06.2021.

K potvrzení shora uvedených skutečností připojuje svůj podpis starosta (místostarosta) města Strakonice.

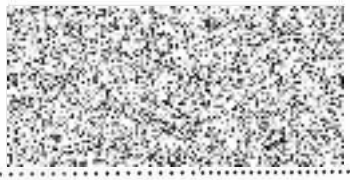
VII.

Závěrečná ustanovení

1. Práva a povinnosti smluvních stran výslovně touto smlouvou neupravená, se řídí zákonem č. 89/2012 Sb. občanský zákoník, v platném znění a dalšími právními předpisy České republiky.
2. Pro případ, že tato smlouva nebude uzavírána za přítomnosti obou smluvních stran, platí, že smlouva nebude uzavřena, pokud ji prodávající či kupující podepíše s jakoukoli změnou či odchylkou, byť nepodstatnou, nebo dodatkem, ledaže druhá smluvní strana takovou změnu či odchylku nebo dodatek následně schválí.
3. Smluvní strany souhlasí se zveřejněním této smlouvy v souladu s ust. zákona č. 106/1999 Sb., o svobodném přístupu k informacím, v platném znění.
4. Kupující bere na vědomí, že město Strakonice zpracovává osobní údaje v souladu s Nařízením Evropského parlamentu a Rady (EU) 2016/679 ze dne 27.04.2016 o ochraně fyzických osob v souvislosti se zpracováním osobních údajů a o volném pohybu těchto údajů a o zrušení směrnice 95/46/ES (obecné nařízení o ochraně osobních údajů). Zákonost zpracování osobních údajů vychází z článku 6 odst. 1 písm. b) tohoto nařízení, zpracování osobních údajů je nezbytné pro splnění smlouvy. Kupující souhlasí se zpracováním osobních údajů za účelem evidence smluvních vztahů. Kontakty na pověřence, práva a povinnosti správce osobních údajů a fyzické osoby a další informace ke zpracování osobních údajů jsou uvedeny na www stránkách města Strakonice.
5. Tato smlouva nabývá účinnosti dnem uveřejnění této smlouvy v registru smluv dle zákona č. 340/2015 Sb., o zvláštních podmínkách účinnosti některých smluv, uveřejňování těchto smluv a o registru smluv (zákon o registru smluv), v platném znění.
6. Pokud se některá ustanovení této smlouvy stanou neplatná nebo nevymahatelná, nebude to znamenat neplatnost celé smlouvy.
7. Smlouva je vyhotovena v 5 vyhotoveních, z nichž si katastrální úřad ponechá 1 pare, prodávající obdrží 2 pare a kupující 2 pare.

8. Smluvní strany shodně prohlašují, že si tuto smlouvu řádně přečetly, že tato smlouva byla uzavřena svobodně, vážně, ne v tísni a za nápadně nevýhodných podmínek pro jednu či druhou smluvní stranu, že jejímu obsahu porozuměly a s jejím obsahem plně souhlasí. Na důkaz toho připojují své vlastnoruční podpisy.

Ve Strakonících dne 08-10-2021



prodávající

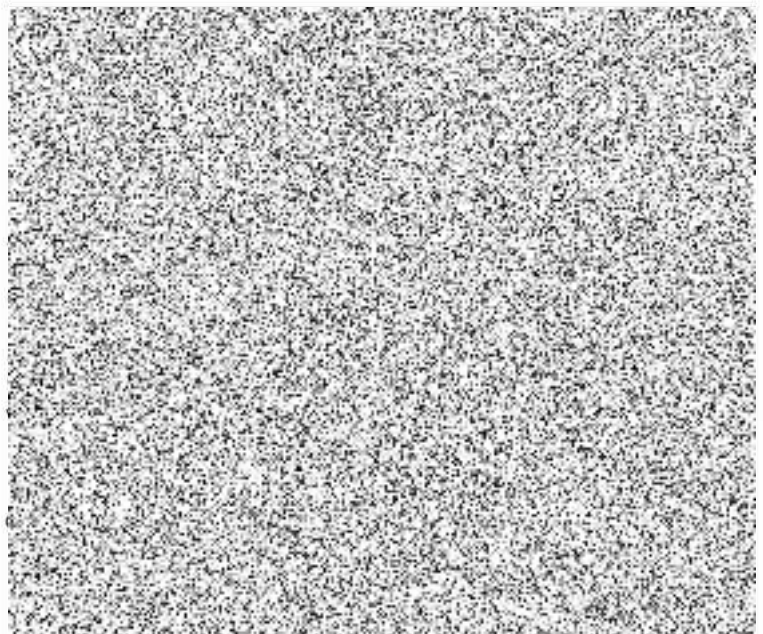
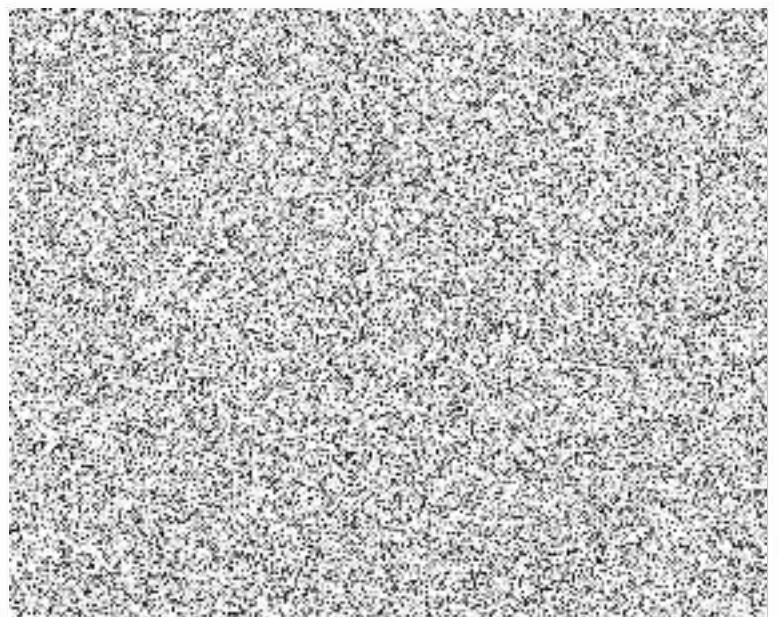
Ve Strakonících dne 6.10.2021

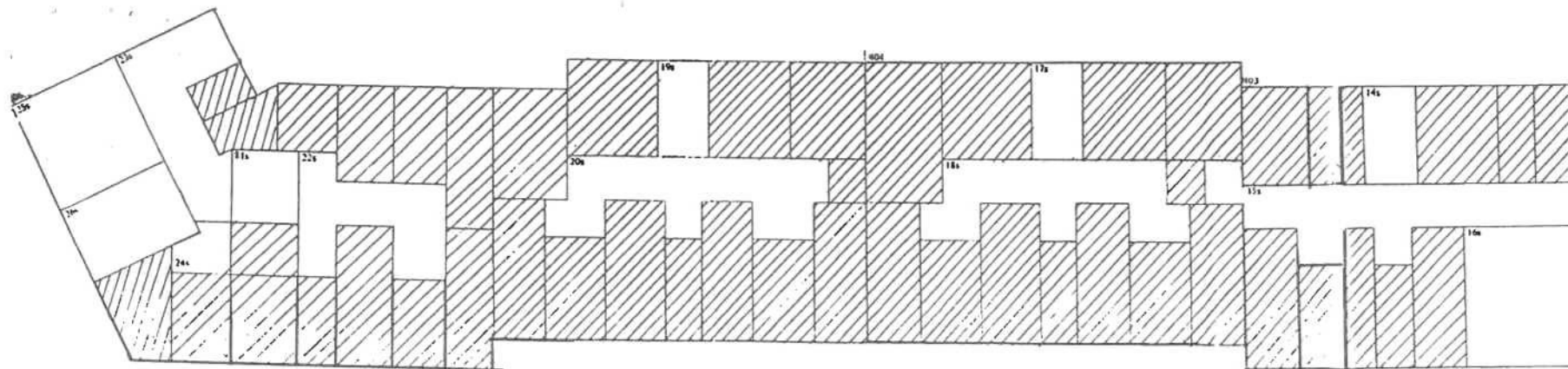


kupující



kupující





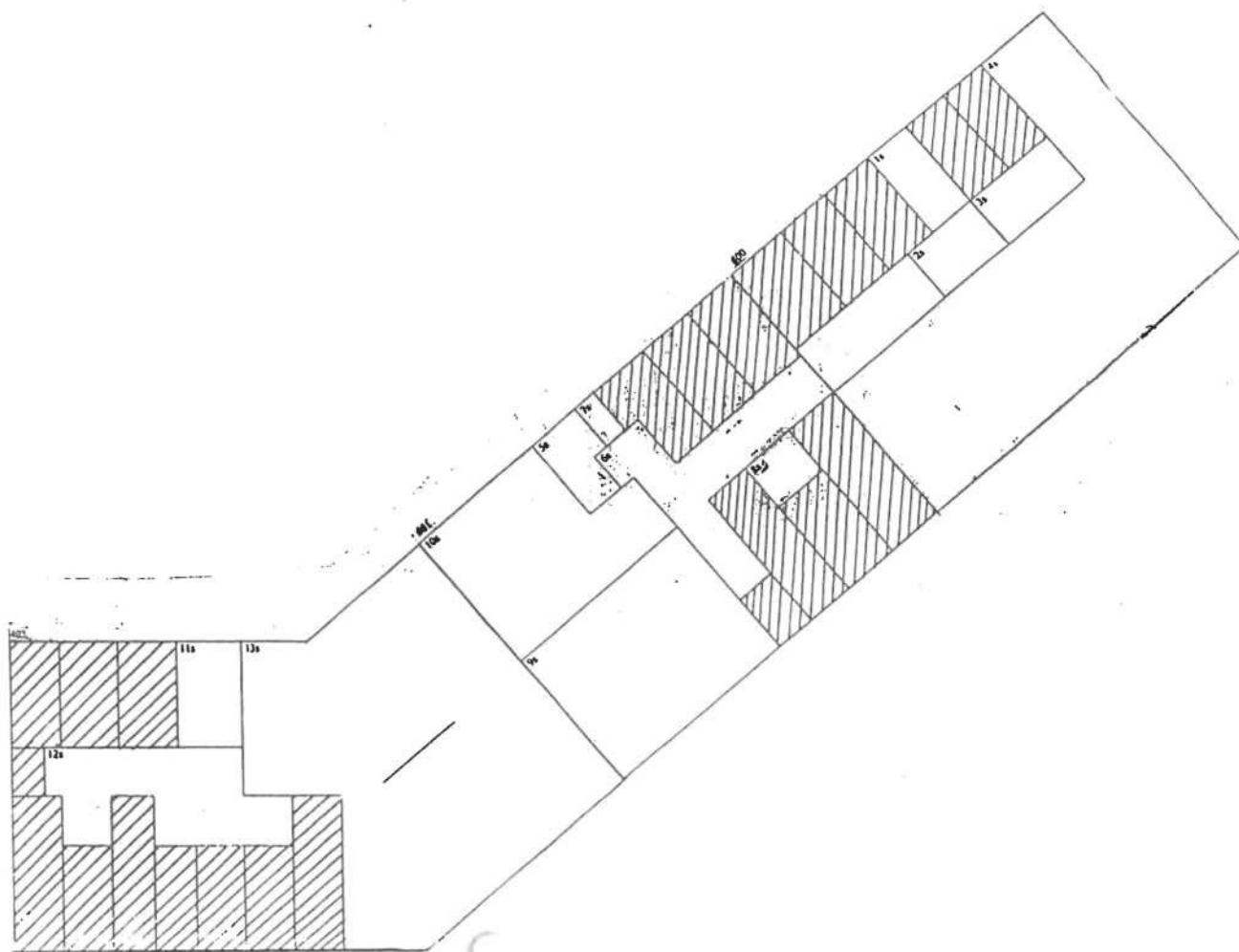
I. podzemní podlaží (I.P.P.):

8 – společné prostory domu pro všechny bytové jednotky:

- | | |
|---|--|
| 1s – schodiště o výměře 2,8 m ² | 2s – chodba o výměře 3,3 m ² |
| 3s – chodba o výměře 4,7 m ² | 4s – kříd o výměře 93,3 m ² |
| 5s – schody o výměře 4,4 m ² | 6s – chodba o výměře 18,0 m ² |
| 7s – WC o výměře 2,4 m ² | 8s – chodba o výměře 2,2 m ² |
| 9s – kotelna o výměře 52,0 m ² | 10s – sklad o výměře 58,8 m ² |
| 11s – schody o výměře 2,8 m ² | 12s – chodba o výměře 20,7 m ² |
| 13s – výměník o výměře 75,5 m ² | 14s – schody o výměře 2,8 m ² |
| 15s – chodba o výměře 29,6 m ² | 16s – sušárna o výměře 22,4 m ² |
| 17s – schody o výměře 2,9 m ² | 18s – chodba o výměře 24,6 m ² |
| 19s – schody o výměře 2,6 m ² | 20s – chodba o výměře 26,8 m ² |
| 21s – schody o výměře 2,9 m ² | 22s – chodba o výměře 15,2 m ² |
| 23s – chodba o výměře 17,0 m ² | 24s – chodba o výměře 5,0 m ² |
| 25s – kočárkárna o výměře 23,9 m ² | 26s – kolárna o výměře 15,3 m ² |



- příslušenství (sklepy) bytů č. 1/400, 2/400, 3/400, 4/400, 5/400, 6/400, 7/400, 8/400, 9/400, 10/400, 1/401, 2/401, 3/401, 4/401, 5/401, 6/401, 7/401, 8/401, 9/401, 10/401, 1/402, 2/402, 3/402, 4/402, 5/402, 6/402, 7/402, 8/402, 9/402, 10/402, 1/403, 2/403, 3/403, 4/403, 5/403, 6/403, 7/403, 8/403, 9/403, 10/403, 1/404, 2/404, 3/404, 4/404, 5/404, 6/404, 7/404, 8/404, 9/404, 10/404, 1/405, 2/405, 3/405, 4/405, 5/405, 6/405, 7/405, 8/405, 9/405, 10/405, 1/406, 2/406, 3/406, 4/406, 5/406, 6/406, 7/406, 8/406, 9/406 a 10/406 (viz příloha tohoto prohlášení).



adizerní nosičů (I, NP):

Uspěšné presury domu pro všechny bytové jednotky:

- vchod o výměře 7,4 m²
- vchod o výměře 7,8 m²
- vchod o výměře 8,1 m²
- vchod o výměře 8,3 m²
- vchod o výměře 8,5 m²
- vchod o výměře 8,4 m²

- 24e - schodiště o výměře 14,0 m²
- 30e - schodiště o výměře 13,9 m²
- 32e - schodiště o výměře 13,2 m²
- 34e - schodiště o výměře 14,2 m²
- 36e - schodiště o výměře 13,7 m²
- 38e - schodiště o výměře 13,7 m²
- 40e - schodiště o výměře 14,6 m²

byt č. 1/400

- 1a - pokoj o výměře 16,2 m²
- 2a - pokoj o výměře 19,8 m²
- 3a - kuchyně o výměře 11,4 m²
- 4a - předstíh o výměře 12,4 m²
- 5a - koupelna o výměře 3,6 m²
- 6a - WC o výměře 1,0 m²
- 7a - spíž o výměře 1,9 m²
- 8a - komora o výměře 1,0 m²
- 9a - balkon o výměře 2,8 m²

byt č. 2/401

- 1a - pokoj o výměře 15,5 m²
- 2a - pokoj o výměře 19,6 m²
- 3a - kuchyně o výměře 11,3 m²
- 4a - předstíh o výměře 12,4 m²
- 5a - koupelna o výměře 3,6 m²
- 6a - WC o výměře 1,0 m²
- 7a - spíž o výměře 1,9 m²
- 8a - komora o výměře 0,9 m²
- 9a - balkon o výměře 2,8 m²

byt č. 3/402

- 1a - pokoj o výměře 22,2 m²
- 2a - pokoj o výměře 17,6 m²
- 3a - pokoj o výměře 13,9 m²
- 4a - kuchyně o výměře 10,3 m²
- 5a - předstíh o výměře 6,8 m²
- 6a - koupelna o výměře 2,6 m²
- 7a - WC o výměře 1,1 m²
- 8a - spíž o výměře 2,2 m²
- 9a - komora o výměře 1,5 m²
- 10a - balkon o výměře 9,3 m²

byt č. 3/403

- 1a - pokoj o výměře 22,4 m²
- 2a - pokoj o výměře 14,0 m²
- 3a - kuchyně o výměře 10,7 m²
- 4a - předstíh o výměře 11,4 m²
- 5a - koupelna o výměře 3,0 m²
- 6a - WC o výměře 1,0 m²
- 7a - spíž o výměře 1,7 m²
- 8a - komora o výměře 1,0 m²
- 9a - balkon o výměře 2,4 m²

byt č. 3/404

- 1a - pokoj o výměře 21,8 m²
- 2a - pokoj o výměře 14,1 m²
- 3a - kuchyně o výměře 10,7 m²
- 4a - předstíh o výměře 11,3 m²
- 5a - koupelna o výměře 3,0 m²
- 6a - WC o výměře 1,0 m²
- 7a - spíž o výměře 1,7 m²
- 8a - komora o výměře 1,0 m²
- 9a - balkon o výměře 2,4 m²

byt č. 2/400

- 1a - pokoj o výměře 16,2 m²
- 2a - pokoj o výměře 19,8 m²
- 3a - kuchyně o výměře 11,4 m²
- 4a - předstíh o výměře 12,4 m²
- 5a - koupelna o výměře 3,6 m²
- 6a - WC o výměře 1,0 m²
- 7a - spíž o výměře 1,9 m²
- 8a - komora o výměře 1,0 m²
- 9a - balkon o výměře 2,9 m²

byt č. 1/401

- 1a - pokoj o výměře 15,5 m²
- 2a - pokoj o výměře 19,6 m²
- 3a - kuchyně o výměře 11,3 m²
- 4a - předstíh o výměře 12,4 m²
- 5a - koupelna o výměře 3,6 m²
- 6a - WC o výměře 1,0 m²
- 7a - spíž o výměře 1,9 m²
- 8a - komora o výměře 0,9 m²
- 9a - balkon o výměře 2,8 m²

byt č. 6/402

- 1a - pokoj o výměře 19,9 m²
- 2a - pokoj o výměře 14,7 m²
- 3a - kuchyně o výměře 11,0 m²
- 4a - předstíh o výměře 5,4 m²
- 5a - koupelna o výměře 3,5 m²
- 6a - WC o výměře 1,4 m²
- 7a - spíž o výměře 1,7 m²
- 8a - komora o výměře 1,0 m²
- 9a - balkon o výměře 2,9 m²

byt č. 3/403

- 1a - pokoj o výměře 21,8 m²
- 2a - pokoj o výměře 14,1 m²
- 3a - kuchyně o výměře 10,7 m²
- 4a - předstíh o výměře 11,3 m²
- 5a - koupelna o výměře 3,0 m²
- 6a - WC o výměře 1,0 m²
- 7a - spíž o výměře 1,7 m²
- 8a - komora o výměře 1,0 m²
- 9a - balkon o výměře 2,4 m²

byt č. 7/404

- 1a - pokoj o výměře 22,0 m²
- 2a - pokoj o výměře 14,0 m²
- 3a - kuchyně o výměře 10,8 m²
- 4a - předstíh o výměře 10,8 m²
- 5a - koupelna o výměře 2,8 m²
- 6a - WC o výměře 1,0 m²
- 7a - spíž o výměře 1,7 m²
- 8a - komora o výměře 1,0 m²
- 9a - balkon o výměře 2,4 m²

byt č. 2/405

- 1a - pokoj o výměře 21,0 m²
- 2a - pokoj o výměře 14,0 m²
- 3a - kuchyně o výměře 10,7 m²
- 4a - předstíh o výměře 11,4 m²
- 5a - koupelna o výměře 3,0 m²
- 6a - WC o výměře 1,0 m²
- 7a - spíž o výměře 1,7 m²
- 8a - komora o výměře 1,0 m²
- 9a - balkon o výměře 2,4 m²

byt č. 2/406

- 1a - pokoj o výměře 20,0 m²
- 2a - pokoj o výměře 12,6 m²
- 3a - kuchyně o výměře 9,6 m²
- 4a - předstíh o výměře 7,5 m²
- 5a - koupelna o výměře 4,9 m²
- 6a - WC o výměře 1,0 m²
- 7a - spíž o výměře 1,7 m²
- 8a - komora o výměře 1,0 m²
- 9a - balkon o výměře 2,9 m²

byt č. 1/406

- 1a - pokoj o výměře 12,9 m²
- 2a - koupelna o výměře 6,0 m²
- 3a - WC o výměře 1,4 m²

byt č. 8/404

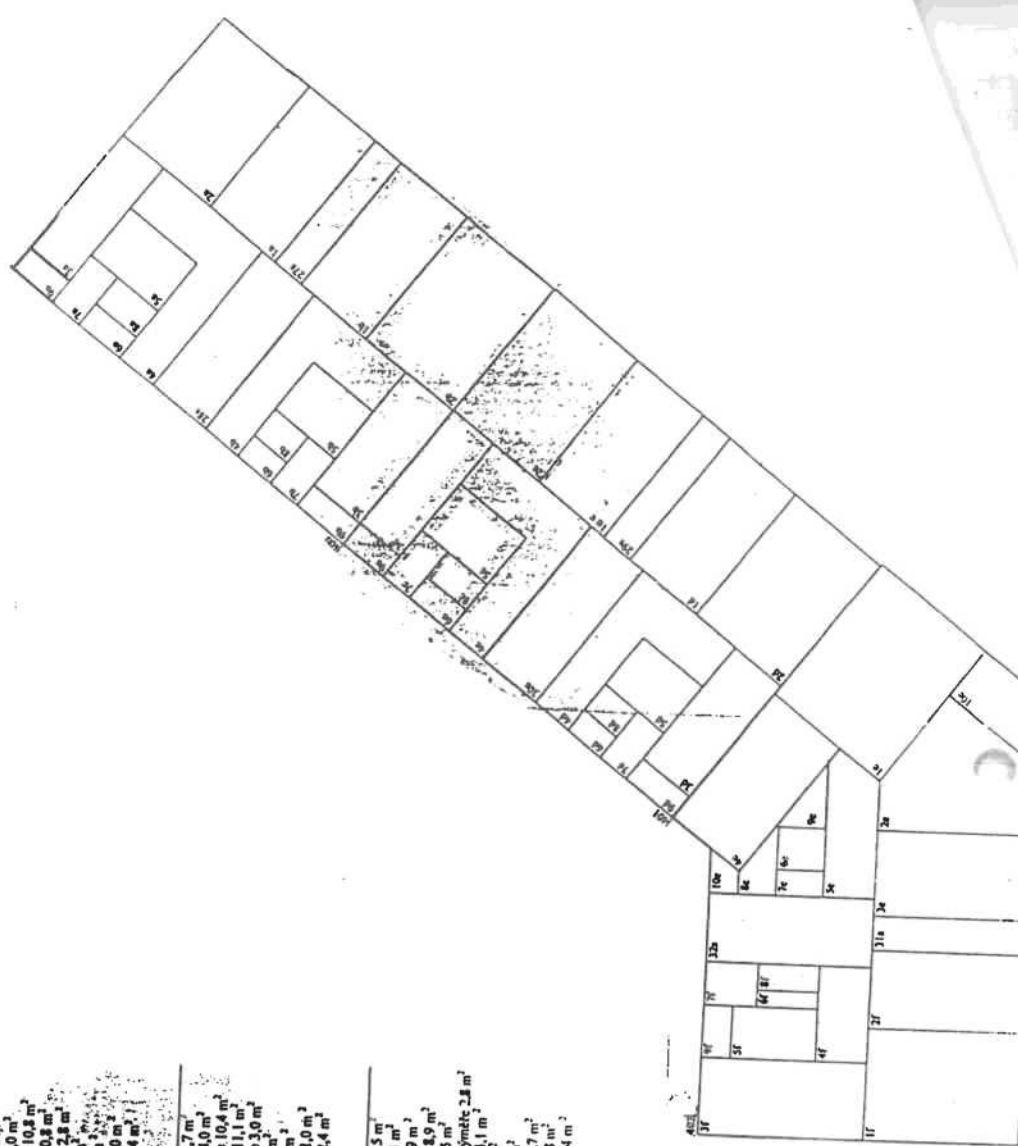
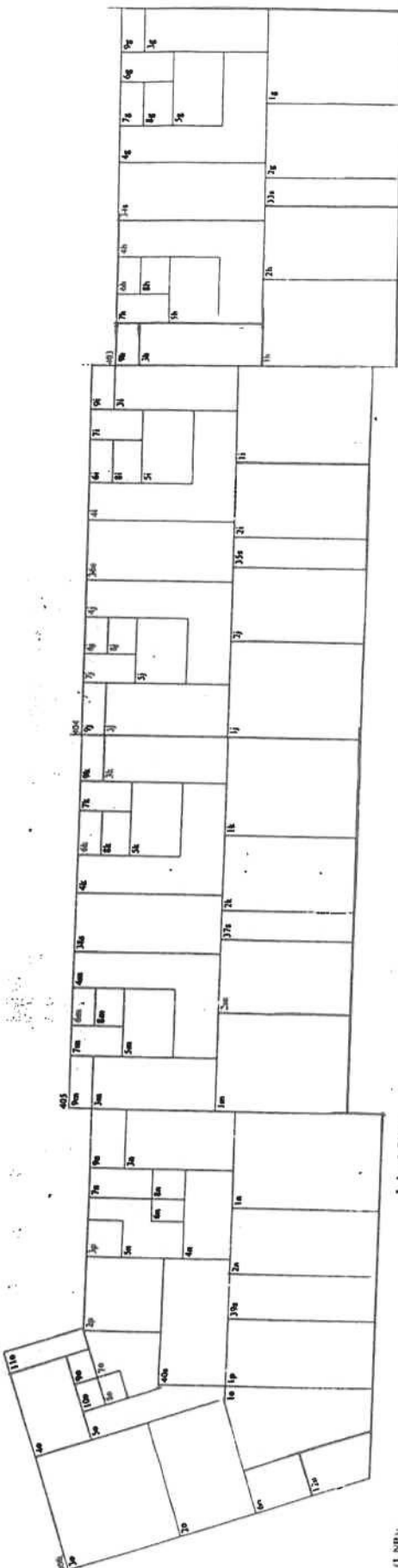
- 1a - pokoj o výměře 22,0 m²
- 2a - pokoj o výměře 14,0 m²
- 3a - kuchyně o výměře 10,8 m²
- 4a - předstíh o výměře 10,8 m²
- 5a - koupelna o výměře 2,8 m²
- 6a - WC o výměře 1,0 m²
- 7a - spíž o výměře 1,7 m²
- 8a - komora o výměře 1,0 m²
- 9a - balkon o výměře 2,4 m²

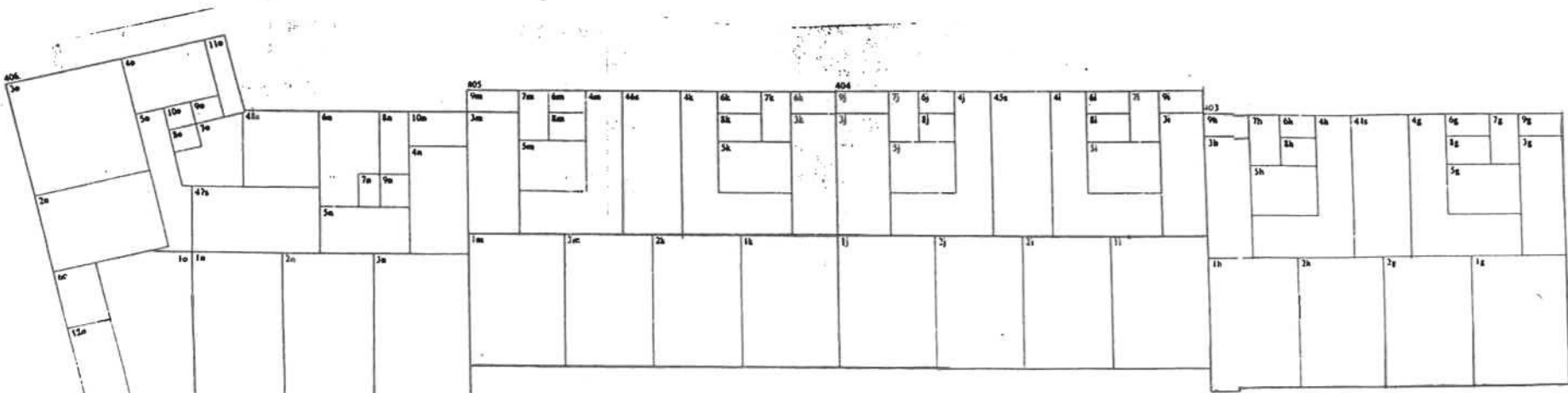
byt č. 1/405

- 1a - pokoj o výměře 21,7 m²
- 2a - pokoj o výměře 14,0 m²
- 3a - kuchyně o výměře 10,4 m²
- 4a - předstíh o výměře 11,1 m²
- 5a - koupelna o výměře 3,0 m²
- 6a - WC o výměře 1,0 m²
- 7a - spíž o výměře 1,7 m²
- 8a - komora o výměře 1,0 m²
- 9a - balkon o výměře 2,4 m²

byt č. 3/406

- 1a - pokoj o výměře 18,5 m²
- 2a - pokoj o výměře 15,1 m²
- 3a - pokoj o výměře 21,9 m²
- 4a - kuchyně o výměře 8,9 m²
- 5a - předstíh o výměře 6,5 m²
- 6a - vyvýšený balkon o výměře 2,8 m²
- 7a - koupelna o výměře 4,1 m²
- 8a - WC o výměře 0,9 m²
- 9a - spíž o výměře 1,7 m²
- 10a - komora o výměře 0,7 m²
- 11a - balkon o výměře 3,8 m²
- 12a - balkon o výměře 2,4 m²





2. nadzemní podlaží (2.NP):

- s - společné prostory domu pro všechny bytové jednotky:**
- 41s - schodiště o výměře 14,4 m²
 - 43s - schodiště o výměře 13,8 m²
 - 45s - schodiště o výměře 14,2 m²
 - 47s - schodiště o výměře 12,0 m²
 - 42s - schodiště o výměře 14,4 m²
 - 44s - schodiště o výměře 13,9 m²
 - 46s - schodiště o výměře 14,0 m²
 - 48s - balkón o výměře 6,0 m²

- a - byt č. 3/400**
- 1a - pokoj o výměře 20,5 m²
 - 2a - pokoj o výměře 20,7 m²
 - 3a - kuchyně o výměře 11,4 m²
 - 4a - předstíň o výměře 12,6 m²
 - 5a - koupelna o výměře 3,6 m²
 - 6a - WC o výměře 1,0 m²
 - 7a - spíž o výměře 1,9 m²
 - 8a - komora o výměře 0,8 m²
 - 9a - balkón o výměře 2,8 m²
- b - byt č. 4/400**
- 1b - pokoj o výměře 20,5 m²
 - 2b - pokoj o výměře 20,7 m²
 - 3b - kuchyně o výměře 11,4 m²
 - 4b - předstíň o výměře 12,6 m²
 - 5b - koupelna o výměře 3,6 m²
 - 6b - WC o výměře 1,0 m²
 - 7b - spíž o výměře 1,9 m²
 - 8b - komora o výměře 0,8 m²
 - 9b - balkón o výměře 2,8 m²

- c - byt č. 3/401**
- 1c - pokoj o výměře 20,3 m²
 - 2c - pokoj o výměře 20,7 m²
 - 3c - kuchyně o výměře 11,1 m²
 - 4c - předstíň o výměře 12,9 m²
 - 5c - koupelna o výměře 3,6 m²
 - 6c - WC o výměře 1,0 m²
 - 7c - spíž o výměře 1,9 m²
 - 8c - komora o výměře 0,9 m²
 - 9c - balkón o výměře 2,8 m²
- d - byt č. 8/401**
- 1d - pokoj o výměře 20,4 m²
 - 2d - pokoj o výměře 20,9 m²
 - 3d - kuchyně o výměře 11,1 m²
 - 4d - předstíň o výměře 12,4 m²
 - 5d - koupelna o výměře 4,0 m²
 - 6d - WC o výměře 1,0 m²
 - 7d - spíž o výměře 1,9 m²
 - 8d - komora o výměře 0,8 m²
 - 9d - balkón o výměře 2,8 m²

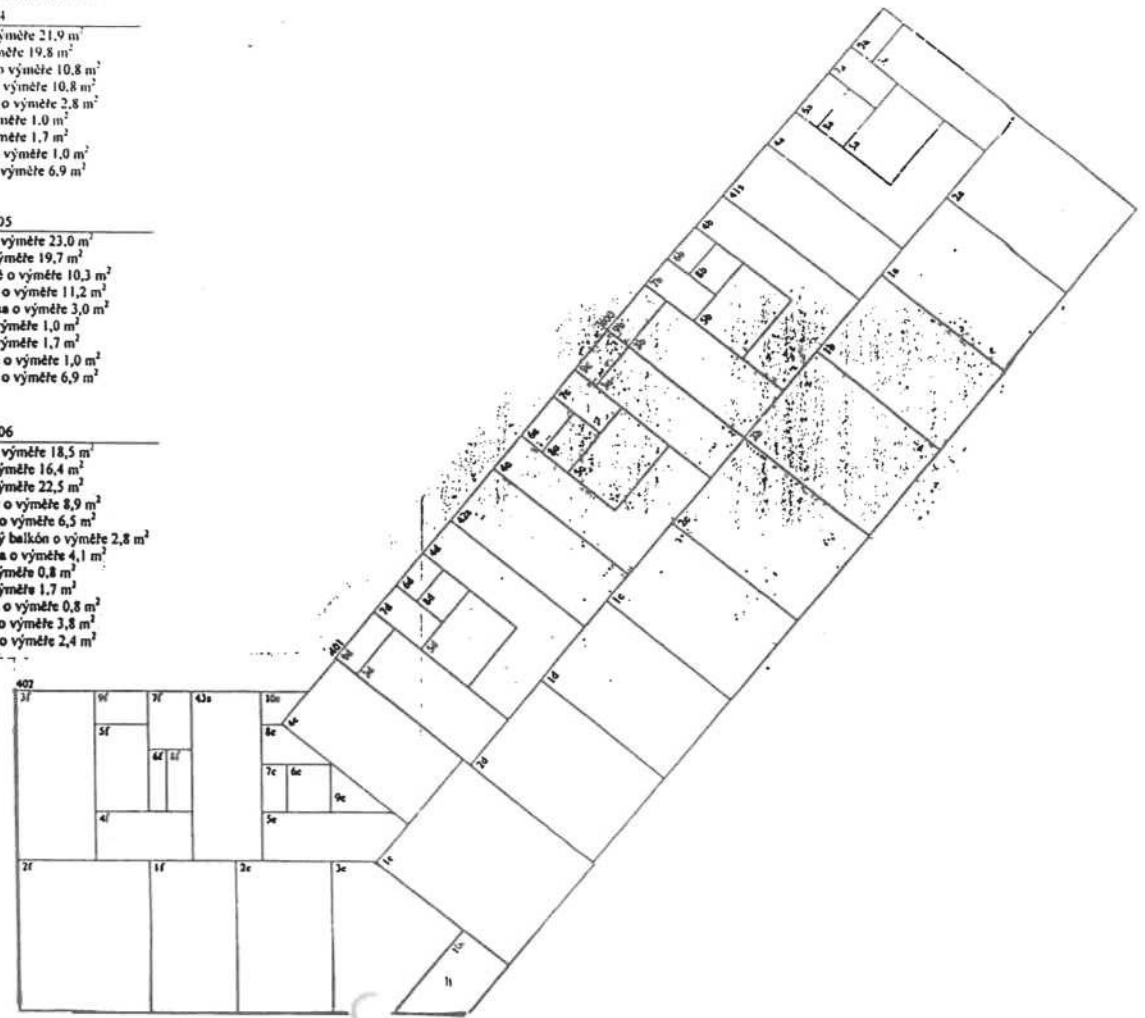
- e - byt č. 4/402**
- 1e - pokoj o výměře 23,0 m²
 - 2e - pokoj o výměře 19,3 m²
 - 3e - pokoj o výměře 19,2 m²
 - 4e - kuchyně o výměře 11,7 m²
 - 5e - předstíň o výměře 6,6 m²
 - 6e - koupelna o výměře 2,6 m²
 - 7e - WC o výměře 1,1 m²
 - 8e - spíž o výměře 2,2 m²
 - 9e - komora o výměře 1,5 m²
 - 10e - balkón o výměře 7,9 m²
- f - byt č. 3/402**
- 1f - pokoj o výměře 18,0 m²
 - 2f - pokoj o výměře 22,2 m²
 - 3f - kuchyně o výměře 10,8 m²
 - 4f - předstíň o výměře 5,8 m²
 - 5f - koupelna o výměře 3,6 m²
 - 6f - WC o výměře 1,5 m²
 - 7f - spíž o výměře 1,7 m²
 - 8f - komora o výměře 1,0 m²
 - 9f - balkón o výměře 2,9 m²

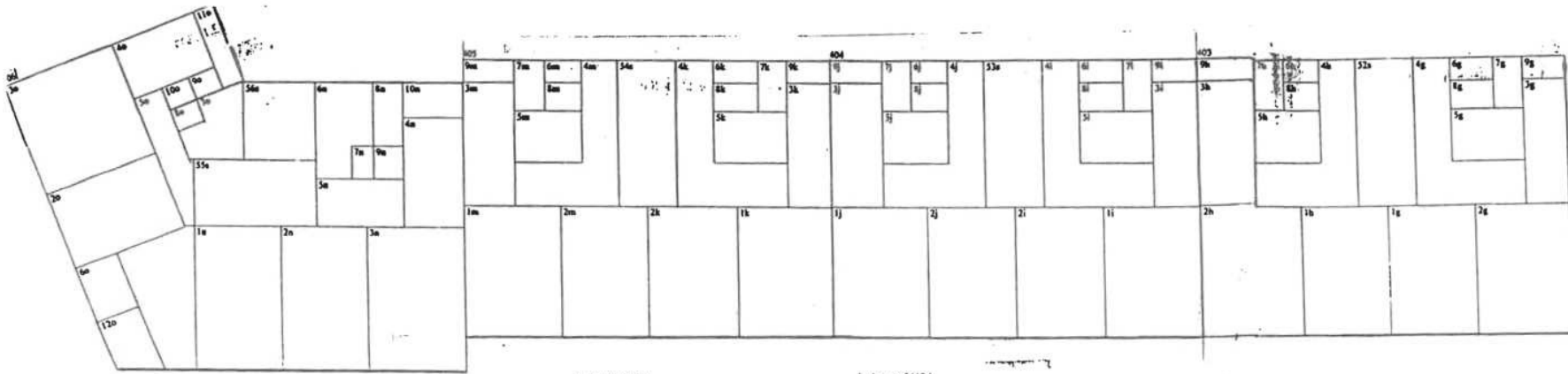
- g - byt č. 2/403**
- 1g - pokoj o výměře 23,1 m²
 - 2g - pokoj o výměře 19,6 m²
 - 3g - kuchyně o výměře 10,7 m²
 - 4g - předstíň o výměře 11,2 m²
 - 5g - koupelna o výměře 3,0 m²
 - 6g - WC o výměře 1,0 m²
 - 7g - spíž o výměře 1,7 m²
 - 8g - komora o výměře 1,0 m²
 - 9g - balkón o výměře 6,9 m²
- h - byt č. 5/403**
- 1h - pokoj o výměře 22,2 m²
 - 2h - pokoj o výměře 19,6 m²
 - 3h - kuchyně o výměře 10,4 m²
 - 4h - předstíň o výměře 11,3 m²
 - 5h - koupelna o výměře 3,0 m²
 - 6h - WC o výměře 1,0 m²
 - 7h - spíž o výměře 1,7 m²
 - 8h - komora o výměře 1,0 m²
 - 9h - balkón o výměře 6,9 m²

- i - byt č. 6/404**
- 1i - pokoj o výměře 21,9 m²
 - 2i - pokoj o výměře 19,8 m²
 - 3i - kuchyně o výměře 10,8 m²
 - 4i - předstíň o výměře 10,8 m²
 - 5i - koupelna o výměře 2,8 m²
 - 6i - WC o výměře 1,0 m²
 - 7i - spíž o výměře 1,7 m²
 - 8i - komora o výměře 1,0 m²
 - 9i - balkón o výměře 6,9 m²
- j - byt č. 5/404**
- 1j - pokoj o výměře 21,9 m²
 - 2j - pokoj o výměře 19,8 m²
 - 3j - kuchyně o výměře 10,8 m²
 - 4j - předstíň o výměře 10,8 m²
 - 5j - koupelna o výměře 2,8 m²
 - 6j - WC o výměře 1,0 m²
 - 7j - spíž o výměře 1,7 m²
 - 8j - komora o výměře 1,0 m²
 - 9j - balkón o výměře 6,9 m²

- k - byt č. 4/405**
- 1k - pokoj o výměře 21,5 m²
 - 2k - pokoj o výměře 19,6 m²
 - 3k - kuchyně o výměře 10,6 m²
 - 4k - předstíň o výměře 11,1 m²
 - 5k - koupelna o výměře 3,0 m²
 - 6k - WC o výměře 1,0 m²
 - 7k - spíž o výměře 1,7 m²
 - 8k - komora o výměře 1,0 m²
 - 9k - balkón o výměře 6,9 m²
- m - byt č. 3/405**
- 1m - pokoj o výměře 23,0 m²
 - 2m - pokoj o výměře 19,7 m²
 - 3m - kuchyně o výměře 10,3 m²
 - 4m - předstíň o výměře 11,2 m²
 - 5m - koupelna o výměře 3,0 m²
 - 6m - WC o výměře 1,0 m²
 - 7m - spíž o výměře 1,7 m²
 - 8m - komora o výměře 1,0 m²
 - 9m - balkón o výměře 6,9 m²

- n - byt č. 4/406**
- 1n - pokoj o výměře 18,5 m²
 - 2n - pokoj o výměře 16,9 m²
 - 3n - pokoj o výměře 20,3 m²
 - 4n - kuchyně o výměře 9,6 m²
 - 5n - předstíň o výměře 7,4 m²
 - 6n - koupelna o výměře 6,9 m²
 - 7n - WC o výměře 0,9 m²
 - 8n - spíž o výměře 1,7 m²
 - 9n - komora o výměře 0,9 m²
 - 10n - balkón o výměře 2,9 m²
- o - byt č. 5/406**
- 1o - pokoj o výměře 18,5 m²
 - 2o - pokoj o výměře 16,4 m²
 - 3o - pokoj o výměře 22,5 m²
 - 4o - kuchyně o výměře 8,9 m²
 - 5o - předstíň o výměře 6,5 m²
 - 6o - vytápěný balkón o výměře 2,8 m²
 - 7o - koupelna o výměře 4,1 m²
 - 8o - WC o výměře 0,8 m²
 - 9o - spíž o výměře 1,7 m²
 - 10o - komora o výměře 0,8 m²
 - 11o - balkón o výměře 3,8 m²
 - 12o - balkón o výměře 2,4 m²





3. nadzemní podlaží (3.NP):

s - společné prostory domu pro všechny bytové jednotky:

49s - schodiště o výměře 14,4 m ²	50s - schodiště o výměře 14,4 m ²
51s - schodiště o výměře 13,8 m ²	52s - schodiště o výměře 13,9 m ²
53s - schodiště o výměře 14,2 m ²	54s - schodiště o výměře 14,0 m ²
55s - schodiště o výměře 12,0 m ²	56s - balkon o výměře 6,0 m ²

a - byt č. 5/400

1a - pokoj o výměře 20,1 m ²
2a - pokoj o výměře 20,3 m ²
3a - kuchyně o výměře 11,2 m ²
4a - předstíh o výměře 13,1 m ²
5a - koupelna o výměře 3,6 m ²
6a - WC o výměře 1,0 m ²
7a - spíž o výměře 1,9 m ²
8a - komora o výměře 0,8 m ²
9a - balkon o výměře 2,8 m ²

b - byt č. 6/400

1b - pokoj o výměře 20,3 m ²
2b - pokoj o výměře 20,6 m ²
3b - kuchyně o výměře 10,9 m ²
4b - předstíh o výměře 12,7 m ²
5b - koupelna o výměře 3,6 m ²
6b - WC o výměře 1,0 m ²
7b - spíž o výměře 1,9 m ²
8b - komora o výměře 0,8 m ²
9b - balkon o výměře 2,8 m ²

c - byt č. 4/401

1c - pokoj o výměře 20,1 m ²
2c - pokoj o výměře 20,3 m ²
3c - kuchyně o výměře 10,9 m ²
4c - předstíh o výměře 12,7 m ²
5c - koupelna o výměře 3,6 m ²
6c - WC o výměře 1,0 m ²
7c - spíž o výměře 1,9 m ²
8c - komora o výměře 0,7 m ²
9c - balkon o výměře 2,8 m ²

d - byt č. 5/401

1d - pokoj o výměře 20,3 m ²
2d - pokoj o výměře 20,4 m ²
3d - kuchyně o výměře 11,0 m ²
4d - předstíh o výměře 12,4 m ²
5d - koupelna o výměře 4,0 m ²
6d - WC o výměře 1,0 m ²
7d - spíž o výměře 1,9 m ²
8d - komora o výměře 0,7 m ²
9d - balkon o výměře 2,8 m ²

e - byt č. 1/402

1e - pokoj o výměře 23,1 m ²
2e - pokoj o výměře 19,3 m ²
3e - pokoj o výměře 19,2 m ²
4e - kuchyně o výměře 11,7 m ²
5e - předstíh o výměře 6,6 m ²
6e - koupelna o výměře 2,6 m ²
7e - WC o výměře 1,1 m ²
8e - spíž o výměře 2,2 m ²
9e - komora o výměře 1,5 m ²
10e - balkon o výměře 7,9 m ²

f - byt č. 5/402

1f - pokoj o výměře 18,2 m ²
2f - pokoj o výměře 21,8 m ²
3f - kuchyně o výměře 10,8 m ²
4f - předstíh o výměře 5,8 m ²
5f - koupelna o výměře 3,6 m ²
6f - WC o výměře 1,4 m ²
7f - spíž o výměře 1,7 m ²
8f - komora o výměře 1,0 m ²
9f - balkon o výměře 2,9 m ²

g - byt č. 6/403

1g - pokoj o výměře 22,8 m ²
2g - pokoj o výměře 19,8 m ²
3g - kuchyně o výměře 10,4 m ²
4g - předstíh o výměře 11,3 m ²
5g - koupelna o výměře 3,0 m ²
6g - WC o výměře 1,0 m ²
7g - spíž o výměře 1,7 m ²
8g - komora o výměře 1,0 m ²
9g - balkon o výměře 6,9 m ²

h - byt č. 7/403

1h - pokoj o výměře 22,1 m ²
2h - pokoj o výměře 19,4 m ²
3h - kuchyně o výměře 10,5 m ²
4h - předstíh o výměře 11,1 m ²
5h - koupelna o výměře 3,0 m ²
6h - WC o výměře 1,0 m ²
7h - spíž o výměře 1,7 m ²
8h - komora o výměře 1,0 m ²
9h - balkon o výměře 6,9 m ²

i - byt č. 4/404

1i - pokoj o výměře 21,9 m ²
2i - pokoj o výměře 14,8 m ²
3i - kuchyně o výměře 10,8 m ²
4i - předstíh o výměře 10,8 m ²
5i - koupelna o výměře 2,8 m ²
6i - WC o výměře 1,0 m ²
7i - spíž o výměře 1,7 m ²
8i - komora o výměře 1,0 m ²
9i - balkon o výměře 6,9 m ²

j - byt č. 3/404

1j - pokoj o výměře 21,9 m ²
2j - pokoj o výměře 19,8 m ²
3j - kuchyně o výměře 10,8 m ²
4j - předstíh o výměře 10,8 m ²
5j - koupelna o výměře 2,8 m ²
6j - WC o výměře 1,0 m ²
7j - spíž o výměře 1,7 m ²
8j - komora o výměře 1,0 m ²
9j - balkon o výměře 6,9 m ²

k - byt č. 6/405

1k - pokoj o výměře 21,5 m ²
2k - pokoj o výměře 19,6 m ²
3k - kuchyně o výměře 10,1 m ²
4k - předstíh o výměře 11,6 m ²
5k - koupelna o výměře 3,0 m ²
6k - WC o výměře 1,0 m ²
7k - spíž o výměře 1,7 m ²
8k - komora o výměře 1,0 m ²
9k - balkon o výměře 6,9 m ²

m - byt č. 5/405

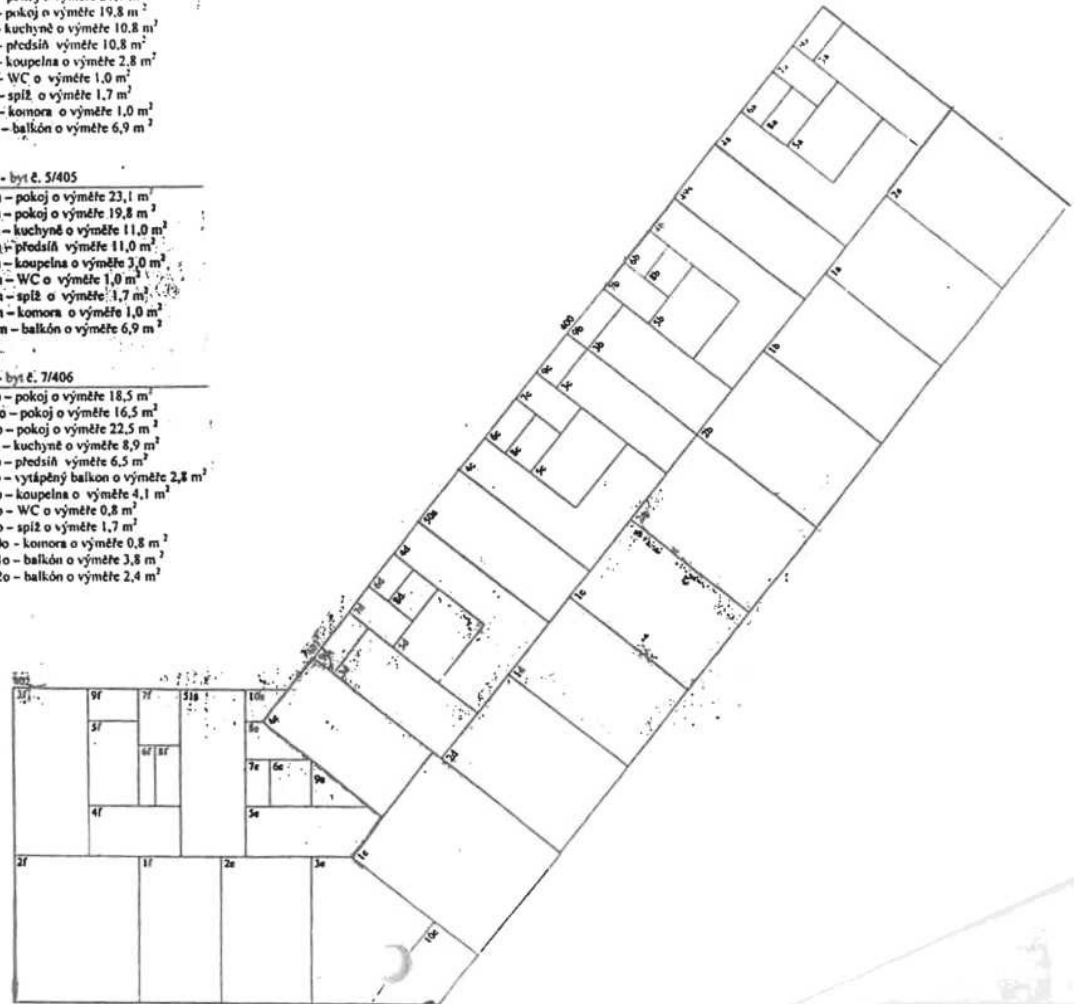
1m - pokoj o výměře 23,1 m ²
2m - pokoj o výměře 19,8 m ²
3m - kuchyně o výměře 11,0 m ²
4m - předstíh o výměře 11,0 m ²
5m - koupelna o výměře 3,0 m ²
6m - WC o výměře 1,0 m ²
7m - spíž o výměře 1,7 m ²
8m - komora o výměře 1,0 m ²
9m - balkon o výměře 6,9 m ²

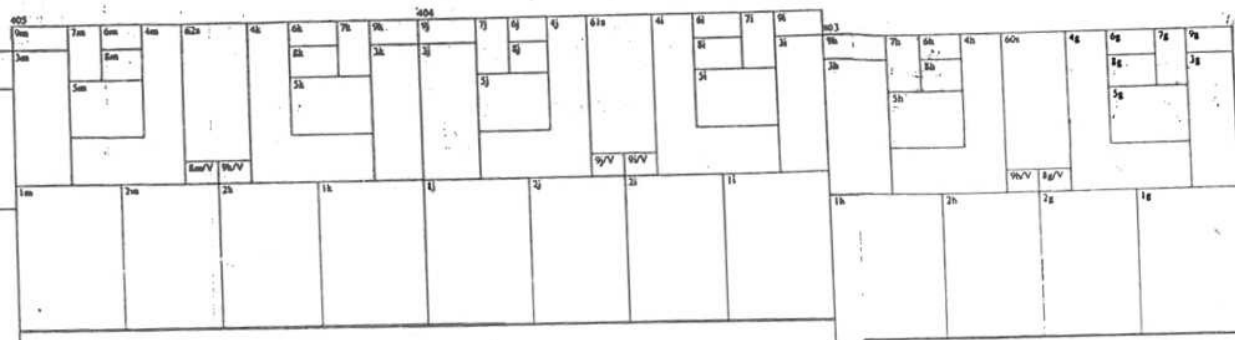
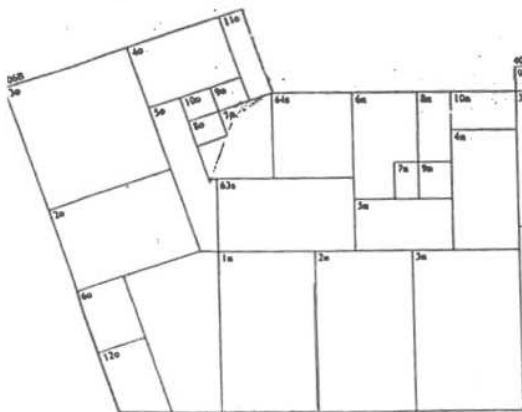
n - byt č. 6/406

1n - pokoj o výměře 18,0 m ²
2n - pokoj o výměře 17,3 m ²
3n - pokoj o výměře 20,1 m ²
4n - kuchyně o výměře 9,8 m ²
5n - předstíh o výměře 7,1 m ²
6n - koupelna o výměře 6,9 m ²
7n - WC o výměře 0,9 m ²
8n - spíž o výměře 1,7 m ²
9n - komora o výměře 0,9 m ²
10n - balkon o výměře 2,9 m ²

o - byt č. 7/406

1o - pokoj o výměře 18,5 m ²
2o - pokoj o výměře 16,5 m ²
3o - pokoj o výměře 22,5 m ²
4o - kuchyně o výměře 8,9 m ²
5o - předstíh o výměře 6,5 m ²
6o - vytápěný balkon o výměře 2,8 m ²
7o - koupelna o výměře 4,1 m ²
8o - WC o výměře 0,8 m ²
9o - spíž o výměře 1,7 m ²
10o - komora o výměře 0,8 m ²
11o - balkon o výměře 3,8 m ²
12o - balkon o výměře 2,4 m ²





podzemní podlaží (4.NP):

- společné prostory domu pro všechny bytové jednotky

- 7s - schodiště o výměře 14,0 m²
- 9s - schodiště o výměře 14,1 m²
- 1s - schodiště o výměře 14,1 m²
- 1s - schodiště o výměře 12,0 m²
- 58s - schodiště o výměře 14,3 m²
- 61s - schodiště o výměře 14,1 m²
- 62s - schodiště o výměře 14,1 m²
- 64s - balkon o výměře 6,0 m²

- byt č. 7/400

- 1 - pokoj o výměře 20,3 m²
- 1 - pokoj o výměře 20,5 m²
- 1 - kuchyně o výměře 11,4 m²
- 1 - předstíh o výměře 12,7 m²
- 1 - koupelna o výměře 3,6 m²
- 1 - WC o výměře 1,0 m²
- 1 - spíž o výměře 1,9 m²
- 1 - komora o výměře 1,0 m²
- 1 - balkon o výměře 2,8 m²
- b - byt č. 8/400
- 1b - pokoj o výměře 20,3 m²
- 2b - pokoj o výměře 20,5 m²
- 3b - kuchyně o výměře 11,4 m²
- 4b - předstíh o výměře 12,7 m²
- 5b - koupelna o výměře 3,6 m²
- 6b - WC o výměře 1,0 m²
- 7b - spíž o výměře 1,9 m²
- 8b - komora o výměře 1,0 m²
- 9b - balkon o výměře 2,8 m²

- byt č. 6/401

- 1 - pokoj o výměře 20,7 m²
- 1 - pokoj o výměře 19,8 m²
- 1 - kuchyně o výměře 11,1 m²
- 1 - předstíh o výměře 12,0 m²
- 1 - koupelna o výměře 3,6 m²
- 1 - WC o výměře 1,0 m²
- 1 - spíž o výměře 1,9 m²
- 1 - komora o výměře 1,0 m²
- 1 - balkon o výměře 2,8 m²
- d - byt č. 7/401
- 1d - pokoj o výměře 20,8 m²
- 2d - pokoj o výměře 19,7 m²
- 3d - kuchyně o výměře 11,3 m²
- 4d - předstíh o výměře 12,6 m²
- 5d - koupelna o výměře 4,0 m²
- 6d - WC o výměře 1,0 m²
- 7d - spíž o výměře 1,9 m²
- 8d - komora o výměře 0,8 m²
- 9d - balkon o výměře 2,8 m²

byt č. 2/402

- 1 - pokoj o výměře 22,4 m²
- 1 - pokoj o výměře 19,4 m²
- 1 - pokoj o výměře 19,1 m²
- 1 - kuchyně o výměře 11,7 m²
- 1 - předstíh o výměře 6,6 m²
- 1 - koupelna o výměře 2,6 m²
- 1 - WC o výměře 1,1 m²
- 1 - spíž o výměře 2,2 m²
- 1 - komora o výměře 1,5 m²
- 1 - balkon o výměře 7,9 m²
- f - byt č. 8/402
- 1f - pokoj o výměře 21,9 m²
- 2f - pokoj o výměře 17,5 m²
- 3f - kuchyně o výměře 11,2 m²
- 4f - předstíh o výměře 5,8 m²
- 5f - koupelna o výměře 3,6 m²
- 6f - WC o výměře 1,4 m²
- 7f - spíž o výměře 1,7 m²
- 8f - komora o výměře 1,0 m²
- 9f - balkon o výměře 2,9 m²

byt č. 1/403

- 1 - pokoj o výměře 21,7 m²
- 1 - pokoj o výměře 20,2 m²
- 1 - kuchyně o výměře 10,5 m²
- 1 - předstíh o výměře 11,4 m²
- 1 - koupelna o výměře 3,0 m²
- 1 - WC o výměře 1,0 m²
- 1 - spíž o výměře 1,7 m²
- 1 - komora o výměře 1,0 m²
- 1 - balkon o výměře 6,9 m²
- h - byt č. 8/403
- 1h - pokoj o výměře 23,4 m²
- 2h - pokoj o výměře 19,1 m²
- 3h - kuchyně o výměře 10,3 m²
- 4h - předstíh o výměře 10,6 m²
- 5h - koupelna o výměře 3,0 m²
- 6h - WC o výměře 1,0 m²
- 7h - spíž o výměře 1,7 m²
- 8h - komora o výměře 1,0 m²
- 9h - balkon o výměře 6,9 m²

i - byt č. 2/404

- 1i - pokoj o výměře 21,8 m²
- 2i - pokoj o výměře 19,3 m²
- 3i - kuchyně o výměře 10,8 m²
- 4i - předstíh o výměře 10,8 m²
- 5i - koupelna o výměře 2,8 m²
- 6i - WC o výměře 1,0 m²
- 7i - spíž o výměře 1,7 m²
- 8i - komora o výměře 1,0 m²
- 9i - balkon o výměře 6,9 m²
- j - byt č. 1/404
- 1j - pokoj o výměře 21,8 m²
- 2j - pokoj o výměře 19,3 m²
- 3j - kuchyně o výměře 10,8 m²
- 4j - předstíh o výměře 10,8 m²
- 5j - koupelna o výměře 2,8 m²
- 6j - WC o výměře 1,0 m²
- 7j - spíž o výměře 1,7 m²
- 8j - komora o výměře 1,0 m²
- 9j - balkon o výměře 6,9 m²

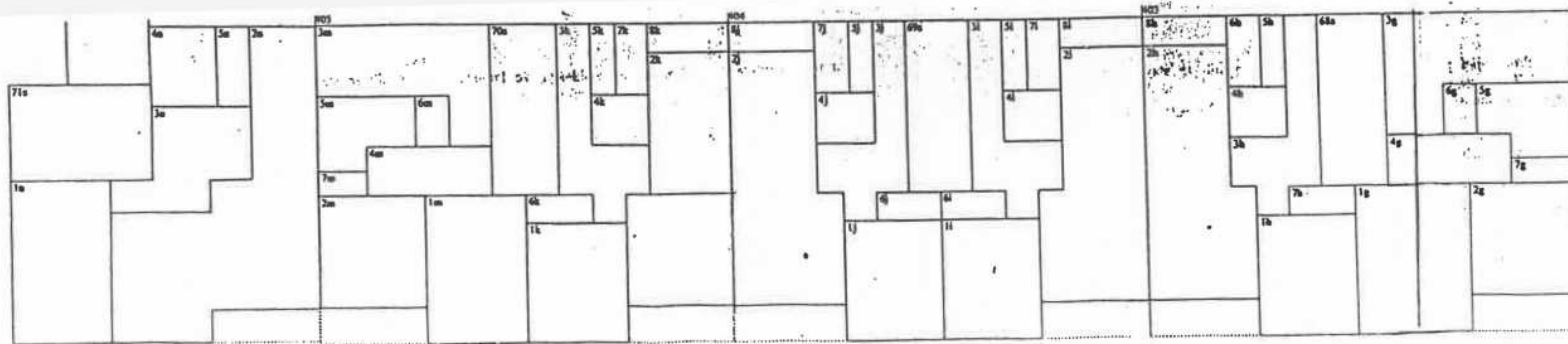
k - byt č. 8/405

- 1k - pokoj o výměře 21,2 m²
- 2k - pokoj o výměře 19,1 m²
- 3k - kuchyně o výměře 10,3 m²
- 4k - předstíh o výměře 11,2 m²
- 5k - koupelna o výměře 3,0 m²
- 6k - WC o výměře 1,0 m²
- 7k - spíž o výměře 1,7 m²
- 8k - komora o výměře 1,0 m²
- 9k - balkon o výměře 6,9 m²
- m - byt č. 7/405
- 1m - pokoj o výměře 22,9 m²
- 2m - pokoj o výměře 19,0 m²
- 3m - kuchyně o výměře 11,0 m²
- 4m - předstíh o výměře 11,0 m²
- 5m - koupelna o výměře 3,0 m²
- 6m - WC o výměře 1,0 m²
- 7m - spíž o výměře 1,7 m²
- 8m - komora o výměře 1,0 m²
- 9m - balkon o výměře 6,9 m²

n - byt č. 9/406

- 1n - pokoj o výměře 18,0 m²
- 2n - pokoj o výměře 17,3 m²
- 3n - pokoj o výměře 20,1 m²
- 4n - kuchyně o výměře 9,9 m²
- 5n - předstíh o výměře 7,6 m²
- 6n - koupelna o výměře 6,9 m²
- 7n - WC o výměře 1,0 m²
- 8n - spíž o výměře 1,7 m²
- 9n - komora o výměře 0,9 m²
- 10n - balkon o výměře 2,9 m²
- o - byt č. 8/406
- 1o - pokoj o výměře 18,8 m²
- 2o - pokoj o výměře 16,4 m²
- 3o - pokoj o výměře 22,6 m²
- 4o - kuchyně o výměře 9,1 m²
- 5o - předstíh o výměře 6,7 m²
- 6o - výstředný balkon o výměře 2,8 m²
- 7o - koupelna o výměře 4,1 m²
- 8o - WC o výměře 0,8 m²
- 9o - spíž o výměře 1,7 m²
- 10o - komora o výměře 0,8 m²
- 11o - balkon o výměře 3,8 m²
- 12o - balkon o výměře 2,4 m²





5. nadzemní podlaží (5.NP):

> společné prostory domu pro všechny bytové jednotky:

- 65s - schodiště o výměře 11,3 m²
- 67s - schodiště o výměře 13,5 m²
- 69s - schodiště o výměře 14,3 m²
- 71s - schodiště o výměře 13,0 m²
- 66s - schodiště o výměře 13,6 m²
- 68s - schodiště o výměře 14,4 m²
- 70s - schodiště o výměře 14,4 m²

a - byt č. 10/400

- 1a - pokoj o výměře 37,8 m²
- 2a - předstíh o výměře 5,0 m²
- 3a - koupelna o výměře 4,7 m²
- 4a - WC o výměře 1,6 m²
- 5a - komora o výměře 4,9 m²
- 6a/V - komora o výměře 0,8 m²

b - byt č. 9/400

- 1b - pokoj o výměře 12,9 m²
- 2b - kuchyně o výměře 35,8 m²
- 3b - předstíh o výměře 6,6 m²
- 4b - koupelna o výměře 4,7 m²
- 5b - WC o výměře 1,9 m²
- 6b - komora o výměře 1,9 m²
- 7b/V - komora o výměře 0,9 m²

c - byt č. 10/401

- 1c - pokoj o výměře 12,9 m²
- 2c - kuchyně o výměře 36,0 m²
- 3c - předstíh o výměře 6,6 m²
- 4c - koupelna o výměře 4,8 m²
- 5c - WC o výměře 1,9 m²
- 6c - komora o výměře 1,9 m²
- 7c/V - komora o výměře 1,5 m²

d - byt č. 9/401

- 1d - pokoj o výměře 12,9 m²
- 2d - kuchyně o výměře 35,7 m²
- 3d - předstíh o výměře 6,6 m²
- 4d - koupelna o výměře 4,8 m²
- 5d - WC o výměře 1,9 m²
- 6d - komora o výměře 1,9 m²
- 7d/V - komora o výměře 1,2 m²

e - byt č. 10/402

- 1e - pokoj o výměře 15,5 m²
- 2e - pokoj o výměře 14,0 m²
- 3e - kuchyně o výměře 34,9 m²
- 4e - předstíh o výměře 5,1 m²
- 5e - koupelna o výměře 4,8 m²
- 6e - WC o výměře 1,9 m²
- 7e - komora o výměře 1,9 m²
- 8e/V - komora o výměře 0,9 m²

f - byt č. 9/402

- 1f - pokoj o výměře 42,6 m²
- 2f - předstíh o výměře 5,8 m²
- 3f - koupelna o výměře 4,1 m²
- 4f - WC o výměře 1,9 m²
- 5f - komora o výměře 1,9 m²
- 6f/V - komora o výměře 0,7 m²

g - byt č. 10/403

- 1g - pokoj o výměře 22,3 m²
- 2g - pokoj o výměře 17,4 m²
- 3g - kuchyně o výměře 9,5 m²
- 4g - předstíh o výměře 6,7 m²
- 5g - koupelna o výměře 5,7 m²
- 6g - WC o výměře 1,5 m²
- 7g - komora o výměře 1,5 m²
- 8g/V - komora o výměře 0,5 m²

h - byt č. 9/403

- 1h - pokoj o výměře 14,1 m²
- 2h - kuchyně o výměře 34,5 m²
- 3h - předstíh o výměře 11,3 m²
- 4h - koupelna o výměře 4,2 m²
- 5h - WC o výměře 1,6 m²
- 6h - spíž o výměře 2,9 m²
- 7h - komora o výměře 1,8 m²
- 8h - balkon o výměře 2,7 m²
- 9h/V - komora o výměře 0,8 m²

i - byt č. 10/404

- 1i - pokoj o výměře 12,0 m²
- 2i - kuchyně o výměře 36,6 m²
- 3i - předstíh o výměře 11,3 m²
- 4i - koupelna o výměře 4,1 m²
- 5i - WC o výměře 1,6 m²
- 6i - komora o výměře 1,8 m²
- 7i - spíž o výměře 2,8 m²
- 8i - balkon o výměře 2,7 m²
- 9i/V - komora o výměře 0,8 m²

j - byt č. 9/404

- 1j - pokoj o výměře 12,0 m²
- 2j - kuchyně o výměře 36,6 m²
- 3j - předstíh o výměře 11,3 m²
- 4j - koupelna o výměře 4,1 m²
- 5j - WC o výměře 1,6 m²
- 6j - komora o výměře 1,8 m²
- 7j - spíž o výměře 2,8 m²
- 8j - balkon o výměře 2,7 m²
- 9j/V - komora o výměře 0,9 m²

k - byt č. 10/405

- 1k - pokoj o výměře 14,2 m²
- 2k - kuchyně o výměře 32,8 m²
- 3k - předstíh o výměře 10,2 m²
- 4k - koupelna o výměře 4,0 m²
- 5k - WC o výměře 1,7 m²
- 6k - komora o výměře 1,9 m²
- 7k - spíž o výměře 2,8 m²
- 8k - balkon o výměře 2,8 m²
- 9k/V - komora o výměře 0,9 m²

m - byt č. 9/405

- 1m - pokoj o výměře 21,2 m²
- 2m - pokoj o výměře 16,7 m²
- 3m - kuchyně o výměře 9,6 m²
- 4m - předstíh o výměře 7,6 m²
- 5m - koupelna o výměře 8,2 m²
- 6m - WC o výměře 1,5 m²
- 7m - komora o výměře 1,5 m²
- 8m/V - komora o výměře 0,8 m²

n - byt č. 10/406

- 1n - pokoj o výměře 17,8 m²
- 2n - kuchyně o výměře 39,7 m²
- 3n - předstíh o výměře 9,3 m²
- 4n - koupelna o výměře 4,2 m²
- 5n - WC o výměře 1,6 m²
- 6n - komora o výměře 4,7 m²

