

VÝKAZ DOSAVADNÍHO A NOVÉHO STAVU ÚDAJŮ KATASTRU NEMOVITOSTÍ

Dosavadní stav			Nový stav					Porovnání se stavem evidence právních vztahů							
Označení pozemku parc. číslem	Výměra parcely		Označení pozemku parc. číslem	Výměra parcely		Druh pozemku	Typ stavby	Způsob využití	Způsob určení výměr	Díl přechází z pozemku označeného v katastru nemovitostí		Číslo listu vlastnictví	Výměra dílu		Označení dílu
	ha	m ²		Způsob využití	ha					m ²	drůvejší poz. evidenci		ha	m ²	
3780										3780		366			

Oprávněný: dle smlouvy


Druh věcného břemene: dle smlouvy

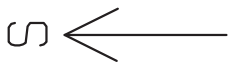
k.ú. Kunovice u Uherského Hradiště (677345)

Seznam souřadnic (S-JTSK)

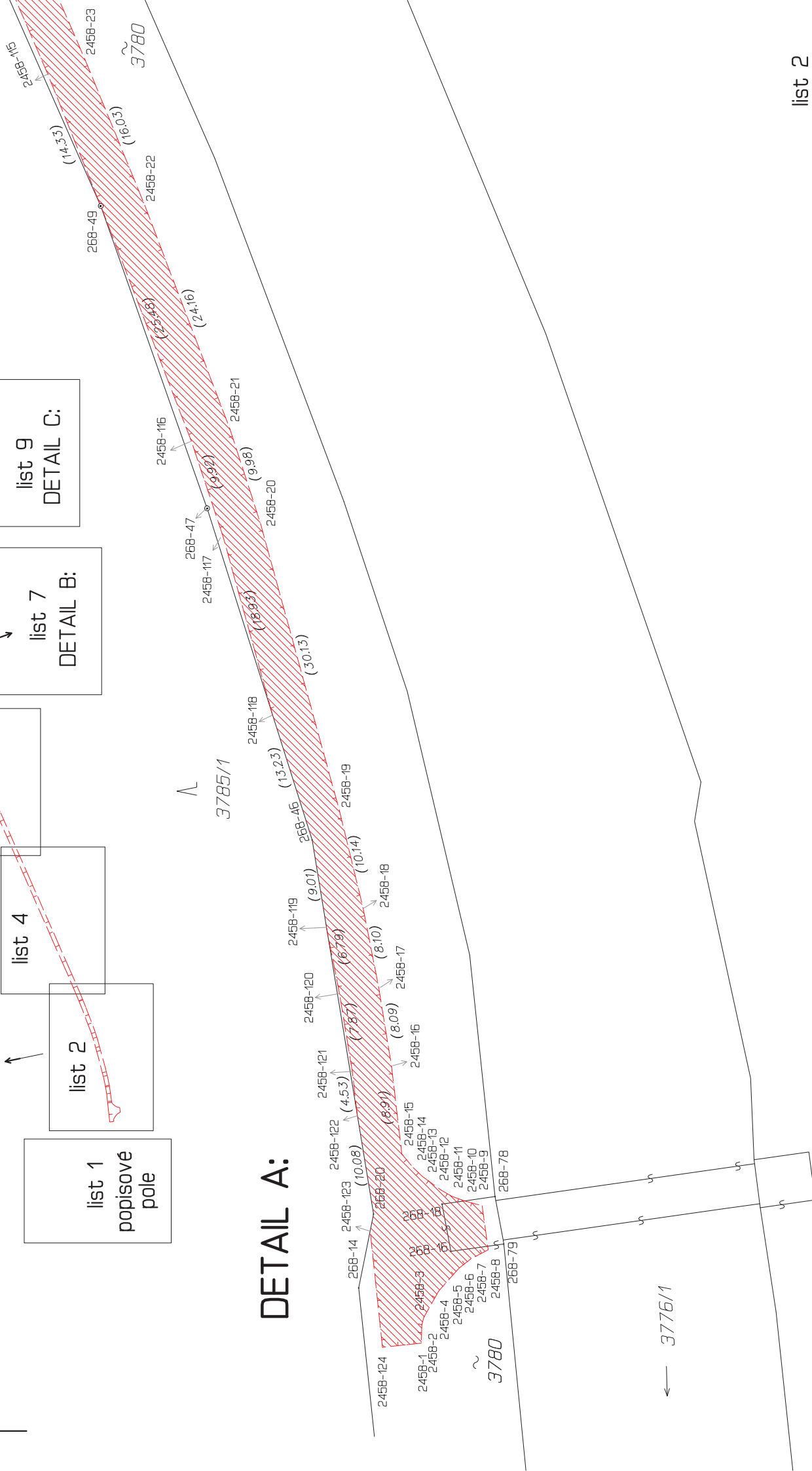
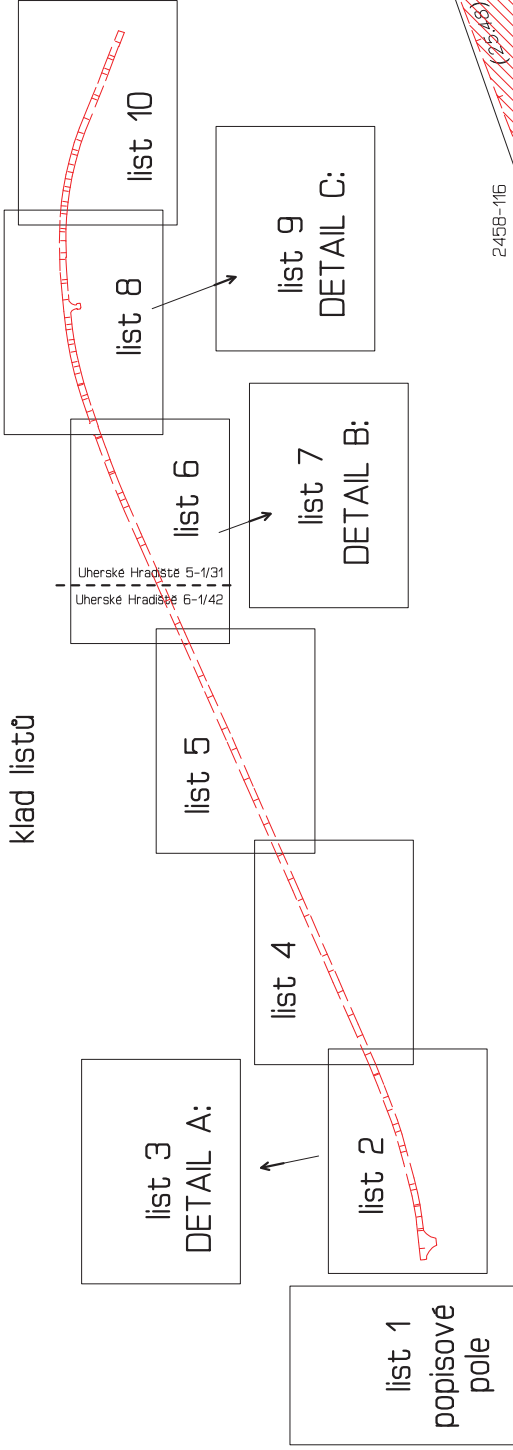
Souřadnice pro zápis do KN

Číslo bodu	Y	X	Kód kv.												
236-1	539971.41	1183055.01	4	2458-31	539961.03	1183054.75	3	2458-79	539629.56	1183043.77	3				
236-18	539808.71	1183012.15	4	2458-32	539935.80	1183043.69	3	2458-80	539653.31	1183029.82	3				
236-19	539813.04	1183012.82	4	2458-33	539926.63	1183039.91	3	2458-81	539663.29	1183026.07	3				
236-23	539803.18	1183002.66	4	2458-34	539913.71	1183034.93	3	2458-82	539679.85	1183019.31	3				
268-14	540435.52	1183237.24	4	2458-35	539904.97	1183031.69	3	2458-83	539692.81	1183014.06	3				
268-16	540431.84	1183246.56	4	2458-36	539904.02	1183031.34	3	2458-84	539702.35	1183010.64	3				
268-18	540427.06	1183245.66	4	2458-37	539890.18	1183026.23	3	2458-85	539713.95	1183007.33	3				
268-20	540428.06	1183238.75	4	2458-38	539890.08	1183026.52	3	2458-86	539723.73	1183005.10	3				
268-46	540390.29	1183232.54	4	2458-39	539878.57	1183022.44	3	2458-87	539733.58	1183003.30	3				
268-49	540326.25	1183211.19	4	2458-40	539861.81	1183017.02	3	2458-88	539741.65	1183002.17	3				
268-78	540426.30	1183251.01	4	2458-41	539854.22	1183014.95	3	2458-89	539751.62	1183001.24	3				
268-79	540431.09	1183251.90	4	2458-42	539842.74	1183012.29	3	2458-90	539768.83	1183000.71	3				
1719-977	539627.45	1183040.13	3	2458-43	539833.06	1183010.55	3	2458-91	539814.02	1183003.81	4				
1719-2319	539648.63	1183032.09	3	2458-44	539825.16	1183009.36	3	2458-92	539825.72	1183005.08	3				
1719-2325	539776.08	1183001.19	3	2458-45	539814.99	1183008.25	3	2458-93	539833.72	1183006.29	3				
1719-2539	539629.77	1183044.14	3	2458-46	539813.70	1183009.06	3	2458-94	539843.59	1183008.06	3				
1763-279	539778.05	1183000.81	4	2458-48	539812.91	1183010.07	3	2458-95	539855.24	1183010.76	3				
2458-1	540441.10	1183243.58	3	2458-49	539812.42	1183011.24	3	2458-96	539862.96	1183012.89	3				
2458-2	540439.29	1183243.61	3	2458-50	539812.20	1183012.45	3	2458-97	539870.51	1183015.21	3				
2458-3	540438.53	1183243.81	3	2458-51	539812.77	1183012.56	3	2458-98	539879.92	1183018.34	3				
2458-4	540435.85	1183245.32	3	2458-52	539812.74	1183012.77	4	2458-99	539887.89	1183021.14	3				
2458-5	540433.58	1183247.33	3	2458-53	539812.49	1183014.66	3	2458-100	539888.36	1183020.61	4				
2458-6	540432.63	1183248.53	3	2458-54	539811.84	1183014.67	3	2458-101	539895.88	1183023.35	4				
2458-7	540431.67	1183250.32	3	2458-55	539811.63	1183015.02	3	2458-102	539896.02	1183024.09	3				
2458-8	540431.32	1183250.27	4	2458-56	539808.63	1183014.46	3	2458-103	539904.99	1183027.42	4				
2458-9	540427.22	1183249.71	3	2458-57	539808.94	1183012.19	4	2458-104	539905.94	1183027.77	4				
2458-10	540426.74	1183247.93	4	2458-58	539809.67	1183012.10	3	2458-105	539928.00	1183036.15	3				
2458-11	540426.27	1183246.64	3	2458-59	539809.77	1183010.94	3	2458-106	539946.31	1183043.91	3				
2458-12	540425.64	1183245.55	3	2458-60	539809.19	1183009.19	3	2458-107	540000.78	1183067.91	3				
2458-13	540424.27	1183243.68	3	2458-61	539808.67	1183008.45	3	2458-108	540028.15	1183080.15	3				
2458-14	540423.38	1183242.74	3	2458-62	539807.20	1183007.17	3	2458-109	540062.97	1183095.62	3				
2458-15	540422.00	1183241.60	3	2458-63	539803.04	1183006.80	4	2458-110	540097.72	1183111.09	3				
2458-16	540413.15	1183240.56	3	2458-64	539785.48	1183005.40	3	2458-111	540131.06	1183125.85	3				
2458-17	540405.17	1183239.26	3	2458-65	539778.15	1183005.04	3	2458-112	540197.26	1183155.09	3				
2458-18	540397.22	1183237.69	3	2458-66	539778.14	1183005.32	3	2458-113	540257.94	1183181.81	3				
2458-19	540387.36	1183235.31	3	2458-67	539767.69	1183005.07	3	2458-114	540287.20	1183194.75	3				
2458-20	540358.31	1183227.32	3	2458-68	539759.81	1183005.11	3	2458-115	540312.95	1183205.85	3				
2458-21	540348.81	1183224.25	3	2458-69	539751.91	1183005.55	3	2458-116	540350.03	1183220.34	3				
2458-22	540326.23	1183215.65	3	2458-70	539742.18	1183006.48	3	2458-117	540359.44	1183223.48	3				
2458-23	540311.40	1183209.57	3	2458-71	539734.35	1183007.52	3	2458-118	540377.68	1183228.55	4				
2458-24	540285.62	1183198.41	3	2458-72	539724.67	1183009.29	3	2458-119	540399.18	1183234.00	4				
2458-25	540256.36	1183185.50	3	2458-73	539715.06	1183011.50	3	2458-120	540405.84	1183235.31	3				
2458-26	540195.72	1183158.79	3	2458-74	539703.72	1183014.74	3	2458-121	540413.61	1183236.58	3				
2458-27	540129.53	1183129.55	3	2458-75	539694.47	1183018.05	3	2458-122	540418.11	1183237.11	4				
2458-28	540096.08	1183115.05	3	2458-76	539664.98	1183030.02	3	2458-123	540429.78	1183238.40	4				
2458-29	540061.34	1183099.27	3	2458-77	539638.64	1183039.90	3	2458-124	540441.52	1183239.65	3				
2458-30	540026.54	1183083.81	3	2458-78	539638.76	1183040.16	3								

<p>GEOMETRICKÝ PLÁN pro vymezení rozsahu věcného břemene k části pozemku</p>	Geometrický plán ověřil úředně oprávněný zeměměřický inženýr:	Stejnopis ověřil úředně oprávněný zeměměřický inženýr:
	Jméno, příjmení: ing. Malinová Dagmar	Jméno, příjmení: ing. Malinová Dagmar
	Číslo položky seznamu úředně oprávněných zeměměřických inženýrů: 692/95	Číslo položky seznamu úředně oprávněných zeměměřických inženýrů: 692/95
	Dne: 31. října 2016 Číslo: 47/2016	Dne: 4. listopadu 2016 Číslo: 140/2016
	Náležitostmi a přesností odpovídá právním předpisům.	Tento stejnopis odpovídá geometrickému plánu v elektronické podobě uloženému v dokumentaci katastrálního úřadu.
Vyhotovitel: Geodetická kancelář Vladimír Janča - GEODAT Prakšice 28 IČO 62163205	Katastrální úřad souhlasí s označováním parcel.	Ověření stejnopisu geometrického plánu v listinné podobě.
Číslo plánu: 2515-47/2016	<p>KÚ pro Zlínský kraj KP Uherské Hradiště Romana Kubišová PGP -1193/2016-711 2016.11.04 10:25:25 CET</p>	
Okres: Uherské Hradiště		
Obec: Kunovice		
Kat. území: Kunovice u Uherského Hradiště		
Mapový list: Uherské Hradiště 6-1/42, 5-1/31		
Dosavadním vlastníčkům pozemků byla poskytnuta možnost seznámit se v terénu s průběhem navrhovaných nových hranic které byly označeny předepsaným způsobem:		



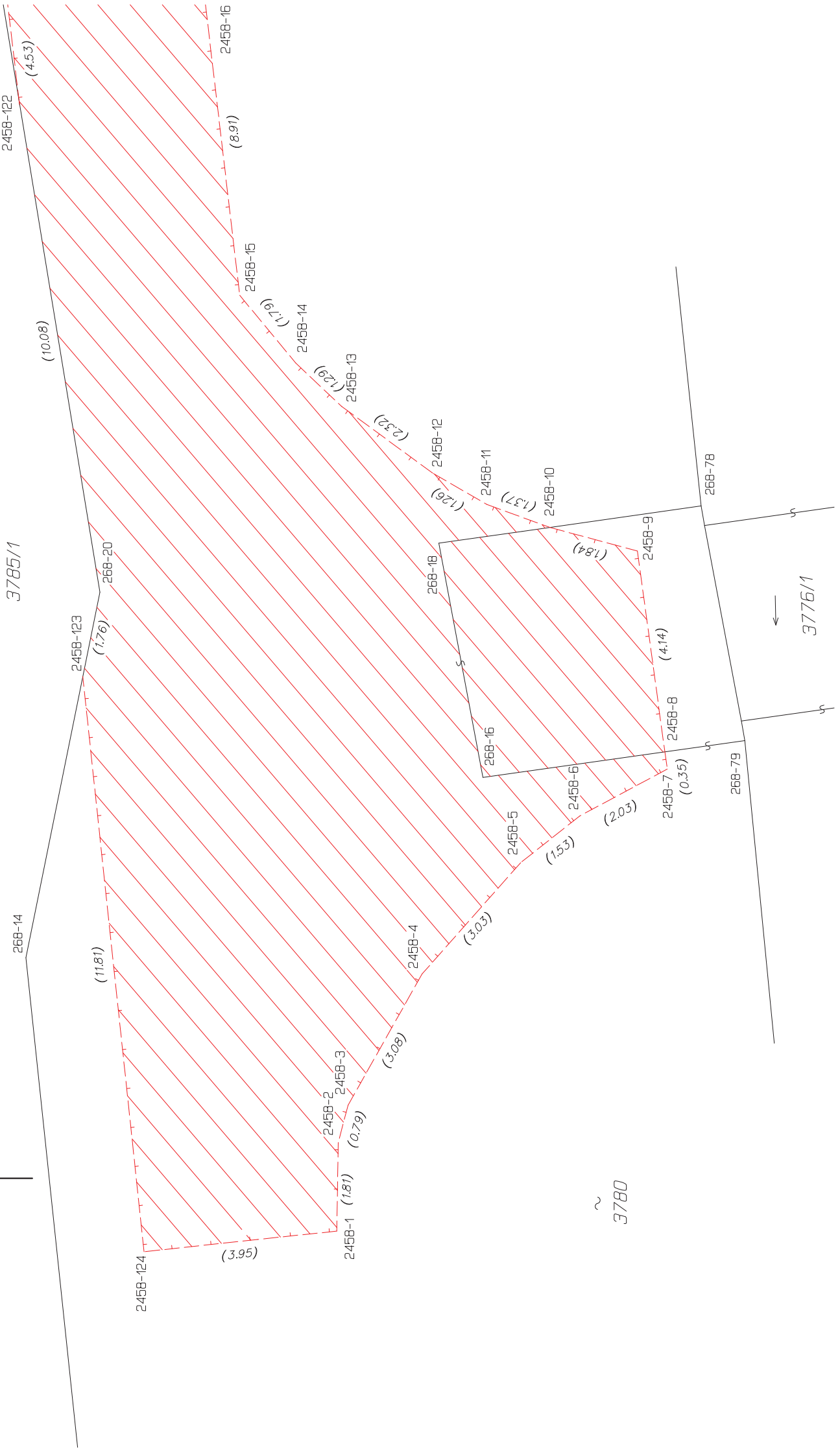
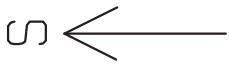
klad listů

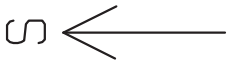


DETAIL A:

← 3776/1

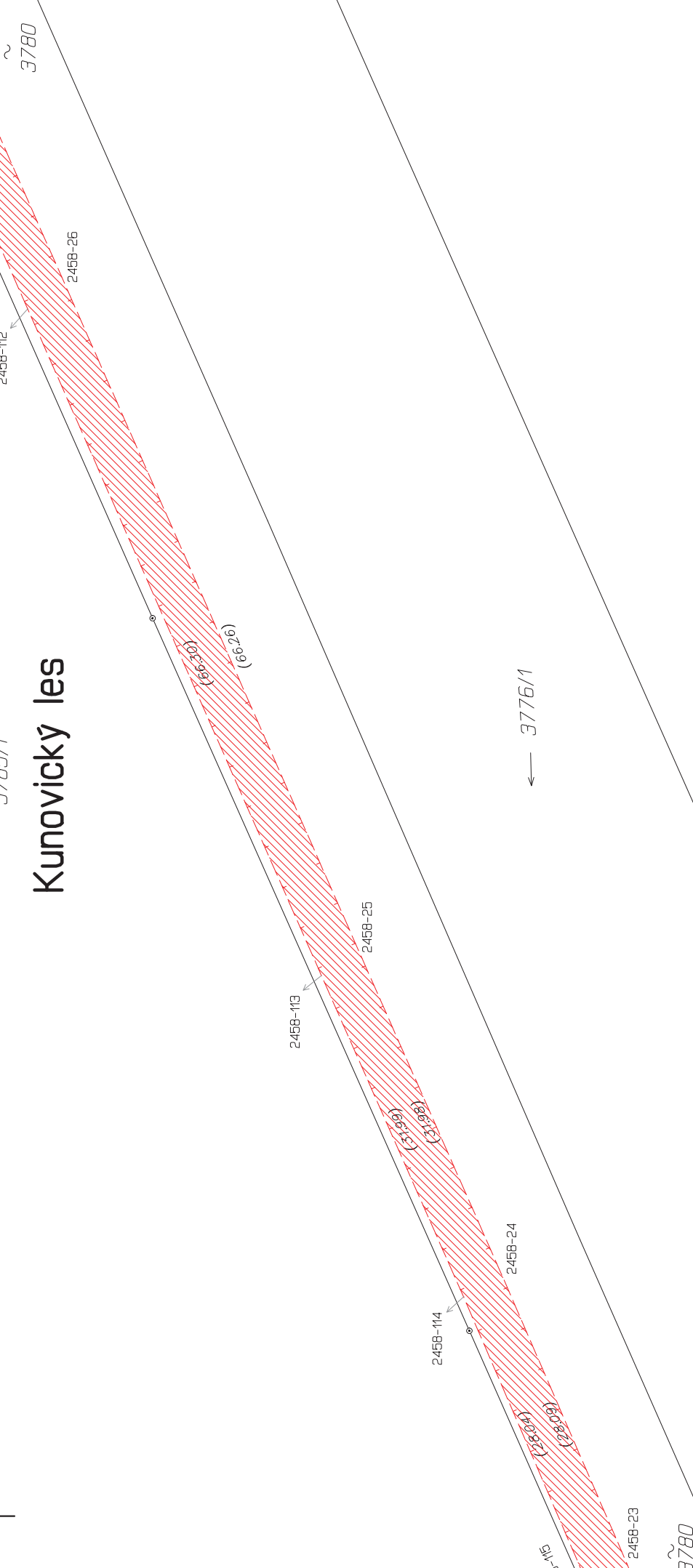
DETAIL A:

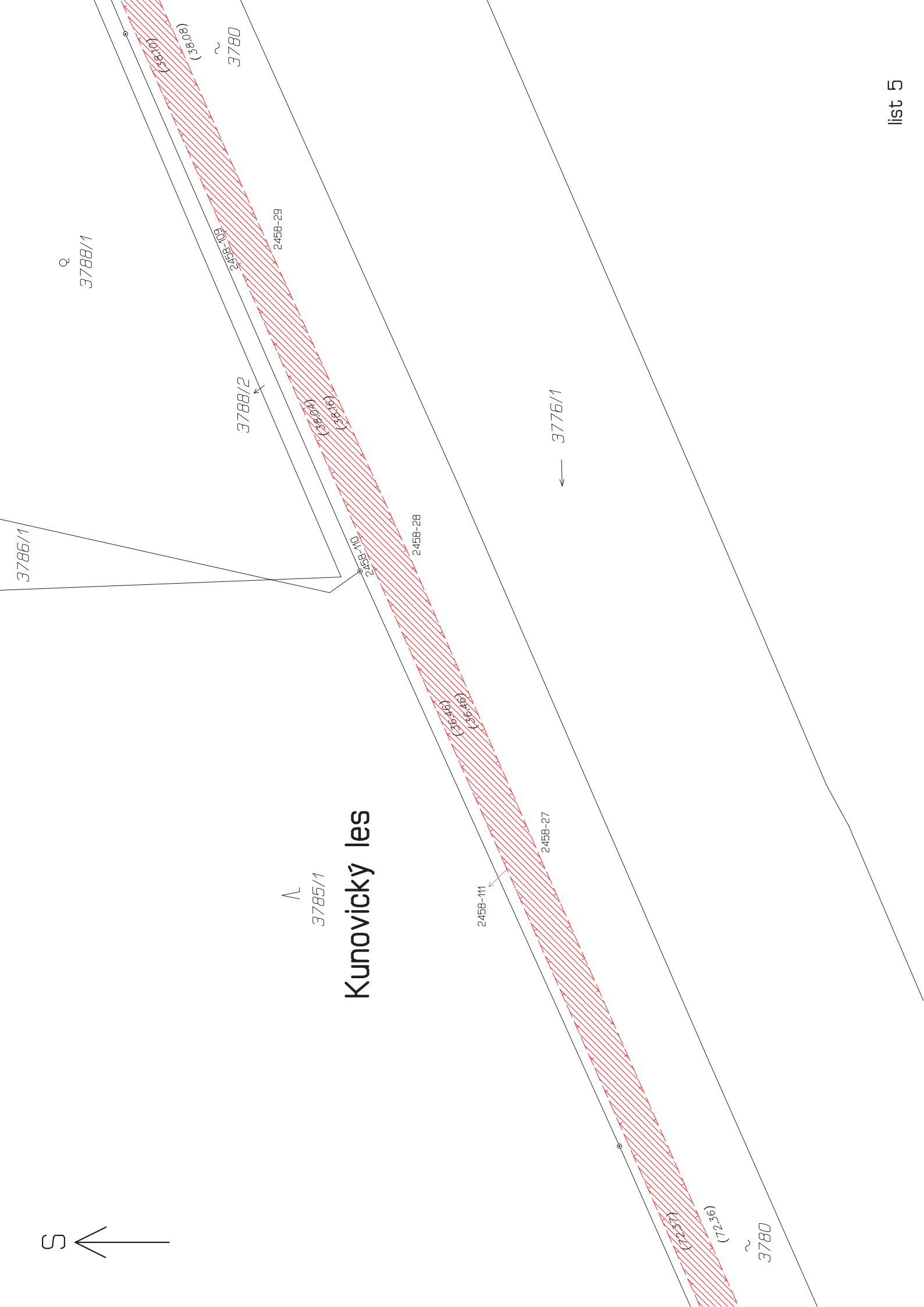
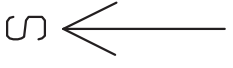




Λ
3785/1

Kunovický les

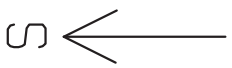




2458-101 (0.75)
2458-102
2458-103 (1.01)
2458-104 (9.57)
2458-105 (14.75)
2458-36 (1.66)
2458-35 (9.32)
2458-34 (13.85)
2458-33 (23.60)
236-6
2458-32 (9.92)
2458-31 (27.44)
2458-30 (19.89)
2458-29 (27.56)
2458-28 (21.44)
2458-27 (32.98)
2458-26 (7.67)
2458-25 (11.67)
2458-24 (29.98)
2458-23 (29.98)
2458-22 (38.08)
2458-21 (38.08)

DETAIL B:

Uherské Hradiště 5-1/31
Uherské Hradiště 6-1/42

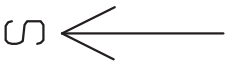


Q
3788/1

3788/2

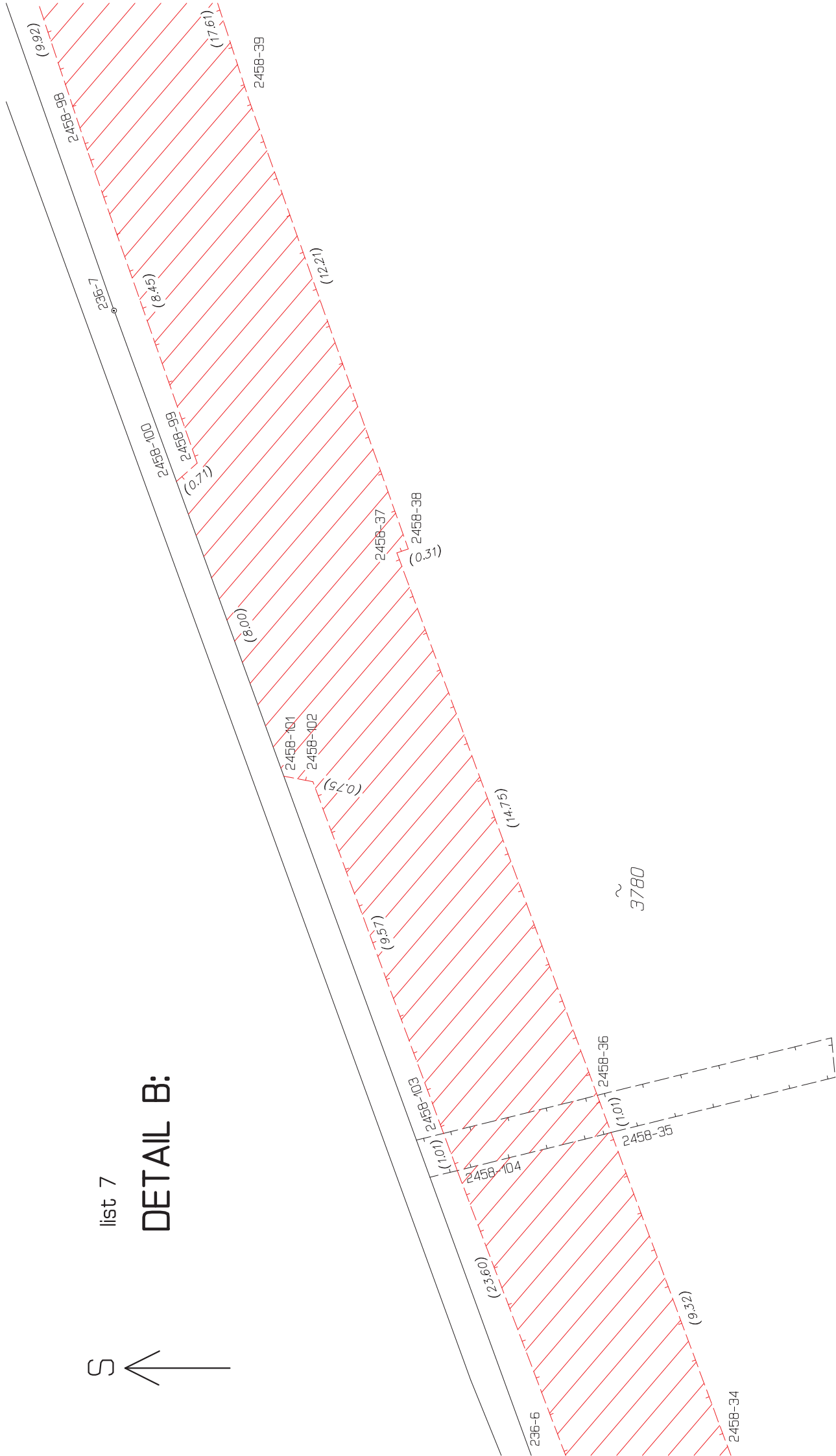
← 3776/1

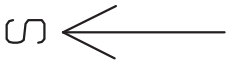
~
3780

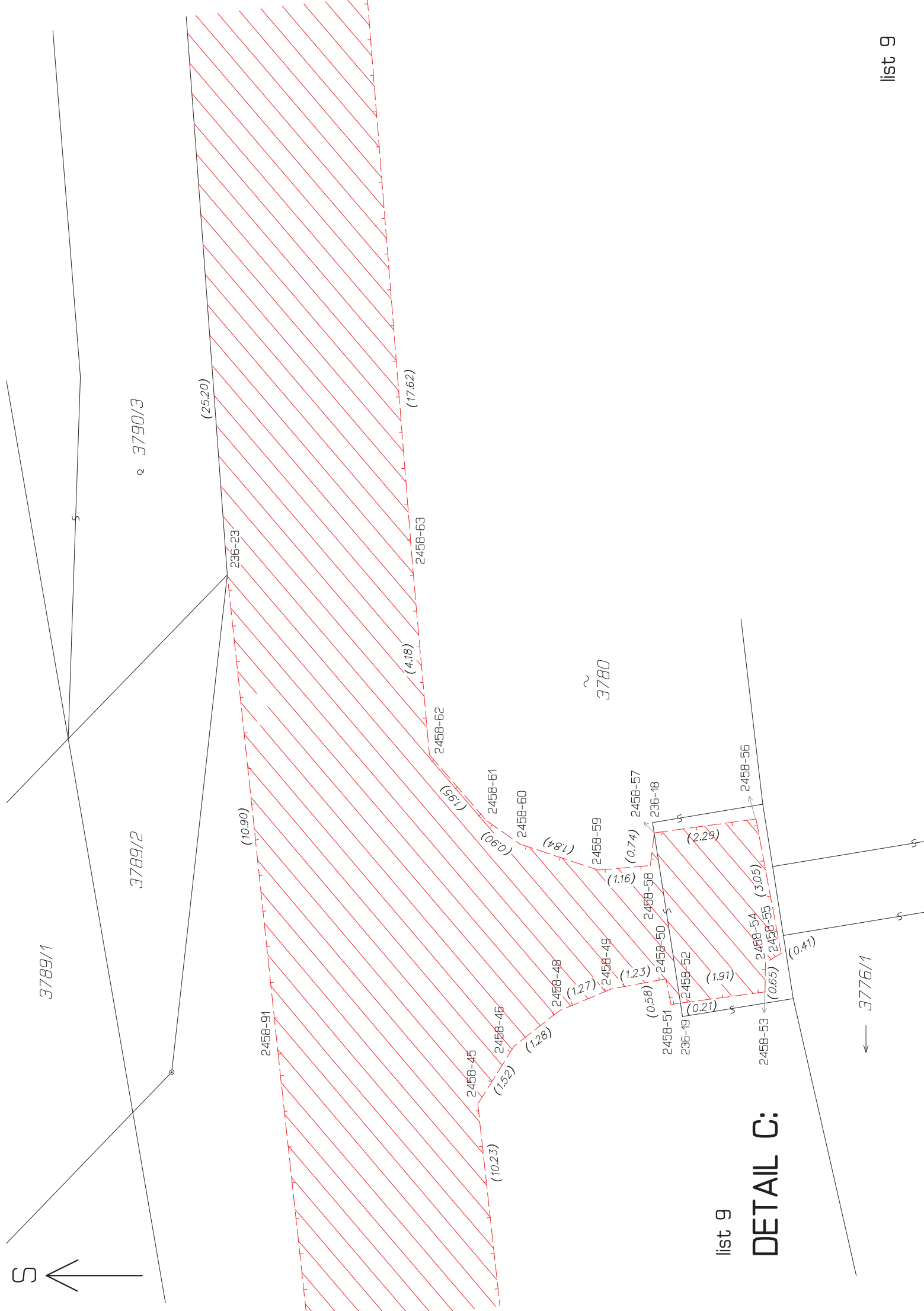
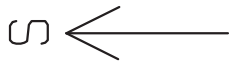


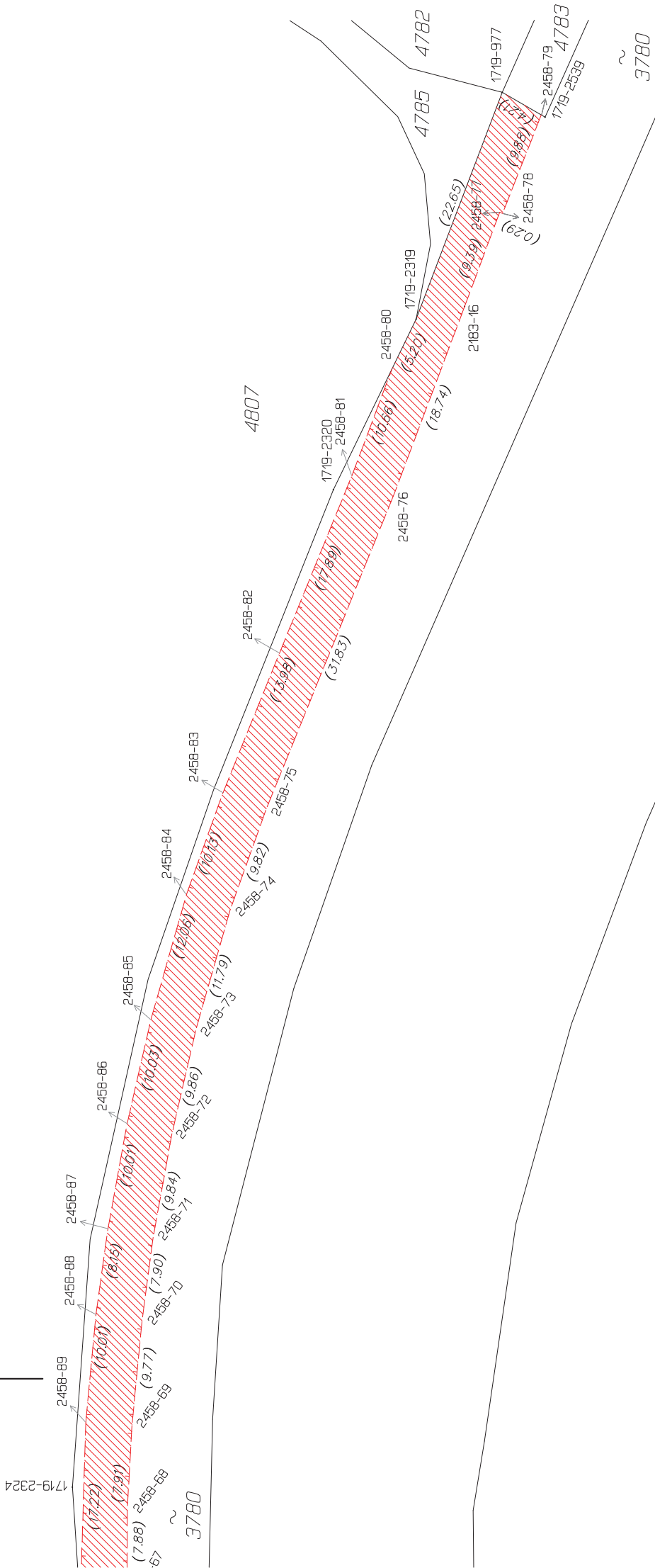
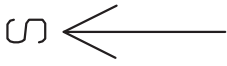
list 7

DETAIL B:









← 3776/1