

KUPNÍ SMLOUVA

na " Dodání počítačů dle RD MV-79748-47/VZ-2020 "

dle zákona č. 89/2012 Sb., občanský zákoník, ve znění pozdějších předpisů (dále jen „OZ)

uzavřená níže uvedeného dne, měsíce a roku mezi smluvními stranami

1. Prodávající

Název: **AUTOCONT, a.s.**

Sídlo: Hornopolní 3322/34, Moravská Ostrava, 702 00 Ostrava

IČO: 04308697

DIČ: CZ04308697

Zastoupený:

Bankovní spojení:

Číslo účtu:

Kontaktní osoba:

E-mail:

ID DS:

Zapsán v obchodním rejstříku vedeném KS soudem v Ostravě, oddíl B, vložka 11012
(dále jen „prodávající“)

a

2. Kupující

Název: **Česká republika – Krajské ředitelství policie hlavního města Prahy**

Sídlo: Praha 4 (Nusle), Kongresová 1666/2, PSČ 140 00

Kontaktní adresa: Česká republika - Krajské ředitelství policie hlavního města
Prahy, poštovní přihrádka 122, 110 01 Praha 1

IČO: 751 51 472

DIČ: CZ75151472

Zastoupený: **plk. Ing. Pavlem Dombrovským**, náměstkem ředitele
Krajského ředitelství policie hl. m. Prahy pro ekonomiku

Bankovní spojení:

Číslo účtu:

Telefon:

Fax:

E-mail:

(dále jen „kupující“)

I.

Úvodní ustanovení

Tato kupní smlouva (dále jen „smlouva“) byla smluvními stranami uzavřena na základě rámcové dohody na dodávky výpočetní techniky pro rok 2020 a 2021 č. j. MV- 79748-47/VZ-2020 uzavřené dne 11. 3. 2021 (dále jen „rámcová dohoda“).

II.

Předmět smlouvy

1. Předmětem této smlouvy je dodávka počítačů a záruk (dále jen „VT“ nebo „zboží“) v množství a specifikaci dle Přílohy č. 1 a č. 2 smlouvy. Prodávající se zavazuje zboží dodat kupujícímu.
2. Kupující se zavazuje zboží převzít a zaplatit sjednanou cenu podle čl. III. smlouvy.

III.

Kupní cena

1. Cena je stanovena ve výši 14 647 940,00 Kč bez DPH
DPH 21 % 3 076 067,40 Kč
CELKEM 17 724 007,40 Kč s DPH

Slovy: sedmnáctmilionů sedmsetdvacetčtyřitisícdm korun českých/40 haléřů

2. Nabídnuté jednotkové ceny uvedené v příloze č. 1 této smlouvy jsou považovány za ceny nejvýše přípustné a nepřekročitelné, zahrnují poplatky za autorská práva, celní poplatky, ekologickou likvidaci včetně dalších nákladů souvisejících s dodávkou zboží v této smlouvě výslovně neuvedených.
3. Cena je cenou nejvýše přípustnou, kterou je možné změnit jen v případě změny sazby DPH.

IV.

Doba a místo plnění

Prodávající je povinen zahájit dodávky zboží do 30 kalendářních dnů ode dne podpisu smlouvy a ukončit dodávky nejpozději do 80 dnů od podpisu smlouvy.



V.

Všeobecné dodací podmínky

1. Dodávka zboží bude považována za uskutečněnou jejím převzetím kupujícími a podpisem dodacího listu zástupci obou smluvních stran. Jedno vyhotovení dodacího listu zůstane kupujícímu a druhé vyhotovení bude předáno prodávajícímu.

2. Kupující nabývá vlastnické právo k dodanému zboží jeho převzetím a je oprávněn zboží používat. Přechod nebezpečí škody na zboží se řídí ustanoveními § 2121 a násl. OZ.

VI.

Dodací podmínky

1. Prodávající předloží jako součást dokumentace při dodávce zboží:
 - a) dodací list dodávky se seznamem výrobních čísel podle typů dodávaných zařízení,
 - b) seznam SW s přiřazením k jednotlivým zařízením dodávky, přesným názvem včetně verze, množstvím licencí, typem licenčního omezení (*například zda se jedná o jednotlivé nebo síťové licence, freeware, multilicence omezené i neomezené, v případě OEM, ke které VT*) a množstvím dodaných originálních instalačních médií, na kterých je dodáván.
2. Prodávající je povinen dodat se zbožím ke každému zařízení – samostatnému funkčnímu celku záruční list, veškerou dokumentaci včetně návodu k obsluze v českém jazyce, bez této dokumentace nelze zboží převzít.
3. Prodávající je povinen předat kupujícímu kompletní dokumentaci k dodávané VT a kupující je povinen tuto dokumentaci převzít.
4. Ostatní podmínky vztahující se k dodání zboží jsou uvedeny v rámcové dohodě.

VII.

Platební podmínky

1. Platby se budou uskutečňovat v Kč na základě faktury - daňového dokladu.
2. Prodávající uvede na faktuře celkovou cenu dodávky v Kč s DPH i bez DPH, s uvedením sazby DPH a jejím vyčíslením.
3. Prodávající na faktuře uvede jednotkové ceny v Kč bez DPH a s DPH s uvedením sazby DPH a jejím vyčíslením.
4. Faktury jsou splatné do 21 kalendářních dnů ode dne jejich prokazatelného doručení kupujícímu na adresu uvedenou v této smlouvě jako místo plnění / sídlo kupujícího:



5. Faktura je považována za proplacenou okamžikem odepsání příslušné částky z účtu kupujícího.
6. Zboží je určeno výhradně a zcela pro výkon působností v oblasti veřejné správy, ve které se kupující nepovažuje za osobu povinnou k dani ve smyslu § 5 zákona č. 235/2004 Sb., o dani z přidané hodnoty, ve znění pozdějších předpisů (dále jen „zákon o dani z přidané hodnoty“), a proto nelze na

kupujícího aplikovat přenesenou daňovou povinnost podle ustanovení § 92a a násl. zákona o dani z přidané hodnoty.

7. Ostatní podmínky vztahující s k platbám za dodané zboží jsou uvedeny v rámcové dohodě.

VIII.

Záruka

1. Prodávající se zavazuje, poskytovat záruku na dodané zboží v délce 60 měsíců na PC a notebooky, 24 měsíců na ostatní příslušenství.
2. Ostatní podmínky vztahující se k záruce jsou uvedeny v rámcové dohodě.

IX.

Vady

1. Prodávající je povinen dodat VT v množství a technické specifikaci dle přílohy č. 1 této smlouvy a při dodržení obchodních podmínek sjednaných v této smlouvě a v rámcové dohodě. Kupující je povinen dodané VT převzít a zaplatit kupní cenu.
2. Poruší-li prodávající povinnosti stanovené v bodu 1 tohoto článku, jedná se o vady plnění. Kupující je povinen reklamovat vady bezodkladně po jejich zjištění.
3. Zjistí-li kupující vady týkající se typu a technických parametrů dodané VT již při dodání, je oprávněn odmítnout jejich převzetí a od smlouvy odstoupit. Odstoupení od smlouvy kupující bezodkladně písemně oznámí prodávajícímu.
4. Vady, které kupující zjistí až po převzetí dodávky, je prodávající povinen odstranit nejpozději do 14 kalendářních dnů od doručení reklamace. Prodávající odstraní vady bezúplatně dodáním náhradního plnění v množství, druhu a jakosti dle smlouvy. Obdobně postupuje prodávající i v případě, nevyužije-li kupující svého práva na odstoupení od smlouvy podle bodu 3 tohoto článku.

X.

Smluvní pokuta a úroky z prodlení

1. Všechny podmínky smluvních pokut a úroky z prodlení jsou uvedeny v rámcové dohodě.

XI.

Odstoupení od smlouvy

1. Odstoupení od smlouvy se řídí ustanoveními § 2001 a násl. OZ.
2. Smluvní strany pokládají za podstatné porušení smlouvy prodlení prodávajícího se splněním předmětu smlouvy ve sjednaném termínu dle čl. IV. této smlouvy nebo nedodání zboží v požadované kvalitě a množství dle této smlouvy.

3. Kupující je oprávněn odstoupit od smlouvy, jestliže nabyde právní moci rozhodnutí insolvenčního soudu, jímž se osvědčuje úpadek nebo hrozící úpadek prodávajícího dle zákona č. 182/2006 Sb., o úpadku a způsobech jeho řešení (insolvenční zákon), ve znění pozdějších předpisů.

XII.

Řešení sporů

1. Veškeré spory mezi smluvními stranami budou řešeny nejprve smírně.
2. Nebude-li smírného řešení dosaženo, budou spory řešeny v soudním řízení před obecnými soudy České republiky.

XIII.

Odpovědnost za škody

1. Prodávající odpovídá za škodu způsobenou vadným plněním této smlouvy v rozsahu stanoveném českým právním řádem, zejména pak OZ.

XIV.

Závěrečná ustanovení

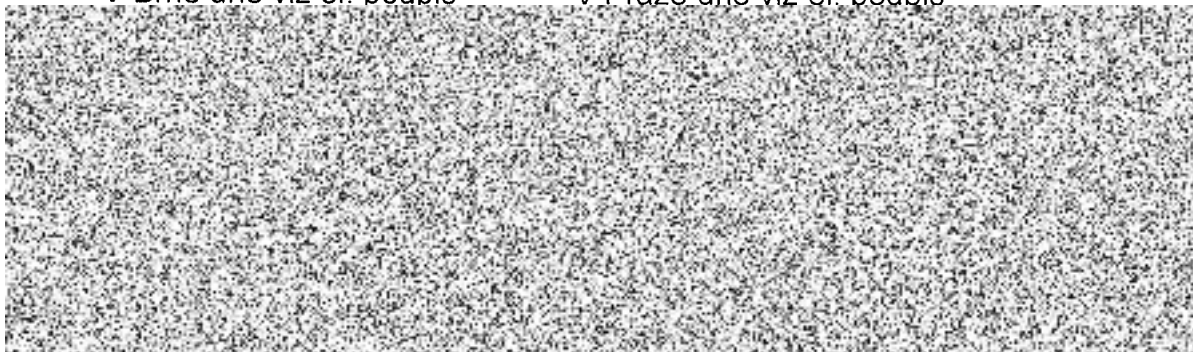
1. Tato smlouva se řídí rámcovou dohodou a právním řádem České republiky, zejména příslušnými ustanoveními OZ.
2. Smlouva nabývá platnosti dnem jejího podpisu oběma smluvními stranami, účinnosti dnem uveřejnění v registru smluv.
3. Smlouva může být měněna nebo doplňována jen písemnými, očíslovanými dodatky odsouhlasenými smluvními stranami, které se stanou nedílnou součástí této smlouvy.
4. Obě smluvní strany prohlašují, že tato smlouva nebyla uzavřena v tísní, ani za jednostranně nevýhodných podmínek a na důkaz toho připojují své elektronické podpisy.
5. Tato smlouva je vyhotovena pouze v elektronické podobě.
6. Nedílnou součástí této smlouvy je příloha č. 1 - Technická specifikace
č. 2 - Formulář nabídky

Za prodávajícího:

Za kupujícího:

V Brně dne viz el. podpis

V Praze dne viz el. podpis



Označení sestavy		Sestava PC 02	Nabízeno	Sestava PC 03	Nabízeno		
Nabízený počítač		Nabízený počítač výrobce název provedení / typ	Dell Optiplex 5090 SFF	Nabízený počítač výrobce název provedení / typ	Dell Optiplex 5090 MT		
Systemová platforma	OS OEM MS Windows 10 Professional CZ. 64 bit, nebo novější verze dle aktuální nabídky v době dodání (nákupu). Image OS dodána s PC. Na vyžádání na DVD nebo USB včetně ovladačů.	min.	ano	ano	ano		
CPU (procesor)	Passmark CPU (www.passmark.com) verze 10	min.	7 400	9007 bodů ke dni 17.8.2021, Intel i3-10105	10 900	13248 bodů ke dni 17.8.2021; Intel i5-10500	
	virtualizace procesoru		ano	ano	ano	ano	
Operační paměť	technologie (32/64 bit)		64 bit	64 bit	64 bit	64 bit	
	druh	min.	DDR4	DDR4	DDR4	DDR4	
BIOS/UEFI	celková instalovaná velikost	min.	8 GB	8 GB	16 GB	32 GB	
	Identifikace BIOS		BIOS musí obsahovat sériové číslo a info o výrobci a modelu	ano	BIOS musí obsahovat sériové číslo a info o výrobci a modelu	ano	
Systémový disk	Zabezpečení heslem proti neoprávněnému přístupu do BIOS.		ano	ano	ano	ano	
	Možnost zablokování zavedení operačního systému z periférií.		ano	ano	ano	ano	
	možnost zaměnit BIOS za UEFI (Unified Extensible Firmware Interface)		ano	ano	ano	ano	
	Možnost zablokování vybraných zařízení (periférií) tak, aby s nimi nemohl pracovat OS.		ano	ano	ano	ano	
Systémový disk	Technologie		SSD M.2 NVMe	SSD M.2 NVMe	SSD M.2 NVMe	SSD M.2 NVMe	
	Velikost	min.	500 GB	512 GB	500 GB	512 GB	
Základní deska	Rychlost čtení/zápis	min.	1100 MB/s (životnost min. 200 TBW)	čtení 2123MB/s, zápis 1453 MB/s, životnost větší než 200TBW	1100 MB/s (životnost min. 200 TBW)	čtení 2123MB/s, zápis 1453 MB/s, životnost větší než 200TBW	
	integrovaná síťová karta		100/1000 Mbit/sec, RJ45, Wake on LAN, podpora 802.1X, PXE	100/1000 Mbit/sec, RJ45, Wake on LAN, podpora 802.1X, PXE	100/1000 Mbit/sec, RJ45, Wake on LAN, podpora 802.1X, PXE	100/1000 Mbit/sec, RJ45, Wake on LAN, podpora 802.1X, PXE	
	integrovaná grafická karta	rozlišení	min.	1920x1200	ano, Intel® UHD Graphics 630; rozlišení až 4096 x 2304@60Hz	2560 x 1440	ano, Intel® UHD Graphics 630; rozlišení až 4096 x 2304@60Hz
		podpora (práce 2 monitorů)		ano	ano	ano	ano
Integrovaná konektivita	rozhraní	min.	2x digitální připojení k externím monitorům (min. 1x DP)	2 x DP	2x digitální připojení k externím monitorům (min. 1x DP)	2 x DP	
	integrovaná zvuková karta		ano	ano	ano	ano	
	USB 2.0, USB 3.0 (nebo vyšší)	min.	5x - z toho min. 2x USB 3.0 vpředu/zboku + 1x USB C	celkem 10 x USB - z toho 6x USB 3.2; 2x USB 3.2 vpředu (USB-A + USB-C)	6x - z toho min. 4x USB 3.0 z toho 2x USB 3.0 vpředu/zboku + 1x USB C	celkem 10 x USB - z toho 6x USB 3.2; 2x USB 3.2 vpředu (USB-A + USB-C)	
	PCI / PCI Express (x16/x8)		ano	1 x PCIe x16, 1 x PCIe x4	ano	1 x PCIe x16, 1 x PCIe x4	
Napájecí zdroj	vstup pro mikrofon		ano (může být i společný konektor pro mikrofon a sluchátka)	ano (společný konektor pro mikrofon a sluchátka)	ano (může být i společný konektor pro mikrofon a sluchátka)	ano (společný konektor pro mikrofon a sluchátka)	
	výstup pro sluchátka		ano (může být i společný konektor pro mikrofon a sluchátka)	ano (společný konektor pro mikrofon a sluchátka)	ano (může být i společný konektor pro mikrofon a sluchátka)	ano (společný konektor pro mikrofon a sluchátka)	
	typ		odpovídající zdroj pro stabilní chod sestavy	odpovídající zdroj pro stabilní chod sestavy; 200W	odpovídající zdroj pro stabilní chod sestavy	odpovídající zdroj pro stabilní chod sestavy; 300W	
Mechanika paměťových médií	účinnost zdroje	min.	80 PLUS Bronze	80 PLUS Bronze	80 PLUS Gold	80 PLUS Platinum	
	mechanika optických disků		DVD DL ± RW	DVD DL ± RW	DVD DL ± RW	DVD DL ± RW	
Skříň	provedení	max.	SFF	SFF	SFF	MT	
	zabezpečení		detekce vniknutí do skříně s hlášením	detekce vniknutí do skříně s hlášením	detekce vniknutí do skříně s hlášením	detekce vniknutí do skříně s hlášením	
Systemová platforma	Základní předinstalované programové vybavení	min.	OS OEM MS Windows 10 Professional CZ 64 bit,	OS OEM MS Windows 10 Professional CZ 64 bit,	OS OEM MS Windows 10 Professional CZ 64 bit,	OS OEM MS Windows 10 Professional CZ 64 bit,	
	Ostatní SW v ceně, instalační CD nebo DVD s ovladači a managementem na vyžádání při nákupu nebo na USB flash disku		ano	ano	ano	ano	
Ostatní	Ponechání vadného disku zákazníkovi při opravě v záruce		ano	ano	ano	ano	
Rozšířený záruční servis	Dle odstavce 13.2 až 13.10 RD		ano	ano	ano	ano	
Řešení závad	Dle odstavce 13.2 až 13.10 RD		ano	ano	ano	ano	
Environmentální požadavky	Nañizení Komise EU č. 617/2013 ze dne 26. června 2013, kterým se provádí směrnice Evropského parlamentu a Rady 2009/2009/125/ES, soulad s direktivou RoHS (Restriction of Use of Certain Hazardous Substances), certifikát EPEAT dle normy IEEE 1680.1:2009, úroveň Gold (Electronic Product Environmental Assessment Tool), nebo certifikát EPEAT dle normy IEEE 1680.1:2018, úroveň Bronze nebo lepší, Energy Star min. v. 6.0., napájecí kabel součástí dodávky.		ano	ano	ano	ano	

VOLITELNÉ POLOŽKY

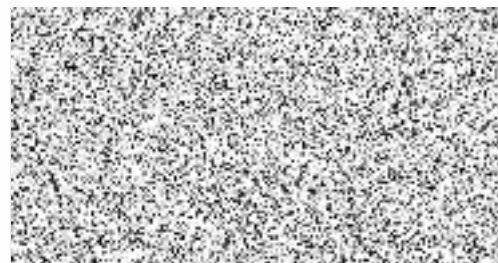
Systémový disk - výměna za 500 GB	Technologie SSD		SSD M.2 NVMe	SSD M.2 NVMe	SSD M.2 NVMe
	Velikost	min.	1 TB	1 TB	1 TB
Datové úložiště (sekundární disk) - volitelně	Rychlost čtení/zápis	min.	1100 MB/s (životnost min. 200 TBW)	1100 MB/s (životnost min. 200 TBW)	1100 MB/s (životnost min. 200 TBW)
	Technologie SSD		ano	ano	ano
Datové úložiště	Velikost	min.	512 GB	512 GB	512 GB
	Rychlost čtení/zápis	min.	500 MB/s	500 MB/s	500 MB/s
Datové úložiště	Technologie HDD		ano	ano	ano

Dodatečné úložisko (sekundární disk) - volitelně	Otáčky [rpm], režim 24x7		7200		7200				
	Velikost	min.	1 TB		1 TB				
Grafická karta	Velikost cache	min.	64 MB		64 MB				
	Video výstup	min.	2x mini DP/DP		2x mini DP/DP				
	Paměť	min.	2 GB GDDR5 (64-bit)		2 GB GDDR5 (64-bit)				
Operační paměť volitelně	Podpora rozlišení 4K	min.	ano		ano				
	doplnění operační paměti na hodnotu	min.	16 GB		32 GB	32GB			
Skrín volitelně	provedení	max.	MiniTower		MiniTower	MiniTower			
	uzamykatelná zabezpečení		ano	detekce vniknutí do skříně s hlášením	ano	ano			
Externí technické vybavení	Klávesnice CZ/US, USB		Klasické rozložení US/CZ, klávesy F1-F12 a Numerická klávesnice (tlačítko Enter široký, tlačítko Shift široké), české rozložení kláves, (délka kabelu min. 1 m), USB, ne bezdrátová, klávesy s nízkým zdvihem,		ano		ano		
	Klávesnice s čtečkou CZ/US		Klávesnice USB CZ/US (české rozložení kláves) + zabudovaná interní čtečka čipových karet kompatibilní s ISO IEC 7810 ID-1 a ISO IEC 7816		ano		ano		
	Kursorový ovladač (myš)	USB		min. 3 tlačítka, délka kabelu min. 1m, symetrické provedení (pro praváky i leváky)- rolovací kolečko senzor laser nebo BlueTrack min. 1000 DPI, odezva do 8 ms klasická velikost od 10 do 12 cm (ne malé notebookové)		ano		ano	
		BEZDRÁTOVÁ		min. 3 tlačítka, symetrické provedení (pro praváky i leváky)- rolovací kolečko senzor laser nebo BlueTrack min. 1000 DPI, odezva do 8 ms klasická velikost od 10 do 12 cm (ne malé notebookové)		ano		ano	
SET Myš + klávesnice	BEZDRÁTOVÁ		SET Myš + Klávesnice bezdrátová CZ/US (české rozložení kláves)		ano		ano		
Čtečka paměťových karet	SD karty	externí			ano		ano		
Záruka 5 let volitelně					ano	5 let	ano	5 let	

Označení sestavy		Sestava NB-15-B			
		Požadované parametry	Nabízené parametry		
Provedení		standardní + LTE		standardní + LTE	
Značka a typ		Dell Latitude 3520			
Systémová platforma	OS OEM MS Windows 10 Professional CZ 64 bit, nebo novější verze aktuální v době dodání (nákupu). Image OS dodána s notebookem.	min.	ano	ano	
CPU (procesor)	Passmark CPU (www.passmark.com) verze 10	min.	6200	6523bodů; Intel i3-1115G4	
	virtualizace procesoru		ano	ano	
	technologie (32/64 bit)		64 bit	64 bit	
Operační paměť	druh	min.	DDR4	DDR4	
	celková instalovaná velikost	min.	8 GB	8 GB	
BIOS/UEFI	Identifikace BIOS		BIOS musí obsahovat sériové číslo a info o výrobci a modelu,	ano	
	Zabezpečení heslem proti neoprávněnému		ano	ano	
	Možnost zaměnit BIOS za UEFI (Unified		ano	ano	
	Možnost zablokování zavedení operačního systému z periférií		ano	ano	
	Možnost zablokování vybraných zařízení (periférií) tak, aby s nimi nemohl pracovat OS		ano	ano	
Systémový disk	HDD/SSD	min.	256 GB SSD M.2 NVMe (1100 MB/s pro čtení i zápis)	256 GB SSD M.2 NVMe (2075 MB/s pro čtení a 1170 MB/s zápis)	
Základní deska	integrováná síťová karta		100/1000 Mbit/sec, RJ45, Wake on LAN, podpora "802.1X", PXE (Preboot eXecution Environment), lze použít i adaptér bez ztráty požadovaných vlastností	100/1000 Mbit/sec, RJ45, Wake on LAN, podpora "802.1X", PXE (Preboot eXecution Environment)	
	integrováná grafická karta	podpora (práce 2 monitorů současně)	min.	ano	ano
	rozhraní		min.	1x digitální připojení k externímu monitoru	1 x HDMI
	integrováná zvuková karta			ano	ano
	TPM (Trusted Platform Module) chip verze			ano	ano
	Integrovaná konektivita	USB 2.0, USB 3.0 (nebo vyšší)	min.	2x USB 2.0 nebo 3.0 z toho min. 1x USB 3.0 + 1x USB C	2 x USB 3.2, 1 x USB 2.0 a 1 x USB-C
		bezdrátové připojení	min.	Wireles LAN 802.11ac, Bluetooth 4.0 LE	Wireles LAN 802.11ax, Bluetooth 5.1
	interní modul LTE (podpora pro 3G a 4G sítě), SIM karta není součástí dodávky		LTE s podporou českých pásmem	LTE s podporou českých pásmem	

	vstup pro mikrofon/sluchátk a	min.	1x (může být i společný)	1x (společný)
Display	provedení		antireflexní/matný	antireflexní/matný
	velikost rozlišení (š x v)	min.	15"-16" 1920x1080 bodů	15,6" 1920x1080 bodů
Baterie Hmotnost	Výdrž baterie (dle Bapco hmotnost, včetně hlavní baterie	min. max.	8 hodin 2-3 kg	více než 8 hodin 2 kg
Další integrované vybavení notebooku	klávesnice - US/CZ, klávesy F1-F12, české rozložení kláves, podsvícená LED		podsvícená, klávesy s nízkým zdvihem, životnost 10 mil. úhozů	podsvícená, klávesy s nízkým zdvihem, životnost více než 10 mil. úhozů
	numerická klávesnice		ano	ano
	polohový ovladač		Touch Pad s podporou vícedotykových gest	Touch Pad s podporou vícedotykových gest
	webkamera		rozlišení minimálně HD	rozlišení HD
	audio		mikrofon + reproduktor (stereo)	mikrofon + reproduktor (stereo)
	integrovaná čtečka otisku prstů		ano	ano
Dokovatelnost			<i>dokovatelnost-USB C</i>	<i>dokovatelnost-USB C</i>
Barva			<i>černá/neutrální</i>	<i>neutrální</i>
Další příslušenství	Adaptér napájecí		ano	ano
Servisní záruka	Standardní/rozšířená		<i>rozšířená</i>	<i>rozšířená</i>
Ostatní	Ponechání vadného disku zákazníkovi při Nedělená baterie		ano	ano
			ano	ano
Environmentáln í požadavky	Nařízení Komise EU č. 617/2013 ze dne 26. června 2013, kterým se provádí		ano	ano

Volitelné	Požadované parametry
Port replikátor - USB C	Připojení k notebooku prostřednictvím konektoru USB C. Replikační rozhraní
Externí mechanika paměťových médii	DVD / CD slim DVD RW, RAM, USB C
	Blue Ray slim BD-RW a BR-R, USB C
Externí kursorový ovladač (myš)	USB mini
	bezdrátová mini
Klávesnice	bezdrátová klávesy CZ/US



Formulář nabídky

Dodavatel:

Název	AUTOCONT a.s.
IČ	04308697
Sídlo	Hornopolská 3322/34, Ostrava, Moravská Ostrava

	Bez DPH	S DPH
Celková nabídková cena	14 647 940,00 Kč	17 724 007,40 Kč

Položka	Materiál	Výrobce	Označení	Množství (kusy)	Cena bez DPH		Sazba DPH		Cena s DPH	
					Jednotková	Za položku	%	Kč	Jednotková	Za položku
1	PC 02	Dell	Optiplex 5090	980	10 320,00 Kč	10 113 600,00 Kč	21%	2 123 856,00 Kč	12 487,20 Kč	12 237 456,00 Kč
2	Záruka 5let na PC 02	Dell	tovární záruka	980	1,00 Kč	980,00 Kč	21%	205,80 Kč	1,21 Kč	1 185,80 Kč
3	PC 03	Dell	Optiplex 5090	20	15 900,00 Kč	318 000,00 Kč	21%	66 780,00 Kč	19 239,00 Kč	384 780,00 Kč
4	Záruka 5let na PC 03	Dell	tovární záruka	20	1,00 Kč	20,00 Kč	21%	4,20 Kč	1,21 Kč	24,20 Kč
5	PC 03 rozšíření RAM na 32 GB	Dell	Dell OEM	20	1,00 Kč	20,00 Kč	21%	4,20 Kč	1,21 Kč	24,20 Kč
6	PC 03 skříň volitelná	Dell	Dell OEM	20	1,00 Kč	20,00 Kč	21%	4,20 Kč	1,21 Kč	24,20 Kč
7	Notebook NB-15-B	Dell	Latitude 3520	300	14 050,00 Kč	4 215 000,00 Kč	21%	885 150,00 Kč	17 000,50 Kč	5 100 150,00 Kč
8	Záruka 5let na pro NB-15-B	Dell	tovární záruka	300	1,00 Kč	300,00 Kč	21%	63,00 Kč	1,21 Kč	363,00 Kč

Vyplňovat jen modrá pole !

