

Tarif: PPO1 Pojištění podnikatelů PRO Podnikatele

 CISR1: 20231735
 CISR2:
 Kód DP:

Pojistitel: Allianz pojišťovna, a.s.
 IČ: 471 15 971
 Ke Štvanici 656/3, 186 00 Praha 8, Česká republika
 zapsaná v obchodním rejstříku vedeném Městským soudem v Praze - oddíl B, vložka 1815
 DIČ: CZ699001236

Pojistník: Stavby S + D s.r.o.
 IČ: 02169835
 Hudečkova 1298/2, 140 00, Praha - Krč
 zapsaná v obchodním rejstříku, spisová značka: C 216458 vedená u Městského soudu v Praze

Pojištěný: Stavby S + D s.r.o.
 IČ: 02169835
 Hudečkova 1298/2, 140 00, Praha - Krč
 zapsaná v obchodním rejstříku, spisová značka: C 216458 vedená u Městského soudu v Praze

Místa pojištění:	Ceská republika
Datum sjednání:	Datum počátku:
24.10.2016	25.10.2016
	Pojistné období:
	1 rok

Počátek pojištění: Pojištění vzniká dnem počátku pojištění dohodnutým v pojistné smlouvě (čl. 6, odst. 1, písm. a), VPP-P 1/15)

Předmět pojištění:	POJISTNÁ ČÁSTKA / LIMIT POJISTNÉHO PLNĚNÍ	POJISTNÉ
1. Pojištění budov a vedlejších staveb		
Budovy	nesjednáno	
Vedlejší stavby	nesjednáno	
2. Pojištění věcí movitých	200 000 Kč	1 040 Kč
3. Pojištění přerušení provozu	nesjednáno	
4. Připojištění k pojištění budov a věcí movitých	nesjednáno	
5. Připojištění skla	nesjednáno	
6. Připojištění elektroniky	nesjednáno	
7. Připojištění strojního zařízení	nesjednáno	
8. Pojištění nákladu	nesjednáno	
9. Pojištění odpovědnosti	viz přílohy	27 400 Kč

Běžné(roční) pojistné:	Frekvence placení:	Splátka pojistného:
28 440 Kč	pololetní	14 646 Kč
Sleva za dohodnutou minimální dobu pojištění:	10%	
BONUS:	0%	

Poznámka: Pojistné technická data k jednotlivým předmětům a místům pojištění jsou uvedena na samostatných přílohách. Zde je uveden součet hodnoty pojištěného majetku a pojistného pro všechna sjednaná místa pojištění.

Obecná ustanovení:

Prohlášení pojistníka:
 Pojistník svým podpisem stvrzuje, že mu byly s dostatečným časovým předstihem před uzavřením smlouvy předány a že byl seznámen s:
 • příslušnými pojistnými podmínkami (Všeobecné pojistné podmínky pro pojištění podnikatelů VPP-P 1/15, Zvláštní pojistné podmínky pro pojištění majetku podnikatelů ZPP-MP 1/15, Zvláštní pojistné podmínky pro pojištění odpovědnosti podnikatelů ZPP-OP 1/15, Duplíkové pojistné podmínky zabezpečení místa pojištění proti krádeži vzlupáním a loupeži DPP-P 1/15),
 • záznamem z jednání s klientem, který zachycuje jeho potřeby a sdělené požadavky, a že tato pojištění odpovídá těmto jeho požadavkům, či že byl upozorněn na nesrovnalosti tohoto pojištění se zaznamenanými požadavky.
 Pojistník prohlašuje, že dříve pojištěním zabezpečuje svou oprávněnou potřebu ochrany před nebezpečími uvedenými v této smlouvě. V případě, že je pojistník odlišný od pojištěného, potvrzuje pojistník, že má zájem i na ochraně této osoby, jejího majetku či jiného zájmu.
 Pojistník má povinnost seznámit pojištěné osoby, jsou-li odlišné od pojistníka, s obsahem smlouvy a všemi dalšími dokumenty, které jsou její součástí, a zavazuje se jim předat kopii pojistné smlouvy v úplném znění.
 Pojistník dále prohlašuje, že mu byly poskytnuty nezbytné informace týkající se sjednaného pojištění, zodpovězeny veškeré jeho dotazy a že uvedl všechny údaje týkající se sjednání této pojistné smlouvy pravdivě a že nic podstatného nezamítel. Zároveň prohlašuje, že veškerá jeho prohlášení uvedená v této smlouvě a záznamu z jednání jsou pravdivá. Pojistník se zavazuje oznámit pojistiteli veškeré změny údajů vztahujících se k této smlouvě.
 Zpracování osobních údajů fyzických osob pojistitelem a jeho smluvními zpracovateli se provádí v souladu se zákonem č. 101/2000 Sb., o ochraně osobních údajů, a to za účelem sjednání a plnění této smlouvy, po dobu její účinnosti a dále po dobu nezbytně nutnou k vypořádání všech závazků. Osoby, jejichž údaje jsou zpracovávány, byly poučeny o svých právech, zejm. že mají právo přístupu k osobním údajům a na opravu těchto údajů. Poskytnutí údajů je dobrovolné, nicméně v rozsahu některých, zejména adresních a identifikačních údajů, je nezbytné pro uzavření smlouvy a pro plnění práv a povinností z ní vyplývajících. Obsahuje-li přijetí nabídky dodatky, výhrady, omezení nebo jiné změny proti původní nabídce, považuje se za novou nabídku. Přijetí nabídky s dodatkem nebo odchylkou ve smyslu § 1740 odst. 3 z.č. 89/2012 Sb. je vyloučeno.
 Smluvní strany ujednávají, že se na vztah založený touto smlouvou nepoužijí ustanovení týkající se adhezních smluv (§ 1799 a § 1800 zák. č. 89/2012 Sb.), To neplatí v případě, že pojistník není podnikatelem ve smyslu § 420 zák. č. 89/2012 Sb.
 Pojistník souhlasí, aby jeho adresy uvedené v této pojistné smlouvě byly používány ve všech pojistných smlouvách evidovaných pojistitelem.

Bankovní spojení: Variabilní symbol: Konstantní symbol:

V Praze



Podle ověřovací knihy "G" MěÚ Brandýs nad Labem - Stará Boleslav
poř. č. vidimace 2171/2020
tato úplná kopie obsahující 1 stran souhlasí doslovně s předloženou
listinou, z níž byla pořízena, a tato listina je
prvopisem
obsahující 1 stran. Neobsahuje viditelný zajišťovací prvek.

V Brandýse nad Labem - Staré Boleslavi dne 31.07.2020



(Jméno a a příjmení ověřující osoby)



Pojištění odpovědnosti za škodu

Předmět pojištění:	Pojištění odpovědnosti z provozní činnosti a pro případ škody způsobené vadou výrobku
Pojištěná činnost:	Provádění staveb, jejich změn a odstraňování
	Kód sazby: 01326

Limit pojistného plnění : 20 000 000 Kč
 Spoluúčast : 1 000 Kč

I. Základní pojištění odpovědnosti

Činnost:	Jednotka :	Počet jednotek :
Provádění staveb, jejich změn a odstraňování	obchodní obrat (v tis. Kč)	15 000

Základní pojistné :	27 400 Kč
----------------------------	------------------

Základní pojistné krytí zahrnuje:	Limit pojistného plnění:
Škoda způsobená na pronajaté nemovitosti (dle čl. 9, odst. 2, ZPP-OP 1/15)	20 000 000 Kč
Jiná újma na jmění (čl. 16, ZPP-OP 1/15)	20 000 000 Kč
Náhrada nákladů léčeni vynaložených zdravotní pojišťovnou a poskytnutých dávek sociálního pojištění (dle čl. 9, odst. 7, ZPP-OP 1/15)	1 000 000 Kč
Škoda způsobená na převzaté věci (dle čl. 9, odst. 8, ZPP-OP 1/15)	1 000 000 Kč
Škoda způsobená na věcech zaměstnanců (dle čl. 9, odst. 5, ZPP-OP 1/15)	1 000 000 Kč max. 10.000,- Kč / 1 zaměstnanec
Škoda způsobená na věci užívané movité (čl. 13, ZPP-OP 1/15)	1 000 000 Kč
Škoda na odložené věci a vnesené věci (čl. 14, ZPP-OP 1/15)	1 000 000 Kč

SMLUVNÍ UJEDNÁNÍ O SLEVĚ ZA DOHODNUTOU DOBU POJIŠTĚNÍ

Ve smyslu čl. 5, odst. 1 Všeobecných pojistných podmínek pro pojištění podnikatelů VPP – P 1/15 (dále jen „VPP“) se touto doložkou, která je nedílnou součástí pojistné smlouvy, ujednává:

1. Výše uvedená pojistná smlouva se sjednává na pojistnou dobu 3 let.
2. Pokud pojistitel nebo pojistník nejpozději 6 týdnů před uplynutím pojistné doby nesdělí druhé straně, že na dalším trvání pojištění nemá zájem, prodlužuje se automaticky platnost pojistné smlouvy, a to na dobu neurčitou.
3. Pojistitel poskytuje pojistníkovi slevu z pojistného na každé pojistné období ve výši 10 %. Tato sleva je již v pojistném započtena.
4. Dojde-li k ukončení pojistné smlouvy z důvodů neplacení pojistného (čl. 7, odst. 3. VPP) nebo výpovědí ze strany pojistníka (čl. 7, odst. 1 VPP) v pojistné době uvedené v odstavci 1 této doložky, zavazuje se pojistník kompenzovat pojistiteli poměrnou část poskytnuté slevy, a to ve výši:
 - a) 10 % pojistného bez poskytnuté slevy při ukončení v prvním pojistném období,
 - b) 7 % pojistného bez poskytnuté slevy při ukončení ve druhém pojistném období,
 - c) 5 % pojistného bez poskytnuté slevy při ukončení ve třetím pojistném období.

Ostatní ustanovení VPP, zvláštních pojistných podmínek a pojistné smlouvy zůstávají nezměněna.

Čestné prohlášení o skutečném majiteli

ČLEN – PRÁVNICKÁ OSOBA (DÁLE JEN „SPOLEČNOST“)

Obchodní firma: Stavby S+D s.r.o.

IČ: 021 69 835

Místo podnikání: Hudečkova 1298/2 , 140 00 Praha 4 -Krč

STATUTÁRNÍ ZÁSTUPCE SPOLEČNOSTI

Jméno a příjmení: Hana Slavíková

Pohlaví: žena

Trvalý pobyt, bydliště: [REDACTED]

Rodné číslo : [REDACTED]

Státní občanství: ČR

Průkaz totožnosti – druh/číslo/stát, popř. orgán, který jej vydal/doba platnosti: OP

[REDACTED]

Mobil: [REDACTED]

Email: stavbysd@email.cz

Čestně prohlašuji, že:

- nejsem politicky exponovanou osobou ve smyslu § 4 odst. 5 zákona č. 253/2008 Sb., o některých opatřeních proti legalizaci výnosů z trestné činnosti a financování terorismu.
- finanční prostředky použité v obchodním vztahu se Stavby S+D s.r.o. budou pocházet ze zákonných zdrojů, a že jsem se přímo ani nepřímo nepodílela na žádných nezákonných činnostech.

Za Společnost čestně prohlašuji, že:

- finanční prostředky použité v obchodním vztahu se Stavby S+D s.r.o. pocházejí ze zákonných zdrojů, a že se Společnost přímo ani nepřímo nepodílela a nepodílí na žádných nezákonných činnostech a ani nebyla a není financována subjekty na nich se podílejícími, ani se subjekty přímo nebo nepřímo zapojenými v nelegálních činnostech vědomě neuskutečňovala žádné obchodní transakce.
- skutečným majitelem ve smyslu § 4 odst. 4 zákona č. 253/2008 Sb. o některých opatřeních proti legalizaci výnosů z trestné činnosti a financování terorismu je (viz níže):

ÚDAJE O SKUTEČNÉM MAJITELI SPOLEČNOSTI

Příjmení: Slavík

Jméno: Jindřich

Rodné číslo: [REDACTED]

Datum narození: [REDACTED]

Místo narození: [REDACTED]

Státní občanství: ČR

Pohlaví: muž

OP (číslo/platnost do/stát/vydal): [REDACTED]

Ulice: Č.p./č.o. : [REDACTED]

Obec: [REDACTED]

Země: ČR

Telefon: [REDACTED] **Email:** [REDACTED]

Za skutečného majitele prohlašuji, že:

- není politicky exponovanou osobou ve smyslu § 4 odst. 5 zákona č. 253/2008 Sb. o některých opatřeních proti legalizaci výnosů z trestné činnosti a financování terorismu.
- je daňovým rezidentem v následujících zemích:

Země daňového rezidentství	Daňové identifikační číslo popř. ekvivalentní údaj (TIN)
Česká republika	[REDACTED]

Ověření identifikačních údajů zajistil

[REDACTED]



Jméno a podpis statutárního zástupce

[REDACTED]

Jméno a podpis oprávněné osoby

[REDACTED]

11 - Vklad na běžný účet v měně účtu 31.07.2020 13:09
 Č. pokladny: 6741 ID Pokladníka: 5674 Č. Tran.: 77

Měna: CZK Ve prospěch účtu č.  Kód banky: 

Částka vkladu: 100.000,00 CZK
 Poplatek za mince: 0,00 CZK
 Vklad celkem: 100.000,00 CZK
 Přijatá hotovost: 100.000,00 CZK
 Vrácená hotovost: 0,00 CZK

Identifikace klienta:

Jméno a příjmení: Hana Slavíková

Adresa: 

RČ/datum narození: 

Doklad totožnosti: 

VS: 02169835 KS: SS:
 Popis:

Potvrzuji správnost uvedených údajů.

Podpis výstavce/příjemce hotovosti



Pokladník (podpis/razítko)

Přijatá hotovost		Vrácená hotovost	
Nominál	Ks	Nominál	Ks
5000	0	5000	0
2000	49	2000	0
1000	2	1000	0
500	0	500	0
200	0	200	0
100	0	100	0
50	0	50	0
20	0	20	0
10	0	10	0
5	0	5	0
2	0	2	0
1	0	1	0
Částka: CZK 100.000,00		Částka: CZK 0,00	

Výkaz výměr - zti

BRANDÝS III.ETAPA-ZÁZEMÍ -ZTI

poznámka: tato specifikace je pouze orientační. Případné chybějící či nspecifikované komponenty nezbavují provádějící firmu zodpovědnosti za kompletní provedení stavby na klíč. V jednotlivých položkách je započtena montáž. Stavební přípomoc (prostupy, potrubí zasekané v drážce stěny, potrubí v podlaže-zemní práce) viz stavební část

vnitřní kanalizace

Druh	Dodavatel	Množství	Jednotka	Cena za kus	Cena celkem
odpadní potrubí z polypropylenu systém HT-Systém PLUS pro připojovací, odpadní, větrací a dešťové potrubí vnitřní gravitační kanalizace v budovách. DN 110, včetně tvarovek	wavin	14	m	87,6 Kč	1 523,0 Kč
odpadní potrubí z polypropylenu systém HT-Systém PLUS pro připojovací, odpadní, větrací a dešťové potrubí vnitřní gravitační kanalizace v budovách. DN 75, včetně tvarovek	wavin	4	m	55,2 Kč	250,0 Kč
odpadní potrubí z polypropylenu systém HT-Systém PLUS pro připojovací, odpadní, větrací a dešťové potrubí vnitřní gravitační kanalizace v budovách. DN 50, včetně tvarovek	wavin	17	m	27,9 Kč	473,8 Kč
odpadní potrubí z polypropylenu systém HT-Systém PLUS pro připojovací, odpadní, větrací a dešťové potrubí vnitřní gravitační kanalizace v budovách. Vysoká teplotní odolnost 100 C. DN 32, včetně tvarovek	wavin	14	m	35,3 Kč	493,6 Kč
plastové kanalizační potrubí hladké strukturované konstrukce, s kruhovou tuhostí do 4 kN/m ² z materiálu PVC-U, KG160, včetně tvarovek	wavin	0	m		0,0 Kč
plastové kanalizační potrubí hladké strukturované konstrukce, s kruhovou tuhostí do 4 kN/m ² z materiálu PVC-U, KG125, včetně tvarovek	wavin	0	m		0,0 Kč
plastové kanalizační potrubí hladké strukturované konstrukce, s kruhovou tuhostí do 4 kN/m ² z materiálu PVC-U, KG110, včetně tvarovek	wavin	0	m		0,0 Kč
vyvedení a upevnění odpadních výpustek DN 110		6	ks	89,6 Kč	537,4 Kč
vyvedení a upevnění odpadních výpustek DN 50		13	ks	45,2 Kč	587,6 Kč
vyvedení a upevnění odpadních výpustek DN 40		6	ks	55,3 Kč	331,8 Kč
nerezová dvířka 200/200		8	ks	455,0 Kč	3 640,0 Kč
čistící kus DN110	wavin	5	ks	665,0 Kč	3 325,0 Kč
čistící kus (2xDN 75. DN 50)	wavin	3	ks	422,0 Kč	1 266,0 Kč
ventilační hlavice HL810	HL Hutterer Lechner	2	ks	785,0 Kč	1 570,0 Kč
přívzdušňovací ventil HL900	HL Hutterer Lechner	2	ks	896,0 Kč	1 792,0 Kč
podlahová vpust se zápachovou uzávěrkou primus HL310NG- 110	HL Hutterer Lechner	3	kpl	1 896,0 Kč	5 688,0 Kč
podlahová vpust se zápachovou uzávěrkou primus HL80.1 H- 75	HL Hutterer Lechner	1	kpl	1 652,0 Kč	1 652,0 Kč

Příloha č.2



Druh	Dodavatel	Množství	Jednotka	Cena za kus	Cena celkem
HL 138 podomítková zápachová uzávěrka pro odvod kondenzátu	HL Hutterer Lechner	6	ks	736,0 Kč	4 416,0 Kč
litinový lapač střešních splavenin DN125		2	ks	2 865,0 Kč	5 730,0 Kč
odtokový sprchový žlab délky 700mm se zápachovou uzávěrkou a krycím roštem DN50	alcaplast	4	ks	2 865,0 Kč	11 460,0 Kč
zkouška těsnosti kanalizace		131	m	55,0 Kč	7 205,0 Kč
Těsnící, spojovací materiál, dle potřeb		1	kpl	3 560,0 Kč	3 560,0 Kč
vnitřní kanalizace celkem					55 501,2 Kč
vnitřní vodovod					
Oběhové čerpadlo Alpha2 25-60 N (včetně šroubení) určené k cirkulaci teplé vody s proměnlivým průtokem pro jmenovité parametry: Jmenovitý průtok 1,0 m3/hod Dispoziční tlak: 40 kPa Jmenovitý tlak: min. PN 10 Připojení: DN 25 Napětí: 230 V Těleso čerpadla: korozivzdorná ocel		1	ks	16 998,0 Kč	16 998,0 Kč
připojovací sada pro zásobník:DN32 Uzavírací ventil, zpětná klapka, pojišťovací ventil, vyp.ventil,ventil redukční,manometr	HERZ	2	kpl	612,0 Kč	1 224,0 Kč
uzavírací ventil pro zařízení na pitnou vodu v budovách,šikmý uzavírací ventil ze slitiny mědin s oboustrannými závitovými hrdly.Všechny kovové části, které přijdou do kontaktu s pitnou vodou jsou vyrobené ze slitiny mědi odolné vůči vyplavování zinku vnitřní závit DN25 (3/4")	HERZ	2	ks	242,0 Kč	484,0 Kč
uzavírací ventil pro zařízení na pitnou vodu v budovách,šikmý uzavírací ventil ze slitiny mědin s oboustrannými závitovými hrdly.Všechny kovové části, které přijdou do kontaktu s pitnou vodou jsou vyrobené ze slitiny mědi odolné vůči vyplavování zinku vnitřní závit DN63	HERZ	1	ks	2 412,0 Kč	2 412,0 Kč
vícevrstvá trubka alpex duo xs 16 x 2,0	IVAR	2	m	390,0 Kč	780,0 Kč
vícevrstvá trubka alpex duo xs 20x2,0	IVAR	67	m	51,2 Kč	3 429,7 Kč
vícevrstvá trubka alpex duo xs 26x3,0	IVAR	33	m	99,7 Kč	3 289,4 Kč
vícevrstvá trubka alpex duo xs 32x3,0	IVAR	33	m	189,7 Kč	6 258,8 Kč
vícevrstvá trubka alpex duo xs 63x4,5	IVAR	28	m	507,0 Kč	14 196,0 Kč
rohový ventil s filtrem 3/8"	IVAR	19	ks	86,1 Kč	1 636,7 Kč
nástěnka pro baterii G1/2"		5	ks	83,6 Kč	418,2 Kč
nástěnka pro výtokový ventil		4	kpl	360,0 Kč	1 440,0 Kč
ventil výtokový 1"	IVAR	2	ks	86,1 Kč	172,3 Kč
ventil výtokový 5/4"	IVAR	1	ks	99,0 Kč	99,0 Kč
ventil výtokový 1/2"	IVAR	1	ks	87,0 Kč	87,0 Kč



Druh	Dodavatel	Množství	Jednotka	Cena za kus	Cena celkem
Potrubní izolační , Ø 34/30 tl. 30 mm		21	m	101,5 Kč	2 131,5 Kč
Potrubní izolační pouzdro Ø 28/30 tl. 30 mm		30	m	85,8 Kč	2 574,0 Kč
Potrubní izolační pouzdro , Ø 22/30 tl. 30 mm		34	m	75,8 Kč	2 577,2 Kč
Potrubní izolační pouzdro tubolit DS, Ø 63/9 tl. 9 mm		28	m	51,8 Kč	1 450,4 Kč
Potrubní izolační pouzdro tubolit DS, Ø 33/9 tl. 9 mm		11	m	15,0 Kč	165,0 Kč
Potrubní izolační pouzdro tubolit DS, Ø 26/9 tl. 9 mm		3	m	12,3 Kč	36,9 Kč
Potrubní izolační pouzdro tubolit DS, Ø 22/9 tl. 9 mm		33	m	13,3 Kč	438,9 Kč
Hliníková samolepící páska šířka 50 mm - dle potřeb		1	kpl	65,0 Kč	65,0 Kč
zkoušky těsnosti,proplach a desinfekce		182	m	22,0 Kč	4 004,0 Kč
Těsnící, spojovací materiál, upevňovací prvky, kompenzátory,přesun hmot		1	kpl		0,0 Kč
vnitřní vodovod celkem					66 367,9 Kč
zařizovací předměty					
Navrh zařizovacích předmětů a ovládacích armatur je pouze informativní. Specifikace bude nutné ověřit před realizací u investora popř. architekta stavby.					
Dodávka bude kompletní vč.připojení, sifonů, závěsných prvků, ovládacích armatur a ostatního příslušenství					
Umyvadlo 550x440 mm (olymp) , odpad ve výšce 530mm	JIKA	2	kpl	833,0 Kč	1 666,0 Kč
zdravomí umyvadlo mio 640mm s otvorem pro baterii	JIKA	1	kpl	1 856,0 Kč	1 856,0 Kč
umývatko 450x370 mm (olymp) s otvorem pro baterii výška odpadu 630mm	JIKA	3	kpl	1 841,0 Kč	5 523,0 Kč
Zápachová uzávěrka pro umyvadla s krycí růžicí odtoku		6	kpl	255,0 Kč	1 530,0 Kč
Umyvadlová stojánková páková baterie bez výpusti	JIKA	6	kpl	555,0 Kč	3 330,0 Kč
sprchová baterie + sprchová sada s příslušenstvím		2	kpl	1 200,0 Kč	2 400,0 Kč
Výlevka (mira), odpad ve výšce 180 mm	JIKA	1	kpl	5 782,0 Kč	5 782,0 Kč
Umyvadlová baterie nástěnná ve výšce 1150 mm	JIKA	1	kpl	1 234,0 Kč	1 234,0 Kč
1x madlo pevné, 1x madlo sklopné		1	kpl	2 560,0 Kč	2 560,0 Kč
předstěnový instalační WC systém s integrovaným rohovým ventilem a přívodní trubkou 1/2" a		5	kpl	5 520,0 Kč	27 600,0 Kč
Závěsný klozet s prod.délkou,výška500mm, sada pro klozet, odpad ve výšce 225 mm		1	kpl	8 393,0 Kč	8 393,0 Kč
Závěsný klozet, sada pro klozet, odpad ve výšce 225 mm	jika	4	kpl	4 963,0 Kč	19 852,0 Kč
duroplastové sedátko bez poklopu s antibakteriální úpravou, ocelové úchyty		1	kpl	660,0 Kč	660,0 Kč
duroplastové sedátko s poklopem s antibakteriální úpravou, ocelové úchyty		4	kpl	895,0 Kč	3 580,0 Kč
pisoiár s automatickým IQ splachovačem,napájecí zdroj		2	kpl	12 450,0 Kč	24 900,0 Kč
elektrický zásobníkový ohřívač vody 150lt s pojistným ventilem	dražice	1	kpl	9 256,0 Kč	9 256,0 Kč
dřez nerezový zabudovaný v kuchyňské desce		1	kpl	3 560,0 Kč	3 560,0 Kč
dřezová páková baterie	JIKA	1	ks	1 455,0 Kč	1 455,0 Kč



Druh	Dodavatel	Množství	Jednotka	Cena za kus	Cena celkem
zařizovací předměty celkem					125 137,0 Kč
zdravově technické instalace celkem					215 600,0 Kč



VÝKAZ VÝMĚR TS

6/2019

VÝSTAVBA VÍCEÚČELOVÉ PLOCHY S CELOROČNÍM
PROVOZEM
VČ. PARKOVACÍCH PLOCH A ZÁZEMÍ NA POZEMKU p.č.53/1
A NAVAŽUJÍCÍCH V K.Ú. BRANDÝS NAD LABEM



Pokyny pro použití a zpracování technické specifikace – výkazu výměr

Ve všech případech, kdy zadávací dokumentace včetně projektové dokumentace pro provedení stavby, či jakákoliv jiná část zadávacích podmínek, zejména technické podmínky, obsahují požadavky nebo odkazy na obchodní firmy, názvy nebo jména a příjmení, specifická označení zboží a služeb, které platí pro určitou osobu, popř. její organizační složku za příznačné, patenty na vynálezy, užité vzory, průmyslové vzory, ochranné známky nebo označení původu, umožňuje zadavatel pro plnění veřejné zakázky použití i jiných, kvalitativně a technicky obdobných řešení.

Projektant předpokládá, že účastník výběrového řízení je odborně způsobilá firma. Odpovědností účastníka je, aby se zcela seznámil s rozsahem prací prostřednictvím prozkoumání a prodiskutování veškeré dokumentace s příslušnými stranami. Žádné nároky na základě chybějící znalosti nebudou uznány.

Použité matematické vzorce a propojení buněk a karet je volné a bez záruk. Nastavení výpočtů, koeficientů atd. je odpovědností zpracovatele nabídky.

Druh	množství	jednotka	cena za jednotku	cena celkem
Stiebel Eltron HPA-O 13 C Premium - kompaktní invertorové tepelné čerpadlo systém vzduch/voda, tepelný výkon při A-7/W35 12,86 kW COP A2/W35 4,14	1	ks		236 592,0 Kč
Topný kabel pro kondenzát 2m	1	ks		18 998,0 Kč
Stiebel Eltron ISG web - modul pro vzdálenou správu přes webové rozhraní	1	ks		17 219,0 Kč
Stiebel Eltron WPM 4 systém - regulace tepelného čerpadla a otopné soustavy včetně čidel teploty	1	ks		4 789,0 Kč
Stiebel Eltron SBP 200 E - Akumulační zásobník topné vody 200 litrů	1	ks		10 560,0 Kč
Stiebel Eltron BGC 45 - pro zásobníky AKU a TV - elektrické topné těleso 6kW/400V, připojení 6/4"	2	ks		16 542,0 Kč
KP MARK Antikor TV 850, atyp viz výkres, nerezový zásobník teplé vody, se dvěma trubkovými výměníky 2x 2,5 m2, objem 846 litrů, bez snímatelné tepelné izolace	1	ks		33 765,0 Kč
Snímatelná tepelná izolace pro zásobník KP MARK Antikor TV 850 – typ Neodul PS 80 mm	1	ks		2 560,0 Kč
Odvod kondenzátu, vývodní hadici z TČ napojit přes potrubí KG DN 100, které napojit na venkovní kanalizaci. Dálka potrubí KG DN 100 cca 6 m, včetně tvarovek. Výkopové práce pískový obsyp a reflexní označení - nutná koordinace s dodavatelem dešťové kanalizace.	0	kpl		11 200,0 Kč
Železobetonová patka pod TČ, 400x800x300 (šxdxv). Dod. stavby	2	kpl		6 320,0 Kč
Provedení chemického rozboru a měření PH, tvrdosti a konduktivity u nově napouštěné topné vody. Na základě rozboru se stanoví doplnění chemických vlastností dopouštěné vody na hodnoty určené výrobcem zdroje tepla. Pro napouštění topné vody se doporučuje demineralizační zařízení s obtokem.	1	kpl		6 523,0 Kč
Směs na ochranu otopné soustavy (např. Sentinel nebo Multiprotect), ředění 1:50, objem vody v nové otopné soustavě je cca 350 l. Přesné množství se stanoví po chemickém rozboru.	1	kpl		0,0 Kč
<i>Otopná soustava</i>				
Čerpadlová skupina MEIBES UK DN 25 s čerpadlem GRUNDFOS MAGNA1 25-80, ČERPADLO NA VYŽÁDÁNÍ, obj.č. 66811.82M	2	kpl		33 245,0 Kč
Čerpadlová skupina MEIBES MK DN 25 s čerpadlem GRUNDFOS ALPHA 3 25-60, s integrovaným tříciesným směšovačem Siemens VXB489R25-6.3A, kvs=6,3 se servopohonem - odsouhlasí profese M+R ČERPADLO NA VYŽÁDÁNÍ	1	kpl		25 642,0 Kč
Pojistný ventil SYR 1915 DN 20, 2,5 bar	1	ks		523,0 Kč



Druh	množství	jednotka	cena za jednotku	cena celkem
Expanzomat Pneumatex Statico SD 35 I, 3 bar	1	ks		3 564,0 Kč
DLV kulový kohout se šroubením a vypouštěním 3/4"	1	ks		562,0 Kč
Manometr sada: Manometr typ 312, D 100, 0 - 600 kPa; Kondenzační smyčka manometrová zahnutá 137531.1; Manometrová přípojka M 20 x 1,5; 137520.1; Manometrový kohout uzavírací 137510,5 třícestný; Manometrové těsnění A1, hliníkové 137540	1	kpl		332,0 Kč
Sefizovací ventil TA STAD DN 15	1	ks		1 500,0 Kč
Sefizovací ventil TA STAD DN 20	2	ks		1 550,0 Kč
Sefizovací ventil TA STAD DN 25	2	ks		1 550,0 Kč
Kulový kohout GIACOMINI R910 1"	6	ks		2 345,0 Kč
Kulový vypouštěcí kohout GIACOMINI R609 1/2"	8	ks		2 562,0 Kč
Filtr s nerez sítkem 1"	1	ks		1 015,0 Kč
Šroubení mosazné přímé, nebo rohové 1"	8	ks		115,7 Kč
Ruční odvzdušnění - provést přes baňku nebo T-Kus, potrubí Cu 10x0,8 mm svěst nad podlahu a zakončit kulovým kohoutem 3/8" - dle potřeb	2	kpl		256,0 Kč
Automatický odvzdušňovací ventil Pneumatex Zup 3/8"	5	ks		322,0 Kč
Cu potrubí 22x1,0 včetně tvarovek, Supersan	4	m		455,0 Kč
Cu potrubí 28x1,0 včetně tvarovek, Supersan	26	m		3 955,0 Kč
Ostatní tvarovky (kolena, vsuvky, nátrubky, T-Kusy) dle potřeb montážní firmy	1	kpl		263,0 Kč
<i>Trubice Rockwall 800 tepelně izolační pouzdro - profíznuté a kašírované vyztuženou hliníkovou fólií se samolepicím přesahem</i>				
Ø 22/20	4	m		206,0 Kč
Ø 28/20	26	m		2 010,0 Kč
<i>REHAU systém rozvodů HAS, tvarovky orientačně, případné množství navíc určí montážní firma</i>				
Trubka RAUTHERM S HAS, FW 25x2,3	30	m		1 899,0 Kč
Trubka RAUTHERM S HAS, FW 32x2,9	22	m		1 966,0 Kč
Fixační oblouk 90°, 17	32	ks		750,0 Kč
Koleno 25-25, 90 st.	6	ks		1 560,0 Kč
Koleno 32-32, 90 st.	4	ks		1 845,0 Kč
Násuvná objímka 25 x 2,3	16	ks		455,0 Kč
Násuvná objímka 32 x 2,9	14	ks		788,0 Kč
Přechod 25x2,3 - R 1	2	ks		345,0 Kč
Přechod 32x2,9 - R 1	4	ks		652,0 Kč
REHAU Svěrné šroubení 14 x 1,5	4	ks		641,0 Kč
REHAU Svěrné šroubení 17 x 2,0	32	ks		2 960,0 Kč
T-kus 32-32-25	2	ks		788,0 Kč
Tepelná izolace na bázi extrudovaného polyetylénu climaflex xt 28/20	30	m		745,0 Kč
Tepelná izolace na bázi extrudovaného polyetylénu climaflex xt 35/20	22	m		0,0 Kč
<i>REHAU podlahové vytápění /chlazení systém VARIONOVA, stěnové vytápění/chlazení (trvale skladem v MLS Praha, www.mlspraha.cz)</i>				
Trubka RAUTHERM S 17x2,0 (240 m)	840	m		29 654,0 Kč
Trubka RAUTHERM SPEED 14x1,5 (120 m)	95	m		4 260,0 Kč
Systémová deska VARIONOVA 11 mm (22,4 m ²)	140	m ²		35 600,0 Kč
Vodící lišta (STN) 14 bez háčků (10 m)	30	m		1 560,0 Kč
Rozdělovač HKV-D NEREZ (vnější závit) 6	1	ks		4 002,0 Kč
Rozdělovač HKV-D NEREZ (vnější závit) 12	1	ks		3 854,0 Kč
Sada kohoutů rohových pro HKV-D nerez G1 IG-NPT 1"	2	ks		6 410,0 Kč
Skříňka rozdělovače UP 750	1	ks		1 852,0 Kč
Skříňka rozdělovače UP 950	1	ks		2 330,0 Kč
Ochranná trubka pro trubku 10,1x1,1/14x1,5 (50 m) (50 m)	6	m		65,0 Kč



Druh	množství	jednotka	cena za jednotku	cena celkem
Ochranná trubka pro trubku 16x2,0/17x2,0 (50 m) (50 m)	45	m		952,0 Kč
Dilatační profil 1,2 m (102 m)	6	m		984,0 Kč
Okrajová dilatační páska PE s fólií 8/150mm (100 m)	210	m		4 122,0 Kč
REHAU Spojovací pás 0,04 ks na m2 desky	14	ks		520,0 Kč
REHAU Ukončovací pás 0,18 ks na m2 desky	28	ks		945,0 Kč
REHAU upevňovací skoba	41	ks		211,0 Kč
Rehau prostorový termostat Nea HT - Po dohodě s investorem dodat po zaregulování otopné soustavy - doporučeno po jednom roce provozu	10	ks		4 321,0 Kč
Termopohon UNI 230 V - Po dohodě s investorem dodat po zaregulování otopné soustavy - doporučeno po jednom roce provozu	18	ks		4 532,0 Kč
Rozvaděč reg. Nea H 230 V - Po dohodě s investorem dodat po zaregulování otopné soustavy - doporučeno po jednom roce provozu	2	ks		4 560,0 Kč
Polystyren RIGIPS EPS 200 S pod podlahové vytápění = 0,038 W/(m.K), dodávka stavby	1	kpl		22 561,0 Kč
<i>Odvzdušnění stěnového vytápění/chlazení</i>				
T-kus 17/14/17	2	ks		221,0 Kč
Spojka redukováná 14-17	4	ks		459,0 Kč
Násuvná objímka 14 x 1,5	8	ks		201,0 Kč
Násuvná objímka 17 x 2,0	8	ks		98,0 Kč
Přechod 14-R 1/2	2	ks		296,0 Kč
Ruční odvzdušňovací ventil 1/2"	2	ks		88,0 Kč
Trubka Rautherm Speed 14x1,5	20	m		620,0 Kč
<i>Připojení zásobníku na studenou vodu, TV a cirkulaci TV-koordinovat s profesí ZTI</i>				
Redukční ventil na studenou vodu SYR 315 AB, DN 20,2,3 m3/hod, s manometrem 0-10 bar (instalovat na patu objektu)	1	ks		2 560,0 Kč
Manometr sada: Manometr typ 312, D 100, 0 - 1 MPa; Kondenzační smyčka manometrová zahnutá 137531.1; Manometrová přípojka M 20 x 1,5; 137520.1; Manometrový kohout uzavírací 137510,5 třífcestný; Manometrové těsnění A1, hliníkové 137540	1	kpl		4 562,0 Kč
Cirkulační čerpadlo TV Grundfos Alpha2 25-40 N (230V, 45 W)	1	ks		4 850,0 Kč
Kulový kohout GIACOMINI R250D 1/2"	2	ks		226,0 Kč
Kulový kohout GIACOMINI R250D 1"	2	ks		554,0 Kč
Kulový kohout GIACOMINI 251TH 1" s teploměrem do vrtulky R540F	1	ks		552,0 Kč
Zpětný ventil Eura 1/2"	1	ks		22,0 Kč
Zpětný ventil Eura 1"	1	ks		87,0 Kč
Filtr s nerez sítkem GIACOMINI R74A 1/2"	1	ks		55,0 Kč
Filtr s nerez sítkem GIACOMINI R74A 1"	1	ks		22,0 Kč
Pojistný ventil, 3/4", 600 kPa	1	ks		35,0 Kč
Šroubení 1/2"	1	ks		47,0 Kč
Šroubení 1"	2	ks		55,0 Kč
<i>Potrubí z plastu Pe-Xa Rehau Rautitan stabil (případně Flex s plip korýtky)</i>				
Rautitan Ø 20x2,8, včetně tvarovek	2	m		55,0 Kč
Rautitan Ø 32x4,4, včetně tvarovek	4	m		253,0 Kč
Přechody na stávající rozvod	1	kpl		500,0 Kč
<i>Trubice tepelné izolační pouzdro - profíznuté a kaširované vyztuženou hliníkovou fólií se samolepicím přesahem</i>				
MGH Ø 20/20	2	m		154,0 Kč
MGH Ø 35/30	4	m		740,0 Kč
K materiálu, který se upravuje řežáním (polystyren, dil. páska, vario deska, potrubí) není připočten prořez. Množství navíc určí montážní firma.	1	kpl		2 500,0 Kč



Druh	množství	jednotka	cena za jednotku	cena celkem
M+R a Eli zdroje tepla				
Veškerá dokompletace kabelových tras v technické místnosti, připojení tepelných čerpadel, výroba rozvaděče M+R, napojení veškerých el. čidel. Provést koordinaci s profesí ELEKTRO (viz požadavky v Tech. zprávě). el. spotřební materiál dle potřeby, včetně montážních prací na M+R a Eli zdroje tepla	1	kpl		4 562,0 Kč
PD skutečného stavu M+R a Eli zdroje tepla	1	kpl		2 500,0 Kč
Dodávka celkem				622 603,7 Kč
Montážní práce včetně vypuštění, napuštění a odvzdušnění celé otopné soustavy	1	kpl		44 500,0 Kč
Přesun hmot, vedlejší náklady	1	kpl		3 560,0 Kč
Tlaková zkouška včetně protokolu	1	kpl		2 541,0 Kč
Topná zkouška včetně protokolu	1	kpl		1 522,0 Kč
Seřízení a uvedení do provozu	1	kpl		5 600,0 Kč
Montáže, zkoušky aj. celkem				57 723,0 Kč
Dílo celkem bez DPH				615 200,0 Kč



Seznam prací a dodávek elektrotechnických zařízení

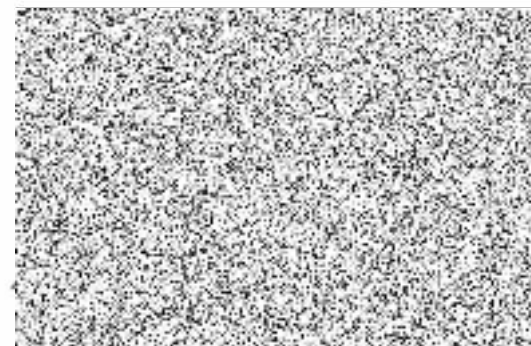
Stavba	Výstavba víceúčelové plochy s celoročním provozem
Objekt	vč. parkovacích ploch a zázemí na pozemku p.č. 53/1
Rozpočet	Silnoproudá elektroinstalace
Investor	Město Bryndýs n. L.
Projektant	Josef Menc, Husova 305, 572 01 Polička
Vypracoval	Josef Menc
Kontroloval	
Datum	06/2019
CÚ	2019

Základní náklady

Dodávka		32 540,00	
Elektromontáže			559 628,10
Zemní práce			
Nátěry			
Mezisoučet 1		32 540,00	559 628,10
Doprava dodávek (obvykle 3,60%)	3,60%	1 171,44	
Přesun dodávek (obvykle 1%)	1,00%		325,40
PPV z montáže (obvykle 1-6,00%)	1,00%		5 596,28
PPV z nátěrů a zemních prací (obvykle 1%)	1,00%		0,00
Mezisoučet 2		33 711,44	565 549,78
Základní náklady celkem			599 261,22 Kč

Vedlejší náklady

Provedení revizních zkoušek dle ČSN 331500	kpl		12 850,00
Koordinace postupu prací s ostatními profesemi	kpl		2 500,00
Kompletační činnost	kpl		1 000,00
Demontážní práce	kpl		0,00
Provozní vlivy	kpl		0,00
(obvykle 3,25-8,4% z pravé strany mezisoučtu 2)	3,25%		18 380,37
(obvykle 1-1,5% z mezisoučtu 2)	0,00%		0,00



(obvykle 1-1,5% z mezisoučtu 2)	0,00%		0,00
(obvykle 1-1,5% z pravé strany mezisoučtu 2)	0,00%		0,00
Vedlejší náklady celkem			34 730,37 Kč
Náklady celkem bez DPH			633 991,59 Kč
Sazba DPH	21,00%		133 138,23 Kč
Náklady celkem vč. DPH			767 129,82 Kč



<i>PODPĚRA VEDENÍ (ČSN 357620)</i>						
PV21 - beton/plast	ks	110	2890	1562	4 452,00	
<i>SVORKA HROMOSVODNÍ, UZEMŇOVACÍ</i>						
SS spojovací	ks	120	1560,00	6412,00	7 972,00	
SK křížová	ks	9	209,00	678,00	887,00	
SO okapová	ks	3	51,70	156,50	208,20	
SP1 připojovací	ks	3	35,60	156,00	191,60	
SJ 1 - jímací tyč	ks	2	156,00	101,00	257,00	
SZ zkušební	ks	7	380,00	544,00	924,00	
<i>OCHRANNÝ ÚHELNÍK A DRŽÁK</i>						
OU1,7 ochranný úhelník 1700mm	ks	6	1050,00	1023,00	2 073,00	
DUDa držák úhel. do stěny	ks	12	366,00	452,00	818,00	
<i>JÍMACÍ TYČ JT</i>						
jímací tyč JT 1,5 m, M16 x 1500 mm	ks	2	355	784	1 139,00	
podstavec JT M16 - beton	ks	2	512,00	66,00	578,00	
pomocný jímač	ks	10	215,00	410,00	625,00	
<i>MONTÁŽNÍ PRÁCE</i>						
tvarování mont. dílu	ks	10	68,00	781,00	849,00	
přesun materiálu	kpl	1		600,00	600,00	
štítek pro označení svodu	ks	6	100,00	370,00	470,00	
ochranný nátěr spojů (svárů)	m	30	150,00	370,00	520,00	
Hromosvod, uzemnění - celkem			13938,30	37921,50	51859,80	
Elektromontáže celkem			358 468,90	201 159,20	559 628,10	



Stena do 300mm	ks	20		46,10	922,00	922,00
<i>VYSEKANI RYH VE ZDIVU - hl. - 30 mm</i>						
šíře 30 mm	m	185		115,00	21275,00	21 275,00
šíře 50 mm	m	20		99,00	1980,00	1 980,00
<i>VYSEKÁNÍ RÝH VE ZDIVU - hl. 50mm</i>						
šíře 50 mm	m	30		89,00	2670,00	2 670,00
šíře 70 mm	m	10		102,00	1020,00	1 020,00
Průrazy, sekání, demontáž - celkem				0	27867,00	27 867,00
Signalizační zařízení z prostoru WC - invalidé + ženy						
KU 68 LA/2 odbočná - samozhášivá	ks	5		366,00	580,00	946,00
rýha ve zdivu hl. 30 mm - šíře 30 mm	m	35			3560,00	3 560,00
trubka MONOFLEX 1420 D 20 mm - trubka samozhášivá	m	356		2200,00	11780,00	13 980,00
kabel JYSTY 2x2x08 mm, volně	m	35		411,20	784,00	1 195,20
zdroj FLM 1000	ks	1		1655,00	210,00	1 865,00
kontrolní modul s alarmem FEH 2001	ks	1		2456,00	150,00	2 606,00
resetovací tlačítko FAP 2001	ks	1		2096,00	95,00	2 191,00
signální tlačítko FAP 2001	ks	1		2096,00	95,00	2 191,00
signální tlačítko se šňůrou FAP 3022	ks	1		2455,00	108,00	2 563,00
Signalizační zařízení z prostoru WC - invalidé + ženy - celkem				13735,20	17362,00	31 097,20
Hromosvod, uzemnění						
<i>DRÁT AlMgSi</i>						
vedení svodové AlMgSi 8 mm	m	220		5840,00	23456,00	29 296,00
<i>OCELOVÝ PÁSEK POZINKOVANÝ</i>						
FeZn-30 x 4 (0,95kg/m), pevně	kg	0		0,00	0,00	0,00
<i>OCELOVÝ DRÁT POZINKOVANÝ</i>						
FeZn-D10 (0,62kg/m), pevně	kg					0,00



zás. jednonásobná 2P+PE	ks	25	3956,00	2650,00	6606,00
<i>ZÁSUVKA v těsném provedení, zapuštěnou mont.</i>					
zás. jednonásobná 2P+PE - komplet	ks	166	4520,00	1566,00	6086,00
<i>ZÁS. prům. v těsném provedení, zapuštěnou mont.</i>					
zás. 5-pólová - 16A/400V	ks	2	350,00	290,00	640,00
<i>RÁMEČEK PŘÍSTROJŮ</i>					
jednorámeček	ks	11	155,00	80,00	235,00
dvojrámeček	ks	18	355,00	80,00	435,00
trojrámeček	ks	3	560,00	80,00	640,00
čtyřrámeček	ks	1	1204,00	80,00	1284,00
<i>MONTÁŽ ROZVODNICE</i>					
do 50 kg	ks	1		3256,00	3256,00
Materiál - celkem			72 980,40	90 345,70	163 326,10
Svítilna					
B - sv. LED 12 - THORN - CIVITEQ, 21W, 96643112	ks	3	22560,00	1560,00	24120,00
F - sv. stropní zápusťné - SKALUX - 1x18,7 W, 230V	ks	19	125600,00	8950,00	134550,00
G - sv. stropní zápusťné - PATTA-F - LED - 1x12 W	ks	20	45890,00	7568,00	53458,00
H - sv. žárov. - IN-172/L4 - 23 W, E27, 230V	ks	2	1560,00	455,00	2015,00
CH - sv. nástěnné - PANDELA - LED 7,4W	ks	5	4256,00	1560,00	5816,00
I - sv. závěsné - typ RHYE LED 30W	ks	4	7680,00	1560,00	9240,00
J - sv. závěsné - typ DISCUSO LED 35W	ks	4	15680,00	1560,00	17240,00
K - sv. zářivkové - typ SPLH 2x35W	ks	4	15689,00	1560,00	17249,00
L - sv. venkovní nástěnné - typ ENDURA LED 12W	ks	8	18900,00	2890,00	21790,00
Svítilna - celkem			257815,00	27663,00	285 478,00
Průrazy, sekání, demontáž					
<i>VYBOURANI OTVORU VE STĚNĚ</i>					
<i>DO PRUMERU 60mm</i>					



vodič H05V-U-16 Z/Ž	m	10	479,00	189,00	668,00
vodič H05V-U-25 Z/Ž	m	15	1239,00	505,50	1 744,50
<i>UKONČENÍ KABELŮ DO</i>					
do 3 x 2,5 mm ²	ks	23		1495,00	1495,00
do 5 x 2,5 mm ²	ks	2		1700,00	1700,00
do 5 x 16 mm ²	ks	2		1265,00	1265,00
<i>UKONČENÍ VODIČŮ V ROZVADEČÍCH</i>					
do 2,5 mm ²	ks	80		1580,00	1580,00
do 16 mm ²	ks	10		2856,00	2856,00
<i>UKONČENÍ VODIČŮ POSPOJOVÁNÍ</i>					
Do 4 mm ² - místní pospojování, pevně	ks	25		6230,00	6 230,00
Do 16 mm ² - místní pospojování, pevně	ks	4		992,00	992,00
Do 25 mm ² - místní pospojování, pevně	ks	4		992,00	992,00
<i>SVORKA POSPOJOVÁNÍ</i>					
svorka AB	ks	40	920,00	1950,00	2870,00
<i>SPINÁČ, OVLADAČ pod omítku, bílý</i>					
jednopolový. vyp. (1) se signálkou	ks	8	1520,00	550,00	2070,00
sériový vyp. (5)	ks	2	560,00	155,00	715,00
střídavý přep. (6)	ks	4	560,00	125,60	685,60
střídavý přep. seriový (6+6)	ks	2	540,00	312,00	852,00
ovl. tlačítko se signálkou	ks	5	910,00	355,00	1265,00
časový spin. do krab. KO 68 pod vypínač	ks	3	980,00	356,00	1336,00
pobybové čidlo, nástěnná montáž, IP20	ks	3	6890,00	450,00	7340,00
pobybové čidlo, nástěnná montáž, IP44	ks	4	9200,00	450,00	9650,00
<i>VYPÍNAČ v těsném provedení, zapuštěnou mont.</i>					
jednopolový. vyp. (1, 6) - IP 44 - komplet	ks	8	2275,00	603,00	2878,00
<i>ZÁSUVKA 230 V pod omítku, bílá</i>					



KP 64/LA - samozhášivá	ks	15		79,50		505,50	585,00
KP 64/2L - samozhášivá	ks	15		159,00		1011,00	1 170,00
KP 64/3L - samozhášivá	ks	3		47,70		303,30	351,00
KP 64/4L - samozhášivá	ks	1		21,20		137,80	159,00
<i>KRAB. ODBOČ. S VÍČK. SE SVORK.</i>							
KR 97/L - samozhášivá	ks	10		420,00		740,00	1 160,00
KU 68LA/3 - samozhášivá	ks	30		2025,00		3658,00	5 683,00
<i>KRAB. ODBOČ. S VÍČK. SE SVORK.</i>							
Abox 60, IP 65	ks	70		9485,00		8790,00	18 275,00
<i>ELEKTROINSTALAČNÍ PRVKY VČ. DÍLŮ A PŘÍSLUŠENSTVÍ</i>							
trubka MONOFLEX 1420 D 20 mm - trubka samozhášivá	m	200		1180,00		6060,00	7 240,00
trubka MONOFLEX 1432 D 32 mm - trubka samozhášivá	m	20		290,00		674,00	964,00
<i>OSAZ. HMOŽ.</i>							
HMOŽDINKA HM 8 (včetně vrutu)	ks	120		456,00		5100,00	5 556,00
<i>VÝSTRAŽNÁ TABULKA</i>							
tabulka č. : 0101 - Pozor! El. zařízení	ks	1		36,00		50,00	86,00
tabulka č. : 6131 - Hlavní vypínač	ks	1		36,00		50,00	86,00
<i>KABEL SILOVÝ, IZOLACE PVC</i>							
CYKY - O 3 x 1,5 mm ²	m	170		1615,00		3157,00	4 772,00
CYKY - J 3 x 1,5 mm ²	m	480		4560,00		10608,00	15 168,00
CYKY - J 3 x 2,5 mm ²	m	400		6680,00		8840,00	15 520,00
CYKY - J 5 x 1,5 mm ²	m	120		2232,00		2652,00	4 884,00
CYKY - J 5 x 2,5 mm ²	m	45		1395,00		1026,00	2 421,00
<i>KABEL STÍNĚNÝ</i>							
JYTY 5 x 1 mm, volně	m	200		4300,00		3900,00	8 200,00
<i>VODIČ JEDNOŽILOVÝ, IZOLACE PVC</i>							
vodič H05V-U-2,5 Z/Ž	m	100		790,00		1890,00	2 680,00



<i>ŘADOVÉ SVORKY, SVORKOVNICE</i>							
CBD 2	ks	40		650,00		155,00	805,00
CBD 6	ks	3		456,00		88,00	544,00
CBD 10	ks	3		645,00		22,00	667,00
<i>POPIS. ŠTÍTKY</i>							
označ. kabelů	ks	100		500,00		350,00	850,00
<i>POMOC. MATERIÁL</i>							
propoj. hřeben 3f	ks	4		150,00		150,00	300,00
montážní lišta DIN - 1m	ks	4		500,00		188,00	688,00
svorkovnice N - 7 svorek	ks	2		350,00		150,00	500,00
záslepka	ks	1		192,00		100,00	292,00
R1 - celkem				20 825,00		5 201,00	26 026,00
ROZVADĚČE - celkem				20 825,00		5 201,00	26 026,00
PŘÍPOJNICE HOP							
hlavní uzemňovací přípojnice DEHN v odboč. skříní DP 2520	ks	1		1 589,00		650,00	2 239,00
PŘÍPOJNOCE HOP - celkem				1 589,00		650,00	2 239,00
Dodávky							
Rozvaděče	ks	1		26 890,00		2 560,00	29 450,00
Přípojnice HOP	ks	1		1 548,00		1 542,00	3 090,00
Dodávky celkem				28 438,00		4 102,00	32 540,00
Elektromontáže							
Materiál							
<i>KRABICE PŘÍSTROJOVÁ</i>							

