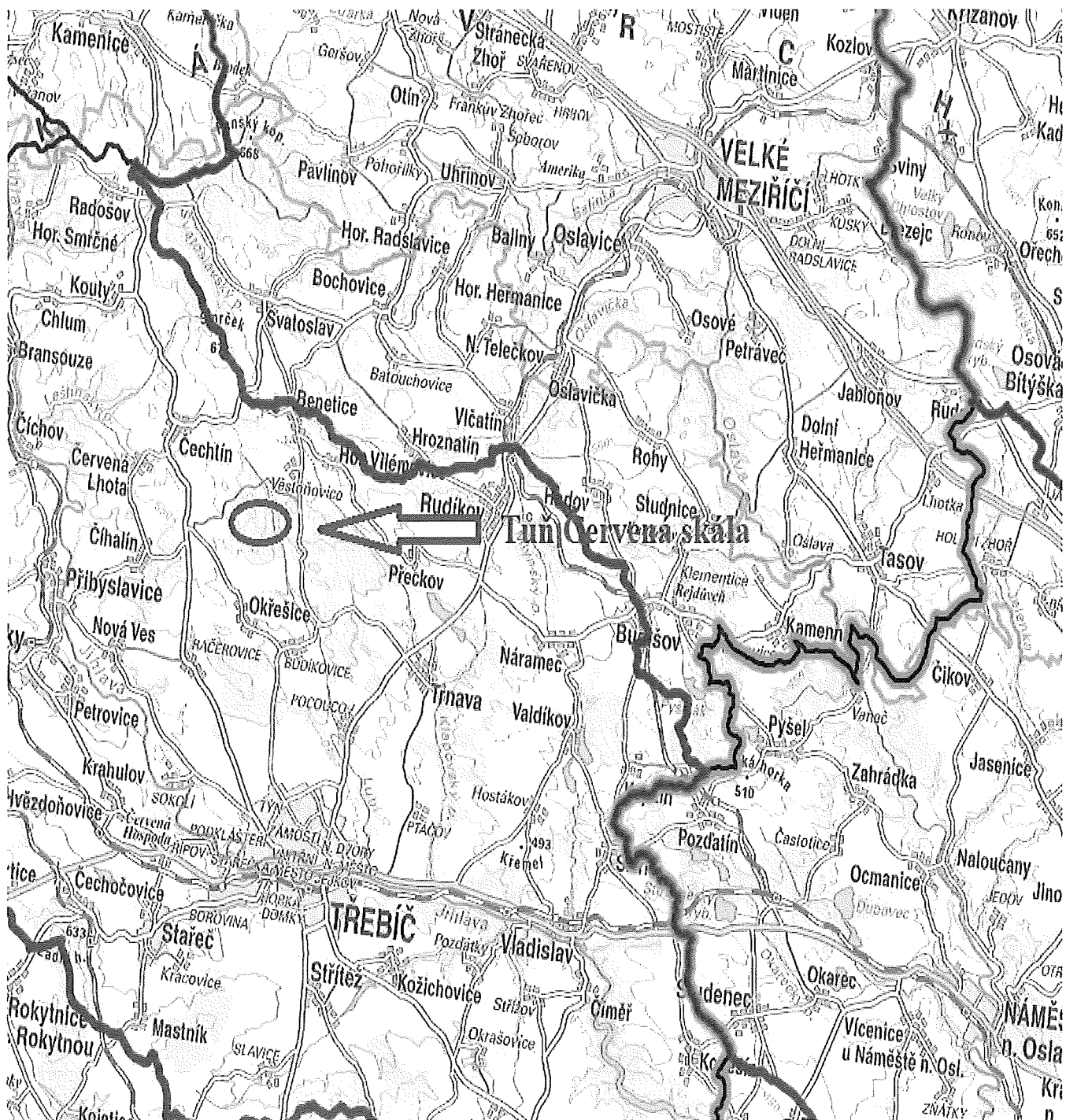


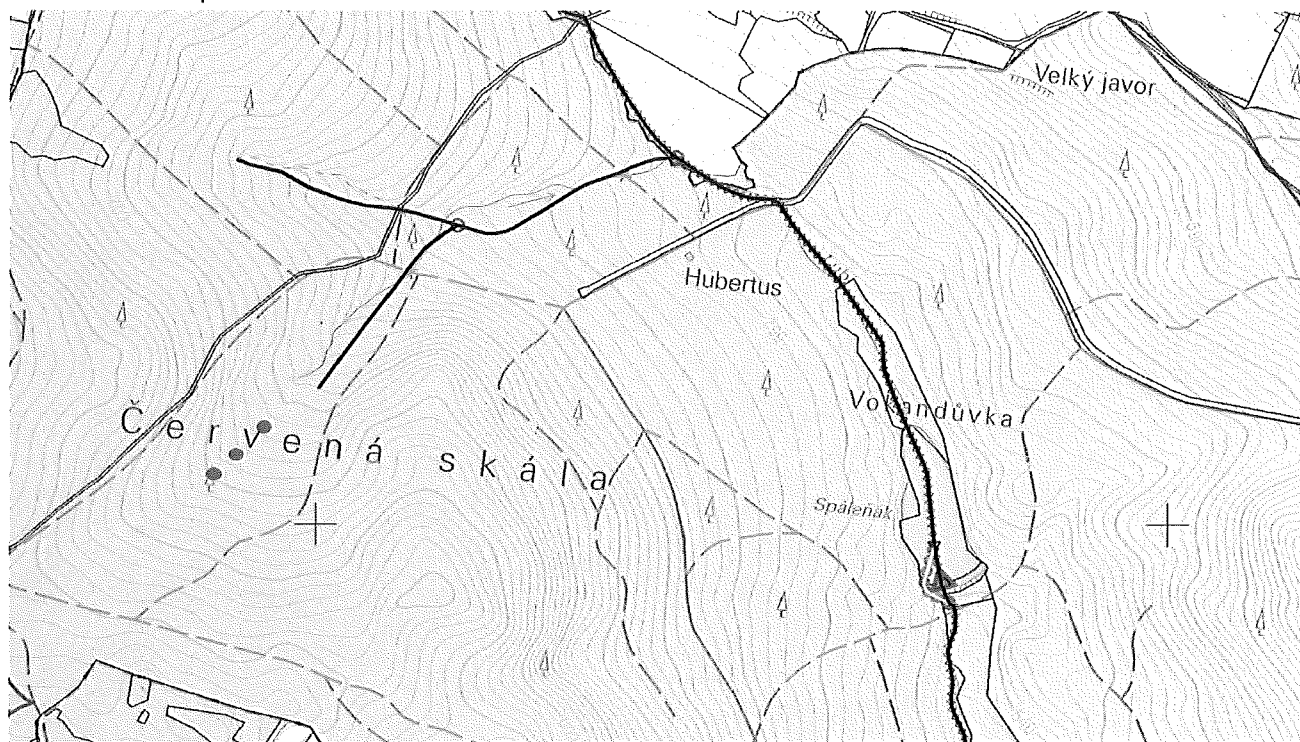


Příloha č. 2 - Mapa s vyznačením místa plnění předmětu díla,  
fotodokumentace, výkres

2.1 Situace širších územních vztahů



## 2.2 Situace podrobná



*Tečky značí tři přehrážky s tůňemi 110 m<sup>2</sup>, 90 m<sup>2</sup> a 100 m<sup>2</sup> o celkové ploše 300 m<sup>2</sup>.*

## 2.3 Fotodokumentace



*Celkový pohled na odvodňovací kanál*



*Prostor pro tůň 1*



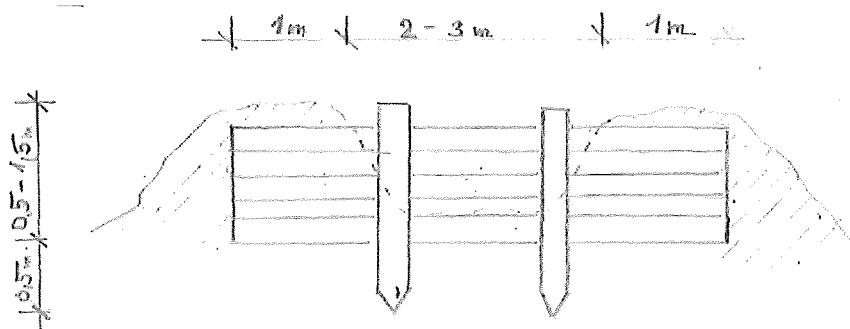
*Prostor pro tůň 2*



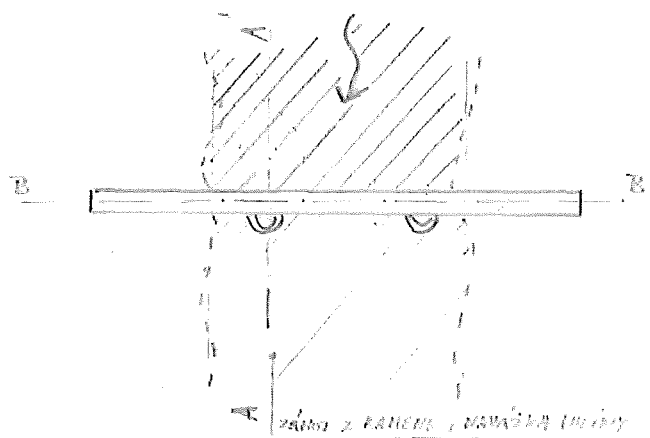
*Prostor pro tůň 3*

2.4 Vzorový výkres přehrážky

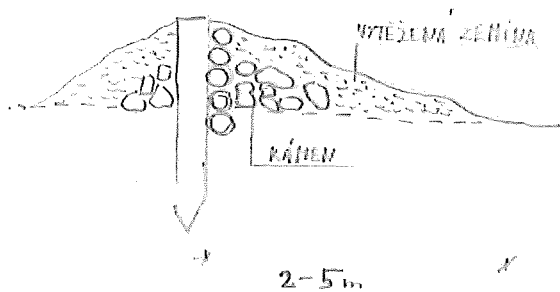
ŘEZ B-B'



PŮDORYS



ŘEZ A-A







# ROZPOČET

Stavba: **Tůň Červená skála**  
 Objekt: **hrazení a tůň**  
 Objednatel: **Lesy České republiky, s.p., Oblastní ředitelství Vysočina**

Vodní tok: **mimo VT**  
 ČHP: **4-16-01-0920**  
 místo (ku, obec, ORP): **Horní Vilémovice**

Zpracoval:  
 Datum:

Č.	KCN	Kód položky	Popis	MJ	Množství celkem	Cena jednotková	Cena celkem
----	-----	-------------	-------	----	-----------------	-----------------	-------------

## HSV

## Práce a dodávky HSV

1	R	1	Strojní hloubení tůňí do 0,03 ha ( tři tůňě nad zbudovanými přehrázkami- celkový objem vytěžené zeminy 150 m3)	m3	150,000	430,00	64 500,00
---	---	---	--	----	---------	--------	-----------

Poznámka k položce - v úkolové práci je zahrnuto:  
 použití mechanizace (bagr, pásové rypadlo,...); přeprava mechanizace (na stavbu a zpět, nakládká a vykládká); stavební dělník - pomocné prac vč. použití a zajištění nářadí (ručních strojů); příprava terénu (odklizení hroubí a nehroubí, bureně,krovin a paterů),

2	R	2	Jednoduchá přehrážka	ks	3,000	9 500,00	28 500,00
---	---	---	----------------------	----	-------	----------	-----------

Poznámka k položce - v práci za kus je zahrnuto:  
 použití mechanizace (bagr, pásové rypadlo,...); stavební dělník - pomocné prac vč. použití a zajištění nářadí (ručních strojů); zajištění a doprava kulatiny na místo realizace, manipulace s dřevěnou kulatinou (likvidace a rozmanipulování souší v místě přehrážky - cca 1ks = jedna přehrážka)

**Celkem**

Kč **93 000,00**





