

VÝPIS Z KATASTRU NEMOVITOSTÍ
prokazující stav evidovaný k datu 17.04.2019 14:15:02

Vyhotoveno dálkovým přístupem do katastru nemovitostí pro účel ověření výstupu z informačního systému veřejné správy
ve smyslu § 9 zák. č. 365/2000 Sb., ve znění pozdějších předpisů.

Okres: CZ0206 Mělník

Obec: 534897 Kly

Kat.území: 666777 Kly

List vlastnictví: 848

V kat. území jsou pozemky vedeny ve dvou číselných řadách (St. = stavební parcela)

A Vlastník, jiný oprávněný	Identifikátor	Podíl
Vlastnické právo Česká republika	00000001-001	

Právo hospodařit s majetkem státu

Povodí Labe, státní podnik, Víta Nejedlého 951/8, 70890005
Slezské Předměstí, 50003 Hradec Králové

ČÁSTEČNÝ VÝPIS

B Nemovitosti

Pozemky

Parcela

Výměra[m2] Druh pozemku

Způsob využití

Způsob ochrany

St. 184	55 zastavěná plocha a nádvoří		
Součástí je stavba: bez čp/če, obč.vyb Stavba stojí na pozemku p.č.: St. 184			
908/4	59186 vodní plocha	koryto vodního toku přirozené nebo upravené	
908/7	4445 ostatní plocha	zeleň	přírodní rezervace nebo přírodní památka
908/10	9250 ostatní plocha	neplodná půda	ochr. pásmo jiného zvlášt' chrán. území nebo pam.stromu
908/17	6829 ostatní plocha	neplodná půda	
908/21	1952 ostatní plocha	zeleň	
908/26	9086 vodní plocha	koryto vodního toku umělé	ochr. pásmo jiného zvlášt' chrán. území nebo pam.stromu
908/39	3662 vodní plocha	zamokřená plocha	

B1 Věcná práva sloužící ve prospěch nemovitostí v části B - Bez zápisu

C Věcná práva zatěžující nemovitosti v části B včetně souvisejících údajů - Bez zápisu

D Poznámky a další obdobné údaje

Typ vztahu

o Změna výměr obnovou operátu

Povinnost k

Parcela: 908/17, Parcela: 908/21, Parcela: 908/26, Parcela: 908/4, Parcela: 908/7

Plomby a upozornění - Bez zápisu

E Nabývací tituly a jiné podklady zápisu

Listina

VÝPIS Z KATASTRU NEMOVITOSTÍ

prokazující stav evidovaný k datu 17.04.2019 14:15:02

Okres: CZ0206 Mělník

Obec: 534897 Kly

území: 666777 Kly

List vlastnictví: 848

V kat. území jsou pozemky vedeny ve dvou číselných řadách (St. = stavební parcela)

Listina

o Vznik práva ze zákona zákon č. 305/2000 § 9 odst. 1.

POLVZ:41/2001

Z-4200041/2001-206

Pro: Povodí Labe, státní podnik, Víta Nejedlého 951/8, Slezské
Předměstí, 50003 Hradec Králové

RČ/IČO: 70890005

o Ohlášení zániku práva hospodaření a vzniku práva hospodařit č.j.911300/02/Di/17897 zákon
č.77/1997 Sb ze dne 10.09.2002; uloženo na prac. Mělník

Z-4208/2002-206

Pro: Povodí Labe, státní podnik, Víta Nejedlého 951/8, Slezské
Předměstí, 50003 Hradec Králové

RČ/IČO: 70890005

F Vztah bonitovaných půdně ekologických jednotek (BPEJ) k parcelám - Bez zápisu

Nemovitosti jsou v územním obvodu, ve kterém vykonává státní správu katastru nemovitostí ČR:
Katastrální úřad pro Středočeský kraj, Katastrální pracoviště Mělník, kód: 206.

Vyhotovil:
Český úřad zeměměřický a katastrální - SCD

Vyhotoveno: 17.04.2019 14:33:20

VÝPIS Z KATASTRU NEMOVITOSTÍ

prokazující stav evidovaný k datu 17.04.2019 14:15:02

Vyhotoveno dálkovým přístupem do katastru nemovitostí pro účel ověření výstupu z informačního systému veřejné správy ve smyslu § 9 zák. č. 365/2000 Sb., ve znění pozdějších předpisů.

Okres: CZ0206 Mělník

Obec: 535133 Obříství

kat.území: 708836 Úpor

List vlastnictví: 613

V kat. území jsou pozemky vedeny ve dvou číselných řadách (St. = stavební parcela)

A Vlastník, jiný oprávněný	Identifikátor	Podíl
Vlastnické právo Česká republika	00000001-001	

Právo hospodařit s majetkem státu

Povodí Labe, státní podnik, Víta Nejedlého 951/8, 70890005
Slezské Předměstí, 50003 Hradec Králové

ČÁSTEČNÝ VÝPIS

B Nemovitosti

Pozemky

Parcela	Výměra[m2]	Druh pozemku	Způsob využití	Způsob ochrany
647/14	3693	vodní plocha	zamokřená plocha	
647/15	293	vodní plocha	zamokřená plocha	
700	3270	ostatní plocha	neplodná půda	
703	2981	ostatní plocha	neplodná půda	

B1 Věcná práva sloužící ve prospěch nemovitostí v části B - Bez zápisu

C Věcná práva zatěžující nemovitosti v části B včetně souvisejících údajů - Bez zápisu

D Poznámky a další obdobné údaje - Bez zápisu

Plomby a upozornění - Bez zápisu

E Nabývací tituly a jiné podklady zápisu

Listina

o Ohlášení zániku práva hospodaření a vzniku práva hospodařit 911300/02/Di/17897 zákon č. 77/1997 Sb., (Z 4208/2002)
ze dne 10.09.2002; uloženo na prac. Mělník

Z-4589/2002-206

Pro: Povodí Labe, státní podnik, Víta Nejedlého 951/8, Slezské
Předměstí, 50003 Hradec Králové
Česká republika

RČ/IČO: 70890005

00000001-001

o Zákon č. 305/2000 Sb., o povodích § 9 odst. 1 (pol.v.z. 4/2001)
; uloženo na prac. Mělník

Z-4589/2002-206

Pro: Povodí Labe, státní podnik, Víta Nejedlého 951/8, Slezské
Předměstí, 50003 Hradec Králové

RČ/IČO: 70890005

F Vztah bonitovaných půdně ekologických jednotek (BPEJ) k parcelám - Bez zápisu

VÝPIS Z KATASTRU NEMOVITOSTÍ

prokazující stav evidovaný k datu 17.04.2019 14:15:02

Okres: CZ0206 Mělník

Obec: 535133 Obříství

území: 708836 Úpor

List vlastnictví: 613

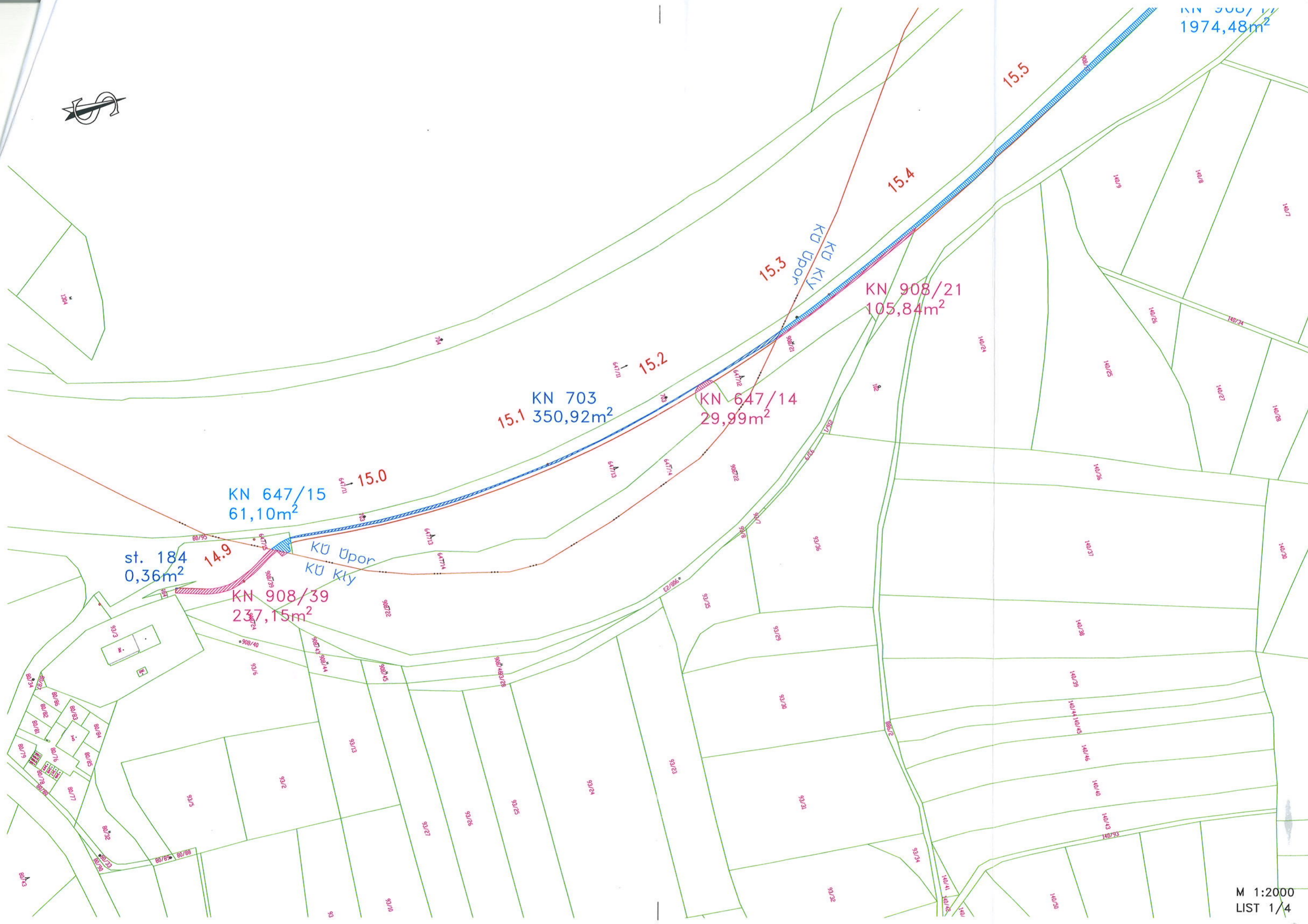
v kat. území jsou pozemky vedeny ve dvou číselných řadách (St. = stavební parcela)

Nemovitosti jsou v územním obvodu, ve kterém vykonává státní správu katastru nemovitostí ČR:
Katastrální úřad pro Středočeský kraj, Katastrální pracoviště Mělník, kód: 206.

Vyhotovil:
Český úřad zeměměřický a katastrální - SCD

Vyhotoveno: 17.04.2019 14:36:29

KN 500/1/1
1974,48m²



st. 184
0,36m²

KN 647/15
61,10m²

KN 908/39
237,15m²

KN 703
350,92m²

KN 647/14
29,99m²

KN 908/21
105,84m²



15.2

KN 647/14
29,99m²

15.3
KU Kly
KU Upor

KN 908/21
105,84m²

15.4

15.5

15.6

KN 908/17
1974,48m²

15.7

15.8

15.9

16.0

KU Upor
KU Kly



15.8

15.9

16.0

16.1

16.2

16.3

16.4

16.5

16.6

KU Kly
KU Upor

KU Kly
KU Upor
KU Kly

KN 700
1015,62m²

1307

1309

1312

639

6411

6411

6418

6418

6411

967/94

232/511

232/512

232/513

232/514

232/515

232/516

232/517

232/518

232/519

232/520

232/521

232/522

232/523

232/524

232/525

232/526

232/527

232/528

232/529

232/530

232/531

232/532

232/533

232/534

232/535

232/536

232/537

232/538

232/539

232/540

232/541

232/542

232/543

140/8

140/7

140/6

140/5

140/4

140/3

140/2

140/1

140/20

232/412

232/414

232/411

232/417

232/418

232/419

232/406

232/407

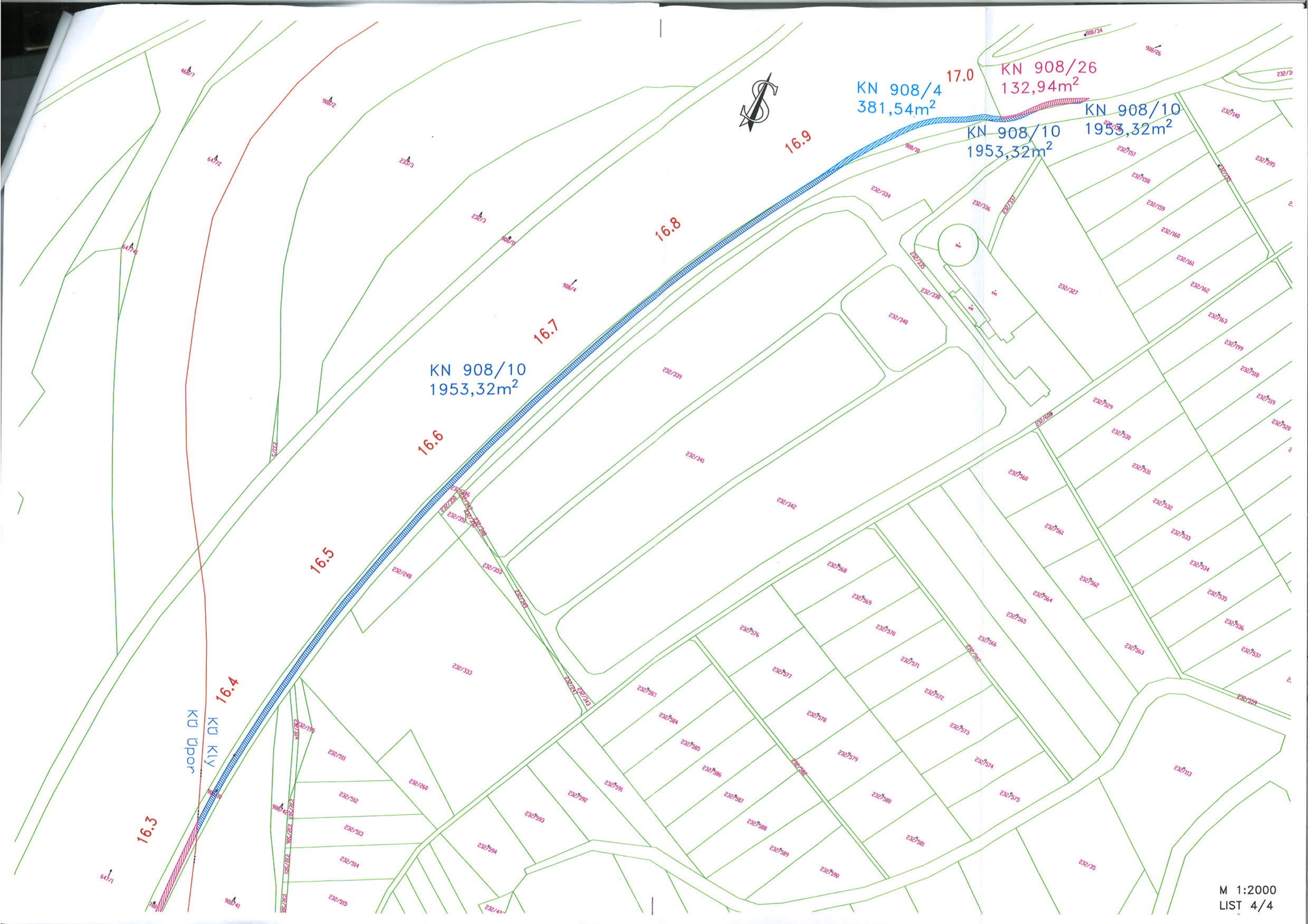
232/405

232/408

232/401

232/404

232/41



KN 908/4
381,54m²

KN 908/26
132,94m²

KN 908/10
1953,32m²

KN 908/10
1953,32m²

KN 908/10
1953,32m²

KU Upar
KU Kiy

POVĚŘENÍ

v souladu se zákonem č. 129/2000 Sb., o krajích, a usnesením Rady Středočeského kraje č. 063-84/2020/RK, ze dne 26. 11. 2020

POVĚŘUJI

tímto

radního Středočeského kraje pro oblast investic, majetku a veřejných zakázek

[redacted]

jednáním za Středočeský kraj (včetně podepisování příslušných dokumentů), spadajícího do jeho působnosti, v rozsahu zákonného limitu veřejných zakázek malého rozsahu – včetně objednávek (na dodávky nebo na služby v částce do 2.000.000,00 Kč, nebo na stavební práce v částce do 6.000.000,00 Kč), a jednáním za Středočeský kraj (včetně podepisování příslušných dokumentů) u všech ostatních veřejných zakázek (i podlimitních a nadlimitních) bez ohledu na to, do působnosti kterého odboru takové jednání spadá, u kterých za Středočeský kraj nejedná hejtmanka, případně příslušný náměstek, a dále jednáním (včetně podepisování příslušných dokumentů) v působnosti Odboru krajského investora, ve všech případech uvedených v § 59 odst. 2. zák. č. 129/2000 Sb., o krajích, o kterých rozhodla Rada Středočeského kraje v souladu se zákonem č. 129/2000 Sb., o krajích, a ve všech věcech bez finančního a věcného plnění.

Pověřená osoba bere na vědomí, že toto pověření se týká pouze takových úkonů, které nevyžadují předchozí odsouhlasení příslušným orgánem Středočeského kraje, popř. takových úkonů, které příslušným orgánem Středočeského kraje již odsouhlaseny byly.

V Praze 04 -12- 2020

[redacted signature]

Mgr. Petra Pecková
hejtmanka Středočeského kraje

