

PŘÍLOHA číslo 14b
Přehled užívaných zařízení (stav od 13.12.2015)
ke smlouvě č. DP - 000795 00 08, účinné od 1.1.2009
o využívání zastávkových zařízení



Majitel zařízení:	Dopravní podnik hl. m. Prahy, a.s. (dále jen "DPP")
Dopravce:	ARRIVA PRAHA s.r.o., provozní oblast Stodůlky

ROZPIS CENY ZA KALENDÁRNÍ MĚSÍC A OBDOBÍ

Vybavení zastávky	Kalendářní období	Počet zastávkových zařízení	Počet měsíců	Jednotková cena / měsíc (CZK)	Jednotková cena / období (CZK)
Zastávkové zařízení s vývěsním místem pro zastávkové JŘ a provozní informace	čtvrtletí	69	3	26 910	80 730
Zastávkové zařízení bez vývěsního místa pro zastávkové JŘ a provozní informace	čtvrtletí	4	3	1 400	4 200
základ DPH 21%					84 930
DPH 21%					17 835
SMLUVNÍ CENA CELKEM					102 765

PŘEHLED UŽÍVANÝCH ZAŘÍZENÍ


Počet označků v majetku DPP		Identifikace označků (CHAPS)			Spoluprovz s DPP ANO / NE	Užívání označků		Vývěsní místo pro JŘ a provozní informace	Jednotková cena / měsíc (CZK)	Jednotková cena / období (CZK)
Praha	Středočeský kraj	Číslo uzlu	Číslo označků	Název zastávky		v PID	mimo PID			
1		33	3	Bílý Beránek	ANO	1		1	390	1 170
1		33	4	Bílý Beránek	NE	1		1	390	1 170
1		113	3	Hlušická	ANO	1		1	390	1 170
1		113	4	Hlušická	ANO	1		1	390	1 170
1		120	1	Frančíkova	ANO	1		1	390	1 170
1		120	2	Frančíkova	ANO	1		1	390	1 170
1		178	1	Sídlíště Zličín	ANO	1		1	390	1 170
1		178	2	Sídlíště Zličín	ANO	1		1	390	1 170
1		197	1	Na Radosti	NE	1		1	390	1 170
1		214	1	K Cikáncce	ANO	1		1	390	1 170
1		214	2	K Cikáncce	ANO	1		1	390	1 170
1		216	1	K Holyni	ANO	1		1	390	1 170
1		216	2	K Holyni	ANO	1		1	390	1 170
1		306	1	Nemocnice Motol	ANO	1		1	390	1 170
1		306	2	Nemocnice Motol	ANO	1		1	390	1 170
1		347	1	Lochkov	ANO	1		1	390	1 170
1		347	2	Lochkov	ANO	1		1	390	1 170
1		394	1	Motol	ANO	1		1	390	1 170
1		394	2	Motol	ANO	1		1	390	1 170
1		434	1	Na Viničkách	ANO	1		1	390	1 170
1		444	1	Safránecká	ANO	1		1	390	1 170
1		444	2	Safránecká	ANO	1		1	390	1 170
1		466	1	Lidečská	NE	1		1	390	1 170
1		466	2	Lidečská	NE	1		1	390	1 170
1		470	1	Slivenec	ANO	1		1	390	1 170
1		470	2	Slivenec	ANO	1		1	390	1 170
1		501	1	Nový Slivenec	ANO	1		1	390	1 170
1		501	2	Nový Slivenec	ANO	1		1	390	1 170
1		517	1	Opálová	ANO	1		1	390	1 170
1		524	1	Otínská	ANO	1		1	390	1 170
1		524	2	Otínská	ANO	1		1	390	1 170
1		608	1	Prvomájová	ANO	1		1	390	1 170
1		608	2	Prvomájová	ANO	1		1	390	1 170
1		612	4	Sídlíště Řepy	ANO	1		1	390	1 170
1		612	5	Sídlíště Řepy	ANO	1		0	350	1 050
1		637	1	Safirová	ANO	1		1	390	1 170
1		637	2	Safirová	ANO	1		1	390	1 170
1		666	1	Sídlíště Radotín	ANO	1		0	350	1 050
1		666	2	Sídlíště Radotín	ANO	1		1	390	1 170
1		706	1	Strojirenská	ANO	1		1	390	1 170
1		706	2	Strojirenská	ANO	1		1	390	1 170
1		720	1	Smaragdová	ANO	1		1	390	1 170
1		780	1	U Křížku	ANO	1		1	390	1 170
1		780	2	U Křížku	ANO	1		1	390	1 170
1		830	1	V Sudech	ANO	1		1	390	1 170
1		830	2	V Sudech	ANO	1		1	390	1 170
1		872	7	Kukulova	ANO	1		1	390	1 170
1		872	8	Vypich	ANO	1		0	350	1 050
1		885	1	Za Chalupami	ANO	1		1	390	1 170

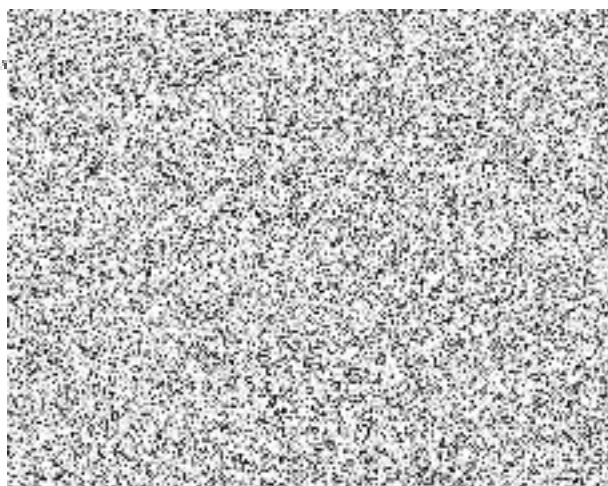
		885	2	Za Chalupami	ANO	1	1	390	1 170	
1		913	1	Halenkovská	ANO	1	1	390	1 170	
1		913	2	Halenkovská	ANO	1	1	390	1 170	
1		1030	3	Poliklinika Barrandov	ANO	1	1	390	1 170	
1		1030	4	Poliklinika Barrandov	ANO	1	1	390	1 170	
1		1050	1	Chaplinovo náměstí	ANO	1	1	390	1 170	
1		1050	2	Chaplinovo náměstí	ANO	1	0	350	1 050	
1		1125	1	Štěpařská	ANO	1	1	390	1 170	
1		1125	2	Štěpařská	ANO	1	1	390	1 170	
1		1127	1	V Remízku	ANO	1	1	390	1 170	
1		1141	5	Zličín	ANO	1	1	390	1 170	
1		1142	1	Depo Zličín	ANO	1	1	390	1 170	
1		1142	2	Depo Zličín	ANO	1	1	390	1 170	
	1	1177	1	Chýně, Pivovarský dvůr	ANO	1	1	390	1 170	
	1	1177	2	Chýně, Pivovarský dvůr	ANO	1	1	390	1 170	
	1	1178	1	Chýně	ANO	1	1	390	1 170	
	1	1178	2	Chýně	ANO	1	1	390	1 170	
	1	1180	1	Chýně, Háje	ANO	1	1	390	1 170	
	1	1180	2	Chýně, Háje	ANO	1	1	390	1 170	
	1	1199	1	Chýnice, Pod Radnicí	ANO	1	1	390	1 170	
	1	1199	2	Chýnice, Pod Radnicí	ANO	1	1	390	1 170	
1		1633	1	Zderazská	NE	1	1	390	1 170	
1		1633	2	Zderazská	NE	1	1	390	1 170	
1		3209	1	Návětrná	ANO	1	1	390	1 170	
65	8			SOUČTY		73	0	69	28 310 CZK	84 930 CZK

Tabulkový ceník tvorby a vývěsu zastávkových informačních prvků (stav od 1.1.2013)

Kódové označení položky pro fakturaci	Název položky	Cena (CZK) bez DPH
100	Zpracování podkladů od organizace ROPID nebo jednotlivých dopravců PID (případně jejich vzájemná koordinace), odborná příprava obsahového a grafického zpracování tabla zastávkových informačních prvků (dále jen "ISPC"), dispozice pro změnu ISPC, zapracování do Grafické evidence	77,- / ks
202	Pravidelné nebo dočasné tablo ISPC velikosti „2“ (tj. formát A3)	70,- / ks
404	Pravidelné nebo dočasné tablo ISPC velikosti „4“ (tj. formát A3+½A3)	140,- / ks
606	Pravidelné nebo dočasné tablo ISPC velikosti „6“ (tj. formát 2xA3)	140,- / ks

Plnění smlouvy v DPP zajišťují útvary:

Název útvaru	Odpovědný pracovník, kontakt	Působnost
1110 - odd. Správa TT a speciálních veb DCT		technická údržba rámových konstrukcí označnicků zastávek, jejich montáže, demontáže, opravy a čištění
1720 - odd. Informační zabezpečení távek		sestavování informačních prvků, zpracovávání podkladů pro změny na označnicích a podkladů pro dopravcem objednané změny příslušenství a informačního systému, vedení evidence
1730 - odd. Provozní zabezpečení távek		instalace, drobná údržba, demontáže a čištění vývěsního příslušenství pro informační systém, pro provozní informace a pro zastávkové jízdní řady, umístování a odstraňování tabel informačního systému, umístování a odsraňování přenosných označnicků zastávek



V Praze dne 4.1.2016

