

Příloha č. 7b (stav od 1.4.2011)

ke smlouvě č. DP - 000795 00 08, účinné od 1.1.2009,
o využívání zastávkových zařízení

Majitel zařízení:	Dopravní podnik hl. m. Prahy, a.s. (dále jen "DPP")
Dopravce:	Veolia Transport Praha s.r.o., provozní oblast Rudná

ROZPIS CENY ZA KALENDRÁRNÍ MĚSÍC A OBDOBÍ

Vybavení zastávky	Kalendářní období	Počet zastávkových zařízení	Počet měsíců	Jednotková cena / měsíc (CZK)	Jednotková cena / období (CZK)
Zastávkové zařízení s vývěsním místem pro zastávkové JŘ a provozní informace	čtvrtletí	55	3	21 450,-	64 350,-
Zastávkové zařízení bez vývěsního místa pro zastávkové JŘ a provozní informace	čtvrtletí	3	3	1 050,-	3 150,-
základ DPH 20%					67 500,-
DPH 20%					13 500,-
SMLUVNÍ CENA CELKEM					81 000,-

PŘEHLED UŽÍVANÝCH ZAŘÍZENÍ

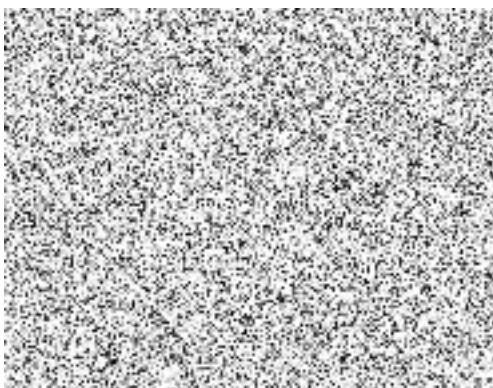
Počet označků v majetku DPP		Identifikace označků (CHAPS)			Spoluprovov s DPP ANO / NE	Užívání označků		Vývěsní místo pro JŘ a provozní informace	Jednotková cena / měsíc (CZK)	Jednotková cena / období (CZK)
Praha	Středočeský kraj	Číslo uzlu	Číslo označků	Název zastávky		v PID	mimo PID			
1		120	1	Frančíkova	ANO	1		1	390	1 170
1		120	2	Frančíkova	ANO	1		1	390	1 170
1		178	1	Sídlíště Zličín	ANO	1		1	390	1 170
1		178	2	Sídlíště Zličín	ANO	1		1	390	1 170
1		214	1	K Cikánce	ANO	1		1	390	1 170
1		214	2	K Cikánce	ANO	1		1	390	1 170
1		216	1	K Holyni	ANO	1		1	390	1 170
1		216	2	K Holyni	ANO	1		1	390	1 170
1		347	1	Lochkov	ANO	1		1	390	1 170
1		347	2	Lochkov	ANO	1		1	390	1 170
1		434	1	Na Viničkách	ANO	1		1	390	1 170
1		470	1	Slivenec	ANO	1		1	390	1 170
1		470	2	Slivenec	ANO	1		1	390	1 170
1		501	1	Nový Slivenec	ANO	1		1	390	1 170
1		501	2	Nový Slivenec	ANO	1		1	390	1 170
1		517	1	Opálová	ANO	1		1	390	1 170
1		524	1	Otinská	ANO	1		1	390	1 170
1		524	2	Otinská	ANO	1		1	390	1 170
1		608	1	Prvomájová	ANO	1		1	390	1 170
1		608	2	Prvomájová	ANO	1		1	390	1 170
1		612	4	Sídlíště Řepy	ANO	1		1	390	1 170
1		612	5	Sídlíště Řepy	ANO	1		0	350	1 050
1		637	1	Safirová	ANO	1		1	390	1 170
1		637	2	Safirová	ANO	1		1	390	1 170
1		666	1	Sídlíště Radotín	ANO	1		0	350	1 050
1		666	2	Sídlíště Radotín	ANO	1		1	390	1 170
1		706	1	Strojirenská	ANO	1		1	390	1 170
1		706	2	Strojirenská	ANO	1		1	390	1 170
1		720	1	Smaragdová	ANO	1		1	390	1 170
1		780	1	U Křížku	ANO	1		1	390	1 170
1		780	2	U Křížku	ANO	1		1	390	1 170
1		830	1	V Sudech	ANO	1		1	390	1 170
1		830	2	V Sudech	ANO	1		1	390	1 170
1		885	1	Za Chalupami	ANO	1		1	390	1 170
1		885	2	Za Chalupami	ANO	1		1	390	1 170
1		913	1	Halenkovská	ANO	1		1	390	1 170
1		913	2	Halenkovská	ANO	1		1	390	1 170
1		1030	3	Poliklinika Barrandov	ANO	1		1	390	1 170
1		1030	4	Poliklinika Barrandov	ANO	1		1	390	1 170

Počet označků v majetku DPP		Identifikace označků (CHAPS)			Spoluprovaz s DPP ANO / NE	Užívání označků		Vývěsní místo pro JŘ a provozní informace	Jednotková cena / měsíc (CZK)	Jednotková cena / období (CZK)
Praha	Středočeský kraj	Číslo uzlu	Číslo označků	Název zastávky		v PID	mimo PID			
1		1050	1	Chaplinovo náměstí	ANO	1		1	390	1 170
1		1050	2	Chaplinovo náměstí	ANO	1		0	350	1 050
1		1125	1	Štěpařská	ANO	1		1	390	1 170
1		1125	2	Štěpařská	ANO	1		1	390	1 170
1		1127	1	V Remizku	ANO	1		1	390	1 170
1		1141	3	Zličín	ANO	1		1	390	1 170
1		1142	1	Depo Zličín	ANO	1		1	390	1 170
1		1142	2	Depo Zličín	ANO	1		1	390	1 170
	1	1177	1	Chýně, Pivovarský dvůr	ANO	1		1	390	1 170
	1	1177	2	Chýně, Pivovarský dvůr	ANO	1		1	390	1 170
	1	1178	1	Chýně	ANO	1		1	390	1 170
	1	1178	2	Chýně	ANO	1		1	390	1 170
	1	1180	1	Chýně, Háje	ANO	1		1	390	1 170
	1	1180	2	Chýně, Háje	ANO	1		1	390	1 170
	1	1189	2	Jinočany, náměstí	ANO	1		1	390	1 170
	1	1199	1	Chýnice, Pod Radnici	ANO	1		1	390	1 170
	1	1199	2	Chýnice, Pod Radnici	ANO	1		1	390	1 170
1		1633	1	Zderazská	NE	1		1	390	1 170
1		1633	2	Zderazská	NE	1		1	390	1 170
49	9	SOUCTY				58	0	55	22 500 CZK	67 500 CZK

Plnění smlouvy v DPP zajišťují útvary:

Název útvaru	Odpovědný pracovník, kontakt	Působnost
Správa TT a speciálních staveb DCT		technická údržba, montáže, demontáže, opravy a čištění zařízení označků, vývěs, odstraňování a údržba informačních prvků a příslušenství
Informační systém zastávek		sestavování informačních prvků, zpracovávání podkladů pro změny na označcích a podkladů pro dopravcem objednané změny příslušenství a informačního systému, vedení evidence

V Praze, dne 5.6.2011



V Praze, dne 30.3.2011

