

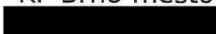
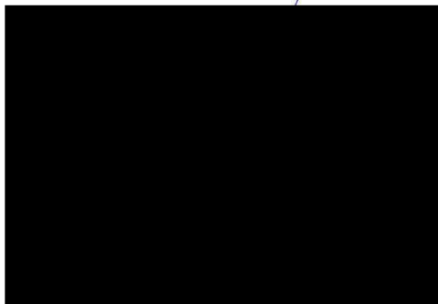


VÝKAZ DOSAVADNÍHO A NOVÉHO STAVU ÚDAJŮ KATASTRU NEMOVITOSTÍ

Dosavadní stav			Nový stav													
Označení pozemku parc. číslem	Výměra parcely		Druh pozemku	Označení pozemku parc. číslem	Výměra parcely		Druh pozemku	Typ stavby	Způsob využití	Způsob využití	Způsob využití	Způsob využití	Porovnání se stavem evidence právních vztahů			
	Způsob využití	ha			m ²	ha							m ²	Způsob využití	Způsob využití	Díl přechází z pozemku označeného v katastru nemovitostí
	ha	m ²			ha	m ²								ha	m ²	
773													773			10001
985													985			10001
1021													1021			10001
1065													1065			10001
1096													1096			1073
1105													1105			1112

Oprávněný: Dle listin

Druh věcného břemene: Dle listin

<p>GEOMETRICKÝ PLÁN pro vymezení rozsahu věcného břemene k části pozemku</p>	<p align="center">Geometrický plán ověřil úředně oprávněný zeměměřický inženýr:</p>	<p align="center">Stejnopis ověřil úředně oprávněný zeměměřický inženýr:</p>
	Jméno, příjmení: 	Jméno, příjmení: 
	Číslo položky seznamu úředně oprávněných zeměměřických inženýrů: 2717/2015	Číslo položky seznamu úředně oprávněných zeměměřických inženýrů: 388/95
	Dne: 26.9.2019 Číslo: 442/2019	Dne: 1.10.2019 Číslo: 1620/2019
Náležitostmi a přesností odpovídá právním předpisům.	Tento stejnopis odpovídá geometrickému plánu v elektronické podobě uloženému v dokumentaci katastrálního úřadu.	
<p>Vyhotovitel: GK GEO 2007 s.r.o Vrchní 1 691 63 Velké Němčice IČ: 27736458</p> <p>Číslo plánu: 875-610/2017</p> <p>Okres: Brno-město</p> <p>Obec: Brno</p> <p>Kat. území: Stránice</p> <p>Mapový list: Brno 9-0/13</p> <p>Dosavadním vlastníkům pozemků byla poskytnuta možnost seznámit se v terénu s průběhem navrhovaných nových hranic, které byly označeny předepsaným způsobem:</p>	<p>Katastrální úřad souhlasí s očíslováním parcel.</p> <p>KÚ pro Jihomoravský kraj KP Brno-město  PGP-1993/2019-702 2019.10.01 13:24:19 CEST</p>	
	<p>Ověření stejnopisu geometrického plánu v listinné podobě.</p> 	

Seznam souřadnic (S-JTSK)
 Číslo bodu Souřadnice pro zápis do KN

	Y	X	Kód kv.	č.b.	Y	X	KK
				15	599817.20	1160341.87	3
				16	599817.02	1160341.39	3
k.ú. Stránice (610330)				17	599815.56	1160342.71	6
9-248	599779.80	1160443.14	6	18	599814.24	1160343.38	3
9-742	599815.85	1160342.02	6	19	599813.92	1160342.98	3
9-825	599780.50	1160532.98	6	20	599813.38	1160344.47	3
9-1175	599780.98	1160533.43	6	21	599812.94	1160344.21	3
9-1258	599780.90	1160533.02	6	22	599812.66	1160346.15	3
9-1324	599795.54	1160427.45	6	23	599813.87	1160346.66	6
9-1325	599800.65	1160428.35	6	24	599813.68	1160347.12	6
9-1326	599804.35	1160429.03	6	25	599812.46	1160346.61	3
9-1327	599808.29	1160429.82	6	26	599811.02	1160349.96	3
9-1328	599812.85	1160430.82	6	27	599810.56	1160349.76	3
9-1329	599817.38	1160431.88	6	28	599808.28	1160356.80	3
9-1330	599822.12	1160433.18	6	29	599807.82	1160356.60	3
9-1331	599826.87	1160434.53	6	30	599806.65	1160360.67	3
9-1332	599831.34	1160435.88	6	31	599806.19	1160360.45	3
9-1333	599835.69	1160437.31	6	32	599805.71	1160362.51	3
9-1334	599844.64	1160440.51	6	33	599805.25	1160362.29	3
9-1335	599848.95	1160442.14	6	34	599801.16	1160373.00	3
9-1336	599852.63	1160443.61	6	35	599800.70	1160372.80	3
9-1337	599856.04	1160445.09	6	36	599796.59	1160383.42	3
9-1338	599861.23	1160447.33	6	37	599796.13	1160383.22	3
9-1339	599869.55	1160451.39	6	38	599793.46	1160390.91	3
9-1340	599872.42	1160452.90	6	39	599793.00	1160390.73	3
9-1341	599872.86	1160453.16	6	40	599789.33	1160401.15	3
9-1342	599875.99	1160454.84	6	41	599788.85	1160400.99	3
9-1343	599881.32	1160457.89	6	42	599787.11	1160409.17	3
9-1344	599887.14	1160461.27	6	43	599786.63	1160409.03	3
9-1430	599865.36	1160449.27	6	44	599785.68	1160414.31	3
9-1660	599834.70	1160436.99	6	45	599785.18	1160414.43	3
9-1661	599839.79	1160438.64	6	46	599785.27	1160413.92	3
9-1987	599788.18	1160366.64	6	47	599784.21	1160413.95	3
9-2358	599743.68	1160434.72	6	48	599784.37	1160413.47	3
9-2359	599738.52	1160436.94	6	49	599781.50	1160413.57	3
9-2360	599734.75	1160439.34	6	50	599781.58	1160413.07	3
9-2364	599660.77	1160501.56	6	51	599785.67	1160416.27	3
9-2375	599626.59	1160549.06	6	52	599785.17	1160416.21	3
9-2376	599624.82	1160553.76	6	53	599785.06	1160419.13	3
9-2395	599766.71	1160488.02	6	54	599784.56	1160419.11	3
489-1	599857.78	1160445.84	3	55	599785.34	1160421.41	3
542-304	599840.69	1160438.93	3	56	599784.86	1160421.55	3
542-307	599765.14	1160520.33	3	57	599785.91	1160422.53	6
542-318	599628.59	1160544.22	3	58	599785.86	1160423.53	6
668-1	599839.02	1160438.39	6	59	599786.81	1160424.30	3
873-200	599820.26	1160331.76	6	60	599786.41	1160424.62	3
873-201	599820.50	1160331.20	6	61	599788.58	1160425.80	3
874-420	599727.82	1160432.47	6	62	599788.28	1160426.20	3
874-421	599728.35	1160432.12	6	63	599790.43	1160426.88	3
1	599822.06	1160333.69	3	64	599790.19	1160427.32	3
2	599821.66	1160334.01	3	65	599791.42	1160427.28	3
3	599823.04	1160334.62	3	66	599792.34	1160427.24	3
4	599822.52	1160334.82	3	67	599792.48	1160427.74	3
5	599822.98	1160335.81	3	68	599791.70	1160427.77	3
6	599822.48	1160335.73	3	69	599791.87	1160428.28	3
7	599821.49	1160341.05	3	70	599791.28	1160428.08	3
8	599821.03	1160340.85	3	71	599791.37	1160428.36	3
9	599821.02	1160341.78	3	72	599793.00	1160426.86	6
10	599820.74	1160341.30	3	73	599793.19	1160427.33	3
11	599819.58	1160341.90	3	74	599799.62	1160428.37	3
12	599819.64	1160341.40	3	75	599804.83	1160429.50	3
13	599818.57	1160341.53	3	76	599811.78	1160430.82	3
14	599818.61	1160341.01	3	77	599814.99	1160431.66	3

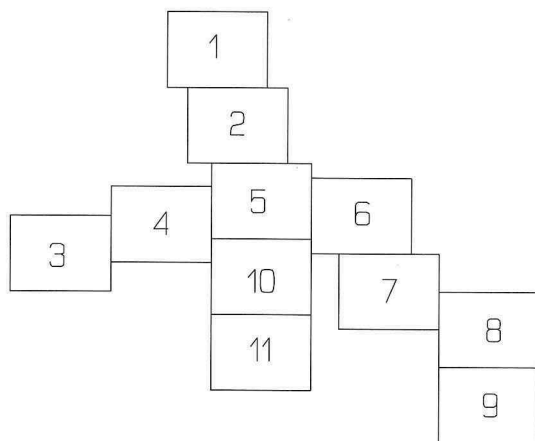
č.b.	Y	X	KK	č.b.	Y	X	KK
78	599829.29	1160435.53	3	141	599771.89	1160442.49	3
79	599835.69	1160437.65	3	142	599771.87	1160442.99	3
80	599838.45	1160438.74	3	143	599770.56	1160442.49	3
81	599841.06	1160439.48	3	144	599770.64	1160442.99	3
82	599852.38	1160443.98	3	145	599770.15	1160442.34	3
83	599860.20	1160447.45	3	146	599770.06	1160443.67	3
84	599869.46	1160451.74	3	147	599769.56	1160443.56	3
85	599883.97	1160459.88	3	148	599769.56	1160452.92	3
86	599889.48	1160463.30	3	149	599769.06	1160452.90	3
87	599889.90	1160462.98	6	150	599768.98	1160466.12	3
88	599893.50	1160465.42	3	151	599768.48	1160466.10	3
89	599893.20	1160465.82	3	152	599768.36	1160473.27	3
90	599894.61	1160466.40	3	153	599768.86	1160473.22	3
91	599894.19	1160466.70	3	154	599769.61	1160473.34	3
92	599895.24	1160467.86	3	155	599769.57	1160474.40	3
93	599894.66	1160467.80	3	156	599768.89	1160474.29	3
94	599891.14	1160473.51	3	157	599768.57	1160478.12	3
95	599890.80	1160473.13	3	158	599768.09	1160477.88	3
96	599890.46	1160473.87	3	159	599768.06	1160478.39	3
97	599890.48	1160473.29	3	160	599767.19	1160477.97	6
98	599887.45	1160471.93	3	161	599767.17	1160478.48	6
99	599887.57	1160471.41	3	162	599768.43	1160482.06	3
100	599886.98	1160471.99	3	163	599767.93	1160482.04	3
101	599886.72	1160471.51	3	164	599768.42	1160484.19	3
102	599886.45	1160472.62	6	165	599767.92	1160484.17	3
103	599886.03	1160472.35	6	166	599767.71	1160487.98	3
104	599855.89	1160455.85	3	167	599767.69	1160488.48	3
105	599855.43	1160455.63	3	168	599766.68	1160488.55	6
106	599856.17	1160455.14	3	169	599767.96	1160492.69	3
107	599855.61	1160455.20	3	170	599767.46	1160492.67	3
108	599855.72	1160454.45	3	171	599767.32	1160506.98	3
109	599855.38	1160454.85	3	172	599766.82	1160506.96	3
110	599850.14	1160451.89	3	173	599766.61	1160510.69	3
111	599849.94	1160452.35	3	174	599766.21	1160511.14	3
112	599837.06	1160446.93	3	175	599765.62	1160511.15	6
113	599836.88	1160447.39	3	176	599765.59	1160511.65	6
114	599825.93	1160443.10	3	177	599766.55	1160511.64	3
115	599825.79	1160443.58	3	178	599766.76	1160516.71	3
116	599816.83	1160440.51	3	179	599766.28	1160516.49	3
117	599816.71	1160440.99	3	180	599765.76	1160517.71	3
118	599803.42	1160437.39	3	181	599765.29	1160517.47	6
119	599803.32	1160437.89	3	182	599765.61	1160521.20	3
120	599792.53	1160435.56	3	183	599765.10	1160521.18	6
121	599792.41	1160436.04	3	184	599765.40	1160531.47	3
122	599790.98	1160435.53	3	185	599764.90	1160531.45	3
123	599791.62	1160435.23	3	186	599764.85	1160531.94	3
124	599790.87	1160435.04	3	187	599765.20	1160533.43	3
125	599791.13	1160434.73	3	188	599764.70	1160533.37	3
126	599788.10	1160436.54	3	189	599764.65	1160531.92	6
127	599787.84	1160436.10	3	190	599764.68	1160531.42	6
128	599785.88	1160438.21	3	191	599763.97	1160531.85	3
129	599785.52	1160437.87	3	192	599764.01	1160531.35	3
130	599785.03	1160438.58	6	193	599759.80	1160531.59	6
131	599784.97	1160439.55	6	194	599759.81	1160531.09	6
132	599784.14	1160440.77	3	195	599785.31	1160533.62	6
133	599783.68	1160440.57	3	196	599785.33	1160533.12	6
134	599783.61	1160443.23	3	197	599780.55	1160533.43	6
135	599783.17	1160442.91	3	198	599778.79	1160533.45	3
136	599782.93	1160443.65	3	199	599779.11	1160532.95	3
137	599782.61	1160443.26	3	200	599778.43	1160532.70	3
138	599782.43	1160443.75	3	201	599778.95	1160532.62	3
139	599780.77	1160443.72	3	202	599779.57	1160521.38	3
140	599780.79	1160443.22	3	203	599779.07	1160521.36	3

č.b.	Y	X	KK	č.b.	Y	X	KK
330	599643.96	1160505.38	3	393	599776.68	1160398.76	3
331	599643.60	1160505.04	3	394	599776.20	1160398.60	3
332	599648.08	1160501.32	3	395	599778.98	1160392.83	3
333	599647.74	1160500.96	3	396	599778.52	1160392.65	3
334	599652.57	1160497.19	3	397	599784.77	1160378.97	3
335	599652.10	1160496.94	3	398	599784.31	1160378.77	3
336	599652.49	1160496.61	3	399	599789.64	1160367.71	3
337	599651.63	1160496.00	6	400	599789.06	1160367.79	3
338	599652.01	1160495.66	6	401	599788.36	1160366.22	6
339	599663.45	1160487.37	3				
340	599663.83	1160487.05	3				
341	599662.84	1160486.58	6				
342	599663.23	1160486.26	6				
343	599668.98	1160483.34	3				
344	599668.48	1160483.11	3				
345	599668.86	1160482.78	3				
346	599667.95	1160482.37	6				
347	599668.33	1160482.05	6				
348	599673.82	1160479.23	3				
349	599673.50	1160478.85	3				
350	599680.06	1160474.18	3				
351	599679.74	1160473.80	3				
352	599686.61	1160468.48	3				
353	599686.29	1160468.10	3				
354	599701.74	1160456.01	3				
355	599701.28	1160455.75	3				
356	599701.68	1160455.42	3				
357	599700.85	1160454.76	6				
358	599701.25	1160454.43	6				
359	599707.04	1160451.64	3				
360	599706.72	1160451.26	3				
361	599713.23	1160446.34	3				
362	599712.91	1160445.96	3				
363	599722.22	1160438.76	3				
364	599721.71	1160438.54	3				
365	599721.41	1160438.19	3				
366	599721.20	1160438.34	3				
367	599720.86	1160437.99	6				
368	599721.67	1160437.31	6				
369	599722.06	1160437.71	3				
370	599721.81	1160437.89	3				
371	599722.09	1160438.22	3				
372	599724.12	1160436.50	3				
373	599724.51	1160436.17	3				
374	599723.30	1160435.94	6				
375	599723.70	1160435.61	6				
376	599727.45	1160434.35	3				
377	599727.07	1160434.03	3				
378	599728.29	1160432.98	3				
379	599727.79	1160432.82	3				
380	599774.45	1160411.64	3				
381	599774.33	1160412.12	3				
382	599770.92	1160414.35	6				
383	599771.03	1160413.81	6				
384	599772.16	1160414.08	3				
385	599772.00	1160413.60	3				
386	599772.93	1160413.73	3				
387	599772.47	1160413.39	3				
388	599773.24	1160411.78	3				
389	599773.33	1160411.28	3				
390	599772.79	1160411.40	3				
391	599774.49	1160405.95	3				
392	599774.01	1160405.83	3				

Přehled kladů mapových listů

k.ú. Stránice (610330)

GP 875-610/2017





98713

Q
98712

S

Q
1020

Q
1017/1

1019

773

1027

Q
1026/1

1026/2

Q
1023

1022

Q
1023





Q
1007

1008

Q
1009/1

Q
1011/1

1010

1011/2

1009/2

1009/2

1021

1177/2

Q
1174

1121/2

1121/3

1175

1136/1

Q
1121/1

1120

1159

3



Q
1013

1015

1012/1

Q 1017/2

1017/3

Q
1017/1

1018

1019

Q
1020

1010

Q
1016

1012/2

1021

Q
1014

Q
1011/1

Q
1115/1

1115/3

Q
1117/1

1117/2

1117/3

Q
1115/2

1115

1119

1118

1118



Q
1080

1042/1

Q
1043/1

1050/5

Q
1050/3

1051/3

1051/c

1065

1079

Q
1078

Q
1089

Q
1091

P
1076

Q
1076

Q
1093

Q
1096

1077

Q
1074/1





1051/2

1051/1

Q
1050/1

Q
1055

Q
1058

Q
1054/4

Q
1054/3

Q
1054/2

1052/4

1052/3

1052/2

Q
1054/1

1052/1

Q
1063

1075

Q
1074/1

1065

1053

8



1075

1074/2

Q
1074/1

Q
1066

1067

1068

Q
1069

Q
1071

1070

Q
1071

1053

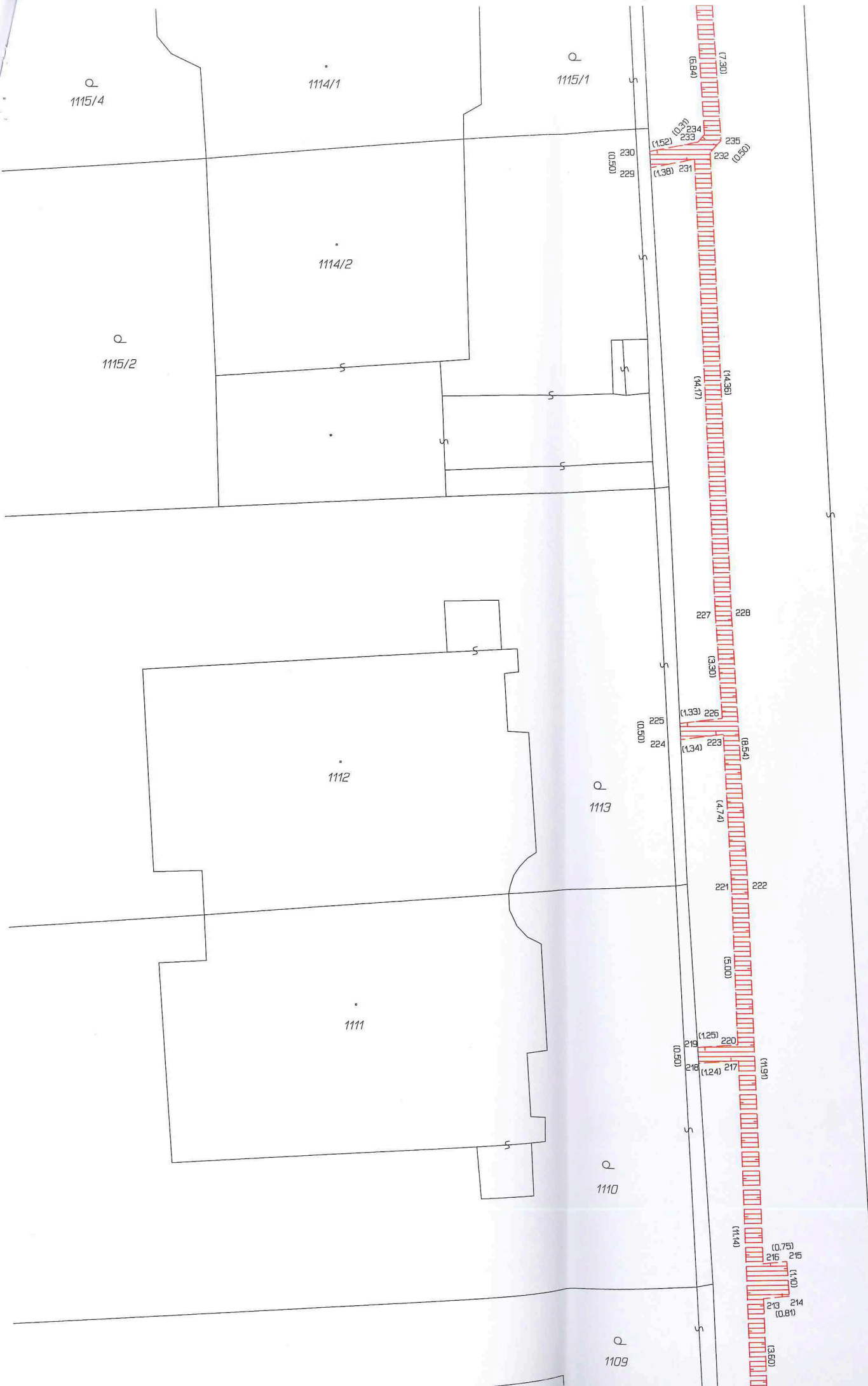
Q
1054/1

1064

Q
1063

1065

607/1



773

