

VÝKAZ DOSAVADNÍHO A NOVÉHO STAVU ÚDAJŮ KATASTRU NEMOVITOSTÍ

Dosavadní stav			Nový stav													
Označení pozemku parc. číslem	Výměra parcely		Druh pozemku	Označení pozemku parc. číslem	Výměra parcely		Druh pozemku	Typ stavby	Způsob využití	Způsob využití	Způsob určení výměr	Porovnání se stavem evidence právních vztahů				
	Způsob využití	ha			m ²	Způsob využití						ha	m ²	Díl přechází z pozemku označeného v katastru nemovitostí	dřívější poz. evidenci	Číslo listu vlastnictví
	ha	m ²			ha	m ²								ha	m ²	
49												49				
90												90				
125												125				
163												163				
177												177				
1474/1												1474/1				
1474/7												1474/7				
1476												1476				

Oprávněný: Dle listin

Druh věcného břemene: Dle listin

<p>GEOMETRICKÝ PLÁN pro vymezení rozsahu věcného břemene k části pozemku</p>	<p>Geometrický plán ověřil úředně oprávněný zeměměřický inženýr:</p> <p>Jméno, příjmení: [redacted]</p> <p>Číslo položky seznamu úředně oprávněných zeměměřických inženýrů: 2717/2015</p> <p>Dne: 28.8.2019 Číslo: 343/2019</p> <p>Náležitostmi a přesností odpovídá právním předpisům.</p>	<p>Stejnopis ověřil úředně oprávněný zeměměřický inženýr:</p> <p>Jméno, příjmení: [redacted]</p> <p>Číslo položky seznamu úředně oprávněných zeměměřických inženýrů: 388/95</p> <p>Dne: 2.9.2019 Číslo: 1531/2019</p> <p>Tento stejnopis odpovídá geometrickému plánu v elektronické podobě uloženému v dokumentaci katastrálního úřadu.</p>
	<p>Katastrální úřad souhlasí s očíslováním parcel.</p>	
	<p>Ověření stejnopisu geometrického plánu v listinné podobě.</p> <p>[redacted]</p>	
	<p>Vyhotovitel: GK GEO 2007 s.r.o Vrchní 1 691 63 Velké Němčice IČ: 27736458</p> <p>Číslo plánu: 866-610/2017</p> <p>Okres: Brno-město</p> <p>Obec: Brno</p> <p>Kat. území: Stráňnice</p> <p>Mapový list: Tišnov 0-9/44</p> <p>Dosavadním vlastníkům pozemků byla poskytnuta možnost seznámit se v terénu s průběhem navrhovaných nových hranic, které byly označeny předepsaným způsobem:</p>	

Seznam souřadnic (S-JTSK)
Číslo bodu Souřadnice pro zápis do KN

	Y	X	Kód kv.	č.b.	Y	X	KK
k.ú. Stránice (610330)				36	600390.43	1159779.28	3
4-559	600178.66	1160061.17	6	37	600400.38	1159784.01	3
6-524	600122.19	1160015.39	6	38	600400.12	1159784.43	3
6-1051	600148.97	1160039.17	6	39	600405.88	1159787.73	3
22-560	600266.38	1160023.68	6	40	600405.58	1159788.13	3
22-906	600308.97	1159968.91	6	41	600414.72	1159794.81	3
22-918	600315.69	1159960.26	6	42	600414.42	1159795.21	3
22-932	600325.43	1159947.74	6	43	600431.07	1159807.51	3
22-947	600346.75	1159920.64	6	44	600430.73	1159807.87	3
22-972	600366.74	1159894.93	6	45	600432.64	1159809.19	3
22-974	600376.47	1159882.70	6	46	600432.18	1159809.43	3
22-1073	600385.45	1159871.05	6	47	600433.46	1159809.57	6
22-1074	600390.94	1159863.92	6	48	600432.84	1159810.37	6
22-1083	600401.11	1159850.89	6	49	600432.42	1159810.90	6
22-1084	600400.38	1159851.82	6	50	600433.76	1159811.34	3
22-1114	600418.74	1159828.35	6	51	600427.36	1159819.59	3
22-1115	600419.31	1159827.54	6	52	600419.70	1159829.33	3
22-1116	600419.98	1159826.76	6	53	600416.14	1159834.09	3
22-1117	600423.43	1159822.28	6	54	600412.35	1159838.51	3
22-1118	600424.83	1159820.50	6	55	600400.41	1159853.85	3
22-1134	600431.67	1159811.86	6	56	600389.11	1159868.60	3
22-1179	600374.37	1159771.41	6	57	600376.84	1159883.89	3
22-1181	600387.21	1159778.48	6	58	600375.20	1159884.25	6
22-1658	600342.29	1159926.24	6	59	600374.73	1159884.36	3
22-1659	600321.58	1159952.68	6	60	600374.39	1159883.98	3
22-1660	600309.85	1159967.80	6	62	600373.54	1159885.19	3
22-1713	600357.03	1159907.55	6	63	600373.26	1159885.61	3
542-344	600198.93	1160076.34	3	64	600372.98	1159884.75	3
542-413	600335.56	1159934.90	3	65	600372.70	1159885.17	3
542-414	600356.54	1159907.96	3	66	600354.99	1159874.81	3
542-415	600404.32	1159846.65	3	67	600354.75	1159875.25	3
605-1	600280.60	1160008.94	3	68	600343.59	1159868.53	3
605-4	600291.99	1159994.30	3	69	600343.35	1159868.97	3
1	600328.29	1159740.19	6	70	600337.30	1159865.05	3
2	600327.85	1159739.95	6	71	600336.18	1159865.00	3
3	600327.36	1159741.86	3	72	600338.10	1159864.07	6
4	600326.86	1159741.74	3	73	600337.66	1159863.83	6
5	600327.37	1159742.30	3	74	600337.18	1159864.41	3
6	600326.87	1159742.50	3	75	600336.35	1159864.52	3
7	600327.96	1159742.97	3	76	600326.83	1159859.29	3
8	600327.62	1159743.35	3	77	600326.59	1159859.73	3
9	600329.53	1159744.07	3	78	600320.19	1159855.48	3
10	600329.15	1159744.41	3	79	600320.73	1159854.52	6
11	600330.13	1159745.17	3	80	600320.29	1159854.28	6
12	600329.75	1159745.53	3	81	600319.75	1159855.24	3
13	600337.52	1159749.52	3	82	600319.73	1159855.79	3
14	600337.28	1159749.96	3	83	600312.81	1159851.56	3
15	600348.08	1159755.27	3	84	600313.36	1159850.50	6
16	600347.84	1159755.71	3	85	600312.92	1159850.26	6
17	600356.64	1159760.64	3	86	600312.37	1159851.32	3
18	600356.09	1159761.37	3	87	600312.35	1159851.89	3
19	600356.53	1159761.61	3	88	600304.76	1159847.07	3
20	600356.77	1159761.29	3	89	600304.52	1159847.51	3
21	600357.50	1159761.12	3	90	600293.51	1159840.70	3
22	600374.89	1159770.23	3	91	600293.27	1159841.14	3
23	600374.40	1159770.54	3	92	600281.46	1159834.69	3
24	600374.08	1159771.24	6	93	600281.75	1159834.25	3
25	600375.06	1159771.78	6	94	600281.26	1159834.08	3
26	600375.41	1159771.00	3	95	600282.23	1159833.14	6
27	600388.03	1159777.87	3	96	600281.79	1159832.90	6
28	600387.59	1159777.63	3	97	600279.43	1159843.00	6
29	600387.54	1159778.73	6	98	600279.00	1159842.76	6
30	600389.88	1159778.31	3	99	600279.65	1159842.63	3
31	600389.84	1159778.88	3	100	600279.45	1159841.95	3
32	600389.42	1159778.62	3	101	600294.97	1159851.10	3
33	600389.37	1159779.80	6	102	600295.21	1159850.66	3
34	600388.92	1159779.58	6	103	600305.61	1159857.13	3
35	600390.69	1159778.86	3	104	600305.85	1159856.69	3
				105	600324.11	1159867.24	3
				106	600324.35	1159866.80	3

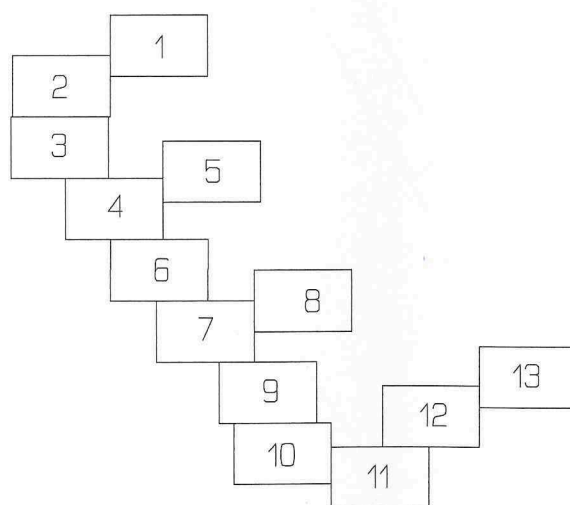
č.b.	Y	X	KK	č.b.	Y	X	KK
107	600329.46	1159870.06	3	177	600226.93	1159936.39	3
108	600329.16	1159870.63	6	178	600226.77	1159935.73	3
109	600328.72	1159870.39	6	179	600232.16	1159939.31	3
110	600329.02	1159869.82	3	180	600232.42	1159938.89	3
111	600334.98	1159873.09	3	181	600234.36	1159940.72	3
112	600335.28	1159872.69	3	182	600234.62	1159940.28	3
113	600336.02	1159873.36	3	183	600240.12	1159943.24	3
114	600335.72	1159873.76	3	184	600239.65	1159943.56	3
115	600341.16	1159876.86	3	185	600240.09	1159943.80	3
116	600341.40	1159876.42	3	186	600239.25	1159944.25	6
117	600350.37	1159881.89	3	187	600239.69	1159944.49	6
118	600350.61	1159881.45	3	188	600244.61	1159945.75	3
119	600354.49	1159884.18	3	189	600244.35	1159946.19	3
120	600354.25	1159884.63	6	190	600246.63	1159946.99	3
121	600353.81	1159884.38	6	191	600246.17	1159947.30	3
122	600354.06	1159883.94	3	192	600246.61	1159947.54	3
123	600365.73	1159890.61	3	193	600245.85	1159947.86	6
124	600365.97	1159890.17	3	194	600246.29	1159948.09	6
125	600368.28	1159891.94	3	195	600252.74	1159950.81	3
126	600368.92	1159891.72	3	196	600253.00	1159950.38	3
127	600372.73	1159887.33	6	197	600264.18	1159956.59	3
128	600371.53	1159888.28	3	198	600264.16	1159957.15	3
129	600370.79	1159891.48	6	199	600263.81	1159957.79	6
130	600370.39	1159892.35	3	200	600263.37	1159957.55	6
131	600368.44	1159894.85	3	201	600263.72	1159956.91	3
132	600370.24	1159895.61	3	202	600269.36	1159959.45	3
133	600368.75	1159897.82	3	203	600269.56	1159960.13	3
134	600366.79	1159897.00	3	204	600269.19	1159960.79	6
135	600355.72	1159911.60	3	205	600268.75	1159960.55	6
136	600344.62	1159925.66	3	206	600269.12	1159959.89	3
137	600332.56	1159941.36	3	207	600276.50	1159963.89	3
138	600310.27	1159969.91	3	208	600276.66	1159963.41	3
139	600306.51	1159972.01	6	209	600277.58	1159964.07	3
140	600307.70	1159970.51	6	210	600277.84	1159963.61	3
141	600307.43	1159970.07	3	211	600278.32	1159964.93	3
142	600305.33	1159971.09	3	212	600278.64	1159964.55	3
143	600305.37	1159970.57	3	213	600283.65	1159967.45	3
144	600303.83	1159970.43	3	214	600283.60	1159967.99	3
145	600303.97	1159969.95	3	215	600283.16	1159967.74	3
146	600303.47	1159969.86	3	216	600282.71	1159968.34	6
147	600303.10	1159970.33	3	217	600283.15	1159968.58	6
148	600302.67	1159970.06	3	218	600292.59	1159972.33	3
149	600302.41	1159969.50	3	219	600292.33	1159972.77	3
150	600302.79	1159969.14	3	220	600296.13	1159974.51	3
151	600293.40	1159964.39	3	221	600295.89	1159974.95	3
152	600293.80	1159964.04	3	222	600296.71	1159974.78	3
153	600293.92	1159963.38	6	223	600296.47	1159975.22	3
154	600293.47	1159963.13	6	224	600298.99	1159976.67	3
155	600293.34	1159963.78	3	225	600299.61	1159976.45	3
156	600284.24	1159959.32	3	226	600299.95	1159976.90	3
157	600284.48	1159958.88	3	227	600301.02	1159977.93	3
158	600280.23	1159957.08	3	228	600300.56	1159978.19	3
159	600280.66	1159956.75	3	229	600301.84	1159978.16	6
160	600280.93	1159956.08	6	230	600301.26	1159978.92	6
161	600280.49	1159955.83	6	231	600300.87	1159979.43	6
162	600280.22	1159956.50	3	232	600300.34	1159980.11	6
163	600266.98	1159949.64	3	233	600302.34	1159980.20	3
164	600267.22	1159949.20	3	234	600302.32	1159982.83	3
165	600256.62	1159943.89	3	235	600300.32	1159982.15	3
166	600256.86	1159943.45	3	236	600300.75	1159984.91	3
167	600245.74	1159937.90	3	237	600301.58	1159985.63	3
168	600245.98	1159937.46	3	238	600299.91	1159987.67	3
169	600235.75	1159932.26	3	239	600299.14	1159987.00	3
170	600235.99	1159931.82	3	240	600297.30	1159986.15	3
171	600227.56	1159928.11	3	241	600296.54	1159990.76	3
172	600228.22	1159927.89	3	242	600294.94	1159989.58	3
173	600228.65	1159926.98	6	243	600293.08	1159995.15	6
174	600228.21	1159926.74	6	244	600292.49	1159994.69	6
175	600226.48	1159937.05	6	245	600291.50	1159993.92	3
176	600226.04	1159936.81	6	246	600289.64	1159998.33	3

č.b.	Y	X	KK	č.b.	Y	X	KK
247	600289.20	1159997.89	3	317	600140.79	1160025.64	3
248	600288.76	1159999.69	3	318	600133.38	1160021.43	3
249	600287.24	1159998.39	3	319	600133.16	1160021.89	3
250	600285.35	1160003.94	3	320	600126.79	1160018.35	3
251	600283.67	1160002.84	3	321	600126.57	1160018.79	3
252	600282.76	1160006.85	3	322	600125.17	1160017.51	3
253	600282.41	1160006.61	3	323	600124.95	1160017.97	3
254	600281.54	1160009.67	6	324	600122.91	1160016.47	3
255	600280.95	1160009.21	6	325	600123.12	1160015.83	6
256	600279.96	1160008.44	3	326	600121.56	1160015.09	6
257	600267.80	1160024.15	3	327	600121.31	1160015.64	3
258	600266.73	1160023.28	6	328	600120.16	1160015.08	3
259	600265.47	1160024.84	6	329	600119.92	1160015.52	3
260	600266.57	1160025.73	3	330	600119.27	1160014.56	3
261	600259.70	1160037.77	3	331	600119.05	1160015.00	3
262	600258.12	1160036.55	3	332	600114.08	1160012.25	3
263	600245.77	1160055.75	3	333	600113.88	1160012.71	3
264	600244.23	1160054.47	3	334	600107.98	1160009.32	3
265	600240.96	1160061.11	3	335	600108.23	1160008.85	6
266	600239.42	1160059.83	3	336	600107.25	1160008.39	6
267	600237.42	1160065.84	3	337	600106.98	1160008.88	3
268	600235.84	1160064.60	3	338	600084.10	1159998.05	3
269	600225.49	1160080.46	3	339	600083.82	1159998.47	3
270	600224.13	1160078.96	3	340	600083.79	1159997.72	6
271	600224.38	1160081.19	3	341	600083.56	1159998.20	6
272	600223.16	1160079.34	6	342	600080.32	1160005.00	6
273	600222.46	1160080.19	6	343	600080.10	1160005.47	6
274	600222.00	1160080.75	6	344	600081.66	1160006.15	3
275	600221.30	1160081.60	6	345	600081.38	1160006.57	3
276	600219.92	1160080.39	3	346	600091.23	1160010.49	3
277	600219.82	1160080.89	3	347	600091.28	1160011.07	3
278	600219.20	1160080.06	3	348	600090.83	1160010.86	3
279	600218.94	1160080.50	3	349	600090.62	1160011.50	6
280	600206.65	1160071.37	3	350	600091.08	1160011.72	6
281	600207.04	1160071.03	3	351	600103.10	1160016.08	3
282	600207.53	1160070.42	6	352	600102.88	1160016.54	3
283	600206.66	1160069.74	6	353	600116.44	1160022.43	3
284	600206.39	1160070.04	3	354	600116.22	1160022.89	3
285	600205.87	1160070.14	3	355	600124.34	1160026.17	3
286	600206.25	1160071.07	3	356	600124.02	1160026.57	3
287	600199.05	1160064.88	3	357	600124.72	1160026.69	3
288	600199.43	1160064.40	6	358	600124.35	1160027.02	3
289	600199.03	1160064.11	6	359	600125.71	1160027.51	3
290	600198.65	1160064.58	3	360	600124.99	1160027.67	3
291	600198.55	1160065.12	3	361	600124.99	1160027.86	6
292	600189.79	1160058.08	3	362	600125.44	1160028.07	6
293	600189.49	1160058.48	3	363	600135.63	1160032.26	3
294	600181.68	1160051.81	3	364	600135.32	1160032.77	6
295	600181.38	1160052.21	3	365	600145.16	1160037.23	3
296	600168.19	1160041.77	3	366	600145.38	1160036.77	3
297	600167.89	1160042.17	3	367	600149.38	1160038.77	3
298	600161.92	1160036.88	3	368	600151.96	1160041.06	3
299	600161.64	1160037.30	3	369	600152.24	1160040.66	3
300	600159.68	1160035.55	3	370	600156.71	1160043.99	3
301	600159.30	1160035.91	3	371	600156.41	1160044.39	3
302	600158.90	1160034.22	6	372	600167.51	1160052.08	3
303	600158.25	1160033.81	6	373	600167.21	1160052.48	3
304	600158.37	1160031.43	3	374	600186.70	1160066.35	3
305	600157.91	1160031.73	3	375	600199.13	1160075.79	3
306	600152.85	1160028.06	3	376	600200.81	1160077.05	3
307	600152.79	1160028.60	3	377	600200.53	1160077.54	6
308	600150.41	1160028.89	6	378	600201.62	1160077.60	3
309	600150.96	1160029.24	6	379	600202.25	1160077.42	3
310	600149.93	1160029.06	3	380	600201.56	1160077.10	3
311	600149.95	1160029.58	3	381	600201.95	1160076.98	3
312	600148.56	1160028.73	3				
313	600148.38	1160029.21	3				
314	600147.01	1160027.91	3				
315	600146.79	1160028.35	3				
316	600141.01	1160025.18	3				

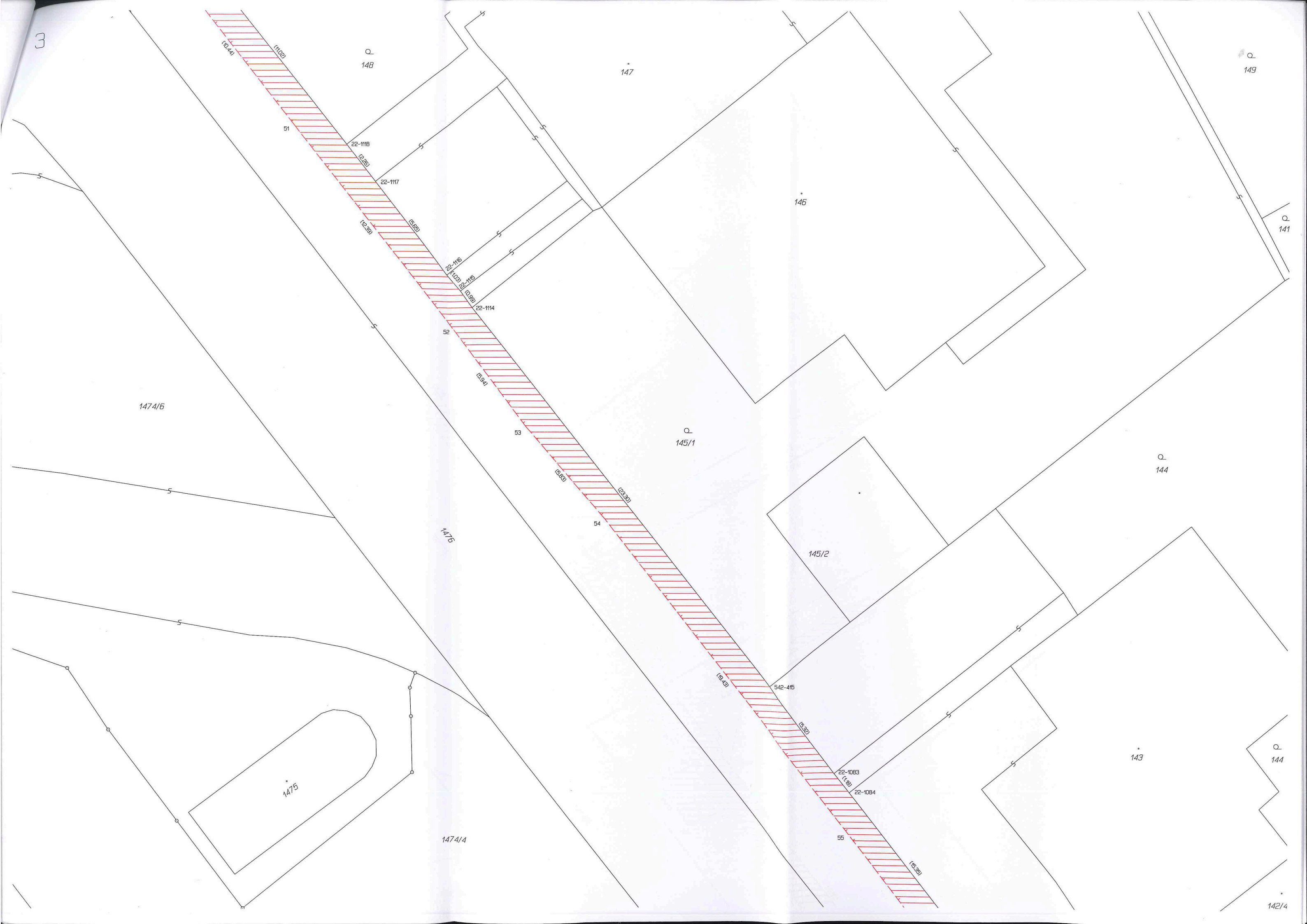
Přehled kladů mapových listů

k.ú. Stránice (610330)

GP 866-610/2017







W

Q
148

147

Q
149

Q
141

145

1474/6

Q
145/1

Q
144

1475

145/2

1475

1474/4

143

Q
144

22-1083

22-1084

55

142/4

(10-44)

(11-22)

51

22-1118

(2-23)

22-1117

(12-39)

(5-55)

22-1116

(11-23) 22-1115

(10-39)

22-1114

52

(5-34)

53

(5-53)

54

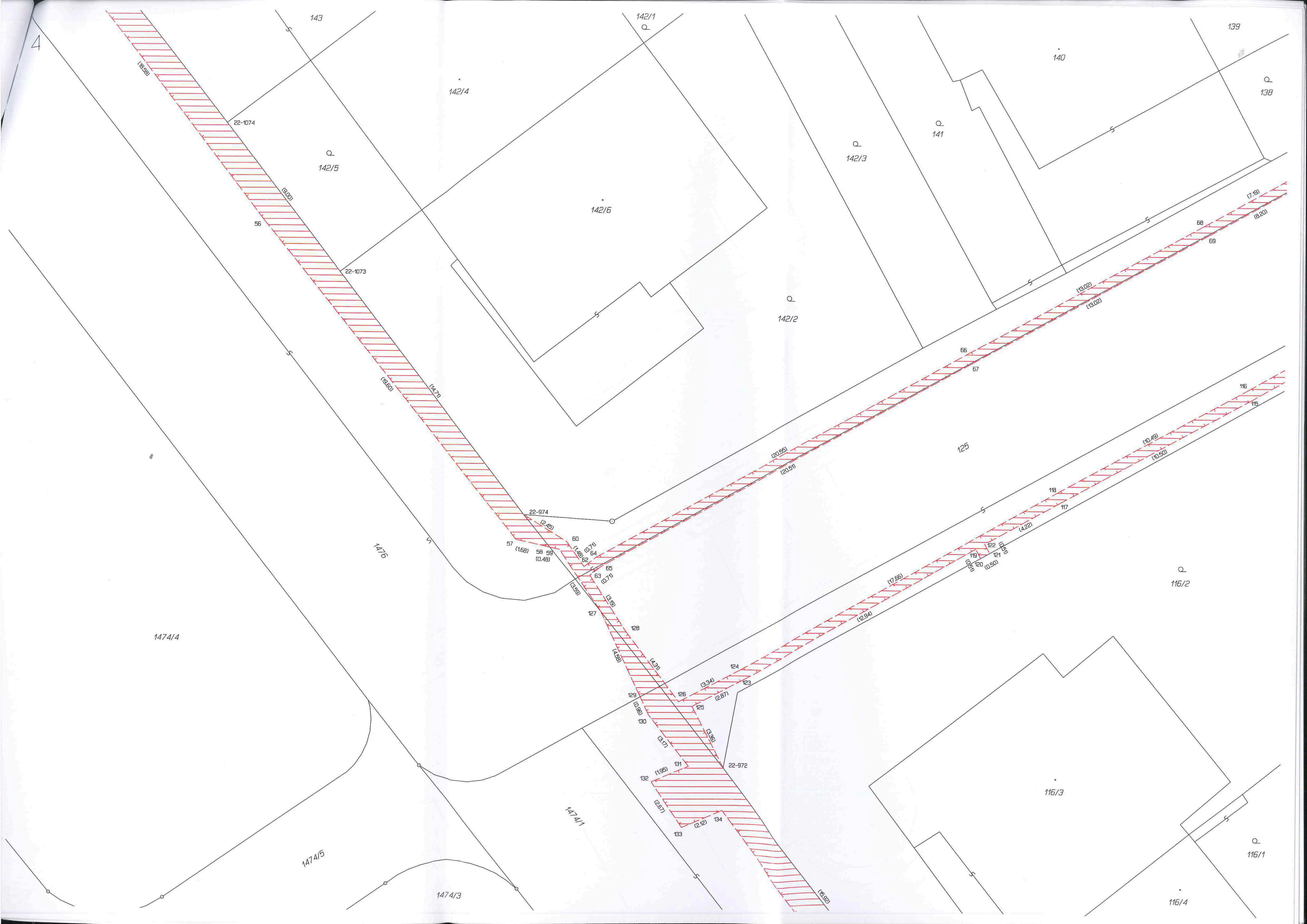
(2-23)

(6-43)

542-415

(5-32)

(15-39)





139

Q 137

Q 138

136

135

Q 134/1

126/2

134/2

Q 126/1

127

125

123

Q 124

120/2

122

Q 121

119

Q 120/1

Q 118

117

(10.86)
(10.34)

(0.50)
72 73
(0.73)
(0.84)
74 75
(1.28)

(12.41)
(6.30)
107
(0.50)

(6.20)
(6.25)
113
114

76
77

(7.88)
(7.91)

(0.50)
79 80
(1.10)
78 81

(7.85)
(8.34)

(0.50)
84 85
(1.30)
83 86

(8.72)
(8.98)

104
103

(12.23)
(12.23)

102
101

(18.00)
(17.50)

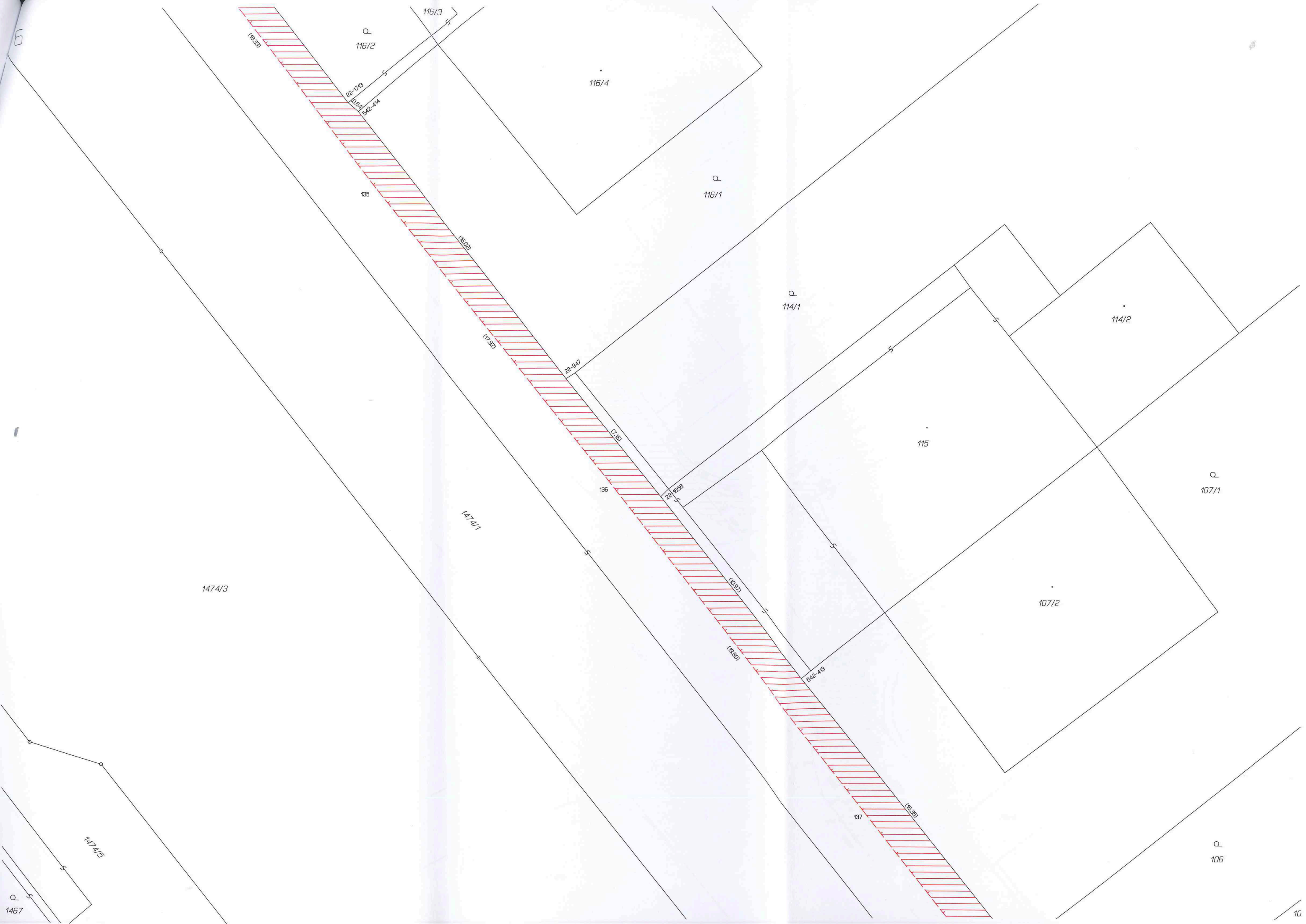
100
99
98
(0.50)

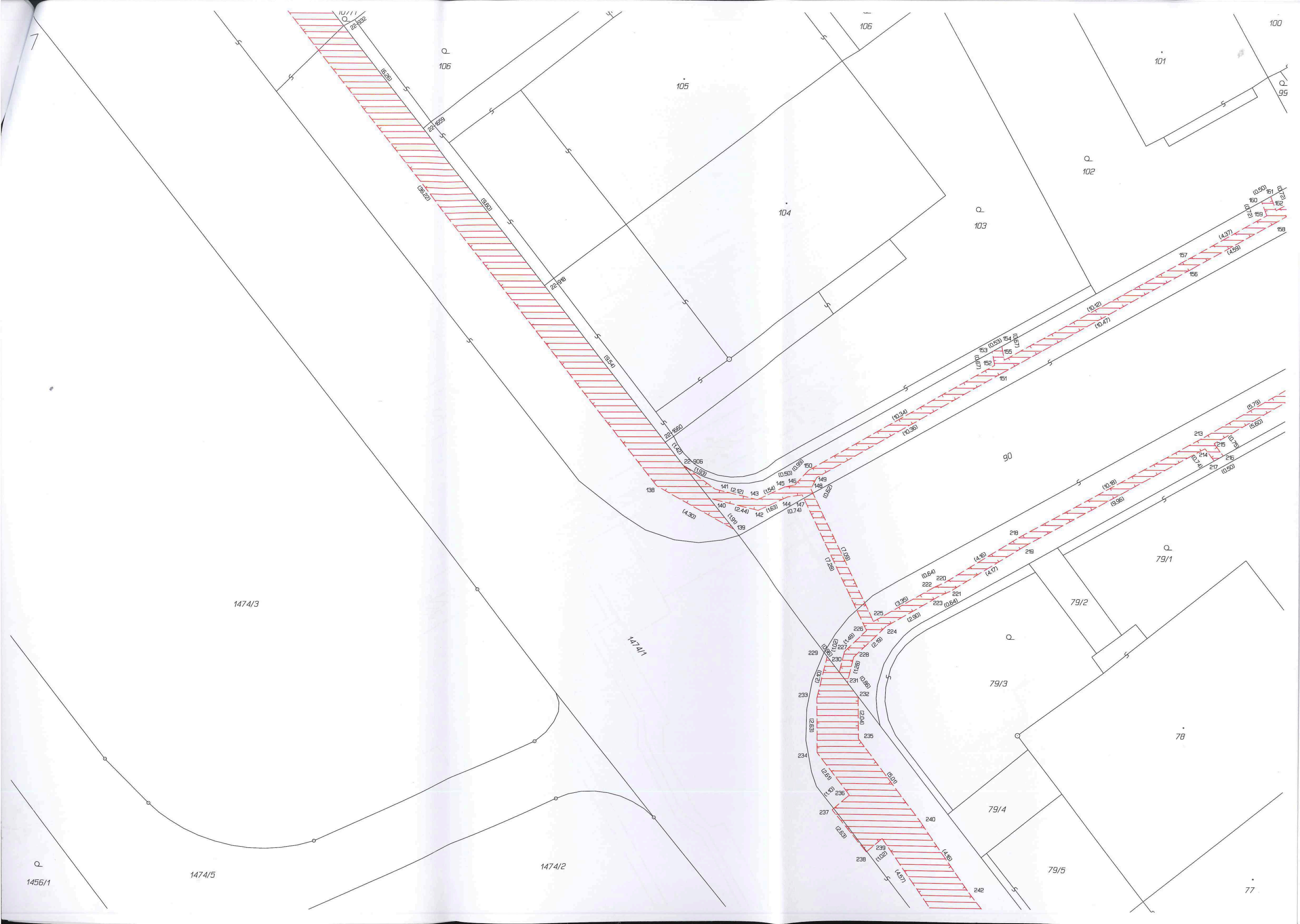
(0.50)
95
(1.20)
94
93
(0.54)

90
91

(13.42)
(13.45)

99
97
98
(0.50)





7

Q
106

105

104

Q
103

Q
102

101

100

Q
99

1474/3

1474/1

1474/2

1474/5

Q
1456/1

90

Q
79/1

79/2

Q
79/3

79/4

79/5

78

77

107/1

22-1932

(5.20)

22-1658

(9.22)

(6.80)

22-1518

(8.50)

22-1680

(1.50)

(0.50)

(0.90)

(0.62)

(0.67)

(0.53)

(0.67)

(10.12)

(10.47)

(4.37)

(4.59)

(4.30)

(1.59)

(2.44)

(1.53)

(2.12)

(1.54)

(1.54)

(10.74)

(0.62)

(1.20)

(1.20)

(3.30)

(2.90)

(0.64)

(0.64)

(4.16)

(4.17)

(10.81)

(9.96)

(10.73)

(5.79)

(5.60)

(0.90)

(1.40)

(2.20)

(0.80)

(1.20)

(0.80)

(2.40)

(1.20)

(1.20)

(2.20)

(2.92)

(2.50)

(4.50)

(1.40)

(2.50)

(1.02)

(4.40)

(4.37)

(1.40)

(2.50)

(4.10)

(1.02)

(4.37)

(0.30)

(0.30)

(0.30)

(0.30)

(0.30)

(0.30)

(0.30)

(0.30)

(0.30)

(0.30)

(0.30)

(0.30)

(0.30)

(0.30)

(0.30)

(0.30)

(0.30)

(0.30)

(0.30)

(0.30)

(0.30)

(0.30)

(0.30)

(0.30)

(0.30)

(0.30)

(0.30)

(0.30)

(0.30)

(0.30)

(0.30)

(0.30)

(0.30)

(0.30)

(0.30)

(0.30)

(0.30)

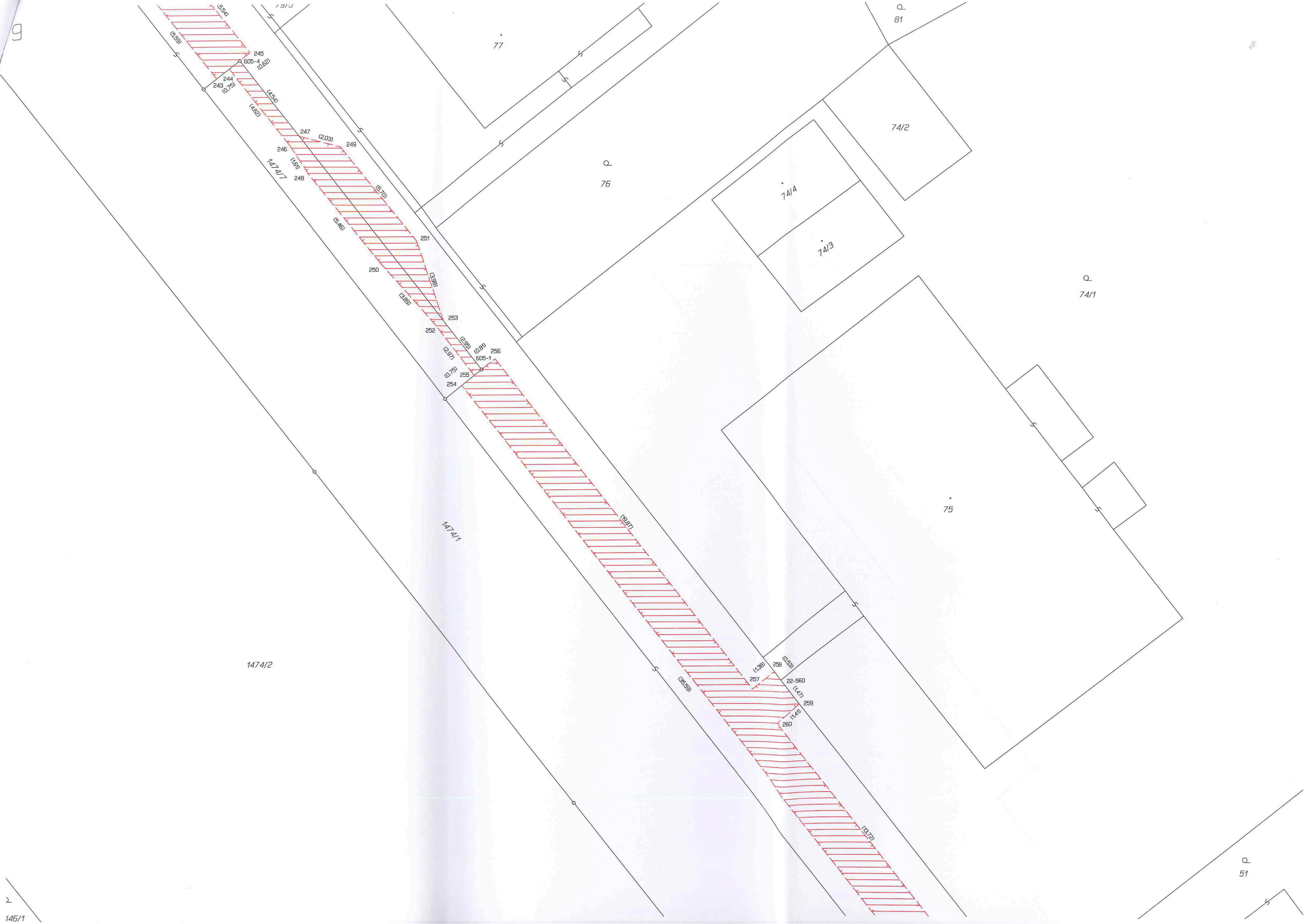
(0.30)

(0.30)

(0.30)

(0.30)





10

74/1

261
262

Q
51

50

1474/2

1474/1

1443

Q
1442

1441



11

50

53

Q
52

293

(10.50)
(11.23)

288
289
290
291

Q
44

43

(8.82)
(8.73)

(0.40)
(1.10)
(0.53)
282
283
284
285
286
287

374

(16.50)
(25.32)

(23.92)
A-599

49

(7.22)
(7.47)

375
376
377
378
379
380
381
382
383
384
385
386
387
388
389
390
391
392-344
(2.00)

45

(1.04)
270
(0.79)
272
(2.55)
273
(0.96)
274
(2.18)
275
(1.33)
269
(3.10)
271

1474/1

Q
48

Q
46

1136/1

1385/2

47



12

62

283

281

Q
63

61

177

Q
280

Q
60

59

316

317

Q
58

57

Q
56/1

304

305

306

(0.50)

308

(1.40)

312

(1.75)

314

(6.58)

315

(6.58)

316

(6.58)

317

(6.58)

318

(6.58)

319

(6.47)

307

(1.94)

309

(1.06)

311

(1.62)

313

(1.80)

315

(6.58)

316

(6.58)

317

(6.58)

318

(6.58)

319

(6.58)

302

303

(2.84)

304

(2.40)

305

(2.35)

306

(2.51)

307

(2.72)

308

(2.72)

309

(7.95)

310

(7.92)

311

(7.92)

312

(7.92)

313

49

296

297

298

299

369

(3.42)

367

(4.48)

366

(4.28)

365

(4.28)

364

(10.74)

363

(10.80)

362

(10.80)

361

(10.80)

360

56/2

55

Q
54

35

294

295

372

373

370

371

368

(5.57)

367

(5.58)

366

(13.48)

365

(18.50)

364

(14.37)

363

(14.37)

362

(14.37)

361

(14.37)

360

43

41

39

37

Q
52

7

