

PŘÍLOHA číslo 12a
Průhled užívaných zařízení (stav od 3.11.2014)
 ke smlouvě č. DP - 000795 00 08, účinné od 1.1.2009
 o využívání zastávkových zařízení



Majitel zařízení:	Dopravní podnik hl. m. Prahy, a.s. (dále jen "DPP")
Dopravce:	ARRIVA PRAHA s.r.o., provozní oblast Praha

ROZPIS CENY ZA KALENDRÁRNÍ MĚSÍC A OBDOBÍ

Vybavení zastávky	Kalendářní období	Počet zastávkových zařízení	Počet měsíců	Jednotková cena / měsíc (CZK)	Jednotková cena / období (CZK)
Zastávkové zařízení s vývěsním místem pro zastávkové JŘ a provozní informace	čtvrtletí	357	3	139 230	417 690
Zastávkové zařízení bez vývěsního místa pro zastávkové JŘ a provozní informace	čtvrtletí	20	3	7 000	21 000
<i>základ DPH 21%</i>					438 690
<i>DPH 21%</i>					92 125
SMLUVNÍ CENA CELKEM					530 815

PŘEHLED UŽÍVANÝCH ZAŘÍZENÍ

Počet označků v majetku DPP		Identifikace označků (CHAPS)			Spolupřevoz s DPP ANO / NE	Užívání označků		Vývěsní místo pro JŘ a provozní informace	Jednotková cena / měsíc (CZK)	Jednotková cena / období (CZK)
Praha	Středočeský kraj	Číslo uzlu	Číslo označků	Název zastávky		v PID	mimo PID			
1		9	1	Baba I	NE	1		1	390	1 170
1		9	2	Baba I	NE	1		1	390	1 170
1		10	1	Baba II	NE	1		1	390	1 170
1		10	2	Baba II	NE	1		1	390	1 170
1		11	1	Nášírovo náměstí	NE	1		0	350	1 050
1		11	2	Nášírovo náměstí	NE	1		1	390	1 170
1		17	1	Lehárova	NE	1		1	390	1 170
1		17	2	Lehárova	NE	1		1	390	1 170
1		18	1	Bazar	ANO	1		1	390	1 170
1		18	2	Bazar	ANO	1		1	390	1 170
1		24	1	Na Beránku	ANO	1		1	390	1 170
1		24	2	Na Beránku	ANO	1		1	390	1 170
1		26	1	Betonárka	ANO	1		1	390	1 170
1		26	2	Betonárka	ANO	1		1	390	1 170
1		30	1	Ratibořická	NE	1		1	390	1 170
1		30	2	Ratibořická	NE	1		0	350	1 050
1		50	1	Budějovická	ANO	1	1	0	350	1 050
1		50	3	Budějovická	ANO		1	1	390	1 170
1		50	4	Budějovická	NE	1		1	390	1 170
1		50	7	Budějovická	ANO	1		1	390	1 170
1		50	9	Budějovická	NE	1		1	390	1 170
1		50	10	Budějovická	NE	1		1	390	1 170
1		50	41	Budějovická	NE	1		1	390	1 170
1		50	42	Budějovická	NE	1		0	350	1 050
1		57	1	Cementárna Radotín	ANO	1		1	390	1 170
1		57	2	Cementárna Radotín	ANO	1		0	350	1 050
1		62	1	Cukrovar Modřany	ANO	1		1	390	1 170
1		62	2	Cukrovar Modřany	ANO	1		1	390	1 170
1		76	3	Modřanská škola	NE	1		1	390	1 170
1		76	4	Modřanská škola	NE	1		1	390	1 170
1		91	1	Dobronická	ANO	1		1	390	1 170
1		91	2	Dobronická	ANO	1		1	390	1 170
1		105	1	Druhanická	NE	1		1	390	1 170
1		105	2	Druhanická	NE	1		1	390	1 170
1		106	1	Opatov	ANO	1		1	390	1 170
1		106	4	Opatov	ANO	1		0	350	1 050
1		106	5	Opatov	NE	1		1	390	1 170
1		106	41	Opatov	ANO	1		0	350	1 050
1		106	42	Opatov	ANO	1		0	350	1 050
1		107	1	Škola Dubeč	ANO	1		1	390	1 170
1		107	2	Škola Dubeč	ANO	1		1	390	1 170
1		108	1	Dubeček	ANO	1		1	390	1 170
1		108	2	Dubeček	ANO	1		1	390	1 170
1		151	1	Horčičkova	ANO	1		1	390	1 170
1		151	2	Horčičkova	ANO	1		1	390	1 170
1		154	1	Boloňská	ANO	1		1	390	1 170
1		154	2	Boloňská	ANO	1		1	390	1 170
1		154	3	Boloňská	ANO	1		1	390	1 170
1		154	4	Boloňská	ANO	1		1	390	1 170
1		155	1	Na Kovárně	NE	1		1	390	1 170
1		155	2	Na Kovárně	NE	1		1	390	1 170
1		164	3	Hrnčiče	NE	1		1	390	1 170
1		164	4	Hrnčiče	NE	1		1	390	1 170
1		165	1	Hrnčičský hřbitov	NE	1		1	390	1 170
1		165	2	Hrnčičský hřbitov	NE	1		1	390	1 170
1		165	3	Hrnčičský hřbitov	NE	1		1	390	1 170
1		165	5	Hrnčičský hřbitov	NE	1		1	390	1 170

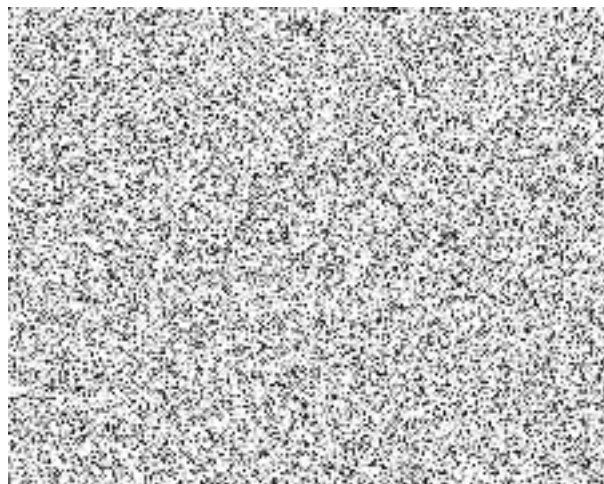
1		170	1	Hulická	ANO	1		1	390	1 170
1		170	2	Hulická	ANO	1		1	390	1 170
1		185	1	Točná	NE	1		1	390	1 170
1		185	2	Točná	NE	1		1	390	1 170
1		185	41	Točná	NE	1		0	350	1 050
1		186	1	Cholupický vrch	NE	1		1	390	1 170
1		186	2	Cholupický vrch	NE	1		1	390	1 170
1		188	1	Chvaly	ANO	1		1	390	1 170
1		188	2	Chvaly	ANO	1		1	390	1 170
1		194	1	Jalodvorská	ANO	1		1	390	1 170
1		194	2	Jalodvorská	ANO	1		1	390	1 170
1		200	1	Jeřická	NE	1		1	390	1 170
1		200	2	Jeřická	NE	1		1	390	1 170
1		204	1	Draždecká	NE	1		1	390	1 170
1		207	1	Jiráskova čtvrť	ANO	1		1	390	1 170
1		207	2	Jiráskova čtvrť	ANO	1		1	390	1 170
1		210	1	Jižní Město	ANO	1		0	350	1 050
1		210	2	Jižní Město	ANO	1		1	390	1 170
1		211	1	Nad Závistí	NE	1		1	390	1 170
1		215	1	K Dubečku	ANO	1		1	390	1 170
1		215	2	K Dubečku	ANO	1		1	390	1 170
1		224	1	K Vystrkovu	NE	1		1	390	1 170
1		224	2	K Vystrkovu	NE	1		1	390	1 170
1		228	1	Kačerov	ANO	1		1	390	1 170
1		246	1	Ke Schodům	NE	1		1	390	1 170
1		253	1	Khodlova	NE	1		1	390	1 170
1		265	1	Brumlovka	ANO		1	1	390	1 170
1		265	2	Brumlovka	ANO	1	1	1	390	1 170
1		274	2	Koloděje	ANO	1		1	390	1 170
1		280	1	Komořany	ANO	1		1	390	1 170
1		280	3	Komořany	ANO	1		1	390	1 170
1		280	4	Komořany	ANO	1		0	350	1 050
1		286	2	Háje	ANO	1		0	350	1 050
1		286	3	Háje	ANO	1		1	390	1 170
1		286	4	Háje	NE	1		1	390	1 170
1		286	5	Háje	ANO	1		1	390	1 170
1		296	2	Krčská	ANO	1		1	390	1 170
1		309	1	Kunratice	ANO	1		1	390	1 170
1		309	2	Kunratice	ANO	1		1	390	1 170
1		311	3	Kvasínská	NE	1		1	390	1 170
1		311	4	Kvasínská	NE	1		1	390	1 170
1		313	1	Kyje	ANO	1		1	390	1 170
1		313	2	Kyje	ANO	1		1	390	1 170
1		325	1	Rychnovská	ANO		1	1	390	1 170
1		325	2	Rychnovská	ANO		1	1	390	1 170
1		335	1	Libuš	ANO	1		1	390	1 170
1		335	2	Libuš	ANO	1		1	390	1 170
1		336	1	Nové náměstí	ANO	1		1	390	1 170
1		336	2	Nové náměstí	ANO	1		1	390	1 170
1		338	1	Jakobiho	ANO	1		1	390	1 170
1		338	2	Jakobiho	ANO	1		1	390	1 170
1		369	1	Sídlíště Pisnice	ANO	1		1	390	1 170
1		369	2	Sídlíště Pisnice	ANO	1		1	390	1 170
1		379	1	Mikulova	NE	1		1	390	1 170
1		379	2	Mikulova	NE	1		1	390	1 170
1		386	1	Modrá škola	ANO	1		1	390	1 170
1		386	2	Modrá škola	ANO	1		1	390	1 170
1		388	3	Nádraží Modřany	ANO	1		1	390	1 170
1		388	4	Nádraží Modřany	ANO	1		1	390	1 170
1		392	1	Most Závodu míru	NE	1		1	390	1 170
1		392	2	Most Závodu míru	NE	1		1	390	1 170
1		402	1	Na Blanici	ANO	1		1	390	1 170
1		402	2	Na Blanici	ANO	1		1	390	1 170
1		407	1	Libošovická	ANO	1		1	390	1 170
1		407	2	Libošovická	ANO	1		1	390	1 170
1		415	1	Pod Dálnicí	ANO	1		1	390	1 170
1		423	1	Betáň	NE	1		1	390	1 170
1		423	2	Betáň	NE	1		1	390	1 170
1		435	3	Na Vrchách	ANO	1		1	390	1 170
1		435	4	Na Vrchách	ANO	1		1	390	1 170
1		448	1	Nádraží Běchovice	ANO	1		1	390	1 170
1		448	2	Nádraží Běchovice	ANO	1		1	390	1 170
1		452	1	Nádraží Horní Počernice	ANO	1		1	390	1 170
1		452	2	Nádraží Horní Počernice	ANO	1		1	390	1 170
1		454	1	Nádraží Klánovice	NE	1		0	350	1 050
1		454	2	Nádraží Klánovice	NE	1		1	390	1 170
1		454	3	Nádraží Klánovice-sever	ANO	1		1	390	1 170
1		456	2	Nádraží Radotín	ANO	1		1	390	1 170
1		456	3	Nádraží Radotín	ANO	1		1	390	1 170
1		456	6	Nádraží Radotín	NE	1		0	350	1 050
1		456	41	Nádraží Radotín	NE	1		0	350	1 050
1		465	1	Nádraží Zbraslav	NE	1		1	390	1 170
1		465	2	Nádraží Zbraslav	NE	1		1	390	1 170
1		488	1	Nemocnice Krč	ANO	1		1	390	1 170
1		488	6	Nemocnice Krč	ANO	1	1	1	390	1 170
1		488	7	Nemocnice Krč	NE	1	1	1	390	1 170

1		491	1	Newtonova	NE	1		1	390	1 170
1		491	2	Newtonova	NE	1		1	390	1 170
1		509	1	Observatoř Libuš	ANO	1		1	390	1 170
1		509	2	Observatoř Libuš	ANO	1		1	390	1 170
1		535	1	Pávovské náměstí	ANO	1		1	390	1 170
1		535	2	Pávovské náměstí	ANO	1		1	390	1 170
1		538	1	Perlit	ANO	1		1	390	1 170
1		538	2	Perlit	ANO	1		1	390	1 170
1		542	1	Picassova	ANO	1		1	390	1 170
1		542	2	Picassova	ANO	1		1	390	1 170
1		546	1	Ke Březině	ANO	1		1	390	1 170
1		546	2	Ke Březině	ANO	1		1	390	1 170
1		585	1	Polygrafická	ANO	1		1	390	1 170
1		585	2	Polygrafická	ANO	1		1	390	1 170
1		604	1	Hněvkovského	NE	1		1	390	1 170
1		604	2	Hněvkovského	NE	1		1	390	1 170
1		611	1	Kunratická škola	ANO	1		1	390	1 170
1		611	2	Kunratická škola	ANO	1		1	390	1 170
1		621	1	Rohožnická	ANO	1		1	390	1 170
1		621	2	Rohožnická	ANO	1		1	390	1 170
1		632	2	Ryšánka	ANO	1		1	390	1 170
1		656	1	Sídlíště Krč	ANO	1		1	390	1 170
1		656	2	Sídlíště Krč	ANO	1		1	390	1 170
1		659	1	Sídlíště Libuš	ANO	1		1	390	1 170
1		659	2	Sídlíště Libuš	ANO	1		1	390	1 170
1		672	1	Sídlíště Zbraslav	ANO	1		0	350	1 050
1		672	2	Sídlíště Zbraslav	ANO	1		1	390	1 170
1		684	1	Smiřická	ANO	1		1	390	1 170
1		684	2	Smiřická	ANO	1		1	390	1 170
1		686	1	Smržovská	ANO	1		1	390	1 170
1		686	2	Smržovská	ANO	1		1	390	1 170
1		707	1	Tiskařská	ANO	1		1	390	1 170
1		707	2	Tiskařská	ANO	1		1	390	1 170
1		719	1	Sudějovická	ANO	1		1	390	1 170
1		719	2	Sudějovická	ANO	1		1	390	1 170
1		727	1	Darwinova	NE	1		1	390	1 170
1		727	2	Darwinova	NE	1		1	390	1 170
1		729	1	Šeberák	ANO	1		1	390	1 170
1		729	3	Šeberák	ANO	1		1	390	1 170
1		730	1	Šeberov	NE	1		1	390	1 170
1		730	2	Šeberov	NE	1		1	390	1 170
1		731	1	V Ladech	NE	1		1	390	1 170
1		731	2	V Ladech	NE	1		1	390	1 170
1		732	1	Bolevecká	ANO	1		1	390	1 170
1		732	2	Bolevecká	ANO	1		1	390	1 170
1		749	1	Tempo	ANO	1		1	390	1 170
1		749	2	Tempo	ANO	1		1	390	1 170
1		750	1	Teplárna Malešice	ANO	1		1	390	1 170
1		750	2	Teplárna Malešice	ANO	1		1	390	1 170
1		770	1	Nové Petrovice	ANO	1		1	390	1 170
1		770	2	Nové Petrovice	ANO	1		1	390	1 170
1		772	1	Tyršova čtvrt'	NE	1		1	390	1 170
1		772	2	Tyršova čtvrt'	NE	1		1	390	1 170
1		783	1	U Libušské sokolovny	ANO	1		1	390	1 170
1		783	2	U Libušské sokolovny	ANO	1		1	390	1 170
1		799	1	U Tří svatých	ANO	1		1	390	1 170
1		799	2	U Tří svatých	ANO	1		1	390	1 170
1		799	3	U Tří svatých	NE	1		1	390	1 170
1		799	4	U Tří svatých	NE	1		1	390	1 170
1		802	2	U Včely	ANO	1		1	390	1 170
1		804	1	U Zvoničky	ANO	1		1	390	1 170
1		804	2	U Zvoničky	ANO	1		1	390	1 170
1		808	2	Uhřiněves	ANO	1		1	390	1 170
1		808	5	Uhřiněves	NE	1		1	390	1 170
1		811	1	Újezd nad Lesy	ANO	1		1	390	1 170
1		811	3	Újezd nad Lesy	NE	1		1	390	1 170
1		811	4	Újezd nad Lesy	NE	1		1	390	1 170
1		814	1	Elišky Přemyslovny	ANO	1		1	390	1 170
1		819	1	Ústav mateřství	ANO	1		1	390	1 170
1		819	2	Ústav mateřství	ANO	1		1	390	1 170
1		826	1	Březiněves	ANO		1	1	390	1 170
1		826	2	Březiněves	ANO		1	1	390	1 170
1		842	1	Poliklinika Petrovice	ANO	1		1	390	1 170
1		842	2	Poliklinika Petrovice	ANO	1		1	390	1 170
1		845	1	Vysokovská	NE	1		1	390	1 170
1		859	1	Vojická	ANO	1		1	390	1 170
1		859	2	Vojická	ANO	1		1	390	1 170
1		862	1	Divadlo Horní Počernice	NE	1		1	390	1 170
1		862	2	Divadlo Horní Počernice	NE	1		1	390	1 170
1		871	1	Lípovická	ANO	1		1	390	1 170
1		871	2	Lípovická	ANO	1		1	390	1 170
1		882	1	Na Šabatce	NE	1		1	390	1 170
1		882	2	Na Šabatce	NE	1		1	390	1 170
1		884	2	Za Horou	ANO	1		1	390	1 170
1		884	3	Za Horou	ANO	1		1	390	1 170
1		893	3	Zálesí	ANO	1		1	390	1 170

1		893	4 Zálesí	ANO	1	1	390	1 170
1		894	3 U Studánky	NE	1	1	390	1 170
1		894	4 U Studánky	NE	1	1	390	1 170
1		896	1 Závist	NE	1	1	390	1 170
1		896	2 Závist	NE	1	1	390	1 170
1		897	1 Černý Most	ANO	1	0	350	1 050
1		897	2 Černý Most	ANO	1	1	390	1 170
1		897	3 Černý Most	ANO	1	1	390	1 170
1		897	4 Černý Most	ANO	1	1	390	1 170
1		897	5 Černý Most	ANO	1	1	390	1 170
1		897	7 Černý Most	ANO	1	1	390	1 170
1		897	11 Černý Most	ANO	1	1	390	1 170
1		899	3 Avia Letňany	ANO		1	390	1 170
1		899	4 Avia Letňany	ANO		1	390	1 170
1		902	1 Zbraslavské náměstí	NE	1	1	390	1 170
1		902	2 Zbraslavské náměstí	NE	1	1	390	1 170
1		903	1 Zbyslavská	ANO	1	1	390	1 170
1		903	2 Zbyslavská	ANO	1	1	390	1 170
1		908	1 IKEM	ANO	1	1	390	1 170
1		908	2 IKEM	ANO	1	1	390	1 170
1		909	1 Zelené domky	ANO	1	1	390	1 170
1		909	2 Zelené domky	ANO	1	1	390	1 170
1		927	2 Družná	ANO	1	1	390	1 170
1		928	1 Tylova čtvrť	ANO	1	1	390	1 170
1		928	2 Tylova čtvrť	ANO	1	1	390	1 170
1		929	3 Poliklinika Modřany	NE	1	1	390	1 170
1		929	4 Poliklinika Modřany	ANO	1	1	390	1 170
1		929	5 Poliklinika Modřany	ANO	1	1	390	1 170
1		929	6 Poliklinika Modřany	ANO	1	1	390	1 170
1		939	1 Na Havránce	ANO	1	1	390	1 170
1		939	2 Na Havránce	ANO	1	1	390	1 170
1		945	4 Levského	ANO	1	1	390	1 170
1		946	3 Sídliště Modřany	ANO	1	1	390	1 170
1		946	4 Sídliště Modřany	ANO	1	1	390	1 170
1		947	3 Modřanská rokle	ANO	1	1	390	1 170
1		947	4 Modřanská rokle	ANO	1	1	390	1 170
1		948	3 U Libušského potoka	ANO	1	1	390	1 170
1		948	4 U Libušského potoka	ANO	1	1	390	1 170
1		963	1 Wattova	ANO	1	1	390	1 170
1		967	1 Sídliště Petrovice	ANO	1	1	390	1 170
1		967	2 Sídliště Petrovice	ANO	1	1	390	1 170
1		973	1 Na Vartě	ANO	1	1	390	1 170
1		973	2 Na Vartě	ANO	1	1	390	1 170
1		978	2 Veronské náměstí	ANO	1	1	390	1 170
1		995	1 Na Cikorce	NE	1	1	390	1 170
1		1009	1 Jirčanská	ANO	1	1	390	1 170
1		1009	2 Jirčanská	ANO	1	1	390	1 170
1		1010	1 Hornocholupická	NE	1	1	390	1 170
1		1010	2 Hornocholupická	NE	1	1	390	1 170
1		1012	1 Morseova	NE	1	1	390	1 170
1		1012	2 Morseova	NE	1	1	390	1 170
1		1016	1 Sídliště Rohožník	ANO	1	0	350	1 050
1		1016	2 Sídliště Rohožník	ANO	1	1	390	1 170
1		1022	1 Česobrodská	ANO	1	1	390	1 170
1		1031	1 Lukavecká	ANO	1	1	390	1 170
1		1031	2 Lukavecká	ANO	1	1	390	1 170
1		1038	1 Pod Vší	NE	1	1	390	1 170
1		1038	2 Pod Vší	NE	1	1	390	1 170
1		1057	1 Kapitána Stránského	ANO	1	1	390	1 170
1		1057	2 Kapitána Stránského	ANO	1	1	390	1 170
1		1059	1 Lázeňka	ANO	1	1	390	1 170
1		1059	2 Lázeňka	ANO	1	1	390	1 170
1		1061	1 Doležalova	ANO	1	1	390	1 170
1		1061	2 Doležalova	ANO	1	1	390	1 170
1		1069	3 Nádraží Horní Měcholupy	NE	1	1	390	1 170
1		1069	4 Nádraží Horní Měcholupy	NE	1	1	390	1 170
1		1070	1 Generála Janouška	ANO	1	1	390	1 170
1		1070	2 Generála Janouška	ANO	1	1	390	1 170
1		1071	2 Depo Hostivař	ANO	1	0	350	1 050
1		1071	3 Depo Hostivař	ANO	1	1	390	1 170
1		1115	1 Za Pavilonem	ANO	1	1	390	1 170
1		1129	1 Breitcetlova	ANO	1	1	390	1 170
1		1129	2 Breitcetlova	ANO	1	1	390	1 170
1		1149	1 Bártlova	NE	1	1	390	1 170
1		1149	2 Bártlova	NE	1	1	390	1 170
1		1150	1 Čertousy	NE	1	0	350	1 050
1		1150	2 Čertousy	NE	1	1	390	1 170
1		1150	3 Čertousy	NE	1	1	390	1 170
1		1157	1 Písková	ANO	1	1	390	1 170
1		1157	2 Písková	ANO	1	1	390	1 170
1		1158	1 Obchodní náměstí	ANO	1	1	390	1 170
1		1158	2 Obchodní náměstí	ANO	1	1	390	1 170
1		1197	1 Vajgarská	ANO	1	1	390	1 170
1		1197	2 Vajgarská	ANO	1	1	390	1 170
1		1235	1 Obchodní centrum Černý Most	ANO	1	1	390	1 170
1		1235	2 Obchodní centrum Černý Most	ANO	1	1	390	1 170
1		1253	2 Sibřina	ANO	1	1	390	1 170

Plnění smlouvy v DPP zajišťují útvary:

Název útvaru	Odpovědný pracovník, kontakt	Působnosti
250110 - odd. Správa TT a speciálních staveb DCT		technická údržba rámových konstrukcí označnicků zastávek, jejich montáže, demontáže, opravy a čištění
100720 - odd. Informační zabezpečení zastávek		sestavování informačních prvků, zpracovávání podkladů pro změny na označnicích a podkladů pro dopravcem objednané změny příslušenství a informačního systému, vedení evidence
100730 - odd. Provozní zabezpečení zastávek		instalace, drobná údržba, demontáže a čištění vývěsního příslušenství pro informační systém, pro provozní informace a pro zastávkové jízdní řády, umístování a odstraňování label informačního systému, umístování a odsraňování přenosných označnicků zastávek



V Praze dne 4.11.2014

