

PŘÍLOHA číslo 18a
Přehled užívaných zařízení (stav od 15.10.2016)
 ke smlouvě č. DP - 000795 00 08, účinné od 1.1.2009
 o využívání zastávkových zařízení

Majitel zařízení:	Dopravní podnik hl. m. Prahy, a.s. (dále jen "DPP")
Dopravce:	ARRIVA PRAHA s.r.o., provozní oblast Praha

ROZPIS CENY ZA KALENDRÁRNÍ MĚSÍC A OBDOBÍ

Vybavení zastávky	Kalendářní období	Počet zastávkových zařízení	Počet měsíců	Jednotková cena / měsíc (CZK)	Jednotková cena / období (CZK)
Zastávkové zařízení s vývěsním místem pro zastávkové JŘ a provozní informace	čtvrtletí	358	3	139 620	418 860
Zastávkové zařízení bez vývěsního místa pro zastávkové JŘ a provozní informace	čtvrtletí	19	3	6 650	19 950
základ DPH 21%					438 810
DPH 21%					92 150
SMLUVNÍ CENA CELKEM					530 960

PŘEHLED UŽÍVANÝCH ZAŘÍZENÍ

Počet označků v majetku DPP		Identifikace označků (CHAPS)			Spoluprovoz s DPP ANO / NE	Užívání označků		Vývěsní místo pro JŘ a provozní informace	Jednotková cena / měsíc (CZK)	Jednotková cena / období (CZK)
Praha	Středočeský kraj	Číslo uzlu	Číslo označků	Název zastávky		v PID	mimo PID			
1		9	1	Baba I	NE	1		1	390	1 170
1		9	2	Baba I	NE	1		1	390	1 170
1		10	1	Baba II	NE	1		1	390	1 170
1		10	2	Baba II	NE	1		1	390	1 170
1		18	1	Bazar	NE	1		1	390	1 170
1		18	2	Bazar	NE	1		1	390	1 170
1		24	1	Na Beránku	ANO	1		1	390	1 170
1		24	2	Na Beránku	ANO	1		1	390	1 170
1		26	1	Betonárka	ANO	1		1	390	1 170
1		26	2	Betonárka	ANO	1		1	390	1 170
1		30	1	Ratibořická	NE	1		1	390	1 170
1		30	2	Ratibořická	NE	1		0	350	1 050
1		30	41	Ratibořická	NE	1		0	350	1 050
1		50	1	Budějovická	ANO	1	1	0	350	1 050
1		50	3	Budějovická	ANO		1	1	390	1 170
1		50	4	Budějovická	NE	1		1	390	1 170
1		50	7	Budějovická	ANO	1		1	390	1 170
1		50	9	Budějovická	NE	1		1	390	1 170
1		50	41	Budějovická	NE	1		1	390	1 170
1		54	6	Bulovka	NE	1		1	390	1 170
1		57	1	Cementárna Radotín	ANO	1		1	390	1 170
1		57	2	Cementárna Radotín	ANO	1		0	350	1 050
1		62	1	Cukrovar Modřany	ANO	1		1	390	1 170
1		62	2	Cukrovar Modřany	ANO	1		1	390	1 170
1		78	5	Ládví	NE	1		1	390	1 170
1		78	6	Ládví	ANO	1		1	390	1 170
1		78	41	Ládví	ANO	1		0	350	1 050
1		91	1	Dobronická	ANO	1		1	390	1 170
1		91	2	Dobronická	ANO	1		1	390	1 170
1		105	1	Druhanická	NE	1		1	390	1 170
1		105	2	Druhanická	NE	1		1	390	1 170
1		106	1	Opatov	ANO	1		1	390	1 170
1		106	4	Opatov	ANO	1		0	350	1 050
1		106	6	Opatov	ANO	1		1	390	1 170
1		106	41	Opatov	ANO	1		0	350	1 050
1		106	42	Opatov	ANO	1		0	350	1 050
1		107	1	Škola Dubeč	ANO	1		1	390	1 170
1		107	2	Škola Dubeč	ANO	1		1	390	1 170
1		108	1	Dubeček	ANO	1		1	390	1 170
1		108	2	Dubeček	ANO	1		1	390	1 170
1		151	1	Horčičkova	ANO	1		1	390	1 170
1		151	2	Horčičkova	ANO	1		1	390	1 170
1		154	1	Boloňská	ANO	1		1	390	1 170
1		154	2	Boloňská	ANO	1		1	390	1 170
1		154	3	Boloňská	ANO	1		1	390	1 170
1		154	4	Boloňská	ANO	1		1	390	1 170
1		155	1	Na Kovárně	NE	1		1	390	1 170
1		155	2	Na Kovárně	NE	1		1	390	1 170
1		164	3	Hrnčiče	NE	1		1	390	1 170
1		164	4	Hrnčiče	NE	1		1	390	1 170

1		165	1	Hrnčířský hřbitov	NE	1	1	390	1 170
1		165	2	Hrnčířský hřbitov	NE	1	1	390	1 170
1		165	3	Hrnčířský hřbitov	NE	1	1	390	1 170
1		165	5	Hrnčířský hřbitov	NE	1	1	390	1 170
1		170	1	Hulická	ANO	1	1	390	1 170
1		170	2	Hulická	ANO	1	1	390	1 170
1		185	1	Točná	ANO	1	1	390	1 170
1		185	2	Točná	ANO	1	1	390	1 170
1		185	41	Točná	ANO	1	0	350	1 050
1		186	1	Cholupický vrch	NE	1	1	390	1 170
1		186	2	Cholupický vrch	NE	1	1	390	1 170
1		188	1	Chvaly	ANO	1	1	390	1 170
1		188	2	Chvaly	ANO	1	1	390	1 170
1		194	1	Jalodvorská	ANO	1	1	390	1 170
1		194	2	Jalodvorská	ANO	1	1	390	1 170
1		200	1	Jeřická	NE	1	1	390	1 170
1		200	2	Jeřická	NE	1	1	390	1 170
1		204	1	Draždecká	NE	1	1	390	1 170
1		207	1	Jiráskova čtvrť	ANO	1	1	390	1 170
1		207	2	Jiráskova čtvrť	ANO	1	1	390	1 170
1		211	1	Nad Závistí	NE	1	1	390	1 170
1		215	1	K Dubečku	ANO	1	1	390	1 170
1		215	2	K Dubečku	ANO	1	1	390	1 170
1		224	1	K Vystrkovu	NE	1	1	390	1 170
1		224	2	K Vystrkovu	NE	1	1	390	1 170
1		228	1	Kačerov	ANO	1	1	390	1 170
1		253	1	Khodlova	NE	1	1	390	1 170
1		265	1	Brumlovka	ANO		1	390	1 170
1		265	2	Brumlovka	ANO	1	1	390	1 170
1		274	2	Koloděje	ANO	1	1	390	1 170
1		280	1	Komořany	ANO	1	1	390	1 170
1		280	3	Komořany	ANO	1	1	390	1 170
1		286	2	Háje	ANO	1	0	350	1 050
1		286	3	Háje	ANO	1	1	390	1 170
1		286	4	Háje	NE	1	1	390	1 170
1		286	5	Háje	ANO	1	1	390	1 170
1		287	5	Đáblice	ANO	1	1	390	1 170
1		287	6	Đáblice	ANO	1	1	390	1 170
1		309	1	Kunratice	ANO	1	1	390	1 170
1		309	2	Kunratice	ANO	1	1	390	1 170
1		311	3	Kvasinská	NE	1	1	390	1 170
1		311	4	Kvasinská	NE	1	1	390	1 170
1		313	1	Kyje	ANO	1	1	390	1 170
1		313	2	Kyje	ANO	1	1	390	1 170
1		335	1	Libuš	ANO	1	1	390	1 170
1		335	2	Libuš	ANO	1	1	390	1 170
1		336	1	Nové náměstí	ANO	1	1	390	1 170
1		336	2	Nové náměstí	ANO	1	1	390	1 170
1		338	1	Jakobího	ANO	1	1	390	1 170
1		338	2	Jakobího	ANO	1	1	390	1 170
1		344	1	Litochlebské náměstí	ANO	1	1	390	1 170
1		344	2	Litochlebské náměstí	ANO	1	1	390	1 170
1		369	1	Sídlíště Písnice	ANO	1	1	390	1 170
1		369	2	Sídlíště Písnice	ANO	1	1	390	1 170
1		379	1	Mikulova	NE	1	1	390	1 170
1		379	2	Mikulova	NE	1	1	390	1 170
1		386	1	Modrá škola	ANO	1	1	390	1 170
1		386	2	Modrá škola	ANO	1	1	390	1 170
1		388	3	Nádraží Modřany	ANO	1	1	390	1 170
1		388	4	Nádraží Modřany	ANO	1	1	390	1 170
1		392	1	Most Závodu míru	NE	1	1	390	1 170
1		392	2	Most Závodu míru	NE	1	1	390	1 170
1		402	1	Na Blanici	ANO	1	1	390	1 170
1		402	2	Na Blanici	ANO	1	1	390	1 170
1		407	1	Libošovická	ANO	1	1	390	1 170
1		407	2	Libošovická	ANO	1	1	390	1 170
1		415	1	Pod Dálnicí	ANO	1	1	390	1 170
1		423	1	Betán	NE	1	1	390	1 170
1		423	2	Betán	NE	1	1	390	1 170
1		424	1	Chodovská tvrz	ANO	1	1	390	1 170
1		424	2	Chodovská tvrz	ANO	1	1	390	1 170
1		435	3	Na Vrchách	ANO	1	1	390	1 170
1		435	4	Na Vrchách	ANO	1	1	390	1 170
1		448	1	Nádraží Běchovice	ANO	1	1	390	1 170
1		448	2	Nádraží Běchovice	ANO	1	1	390	1 170
1		452	1	Nádraží Horní Počernice	ANO	1	1	390	1 170
1		452	2	Nádraží Horní Počernice	ANO	1	1	390	1 170

1		454	1	Nádraží Klánovice	NE	1		0	350	1 050
1		454	2	Nádraží Klánovice	NE	1		1	390	1 170
1		454	3	Nádraží Klánovice-sever	NE	1		1	390	1 170
1		456	2	Nádraží Radotín	ANO	1		1	390	1 170
1		456	3	Nádraží Radotín	ANO	1		1	390	1 170
1		456	6	Nádraží Radotín	NE	1		0	350	1 050
1		456	41	Nádraží Radotín	NE	1		0	350	1 050
1		465	1	Nádraží Zbraslav	NE	1		1	390	1 170
1		465	2	Nádraží Zbraslav	NE	1		1	390	1 170
1		488	1	Nemocnice Krč	ANO	1		1	390	1 170
1		488	6	Nemocnice Krč	ANO	1	1	1	390	1 170
1		488	7	Nemocnice Krč	NE	1	1	1	390	1 170
1		491	1	Newtonova	NE	1		1	390	1 170
1		491	2	Newtonova	NE	1		1	390	1 170
1		509	1	Observatoř Libuš	ANO	1		1	390	1 170
1		509	2	Observatoř Libuš	ANO	1		1	390	1 170
1		535	1	Pávovské náměstí	ANO	1		1	390	1 170
1		535	2	Pávovské náměstí	ANO	1		1	390	1 170
1		538	1	Perlit	ANO	1		1	390	1 170
1		538	2	Perlit	ANO	1		1	390	1 170
1		542	1	Picassova	ANO	1		1	390	1 170
1		542	2	Picassova	ANO	1		1	390	1 170
1		546	1	Ke Březině	ANO	1		1	390	1 170
1		546	2	Ke Březině	ANO	1		1	390	1 170
1		585	1	Polygrafická	ANO	1		1	390	1 170
1		585	2	Polygrafická	ANO	1		1	390	1 170
1		604	1	Hněvkovského	NE	1		1	390	1 170
1		604	2	Hněvkovského	NE	1		1	390	1 170
1		611	1	Kunratická škola	ANO	1		1	390	1 170
1		611	2	Kunratická škola	ANO	1		1	390	1 170
1		621	1	Rohožnická	ANO	1		1	390	1 170
1		621	2	Rohožnická	ANO	1		1	390	1 170
1		651	5	Sídlíště Dáblice	ANO	1		1	390	1 170
1		651	6	Sídlíště Dáblice	ANO	1		1	390	1 170
1		656	1	Sídlíště Krč	ANO	1		1	390	1 170
1		656	2	Sídlíště Krč	ANO	1		1	390	1 170
1		659	1	Sídlíště Libuš	ANO	1		1	390	1 170
1		659	2	Sídlíště Libuš	ANO	1		1	390	1 170
1		672	1	Sídlíště Zbraslav	ANO	1		0	350	1 050
1		672	2	Sídlíště Zbraslav	ANO	1		1	390	1 170
1		684	1	Smiřická	NE	1		1	390	1 170
1		684	2	Smiřická	NE	1		1	390	1 170
1		686	1	Smržovská	NE	1		1	390	1 170
1		686	2	Smržovská	NE	1		1	390	1 170
1		707	1	Tiskařská	ANO	1		1	390	1 170
1		707	2	Tiskařská	ANO	1		1	390	1 170
1		719	1	Sudějovická	ANO	1		1	390	1 170
1		719	2	Sudějovická	ANO	1		1	390	1 170
1		729	1	Šeberák	ANO	1		1	390	1 170
1		729	3	Šeberák	ANO	1		1	390	1 170
1		730	1	Šeberov	NE	1		1	390	1 170
1		730	2	Šeberov	NE	1		1	390	1 170
1		731	1	V Ladech	NE	1		1	390	1 170
1		731	2	V Ladech	NE	1		1	390	1 170
1		732	1	Bolevecká	ANO	1		1	390	1 170
1		732	2	Bolevecká	ANO	1		1	390	1 170
1		749	1	Tempo	ANO	1		1	390	1 170
1		749	2	Tempo	ANO	1		1	390	1 170
1		750	1	Teplárna Malešice	ANO	1		1	390	1 170
1		750	2	Teplárna Malešice	ANO	1		1	390	1 170
1		770	1	Nové Petrovice	ANO	1		1	390	1 170
1		770	2	Nové Petrovice	ANO	1		1	390	1 170
1		783	1	U Libušské sokolovny	ANO	1		1	390	1 170
1		783	2	U Libušské sokolovny	ANO	1		1	390	1 170
1		799	1	U Tří svatých	ANO	1		1	390	1 170
1		799	2	U Tří svatých	ANO	1		1	390	1 170
1		799	3	U Tří svatých	NE	1		1	390	1 170
1		799	4	U Tří svatých	NE	1		1	390	1 170
1		802	2	U Včely	ANO	1		1	390	1 170
1		804	1	U Zvoničky	ANO	1		1	390	1 170
1		804	2	U Zvoničky	ANO	1		1	390	1 170
1		808	2	Uhříněves	ANO	1		1	390	1 170
1		808	5	Uhříněves	NE	1		1	390	1 170
1		811	1	Újezd nad Lesy	ANO	1		1	390	1 170
1		811	3	Újezd nad Lesy	NE	1		1	390	1 170
1		811	4	Újezd nad Lesy	NE	1		1	390	1 170
1		814	1	Elišky Přemyslovny	ANO	1		1	390	1 170
1		819	1	Ústav mateřství	ANO	1		1	390	1 170
1		819	2	Ústav mateřství	ANO	1		1	390	1 170

1		826	1	Březiněves	ANO	1	1	1	390	1 170
1		826	2	Březiněves	ANO	1	1	1	390	1 170
1		842	1	Poliklinika Petrovice	ANO	1		1	390	1 170
1		842	2	Poliklinika Petrovice	ANO	1		1	390	1 170
1		845	1	Vysokovská	NE	1		1	390	1 170
1		859	1	Vojická	ANO	1		1	390	1 170
1		859	2	Vojická	ANO	1		1	390	1 170
1		862	1	Divadlo Horní Počernice	NE	1		1	390	1 170
1		862	2	Divadlo Horní Počernice	NE	1		1	390	1 170
1		871	1	Lipovická	ANO	1		1	390	1 170
1		871	2	Lipovická	ANO	1		1	390	1 170
1		972	1	U Kunratického lesa	ANO	1		1	390	1 170
1		972	2	U Kunratického lesa	ANO	1		1	390	1 170
1		882	1	Na Šabatce	NE	1		1	390	1 170
1		882	2	Na Šabatce	NE	1		1	390	1 170
1		884	2	Za Horou	ANO	1		1	390	1 170
1		884	3	Za Horou	ANO	1		1	390	1 170
1		893	3	Zálesí	ANO	1		1	390	1 170
1		893	4	Zálesí	ANO	1		1	390	1 170
1		894	3	U Studánky	NE	1		1	390	1 170
1		894	4	U Studánky	NE	1		1	390	1 170
1		896	1	Závist	NE	1		1	390	1 170
1		896	2	Závist	NE	1		1	390	1 170
1		897	1	Černý Most	ANO	1		0	350	1 050
1		897	2	Černý Most	ANO	1		1	390	1 170
1		897	3	Černý Most	ANO	1		1	390	1 170
1		897	4	Černý Most	ANO	1		1	390	1 170
1		897	5	Černý Most	ANO	1		1	390	1 170
1		897	7	Černý Most	ANO	1		1	390	1 170
1		897	11	Černý Most	ANO	1		1	390	1 170
1		902	1	Zbraslavské náměstí	NE	1		1	390	1 170
1		902	2	Zbraslavské náměstí	NE	1		1	390	1 170
1		903	1	Zbyslavská	ANO	1		1	390	1 170
1		903	2	Zbyslavská	ANO	1		1	390	1 170
1		908	1	IKEM	ANO	1		1	390	1 170
1		908	2	IKEM	ANO	1		1	390	1 170
1		909	1	Zelené domky	ANO	1		1	390	1 170
1		909	2	Zelené domky	ANO	1		1	390	1 170
1		929	4	Poliklinika Modřany	ANO	1		1	390	1 170
1		929	5	Poliklinika Modřany	ANO	1		1	390	1 170
1		929	6	Poliklinika Modřany	ANO	1		1	390	1 170
1		939	1	Na Havránce	ANO	1		1	390	1 170
1		939	2	Na Havránce	ANO	1		1	390	1 170
1		945	4	Levského	ANO	1		1	390	1 170
1		946	3	Sídlíště Modřany	ANO	1		1	390	1 170
1		946	4	Sídlíště Modřany	ANO	1		1	390	1 170
1		947	3	Modřanská rokle	ANO	1		1	390	1 170
1		947	4	Modřanská rokle	ANO	1		1	390	1 170
1		948	3	U Libušského potoka	ANO	1		1	390	1 170
1		948	4	U Libušského potoka	ANO	1		1	390	1 170
1		963	1	Wattova	ANO	1		1	390	1 170
1		967	1	Sídlíště Petrovice	ANO	1		1	390	1 170
1		967	2	Sídlíště Petrovice	ANO	1		1	390	1 170
1		972	1	U Kunratického lesa	ANO	1		1	390	1 170
1		972	2	U Kunratického lesa	ANO	1		1	390	1 170
1		973	1	Na Vartě	ANO	1		1	390	1 170
1		973	2	Na Vartě	ANO	1		1	390	1 170
1		978	2	Veronské náměstí	ANO	1		1	390	1 170
1		982	1	Volha	ANO	1		0	350	1 050
1		982	2	Volha	ANO	1		1	390	1 170
	1	988	2	Měšice, Agropodnik	ANO	1		1	390	1 170
1		1009	1	Jirčanská	ANO	1		1	390	1 170
1		1009	2	Jirčanská	ANO	1		1	390	1 170
1		1010	1	Homocholupická	NE	1		1	390	1 170
1		1010	2	Homocholupická	NE	1		1	390	1 170
1		1012	1	Morseova	NE	1		1	390	1 170
1		1012	2	Morseova	NE	1		1	390	1 170
1		1016	1	Sídlíště Rohožník	ANO	1		0	350	1 050
1		1016	2	Sídlíště Rohožník	ANO	1		1	390	1 170
1		1022	1	Českobrodská	ANO	1		1	390	1 170
1		1031	1	Lukavecká	ANO	1		1	390	1 170
1		1031	2	Lukavecká	ANO	1		1	390	1 170
1		1038	1	Pod Vší	NE	1		1	390	1 170
1		1038	2	Pod Vší	NE	1		1	390	1 170
1		1057	1	Kapitána Stránského	ANO	1		1	390	1 170
1		1057	2	Kapitána Stránského	ANO	1		1	390	1 170
1		1059	1	Lázeňka	ANO	1		1	390	1 170
1		1059	2	Lázeňka	ANO	1		1	390	1 170
1		1061	1	Doležalova	ANO	1		1	390	1 170
1		1061	2	Doležalova	ANO	1		1	390	1 170
1		1069	3	Nádraží Horní Měcholupy	NE	1		1	390	1 170
1		1069	4	Nádraží Horní Měcholupy	NE	1		1	390	1 170
1		1070	1	Generála Janouška	ANO	1		1	390	1 170

1		1070	2	Generála Janouška	ANO	1	1	390	1 170
1		1071	2	Depo Hostivař	ANO	1	0	350	1 050
1		1071	3	Depo Hostivař	ANO	1	1	390	1 170
1		1115	1	Za Pavilonem	ANO	1	1	390	1 170
1		1116	1	Petýrkova	ANO	1	1	390	1 170
1		1116	2	Petýrkova	ANO	1	1	390	1 170
1		1131	1	Pod Chodovem	ANO	1	1	390	1 170
1		1131	2	Pod Chodovem	ANO	1	1	390	1 170
1		1129	1	Breitcetlova	ANO	1	1	390	1 170
1		1129	2	Breitcetlova	ANO	1	1	390	1 170
1		1149	1	Bártlova	NE	1	1	390	1 170
1		1149	2	Bártlova	NE	1	1	390	1 170
1		1150	1	Čertousy	NE	1	0	350	1 050
1		1150	2	Čertousy	NE	1	1	390	1 170
1		1150	3	Čertousy	NE	1	1	390	1 170
1		1158	1	Obchodní náměstí	ANO	1	1	390	1 170
1		1158	2	Obchodní náměstí	ANO	1	1	390	1 170
1		1197	1	Vajgarská	ANO	1	1	390	1 170
1		1197	2	Vajgarská	ANO	1	1	390	1 170
1		1235	1	Obchodní centrum Černý Most	ANO	1	1	390	1 170
1		1235	2	Obchodní centrum Černý Most	ANO	1	1	390	1 170
	1	1253	2	Sibřina	ANO	1	1	390	1 170
	1	1253	3	Sibřina	ANO	1	1	390	1 170
	1	1254	1	Sluštice, škola	ANO	1	1	390	1 170
	1	1254	2	Sluštice, škola	ANO	1	1	390	1 170
1		1283	1	Ježovická	NE	1	1	390	1 170
1		1283	2	Ježovická	NE	1	1	390	1 170
1		1288	1	U Tabulky	NE	1	1	390	1 170
1		1288	2	U Tabulky	NE	1	1	390	1 170
1		1291	1	Stavební zóna Horní Počernice	NE	1	1	390	1 170
	1	1300	1	Nová Ves	ANO	1	1	390	1 170
	1	1300	2	Nová Ves	ANO	1	1	390	1 170
	1	1301	2	Čakovičky	ANO	1	1	390	1 170
1		1342	1	Otakara Vrby	NE	1	1	390	1 170
1		1344	1	Hasičská	NE	1	1	390	1 170
1		1345	1	Bachova	NE	1	1	390	1 170
1		1345	2	Bachova	NE	1	1	390	1 170
1		1347	1	Františka Veselého	NE	1	1	390	1 170
1		1348	1	Paceřická	NE	1	1	390	1 170
1		1351	1	Do Certous	NE	1	1	390	1 170
1		1352	1	Sezemická	NE	1	1	390	1 170
	1	1370	1	Průhonice, Hole	ANO	1	1	390	1 170
	1	1370	2	Průhonice, Hole	ANO	1	1	390	1 170
	1	1371	1	Průhonice	ANO	1	1	390	1 170
	1	1371	2	Průhonice	ANO	1	1	390	1 170
	1	1372	1	Čestlice, V Oblouku	ANO	1	1	390	1 170
	1	1372	2	Čestlice, V Oblouku	ANO	1	1	390	1 170
	1	1373	1	Čestlice, Albert hypermarket	ANO	1	1	390	1 170
	1	1373	2	Čestlice, Albert hypermarket	ANO	1	1	390	1 170
	1	1374	1	Čestlice	ANO	1	1	390	1 170
	1	1374	2	Čestlice	ANO	1	1	390	1 170
1		1378	1	Vlastibořská	NE	1	1	390	1 170
	1	1382	1	Čestlice, Polní	ANO	1	1	390	1 170
	1	1382	2	Čestlice, Polní	ANO	1	1	390	1 170
1		1393	1	K Lethánům	NE	1	1	390	1 170
1		1393	2	K Lethánům	NE	1	1	390	1 170
1		1402	2	Vyskočilova	ANO	1	1	390	1 170
1		1584	1	Cholupice	ANO	1	1	390	1 170
1		1584	2	Cholupice	ANO	1	1	390	1 170
1		1591	1	Hrazanská	ANO	1	1	390	1 170
1		1591	2	Hrazanská	ANO	1	1	390	1 170
1		1743	1	Sychrov	NE	1	1	390	1 170
1		1743	2	Sychrov	NE	1	1	390	1 170
	1	1812	1	Křenice	ANO	1	1	390	1 170
	1	1812	2	Křenice	ANO	1	1	390	1 170
	1	1813	1	Říčany, Pacov	ANO	1	1	390	1 170
	1	1813	2	Říčany, Pacov	ANO	1	1	390	1 170
	1	1814	2	Březí, U Křížku	ANO	1	1	390	1 170
	1	1814	4	Březí, U Křížku	ANO	1	1	390	1 170
	1	1816	3	Březí, Podskalí	ANO	1	1	390	1 170
	1	1817	1	Babice	ANO	1	1	390	1 170
	1	1817	2	Babice	ANO	1	1	390	1 170
	1	1818	1	Babice, Babičky	ANO	1	1	390	1 170
	1	1818	2	Babice, Babičky	ANO	1	1	390	1 170
	1	1819	1	Doubek	ANO	1	1	390	1 170
	1	1819	2	Doubek	ANO	1	1	390	1 170
	1	1912	1	Květnice, rozcestí	ANO	1	1	390	1 170
	1	1912	2	Květnice, rozcestí	ANO	1	1	390	1 170
	1	1913	1	Květnice	ANO	1	1	390	1 170
1		1976	1	Na Boleslavce	NE	1	1	390	1 170
1		1976	2	Na Boleslavce	NE	1	1	390	1 170
1		2137	1	Uhříněveský hřbitov	ANO	1	1	390	1 170
1		2137	2	Uhříněveský hřbitov	ANO	1	1	390	1 170
	1	2456	1	Říčany, Pacov, Horní Pacov	ANO	1	1	390	1 170
	1	2456	2	Říčany, Pacov, Horní Pacov	ANO	1	1	390	1 170

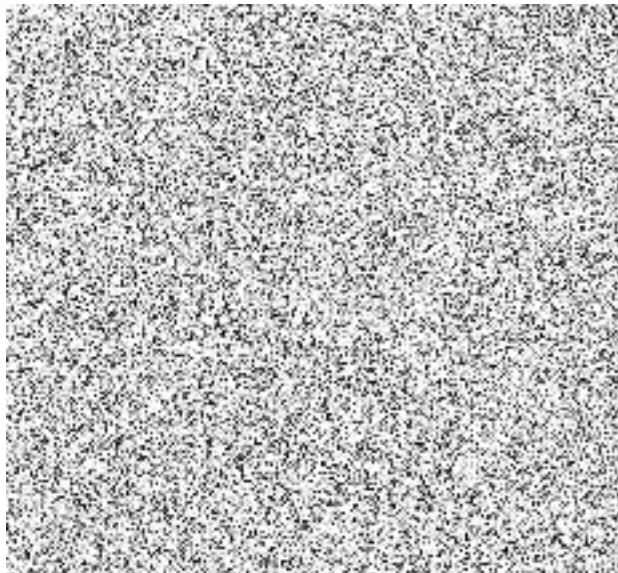
	1	2891	1	Babice, U Hřiště	ANO	1	1	390	1 170	
	1	2891	2	Babice, U Hřiště	ANO	1	1	390	1 170	
	1	3295	1	Březí, V Jezírku	ANO	1	1	390	1 170	
336	41	SOUČTY				375	8	358	146 270 CZK	438 810 CZK

Tabulkový ceník tvorby a vývěsu zastávkových informačních prvků (stav od 1.1.2013)

Kódové označení položky pro fakturaci	Název položky	Cena (CZK) bez DPH
100	Zpracování podkladů od organizace ROPID nebo jednotlivých dopravců PID (případně jejich vzájemná koordinace), odborná příprava obsahového a grafického zpracování tabla zastávkových informačních prvků (dále jen "ISPC"), dispozice pro změnu ISPC, zapracování do Grafické evidence	77,- / ks
202	Pravidelné nebo dočasné tablo ISPC velikosti „2“ (tj. formát A3)	70,- / ks
404	Pravidelné nebo dočasné tablo ISPC velikosti „4“ (tj. formát A3+½A3)	140,- / ks
606	Pravidelné nebo dočasné tablo ISPC velikosti „6“ (tj. formát 2xA3)	140,- / ks

Plnění smlouvy v DPP zajišťují útvary:

Název útvaru	Odpovědný pracovník, kontakt	Působnosti
250110 - odd. Správa TT a speciálních staveb DCT		technická údržba rámových konstrukcí označnických zastávek, jejich montáže, demontáže, opravy a čištění
100720 - odd. Informační zabezpečení zastávek		sestavování informačních prvků, zpracování podkladů pro změny na označnicích a podkladů pro dopravcem objednané změny příslušenství a informačního systému, vedení evidence
100730 - odd. Provozní zabezpečení zastávek		instalace, drobná údržba, demontáže a čištění vývšního příslušenství pro informační systém, pro provozní informace a pro zastávkové jízdní řády, umístování a odstraňování tabel informačního systému, umístování a odsraňování přenosných označnických zastávek



V Praze dne

15. 12. 2016

