

**PRÍLOHA číslo 17a**  
**Přehled užívaných zařízení (stav od 28.8.2016)**  
 ke smlouvě č. DP - 000795 00 08, účinné od 1.1.2009  
 o využívání zastávkových zařízení

Majitel zařízení:	Dopravní podnik hl. m. Prahy, a.s. (dále jen "DPP")
Dopravce:	ARRIVA PRAHA s.r.o., provozní oblast Praha

ROZPIS CENY ZA KALENDRÁRNÍ MĚSÍC A OBDOBÍ					
Vybavení zastávky	Kalendářní období	Počet zastávkových zařízení	Počet měsíců	Jednotková cena / měsíc (CZK)	Jednotková cena / období (CZK)
Zastávkové zařízení s vývěsním místem pro zastávkové JŘ a provozní informace	čtvrtletí	396	3	154 440	463 320
Zastávkové zařízení bez vývěsního místa pro zastávkové JŘ a provozní informace	čtvrtletí	21	3	7 350	22 050
<b>základ DPH 21%</b>					<b>485 370</b>
<b>DPH 21%</b>					<b>101 928</b>
<b>SMLUVNÍ CENA CELKEM</b>					<b>587 298</b>

PŘEHLED UŽÍVANÝCH ZAŘÍZENÍ										
Počet označků v majetku DPP		Identifikace označků (CHAPS)			Spoluprovoz s DPP ANO / NE	Užívání označků		Vývěsní místo pro JŘ a provozní informace	Jednotková cena / měsíc (CZK)	Jednotková cena / období (CZK)
Praha	Středočeský kraj	Číslo uzlu	Číslo označků	Název zastávky		v PID	mimo PID			
1		9	1	Baba I	NE	1		1	390	1 170
1		9	2	Baba I	NE	1		1	390	1 170
1		10	1	Baba II	NE	1		1	390	1 170
1		10	2	Baba II	NE	1		1	390	1 170
1		11	1	Násírovo náměstí	NE	1		0	350	1 050
1		11	2	Násírovo náměstí	NE	1		1	390	1 170
1		17	1	Lehárova	NE	1		1	390	1 170
1		17	2	Lehárova	NE	1		1	390	1 170
1		18	1	Bazar	ANO	1		1	390	1 170
1		18	2	Bazar	ANO	1		1	390	1 170
1		24	1	Na Beránku	ANO	1		1	390	1 170
1		24	2	Na Beránku	ANO	1		1	390	1 170
1		26	1	Betonárka	ANO	1		1	390	1 170
1		26	2	Betonárka	ANO	1		1	390	1 170
1		30	1	Ratibořická	NE	1		1	390	1 170
1		30	2	Ratibořická	NE	1		0	350	1 050
1		50	1	Budějovická	ANO	1	1	0	350	1 050
1		50	3	Budějovická	ANO	1	1	1	390	1 170
1		50	4	Budějovická	NE	1		1	390	1 170
1		50	7	Budějovická	ANO	1		1	390	1 170
1		50	9	Budějovická	NE	1		1	390	1 170
1		50	10	Budějovická	NE	1		1	390	1 170
1		50	41	Budějovická	NE	1		1	390	1 170
1		50	42	Budějovická	NE	1		0	350	1 050
1		54	6	Bulovka	NE	1		1	390	1 170
1		57	1	Cementárna Radotín	ANO	1		1	390	1 170
1		57	2	Cementárna Radotín	ANO	1		0	350	1 050
1		62	1	Cukrovar Modřany	ANO	1		1	390	1 170
1		62	2	Cukrovar Modřany	ANO	1		1	390	1 170
1		76	3	Modřanská škola	NE	1		1	390	1 170
1		76	4	Modřanská škola	NE	1		1	390	1 170
1		78	5	Ládví	NE	1		1	390	1 170
1		78	6	Ládví	ANO	1		1	390	1 170
1		78	41	Ládví	ANO	1		0	350	1 050
1		91	1	Dobronická	ANO	1		1	390	1 170
1		91	2	Dobronická	ANO	1		1	390	1 170
1		105	1	Druhanická	NE	1		1	390	1 170
1		105	2	Druhanická	NE	1		1	390	1 170
1		106	1	Opatov	ANO	1		1	390	1 170
1		106	4	Opatov	ANO	1		0	350	1 050
1		106	6	Opatov	ANO	1		1	390	1 170
1		106	41	Opatov	ANO	1		0	350	1 050
1		106	42	Opatov	ANO	1		0	350	1 050
1		107	1	Škola Dubeč	ANO	1		1	390	1 170
1		107	2	Škola Dubeč	ANO	1		1	390	1 170
1		108	1	Dubeček	ANO	1		1	390	1 170
1		108	2	Dubeček	ANO	1		1	390	1 170
1		151	1	Horčičkova	ANO	1		1	390	1 170
1		151	2	Horčičkova	ANO	1		1	390	1 170
1		154	1	Boloňská	ANO	1		1	390	1 170
1		154	2	Boloňská	ANO	1		1	390	1 170
1		154	3	Boloňská	ANO	1		1	390	1 170
1		154	4	Boloňská	ANO	1		1	390	1 170
1		155	1	Na Kovárně	NE	1		1	390	1 170
1		155	2	Na Kovárně	NE	1		1	390	1 170
1		164	3	Hmčife	NE	1		1	390	1 170
1		164	4	Hmčife	NE	1		1	390	1 170
1		165	1	Hmčírský hřbitov	NE	1		1	390	1 170
1		165	2	Hmčírský hřbitov	NE	1		1	390	1 170
1		165	3	Hmčírský hřbitov	NE	1		1	390	1 170
1		165	5	Hmčírský hřbitov	NE	1		1	390	1 170
1		170	1	Hulická	ANO	1		1	390	1 170
1		170	2	Hulická	ANO	1		1	390	1 170
1		185	1	Točná	NE	1		1	390	1 170
1		185	2	Točná	NE	1		1	390	1 170
1		185	41	Točná	NE	1		0	350	1 050
1		186	1	Cholupický vrch	NE	1		1	390	1 170
1		186	2	Cholupický vrch	NE	1		1	390	1 170
1		188	1	Chvaly	ANO	1		1	390	1 170
1		188	2	Chvaly	ANO	1		1	390	1 170
1		194	1	Jalodvorská	ANO	1		1	390	1 170
1		194	2	Jalodvorská	ANO	1		1	390	1 170
1		200	1	Jeřická	NE	1		1	390	1 170
1		200	2	Jeřická	NE	1		1	390	1 170
1		204	1	Draždecká	NE	1		1	390	1 170
1		207	1	Jiráskova čtvrt'	ANO	1		1	390	1 170

1		207	2	Jiráskova čtvrť	ANO	1	1	390	1 170
1		210	1	Jižní Město	ANO	1	0	350	1 050
1		210	2	Jižní Město	ANO	1	1	390	1 170
1		211	1	Nad Závistí	NE	1	1	390	1 170
1		215	1	K Dubečku	ANO	1	1	390	1 170
1		215	2	K Dubečku	ANO	1	1	390	1 170
1		224	1	K Vystrkovu	NE	1	1	390	1 170
1		224	2	K Vystrkovu	NE	1	1	390	1 170
1		228	1	Kačerov	ANO	1	1	390	1 170
1		246	1	Ke Schodům	NE	1	1	390	1 170
1		253	1	Khodlova	NE	1	1	390	1 170
1		265	1	Brumlovka	ANO		1	390	1 170
1		265	2	Brumlovka	ANO	1	1	390	1 170
1		274	2	Koloděje	ANO	1	1	390	1 170
1		280	1	Komořany	ANO	1	1	390	1 170
1		280	3	Komořany	ANO	1	1	390	1 170
1		286	2	Háje	ANO	1	0	350	1 050
1		286	3	Háje	ANO	1	1	390	1 170
1		286	4	Háje	NE	1	1	390	1 170
1		286	5	Háje	ANO	1	1	390	1 170
1		287	5	Ďáblice	ANO	1	1	390	1 170
1		287	6	Ďáblice	ANO	1	1	390	1 170
1		296	2	Krčská	ANO	1	1	390	1 170
1		309	1	Kunratice	ANO	1	1	390	1 170
1		309	2	Kunratice	ANO	1	1	390	1 170
1		311	3	Kvasínská	NE	1	1	390	1 170
1		311	4	Kvasínská	NE	1	1	390	1 170
1		313	1	Kyje	ANO	1	1	390	1 170
1		313	2	Kyje	ANO	1	1	390	1 170
1		325	1	Rychnovská	ANO		1	390	1 170
1		325	2	Rychnovská	ANO		1	390	1 170
1		335	1	Libuš	ANO	1	1	390	1 170
1		335	2	Libuš	ANO	1	1	390	1 170
1		336	1	Nové náměstí	ANO	1	1	390	1 170
1		336	2	Nové náměstí	ANO	1	1	390	1 170
1		336	1	Jakobiho	ANO	1	1	390	1 170
1		336	2	Jakobiho	ANO	1	1	390	1 170
1		344	1	Litochlebské náměstí	ANO	1	1	390	1 170
1		344	2	Litochlebské náměstí	ANO	1	1	390	1 170
1		357	1	Malešická	ANO	1	1	390	1 170
1		357	2	Malešická	ANO	1	1	390	1 170
1		359	1	Malešické náměstí	NE	1	1	390	1 170
1		359	2	Malešické náměstí	ANO	1	1	390	1 170
1		369	1	Sidliště Pisnice	ANO	1	1	390	1 170
1		369	2	Sidliště Pisnice	ANO	1	1	390	1 170
1		379	1	Mikulova	NE	1	1	390	1 170
1		379	2	Mikulova	NE	1	1	390	1 170
1		386	1	Modrá škola	ANO	1	1	390	1 170
1		386	2	Modrá škola	ANO	1	1	390	1 170
1		388	3	Nádraží Modřany	ANO	1	1	390	1 170
1		388	4	Nádraží Modřany	ANO	1	1	390	1 170
1		392	1	Most Závodu míru	NE	1	1	390	1 170
1		392	2	Most Závodu míru	NE	1	1	390	1 170
1		402	1	Na Blanici	ANO	1	1	390	1 170
1		402	2	Na Blanici	ANO	1	1	390	1 170
1		407	1	Libošovická	ANO	1	1	390	1 170
1		407	2	Libošovická	ANO	1	1	390	1 170
1		415	1	Pod Dáňnicí	ANO	1	1	390	1 170
1		423	1	Beřán	NE	1	1	390	1 170
1		423	2	Beřán	NE	1	1	390	1 170
1		424	1	Chodovská tvrz	ANO	1	1	390	1 170
1		424	2	Chodovská tvrz	ANO	1	1	390	1 170
1		435	3	Na Vrchách	ANO	1	1	390	1 170
1		435	4	Na Vrchách	ANO	1	1	390	1 170
1		448	1	Nádraží Běchovice	ANO	1	1	390	1 170
1		448	2	Nádraží Běchovice	ANO	1	1	390	1 170
1		452	1	Nádraží Horní Počernice	ANO	1	1	390	1 170
1		452	2	Nádraží Horní Počernice	ANO	1	1	390	1 170
1		454	1	Nádraží Klánovice	NE	1	0	350	1 050
1		454	2	Nádraží Klánovice	NE	1	1	390	1 170
1		454	3	Nádraží Klánovice-sever	ANO	1	1	390	1 170
1		456	2	Nádraží Radotín	ANO	1	1	390	1 170
1		456	3	Nádraží Radotín	ANO	1	1	390	1 170
1		456	6	Nádraží Radotín	NE	1	0	350	1 050
1		456	41	Nádraží Radotín	NE	1	0	350	1 050
1		465	1	Nádraží Zbraslav	NE	1	1	390	1 170
1		465	2	Nádraží Zbraslav	NE	1	1	390	1 170
1		488	1	Nemocnice Krč	ANO	1	1	390	1 170
1		488	6	Nemocnice Krč	ANO	1	1	390	1 170
1		488	7	Nemocnice Krč	NE	1	1	390	1 170
1		491	1	Newtonova	NE	1	1	390	1 170
1		491	2	Newtonova	NE	1	1	390	1 170
1		509	1	Observatoř Libuš	ANO	1	1	390	1 170
1		509	2	Observatoř Libuš	ANO	1	1	390	1 170
1		535	1	Pávovské náměstí	ANO	1	1	390	1 170
1		535	2	Pávovské náměstí	ANO	1	1	390	1 170
1		538	1	Perlt	ANO	1	1	390	1 170
1		538	2	Perlt	ANO	1	1	390	1 170
1		542	1	Picassova	ANO	1	1	390	1 170
1		542	2	Picassova	ANO	1	1	390	1 170
1		546	1	Ke Březině	ANO	1	1	390	1 170
1		546	2	Ke Březině	ANO	1	1	390	1 170
1		575	1	Pod Třebešínem	ANO	1	1	390	1 170
1		575	2	Pod Třebešínem	NE	1	1	390	1 170
1		585	1	Polygrafická	ANO	1	1	390	1 170
1		585	2	Polygrafická	ANO	1	1	390	1 170
1		604	1	Hněvkovského	NE	1	1	390	1 170
1		604	2	Hněvkovského	NE	1	1	390	1 170

1		611	1 Kunratická škola	ANO	1	1	390	1 170
1		611	2 Kunratická škola	ANO	1	1	390	1 170
1		621	1 Rohožnická	ANO	1	1	390	1 170
1		621	2 Rohožnická	ANO	1	1	390	1 170
1		651	5 Sídliště Dábllice	ANO	1	1	390	1 170
1		651	6 Sídliště Dábllice	ANO	1	1	390	1 170
1		656	1 Sídliště Krč	ANO	1	1	390	1 170
1		656	2 Sídliště Krč	ANO	1	1	390	1 170
1		659	1 Sídliště Libuš	ANO	1	1	390	1 170
1		659	2 Sídliště Libuš	ANO	1	1	390	1 170
1		680	1 Sídliště Malešice	ANO	1	1	390	1 170
1		680	4 Sídliště Malešice	ANO	1	1	390	1 170
1		660	5 Sídliště Malešice	ANO	1	1	390	1 170
1		672	1 Sídliště Zbraslav	ANO	1	0	350	1 050
1		672	2 Sídliště Zbraslav	ANO	1	1	390	1 170
1		684	1 Smiřická	ANO	1	1	390	1 170
1		684	2 Smiřická	ANO	1	1	390	1 170
1		686	1 Smržovská	ANO	1	1	390	1 170
1		686	2 Smržovská	ANO	1	1	390	1 170
1		707	1 Tiskařská	ANO	1	1	390	1 170
1		707	2 Tiskařská	ANO	1	1	390	1 170
1		719	1 Sudejovická	ANO	1	1	390	1 170
1		719	2 Sudejovická	ANO	1	1	390	1 170
1		727	1 Darwinova	NE	1	1	390	1 170
1		727	2 Darwinova	NE	1	1	390	1 170
1		729	1 Šeberák	ANO	1	1	390	1 170
1		729	3 Šeberák	ANO	1	1	390	1 170
1		730	1 Šeberov	NE	1	1	390	1 170
1		730	2 Šeberov	NE	1	1	390	1 170
1		731	1 V Ladech	NE	1	1	390	1 170
1		731	2 V Ladech	NE	1	1	390	1 170
1		732	1 Bolevecká	ANO	1	1	390	1 170
1		732	2 Bolevecká	ANO	1	1	390	1 170
1		749	1 Tempo	ANO	1	1	390	1 170
1		749	2 Tempo	ANO	1	1	390	1 170
1		750	1 Teplárna Malešice	ANO	1	1	390	1 170
1		750	2 Teplárna Malešice	ANO	1	1	390	1 170
1		767	1 Třebešín	ANO	1	1	390	1 170
1		767	2 Třebešín	ANO	1	1	390	1 170
1		770	1 Nové Petrovice	ANO	1	1	390	1 170
1		770	2 Nové Petrovice	ANO	1	1	390	1 170
1		772	1 Tyršova čtvrť	NE	1	1	390	1 170
1		772	2 Tyršova čtvrť	NE	1	1	390	1 170
1		783	1 U Libušské sokolovny	ANO	1	1	390	1 170
1		783	2 U Libušské sokolovny	ANO	1	1	390	1 170
1		799	1 U Tř svatých	ANO	1	1	390	1 170
1		799	2 U Tř svatých	ANO	1	1	390	1 170
1		799	3 U Tř svatých	NE	1	1	390	1 170
1		799	4 U Tř svatých	NE	1	1	390	1 170
1		802	2 U Včely	ANO	1	1	390	1 170
1		804	1 U Zvoníčky	ANO	1	1	390	1 170
1		804	2 U Zvoníčky	ANO	1	1	390	1 170
1		808	2 Uhříněves	ANO	1	1	390	1 170
1		808	5 Uhříněves	NE	1	1	390	1 170
1		811	1 Újezd nad Lesy	ANO	1	1	390	1 170
1		811	3 Újezd nad Lesy	NE	1	1	390	1 170
1		811	4 Újezd nad Lesy	NE	1	1	390	1 170
1		814	1 Elišky Přemyslovny	ANO	1	1	390	1 170
1		819	1 Ústav mateřství	ANO	1	1	390	1 170
1		819	2 Ústav mateřství	ANO	1	1	390	1 170
1		826	1 Březíněves	ANO	1	1	390	1 170
1		826	2 Březíněves	ANO	1	1	390	1 170
1		834	1 Vackov	ANO	1	1	390	1 170
1		834	2 Vackov	ANO	1	1	390	1 170
1		842	1 Poliklinika Petrovice	ANO	1	1	390	1 170
1		842	2 Poliklinika Petrovice	ANO	1	1	390	1 170
1		845	1 Vysokovská	NE	1	1	390	1 170
1		859	1 Vojická	ANO	1	1	390	1 170
1		859	2 Vojická	ANO	1	1	390	1 170
1		862	1 Divadlo Horní Počernice	NE	1	1	390	1 170
1		862	2 Divadlo Horní Počernice	NE	1	1	390	1 170
1		871	1 Lipovická	ANO	1	1	390	1 170
1		871	2 Lipovická	ANO	1	1	390	1 170
1		972	1 U Kunratického lesa	ANO	1	1	390	1 170
1		972	2 U Kunratického lesa	ANO	1	1	390	1 170
1		882	1 Na Šabatce	NE	1	1	390	1 170
1		882	2 Na Šabatce	NE	1	1	390	1 170
1		884	2 Za Horou	ANO	1	1	390	1 170
1		884	3 Za Horou	ANO	1	1	390	1 170
1		893	3 Zálesí	ANO	1	1	390	1 170
1		893	4 Zálesí	ANO	1	1	390	1 170
1		894	3 U Studánky	NE	1	1	390	1 170
1		894	4 U Studánky	NE	1	1	390	1 170
1		896	1 Závist	NE	1	1	390	1 170
1		896	2 Závist	NE	1	1	390	1 170
1		897	1 Černý Most	ANO	1	0	350	1 050
1		897	2 Černý Most	ANO	1	1	390	1 170
1		897	3 Černý Most	ANO	1	1	390	1 170
1		897	4 Černý Most	ANO	1	1	390	1 170
1		897	5 Černý Most	ANO	1	1	390	1 170
1		897	7 Černý Most	ANO	1	1	390	1 170
1		897	11 Černý Most	ANO	1	1	390	1 170
1		902	1 Zbraslavské náměstí	NE	1	1	390	1 170
1		902	2 Zbraslavské náměstí	NE	1	1	390	1 170
1		903	1 Zbyslavská	ANO	1	1	390	1 170
1		903	2 Zbyslavská	ANO	1	1	390	1 170
1		908	1 IKEM	ANO	1	1	390	1 170

1		908	2 IKEM	ANO	1		1	390	1 170
1		909	1 Zelené domky	ANO	1		1	390	1 170
1		909	2 Zelené domky	ANO	1		1	390	1 170
1		921	5 Želivského	ANO	1		1	390	1 170
1		921	6 Želivského	ANO	1		1	390	1 170
1		921	7 Želivského	ANO	1		1	390	1 170
1		927	2 Družná	ANO	1		1	390	1 170
1		928	1 Tylova čtvrt'	ANO	1		1	390	1 170
1		928	2 Tylova čtvrt'	ANO	1		1	390	1 170
1		929	3 Poliklinika Modřany	NE	1		1	390	1 170
1		929	4 Poliklinika Modřany	ANO	1		1	390	1 170
1		929	5 Poliklinika Modřany	ANO	1		1	390	1 170
1		929	6 Poliklinika Modřany	ANO	1		1	390	1 170
1		939	1 Na Havránce	ANO	1		1	390	1 170
1		939	2 Na Havránce	ANO	1		1	390	1 170
1		945	4 Levského	ANO	1		1	390	1 170
1		946	3 Sídliště Modřany	ANO	1		1	390	1 170
1		946	4 Sídliště Modřany	ANO	1		1	390	1 170
1		947	3 Modřanská rokle	ANO	1		1	390	1 170
1		947	4 Modřanská rokle	ANO	1		1	390	1 170
1		948	3 U Libuškého potoka	ANO	1		1	390	1 170
1		948	4 U Libuškého potoka	ANO	1		1	390	1 170
1		963	1 Wattova	ANO	1		1	390	1 170
1		967	1 Sídliště Petrovice	ANO	1		1	390	1 170
1		967	2 Sídliště Petrovice	ANO	1		1	390	1 170
1		973	1 Na Vartě	ANO	1		1	390	1 170
1		973	2 Na Vartě	ANO	1		1	390	1 170
1		978	2 Veronské náměstí	ANO	1		1	390	1 170
1		982	1 Volha	ANO	1		0	350	1 050
1		982	2 Volha	ANO	1		1	390	1 170
1		995	1 Na Cikorce	NE	1		1	390	1 170
1		988	2 Měšice, Agropodník	ANO	1		1	390	1 170
1		1009	1 Jirčanská	ANO	1		1	390	1 170
1		1009	2 Jirčanská	ANO	1		1	390	1 170
1		1010	1 Hornocholupická	NE	1		1	390	1 170
1		1010	2 Hornocholupická	NE	1		1	390	1 170
1		1012	1 Morseova	NE	1		1	390	1 170
1		1012	2 Morseova	NE	1		1	390	1 170
1		1016	1 Sídliště Rohožník	ANO	1		0	350	1 050
1		1016	2 Sídliště Rohožník	ANO	1		1	390	1 170
1		1022	1 Českobrodská	ANO	1		1	390	1 170
1		1031	1 Lukavecká	ANO	1		1	390	1 170
1		1031	2 Lukavecká	ANO	1		1	390	1 170
1		1038	1 Pod Vsi	NE	1		1	390	1 170
1		1038	2 Pod Vsi	NE	1		1	390	1 170
1		1057	1 Kapitána Stránského	ANO	1		1	390	1 170
1		1057	2 Kapitána Stránského	ANO	1		1	390	1 170
1		1059	1 Lázeňka	ANO	1		1	390	1 170
1		1059	2 Lázeňka	ANO	1		1	390	1 170
1		1061	1 Doležalova	ANO	1		1	390	1 170
1		1061	2 Doležalova	ANO	1		1	390	1 170
1		1069	3 Nádraží Horní Měcholupy	NE	1		1	390	1 170
1		1069	4 Nádraží Horní Měcholupy	NE	1		1	390	1 170
1		1070	1 Generála Janouška	ANO	1		1	390	1 170
1		1070	2 Generála Janouška	ANO	1		1	390	1 170
1		1071	2 Depo Hostivař	ANO	1		0	350	1 050
1		1071	3 Depo Hostivař	ANO	1		1	390	1 170
1		1115	1 Za Pavilonem	ANO	1		1	390	1 170
1		1116	1 Petýrkova	ANO	1		1	390	1 170
1		1116	2 Petýrkova	ANO	1		1	390	1 170
1		1131	1 Pod Chodovem	ANO	1		1	390	1 170
1		1131	2 Pod Chodovem	ANO	1		1	390	1 170
1		1129	1 Brejtcetlova	ANO	1		1	390	1 170
1		1129	2 Brejtcetlova	ANO	1		1	390	1 170
1		1149	1 Bártlova	NE	1		1	390	1 170
1		1149	2 Bártlova	NE	1		1	390	1 170
1		1150	1 Certousy	NE	1		0	350	1 050
1		1150	2 Certousy	NE	1		1	390	1 170
1		1150	3 Certousy	NE	1		1	390	1 170
1		1157	1 Písková	ANO	1		1	390	1 170
1		1157	2 Písková	ANO	1		1	390	1 170
1		1158	1 Obchodní náměstí	ANO	1		1	390	1 170
1		1158	2 Obchodní náměstí	ANO	1		1	390	1 170
1		1160	1 Malešická stráž	NE	1		1	390	1 170
1		1160	2 Malešická stráž	NE	1		1	390	1 170
1		1197	1 Vajgarská	ANO	1		1	390	1 170
1		1197	2 Vajgarská	ANO	1		1	390	1 170
1		1235	1 Obchodní centrum Černý Most	ANO	1		1	390	1 170
1		1235	2 Obchodní centrum Černý Most	ANO	1		1	390	1 170
1		1253	2 Sibiřina	ANO	1		1	390	1 170
1		1253	3 Sibiřina	ANO	1		1	390	1 170
1		1254	1 Sluštice, škola	ANO	1		1	390	1 170
1		1254	2 Sluštice, škola	ANO	1		1	390	1 170
1		1283	1 Ježovická	NE	1		1	390	1 170
1		1283	2 Ježovická	NE	1		1	390	1 170
1		1288	1 U Tabulky	NE	1		1	390	1 170
1		1288	2 U Tabulky	NE	1		1	390	1 170
1		1291	1 Stavební zóna Horní Počernice	NE	1		1	390	1 170
1		1300	1 Nová Ves	ANO	1		1	390	1 170
1		1300	2 Nová Ves	ANO	1		1	390	1 170
1		1301	2 Čakovičky	ANO	1		1	390	1 170
1		1342	1 Otakara Vrby	NE	1		1	390	1 170
1		1344	1 Hasičská	NE	1		1	390	1 170
1		1345	1 Bachova	NE	1		1	390	1 170
1		1345	2 Bachova	NE	1		1	390	1 170
1		1347	1 Františka Veselého	NE	1		1	390	1 170
1		1348	1 Paceřická	NE	1		1	390	1 170

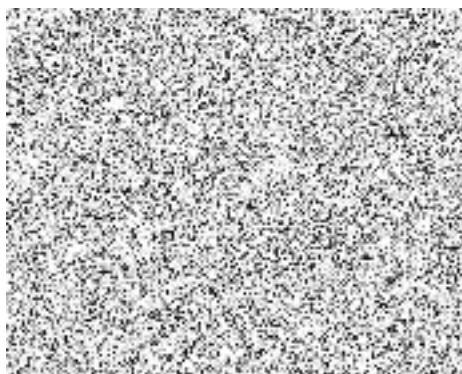
1	1351	1 Do Certous	NE	1	1	390	1 170	
1	1352	1 Sezemická	NE	1	1	390	1 170	
1	1370	1 Průhonice, Hole	ANO	1	1	390	1 170	
1	1370	2 Průhonice, Hole	ANO	1	1	390	1 170	
1	1371	1 Průhonice	ANO	1	1	390	1 170	
1	1371	2 Průhonice	ANO	1	1	390	1 170	
1	1372	1 Čestlice, V Oblouku	ANO	1	1	390	1 170	
1	1372	2 Čestlice, V Oblouku	ANO	1	1	390	1 170	
1	1373	1 Čestlice, Albert hypermarket	ANO	1	1	390	1 170	
1	1373	2 Čestlice, Albert hypermarket	ANO	1	1	390	1 170	
1	1374	1 Čestlice	ANO	1	1	390	1 170	
1	1374	2 Čestlice	ANO	1	1	390	1 170	
1	1378	1 Vlastibořská	NE	1	1	390	1 170	
1	1382	1 Čestlice, Polní	ANO	1	1	390	1 170	
1	1382	2 Čestlice, Polní	ANO	1	1	390	1 170	
1	1383	1 K Letňanům	NE	1	1	390	1 170	
1	1393	2 K Letňanům	NE	1	1	390	1 170	
1	1402	2 Vyskočilova	ANO	1	1	390	1 170	
1	1584	1 Cholupice	NE	1	1	390	1 170	
1	1584	2 Cholupice	NE	1	1	390	1 170	
1	1591	1 Hrazanská	NE	1	1	390	1 170	
1	1591	2 Hrazanská	NE	1	1	390	1 170	
1	1743	1 Sychrov	NE	1	1	390	1 170	
1	1743	2 Sychrov	NE	1	1	390	1 170	
1	1812	1 Křenice	ANO	1	1	390	1 170	
1	1812	2 Křenice	ANO	1	1	390	1 170	
1	1813	1 Říčany, Pacov	ANO	1	1	390	1 170	
1	1813	2 Říčany, Pacov	ANO	1	1	390	1 170	
1	1814	2 Březí, U Křížku	ANO	1	1	390	1 170	
1	1814	4 Březí, U Křížku	ANO	1	1	390	1 170	
1	1816	3 Březí, Podskalí	ANO	1	1	390	1 170	
1	1817	1 Babice	ANO	1	1	390	1 170	
1	1817	2 Babice	ANO	1	1	390	1 170	
1	1818	1 Babice, Babičky	ANO	1	1	390	1 170	
1	1818	2 Babice, Babičky	ANO	1	1	390	1 170	
1	1819	1 Doubek	ANO	1	1	390	1 170	
1	1819	2 Doubek	ANO	1	1	390	1 170	
1	1812	1 Květnice, rozcestí	ANO	1	1	390	1 170	
1	1812	2 Květnice, rozcestí	ANO	1	1	390	1 170	
1	1813	1 Květnice	ANO	1	1	390	1 170	
1	1976	1 Na Boleslavce	NE	1	1	390	1 170	
1	1976	2 Na Boleslavce	NE	1	1	390	1 170	
1	2137	1 Uhřetěveský hřbitov	ANO	1	1	390	1 170	
1	2137	2 Uhřetěveský hřbitov	ANO	1	1	390	1 170	
1	2456	1 Říčany, Pacov, Horní Pacov	ANO	1	1	390	1 170	
1	2891	1 Babice, U Hřbitva	ANO	1	1	390	1 170	
1	2891	2 Babice, U Hřbitva	ANO	1	1	390	1 170	
1	3285	1 Březí, V Jezírku	ANO	1	1	390	1 170	
376	41	SOUČTY		413	10	396	161 790 CZK	485 370 CZK

**Tabulkový ceník tvorby a vývěsu zastávkových informačních prvků (stav od 1.1.2013)**

Kódové označení položky pro fakturaci	Název položky	Cena (CZK) bez DPH
100	Zpracování podkladů od organizace ROPID nebo jednotlivých dopravců PID (případně jejich vzájemná koordinace), odborná příprava obsahového a grafického zpracování tabul zastávkových informačních prvků (dále jen "ISPC"), dispozice pro změnu ISPC, zapracování do Grafické evidence	77,- / ks
202	Pravidelné nebo dočasné tablo ISPC velikosti „2“ (tj. formát A3)	70,- / ks
404	Pravidelné nebo dočasné tablo ISPC velikosti „4“ (tj. formát A3+¼A3)	140,- / ks
606	Pravidelné nebo dočasné tablo ISPC velikosti „6“ (tj. formát 2x A3)	140,- / ks

**Plnění smlouvy v DPP zajišťují útvary:**

Název útvaru	Odpovědný pracovník, kontakt	Působnost
250110 - odd. Správa TT a speciálních staveb DCT		technická údržba rámových konstrukcí označnických zastávek, jejich montáže, demontáže, opravy a čišťání
100720 - odd. Informační zabezpečení zastávek		sestavení informačních prvků, zpracování podkladů pro změny na označnicích a podkladů pro dopravcem objednané změny přiřazenosti a informačního systému, vedení evidence
100730 - odd. Provozní zabezpečení zastávek		instalace, drobná údržba, demontáže a čišťání vývěsních příslušenství pro informační systém, pro provozní informace a pro zastávkové jízdní řády, umísťování a odstraňování tabul informačního systému, umísťování a odstraňování přenosných označnických zastávek



V Praze dne 5. 10. 2016

