

**PŘÍLOHA číslo 16a**  
**Přehled užívaných zařízení (stav od 12.6.2016)**  
 ke smlouvě č. DP - 000795 00 08, účinné od 1.1.2009  
 o využívání zastávkových zařízení

|                   |   |
|-------------------|---|
| Majitel zařízení: | Dopravní podnik hl. m. Prahy, a.s. (dále jen "DPP") |
| Dopravce:         | ARRIVA PRAHA s.r.o., provozní oblast Praha          |

**ROZPIS CENY ZA KALENDÁRNÍ MĚSÍC A OBDOBÍ**

| Vybavení zastávky   | Kalendářní období | Počet zastávkových zařízení | Počet měsíců | Jednotková cena / měsíc (CZK) | Jednotková cena / období (CZK) |
|---|-------------------|-----------------------------|--------------|-------------------------------|--------------------------------|
| Zastávkové zařízení <b>s vývěsním místem</b> pro zastávkové JŘ a provozní informace   | čtvrtletí         | 400                         | 3            | 156 000                       | 468 000                        |
| Zastávkové zařízení <b>bez vývěsního místa</b> pro zastávkové JŘ a provozní informace | čtvrtletí         | 21                          | 3            | 7 350                         | 22 050                         |
| základ DPH 21%  |                   |                             |              |                               | 490 050                        |
| DPH 21%   |                   |                             |              |                               | 102 911                        |
| <b>SMLUVNÍ CENA CELKEM</b>  |                   |                             |              |                               | <b>592 961</b>                 |

**PŘEHLED UŽÍVANÝCH ZAŘÍZENÍ**

| Počet označků v majetku DPP |                  | Identifikace označků (CHAPS) |               |                    | Spoluprovz s DPP<br>ANO / NE | Užívání označků |          | Vývěsní místo pro JŘ a provozní informace | Jednotková cena / měsíc (CZK) | Jednotková cena / období (CZK) |
|-----------------------------|------------------|------------------------------|---------------|--------------------|------------------------------|-----------------|----------|---|-------------------------------|--------------------------------|
| Praha                       | Středočeský kraj | Číslo uzlu                   | Číslo označků | Název zastávky     |                              | v PID           | mimo PID |   |                               |                                |
| 1                           |                  | 9                            | 1             | Baba I             | NE                           | 1               |          | 1   | 390                           | 1 170                          |
| 1                           |                  | 9                            | 2             | Baba I             | NE                           | 1               |          | 1   | 390                           | 1 170                          |
| 1                           |                  | 10                           | 1             | Baba II            | NE                           | 1               |          | 1   | 390                           | 1 170                          |
| 1                           |                  | 10                           | 2             | Baba II            | NE                           | 1               |          | 1   | 390                           | 1 170                          |
| 1                           |                  | 11                           | 1             | Nášírovo náměstí   | NE                           | 1               |          | 0   | 350                           | 1 050                          |
| 1                           |                  | 11                           | 2             | Nášírovo náměstí   | NE                           | 1               |          | 1   | 390                           | 1 170                          |
| 1                           |                  | 17                           | 1             | Lehárova           | NE                           | 1               |          | 1   | 390                           | 1 170                          |
| 1                           |                  | 17                           | 2             | Lehárova           | NE                           | 1               |          | 1   | 390                           | 1 170                          |
| 1                           |                  | 18                           | 1             | Bazar              | ANO                          | 1               |          | 1   | 390                           | 1 170                          |
| 1                           |                  | 18                           | 2             | Bazar              | ANO                          | 1               |          | 1   | 390                           | 1 170                          |
| 1                           |                  | 24                           | 1             | Na Beránku         | ANO                          | 1               |          | 1   | 390                           | 1 170                          |
| 1                           |                  | 24                           | 2             | Na Beránku         | ANO                          | 1               |          | 1   | 390                           | 1 170                          |
| 1                           |                  | 26                           | 1             | Betonárka          | ANO                          | 1               |          | 1   | 390                           | 1 170                          |
| 1                           |                  | 26                           | 2             | Betonárka          | ANO                          | 1               |          | 1   | 390                           | 1 170                          |
| 1                           |                  | 30                           | 1             | Ratibořická        | NE                           | 1               |          | 1   | 390                           | 1 170                          |
| 1                           |                  | 30                           | 2             | Ratibořická        | NE                           | 1               |          | 0   | 350                           | 1 050                          |
| 1                           |                  | 50                           | 1             | Budějovická        | ANO                          | 1               | 1        | 0   | 350                           | 1 050                          |
| 1                           |                  | 50                           | 3             | Budějovická        | ANO                          |                 | 1        | 1   | 390                           | 1 170                          |
| 1                           |                  | 50                           | 4             | Budějovická        | NE                           | 1               |          | 1   | 390                           | 1 170                          |
| 1                           |                  | 50                           | 7             | Budějovická        | ANO                          | 1               |          | 1   | 390                           | 1 170                          |
| 1                           |                  | 50                           | 9             | Budějovická        | NE                           | 1               |          | 1   | 390                           | 1 170                          |
| 1                           |                  | 50                           | 10            | Budějovická        | NE                           | 1               |          | 1   | 390                           | 1 170                          |
| 1                           |                  | 50                           | 41            | Budějovická        | NE                           | 1               |          | 1   | 390                           | 1 170                          |
| 1                           |                  | 50                           | 42            | Budějovická        | NE                           | 1               |          | 0   | 350                           | 1 050                          |
| 1                           |                  | 54                           | 6             | Bulovka            | NE                           | 1               |          | 1   | 390                           | 1 170                          |
| 1                           |                  | 57                           | 1             | Cementárna Radotín | ANO                          | 1               |          | 1   | 390                           | 1 170                          |
| 1                           |                  | 57                           | 2             | Cementárna Radotín | ANO                          | 1               |          | 0   | 350                           | 1 050                          |
| 1                           |                  | 62                           | 1             | Cukrovar Modřany   | ANO                          | 1               |          | 1   | 390                           | 1 170                          |
| 1                           |                  | 62                           | 2             | Cukrovar Modřany   | ANO                          | 1               |          | 1   | 390                           | 1 170                          |
| 1                           |                  | 76                           | 3             | Modřanská škola    | NE                           | 1               |          | 1   | 390                           | 1 170                          |
| 1                           |                  | 76                           | 4             | Modřanská škola    | NE                           | 1               |          | 1   | 390                           | 1 170                          |
| 1                           |                  | 78                           | 5             | Ládví              | NE                           | 1               |          | 1   | 390                           | 1 170                          |
| 1                           |                  | 78                           | 6             | Ládví              | ANO                          | 1               |          | 1   | 390                           | 1 170                          |
| 1                           |                  | 78                           | 41            | Ládví              | ANO                          | 1               |          | 0   | 350                           | 1 050                          |
| 1                           |                  | 91                           | 1             | Dobronická         | ANO                          | 1               |          | 1   | 390                           | 1 170                          |
| 1                           |                  | 91                           | 2             | Dobronická         | ANO                          | 1               |          | 1   | 390                           | 1 170                          |
| 1                           |                  | 105                          | 1             | Druhanická         | NE                           | 1               |          | 1   | 390                           | 1 170                          |
| 1                           |                  | 105                          | 2             | Druhanická         | NE                           | 1               |          | 1   | 390                           | 1 170                          |
| 1                           |                  | 106                          | 1             | Opatov             | ANO                          | 1               |          | 1   | 390                           | 1 170                          |
| 1                           |                  | 106                          | 4             | Opatov             | ANO                          | 1               |          | 0   | 350                           | 1 050                          |
| 1                           |                  | 106                          | 6             | Opatov             | ANO                          | 1               |          | 1   | 390                           | 1 170                          |
| 1                           |                  | 106                          | 41            | Opatov             | ANO                          | 1               |          | 0   | 350                           | 1 050                          |
| 1                           |                  | 106                          | 42            | Opatov             | ANO                          | 1               |          | 0   | 350                           | 1 050                          |
| 1                           |                  | 107                          | 1             | Škola Dubeč        | ANO                          | 1               |          | 1   | 390                           | 1 170                          |
| 1                           |                  | 107                          | 2             | Škola Dubeč        | ANO                          | 1               |          | 1   | 390                           | 1 170                          |
| 1                           |                  | 108                          | 1             | Dubeček            | ANO                          | 1               |          | 1   | 390                           | 1 170                          |
| 1                           |                  | 108                          | 2             | Dubeček            | ANO                          | 1               |          | 1   | 390                           | 1 170                          |
| 1                           |                  | 151                          | 1             | Horčíčkova         | ANO                          | 1               |          | 1   | 390                           | 1 170                          |
| 1                           |                  | 151                          | 2             | Horčíčkova         | ANO                          | 1               |          | 1   | 390                           | 1 170                          |
| 1                           |                  | 154                          | 1             | Boloňská           | ANO                          | 1               |          | 1   | 390                           | 1 170                          |
| 1                           |                  | 154                          | 2             | Boloňská           | ANO                          | 1               |          | 1   | 390                           | 1 170                          |
| 1                           |                  | 154                          | 3             | Boloňská           | ANO                          | 1               |          | 1   | 390                           | 1 170                          |
| 1                           |                  | 154                          | 4             | Boloňská           | ANO                          | 1               |          | 1   | 390                           | 1 170                          |
| 1                           |                  | 155                          | 1             | Na Kovárně         | NE                           | 1               |          | 1   | 390                           | 1 170                          |
| 1                           |                  | 155                          | 2             | Na Kovárně         | NE                           | 1               |          | 1   | 390                           | 1 170                          |
| 1                           |                  | 164                          | 3             | Hrnčíře            | NE                           | 1               |          | 1   | 390                           | 1 170                          |
| 1                           |                  | 164                          | 4             | Hrnčíře            | NE                           | 1               |          | 1   | 390                           | 1 170                          |

|   |  |     |    |                      |     |   |   |   |     |       |
|---|--|-----|----|----------------------|-----|---|---|---|-----|-------|
| 1 |  | 165 | 1  | Hrnčářský hřbitov    | NE  | 1 |   | 1 | 390 | 1 170 |
| 1 |  | 165 | 2  | Hrnčářský hřbitov    | NE  | 1 |   | 1 | 390 | 1 170 |
| 1 |  | 165 | 3  | Hrnčářský hřbitov    | NE  | 1 |   | 1 | 390 | 1 170 |
| 1 |  | 165 | 5  | Hrnčářský hřbitov    | NE  | 1 |   | 1 | 390 | 1 170 |
| 1 |  | 167 | 1  | Dáblický hřbitov     | ANO | 1 |   | 1 | 390 | 1 170 |
| 1 |  | 167 | 2  | Dáblický hřbitov     | ANO | 1 |   | 1 | 390 | 1 170 |
| 1 |  | 170 | 1  | Hulická              | ANO | 1 |   | 1 | 390 | 1 170 |
| 1 |  | 170 | 2  | Hulická              | ANO | 1 |   | 1 | 390 | 1 170 |
| 1 |  | 185 | 1  | Točná                | NE  | 1 |   | 1 | 390 | 1 170 |
| 1 |  | 185 | 2  | Točná                | NE  | 1 |   | 1 | 390 | 1 170 |
| 1 |  | 185 | 41 | Točná                | NE  | 1 |   | 0 | 350 | 1 050 |
| 1 |  | 186 | 1  | Cholupický vrch      | NE  | 1 |   | 1 | 390 | 1 170 |
| 1 |  | 186 | 2  | Cholupický vrch      | NE  | 1 |   | 1 | 390 | 1 170 |
| 1 |  | 188 | 1  | Chvaly               | ANO | 1 |   | 1 | 390 | 1 170 |
| 1 |  | 188 | 2  | Chvaly               | ANO | 1 |   | 1 | 390 | 1 170 |
| 1 |  | 194 | 1  | Jalodvorská          | ANO | 1 |   | 1 | 390 | 1 170 |
| 1 |  | 194 | 2  | Jalodvorská          | ANO | 1 |   | 1 | 390 | 1 170 |
| 1 |  | 200 | 1  | Jeřická              | NE  | 1 |   | 1 | 390 | 1 170 |
| 1 |  | 200 | 2  | Jeřická              | NE  | 1 |   | 1 | 390 | 1 170 |
| 1 |  | 204 | 1  | Draždecká            | NE  | 1 |   | 1 | 390 | 1 170 |
| 1 |  | 207 | 1  | Jiráskova čtvrť      | ANO | 1 |   | 1 | 390 | 1 170 |
| 1 |  | 207 | 2  | Jiráskova čtvrť      | ANO | 1 |   | 1 | 390 | 1 170 |
| 1 |  | 210 | 1  | Jižní Město          | ANO | 1 |   | 0 | 350 | 1 050 |
| 1 |  | 210 | 2  | Jižní Město          | ANO | 1 |   | 1 | 390 | 1 170 |
| 1 |  | 211 | 1  | Nad Závistí          | NE  | 1 |   | 1 | 390 | 1 170 |
| 1 |  | 215 | 1  | K Dubečku            | ANO | 1 |   | 1 | 390 | 1 170 |
| 1 |  | 215 | 2  | K Dubečku            | ANO | 1 |   | 1 | 390 | 1 170 |
| 1 |  | 224 | 1  | K Vystrkovu          | NE  | 1 |   | 1 | 390 | 1 170 |
| 1 |  | 224 | 2  | K Vystrkovu          | NE  | 1 |   | 1 | 390 | 1 170 |
| 1 |  | 228 | 1  | Kačerov              | ANO | 1 |   | 1 | 390 | 1 170 |
| 1 |  | 246 | 1  | Ke Schodům           | NE  | 1 |   | 1 | 390 | 1 170 |
| 1 |  | 253 | 1  | Khodlova             | NE  | 1 |   | 1 | 390 | 1 170 |
| 1 |  | 265 | 1  | Brumlovka            | ANO |   | 1 | 1 | 390 | 1 170 |
| 1 |  | 265 | 2  | Brumlovka            | ANO | 1 | 1 | 1 | 390 | 1 170 |
| 1 |  | 271 | 1  | Koleje Jižní Město   | ANO | 1 |   | 0 | 350 | 1 050 |
| 1 |  | 271 | 2  | Koleje Jižní Město   | ANO | 1 |   | 1 | 390 | 1 170 |
| 1 |  | 274 | 2  | Koloděje             | ANO | 1 |   | 1 | 390 | 1 170 |
| 1 |  | 280 | 1  | Komořany             | ANO | 1 |   | 1 | 390 | 1 170 |
| 1 |  | 280 | 3  | Komořany             | ANO | 1 |   | 1 | 390 | 1 170 |
| 1 |  | 286 | 2  | Háje                 | ANO | 1 |   | 0 | 350 | 1 050 |
| 1 |  | 286 | 3  | Háje                 | ANO | 1 |   | 1 | 390 | 1 170 |
| 1 |  | 286 | 4  | Háje                 | NE  | 1 |   | 1 | 390 | 1 170 |
| 1 |  | 286 | 5  | Háje                 | ANO | 1 |   | 1 | 390 | 1 170 |
| 1 |  | 287 | 5  | Dáblice              | ANO | 1 |   | 1 | 390 | 1 170 |
| 1 |  | 287 | 6  | Dáblice              | ANO | 1 |   | 1 | 390 | 1 170 |
| 1 |  | 296 | 2  | Krčská               | ANO | 1 |   | 1 | 390 | 1 170 |
| 1 |  | 309 | 1  | Kunratice            | ANO | 1 |   | 1 | 390 | 1 170 |
| 1 |  | 309 | 2  | Kunratice            | ANO | 1 |   | 1 | 390 | 1 170 |
| 1 |  | 311 | 3  | Kvasinská            | NE  | 1 |   | 1 | 390 | 1 170 |
| 1 |  | 311 | 4  | Kvasinská            | NE  | 1 |   | 1 | 390 | 1 170 |
| 1 |  | 313 | 1  | Kyje                 | ANO | 1 |   | 1 | 390 | 1 170 |
| 1 |  | 313 | 2  | Kyje                 | ANO | 1 |   | 1 | 390 | 1 170 |
| 1 |  | 325 | 1  | Rychnovská           | ANO |   | 1 | 1 | 390 | 1 170 |
| 1 |  | 325 | 2  | Rychnovská           | ANO |   | 1 | 1 | 390 | 1 170 |
| 1 |  | 335 | 1  | Libuš                | ANO | 1 |   | 1 | 390 | 1 170 |
| 1 |  | 335 | 2  | Libuš                | ANO | 1 |   | 1 | 390 | 1 170 |
| 1 |  | 336 | 1  | Nové náměstí         | ANO | 1 |   | 1 | 390 | 1 170 |
| 1 |  | 336 | 2  | Nové náměstí         | ANO | 1 |   | 1 | 390 | 1 170 |
| 1 |  | 338 | 1  | Jakobiho             | ANO | 1 |   | 1 | 390 | 1 170 |
| 1 |  | 338 | 2  | Jakobiho             | ANO | 1 |   | 1 | 390 | 1 170 |
| 1 |  | 344 | 1  | Litochlebské náměstí | ANO | 1 |   | 1 | 390 | 1 170 |
| 1 |  | 344 | 2  | Litochlebské náměstí | ANO | 1 |   | 1 | 390 | 1 170 |
| 1 |  | 357 | 1  | Malešická            | ANO | 1 |   | 1 | 390 | 1 170 |
| 1 |  | 357 | 2  | Malešická            | ANO | 1 |   | 1 | 390 | 1 170 |
| 1 |  | 359 | 1  | Malešické náměstí    | NE  | 1 |   | 1 | 390 | 1 170 |
| 1 |  | 359 | 2  | Malešické náměstí    | ANO | 1 |   | 1 | 390 | 1 170 |
| 1 |  | 369 | 1  | Sídlíště Pisnice     | ANO | 1 |   | 1 | 390 | 1 170 |
| 1 |  | 369 | 2  | Sídlíště Pisnice     | ANO | 1 |   | 1 | 390 | 1 170 |
| 1 |  | 379 | 1  | Mikulova             | NE  | 1 |   | 1 | 390 | 1 170 |
| 1 |  | 379 | 2  | Mikulova             | NE  | 1 |   | 1 | 390 | 1 170 |
| 1 |  | 386 | 1  | Modrá škola          | ANO | 1 |   | 1 | 390 | 1 170 |
| 1 |  | 386 | 2  | Modrá škola          | ANO | 1 |   | 1 | 390 | 1 170 |
| 1 |  | 388 | 3  | Nádraží Modřany      | ANO | 1 |   | 1 | 390 | 1 170 |
| 1 |  | 388 | 4  | Nádraží Modřany      | ANO | 1 |   | 1 | 390 | 1 170 |
| 1 |  | 392 | 1  | Most Závodu míru     | NE  | 1 |   | 1 | 390 | 1 170 |
| 1 |  | 392 | 2  | Most Závodu míru     | NE  | 1 |   | 1 | 390 | 1 170 |
| 1 |  | 402 | 1  | Na Blanici           | ANO | 1 |   | 1 | 390 | 1 170 |
| 1 |  | 402 | 2  | Na Blanici           | ANO | 1 |   | 1 | 390 | 1 170 |
| 1 |  | 407 | 1  | Libošovická          | ANO | 1 |   | 1 | 390 | 1 170 |
| 1 |  | 407 | 2  | Libošovická          | ANO | 1 |   | 1 | 390 | 1 170 |
| 1 |  | 415 | 1  | Pod Dálnicí          | ANO | 1 |   | 1 | 390 | 1 170 |
| 1 |  | 423 | 1  | Betán                | NE  | 1 |   | 1 | 390 | 1 170 |
| 1 |  | 423 | 2  | Betán                | NE  | 1 |   | 1 | 390 | 1 170 |
| 1 |  | 424 | 1  | Chodovská tvrz       | ANO | 1 |   | 1 | 390 | 1 170 |
| 1 |  | 424 | 2  | Chodovská tvrz       | ANO | 1 |   | 1 | 390 | 1 170 |
| 1 |  | 435 | 3  | Na Vrchách           | ANO | 1 |   | 1 | 390 | 1 170 |
| 1 |  | 435 | 4  | Na Vrchách           | ANO | 1 |   | 1 | 390 | 1 170 |

|   |  |     |    |                         |     |   |   |   |     |       |
|---|--|-----|----|-------------------------|-----|---|---|---|-----|-------|
| 1 |  | 448 | 1  | Nádraží Běchovice       | ANO | 1 |   | 1 | 390 | 1 170 |
| 1 |  | 448 | 2  | Nádraží Běchovice       | ANO | 1 |   | 1 | 390 | 1 170 |
| 1 |  | 452 | 1  | Nádraží Horní Počernice | ANO | 1 |   | 1 | 390 | 1 170 |
| 1 |  | 452 | 2  | Nádraží Horní Počernice | ANO | 1 |   | 1 | 390 | 1 170 |
| 1 |  | 454 | 1  | Nádraží Klánovice       | NE  | 1 |   | 0 | 350 | 1 050 |
| 1 |  | 454 | 2  | Nádraží Klánovice       | NE  | 1 |   | 1 | 390 | 1 170 |
| 1 |  | 454 | 3  | Nádraží Klánovice-sever | ANO | 1 |   | 1 | 390 | 1 170 |
| 1 |  | 456 | 2  | Nádraží Radotín         | ANO | 1 |   | 1 | 390 | 1 170 |
| 1 |  | 456 | 3  | Nádraží Radotín         | ANO | 1 |   | 1 | 390 | 1 170 |
| 1 |  | 456 | 6  | Nádraží Radotín         | NE  | 1 |   | 0 | 350 | 1 050 |
| 1 |  | 456 | 41 | Nádraží Radotín         | NE  | 1 |   | 0 | 350 | 1 050 |
| 1 |  | 465 | 1  | Nádraží Zbraslav        | NE  | 1 |   | 1 | 390 | 1 170 |
| 1 |  | 465 | 2  | Nádraží Zbraslav        | NE  | 1 |   | 1 | 390 | 1 170 |
| 1 |  | 488 | 1  | Nemocnice Krč           | ANO | 1 |   | 1 | 390 | 1 170 |
| 1 |  | 488 | 6  | Nemocnice Krč           | ANO | 1 | 1 | 1 | 390 | 1 170 |
| 1 |  | 488 | 7  | Nemocnice Krč           | NE  | 1 | 1 | 1 | 390 | 1 170 |
| 1 |  | 491 | 1  | Newtonova               | NE  | 1 |   | 1 | 390 | 1 170 |
| 1 |  | 491 | 2  | Newtonova               | NE  | 1 |   | 1 | 390 | 1 170 |
| 1 |  | 509 | 1  | Observatoř Libuš        | ANO | 1 |   | 1 | 390 | 1 170 |
| 1 |  | 509 | 2  | Observatoř Libuš        | ANO | 1 |   | 1 | 390 | 1 170 |
| 1 |  | 535 | 1  | Pávovské náměstí        | ANO | 1 |   | 1 | 390 | 1 170 |
| 1 |  | 535 | 2  | Pávovské náměstí        | ANO | 1 |   | 1 | 390 | 1 170 |
| 1 |  | 538 | 1  | Perlit                  | ANO | 1 |   | 1 | 390 | 1 170 |
| 1 |  | 538 | 2  | Perlit                  | ANO | 1 |   | 1 | 390 | 1 170 |
| 1 |  | 542 | 1  | Picassova               | ANO | 1 |   | 1 | 390 | 1 170 |
| 1 |  | 542 | 2  | Picassova               | ANO | 1 |   | 1 | 390 | 1 170 |
| 1 |  | 546 | 1  | Ke Březině              | ANO | 1 |   | 1 | 390 | 1 170 |
| 1 |  | 546 | 2  | Ke Březině              | ANO | 1 |   | 1 | 390 | 1 170 |
| 1 |  | 575 | 1  | Pod Třebešínem          | ANO | 1 |   | 1 | 390 | 1 170 |
| 1 |  | 575 | 2  | Pod Třebešínem          | NE  | 1 |   | 1 | 390 | 1 170 |
| 1 |  | 585 | 1  | Polygrafická            | ANO | 1 |   | 1 | 390 | 1 170 |
| 1 |  | 585 | 2  | Polygrafická            | ANO | 1 |   | 1 | 390 | 1 170 |
| 1 |  | 604 | 1  | Hněvkovského            | NE  | 1 |   | 1 | 390 | 1 170 |
| 1 |  | 604 | 2  | Hněvkovského            | NE  | 1 |   | 1 | 390 | 1 170 |
| 1 |  | 611 | 1  | Kunratická škola        | ANO | 1 |   | 1 | 390 | 1 170 |
| 1 |  | 611 | 2  | Kunratická škola        | ANO | 1 |   | 1 | 390 | 1 170 |
| 1 |  | 621 | 1  | Rohožnická              | ANO | 1 |   | 1 | 390 | 1 170 |
| 1 |  | 621 | 2  | Rohožnická              | ANO | 1 |   | 1 | 390 | 1 170 |
| 1 |  | 651 | 5  | Sídlíště Dáblice        | ANO | 1 |   | 1 | 390 | 1 170 |
| 1 |  | 651 | 6  | Sídlíště Dáblice        | ANO | 1 |   | 1 | 390 | 1 170 |
| 1 |  | 656 | 1  | Sídlíště Krč            | ANO | 1 |   | 1 | 390 | 1 170 |
| 1 |  | 656 | 2  | Sídlíště Krč            | ANO | 1 |   | 1 | 390 | 1 170 |
| 1 |  | 659 | 1  | Sídlíště Libuš          | ANO | 1 |   | 1 | 390 | 1 170 |
| 1 |  | 659 | 2  | Sídlíště Libuš          | ANO | 1 |   | 1 | 390 | 1 170 |
| 1 |  | 660 | 1  | Sídlíště Malešice       | ANO | 1 |   | 1 | 390 | 1 170 |
| 1 |  | 660 | 4  | Sídlíště Malešice       | ANO | 1 |   | 1 | 390 | 1 170 |
| 1 |  | 660 | 5  | Sídlíště Malešice       | ANO | 1 |   | 1 | 390 | 1 170 |
| 1 |  | 672 | 1  | Sídlíště Zbraslav       | ANO | 1 |   | 0 | 350 | 1 050 |
| 1 |  | 672 | 2  | Sídlíště Zbraslav       | ANO | 1 |   | 1 | 390 | 1 170 |
| 1 |  | 684 | 1  | Smiřická                | ANO | 1 |   | 1 | 390 | 1 170 |
| 1 |  | 684 | 2  | Smiřická                | ANO | 1 |   | 1 | 390 | 1 170 |
| 1 |  | 686 | 1  | Smržovská               | ANO | 1 |   | 1 | 390 | 1 170 |
| 1 |  | 686 | 2  | Smržovská               | ANO | 1 |   | 1 | 390 | 1 170 |
| 1 |  | 707 | 1  | Tiskařská               | ANO | 1 |   | 1 | 390 | 1 170 |
| 1 |  | 707 | 2  | Tiskařská               | ANO | 1 |   | 1 | 390 | 1 170 |
| 1 |  | 719 | 1  | Sudějovická             | ANO | 1 |   | 1 | 390 | 1 170 |
| 1 |  | 719 | 2  | Sudějovická             | ANO | 1 |   | 1 | 390 | 1 170 |
| 1 |  | 727 | 1  | Darwinova               | NE  | 1 |   | 1 | 390 | 1 170 |
| 1 |  | 727 | 2  | Darwinova               | NE  | 1 |   | 1 | 390 | 1 170 |
| 1 |  | 729 | 1  | Šeberák                 | ANO | 1 |   | 1 | 390 | 1 170 |
| 1 |  | 729 | 3  | Šeberák                 | ANO | 1 |   | 1 | 390 | 1 170 |
| 1 |  | 730 | 1  | Šeberov                 | NE  | 1 |   | 1 | 390 | 1 170 |
| 1 |  | 730 | 2  | Šeberov                 | NE  | 1 |   | 1 | 390 | 1 170 |
| 1 |  | 731 | 1  | V Ladech                | NE  | 1 |   | 1 | 390 | 1 170 |
| 1 |  | 731 | 2  | V Ladech                | NE  | 1 |   | 1 | 390 | 1 170 |
| 1 |  | 732 | 1  | Bolevecká               | ANO | 1 |   | 1 | 390 | 1 170 |
| 1 |  | 732 | 2  | Bolevecká               | ANO | 1 |   | 1 | 390 | 1 170 |
| 1 |  | 749 | 1  | Tempo                   | ANO | 1 |   | 1 | 390 | 1 170 |
| 1 |  | 749 | 2  | Tempo                   | ANO | 1 |   | 1 | 390 | 1 170 |
| 1 |  | 750 | 1  | Teplárna Malešice       | ANO | 1 |   | 1 | 390 | 1 170 |
| 1 |  | 750 | 2  | Teplárna Malešice       | ANO | 1 |   | 1 | 390 | 1 170 |
| 1 |  | 767 | 1  | Třebešín                | ANO | 1 |   | 1 | 390 | 1 170 |
| 1 |  | 767 | 2  | Třebešín                | ANO | 1 |   | 1 | 390 | 1 170 |
| 1 |  | 770 | 1  | Nové Petrovice          | ANO | 1 |   | 1 | 390 | 1 170 |
| 1 |  | 770 | 2  | Nové Petrovice          | ANO | 1 |   | 1 | 390 | 1 170 |
| 1 |  | 772 | 1  | Tyršova čtvrť           | NE  | 1 |   | 1 | 390 | 1 170 |
| 1 |  | 772 | 2  | Tyršova čtvrť           | NE  | 1 |   | 1 | 390 | 1 170 |
| 1 |  | 783 | 1  | U Libušské sokolovny    | ANO | 1 |   | 1 | 390 | 1 170 |
| 1 |  | 783 | 2  | U Libušské sokolovny    | ANO | 1 |   | 1 | 390 | 1 170 |
| 1 |  | 799 | 1  | U Tří svatých           | ANO | 1 |   | 1 | 390 | 1 170 |
| 1 |  | 799 | 2  | U Tří svatých           | ANO | 1 |   | 1 | 390 | 1 170 |
| 1 |  | 799 | 3  | U Tří svatých           | NE  | 1 |   | 1 | 390 | 1 170 |
| 1 |  | 799 | 4  | U Tří svatých           | NE  | 1 |   | 1 | 390 | 1 170 |
| 1 |  | 802 | 2  | U Včely                 | ANO | 1 |   | 1 | 390 | 1 170 |
| 1 |  | 804 | 1  | U Zvoničky              | ANO | 1 |   | 1 | 390 | 1 170 |
| 1 |  | 804 | 2  | U Zvoničky              | ANO | 1 |   | 1 | 390 | 1 170 |
| 1 |  | 808 | 2  | Uhříněves               | ANO | 1 |   | 1 | 390 | 1 170 |

|   |   |      |                           |     |   |   |   |     |       |
|---|---|------|---------------------------|-----|---|---|---|-----|-------|
| 1 |   | 808  | 5 Uhříněves               | NE  | 1 |   | 1 | 390 | 1 170 |
| 1 |   | 811  | 1 Újezd nad Lesy          | ANO | 1 |   | 1 | 390 | 1 170 |
| 1 |   | 811  | 3 Újezd nad Lesy          | NE  | 1 |   | 1 | 390 | 1 170 |
| 1 |   | 811  | 4 Újezd nad Lesy          | NE  | 1 |   | 1 | 390 | 1 170 |
| 1 |   | 814  | 1 Elišky Přemyslovny      | ANO | 1 |   | 1 | 390 | 1 170 |
| 1 |   | 819  | 1 Ústav mateřství         | ANO | 1 |   | 1 | 390 | 1 170 |
| 1 |   | 819  | 2 Ústav mateřství         | ANO | 1 |   | 1 | 390 | 1 170 |
| 1 |   | 826  | 1 Březiněves              | ANO | 1 | 1 | 1 | 390 | 1 170 |
| 1 |   | 826  | 2 Březiněves              | ANO | 1 | 1 | 1 | 390 | 1 170 |
| 1 |   | 834  | 1 Vackov                  | ANO | 1 |   | 1 | 390 | 1 170 |
| 1 |   | 834  | 2 Vackov                  | ANO | 1 |   | 1 | 390 | 1 170 |
| 1 |   | 842  | 1 Poliklinika Petrovice   | ANO | 1 |   | 1 | 390 | 1 170 |
| 1 |   | 842  | 2 Poliklinika Petrovice   | ANO | 1 |   | 1 | 390 | 1 170 |
| 1 |   | 845  | 1 Vysokovská              | NE  | 1 |   | 1 | 390 | 1 170 |
| 1 |   | 859  | 1 Vojická                 | ANO | 1 |   | 1 | 390 | 1 170 |
| 1 |   | 859  | 2 Vojická                 | ANO | 1 |   | 1 | 390 | 1 170 |
| 1 |   | 862  | 1 Divadlo Horní Počernice | NE  | 1 |   | 1 | 390 | 1 170 |
| 1 |   | 862  | 2 Divadlo Horní Počernice | NE  | 1 |   | 1 | 390 | 1 170 |
| 1 |   | 871  | 1 Lipovická               | ANO | 1 |   | 1 | 390 | 1 170 |
| 1 |   | 871  | 2 Lipovická               | ANO | 1 |   | 1 | 390 | 1 170 |
| 1 |   | 972  | 1 U Kunratického lesa     | ANO | 1 |   | 1 | 390 | 1 170 |
| 1 |   | 972  | 2 U Kunratického lesa     | ANO | 1 |   | 1 | 390 | 1 170 |
| 1 |   | 882  | 1 Na Šabatce              | NE  | 1 |   | 1 | 390 | 1 170 |
| 1 |   | 882  | 2 Na Šabatce              | NE  | 1 |   | 1 | 390 | 1 170 |
| 1 |   | 884  | 2 Za Horou                | ANO | 1 |   | 1 | 390 | 1 170 |
| 1 |   | 884  | 3 Za Horou                | ANO | 1 |   | 1 | 390 | 1 170 |
| 1 |   | 893  | 3 Zálesí                  | ANO | 1 |   | 1 | 390 | 1 170 |
| 1 |   | 893  | 4 Zálesí                  | ANO | 1 |   | 1 | 390 | 1 170 |
| 1 |   | 894  | 3 U Studánky              | NE  | 1 |   | 1 | 390 | 1 170 |
| 1 |   | 894  | 4 U Studánky              | NE  | 1 |   | 1 | 390 | 1 170 |
| 1 |   | 896  | 1 Závist                  | NE  | 1 |   | 1 | 390 | 1 170 |
| 1 |   | 896  | 2 Závist                  | NE  | 1 |   | 1 | 390 | 1 170 |
| 1 |   | 897  | 1 Černý Most              | ANO | 1 |   | 0 | 350 | 1 050 |
| 1 |   | 897  | 2 Černý Most              | ANO | 1 |   | 1 | 390 | 1 170 |
| 1 |   | 897  | 3 Černý Most              | ANO | 1 |   | 1 | 390 | 1 170 |
| 1 |   | 897  | 4 Černý Most              | ANO | 1 |   | 1 | 390 | 1 170 |
| 1 |   | 897  | 5 Černý Most              | ANO | 1 |   | 1 | 390 | 1 170 |
| 1 |   | 897  | 7 Černý Most              | ANO | 1 |   | 1 | 390 | 1 170 |
| 1 |   | 897  | 11 Černý Most             | ANO | 1 |   | 1 | 390 | 1 170 |
| 1 |   | 902  | 1 Zbraslavské náměstí     | NE  | 1 |   | 1 | 390 | 1 170 |
| 1 |   | 902  | 2 Zbraslavské náměstí     | NE  | 1 |   | 1 | 390 | 1 170 |
| 1 |   | 903  | 1 Zbyslavská              | ANO | 1 |   | 1 | 390 | 1 170 |
| 1 |   | 903  | 2 Zbyslavská              | ANO | 1 |   | 1 | 390 | 1 170 |
| 1 |   | 908  | 1 IKEM                    | ANO | 1 |   | 1 | 390 | 1 170 |
| 1 |   | 908  | 2 IKEM                    | ANO | 1 |   | 1 | 390 | 1 170 |
| 1 |   | 909  | 1 Zelené domky            | ANO | 1 |   | 1 | 390 | 1 170 |
| 1 |   | 909  | 2 Zelené domky            | ANO | 1 |   | 1 | 390 | 1 170 |
| 1 |   | 921  | 5 Želivského              | ANO | 1 |   | 1 | 390 | 1 170 |
| 1 |   | 921  | 6 Želivského              | ANO | 1 |   | 1 | 390 | 1 170 |
| 1 |   | 921  | 7 Želivského              | ANO | 1 |   | 1 | 390 | 1 170 |
| 1 |   | 927  | 2 Družná                  | ANO | 1 |   | 1 | 390 | 1 170 |
| 1 |   | 928  | 1 Tylova čtvrť            | ANO | 1 |   | 1 | 390 | 1 170 |
| 1 |   | 928  | 2 Tylova čtvrť            | ANO | 1 |   | 1 | 390 | 1 170 |
| 1 |   | 929  | 3 Poliklinika Modřany     | NE  | 1 |   | 1 | 390 | 1 170 |
| 1 |   | 929  | 4 Poliklinika Modřany     | ANO | 1 |   | 1 | 390 | 1 170 |
| 1 |   | 929  | 5 Poliklinika Modřany     | ANO | 1 |   | 1 | 390 | 1 170 |
| 1 |   | 929  | 6 Poliklinika Modřany     | ANO | 1 |   | 1 | 390 | 1 170 |
| 1 |   | 939  | 1 Na Havránce             | ANO | 1 |   | 1 | 390 | 1 170 |
| 1 |   | 939  | 2 Na Havránce             | ANO | 1 |   | 1 | 390 | 1 170 |
| 1 |   | 945  | 4 Levského                | ANO | 1 |   | 1 | 390 | 1 170 |
| 1 |   | 946  | 3 Sídliště Modřany        | ANO | 1 |   | 1 | 390 | 1 170 |
| 1 |   | 946  | 4 Sídliště Modřany        | ANO | 1 |   | 1 | 390 | 1 170 |
| 1 |   | 947  | 3 Modřanská rokle         | ANO | 1 |   | 1 | 390 | 1 170 |
| 1 |   | 947  | 4 Modřanská rokle         | ANO | 1 |   | 1 | 390 | 1 170 |
| 1 |   | 948  | 3 U Libuškého potoka      | ANO | 1 |   | 1 | 390 | 1 170 |
| 1 |   | 948  | 4 U Libuškého potoka      | ANO | 1 |   | 1 | 390 | 1 170 |
| 1 |   | 963  | 1 Wattova                 | ANO | 1 |   | 1 | 390 | 1 170 |
| 1 |   | 967  | 1 Sídliště Petrovice      | ANO | 1 |   | 1 | 390 | 1 170 |
| 1 |   | 967  | 2 Sídliště Petrovice      | ANO | 1 |   | 1 | 390 | 1 170 |
| 1 |   | 973  | 1 Na Vartě                | ANO | 1 |   | 1 | 390 | 1 170 |
| 1 |   | 973  | 2 Na Vartě                | ANO | 1 |   | 1 | 390 | 1 170 |
| 1 |   | 978  | 2 Veronské náměstí        | ANO | 1 |   | 1 | 390 | 1 170 |
| 1 |   | 982  | 1 Volha                   | ANO | 1 |   | 1 | 390 | 1 170 |
| 1 |   | 982  | 2 Volha                   | ANO | 1 |   | 1 | 390 | 1 170 |
| 1 |   | 995  | 1 Na Cikorce              | NE  | 1 |   | 1 | 390 | 1 170 |
| 1 | 1 | 988  | 2 Měšice, Agropodník      | ANO | 1 |   | 1 | 390 | 1 170 |
| 1 |   | 1009 | 1 Jirčanská               | ANO | 1 |   | 1 | 390 | 1 170 |
| 1 |   | 1009 | 2 Jirčanská               | ANO | 1 |   | 1 | 390 | 1 170 |
| 1 |   | 1010 | 1 Hornocholupická         | NE  | 1 |   | 1 | 390 | 1 170 |
| 1 |   | 1010 | 2 Hornocholupická         | NE  | 1 |   | 1 | 390 | 1 170 |
| 1 |   | 1012 | 1 Morseova                | NE  | 1 |   | 1 | 390 | 1 170 |
| 1 |   | 1012 | 2 Morseova                | NE  | 1 |   | 1 | 390 | 1 170 |
| 1 |   | 1016 | 1 Sídliště Rohožník       | ANO | 1 |   | 0 | 350 | 1 050 |
| 1 |   | 1016 | 2 Sídliště Rohožník       | ANO | 1 |   | 1 | 390 | 1 170 |
| 1 |   | 1022 | 1 Českobrodská            | ANO | 1 |   | 1 | 390 | 1 170 |
| 1 |   | 1031 | 1 Lukavecká               | ANO | 1 |   | 1 | 390 | 1 170 |
| 1 |   | 1031 | 2 Lukavecká               | ANO | 1 |   | 1 | 390 | 1 170 |

|   |   |      |                                 |     |   |   |     |       |
|---|---|------|---------------------------------|-----|---|---|-----|-------|
| 1 |   | 1038 | 1 Pod Vsi                       | NE  | 1 | 1 | 390 | 1 170 |
| 1 |   | 1038 | 2 Pod Vsi                       | NE  | 1 | 1 | 390 | 1 170 |
| 1 |   | 1057 | 1 Kapitána Stránského           | ANO | 1 | 1 | 390 | 1 170 |
| 1 |   | 1057 | 2 Kapitána Stránského           | ANO | 1 | 1 | 390 | 1 170 |
| 1 |   | 1059 | 1 Lázeňka                       | ANO | 1 | 1 | 390 | 1 170 |
| 1 |   | 1059 | 2 Lázeňka                       | ANO | 1 | 1 | 390 | 1 170 |
| 1 |   | 1061 | 1 Doležalova                    | ANO | 1 | 1 | 390 | 1 170 |
| 1 |   | 1061 | 2 Doležalova                    | ANO | 1 | 1 | 390 | 1 170 |
| 1 |   | 1069 | 3 Nádraží Horní Měcholupy       | NE  | 1 | 1 | 390 | 1 170 |
| 1 |   | 1069 | 4 Nádraží Horní Měcholupy       | NE  | 1 | 1 | 390 | 1 170 |
| 1 |   | 1070 | 1 Generála Janouška             | ANO | 1 | 1 | 390 | 1 170 |
| 1 |   | 1070 | 2 Generála Janouška             | ANO | 1 | 1 | 390 | 1 170 |
| 1 |   | 1071 | 2 Depo Hostivař                 | ANO | 1 | 0 | 350 | 1 050 |
| 1 |   | 1071 | 3 Depo Hostivař                 | ANO | 1 | 1 | 390 | 1 170 |
| 1 |   | 1115 | 1 Za Pavilonem                  | ANO | 1 | 1 | 390 | 1 170 |
| 1 |   | 1116 | 1 Petýrkova                     | ANO | 1 | 1 | 390 | 1 170 |
| 1 |   | 1116 | 2 Petýrkova                     | ANO | 1 | 1 | 390 | 1 170 |
| 1 |   | 1131 | 1 Pod Chodovem                  | ANO | 1 | 1 | 390 | 1 170 |
| 1 |   | 1131 | 2 Pod Chodovem                  | ANO | 1 | 1 | 390 | 1 170 |
| 1 |   | 1129 | 1 Breitcetlova                  | ANO | 1 | 1 | 390 | 1 170 |
| 1 |   | 1129 | 2 Breitcetlova                  | ANO | 1 | 1 | 390 | 1 170 |
| 1 |   | 1149 | 1 Bártlova                      | NE  | 1 | 1 | 390 | 1 170 |
| 1 |   | 1149 | 2 Bártlova                      | NE  | 1 | 1 | 390 | 1 170 |
| 1 |   | 1150 | 1 Čertousy                      | NE  | 1 | 0 | 360 | 1 050 |
| 1 |   | 1150 | 2 Čertousy                      | NE  | 1 | 1 | 390 | 1 170 |
| 1 |   | 1150 | 3 Čertousy                      | NE  | 1 | 1 | 390 | 1 170 |
| 1 |   | 1157 | 1 Písková                       | ANO | 1 | 1 | 390 | 1 170 |
| 1 |   | 1157 | 2 Písková                       | ANO | 1 | 1 | 390 | 1 170 |
| 1 |   | 1158 | 1 Obchodní náměstí              | ANO | 1 | 1 | 390 | 1 170 |
| 1 |   | 1158 | 2 Obchodní náměstí              | ANO | 1 | 1 | 390 | 1 170 |
| 1 |   | 1160 | 1 Malešická stráž               | NE  | 1 | 1 | 390 | 1 170 |
| 1 |   | 1160 | 2 Malešická stráž               | NE  | 1 | 1 | 390 | 1 170 |
| 1 |   | 1197 | 1 Vajgarská                     | ANO | 1 | 1 | 390 | 1 170 |
| 1 |   | 1197 | 2 Vajgarská                     | ANO | 1 | 1 | 390 | 1 170 |
| 1 |   | 1235 | 1 Obchodní centrum Černý Most   | ANO | 1 | 1 | 390 | 1 170 |
| 1 |   | 1235 | 2 Obchodní centrum Černý Most   | ANO | 1 | 1 | 390 | 1 170 |
|   | 1 | 1253 | 2 Sibiřina                      | ANO | 1 | 1 | 390 | 1 170 |
|   | 1 | 1253 | 3 Sibiřina                      | ANO | 1 | 1 | 390 | 1 170 |
|   | 1 | 1254 | 1 Sluštice, škola               | ANO | 1 | 1 | 390 | 1 170 |
|   | 1 | 1254 | 2 Sluštice, škola               | ANO | 1 | 1 | 390 | 1 170 |
| 1 |   | 1283 | 1 Ježovická                     | NE  | 1 | 1 | 390 | 1 170 |
| 1 |   | 1283 | 2 Ježovická                     | NE  | 1 | 1 | 390 | 1 170 |
| 1 |   | 1288 | 1 U Tabulky                     | NE  | 1 | 1 | 390 | 1 170 |
| 1 |   | 1288 | 2 U Tabulky                     | NE  | 1 | 1 | 390 | 1 170 |
| 1 |   | 1291 | 1 Stavební zóna Horní Počernice | NE  | 1 | 1 | 390 | 1 170 |
|   | 1 | 1300 | 1 Nová Ves                      | ANO | 1 | 1 | 390 | 1 170 |
|   | 1 | 1300 | 2 Nová Ves                      | ANO | 1 | 1 | 390 | 1 170 |
|   | 1 | 1301 | 2 Čakovičky                     | ANO | 1 | 1 | 390 | 1 170 |
| 1 |   | 1342 | 1 Otakara Vrbý                  | NE  | 1 | 1 | 390 | 1 170 |
| 1 |   | 1344 | 1 Hasičská                      | NE  | 1 | 1 | 390 | 1 170 |
| 1 |   | 1345 | 1 Bachova                       | NE  | 1 | 1 | 390 | 1 170 |
| 1 |   | 1345 | 2 Bachova                       | NE  | 1 | 1 | 390 | 1 170 |
| 1 |   | 1347 | 1 Františka Veselého            | NE  | 1 | 1 | 390 | 1 170 |
| 1 |   | 1348 | 1 Paceřická                     | NE  | 1 | 1 | 390 | 1 170 |
| 1 |   | 1351 | 1 Do Čertous                    | NE  | 1 | 1 | 390 | 1 170 |
| 1 |   | 1352 | 1 Sezemická                     | NE  | 1 | 1 | 390 | 1 170 |
|   | 1 | 1370 | 1 Průhonice, Hole               | ANO | 1 | 1 | 390 | 1 170 |
|   | 1 | 1370 | 2 Průhonice, Hole               | ANO | 1 | 1 | 390 | 1 170 |
|   | 1 | 1371 | 1 Průhonice                     | ANO | 1 | 1 | 390 | 1 170 |
|   | 1 | 1371 | 2 Průhonice                     | ANO | 1 | 1 | 390 | 1 170 |
|   | 1 | 1372 | 1 Čestlice, V Oblouku           | ANO | 1 | 1 | 390 | 1 170 |
|   | 1 | 1372 | 2 Čestlice, V Oblouku           | ANO | 1 | 1 | 390 | 1 170 |
|   | 1 | 1373 | 1 Čestlice, Albert hypermarket  | ANO | 1 | 1 | 390 | 1 170 |
|   | 1 | 1373 | 2 Čestlice, Albert hypermarket  | ANO | 1 | 1 | 390 | 1 170 |
|   | 1 | 1374 | 1 Čestlice                      | ANO | 1 | 1 | 390 | 1 170 |
|   | 1 | 1374 | 2 Čestlice                      | ANO | 1 | 1 | 390 | 1 170 |
| 1 |   | 1378 | 1 Vlastibořská                  | NE  | 1 | 1 | 390 | 1 170 |
|   | 1 | 1382 | 1 Čestlice, Polní               | ANO | 1 | 1 | 390 | 1 170 |
|   | 1 | 1382 | 2 Čestlice, Polní               | ANO | 1 | 1 | 390 | 1 170 |
| 1 |   | 1393 | 1 K Letňanům                    | NE  | 1 | 1 | 390 | 1 170 |
| 1 |   | 1393 | 2 K Letňanům                    | NE  | 1 | 1 | 390 | 1 170 |
| 1 |   | 1402 | 2 Vyskočilova                   | ANO | 1 | 1 | 390 | 1 170 |
| 1 |   | 1584 | 1 Cholupice                     | NE  | 1 | 1 | 390 | 1 170 |
| 1 |   | 1584 | 2 Cholupice                     | NE  | 1 | 1 | 390 | 1 170 |
| 1 |   | 1591 | 1 Hrazanská                     | NE  | 1 | 1 | 390 | 1 170 |
| 1 |   | 1591 | 2 Hrazanská                     | NE  | 1 | 1 | 390 | 1 170 |
| 1 |   | 1743 | 1 Sychrov                       | NE  | 1 | 1 | 390 | 1 170 |
| 1 |   | 1743 | 2 Sychrov                       | NE  | 1 | 1 | 390 | 1 170 |
|   | 1 | 1812 | 1 Křenice                       | ANO | 1 | 1 | 390 | 1 170 |
|   | 1 | 1812 | 2 Křenice                       | ANO | 1 | 1 | 390 | 1 170 |
|   | 1 | 1813 | 1 Říčany, Pacov                 | ANO | 1 | 1 | 390 | 1 170 |
|   | 1 | 1813 | 2 Říčany, Pacov                 | ANO | 1 | 1 | 390 | 1 170 |
|   | 1 | 1814 | 2 Březi, U Křížku               | ANO | 1 | 1 | 390 | 1 170 |
|   | 1 | 1814 | 4 Březi, U Křížku               | ANO | 1 | 1 | 390 | 1 170 |
|   | 1 | 1816 | 3 Březi, Podskalí               | ANO | 1 | 1 | 390 | 1 170 |
|   | 1 | 1817 | 1 Babice                        | ANO | 1 | 1 | 390 | 1 170 |
|   | 1 | 1817 | 2 Babice                        | ANO | 1 | 1 | 390 | 1 170 |

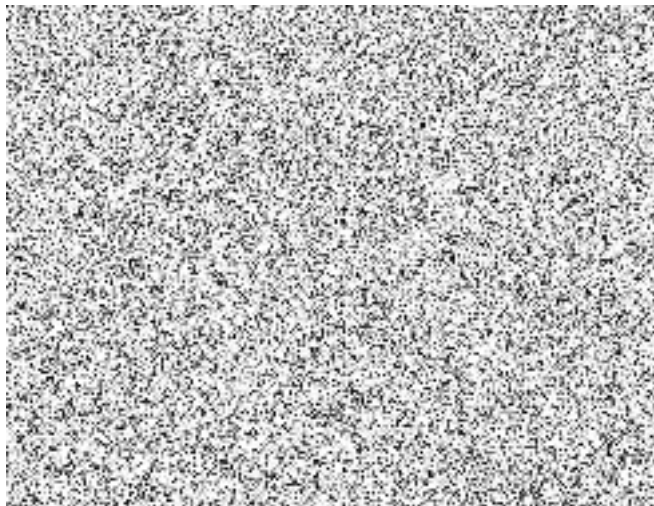
|     |     |      |   |                            |     |     |    |     |                           |
|-----|-----|------|---|----------------------------|-----|-----|----|-----|---------------------------|
|     | 1   | 1818 | 1 | Babice, Babičky            | ANO | 1   | 1  | 390 | 1 170                     |
|     | 1   | 1818 | 2 | Babice, Babičky            | ANO | 1   | 1  | 390 | 1 170                     |
|     | 1   | 1819 | 1 | Doubek                     | ANO | 1   | 1  | 390 | 1 170                     |
|     | 1   | 1819 | 2 | Doubek                     | ANO | 1   | 1  | 390 | 1 170                     |
|     | 1   | 1912 | 1 | Květnice, rozcestí         | ANO | 1   | 1  | 390 | 1 170                     |
|     | 1   | 1912 | 2 | Květnice, rozcestí         | ANO | 1   | 1  | 390 | 1 170                     |
|     | 1   | 1913 | 1 | Květnice                   | ANO | 1   | 1  | 390 | 1 170                     |
| 1   |     | 1976 | 1 | Na Boleslavce              | NE  | 1   | 1  | 390 | 1 170                     |
| 1   |     | 1976 | 2 | Na Boleslavce              | NE  | 1   | 1  | 390 | 1 170                     |
| 1   |     | 2137 | 1 | Uhřetěveský hřbitov        | ANO | 1   | 1  | 390 | 1 170                     |
| 1   |     | 2137 | 2 | Uhřetěveský hřbitov        | ANO | 1   | 1  | 390 | 1 170                     |
|     | 1   | 2456 | 1 | Říčany, Pacov, Horní Pacov | ANO | 1   | 1  | 390 | 1 170                     |
|     | 1   | 2456 | 2 | Říčany, Pacov, Horní Pacov | ANO | 1   | 1  | 390 | 1 170                     |
|     | 1   | 2891 | 1 | Babice, U Hříště           | ANO | 1   | 1  | 390 | 1 170                     |
|     | 1   | 2891 | 2 | Babice, U Hříště           | ANO | 1   | 1  | 390 | 1 170                     |
|     | 1   | 3295 | 1 | Březi, V Jezírku           | ANO | 1   | 1  | 390 | 1 170                     |
|     |     |      |   |                            |     |     |    |     |                           |
|     |     |      |   |                            |     |     |    |     |                           |
| 380 | -41 |      |   | SOUČTY                     |     | 417 | 10 | 400 | 163 350 CZK   490 050 CZK |

### Tabulkový ceník tvorby a vývěsu zastávkových informačních prvků (stav od 1.1.2013)

| Kódové označení položky pro fakturaci | Název položky  | Cena (CZK) bez DPH |
|---------------------------------------|--|--------------------|
| 100                                   | Zpracování podkladů od organizace ROPID nebo jednotlivých dopravců PID (případně jejich vzájemná koordinace), odborná příprava obsahového a grafického zpracování tabla zastávkových informačních prvků (dále jen "ISPC"), dispozice pro změnu ISPC, zpracování do Grafické evidence | 77,- / ks          |
| 202                                   | Pravidelné nebo dočasné tablo ISPC velikosti „2“ (tj. formát A3)   | 70,- / ks          |
| 404                                   | Pravidelné nebo dočasné tablo ISPC velikosti „4“ (tj. formát A3+½A3)   | 140,- / ks         |
| 606                                   | Pravidelné nebo dočasné tablo ISPC velikosti „6“ (tj. formát 2x A3)  | 140,- / ks         |

Plnění smlouvy v DPP zajišťují útvary:

| Název útvaru                                     | Odpovědný pracovník, kontakt | Působností  |
|--|------------------------------|---|
| 250110 - odd. Správa TT a speciálních staveb DCT |                              | technická údržba rámových konstrukcí označnických zastávek, jejich montáže, demontáže, opravy a čištění   |
| 100720 - odd. Informační zabezpečení zastávek    |                              | sestavování informačních prvků, zpracovávání podkladů pro změny na označnicích a podkladů pro dopravcem objednané změny příslušenství a informačního systému, vedení evidence   |
| 100730 - odd. Provozní zabezpečení zastávek      |                              | instalace, drobná údržba, demontáže a čištění vývěsního příslušenství pro informační systém, pro provozní informace a pro zastávkové jízdní řády, umístování a odstraňování tabel informačního systému, umístování a odsraňování přenosných označnických zastávek |



V Praze dne 31.5.2016

