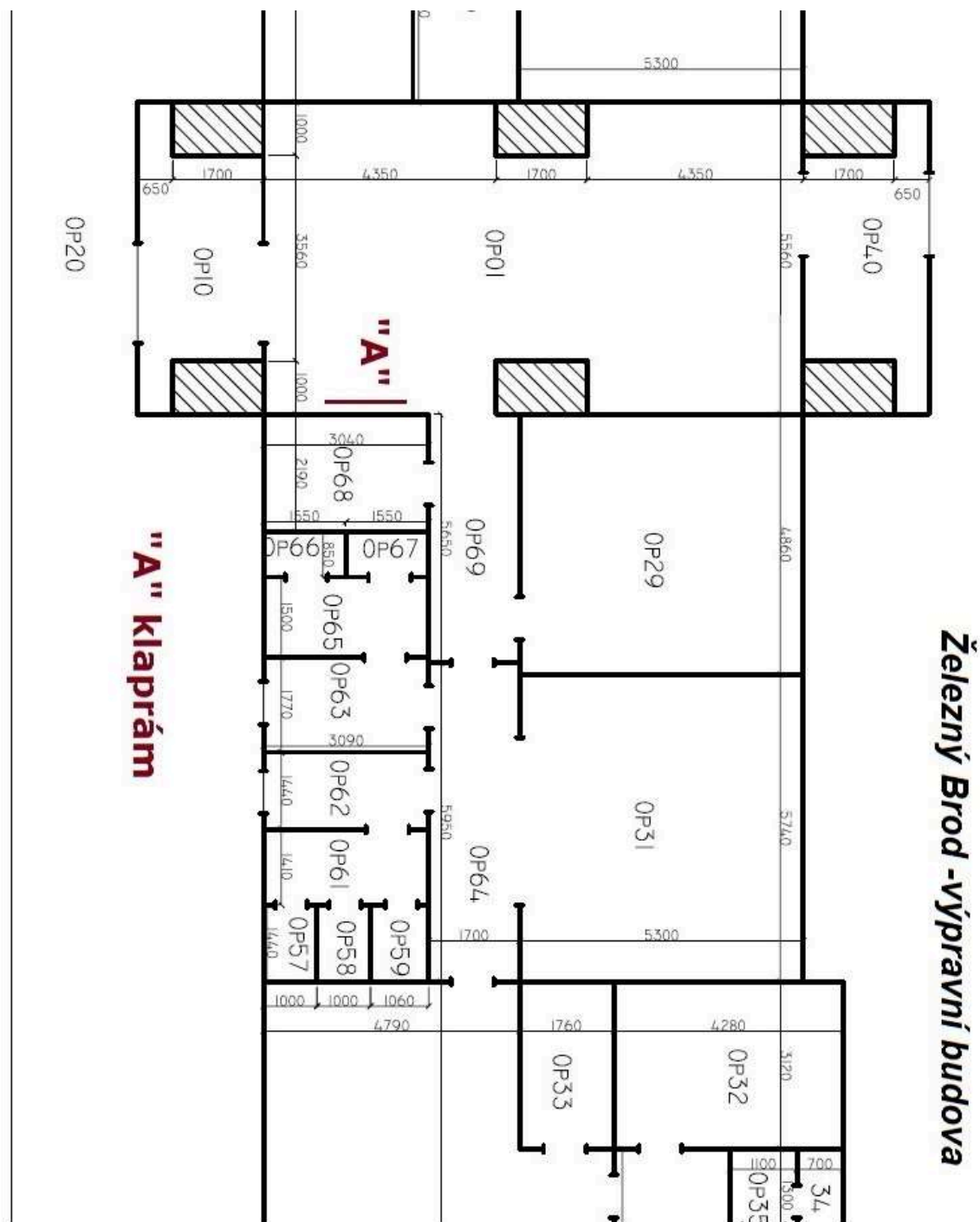
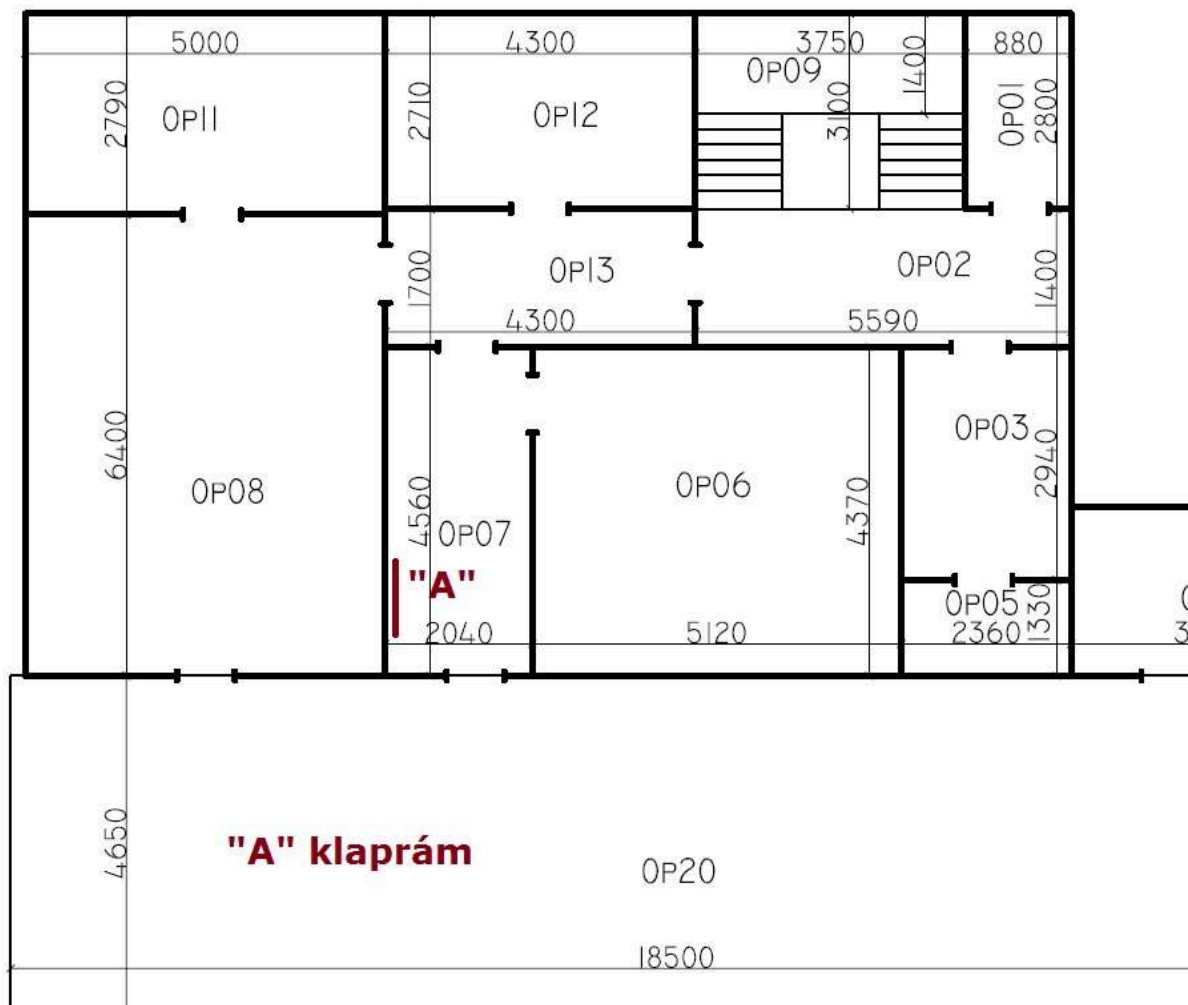


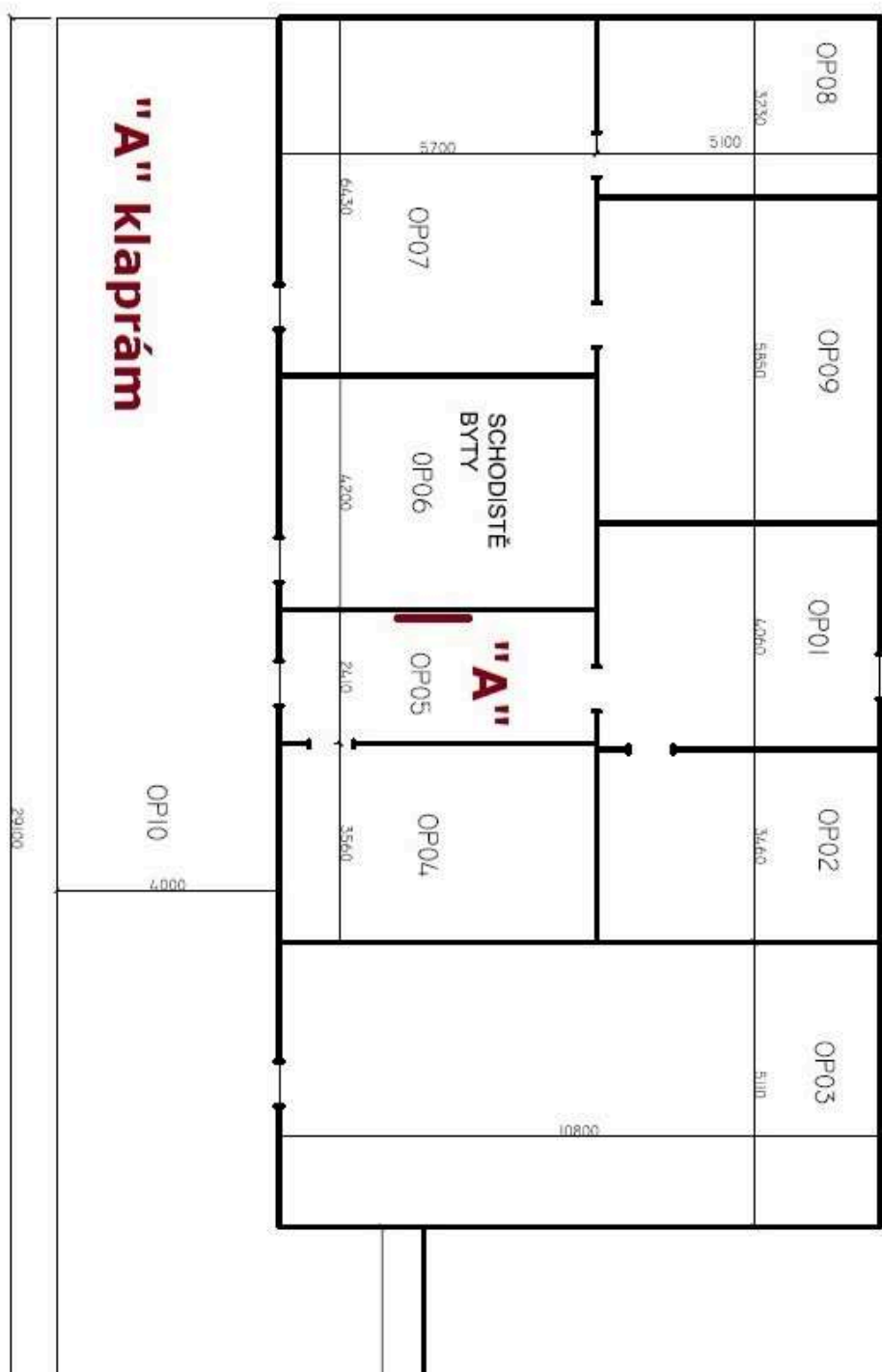
Autos.	Vytvořeno: Jitřl Vondra	Zobrazeno: 10/2014		Česká dřevina a.s. RSM Hradec Králové Registrační číslo: 1650 500 01 Hradec Králové
SAP-B - 755	IC-6100603976		Stará Paka	Datum: 10/2014
Etaj	Podlaží: P.č.-36/1	K0	Stará Paka	Objekt: PD
Stavba	Stará Paka Admin. budova			Na ploše: 74,010
Výkres	Půdorys I.NP			Měřítko
Investor	Česká dřevina a.s.			Č.přes



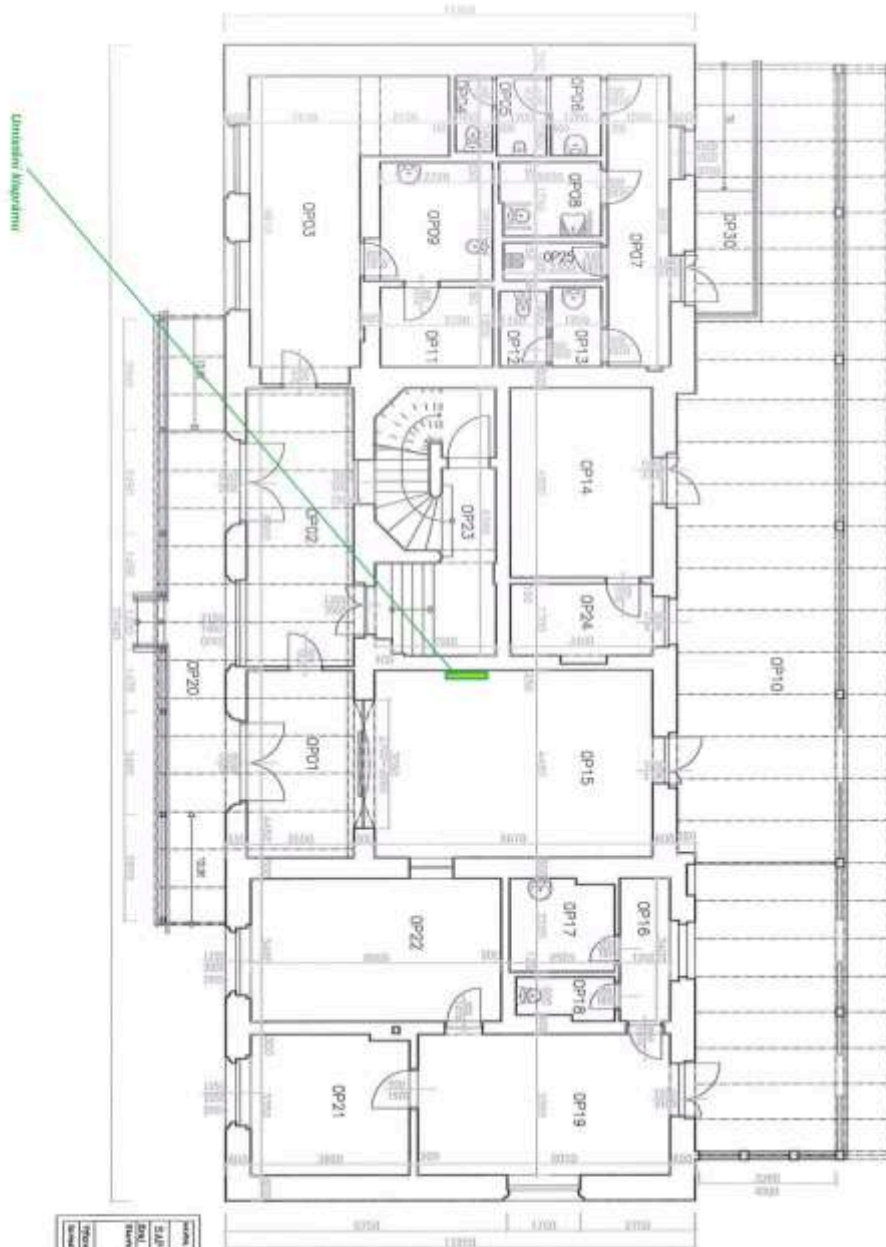
MALÁ SKÁLA - VÝPRAVNÍ BUDOVA - PŘÍZEMÍ
KM 115,684
IC 500002222



HODKOVICE NAD MOHELKOU -VÝPRAVNÍ BUDOVA - PŘÍZEMÍ
KM 137,570
IG 2264



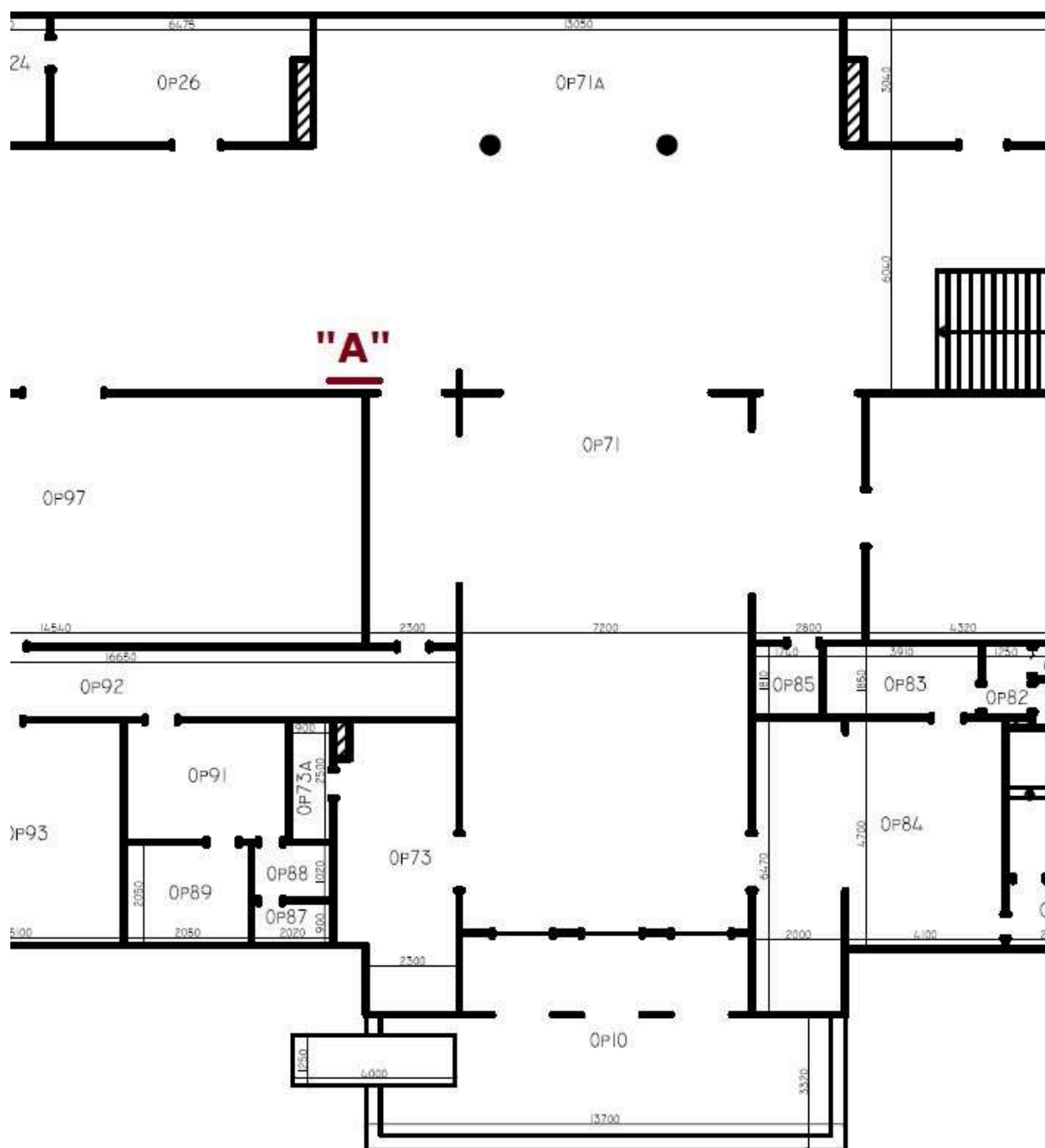
Příloha č. 2 k Dodatku č.1 nájenní smlouvy č. 6408203319 – Půdorysné plánky budov



Průběh	Investiční	Průběh	Realizace	Průběh	Realizace
Průběh	Průběh	Průběh	Průběh	Průběh	Průběh
Průběh	Průběh	Průběh	Průběh	Průběh	Průběh
Průběh	Průběh	Průběh	Průběh	Průběh	Průběh
Průběh	Průběh	Průběh	Průběh	Průběh	Průběh

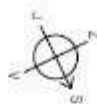
OP	Název	Objem	Objem	Objem	Objem
OP01	Průběh	1,17	2,89	2,89	2,89
OP02	Průběh	1,17	2,89	2,89	2,89
OP03	Průběh	1,17	2,89	2,89	2,89
OP08	Průběh	1,17	2,89	2,89	2,89
OP09	Průběh	1,17	2,89	2,89	2,89
OP10	Průběh	1,17	2,89	2,89	2,89
OP11	Průběh	1,17	2,89	2,89	2,89
OP12	Průběh	1,17	2,89	2,89	2,89
OP13	Průběh	1,17	2,89	2,89	2,89
OP14	Průběh	1,17	2,89	2,89	2,89
OP15	Průběh	1,17	2,89	2,89	2,89
OP16	Průběh	1,17	2,89	2,89	2,89
OP17	Průběh	1,17	2,89	2,89	2,89
OP18	Průběh	1,17	2,89	2,89	2,89
OP19	Průběh	1,17	2,89	2,89	2,89
OP20	Průběh	1,17	2,89	2,89	2,89
OP21	Průběh	1,17	2,89	2,89	2,89
OP22	Průběh	1,17	2,89	2,89	2,89
OP23	Průběh	1,17	2,89	2,89	2,89
OP24	Průběh	1,17	2,89	2,89	2,89
OP30	Průběh	1,17	2,89	2,89	2,89

Liberec - výpravní budova



"A" klaprám

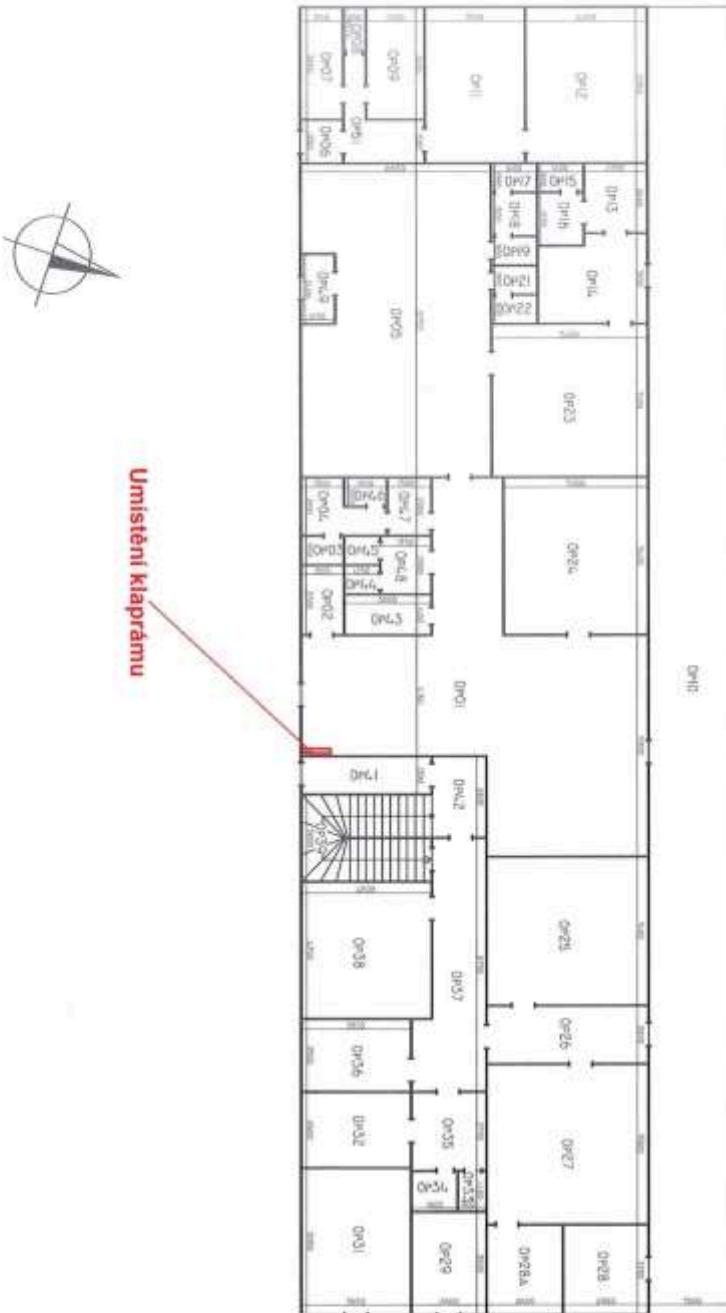
DOKSY - VB - č.p. 267 - PŘÍZEMÍ
 IC 5000101327
 KM 29,238



Č.Ú.	úř	úřs
0901	22.2	VÝSTŘEL
0902	10.3	POKADNA
0903	23.55	RESTORACE VÝSTŘ.
0904	4.88	TOILETNA
0905	27.89	ODPOČINOVACÍ ZÁHR.
0906	10.82	ODPOČINOVACÍ
0907	4.88	PRŮMYŠL.
0908	19.69	ZÁHRADNÍ VÝSTŘ.
0909	23.59	ZÁHRADNÍ VÝSTŘ.
0910	33.87	PROSTY PRŮMYŠL.
0911	3.48	PRŮMYŠL.
0912	4.27	WC
0913	1.16	SPRCHA

Č.Ú.	úř	úřs
0914	0.97	WC 2
0915	0.97	WC 2
0916	0.97	WC 2
0917	0.97	WC 2
0918	0.29	PRŮMYŠL.
0919	1.28	ZÁHRADNÍ VÝSTŘ.
0920	2.81	WC STROJOVNA
0921	1.8	WC 1
0922	3.0	WC 1
0923	1.5	WC 1
0924	3.0	PRŮMYŠL.
0925	1.8	PRŮMYŠL.
0926	1.8	PRŮMYŠL.
0927	1.8	PRŮMYŠL.
0928	3.04	WC 1
0929	13.88	ZÁHRADNÍ VÝSTŘ.

NOVÝ BOR - VÝPRAVNÍ BUDOVA - PŘÍZEKŮ
 IC 5000101809
 KM 57.076

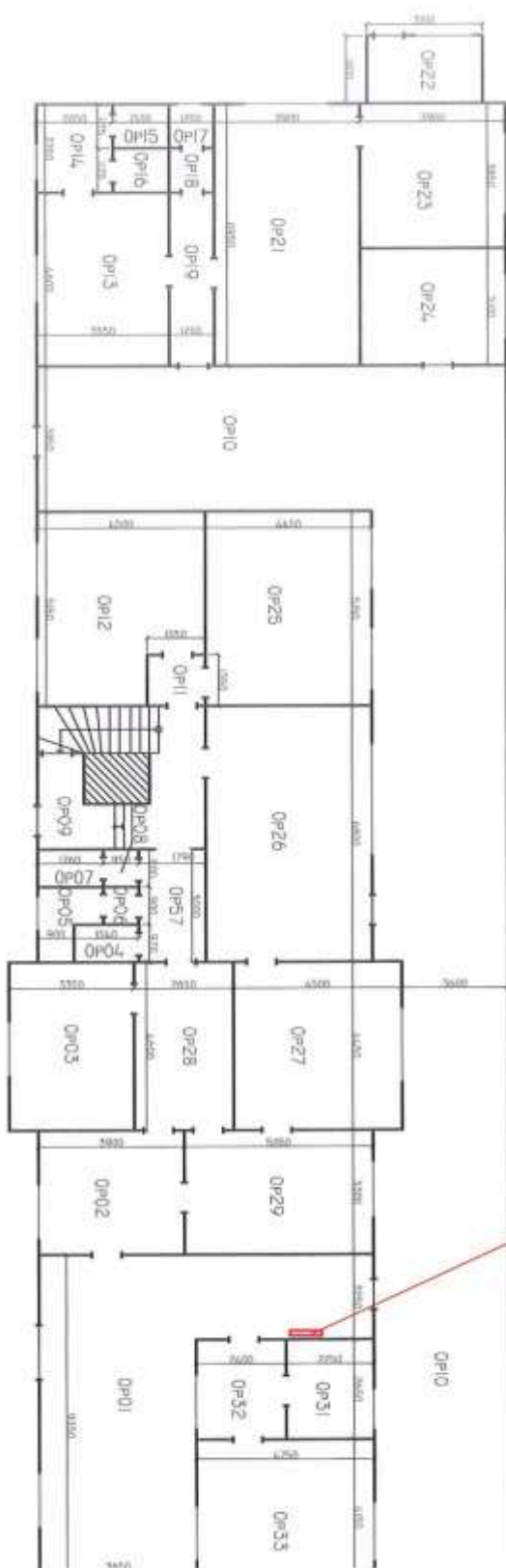


Č.Ú.	VP	Č.Ú.
0P01	84.14	VEŠTĚNÁ
0P02	3.42	WC BESMĚROVNĚ
0P03	1.38	WC M
0P04	3.5	WC M
0P05	30.08	RESTAURACE
0P06	3.14	PRŮZPĚŠ
0P07	3.28	SPZ
0P08	1.28	WC
0P09	5.7	KOUPELNA
0P10	122.88	KRYTÝ PĚŠOUK
0P11	18.88	KUCHYŇ
0P12	18.88	POKOU
0P13	5.28	BALNĚ
0P14	10.21	SOULAD
0P15	1.22	WC
0P16	2.28	OKENOVÁ MĚSTNOST
0P17	1.28	WC M
0P18	2.1	WC M
0P19	1.28	LAVYVÁNNA
0P20	1.28	LAVYVÁNNA
0P21	1.28	LAVYVÁNNA
0P22	1.28	WC 2
0P23	28.2	KUCHYŇ
0P24	28.0	STANDELA
0P25	28.6	OL. POKUCHYŇ
0P26	12.8	CHODBA
0P27	31.18	OPRAVNĚNÍ KUCHYŇ
0P28	3.44	ÚSTŘEDNÍ DVĚŘEVOUČET
0P29	8.20	DESNĚ MĚSTNOST
0P30	18.41	SOULAD
0P31	18.18	BALNĚ
0P32	1.28	WC
0P33	2.24	LAVYVÁNNA
0P34	5.4	KUCHYŇ
0P35	8.0	SOULAD
0P36	17.51	CHODBA
0P37	18.42	HELIOVA MĚSTNOST
0P38	10.42	SOPOČOVNĚ
0P39	5.18	CHODBA
0P40	7.1	CHODBA
0P41	3.44	LAVYVÁNNA MĚSTNOST
0P42	0.99	WC 2
0P43	0.20	WC 2
0P44	1.28	WC M
0P45	2.24	LAVYVÁNNA
0P46	2.24	LAVYVÁNNA
0P47	2.87	ZÁVĚSÍ
0P48	8.20	CHODBA

Umístění klaprámu



TANVALD - VÝPRAVNÍ BUDOVA - PRÍZEMÍ
 KM 27,390
 IO 50000002323



Umístění klávesnice

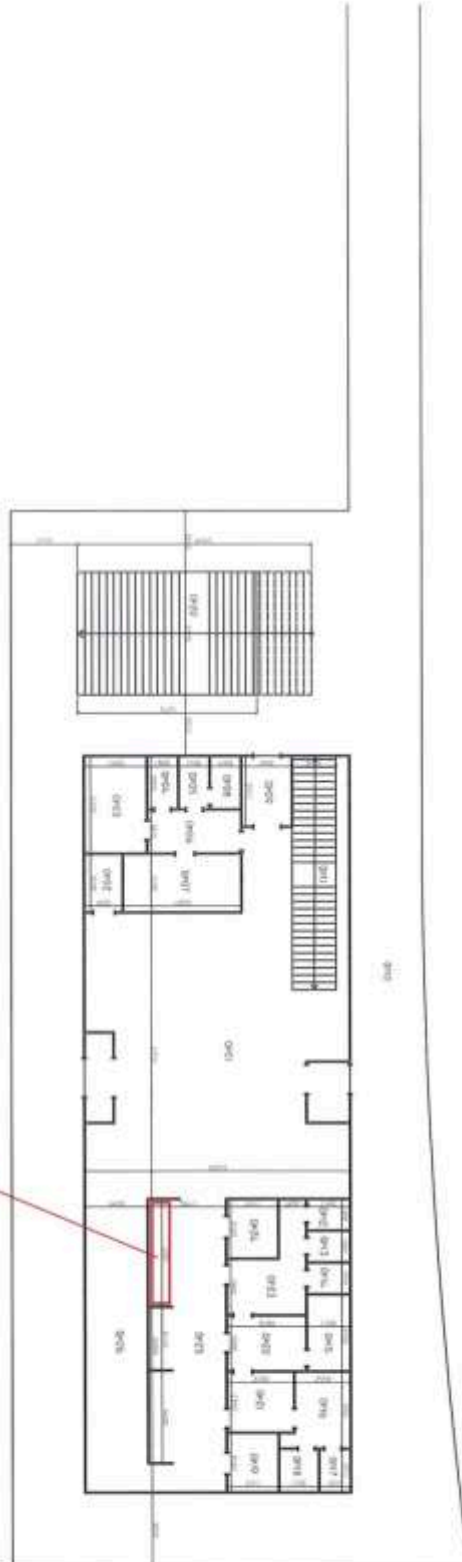
C.M.	W	UČEB.
OP01	4,23	VÝSTAV.
OP02	1,22	NAVIG. ALI
OP03	1,22	NAVIG. ALI
OP04	1,22	NAVIG. ALI
OP05	1,22	NAVIG. ALI
OP06	1,22	NAVIG. ALI
OP07	1,22	NAVIG. ALI
OP08	1,22	NAVIG. ALI
OP09	1,22	NAVIG. ALI
OP10	1,22	NAVIG. ALI

C.M.	W	UČEB.
OP11	1,47	SCHOOLSTE
OP12	1,47	SCHOOLSTE
OP13	1,47	SCHOOLSTE
OP14	1,47	SCHOOLSTE
OP15	1,47	SCHOOLSTE
OP16	1,47	SCHOOLSTE
OP17	1,47	SCHOOLSTE
OP18	1,47	SCHOOLSTE
OP19	1,47	SCHOOLSTE
OP20	1,47	SCHOOLSTE

C.M.	W	UČEB.
OP21	1,48	WC
OP22	1,48	WC
OP23	1,48	WC
OP24	1,48	WC
OP25	1,48	WC
OP26	1,48	WC
OP27	1,48	WC
OP28	1,48	WC
OP29	1,48	WC
OP30	1,48	WC
OP31	1,48	WC
OP32	1,48	WC
OP33	1,48	WC
OP34	1,48	WC
OP35	1,48	WC



ČESKÁ LÍPA - NOVÁ VÝPRAVNÍ BUDOVA - PŘÍZEMÍ
 IG
 KM



Č.M.	M ²	ÚČEL
8P01	182,8	PRÁHA
8P02	4,0	OBVATNÍ TECHNOLOGIE
8P03	10,4	OBVATNÍ MÍSTNOST
8P04	2,8P	ODLOŽENÁ MÍSTNOST
8P05	3,46	LAVÁRNA
8P06	7,22	CHODBA
8P07	11,5	PODLAŽNÁ
8P08	3,46	WC
8P09	2,22	VÝTĚH
8P10	3,8	HŘÍTÍ PŘÍKON
8P11	17,0M	SKLADOVNĚ
8P12	2,11	WC Z

Č.M.	M ²	ÚČEL
8P13	2,11	WC Z
8P14	2,11	WC Z
8P15	4,1	ODLOŽENÁ MÍSTNOST
8P16	8,22M	WC M
8P17	2,11	WC M
8P18	2,11	WC M
8P19	5,27	WC BESKAPROVÉ M
8P20	4,23	SKLADOVNĚ
8P21	6,38	LAVÁRNA
8P22	4,06	OBVATNÍ MÍSTNOST
8P23	10,04	LAVÁRNA
8P24	3,37	WC BESKAPROVÉ Z

Č.M.	M ²	ÚČEL
8P25	27,3	CHODBA
8P26	34,2	CHODBA

Kispravim + uschovni skriniky, jizdenkovy automat



Ověřovací doložka změny datového formátu dokumentu podle § 69a zákona č. 499/2004 Sb.

Doložka číslo: 1997767

Původní datový formát: application/pdf

UUID původní komponenty: 65fdb4dc-ca5b-4adf-a972-9a05a8310b37

Jméno a příjmení osoby, která změnu formátu dokumentu provedla:

System ERMS (zpracovatel dokumentu Dušan PODLOUCKÝ)

Subjekt, který změnu formátu provedl: Správa železnic, státní organizace

Datum vyhotovení ověřovací doložky: 01.10.2021 13:34:02



a16d34db-d921-4889-a315-05bd57b4d95f