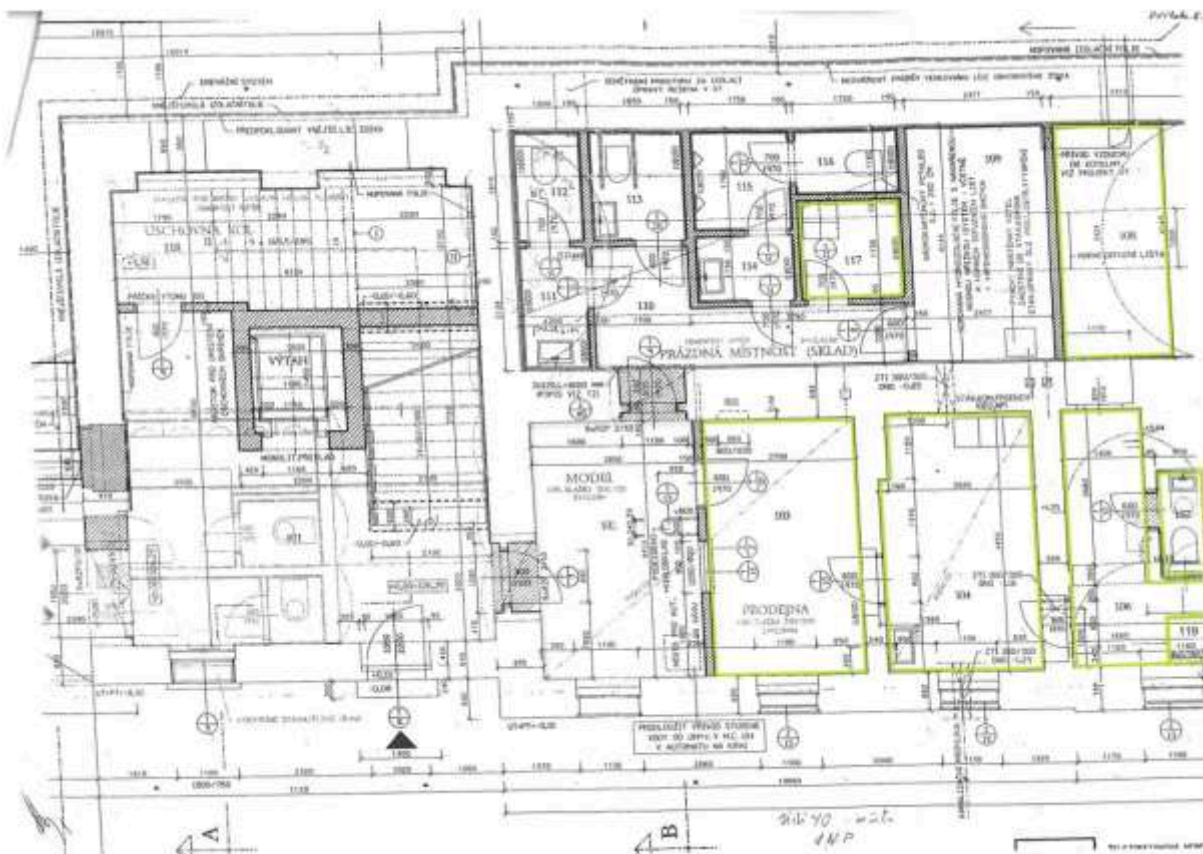
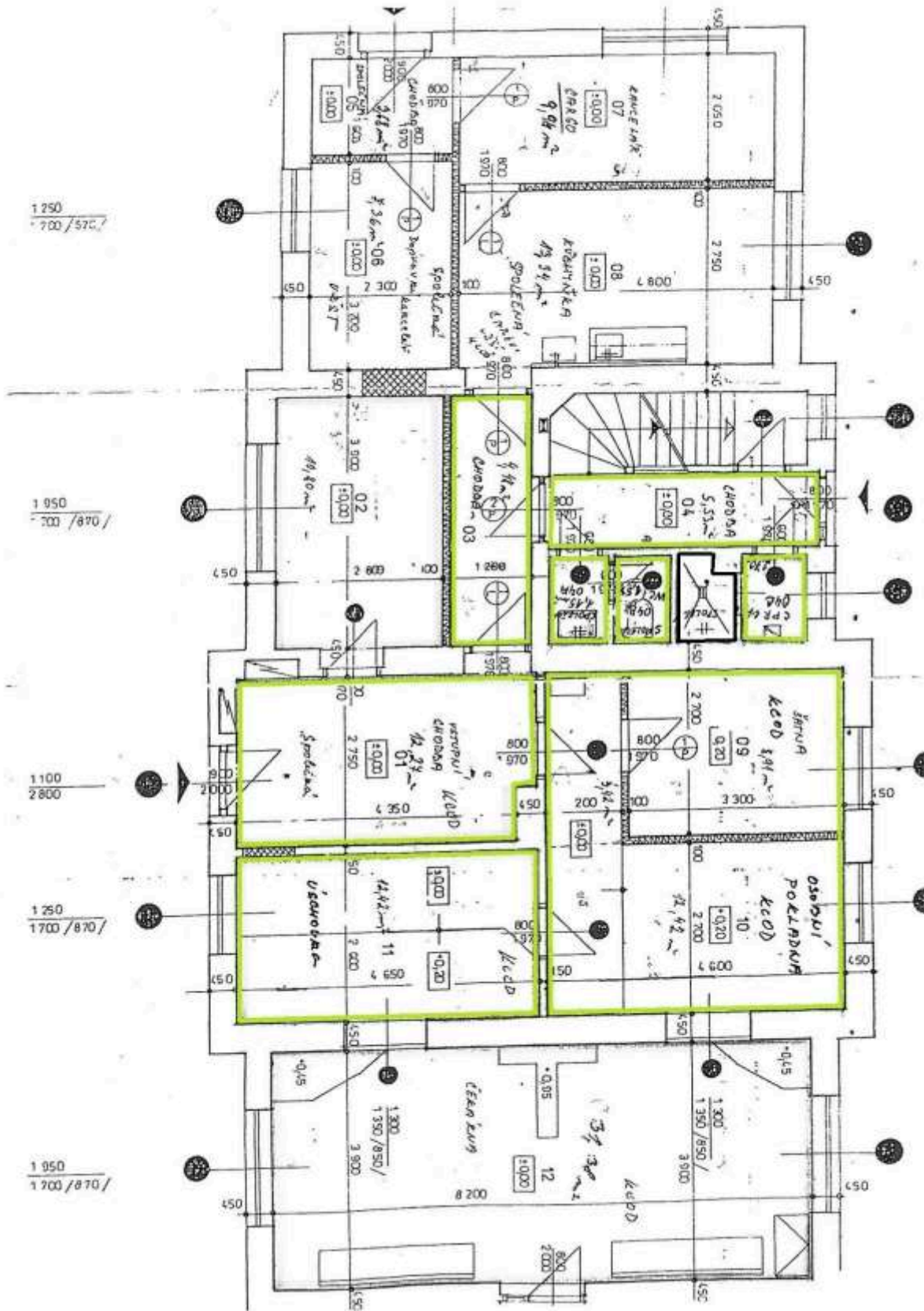


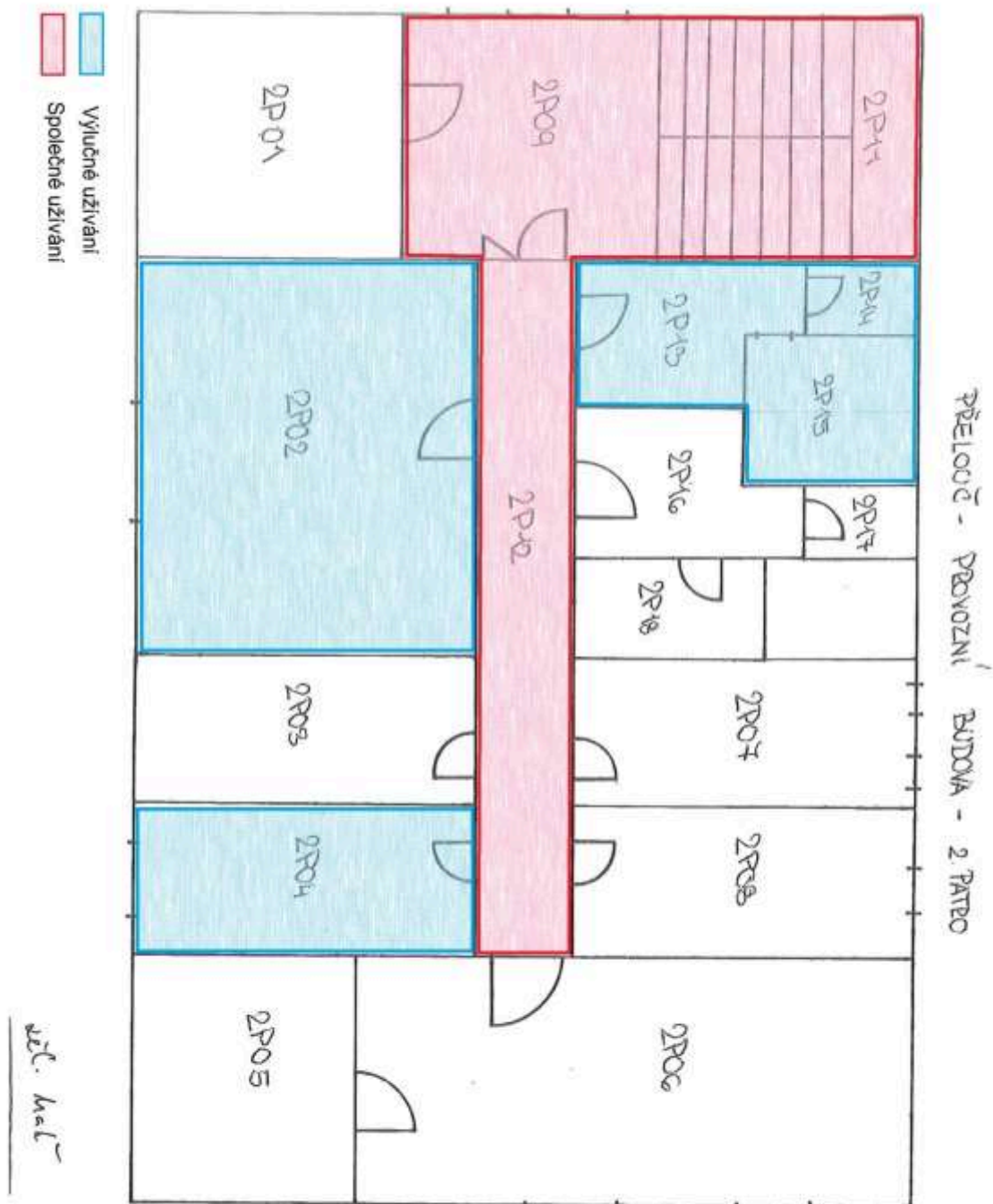
Ústí nad Orlicí město - výpravní budova



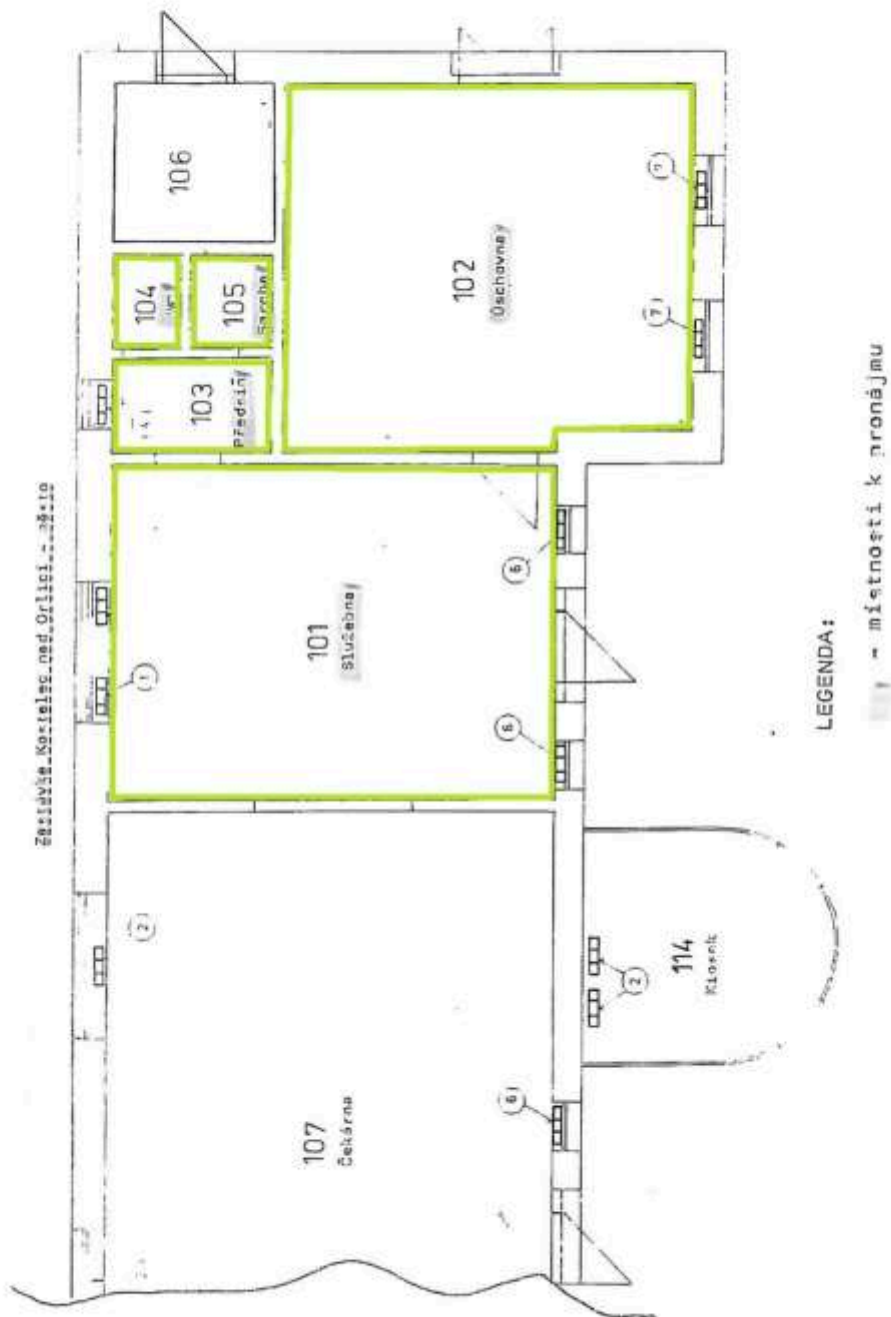
Lanškroun - výpravní budova



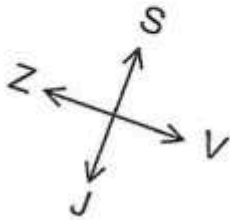
Přelouč - provozní budova



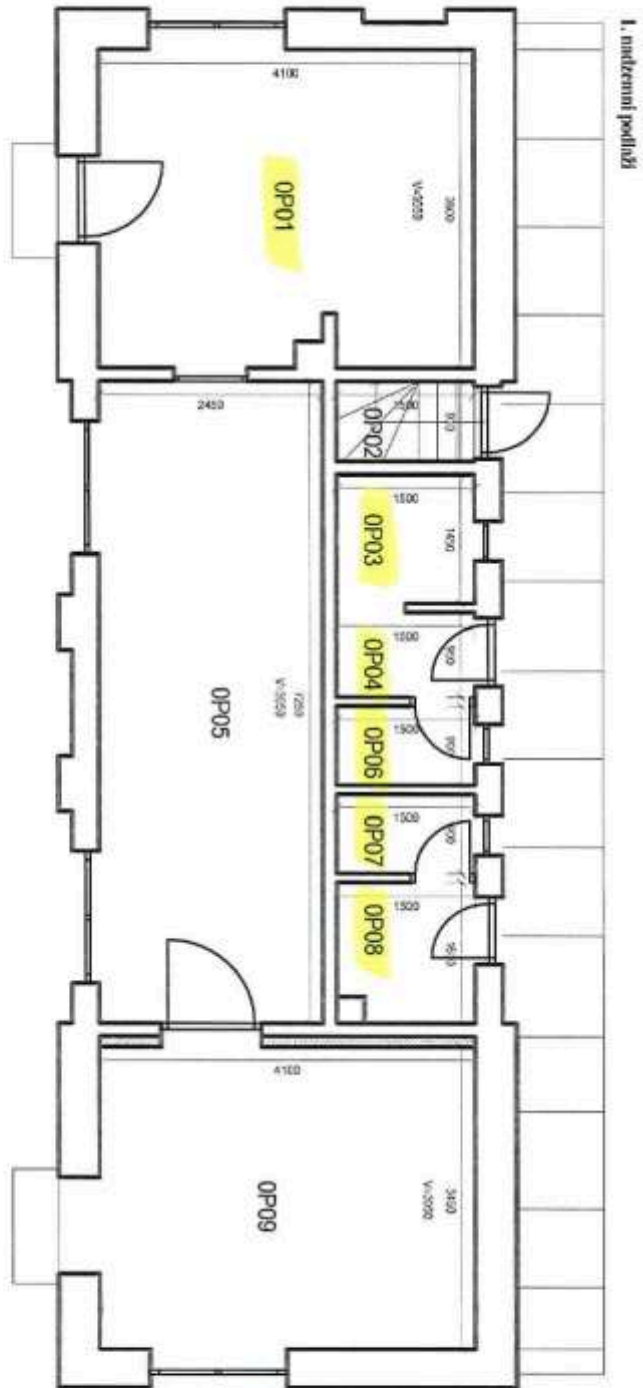
Kostelec nad Orlicí město - budova zastávky



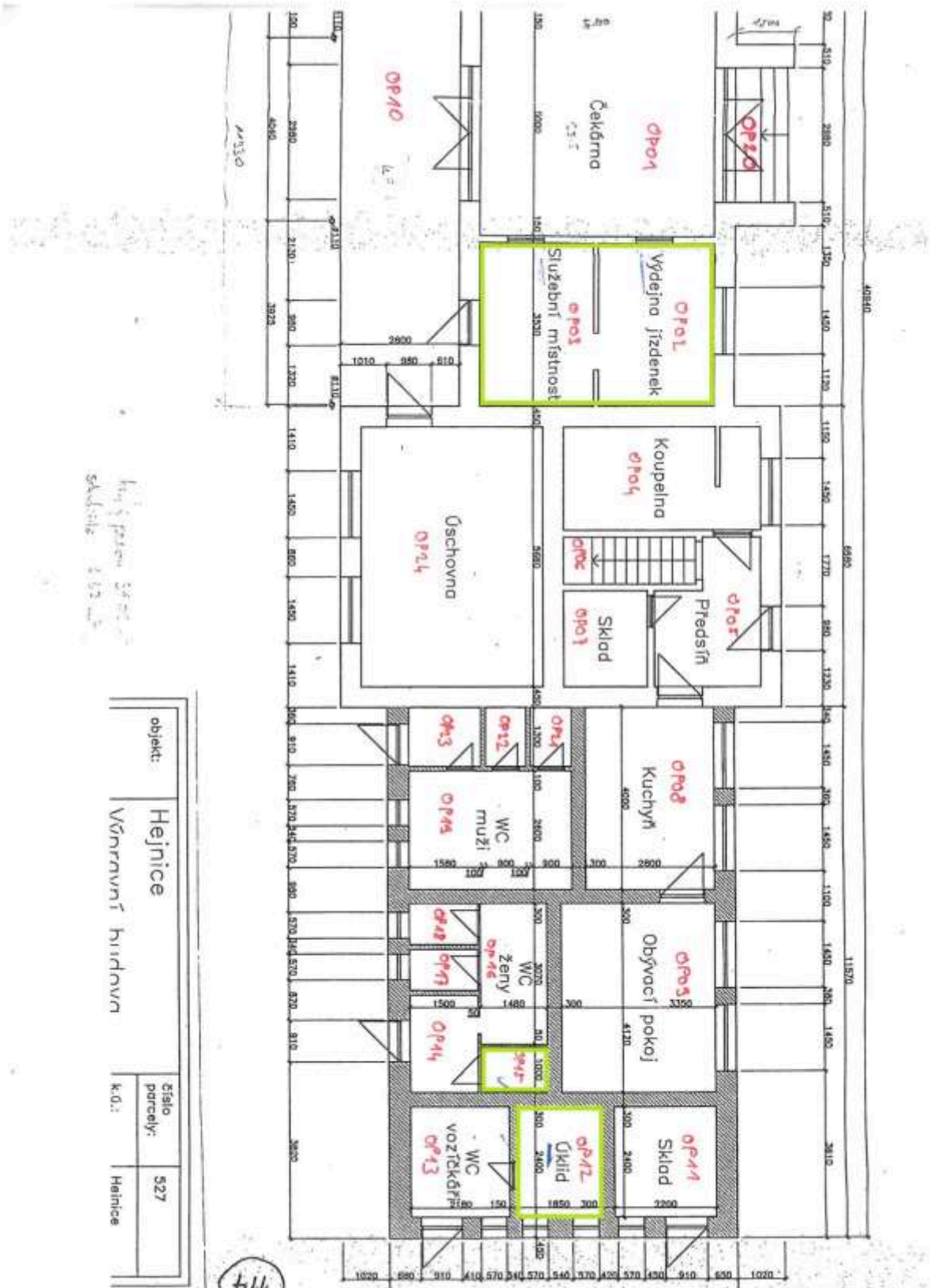
Nová Paka město - budova zastávky



Vytvořeno:	Zodp. projekt:	Kontroloval:
Zák. Pávek		
Kraj:	Kraj:	
Kraj:	Kraj:	
Investor:	Nová Paka město	Datum:
Stavba:	Nová Paka město	km:
Objekt:	Budova zastávky	IC:
Výkres:		Číslo výkresu:
		1. leden 2020
		70 869 P
		50000008398



Hejnice – výpravní budova



objekt:	Hejnice	číslo parcely:	527
	Výpravní budova	k.o.:	Hejnice

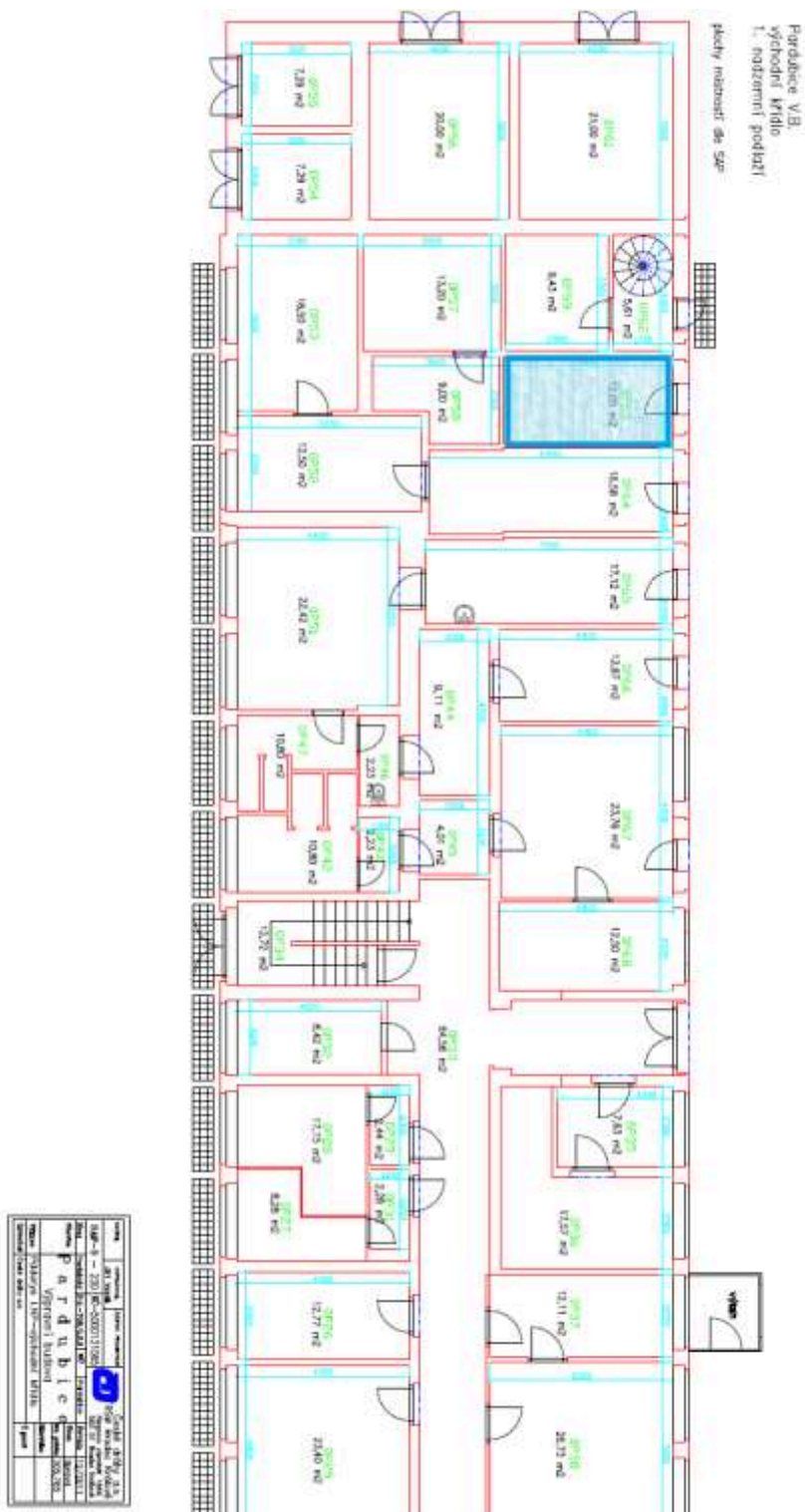
Semily – výpravní budova

SEMILY - VÝPRAVNÍ BUDOVA, ČP. 95
 IC 8000396524
 KM 102.279



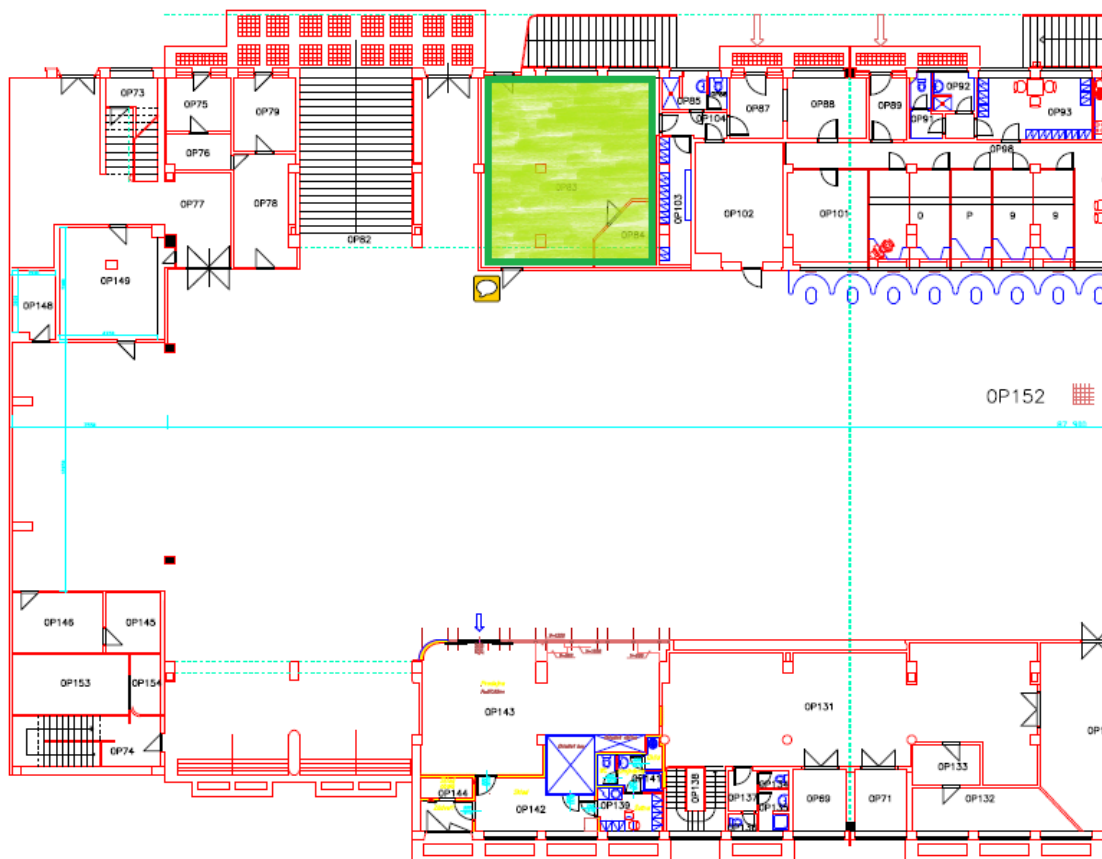
Č. M.	MP	UČE
0P01	10,9	CHODBA
0P02	4,56	KOŘIDOROVNA
0P03	4,31	WC 2
0P04	1,9	OKLADOVÁ VĚSTNOST
0P05	3,87	WC BEZVÁNĚČOVÉ
0P06	8,19	WC M
0P07	39,44	VERTIKÁL
0P08	17,2	PRACOVNA
0P09	8,56	KUCHYNKA
0P10	107,88	KMŤTÝ PRŮCH
0P11	1,82	OKLADOVÁ VĚSTNOST
0P12	1,32	WC
0P13	10,10	KOŘIDK
0P14	12,82	SKLADOVNĚ
0P15	2,95	ZEDVĚNÍ
0P16	8,67	KUCHYNKA
0P17	8,88	KUCHYNKA
0P18	19,7	MOCKUČENNA
0P19	27,96	HELEDOVÁ VĚSTNOST
0P20	28,18	ERKANA
0P21	6,82	POKADNA
0P22	7,47	POKADNA
0P23	2,31	CHODBA
0P24	5,26	KUCHYNKA
0P25	8,84	OKLADOVÁ VĚSTNOST
0P26	1,44	WC
0P28	15,57	DOPLŇOVANÉ KANCELÁŘSKÉ
0P29	8,84	SKLADOVNĚ

Pardubice hl. n. – výpravní budova (0P63)



Pardubice hl. n. – výpravní budova (ČD Lounge)

Pardubice
V.B. - hala - přízemí nový stav



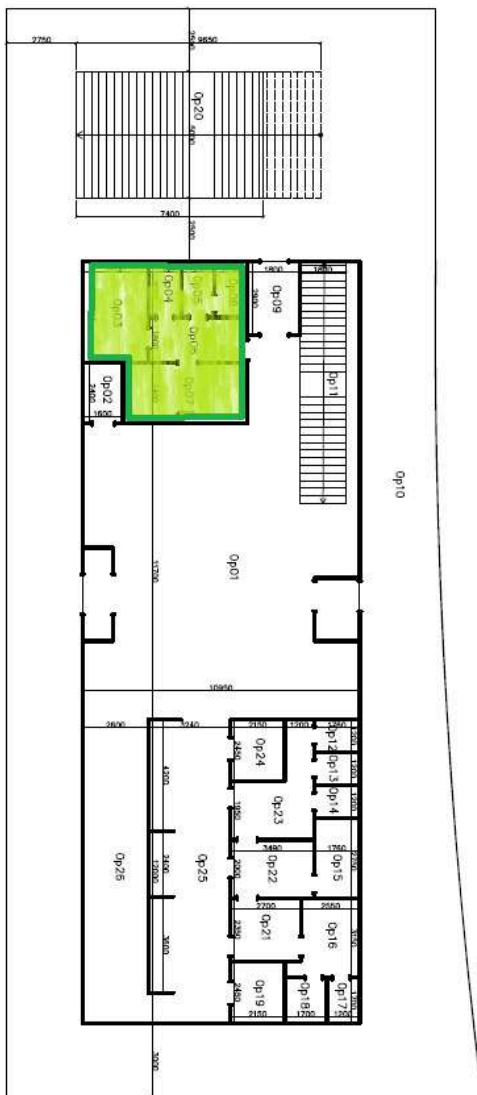
Objekt	Pardubice	IC	5000131065
	V.B. - hala - přízemí	SAP	9 - 230
		km	305,765
Datum	červenec 2009		

Česká Lípa hl. n. – nová výpravní budova

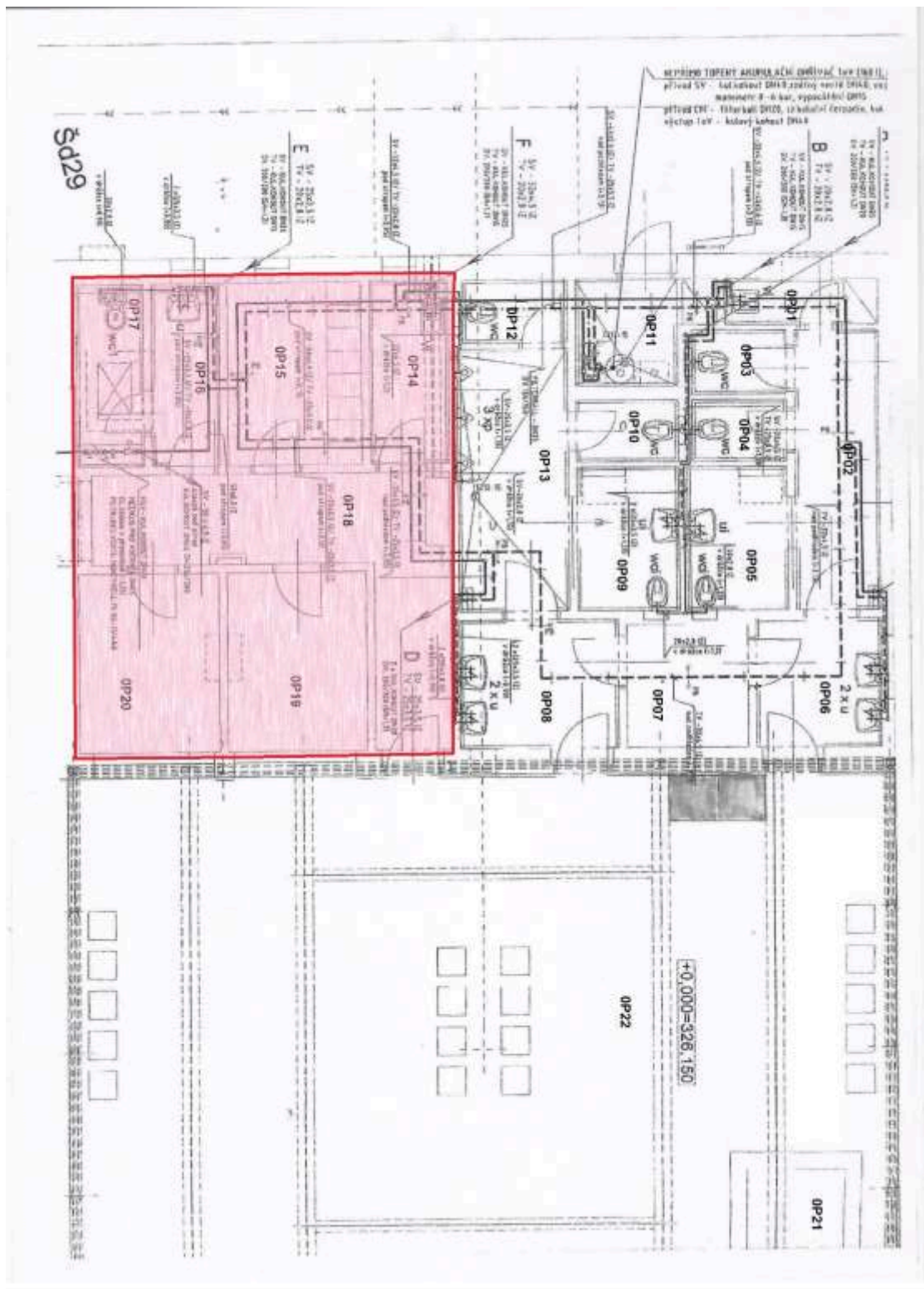
Č.M.	M ²	ÚČEL
0p01	132,5	HALA
0p02	4,0	OSTATNÍ TECHNOLOGIE
0p03	10,4	DENNÍ MÍSTNOST
0p04	2,67	UKLIDOVÁ MÍSTNOST
0p05	2,46	UMÝVÁRNA
0p06	7,02	CHODBA
0p07	11,5	POKLADNA
0p08	2,46	WC
0p09	5,22	VÝTAH
0p10	385,43	KRYTÝ PĚŠIN
0p11	17,064	SCHODIŠTĚ
0p12	2,11	WC 2

Č.M.	M ²	ÚČEL
0p13	2,11	WC 2
0p14	2,11	WC 2
0p15	4,8	UKLIDOVÁ MÍSTNOST
0p16	8,325	WC M
0p17	2,11	WC M
0p18	2,11	WC M
0p19	5,27	WC BEZBARIEROVÉ M
0p20	48,25	SCHODIŠTĚ
0p21	5,35	UMÝVÁRNA
0p22	6,98	DENNÍ MÍSTNOST
0p23	10,04	UMÝVÁRNA
0p24	5,27	WC BEZBARIEROVÉ 2

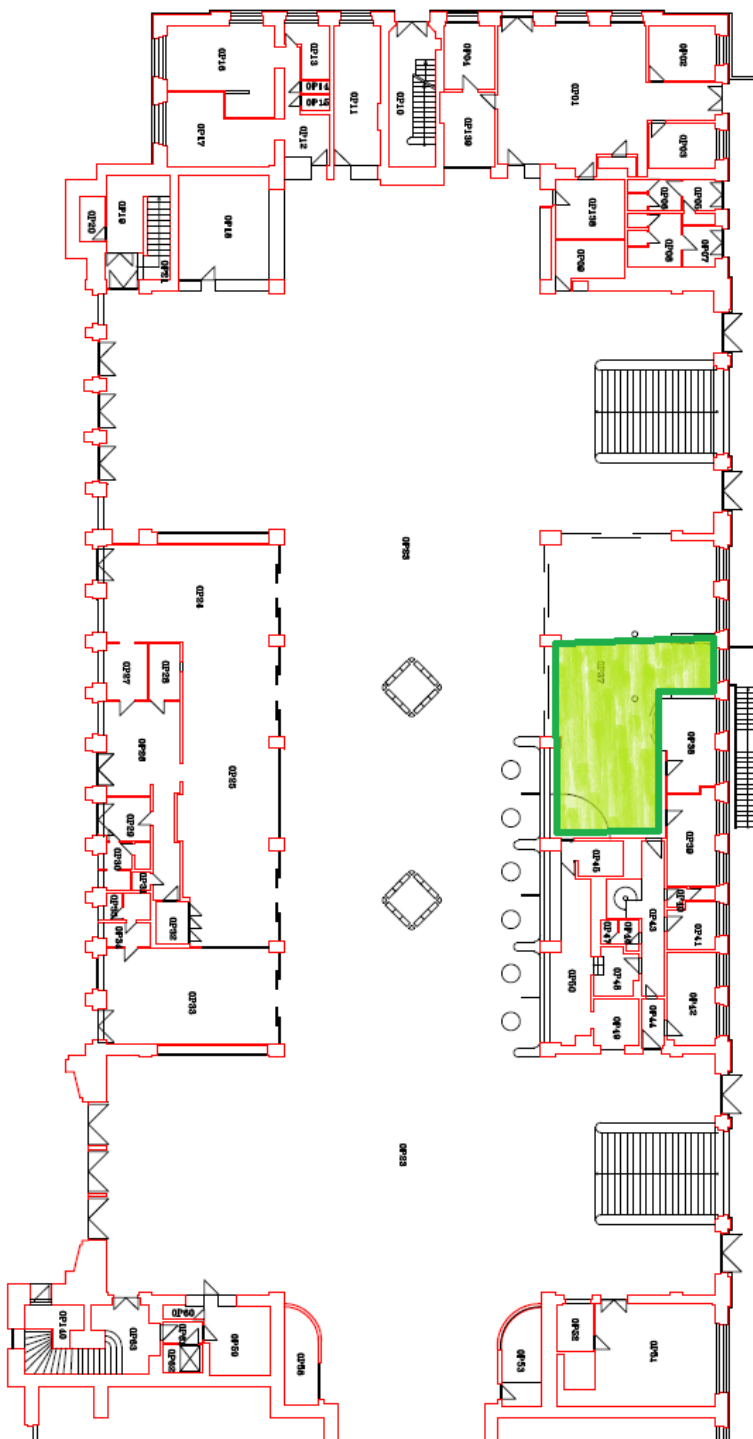
Č.M.	M ²	ÚČEL
0p25	27,3	CHODBA
0p26	34,2	ČEKÁRNA



Ústí nad Orlicí – nová výpravní budova



Hradec Králové hl. n. – výpravní budova



Objekt	Hradec Králové		Č	5000095585
	Výpravní budova		služ	9 - 185
	1. nadzemní podlaží		km	22,431
Datum	listopad 2004			

Ověřovací doložka změny datového formátu dokumentu podle § 69a zákona č. 499/2004 Sb.

Doložka číslo: 1997359

Původní datový formát: application/pdf

UUID původní komponenty: 7604a8a9-4eae-4595-8d77-179d5f2f8568

Jméno a příjmení osoby, která změnu formátu dokumentu provedla:

System ERMS (zpracovatel dokumentu Dušan PODLOUCKÝ)

Subjekt, který změnu formátu provedl: Správa železnic, státní organizace

Datum vyhotovení ověřovací doložky: 01.10.2021 11:46:01



2764d15f-51d6-4d52-b2bd-319936b11f15