

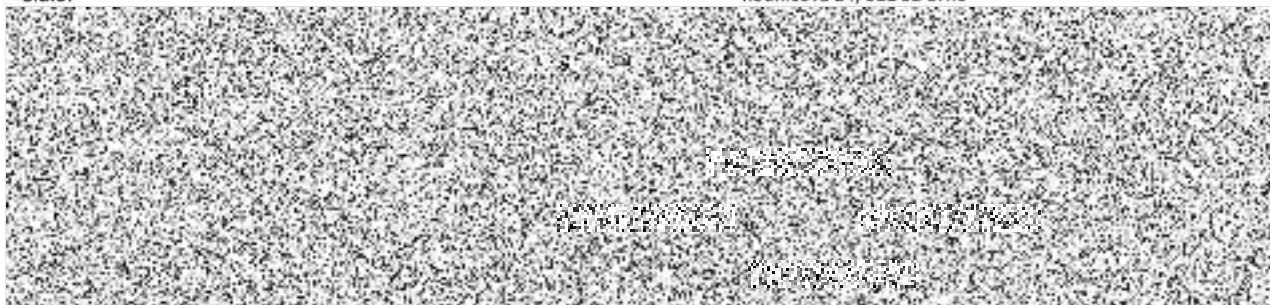
Dodatek č.1 k Souhrnné objednávce dle rámcové smlouvy MV-50113-150/VZ-2015,

uzavřené s dodavatelem, RICOH Czech Republic s.r.o., Jihlavská 1558/21, 140 00 Praha 4, 

Číslo jednací souhrnné objednávky: KRPB-104271-4/ČJ-2021-0600VZ
Číslo jednací dodatku č.1 k souhrnné obj.: KRPB-104271-12/ČJ-2021-0600VZ

a) Identifikace objednatele:

Objednatel: Česká republika - Krajské ředitelství policie Jihomoravského kraje
Sídlo: Kounicova 24, 611 32 Brno

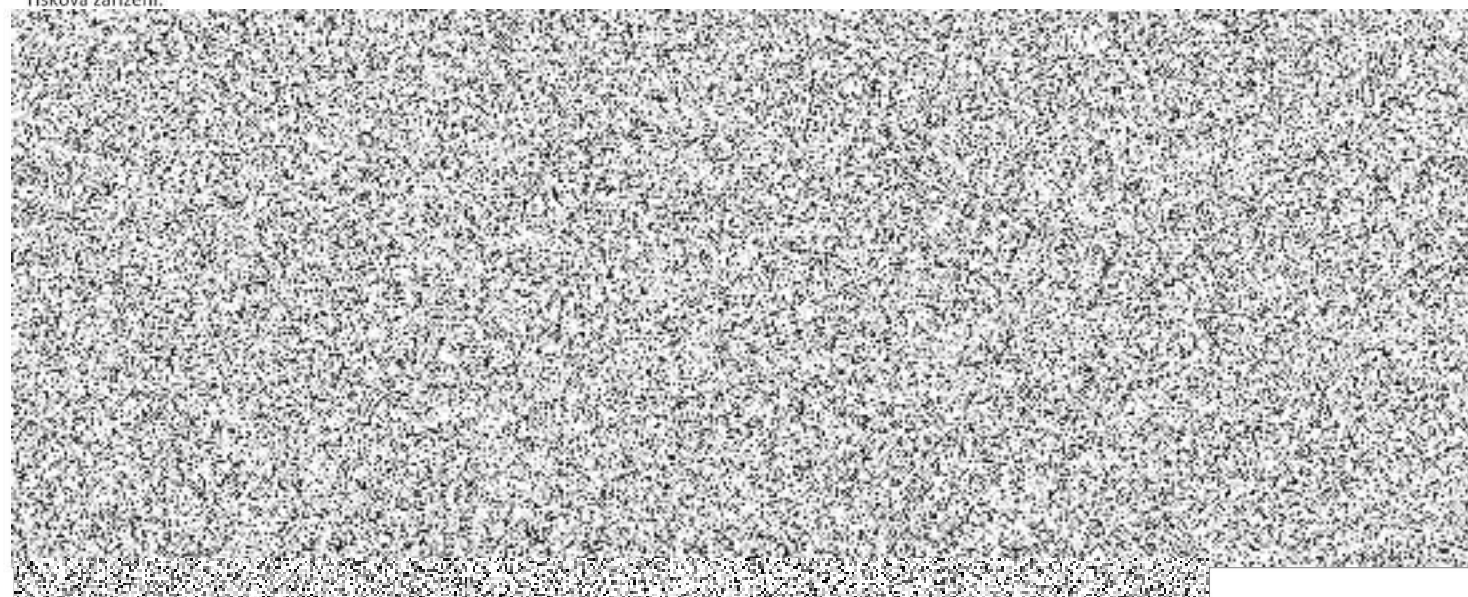


b) Specifikace objednávky:

Tímto dodatkem č.1 je rozšířena již uplatněná a vzájemně akceptovaná Souhrnná objednávka č.2 č.j. KRPB-104271-4/ČJ-2021-0600VZ ze dne 15. 6. 2021 o další tisková zařízení podle Rámcové smlouvy č.j. MV-50113-150/VZ-2015. Za zhotovené kopie na tiskových zařízeních podle souhrnné objednávky a dodatku č. 1 bude vystavena jedna faktura. Přílohou faktury bude tabulka s rozpisem výtisků pro každé zařízení zafakturovaný měsíc ve formátu excel.

c) Rozsah/množství objednaných služeb

Tisková zařízení:



Tiskový systém:



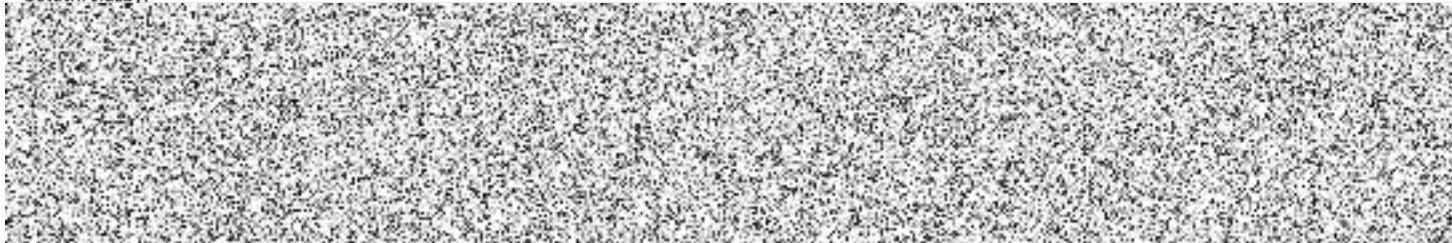
Pro implementaci tiskového systému MyQ Objednatel zajistí potřebnou součinnost, zejména dodá sever(y), kde bude MyQ instalováno.

V případě samostatné instalace MyQ bez objednání tiskových zařízení je splatnost faktury dle objednávky 4 měsíce, pokud nedojde v uvedené době k objednání tiskových zařízení. Pokud dojde k objednání tiskových zařízení ve stanovené době 4 měsíců od objednání samostatné instalace MyQ, bude tato objednávka stornována a tiskový systém MyQ bude zařazen do objednávky s tiskovými zařízeními objednatele. Při splnění uvedené podmínky (nebo pokud optimalizační projekt na základě dat z MyQ doporučí neobjednat nová zařízení a ponechat stávající) nebude dodavatel po objednateli požadovat platbu uvedenou v této objednávce.

System ServiceDesk:



Ostatní služby:



CELKEM za celou objednávku bez DPH	144 694,80 Kč
CELKEM za celou objednávku včetně DPH	175 080,71 Kč

a) Místo plnění

Místa plnění nově dodávaných strojů, včetně kontaktních osob a telefonického spojení, jsou uvedena v příloze č.1.

b) Lhůty pro plnění

Dodavatel závazně potvrdí do 10 pracovních dnů od uveřejnění v NEN objednávku.
Dodavatel započne s instalací do 10 pracovních dnů od potvrzení objednávky v NEN.
Dodavatel dokončí instalaci do 10 pracovních dnů od zahájení instalace.
Objednatel se může s Dodavatelem dohodnout na prodloužení, nebo případném zkrácení termínu realizace.

c) Náhrada za stroje, u nichž skončil pronájem

NE uvedte platné

V případě, že nově objednané stroje nahrazují stroje Ricoh, u nichž končí pronájem dle předchozích plnění z ukončené Rámcové smlouvy, je nutné v příloze č. 2 doplnit údaje o těchto stahovaných strojích.

Doba poskytování tiskových služeb v měsících od dokončení instalace činí:

uvedte celé číslo

Za objednatele:

Za dodavatele:

podepsáno elektronicky



