

SMLOUVA O DÍLO

č.j.: HSLI-2183-10/KŘ-EKO-120-2021

uzavřená podle ust. § 2586 a násl.
zákona č. 89/2012 Sb., občanský zákoník (dále jen "občanský zákoník")

I.

Smluvní strany

1. Zhotovitel:

JB Estate s.r.o.

Sídlo: Provodín 76, 471 67 Provodín

Osoba oprávněná jednat

ve věcech smluvních: Jiří Beránek, MBA

Osoba oprávněná jednat

ve věcech technických: Jiří Beránek, MBA

Kontaktní osoba: Jiří Beránek, MBA

IČO: 28672321

DIČ: CZ28672321

Bankovní spojení: ČSOB Česká Lípa

Číslo účtu: 222787208

Tel.: +420 733155619

E-mail: jiri.beranek@jbestate.cz

zapsán v obchodním rejstříku vedeném krajským soudem v Ústí nad Labem, oddíl C, vložka 26220.

(dále jen „zhotovitel“)

a

2. Objednatel:

Česká republika – Hasičský záchranný sbor Libereckého kraje

Adresa: Barvířská 29/10, 460 01 Liberec III

Osoba oprávněná jednat

ve věcech smluvních: plk. Ing. Jan Hadrbolec, ředitel HZS Libereckého kraje

kontaktní osoba: 

IČO: 70888744

DIČ: CZ70888744 – neplátce DPH

Bankovní spojení: Česká národní banka – pobočka Ústí nad Labem

Číslo účtu: 77540881/0710

Telefon: 950 485 097

(dále jen „objednatel“)

II.

Předmět plnění

- 1) Předmětem plnění této smlouvy je **výstavba víceúčelového hřiště s umělým povrchem, rozběhové dráhy k věži pro požární sport s umělým povrchem včetně dopadiště, oplocení hřiště, na stanici HZS Jablonec nad Nisou**, a to v souladu s projektovou dokumentací pro provádění stavby vypracovanou Petrem Kubišem, autorizovanou osobou ČKAIT 0501118, v červnu 2021.
- 2) Identifikační údaje:
Název stavby: Stanice HZS Jablonec nad Nisou - výstavba víceúčelového sportovního hřiště včetně dráhy pro požární sport
Místo stavby: stanice HZS Jablonec nad Nisou, Palackého 4680/91, 466 05 Jablonec nad Nisou, pozemek p.č. 1098/1, katastrální území Mšeno nad Nisou
Kraj: Liberecký
Investor: Česká republika – HZS Libereckého kraje.
- 3) Specifikace díla:
Rozsah díla je specifikován v projektové dokumentaci zpracované autorizovanou osobou [redacted] června 2021.
- 4) Zhotovitel se touto smlouvou zavazuje provést dílo specifikované touto smlouvou ve sjednané době (čl. III), na své nebezpečí a za sjednanou cenu (čl. IV) ve prospěch objednatele. Objednatel se zavazuje dílo zhotovené bez vad převzít a zaplatit cenu za podmínek sjednaných v této smlouvě.
- 5) Součástí předmětu plnění je dále zajištění všech činností souvisejících s komplexním vyzkoušením díla a jeho předáním objednateli. Zhotovitel se zavazuje provést tyto s dílem související činnosti, které jsou součástí předmětu plnění:
 - a) umístění a udržování informačního štítku na viditelném místě stavby, jak stanoví zákon č. 183/2006 Sb., o územním plánování a stavebním řádu, ve znění pozdějších předpisů,
 - b) zajištění účasti správců stávajících inženýrských sítí a zařízení při pracích v blízkosti a v ochranných pásmech dle příslušných právních předpisů,
 - c) smluvní zajištění potřebného zdroje vody, elektrické energie, dalších energií a služeb nutných pro provádění díla vč. úhrady poplatků a nákladů za tyto zdroje a služby,
 - d) na vlastní náklady zabezpečit ochranu staveniště a místa stavby po celou dobu provádění díla; objednatel není nijak odpovědný za jakoukoli ztrátu, odcizení, poškození či zničení věcí zhotovitele, popřípadě subdodavatelů,
 - e) organizace a provedení úspěšných zkoušek jednotlivých částí díla a díla jako celku požadovaných právními předpisy nebo technickými normami ČSN,
 - f) uvést pozemky a komunikace případně dotčené výstavbou do původního stavu, zajistit úklid prostor dotčených výstavbou včetně likvidace materiálu v souladu se zákonem č. 541/2020 Sb., o odpadech, ve znění pozdějších předpisů, současně s dokončením díla, to vše v místě provádění díla.
- 6) Objednatel je vlastníkem zhotovovaného díla a všech věcí, které zhotovitel opatřil k provedení díla od okamžiku jejich zabudování do stavby. Nebezpečí škod na zhotovovaném díle a na věcech opatřených k provedení díla nese zhotovitel. Toto nebezpečí přechází na objednatele úplným předáním a převzetím díla.
- 7) Podkladem pro uzavření této smlouvy o dílo je nabídka zhotovitele ze dne 18.8.2021, která byla v rámci veřejné zakázky malého rozsahu podle § 27 zákona č. 134/2016 Sb., o zadávání veřejných zakázek, ve znění pozdějších předpisů, evidované pod č.j.: HSLI-2183/KŘ-EKO-2021 vybrána jako nabídka nejvhodnější s nejnižší nabídkovou cenou. Nabídka zhotovitele, která obsahuje položkový rozpočet stavby, je přílohou této smlouvy a její nedílnou součástí.

III.

Způsob a termín zhotovení díla, předání díla

- 1) Termín zhotovení a předání řádně zhotoveného díla je **do 15. prosince 2021.**
- 2) Zhotovitel je při zhotovení díla povinen postupovat s odbornou péčí, podle svých nejlepších znalostí a schopností, přičemž je při své činnosti povinen chránit zájmy a dobré jméno objednatele a postupovat v souladu s jeho pokyny. V případě nevhodných pokynů objednatele je zhotovitel povinen na nevhodnost těchto pokynů objednatele písemně upozornit, v opačném případě nese zhotovitel zejména odpovědnost za vady a za škodu, které by v důsledku nevhodných pokynů objednatele objednateli a/nebo zhotoviteli a/nebo třetím osobám vznikly.
- 3) Veškeré práce na díle budou provedeny v souladu s projektovou dokumentací, s platnými právními předpisy České republiky a souvisejícími normami ČSN, včetně předpisů zajišťujících bezpečnost a ochranu zdraví při práci a dodržování protipožárních opatření. Odpovědnost za zajištění bezpečnosti a ochrany zdraví při práci a dodržování předpisů požární ochrany je tak plně na straně zhotovitele. Při realizaci díla budou použity výhradně materiály a výrobky jakosti nejvyšší kvality, doložené příslušnými certifikáty a doklady o shodě.
- 4) Zhotovitel zodpovídá v plném rozsahu za práce prováděné jeho subdodavateli, je jediným garantem plnění smlouvy a na jeho vrub budou řešeny veškeré záruky a sankce.
- 5) Zhotovitel prohlašuje, že před podpisem smlouvy přezkontroloval projektovou dokumentaci zpracovanou [redacted] autorizovanou osobou [redacted] zpracovanou v červnu 2021, a neshledal na ní takové závady, které je možno zjistit při odborné kontrole. Zhotovitel dále prohlašuje, že tato dokumentace pro provedení stavby je dostatečným podkladem pro řádné dokončení díla jako celku.
- 6) Objednatel umožní zhotoviteli bezplatné využití plochy před prostory stavby pro zařízení staveniště, a to pouze v rozsahu, který bude vymezen objednatelem před započítím plnění dle této smlouvy. Mimo takto vymezený prostor je zhotovitel povinen zdržet se umístění jakékoli části staveniště, včetně stání a zastavování jakýchkoli vozidel či techniky.
- 7) Zhotovitel povede stavební deník o průběhu výstavby, a to tak, aby byly denně zaznamenány všechny okolnosti rozhodné pro postup stavby včetně změn oproti zadání. Originály listů stavebního deníku budou předány objednateli při předání a převzetí díla.
- 8) O předání a převzetí díla bude zhotovitelem vyhotoven protokol o předání a převzetí díla (dále jen „protokol“) ve dvou vyhotoveních, který bude podepsán oběma smluvními stranami a každá ze smluvních stran obdrží po jednom vyhotovení. Součástí protokolu budou doklady o jednotlivých funkčních zkouškách a revizích vyžadovaných příslušnými právními předpisy a technickými normami. Součástí protokolu budou i předepsané certifikáty, prohlášení o shodě, záruční listiny, návody k použití v českém jazyce, jakož i případně další doklady vyžádané stavebním úřadem. Pokud předmětné doklady nebudou doloženy, bude objednatel považovat dílo za nedokončené a neschopné k převzetí. Tyto doklady tvoří nedílnou součást díla. Protokol bude obsahovat soupis zjištěných vad a nedodělků, které nebudou bránit řádnému užívání díla, s dohodnutými lhůtami pro jejich odstranění.
- 9) Objednatel je oprávněn odmítnout převzetí díla, pokud dílo nebude zhotoveno řádně v souladu s touto smlouvou a ve sjednané kvalitě, přičemž v takovém případě objednatel důvody odmítnutí převzetí díla písemně zhotoviteli sdělí, a to nejpozději do pěti pracovních dnů od původního termínu předání díla. Na následné předání díla se použijí ostatní ustanovení tohoto článku.
- 10) Místo předání díla je HZS Libereckého kraje, stanice HZS Jablonec nad Nisou, Palackého 4680/91, Jablonec nad Nisou. Zhotovitel je povinen vyklidit místo provedení díla do sedmi (7) kalendářních dnů od podepsání protokolu.

IV.

Cena za dílo a platební podmínky

- 1) Smluvní strany sjednaly cenu za dílo specifikované v čl. II této smlouvy, které je jejím předmětem, takto:

Cena celkem bez DPH	1 394 000,00 Kč
DPH 21 %	292 740,00 Kč
Celkem včetně 21 % DPH	1 686 740,00 Kč

Slovy: jedenmilionšestsetosmdesátšesttisícsemsetčtyřicet korun českých.

Sjednaná cena vychází z cenové nabídky zhotovitele ze dne 18.8.2021, která tvoří Přílohu č. 1 této smlouvy a je její nedílnou součástí.

- 2) Tato sjednaná cena díla je úplná a konečná a zahrnuje veškeré výlohy, výdaje a náklady vzniklé zhotoviteli v souvislosti se zhotovením a předáním díla.
- 3) Sjednané ceny jsou ceny maximální a nejvýše přípustné pro obě smluvní strany, s výjimkou zákonné změny sazby DPH, a odpovídají nabídkové ceně.
- 4) Objednatel nebude poskytovat zhotoviteli jakékoli zálohy na úhradu ceny díla nebo její části.
- 5) K překročení ceny díla může dojít pouze výjimečně, a to v případech vyloučených-li v době realizace nutnost dodatečných stavebních prací, které nebyly obsaženy v původních zadávacích podmínkách, jejichž potřeba vznikla v důsledku objektivně nepředvídaných okolností a tyto stavební práce jsou nezbytné pro provedení původních stavebních prací. Toto bude řešeno v souladu se zákonem č. 134/2016 Sb., o zadávání veřejných zakázek, ve znění pozdějších předpisů. O změně ceny bude sepsán dodatek ke smlouvě, ve kterém bude potřeba navýšení ceny díla řádně zdůvodněna.
- 6) Pokud se při realizaci díla účastníci smlouvy dohodnou, že některé práce nebude nutno provádět v rozsahu dle uzavřené smlouvy, bude o cenu těchto méněprací snížena cena díla a neprovedené práce či dodávky nebude zhotovitel fakturovat. Případné méněpráce budou řešeny formou dodatku ke smlouvě.
- 7) Zhotovitel je oprávněn fakturovat dílčí plnění jedenkrát měsíčně, a to na základě zjišťovacích protokolů provedených prací a těchto podmínek:
- Věcný rozsah dílčího zdanitelného plnění se vymezuje objemem prací provedených v daném kalendářním měsíci.
 - Úhrada bude probíhat na základě dílčích faktur (daňových dokladů) vystavených v listinné podobě dle skutečně provedených prací. Podkladem pro vystavení dílčí faktury jsou objednatelům odsouhlasené a potvrzené zjišťovací protokoly provedených prací, ve kterých bude potvrzeno provedení příslušné části díla.
 - Přílohou každé faktury musí být položkový rozpis fakturované částky a potvrzený zjišťovací protokol.
 - Zhotovitel je povinen do 15 dnů od odsouhlasení zjišťovacích protokolů provedených prací vystavit fakturu.
 - Ve zjišťovacích protokolech bude uvedena cena dle kalkulace zhotovitele bez DPH, samostatně DPH a celková cena. Zhotovitel předloží zjišťovací protokoly do 3. pracovního dne v měsíci a objednatel je potvrdí do 5 pracovních dnů od obdržení nebo je v této lhůtě vrátí nepotvrzené s příslušným vyjádřením.
 - Platby jsou splatné pouze při bezvadném a včasném provedení příslušné části díla.
- 8) V konečném daňovém dokladu (faktuře) za provedení díla vystaveném v listinné podobě, bude uvedena částka k zaplacení ve výši rozdílu mezi cenou za provedení díla a dílčími platbami poskytnutými objednatelům zhotoviteli. Konečnou fakturu vystaví zhotovitel do 14 dnů po řádném zhotovení a předání díla a jeho převzetí objednatelům, což bude stvrzeno podpisy obou smluvních stran na protokolu o předání a převzetí díla, jehož kopii zhotovitel přiloží ke konečné faktuře.

- 9) Faktura je daňovým dokladem a zhotovitel je odpovědný za to, že bude obsahovat všechny náležitosti daňového dokladu dle obecně závazných právních předpisů.
- 10) Splatnost daňového dokladu je stanovena v délce 30 kalendářních dnů ode dne doručení faktury objednateli. Faktura předložená v prosinci 2021 musí být prokazatelně doručena objednateli nejpozději do 15. prosince 2021. Při doručení po tomto termínu se sjednává splatnost v délce 60 dnů.
- 11) Pokud objednatel uplatní nárok na odstranění vady díla ve lhůtě splatnosti faktury, není objednatel povinen až do odstranění vady díla uhradit cenu díla. Okamžikem odstranění vady díla začne běžet nová lhůta splatnosti faktury v délce 30 (resp. 60) kalendářních dnů.
- 12) Objednatel je oprávněn před uplynutím lhůty splatnosti fakturu bez zaplacení vrátit, pokud obsahuje nesprávné údaje nebo neobsahuje náležitosti stanovené touto smlouvou. Zhotovitel je povinen podle povahy nesprávnosti fakturu opravit nebo nově vyhotovit. V takovém případě není objednatel v prodlení se zaplacením ceny díla. Okamžikem doručení náležitě doplněné či opravené faktury začne běžet nová lhůta splatnosti faktury v délce 21 (resp. 60) kalendářních dnů.

V.

Kontrola provádění díla

- 1) Zhotovitel se zavazuje, že zajistí provádění díla tak, aby provádění díla:
 - a) v co nejmenší míře omezovalo užívání veřejných prostranství či jiných dotčených pozemků či staveb,
 - b) neobtěžovalo třetí osoby a okolní prostory zejména hlukem, pachem, emisemi, prachem a vibracemi a exhalacemi nad míru přiměřenou poměrům,
 - c) nemělo nepříznivý vliv na životní prostředí, včetně minimalizace negativních vlivů na okolí výstavby,
 - d) bylo zabezpečeno pro činnost každé profese odborným dozorem zhotovitele, který bude garantovat dodržování technologických postupů. Totéž platí pro práce subdodavatelů.
- 2) Kontrola průběhu prací na díle bude vykonávána dle potřeb objednatele. Zhotovitel se zavazuje předkládat objednateli na jeho žádost písemné informace o průběhu a obsahu prací v rámci zhotovení díla, a to nejpozději do dvou pracovních dnů od doručení žádosti objednatele, která může být učiněna a doručena i elektronicky.
- 3) Objednatel je oprávněn nařídit v rámci kontroly průběhu prací na díle kontrolní den, který se bude konat v místě a době určené objednatelem, a zhotovitel je povinen se kontrolního dne zúčastnit a předložit veškeré požadované informace a dokumenty. Objednatel je povinen oznámit (lze i elektronicky) zhotoviteli kontrolní den nejméně pět dnů předem.
- 4) Zhotovitel je povinen zapracovat do díla připomínky uplatněné objednatelem v průběhu zhotovení díla bez jakéhokoli nároku na zvýšení ceny díla, pokud jejich zapracování do díla nepovede prokazatelně ke zhoršení kvality zhotovovaného díla.

VI.

Odpovědnost za vady

- 1) Dílo má vady, jestliže jeho provedení neodpovídá požadavkům uvedeným v této smlouvě, příslušným právním předpisům, technickým normám nebo jiné dokumentaci, vztahující se k provedení díla. Dílo má nedodělky, jestliže provedení díla není zcela dokončeno podle této smlouvy.

- 2) Zhotovitel odpovídá za vady dle § 2615 násl. občanského zákoníku, jež má dílo v době je ho předání a za vady vzniklé po předání, jestliže byly způsobeny porušením jeho povinností. Zhotovitel dále odpovídá za vady díla zjištěné po celou dobu záruční lhůty.
- 3) Objednatel je oprávněn oznámit vady díla a uplatnit nároky z odpovědnosti za vady díla. Objednatel uplatňuje případné vady díla bezodkladně ústně a následně e-mailem po jejich zjištění u zhotovitele na emailové adrese [redacted]. Pokud objednatel uplatní nárok na odstranění vady díla, zavazuje se zhotovitel tuto vadu odstranit nejpozději do 10 dnů po uplatnění nároku na odstranění vady nebo ve lhůtě stanovené objednatelem, pokud by výše uvedená lhůta nebyla přiměřená. Zhotovitel je povinen sdělovat písemně po dobu trvání záruky objednateli každou změnu kontaktu pro oznámení vad. Pro případ nedodržení této povinnosti zhotovitele, uplatní objednatel závady přímo v sídle zhotovitele.
- 4) Náklady na odstranění reklamované vady nese zhotovitel i ve sporných případech až do rozhodnutí sporu.
- 5) Na postup při uplatnění vad díla se použije ust. § 2615 a násl. občanského zákoníku.
- 6) Zhotovitel poskytuje na dílo záruční dobu v délce 36 měsíců, která počíná běžet předáním díla. O dobu, která uplyne od oznámení vady do jejího odstranění, se záruční lhůta prodlužuje.

VII.

Povinnost mlčenlivosti

- 1) Zhotovitel se zavazuje zachovávat ve vztahu ke třetím osobám mlčenlivost o informacích, které při plnění této smlouvy získá od objednatele nebo o objednateli či jeho zaměstnancích a spolupracovnících a nesmí je zpřístupnit bez písemného souhlasu objednatele žádné třetí osobě ani je použít v rozporu s účelem této smlouvy, ledaže se jedná o
 - a) informace, které jsou veřejně přístupné, nebo
 - b) případ, kdy je zpřístupnění informace vyžadováno zákonem nebo závazným rozhodnutím oprávněného orgánu.
- 2) Zhotovitel je povinen zavázat povinností mlčenlivosti podle odstavce 1 všechny osoby, které se budou podílet na zhotovení díla dle této smlouvy.
- 3) Za porušení povinnosti mlčenlivosti osobami, které se budou podílet na zhotovení díla dle této smlouvy, odpovídá zhotovitel, jako by povinnost porušil sám.
- 4) Povinnost mlčenlivosti trvá i po skončení platnosti této smlouvy.
- 5) Veškerá komunikace mezi smluvními stranami bude probíhat prostřednictvím osob oprávněných jednat jménem smluvních stran, kontaktních osob, popř. jimi pověřených pracovníků.

VIII.

Smluvní pokuty a odstoupení od smlouvy

- 1) V případě nedodržení termínu zhotovení a předání řádně zhotoveného díla ze strany zhotovitele, v případě nepřevzetí díla ze strany objednatele z důvodů vad díla nebo v případě prodlení zhotovitele s odstraněním vad díla, je zhotovitel povinen uhradit objednateli smluvní pokutu ve výši 0,05% z celkové ceny díla za každý, i započatý den prodlení.
- 2) V případě prodlení objednatele se zaplacením faktury nebo její části, je objednatel povinen zaplatit zhotoviteli úrok z prodlení ve výši 0,05% z nezaplacené dlužné částky za každý, i započatý den prodlení.
- 3) Smluvní pokuta a úrok z prodlení jsou splatné do čtrnácti kalendářních dnů ode dne jejich uplatnění.

- 4) Za podstatné porušení této smlouvy zhotovitelem, které zakládá právo objednatele na odstoupení od této smlouvy, se považuje zejména:
 - a) prodlení zhotovitele se zhotovením a předáním řádně zhotoveného díla o více než deset kalendářních dnů;
 - b) neodstranění vad díla ve lhůtě stanovené podle čl. VI;
 - c) postup zhotovitele při zhotovení díla v rozporu s pokynem objednatele.
- 5) Objednatel je dále oprávněn od této smlouvy odstoupit v případě, že vůči majetku zhotovitele probíhá insolvenční řízení, v němž bylo vydáno rozhodnutí o úpadku, pokud to právní předpisy umožňují; zhotovitel vstoupí do likvidace.
- 6) Zhotovitel je oprávněn od smlouvy odstoupit v případě, že objednatel bude v prodlení s úhradou svých peněžitých závazků vyplývajících z této smlouvy po dobu delší než třicet kalendářních dnů.
- 7) Účinky každého odstoupení od smlouvy nastávají okamžikem doručení písemného projevu vůle odstoupit od této smlouvy druhé smluvní straně. Odstoupení od smlouvy se nedotýká zejména nároku na náhradu škody, smluvní pokuty, úroku z prodlení, povinnosti mlčenlivosti, a jiných nároků, které podle této smlouvy nebo vzhledem ke své povaze mají trvat i po ukončení smlouvy.
- 8) Objednatel je oprávněn vypovědět tuto smlouvu kdykoliv s třiceti denní výpovědní lhůtou, která počíná běžet prvním dnem následujícím po doručení výpovědi. V takovém případě je zhotovitel povinen učinit již jen takové úkony, bez nichž by mohly být zájmy objednatele vážně ohroženy. Objednatel je povinen zhotoviteli vyrovnat provedené práce dokončené ke dni uplynutí výpovědní lhůty za dodržení podmínek tohoto ustanovení.
- 9) V případě odstoupení některé ze smluvních stran od smlouvy nebo výpovědi objednatele, smluvní strany sepiší zápis o stavu plnění předmětu smlouvy ke dni odstoupení od smlouvy (ke dni uplynutí výpovědní lhůty); zápis musí obsahovat zejména soupis veškerých uskutečněných plnění předmětu smlouvy ke dni odstoupení od smlouvy (ke dni uplynutí výpovědní lhůty). Závěrem zápisu smluvní strany uvedou finanční hodnotu dosud provedeného plnění předmětu smlouvy. Návrh zápisu je povinen vypracovat zhotovitel. V případě, že se smluvní strany na finanční hodnotě poskytování plnění neshodnou, nechají vypracovat příslušný znalecký posudek společně určeným soudním znalcem. Smluvní strany se zavazují přijmout tento posudek jako konečný ke stanovení finanční hodnoty plnění předmětu smlouvy.

IX.


Závěrečná ustanovení

- 1) Tato smlouva a vztahy z ní vyplývající a touto smlouvou neupravené se řídí občanským zákoníkem.
- 2) **Tato smlouva nabývá platnosti dnem jejího podpisu oběma smluvními stranami a účinnosti nabývá dnem uveřejnění prostřednictvím registru smluv podle zákona č. 340/2015 Sb., o zvláštních podmínkách účinnosti některých smluv, uveřejňování těchto smluv a o registru smluv (zákon o registru smluv).**
- 3) Smluvní strany se zavazují, že veškeré spory vzniklé v souvislosti s realizací smlouvy budou řešeny smírnou cestou – dohodou. Nedojde-li k dohodě, budou spory řešeny před příslušnými obecnými soudy ČR.
- 4) Tato smlouva může být měněna nebo doplňována pouze písemnými a očíslovanými dodatky odsouhlasenými statutárními orgány obou smluvních stran, které se stanou nedílnou součástí této smlouvy.
- 5) Kontaktní osoby smluvních stran uvedené v čl. I. jsou oprávněny k poskytování součinnosti dle této smlouvy, nejsou však oprávněny či zmocněny ke sjednávání změn nebo rozsahu této smlouvy.

- 6) Smluvní strany jsou povinny bez zbytečného odkladu oznámit druhé smluvní straně změnu údajů v záhlaví smlouvy.
- 7) Zhotovitel není bez předchozího písemného souhlasu objednatele oprávněn postoupit práva a povinnosti z této smlouvy na třetí osobu.
- 8) Objednatel i zhotovitel souhlasně prohlašují, že je dílo na základě shora uvedené specifikace a uvedených odkazů dostatečně určité, zejména co do doby realizace díla, jeho rozsahu, místa plnění, ceny díla, platebních a fakturačních podmínek, záruky a dalších skutečností, které je třeba při jeho realizaci dodržet.
- 9) Tato smlouva je vyhotovena ve čtyřech stejnopisech, z nichž tři vyhotovení obdrží objednatel a jedno vyhotovení zhotovitel.
- 10) Každá ze smluvních stran prohlašuje, že tuto smlouvu uzavírá svobodně a vážně, že považuje obsah této smlouvy za určitý a srozumitelný a že jsou jí známy veškeré skutečnosti, jež jsou pro uzavření této smlouvy rozhodující, na důkaz čehož připojují smluvní strany k této smlouvě své podpisy.
- 11) Nedílnou součástí této smlouvy je:
Příloha č. 1: cenová nabídka zhotovitele

Za zhotovitele:

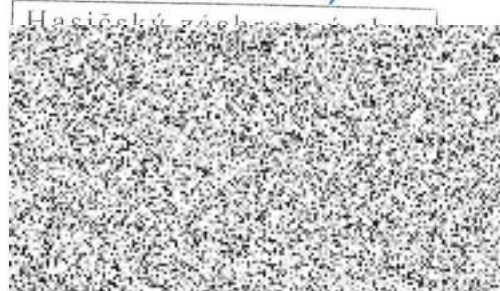
V Provozně dne 16.9.2021

 IR Estate s.r.o.



Za objednatele:

V Liberci dne 27.9.2021



Rozdělovník:

1. Vyhotovení: zhotovitel
2. Vyhotovení: objednatel (sběrný arch)
3. Vyhotovení: objednatel (ekonomický úsek)
4. Vyhotovení: objednatel (právní a organizační pracoviště)

REKAPITULACE STAVBY

Kód: 06_2021-DPS

Stavba: Víceúčelové sportovní hřiště včetně rozběhové dráhy pro požární sport - HZS Jablonec nad Nisou

KSO:

Místo: Mšeno nad Nisou ppč.1098/1

CC-CZ:

Datum: 28. 7. 2021

Zadavatel:

HZS LIBERECKÉHO KRAJE

IČ: 70888744

DIČ:

Uchazeč:

JB Estate s.r.o.

IČ: 28672321

DIČ: CZ28672321

Projektant:



IČ: 08353301

DIČ:

Zpracovatel:



IČ: 75237784

DIČ: CZ8705152830

Poznámka:

Soupis prací je sestaven s využitím Cenové soustavy ÚRS. Položky, které pochází z této cenové soustavy, jsou ve sloupci 'Cenová soustava' označeny popisem 'CS ÚRS' a úrovní příslušného kalendářního pololetí. Veškeré další informace vymezující popis a podmínky použití těchto položek z Cenové soustavy, které nejsou uvedeny přímo v soupisu prací, jsou neomezeně dále k dispozici na webu podmínky.urs.cz.

Cena bez DPH

1 394 000,00

	Sazba daně	Základ daně	Výše daně
DPH základní	21,00%	1 394 000,00	292 740,00
DPH snížená	15,00%	0,00	0,00

Cena s DPH

v

CZK

1 686 740,00

REKAPITULACE OBJEKTŮ STAVBY A SOUPISŮ PRACÍ

Kód: 06_2021-DPS

Stavba: Víceúčelové sportovní hřiště včetně rozběhové dráhy pro požární sport - HZS Jablonec nad Nisou

Místo: Mšeno nad Nisou ppč.1098/1

Datum: 28. 7. 2021

Zadavatel: HZS LIBERECKÉHO KRAJE

Projektant:

Uchazeč: JB Estate s.r.o.

Zpracovatel:



Kód	Popis	Cena bez DPH [CZK]	Cena s DPH [CZK]	Typ
Náklady stavby celkem		1 394 000,00	1 686 740,00	
SO 01	Hřiště	1 070 032,08	1 294 738,82	STA
SO 02	Rozběhová dráha a dopadiště	323 967,92	392 001,18	STA



KRYCÍ LIST SOUPISU PRACÍ

Stavba:

Víceúčelové sportovní hřiště včetně rozběhové dráhy pro požární sport - HZS Jablonec nad Nisou

Objekt:

SO 01 - Hřiště

KSO:

Místo: Mšeno nad Nisou ppč.1098/1

CC-CZ:

Datum: 28. 7. 2021

Zadavatel:

HZS LIBERECKÉHO KRAJE

IC:

70888744

DIČ:

Uchazeč:

JB Estate s.r.o.

IC:

28672321

DIČ:

CZ28672321

Projektant:



IC:

08353301

DIČ:

Zpracovatel:



IC:

75237784

DIČ:

CZ8705152830

Poznámka:

Materiál				1 070 032,08
Montáž				0,00
Cena bez DPH				1 070 032,08
		Základ daně	Sazba daně	Výše daně
DPH základní		1 070 032,08	21,00%	224 706,74
snížená		0,00	15,00%	0,00
Cena s DPH			v CZK	1 294 738,82

REKAPITULACE ČLENĚNÍ SOUPISU PRACÍ

Stavba:

Víceúčelové sportovní hřiště včetně rozběhové dráhy pro požární sport - HZS Jablonec nad Nisou

Objekt:

SO 01 - Hřiště

Místo:

Mšeno nad Nisou ppč.1098/1

Datum:

28. 7. 2021

Zadavatel:

HZS LIBERECKÉHO KRAJE

Projektant:



Uchazeč:

JB Estate s.r.o.

Zpracovatel:

Kód dílu - Popis	Materiál [CZK]	Montáž [CZK]	Cena celkem [CZK]
Náklady stavby celkem	1 070 032,08	0,00	1 070 032,08
HSV - Práce a dodávky HSV	1 037 032,08	0,00	1 037 032,08
1 - Zemní práce	80 672,78	0,00	80 672,78
2 - Zakládání	126 056,35	0,00	126 056,35
3 - Svislé a kompletní konstrukce	195 688,00	0,00	195 688,00
5 - Komunikace pozemní	556 253,35	0,00	556 253,35
9 - Ostatní konstrukce a práce, bourání	37 596,00	0,00	37 596,00
997 - Přesun sutě	550,00	0,00	550,00
998 - Přesun hmot	40 215,60	0,00	40 215,60
VRN - Vedlejší rozpočtové náklady	33 000,00	0,00	33 000,00
VRN1 - Průzkumné, geodetické a projektové práce	21 000,00	0,00	21 000,00
VRN4 - Inženýrská činnost	12 000,00	0,00	12 000,00

SOUPIS PRACÍ

Stavba: Víceúčelové sportovní hřiště včetně rozběhové dráhy pro požární sport - HZS Jablonec nad Nisou

Objekt: **SO 01 - Hřiště**

Místo: Mšeno nad Nisou ppč.1098/1

Zadavatel: HZS LIBERECKÉHO KRAJE

Uchazeč: JB Estate s.r.o.

Datum: 28. 7. 2021

Projektant:

Zpracovatel:



PČ	Typ	Kód	Popis	MJ	Množství	J. materiál [CZK]	J. montáž [CZK]	Cena celkem [CZK]	Cenová soustava
Náklady soupisu celkem								1 070 032,08	
D	HSV		Práce a dodávky HSV					1 037 032,08	
D	1		Zemní práce					80 672,78	
1	K	122351104	Odkopávky a prokopávky nezapažené strojně v hornině třídy těžitelnosti II skupiny 4 přes 100 do 500 m3	m3	155,043	135,00		20 930,81	CS ÚRS 2021 02
			Online PSC https://podminky.urs.cz/item/CS_URS_2021_02/122351104 VV 32,1*16,1*0,3		155,043				
2	K	132351102	Hloubení nezapažených rýh šířky do 800 mm strojně s urovnáním dna do předepsaného profilu a spádu v hornině třídy těžitelnosti II skupiny 4 přes 20 do 50 m3	m3	26,992	50,00		1 349,60	CS ÚRS 2021 02
			Online PSC https://podminky.urs.cz/item/CS_URS_2021_02/132351102 VV 0,4*0,7*(32,1+32,1+16,1+16,1)		26,992				
3	K	162251122	Vodorovné přemístění výkopku nebo sypaniny po suchu na obvyklém dopravním prostředku, bez naložení výkopku, avšak se složením bez rozhrutí z horniny třídy těžitelnosti II skupiny 4 a 5 na vzdálenost přes 20 do 50 m	m3	155,043	70,00		10 853,01	CS ÚRS 2021 02
			Online PSC https://podminky.urs.cz/item/CS_URS_2021_02/162251122 VV 32,1*16,1*0,3		155,043				
4	K	181411131	Založení trávníku na půdě předem připravené plochy do 1000 m2 výsevem včetně utažení parkového v rovině nebo na svahu do 1:5	m2	317,899	45,00		14 305,46	CS ÚRS 2021 02
			Online PSC https://podminky.urs.cz/item/CS_URS_2021_02/181411131 VV 6,2*9,92 VV 3,7*32,1 VV (11,94+15,51+16,1+32,1+16,1)*1,5 VV Součet		61,504 118,770 137,625 317,899				
5	M	00572410	osivo směs travní parková	kg	15,895	140,00		2 225,30	CS ÚRS 2021 02
			Online PSC https://podminky.urs.cz/item/CS_URS_2021_02/00572410 VV 794,7475*0,02 'Přepočtené koeficientem množství		15,895				
6	K	181913112	Úprava pláňe vyrovnáním výškových rozdílů ručně v hornině třídy těžitelnosti II skupiny 4 se zhutněním	m2	516,810	60,00		31 008,60	CS ÚRS 2021 02
			Online PSC https://podminky.urs.cz/item/CS_URS_2021_02/181913112 VV 32,1*16,1		516,810				
D	2		Zakládání					126 056,35	
7	K	213141112	Zřízení vrstvy z geotextilie filtrační, separační, odvodňovací, ochranné, výztužné nebo protierozní v rovině nebo ve sklonu do 1:5, šířky přes 3 do 6 m	m2	516,810	10,00		5 168,10	CS ÚRS 2021 02
			Online PSC https://podminky.urs.cz/item/CS_URS_2021_02/213141112 VV 32,1*16,1		516,810				
8	M	69311081	geotextilie netkaná separační, ochranná, filtrační, drenážní PES 300g/m2	m2	516,810	25,00		12 920,25	CS ÚRS 2021 02
			Online PSC https://podminky.urs.cz/item/CS_URS_2021_02/69311081						
9	K	274311611	Základy z betonu prostého pasy z betonu kamenem prokládaného tř. C 16/20	m3	26,992	4 000,00		107 968,00	CS ÚRS 2021 02
			Online PSC https://podminky.urs.cz/item/CS_URS_2021_02/274311611 VV 0,4*0,7*(32,1+32,1+16,1+16,1)		26,992				

PČ	Typ	Kód	Popis	MJ	Množství	J. materiál [CZK]	J. montáž [CZK]	Cena celkem [CZK]	Cenová soustava	
								195 688,00		
D	3	Svislé a kompletní konstrukce								
10	K	348101220	Osazení vrat nebo vrátek k oplocení na sloupky ocelové, plochy jednotlivě přes 2 do 4 m2	kus	2,000	2 600,00		5 200,00	CS ÚRS 2021 02	
Online PSC			https://podminky.urs.cz/item/CS_URS_2021_02/348101220							
11	M	55342335	branka plotová jednokřídlá Pz s PVC vrstvou 1000x2030mm	kus	2,000	6 600,00		13 200,00	CS ÚRS 2021 02	
Online PSC			https://podminky.urs.cz/item/CS_URS_2021_02/55342335							
12	K	348401140	Montáž oplocení z pletiva strojového s napínacími dráty přes 2,0 do 4,0 m	m	96,400	85,00		8 194,00	CS ÚRS 2021 02	
Online PSC			https://podminky.urs.cz/item/CS_URS_2021_02/348401140							
VV			32,1+32,1+16,1+16,1	96,400						
13	M	55342243	sloupek plotový Pz 4500/60 x 2,0mm	kus	39,000	3 150,00		122 850,00	CS ÚRS 2021 02	
Online PSC			https://podminky.urs.cz/item/CS_URS_2021_02/55342243							
14	M	55342276	vzpěra plotová Pz 4000/60x2,0mm	kus	10,000	2 600,00		26 000,00	CS ÚRS 2021 02	
Online PSC			https://podminky.urs.cz/item/CS_URS_2021_02/55342276							
15	M	31327515	pletivo drátěné plastifikované se čtvercovými oky 55/2,5mm v 2000mm	m	192,800	105,00		20 244,00	CS ÚRS 2021 02	
Online PSC			https://podminky.urs.cz/item/CS_URS_2021_02/31327515							
VV			96,4*2 'Přepočtené koeficientem množství	192,800						
								556 253,35		
D	5	Komunikace pozemní								
16	K	564201111	Podklad nebo podsyp ze štěrkopísku ŠP s rozprostřením, vlhčením a zhutněním, po zhutnění tl. 40 mm	m2	516,810	50,00		25 840,50	CS ÚRS 2021 02	
Online PSC			https://podminky.urs.cz/item/CS_URS_2021_02/564201111							
VV			32,1*16,1	516,810						
17	K	564710011	Podklad nebo kryt z kameniva hrubého drceného vel. 8-16 mm s rozprostřením a zhutněním, po zhutnění tl. 50 mm	m2	516,810	90,00		46 512,90	CS ÚRS 2021 02	
Online PSC			https://podminky.urs.cz/item/CS_URS_2021_02/564710011							
VV			32,1*16,1	516,810						
18	K	564751115	Podklad nebo kryt z kameniva hrubého drceného vel. 32-63 mm s rozprostřením a zhutněním, po zhutnění tl. 190 mm	m2	516,810	215,00		111 114,15	CS ÚRS 2021 02	
Online PSC			https://podminky.urs.cz/item/CS_URS_2021_02/564751115							
VV			32,1*16,1	516,810						
19	K	564801111	Podklad ze štěrkodrti ŠD s rozprostřením a zhutněním, po zhutnění tl. 30 mm	m2	516,810	50,00		25 840,50	CS ÚRS 2021 02	
Online PSC			https://podminky.urs.cz/item/CS_URS_2021_02/564801111							
VV			32,1*16,1	516,810						
20	K	589121111	Umělý trávník pro sportovní povrchy tenisové kurty včetně zásypu pískem výška vlasu do 15 mm	m2	516,810	600,00		310 086,00	CS ÚRS 2021 02	
Online PSC			https://podminky.urs.cz/item/CS_URS_2021_02/589121111							
VV			32,1*16,1	516,810						
21	K	596811220	Kladení dlažby z betonových nebo kameninových dlaždic komunikací pro pěši s vyplněním spár a se smetením přebytečného materiálu na vzdálenost do 3 m s ložem z kameniva těženého tl. do 30 mm velikosti dlaždic přes 0,09 m2 do 0,25 m2, pro plochy do 50 m2	m2	37,960	250,00		9 490,00	CS ÚRS 2021 02	
Online PSC			https://podminky.urs.cz/item/CS_URS_2021_02/596811220							
VV			(32,1+32,1+16,1+16,1-1,5)*0,4	37,960						
22	M	59245320	dlažba plošná betonová 400x400x45mm přírodní	m2	39,099	700,00		27 369,30	CS ÚRS 2021 02	
Online PSC			https://podminky.urs.cz/item/CS_URS_2021_02/59245320							
VV			37,96*1,03 'Přepočtené koeficientem množství	39,099						
								37 596,00		
D	9	Ostatní konstrukce a práce, bourání								
23	K	916231213	Osazení chodníkového obrubníku betonového se zřízením lože, s vyplněním a zatřením spár cementovou maltou stojatého s boční opěrou z betonu prostého, do lože z betonu prostého	m	96,400	350,00		33 740,00	CS ÚRS 2021 02	
Online PSC			https://podminky.urs.cz/item/CS_URS_2021_02/916231213							
24	M	59217037	obrubník betonový parkový přírodní 500x50x200mm	m	96,400	40,00		3 856,00	CS ÚRS 2021 02	
Online PSC			https://podminky.urs.cz/item/CS_URS_2021_02/59217037							
VV			2*(32,1+16,1)	96,400						

PČ	Typ	Kód	Popis	MJ	Množství	J. materiál [CZK]	J. montáž [CZK]	Cena celkem [CZK]	Cenová soustava
D 997			Přesun sutě					550,00	
25	K	997006512	Vodorovná doprava suti na skládku s naložením na dopravní prostředek a složením přes 100 m do 1 km	t	0,500	500,00		250,00	CS ÚRS 2021 02
Online PSC			https://podminky.urs.cz/item/CS_URS_2021_02/997006512						
26	K	997006519	Vodorovná doprava suti na skládku s naložením na dopravní prostředek a složením Příplatek k ceně za každý další i započatý 1 km	t	5,000	30,00		150,00	CS ÚRS 2021 02
Online PSC			https://podminky.urs.cz/item/CS_URS_2021_02/997006519						
VV			0,5*10		5,000				
27	K	997221615	Poplatek za uložení stavebního odpadu na skládce (skládkovně) z prostého betonu zatříděného do Katalogu odpadů pod kódem 17 01 01	t	0,500	300,00		150,00	CS ÚRS 2021 02
Online PSC			https://podminky.urs.cz/item/CS_URS_2021_02/997221615						
D 998			Přesun hmot					40 215,60	
28	K	998223011	Přesun hmot pro pozemní komunikace s krytem dlážděným dopravní vzdálenost do 200 m jakékoliv délky objektu	t	100,539	200,00		20 107,80	CS ÚRS 2021 02
Online PSC			https://podminky.urs.cz/item/CS_URS_2021_02/998223011						
29	K	998232110	Přesun hmot pro oplocení se svislou nosnou konstrukcí zděnou z cihel, tvárníc, bloků, popř. kovovou nebo dřevěnou vodorovná dopravní vzdálenost do 50 m, pro oplocení výšky do 3 m	t	100,539	200,00		20 107,80	CS ÚRS 2021 02
Online PSC			https://podminky.urs.cz/item/CS_URS_2021_02/998232110						
D VRN			Vedlejší rozpočtové náklady					33 000,00	
D VRN1			Průzkumné, geodetické a projektové práce					21 000,00	
30	K	012103000	Geodetické práce před výstavbou	kpl	1,000	10 000,00		10 000,00	CS ÚRS 2021 02
Online PSC			https://podminky.urs.cz/item/CS_URS_2021_02/012103000						
31	K	012203000	Geodetické práce při provádění stavby	kpl	1,000	5 000,00		5 000,00	CS ÚRS 2021 02
Online PSC			https://podminky.urs.cz/item/CS_URS_2021_02/012203000						
32	K	012303000	Geodetické práce po výstavbě	kpl	1,000	6 000,00		6 000,00	CS ÚRS 2021 02
Online PSC			https://podminky.urs.cz/item/CS_URS_2021_02/012303000						
D VRN4			Inženýrská činnost					12 000,00	
33	K	043154000	Zkoušky hutnicí	kpl	1,000	12 000,00		12 000,00	CS ÚRS 2021 02
Online PSC			https://podminky.urs.cz/item/CS_URS_2021_02/043154000						

KRYCÍ LIST SOUPISU PRACÍ

Stavba:

Víceúčelové sportovní hřiště včetně rozběhové dráhy pro požární sport - HZS Jablonec nad Nisou

Objekt:

SO 02 - Rozběhová dráha a dopadiště

KSO:

Místo: Mšeno nad Nisou ppč.1098/1

Zadavatel:

HZS LIBERECKÉHO KRAJE

Uchazeč:

JB Estate s.r.o.

Projektant:



Zpracovatel:



Poznámka:

CC-CZ:

Datum: 28. 7. 2021

IC:

70888744

DIČ:

IC:

28672321

DIČ:

CZ28672321

IC:

08353301

DIČ:

IC:

75237784

DIČ:

CZ8705152830

Materiál

323 967,92

Montáž

0,00

Cena bez DPH

323 967,92

DPH základní

Základ daně

Sazba daně

Výše daně

snižovaná

323 967,92

21,00%

68 033,26

0,00

15,00%

0,00

Cena s DPH

v CZK

392 001,18

REKAPITULACE ČLENĚNÍ SOUPISU PRACÍ

Stavba: Víceúčelové sportovní hřiště včetně rozběhové dráhy pro požární sport - HZS Jablonec nad Nisou

Objekt: **SO 02 - Rozběhová dráha a dopadiště**

Místo: Mšeno nad Nisou ppč.1098/1

Zadavatel: HZS LIBERECKÉHO KRAJE

Uchazeč: JB Estate s.r.o.

Datum: 28. 7. 2021

Projektant:

Zpracovatel:



Kód dílu - Popis	Materiál [CZK]	Montáž [CZK]	Cena celkem [CZK]
Náklady stavby celkem	323 967,92	0,00	323 967,92
HSV - Práce a dodávky HSV	305 967,92	0,00	305 967,92
1 - Zemní práce	36 173,91	0,00	36 173,91
2 - Zakládání	52 690,88	0,00	52 690,88
5 - Komunikace pozemní	167 832,13	0,00	167 832,13
9 - Ostatní konstrukce a práce, bourání	14 387,10	0,00	14 387,10
997 - Přesun sutě	25 310,70	0,00	25 310,70
998 - Přesun hmot	9 573,20	0,00	9 573,20
VRN - Vedlejší rozpočtové náklady	18 000,00	0,00	18 000,00
VRN1 - Průzkumné, geodetické a projektové práce	10 000,00	0,00	10 000,00
VRN4 - Inženýrská činnost	8 000,00	0,00	8 000,00

SOUPIS PRACÍ

Stavba:

Víceúčelové sportovní hřiště včetně rozběhové dráhy pro požární sport - HZS Jablonec nad Nisou

Objekt:

SO 02 - Rozběhová dráha a dopaďště

Místo:

Mšeno nad Nisou ppč.1098/1

Datum:

28. 7. 2021

Zadavatel:

HZS LIBERECKÉHO KRAJE

Projektant:



Uchazeč:

JB Estate s.r.o.

Zpracovatel:



PČ	Typ	Kód	Popis	MJ	Množství	J. materiál [CZK]	J. montáž [CZK]	Cena celkem [CZK]	Cenová soustava
Náklady soupisu celkem								323 967,92	
D HSV Práce a dodávky HSV								305 967,92	
D 1 Zemní práce								36 173,91	
1	K	113107111	Odstranění podkladů nebo krytů ručně s přemístěním hmot na skládku na vzdálenost do 3 m nebo s naložením na dopravní prostředek z kameniva těženého, o tl. vrstvy do 100 mm	m2	132,225	50,00		6 611,25	CS ÚRS 2021 02
Online PSC			https://podminiv.urs.cz/item/CS_URS_2021_02/113107111						
VV			4,1*32,25	132,225					
2	K	113107163	Odstranění podkladů nebo krytů strojně plochy jednotlivě přes 50 m2 do 200 m2 s přemístěním hmot na skládku na vzdálenost do 20 m nebo s naložením na dopravní prostředek z kameniva hrubého drceného, o tl. vrstvy přes 200 do 300 mm	m2	4,000	500,00		2 000,00	CS ÚRS 2021 02
Online PSC			https://podminiv.urs.cz/item/CS_URS_2021_02/113107163						
VV			4*1	4,000					
3	K	113107343	Odstranění podkladů nebo krytů strojně plochy jednotlivě do 50 m2 s přemístěním hmot na skládku na vzdálenost do 3 m nebo s naložením na dopravní prostředek živičných, o tl. vrstvy přes 100 do 150 mm	m2	4,000	500,00		2 000,00	CS ÚRS 2021 02
Online PSC			https://podminiv.urs.cz/item/CS_URS_2021_02/113107343						
VV			4*1	4,000					
4	K	113201112	Vytrhání obrub s vybouráním lože, s přemístěním hmot na skládku na vzdálenost do 3 m nebo s naložením na dopravní prostředek silničních ležatých	m	4,000	50,00		200,00	CS ÚRS 2021 02
Online PSC			https://podminiv.urs.cz/item/CS_URS_2021_02/113201112						
5	K	122351102	Odkopávky a prokopávky nezapažené strojně v hornině třídy těžitelnosti II skupiny 4 přes 20 do 50 m3	m3	39,068	50,00		1 953,40	CS ÚRS 2021 02
Online PSC			https://podminiv.urs.cz/item/CS_URS_2021_02/122351102						
VV			30,25*4,1*0,315	39,068					
6	K	122351402	Výkopávky v zemnicích na suchu strojně zapažených i nezapažených v hornině třídy těžitelnosti II skupiny 4 přes 20 do 50 m3	m3	48,600	50,00		2 430,00	CS ÚRS 2021 02
Online PSC			https://podminiv.urs.cz/item/CS_URS_2021_02/122351402						
VV			5*7,2*1,35	48,600					
7	K	162251122	Vodorovné přemístění výkopku nebo sypaniny po suchu na obvyklém dopravním prostředku, bez naložení výkopku, avšak se složením bez rozhrnutí z horniny třídy těžitelnosti II skupiny 4 a 5 na vzdálenost přes 20 do 50 m	m3	87,668	70,00		6 136,76	CS ÚRS 2021 02
Online PSC			https://podminiv.urs.cz/item/CS_URS_2021_02/162251122						
VV			5*7,2*1,35	48,600					
VV			30,25*4,1*0,315	39,068					
VV			Součet	87,668					
8	K	181913112	Úprava pláně vyrovnáním výškových rozdílů ručně v hornině třídy těžitelnosti II skupiny 4 se zhutněním	m2	148,425	100,00		14 842,50	CS ÚRS 2021 02
Online PSC			https://podminiv.urs.cz/item/CS_URS_2021_02/181913112						
VV			6,1*4	24,400					
VV			30,25*4,1	124,025					
VV			Součet	148,425					
D 2 Zakládání								52 690,88	
9	K	213141112	Zřízení vrstvy z geotextilie filtrační, separační, odvodňovací, ochranné, výztužné nebo protierozní v rovině nebo ve sklonu do 1:5, šířky přes 3 do 6 m	m2	124,025	10,00		1 240,25	CS ÚRS 2021 02
Online PSC			https://podminiv.urs.cz/item/CS_URS_2021_02/213141112						

PČ	Typ	Kód	Popis	MJ	Množství	J. materiál [CZK]	J. montáž [CZK]	Cena celkem [CZK]	Cenová soustava
			VV 30,25*4,1		124,025				
10	M	69311081	geotextilie netkaná separační, ochranná, filtrační, drenážní PES 300g/m2	m2	124,025	25,00		3 100,63	CS ÚRS 2021 02
			Online PSC https://podminky.urs.cz/item/CS_URS_2021_02/69311081						
11	K	274311511	Základy z betonu prostého pasy z betonu kamenem prokládaného tř. C 12/15	m3	2,843	3 500,00		9 950,50	CS ÚRS 2021 02
			Online PSC https://podminky.urs.cz/item/CS_URS_2021_02/274311511						
			VV (1,3+1,3+4,75+4,75+6,85)*0,3*0,5		2,843				
12	K	274351121	Bednění základů pasů rovné zřízení	m2	11,370	250,00		2 842,50	CS ÚRS 2021 02
			Online PSC https://podminky.urs.cz/item/CS_URS_2021_02/274351121						
			VV (1,3+1,3+4,75+4,75+6,85)*0,3*2		11,370				
13	K	274351122	Bednění základů pasů rovné odstranění	m2	11,370	100,00		1 137,00	CS ÚRS 2021 02
			Online PSC https://podminky.urs.cz/item/CS_URS_2021_02/274351122						
			VV (1,3+1,3+4,75+4,75+6,85)*0,3*2		11,370				
14	K	279113123	Základové zdi z tváric ztraceného bednění včetně výplně z betonu bez zvláštních nároků na vliv prostředí třídy C 12/15, tloušťky zdiva přes 200 do 250 mm	m2	17,900	1 800,00		32 220,00	CS ÚRS 2021 02
			Online PSC https://podminky.urs.cz/item/CS_URS_2021_02/279113123						
			VV (1,15+1,15+4,5+6,6+4,5)*1		17,900				
15	K	279361821	Výztuž základových zdí nosných svislých nebo odkloněných od svislice, rovinných nebo oblých, deskových nebo žebrových, včetně výztuže jejich žeber z betonářské oceli 10 505 (R) nebo BSt 500	t	0,055	40 000,00		2 200,00	CS ÚRS 2021 02
			Online PSC https://podminky.urs.cz/item/CS_URS_2021_02/279361821						
			VV (89,7*0,617)/1000		0,055				
	D	5	Komunikace pozemní					167 832,13	
16	K	564201111	Podklad nebo podsyp ze štěrkopísku ŠP s rozprostřením, vlhčením a zhutněním, po zhutnění tl. 40 mm	m2	124,025	55,00		6 821,38	CS ÚRS 2021 02
			Online PSC https://podminky.urs.cz/item/CS_URS_2021_02/564201111						
			VV 30,25*4,1		124,025				
17	K	R-001	Podklad ze směsy písku a pilin (1:1) tl 500 mm	m2	24,400	500,00		12 200,00	
			Online PSC https://podminky.urs.cz/item/CS_URS_2021_02/564710011						
			VV 6,1*4		24,400				
18	K	564710011	Podklad nebo kryt z kameniva hrubého drceného vel. 8-16 mm s rozprostřením a zhutněním, po zhutnění tl. 50 mm	m2	124,025	100,00		12 402,50	CS ÚRS 2021 02
			Online PSC https://podminky.urs.cz/item/CS_URS_2021_02/564710011						
			VV 30,25*4,1		124,025				
19	K	564750111	Podklad nebo kryt z kameniva hrubého drceného vel. 16-32 mm s rozprostřením a zhutněním, po zhutnění tl. 150 mm	m2	48,800	80,00		3 904,00	CS ÚRS 2021 02
			Online PSC https://podminky.urs.cz/item/CS_URS_2021_02/564750111						
			VV 6,1*4*2		48,800				
20	K	564751115	Podklad nebo kryt z kameniva hrubého drceného vel. 32-63 mm s rozprostřením a zhutněním, po zhutnění tl. 190 mm	m2	124,025	220,00		27 285,50	CS ÚRS 2021 02
			Online PSC https://podminky.urs.cz/item/CS_URS_2021_02/564751115						
			VV 30,25*4,1		124,025				
21	K	564801111	Podklad ze štěrku třídy ŠD s rozprostřením a zhutněním, po zhutnění tl. 30 mm	m2	124,025	150,00		18 603,75	CS ÚRS 2021 02
			Online PSC https://podminky.urs.cz/item/CS_URS_2021_02/564801111						
			VV 30,25*4,1		124,025				
22	K	589121111	Umělý trávník pro sportovní povrchy tenisové kurty včetně zásypu pískem výška vlasu do 15 mm	m2	124,025	600,00		74 415,00	CS ÚRS 2021 02
			Online PSC https://podminky.urs.cz/item/CS_URS_2021_02/589121111						
			VV 30,25*4,1		124,025				
23	K	R-002	Podklad z molitanových kostek 250/250/250mm do tl 500 mm	m3	12,200	1 000,00		12 200,00	
	D	9	Ostatní konstrukce a práce, bourání					14 387,10	
24	K	916231213	Osazení chodnikového obrubníku betonového se zřízením lože, s vyplněním a zatřením spár cementovou maltou stojatého s boční opěrou z betonu prostého, do lože z betonu prostého	m	30,250	350,00		10 587,50	CS ÚRS 2021 02
			Online PSC https://podminky.urs.cz/item/CS_URS_2021_02/916231213						
			VV 30,25		30,250				
25	M	59217037	obrubník betonový parkový přírodní 500x50x200mm	m	30,250	40,00		1 210,00	CS ÚRS 2021 02
			Online PSC https://podminky.urs.cz/item/CS_URS_2021_02/59217037						

PČ	Typ	Kód	Popis	MJ	Množství	J. materiál [CZK]	J. montáž [CZK]	Cena celkem [CZK]	Cenová soustava
26	K	966071823	Rozebrání oplocení z pletiva drátěného se čtvercovými oky, výšky přes 2,0 do 4,0 m	m	39,840	65,00		2 589,60	CS ÚRS 2021 02
		Online PSC VV	https://podminky.urs.cz/item/CS_URS_2021_02/966071823 32,25+2+5,59		39,840				
	D	997	Přesun sutě					25 310,70	
27	K	997006512	Vodorovná doprava suti na skládku s naložením na dopravní prostředek a složením přes 100 m do 1 km	t	28,123	250,00		7 030,75	CS ÚRS 2021 02
		Online PSC	https://podminky.urs.cz/item/CS_URS_2021_02/997006512						
28	K	997006519	Vodorovná doprava suti na skládku s naložením na dopravní prostředek a složením Příplatek k ceně za každý další i započatý 1 km	t	281,230	30,00		8 436,90	CS ÚRS 2021 02
		Online PSC VV	https://podminky.urs.cz/item/CS_URS_2021_02/997006519 28,123*10		281,230				
29	K	997221615	Poplatek za uložení stavebního odpadu na skládce (skládkovné) z prostého betonu zaříděného do Katalogu odpadů pod kódem 17 01 01	t	28,123	350,00		9 843,05	CS ÚRS 2021 02
		Online PSC	https://podminky.urs.cz/item/CS_URS_2021_02/997221615						
	D	998	Přesun hmot					9 573,20	
30	K	998011001	Přesun hmot pro budovy občanské výstavby, bydlení, výrobu a služby s nosnou svislou konstrukcí zděnou z cihel, tváric nebo kamene vodorovná dopravní vzdálenost do 100 m pro budovy výšky do 6 m	t	23,933	200,00		4 786,60	CS ÚRS 2021 02
		Online PSC	https://podminky.urs.cz/item/CS_URS_2021_02/998011001						
31	K	998223011	Přesun hmot pro pozemní komunikace s krytem dlažďeným dopravní vzdálenost do 200 m jakékoliv délky objektu	t	23,933	200,00		4 786,60	CS ÚRS 2021 02
		Online PSC	https://podminky.urs.cz/item/CS_URS_2021_02/998223011						
	D	VRN	Vedlejší rozpočtové náklady					18 000,00	
	D	VRN1	Průzkumné, geodetické a projektové práce					10 000,00	
32	K	012103000	Geodetické práce před výstavbou	kpl	1,000	5 000,00		5 000,00	CS ÚRS 2021 02
		Online PSC	https://podminky.urs.cz/item/CS_URS_2021_02/012103000						
33	K	012203000	Geodetické práce při provádění stavby	kpl	1,000	2 000,00		2 000,00	CS ÚRS 2021 02
		Online PSC	https://podminky.urs.cz/item/CS_URS_2021_02/012203000						
34	K	012303000	Geodetické práce po výstavbě	kpl	1,000	3 000,00		3 000,00	CS ÚRS 2021 02
		Online PSC	https://podminky.urs.cz/item/CS_URS_2021_02/012303000						
	D	VRN4	Inženýrská činnost					8 000,00	
35	K	043154000	Zkoušky hutnici	kpl	1,000	8 000,00		8 000,00	CS ÚRS 2021 02
		Online PSC	https://podminky.urs.cz/item/CS_URS_2021_02/043154000						