



-	-	-
INDEX	Změna / Revision	Datum / Date

PROJEKT / PROJECT <b>STAVEBNÍ ÚPRAVY ČÁSTI DISPOZICE V 5.NP NÁRODNÍHO BEZPEČNOSTNÍHO ÚŘADU</b>		
STAVEBNÍK / CLIENT <b>Národní bezpečnostní úřad</b> Na Popelce 2/16, 150 06 Praha 5 - Košiče, IČ: 68 40 35 69		
VYPRACOVAL / ELABORATED BY <b>Ing. Barbora Bayerová</b>	ZPRACOVATEL / CONCEIVED BY  VMS projekt s.r.o. sídlo: Novorossijská 16 100 00 Praha 10 - Vršovice kancelář: Čerčanská 640/30b 140 00 Praha 4 - Krč	
ZODPOVĚDNÝ PROJEKTANT / CHECKED BY <b>Ing. Jan Jedlička</b>	HIP / HIP <b>Vladimír Matějka</b>  VMS projekt s.r.o. sídlo: Novorossijská 16 100 00 Praha 10 - Vršovice kancelář: Čerčanská 640/30b 140 00 Praha 4 - Krč	
AUTOR / ARCHITECT <b>Ing. Barbora Bayerová</b>	STUPEŇ / PHASE <b>Dokumentace pro provádění stavby</b>	
		DATUM / DATE <b>05/2021</b> MĚŘITKO / SCALE -
ČÁST / PART <b>D.1.1 Architektonicko-stavební řešení</b>		
NÁZEV VÝKRESU / DRAWING TITLE <b>SKLADBY KONSTRUKCÍ</b>		
ARCHIVNÍ ČÍSLO / DRAWING NO. <b>2020-42</b>	ČÍSLO PŘÍLOHY / ATTACHMENTS NO. <b>501</b>	KOPIE / COPY

## SKLADBA PDL/01a

KOBEREC

— ZÁTĚŽOVÝ KOBEREC KANCELÁŘÍ, 500/500 mm	3–6 mm (VÝŠKA VLASU)
— BARVA BUDE VYBRÁNA PODOBNÁ STÁVAJÍCÍMU KOBERCI (ŠEDÁ)	
— LEPIDLO VHODNÉ NA KOBERCE	—
— OPRAVA STÁVAJÍCÍHO PODKLADU PO STRŽENÍ STÁVAJÍCÍ	—
— PODLAHOVÉ KRYTINY, PŘEBROUŠENÍ	



## SKLADBA PDL/01b

KOBEREC + ČISTÍCÍ ZÓNA (tj. OST/02)

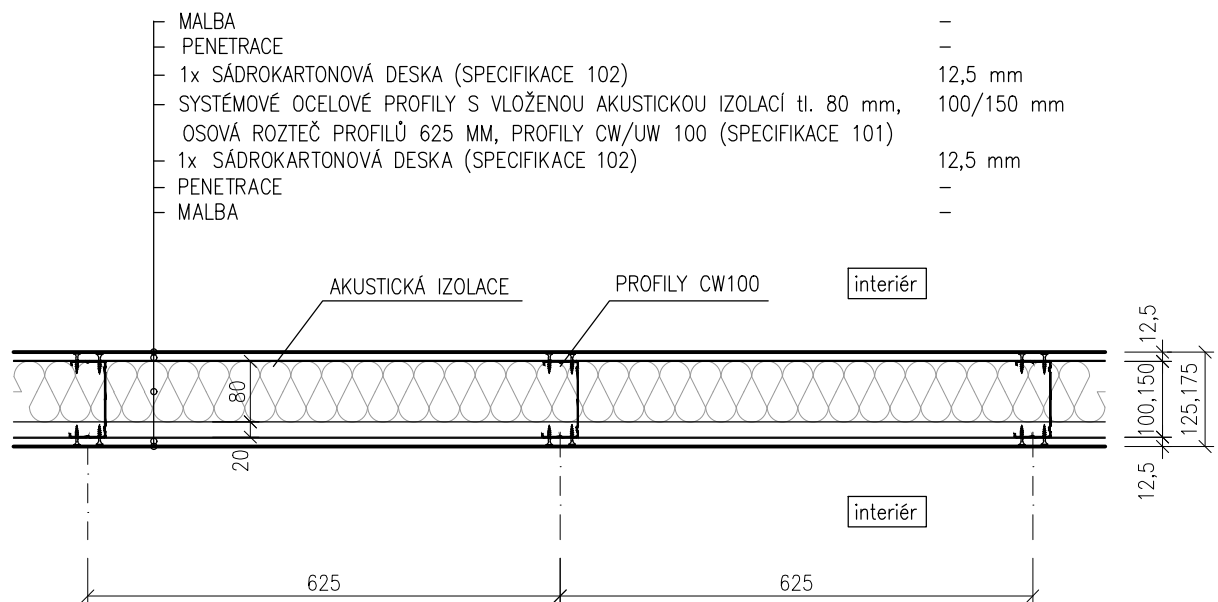
— ČISTÍCÍ ZÓNA, tj. OST/02, 1500/ 2000/ 11 mm	11 mm
— ZÁTĚŽOVÝ KOBEREC KANCELÁŘÍ, 500/500 mm	3–6 mm (VÝŠKA VLASU)
— BARVA BUDE VYBRÁNA PODOBNÁ STÁVAJÍCÍMU KOBERCI (ŠEDÁ)	
— LEPIDLO VHODNÉ NA KOBERCE	—
— OPRAVA STÁVAJÍCÍHO PODKLADU PO STRŽENÍ STÁVAJÍCÍ	—
— PODLAHOVÉ KRYTINY, PŘEBROUŠENÍ	



# SKLADBY KONSTRUKCÍ

## SKLADBA T/01

SÁDROKARTONOVÁ PŘÍČKA TL. 125/ 175 mm  
JEDNODUCHÝ RASTR  
1x AKUSTICKÉ SÁDROKARTONOVÉ DESKY

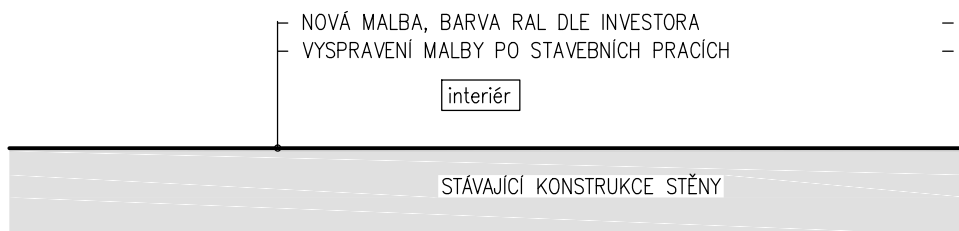


### POZNÁMKA:

- SYSTÉM TMELENÍ SÁDROKARTONOVÝCH DESEK: Q2
- Z BEZPEČNOSTNÍHO HLEDISKA SE MŮŽE DO SDK PŘÍČEK VLOŽIT PLECH O TL. 0,5 - 0,6 mm.

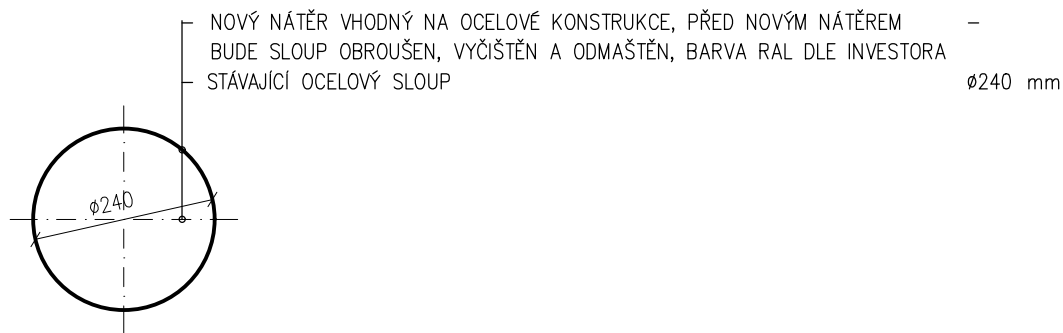
## SKLADBA PÚ/01

MALBA



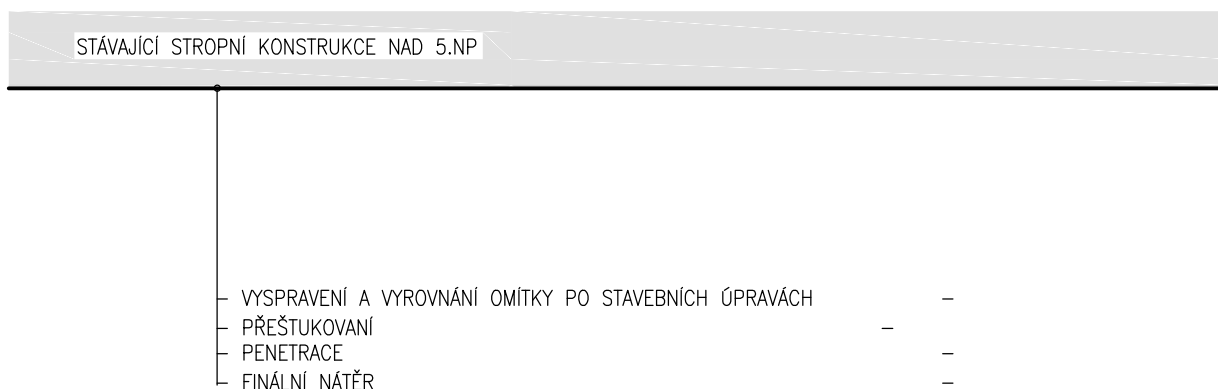
## SKLADBA PÚ/02

NÁTĚR – OCELOVÁ KONSTRUKCE



## SKLADBA PÚ/03

OMÍTKA A FINÁLNÍ NÁTĚR STÁVAJÍCÍ STOPNÍ KONSTRUKCE NAD 5.NP

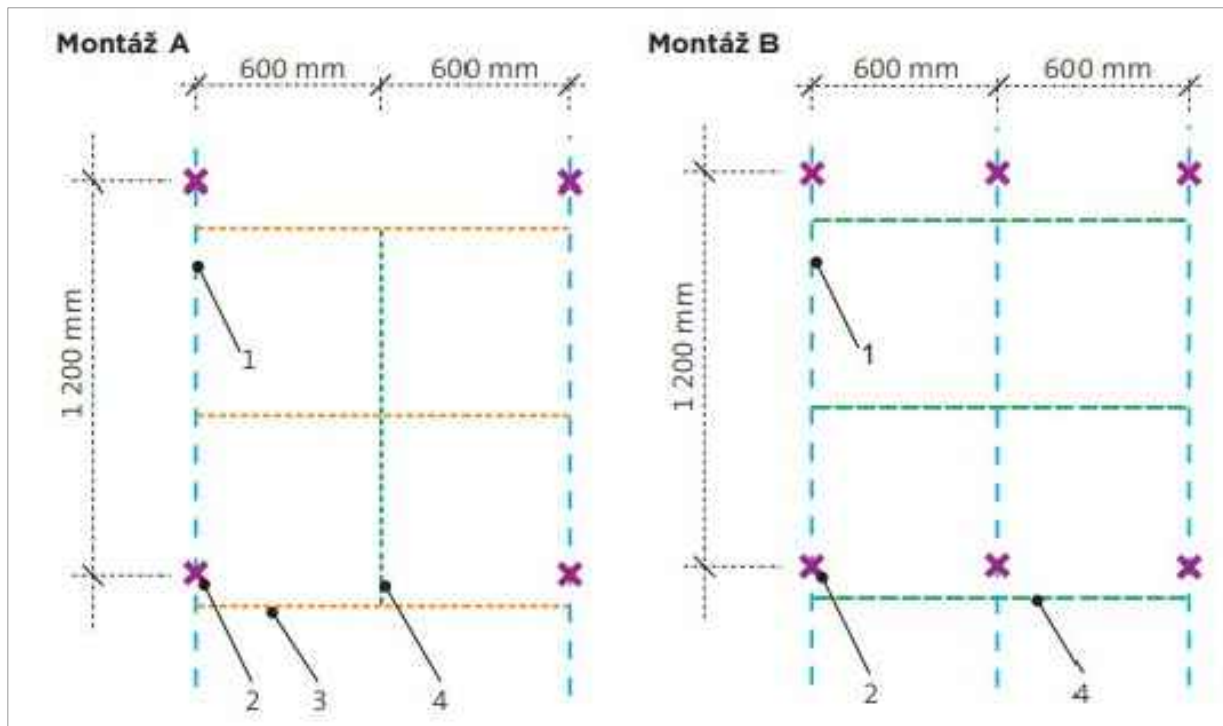
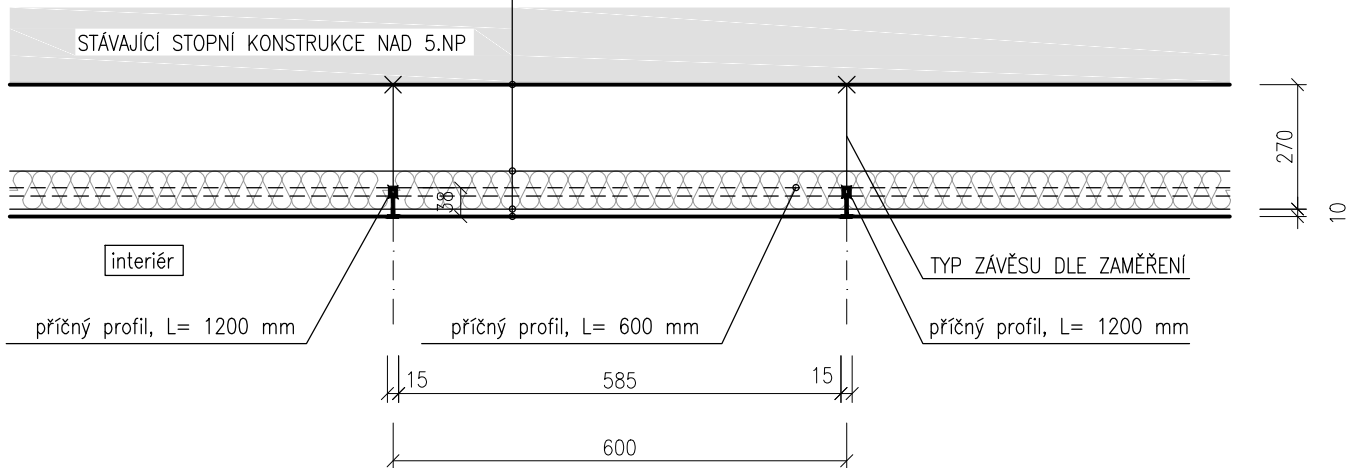


# SKLADBY KONSTRUKCÍ

## SKLADBA PH/01

KAZETOVÝ SÁDROKARTONOVÝ PODHLED

STÁVAJÍCÍ STROPNÍ KONSTRUKCE NAD 5.NP tj. PÚ/03	-
VZDUCHOVÁ MEZERA VYPLNĚNA AKUSTICKOU IZOLACÍ	~ 50 mm
1x SÁDROKARTONOVÁ DESKA (SPECIFIKACE 104)	10 mm
KOTVENÁ DO SYSTÉMOVÝCH OCELOVÝCH PROFILŮ T/L (SPECIFIKACE 103)	-
PENETRACE	-
MALBA, BARVA RAL DLE INVESTORA	-



legenda obrázku:

- 1- obvodový profil L
- 2- závěs
- 3- příčný profil T= 600 mm
- 4- příčný profil T= 1200 mm

### POZNÁMKA:

- SYSTÉM TMELĚNÍ SÁDROKARTONOVÝCH DESEK: Q2
- V RÁMCI NEPŘETRŽITÉMU PROVOZU V 5.NP NÁRODNÍHO BEZPEČNOSTNÍHO ÚŘADU NEBYLO MOŽNO ODKRYT DŮKLADNĚ SDK KONSTRUKCI PODHLEDU A ZAJISTIT TAK KOMPLETNÍ ZAMĚŘENÍ SVĚTLÝCH VÝŠEK VŠECH MÍSTNOSTÍ V ŘEŠENÉ DISPOZICI. NUTNO PO ODKRYTÍ SDK PODHLEDU VÝŠKY ZAMĚŘIT A PŘI ZJIŠTĚNÍ ODLIŠNOSTÍ S TOUTO PD KONTAKTOVAT PROJEKTANTA.