

Záruční list na systém DryPol®



ROZSAH A PODMÍNKY ZÁRUKY - INSTALACE FIRMOU

1/ Záruka na provoz systému se poskytuje na dobu 30 let od data prodeje odběrateli, vyznačeného v tomto záručním listu. Výrobce zaručuje bezplatný servis přístroje po dobu záruky systému DryPol®. Pro záruční nebo mimozáruční servis přístroje kontaktujte prodejce. V případě nedostupnosti prodejce kontaktujte výrobce. Záruka se vztahuje na vady materiálu a výrobní nedostatky zjištěné během záruční doby. Poštovné a balné při reklamaci reklamovaného zboží jde k tíži odběratele. Oprava nebo výměna přístroje je zdarma, zákazník hradí dopravu od sídla firmy dle platných tarifů nebo dle dohody.

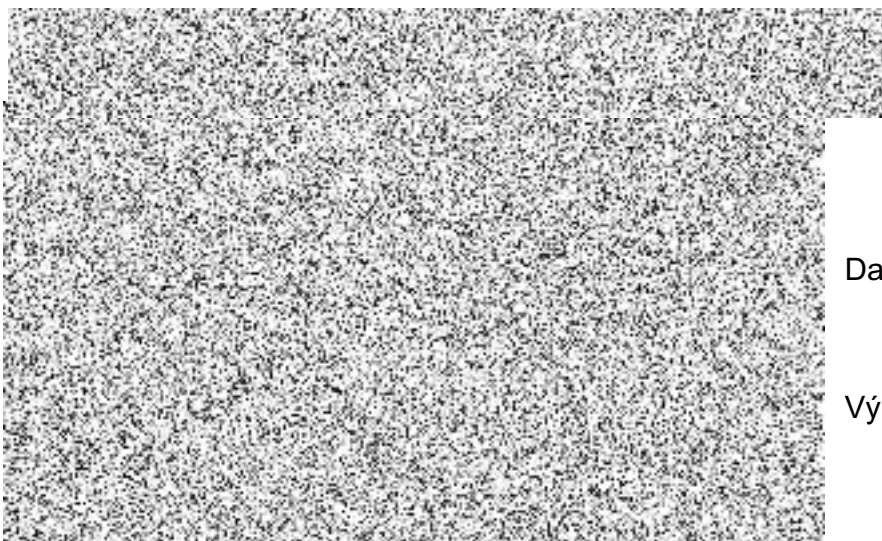
2/ Prodejem systému DryPol® se výrobce odběrateli zaručuje, že vzestupná vlhkost šířící se kapilární vztlínavostí bude snížena na hodnotu, která je úměrná v závislosti na stáří, typu a míře vlhkosti stavebního materiálu. Toto je podmíněno dodržáním instrukcí uvedených v tomto záručním listě, v návodu k provozu přístroje a k opravám zdiva poškozeného vlhkostí v doporučeném rozsahu. V případě, že dojde v průběhu odvlhčování ke změně podmínek v objektu, známých v době instalace přístroje (dodatečné provedení mechanické vodorovné izolace po instalaci zařízení DryPol® system jako je chemická injektáž, podřezání stavby (*mimo svislých izolací), změna proudění spodních vod, vliv inženýrských sítí apod.), nelze vymáhat záruku na dosažení zbytkové vlhkosti zdiva. Přístroj DryPol® působí pouze na zemní, kapilární vztlínavou vlhkost. Výrobce nezaručuje vysušení zdiva v místech s tlakovou vodou. Pro vysušení zdiva v těchto místech je třeba učinit doplňková mechanická opatření proti tlakové vodě ve vysoušené stavbě - např. *drenáž, odkopání obvodu stavby spojené s instalací bočních izolací a odvedení tlakové vody mimo zdivo objektu, nebo použití sanačních omítek apod. Průvodním jevem účinku přístroje DryPol® může být v některých případech dočasné, přechodné vizuální zhoršení stavu vlhkosti na površích zdiva.

3/ Systém DryPol® montuje a uvádí do provozu zhotovitel. Odběratel zajistí trvalé napájení instalovaného systému DryPol® el. proudem 230V/50Hz, s použitím přepěťové ochrany mezi zásuvkou a napájecím adaptérem (není součástí dodávky), a to pouze napájecím adaptérem dodaným s přístrojem.

ZTRÁTA ZÁRUKY

4/ Zákazník ztrácí veškeré záruky jak na servis přístroje, tak i na výsledek vysoušení stavby a možnost odstoupení od uzavřené smlouvy přístrojem: přístroj DryPol® nesmí být otevřen neoprávněnými osobami, nebo poškozen hrubým násilím, pádem apod. Nesmí být mechanicky poškozené plomby na přístroji či jakkoli jinak poškozeny ostatní součásti systému DryPol®. V těchto případech zanikají všechny záruční nároky. Také všechny případné škody způsobené vyšší mocí, napájení přístroje jiným než dodaným elektrickým napáječem, nepoužitím přepěťové ochrany, zásahem třetí osoby jakož i opravy prováděné osobami jinými než nežli výrobcem nebo zhotovitelem, jsou ze záruky vyloučeny, a budou konečnému odběrateli účtovány v plné hodnotě rozsahu opravy.

K zajištění správné funkce nesmí být napájení přístroje během záruční doby přerušeno, s výjimkou krátkodobých výpadků el. proudu. Přístroj Drypol® system nesmí být odstraněn nebo přemístěn z instalovaného objektu mimo nebezpečí živelných pohrom - oheň, povodeň apod.



Datum prodeje...../.....

Výrobní číslo přístroje SN.....