

			
<b>Investor:</b>	Generální finanční ředitelství, Lazarská 15/7, 117 22 Praha 1, IČO 72080043		
<b>Akce:</b>	<b>Vysušení a trvalá izolace vlhkého zdiva bezkontaktní elektroosmózou DryPol® system</b>	<b>Formát:</b>	A4
<b>Objekt:</b>	Finanční úřad Třebíč, Žerotínovo náměstí 17/1	<b>Datum:</b>	1.3.2021
<b>Dílní část:</b>		<b>Stupeň:</b>	
<b>Obsah:</b>	<b>TECHNICKÁ ZPRÁVA – NÁVRH ŘEŠENÍ VYSOUŠENÍ A TRVALÁ HYDROIZOLACE STAVBY TECHNOLOGIÍ „AKTIVNÍ ELEKTROOSMÓZA,,</b>	<b>Číslo zakázky:</b>	0120
		<b>Měřítko:</b>	<b>Číslo přílohy:</b>




## OBECNÁ TECHNICKÁ ZPRÁVA

-----  
 technická zpráva s cenovou kalkulací

### Identifikační údaje stavby:

Akce: Vysušení a trvalá hydroizolace vlhkého zdiva  
 Adresa: Finanční úřad Třebíč, Žerotínovo náměstí 17/1  
 Účel: Odvlhčení a trvalá izolace zdiva aktivní elektroosmózou

### Identifikační údaje zpracovatele projektu:

Jméno: Elektrofyzika s.r.o.  
 Jednatel:   
 Adresa: Vavřinec 89, 679 13, Sloup  
 IČ / DIČ: 03054721 / CZ03054721  
 Tel.:   
 E-mail: 

### Účel investice :

Účelem investice je vysušení a trvalá izolace vlhkého zdiva. Stavba vykazuje zvýšenou vlhkost ve zdivu, způsobenou kapilárním vztláním vody z podloží objektu. Tato vlhkost způsobuje devastaci objektu dlouhodobým narušováním struktury zdiva. Nezanedbatelné také není hledisko estetické. Ze zdravotního hlediska se nedoporučuje pobývat déle v místnostech postižených vlhkostí a plísní! Je nutné tento problém řešit a to nedestruktivní metodou, vzhledem k tomu, že se jedná o budovu, kde pobývají lidé a tyto budovy jsou v trvalém provozu.

## Technické řešení odstranění vlhkosti přístrojem DryPol® system:

Přístroj DryPol® systém je pulzní vysílač pracující na principu elektroosmózy. Polarizováním molekul vody v kapiláře zdiva zajistí přerušování vztlínání vlhkosti, následné vysušení a trvalou izolaci objektu, a to vč. podlah a základů stavby na hodnoty:

**max. 3%** zbytkové vlhkosti na nadzemních částech stavby

**max. 6,5 %** v ostatních částech – sklepy, základy stavby, zdivo přiléhající ke svahu.

Přístroj je vhodný pro tento typ staveb, neboť odvlhčení a následnou izolaci zajistí bez jakéhokoli zásahu do stavby. Je tedy vhodný pro stavby v trvalém užívání, pro památkově chráněné a historické budovy.

Přístroj účinkuje pomyslnou koulí o průměru cca 50m a to všemi směry. Tedy není rozhodující počet bm. Pro výpočet rozsahu účinku přístroje DryPol® systém je důležitá půdorysná plocha objektu, síla zdiva a struktura vnitřního rozdělení zdí.

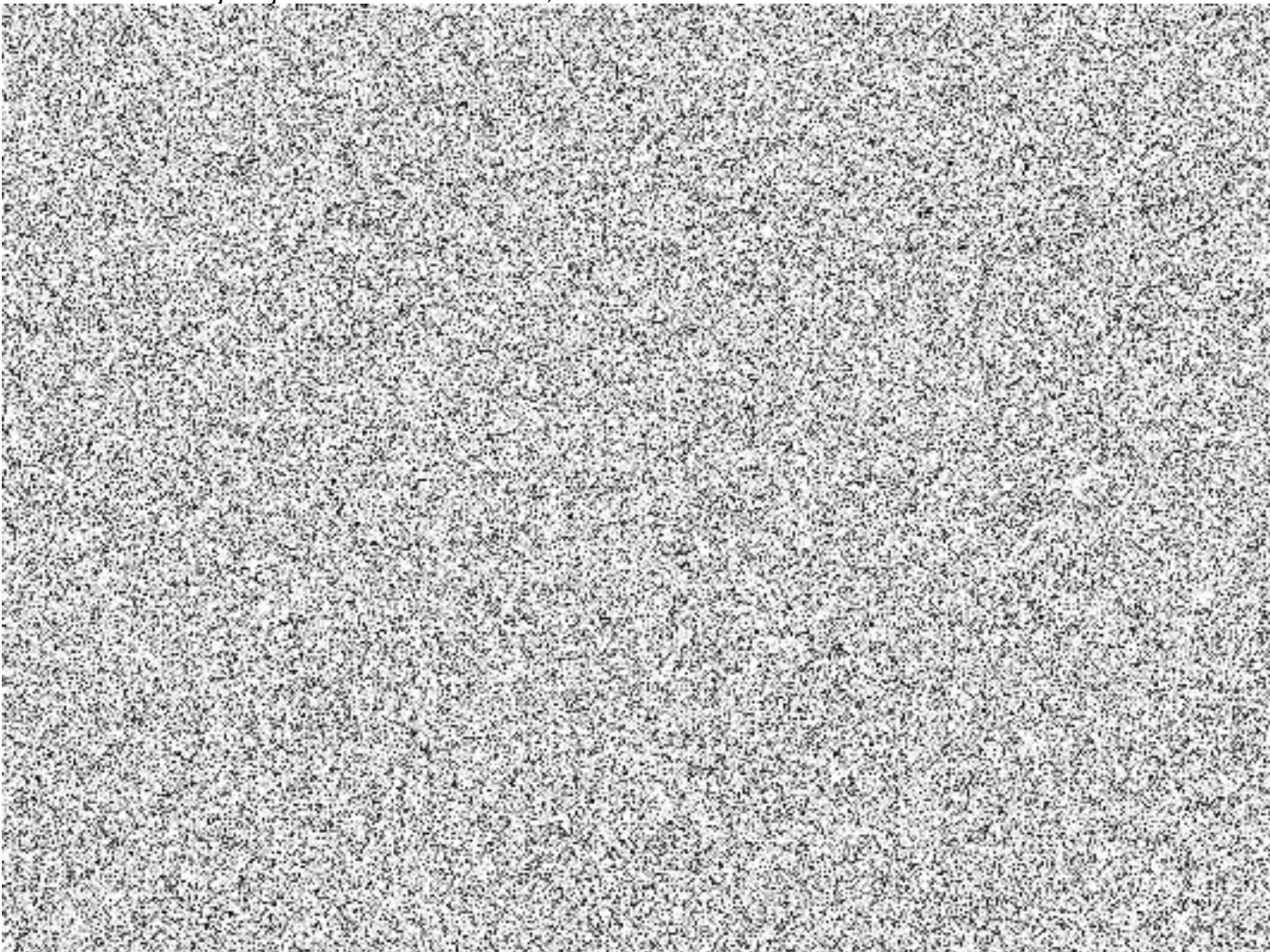
**Vzhledem k rozsahu účinku přístroje je možné vysušit a izolovat současně jak přízemí, tak i suterén objektu a všechny podlahy.** Jedná se o český výrobek na trhu a o výkonovou špičku. Provoz zařízení je bezpečný, což dokládáme certifikátem EZÚ.

### Další doporučení:

V případě potřeby oprava poškozených omítek výměnou za sanační omítky. Společně s přístrojem DryPol® tvoří sanační omítky systém, který již od počátku zabrání vztlínavé kapilární vlhkosti proniknutí na povrch zdiva. V případě použití sanačních omítek je možné dosáhnout zdravého prostředí v objektu současně s instalací systému DryPol®

### Popis řešení – odstranění vztlínavé vlhkosti a izolace objektu:

Předmětem izolace je objekt – Finanční úřad Třebíč, Žerotínovo náměstí 17/1



Ve stavbě byly přístrojem LASERLINER MULTIWET- MASTER naměřeny tyto hodnoty vlhkosti:

Přízemí:	vstupní hala sloupek	5,5%
	kancelář č.418 pod oknem	6,5%
	kancelář č.418 čelní zed'	5,8%
	kancelář č.413 čelní zed' pod oknem	5,4%
Suterén:	zadní část zed' do dvora	10,8%
	za vstupem pravá zed'	8,8%
Přízemí:	budová E za vstupem pravá zed'	6,9%
	kancelář č.152 levá zed'	6,2%
	kancelář č.152 čelní zed' pod oknem	6,6% váhové vlhkosti

**Vlhkost dle stavebních norem by měla vykazovat max. hodnotu 6,5% váhové vlhkosti v suterénních prostorech, v nadzemních částech stavby potom max. 3% váhové vlhkosti.**

Pozn.: 1% váhové vlhkosti reprezentuje v cihelném zdivu až 25 l vody na 1m<sup>3</sup> stavebního materiálu.

V objektu navrhuji na příslušném místě dle měření technika ve stavbě:

**4 ks digitálních přístrojů DryPol® systém 50m aktivní elektroosmóza.**

Přístroje svojí funkcí zajistí odvod vlhkosti kapilárami stavby zpět do podloží, odkud do zdiva vzlíná. Takto vysušené zdivo je následně udržováno polarizované a nemůže dojít zpětně k žádnému zavlhnutí zdiva. Tak je možno docílit požadovaného výsledku.

### **Doplňkové informace:**

Před instalací bude provedeno měření váhové % vlhkosti ve zdivu a to odvrtem postiženého zdiva.

Měřicí přístroj: digitální analyzátor vlhkosti stavebních materiálů OHAUS MB 23

Hodnoty měření budou zaneseny do smlouvy o instalaci.

K přístroji bude přiveden objednatelem elektrický proud 230V /50Hz (pokud není v místě instalace)

Samotný přístroj pracuje s napětím 18V/1,3A, při příkonu 10W, a jeho spotřeba el. energie při trvalém provozu činí cca 300 Kč / 1 rok provozu /dle tarifu/

### **Poskytované záruky :**

Smluvní ručení za výsledky odvlhčení na stanovené hodnoty po dobu budoucích 3 let. Instalaci přístroje koncipujeme jako službu s písemnou zárukou na možnost odstoupení od smlouvy a vrácení přístroje vč. ekonomického vyrovnání v původní výši nákupu, po dobu příštích 3 let

Záruka 30 na funkci přístroje

Certifikát EZÚ o bezpečném a neškodném provozu v objektech

### **Reference vysoušených objektů v ČR přístrojem DryPol systém :**

<https://www.elektrofyzika.cz/reference>

další reference v příloze emailu.

### **Celková cena za zakázku včetně služeb - instalace zařízení, odborné měření vlhkosti, doprava**

Základní ceníková cena přístrojů DryPol® systém:

DryPol® systém I. 30m – 31.830,- Kč bez DPH / 38.514,- Kč vč. DPH / 1 ks

DryPol® systém II. 50m – 37.514,- Kč bez DPH / 45.375,- Kč vč. DPH / 1 ks

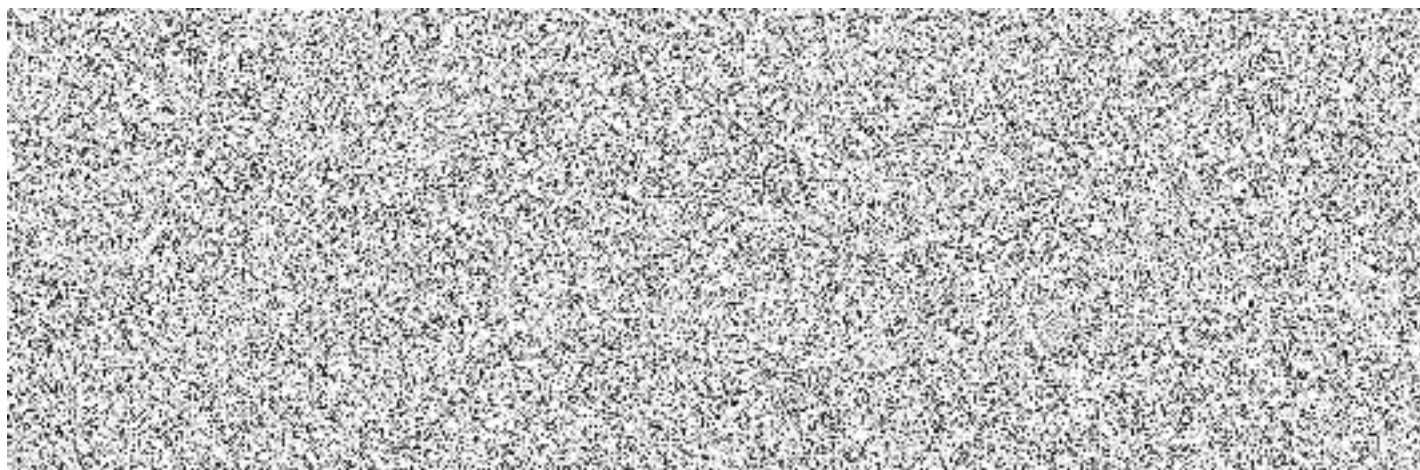
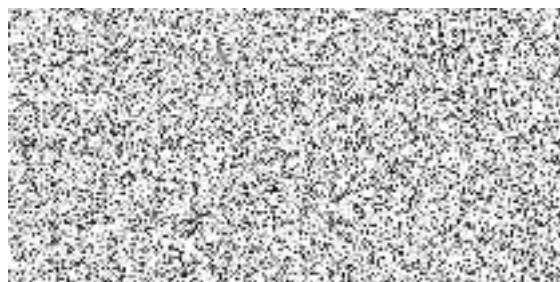
**DryPol® systém II. 50m – 127.320,- Kč bez DPH / 154.056,- Kč vč. DPH / 4 ks**

**DryPol® systém II. 50m za cenu DryPol® systém I. 30m sleva – 27.444,- Kč vč. DPH + přepět'ová ochrana zdarma**

**Cena obsahuje:**

- přístroje DryPol® systém
- instalaci zařízení
- komplexní měření vlhkosti ve stavbách s protokolem
- instalační materiál
- doprava

Ve Vavřinci dne 1.3.2021



# ELEKTROTECHNICKÝ ZKUŠEBNÍ ÚSTAV



ELECTROTECHNICAL TESTING INSTITUTE - CZECH REPUBLIC  
ELEKTROTECHNISCHE PRUFANSTALT - TSCHECHISCHE REPUBLIK  
INSTITUT ELECTROTECHNIQUE DESSAIS - RÉPUBLIQUE TCHÈQUE  
ЭЛЕКТРОТЕХНИЧЕСКИЙ ИСПЫТАТЕЛЬНЫЙ ИНСТИТУТ - ЧЕШСКАЯ РЕСПУБЛИКА

Pod lisem 129/2, 171 02 Praha 8 - Troja

## CERTIFIKÁT

č.: 1200010

**Výrobek:** Pulsní vysoušeč + AC/DC adaptér

**Typ:** DryPol®I, II, III. + SYS1308

**Jmenovité hodnoty:** 230 V AC/18 V DC, 50 Hz, 24 W

**Objednatel:** KRESSIDA s.r.o.  
U továren 260/25, 102 00 Praha-Dolní Měcholupy, Česká republika

**Výrobce:** KRESSIDA s.r.o.  
U továren 260/25, 102 00 Praha-Dolní Měcholupy, Česká republika

**Obchodní značka:**

**Výsledky zkoušek jsou uvedeny v protokolu č.: 913275-01/01 ze dne: 08.01.2020**

**Vzorek zkoušeného výrobku je ve shodě s požadavky:**  
ČSN EN 61000-6-3 ed. 2:07+A1:11, ČSN EN 61000-6-1ed.3:19

**Jiné údaje:**

Certifikát byl vydán na základě splnění požadavků certifikačního schématu „EZÚ certifikát“ a na základě smlouvy č. 913275 mezi objednavatelem a Elektrotechnickým zkušebním ústavem.

**Platnost certifikátu je omezena do: 13.01.2023**

14.01.2020

V Praze dne

