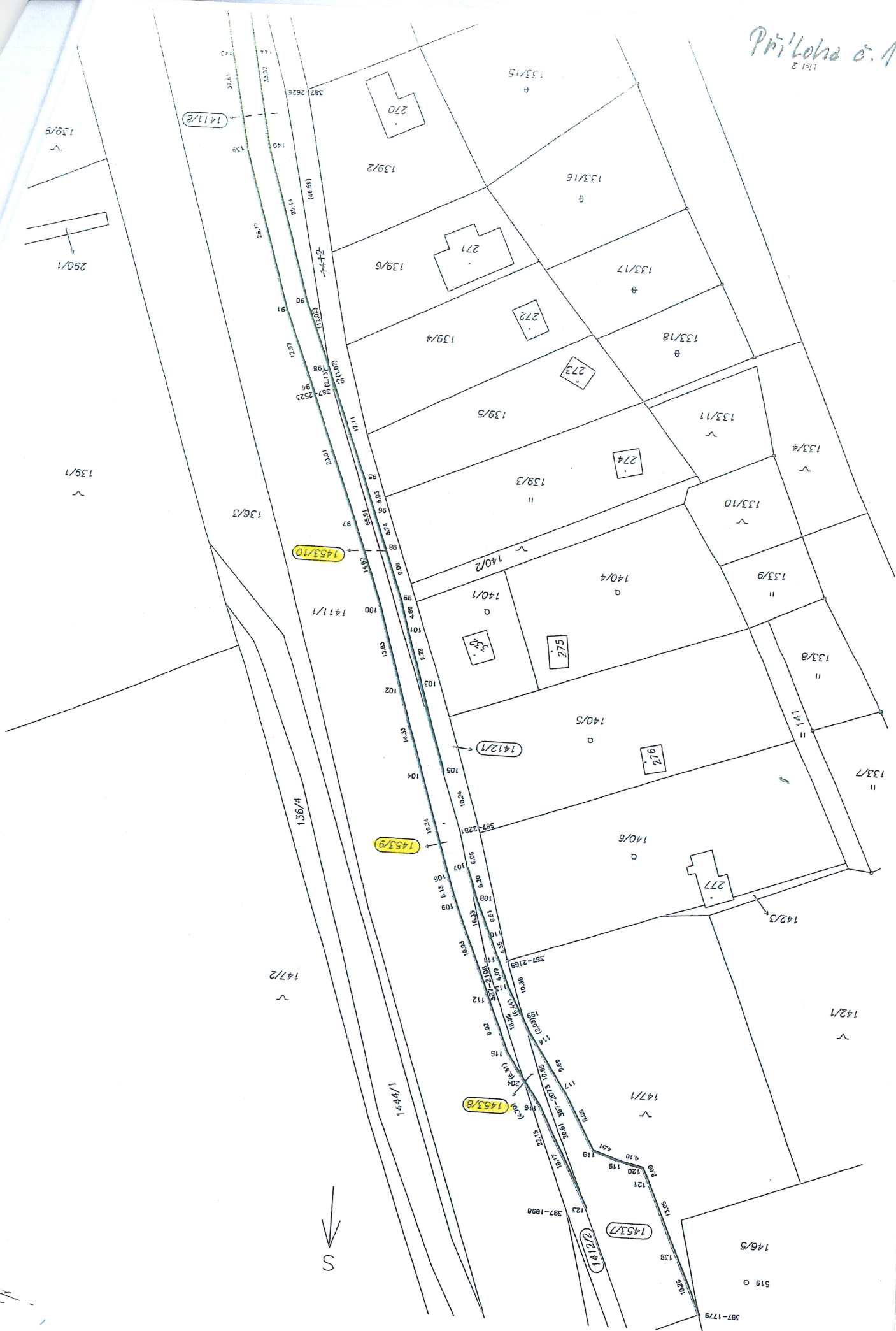
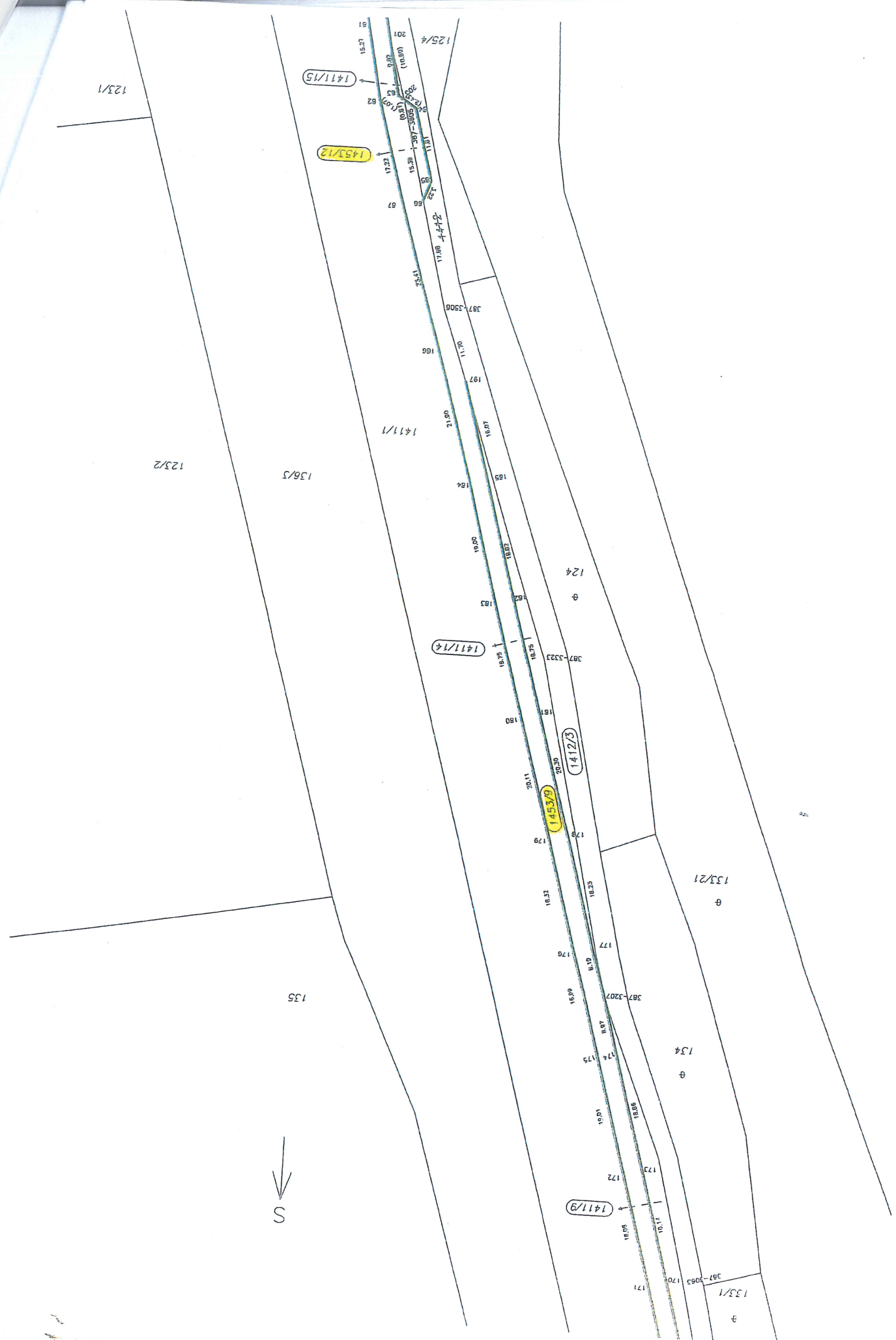


Priloha č. 1  
1:5000



S





123/1

123/2

135/3

135



141/15

145/12

141/14

141/3

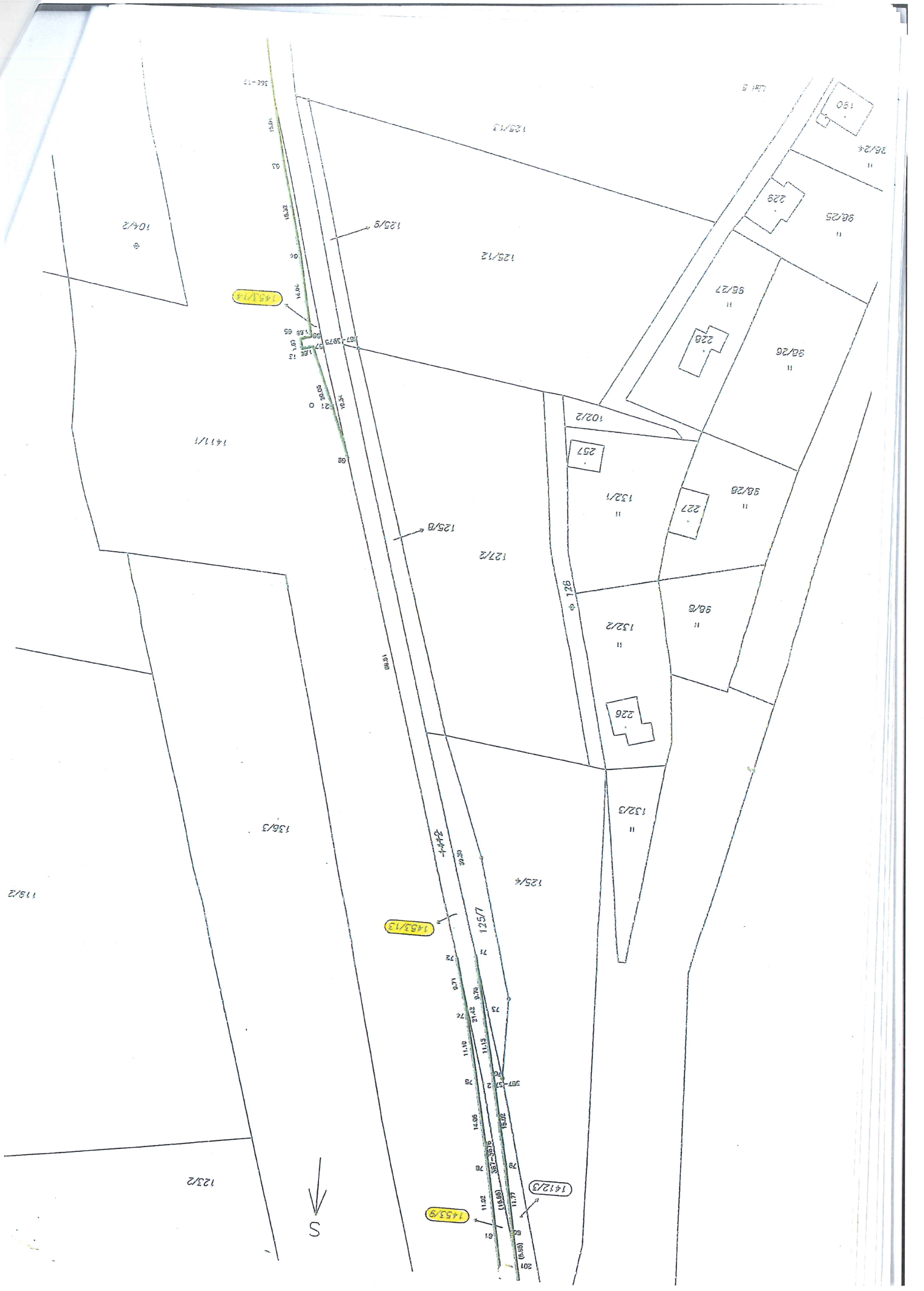
145/9

141/9

135/21

134

133/1



119/2

104/2

141/1

136/3

123/2



145/13

145/13

1412/3

145/8

125/9  
125/12  
125/13  
125/8  
125/7  
125/6  
125/5  
125/4  
125/3  
125/2  
125/1

125/9  
125/12  
125/13

102/2

257

132/1

127/2

132/2

226

132/3

125/4

125/1

125/2

125/3

125/4

125/5

125/6

125/7

125/8

125/9

180

228

228

228

228

227

226

98/24

98/25

98/27

98/26

98/26

98/6

98/5

98/4

98/3

98/2

98/1

98/0

98/0

98/0

98/0

98/0

98/0







## DOLOŽKA

podle ust. 23. odst. 1 zákona č. 129/2000 Sb., o krajích (krajské zřízení), ve znění  
pozdějších předpisů

*Ústecký kraj tímto potvrzuje, že:*

*podmínka pro platné uzavření Dodatku č. 1 k Nájemní smlouvě č. 2749/2009 uzavřené  
mezi Ústeckým krajem a státní organizací Správa železniční dopravní cesty s.o., byla  
splněna usnesením Rady Ústeckého kraje č. 136/52R/2014 ze dne 11. 6. 2014 rozhodnutím  
o uzavření dodatku č. 1 k nájemní smlouvě.*

V Ústí nad Labem dne 20. 06. 2014



.....  
Oldřich Bubeníček  
hejtman Ústeckého kraje

