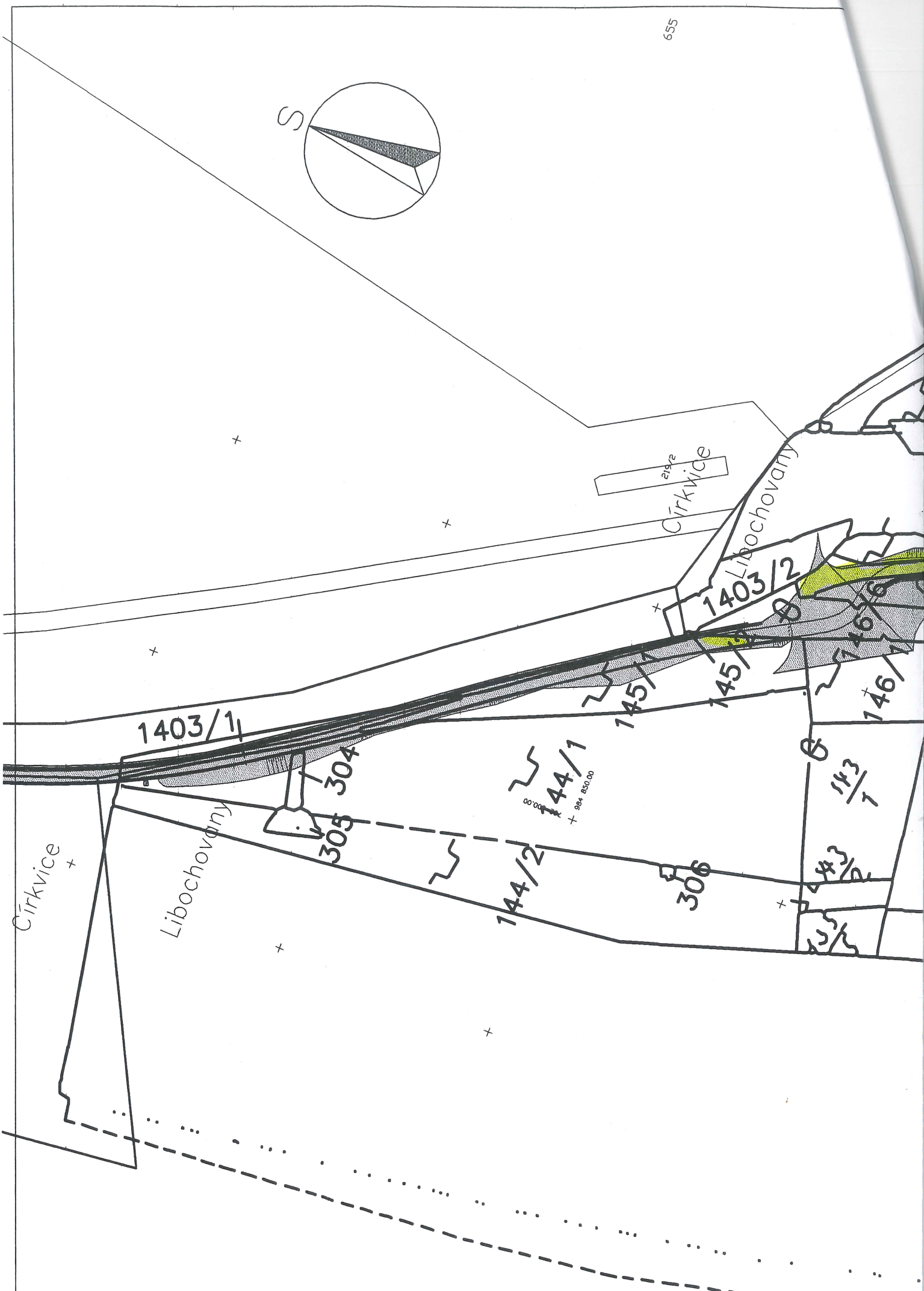
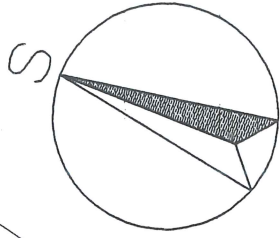
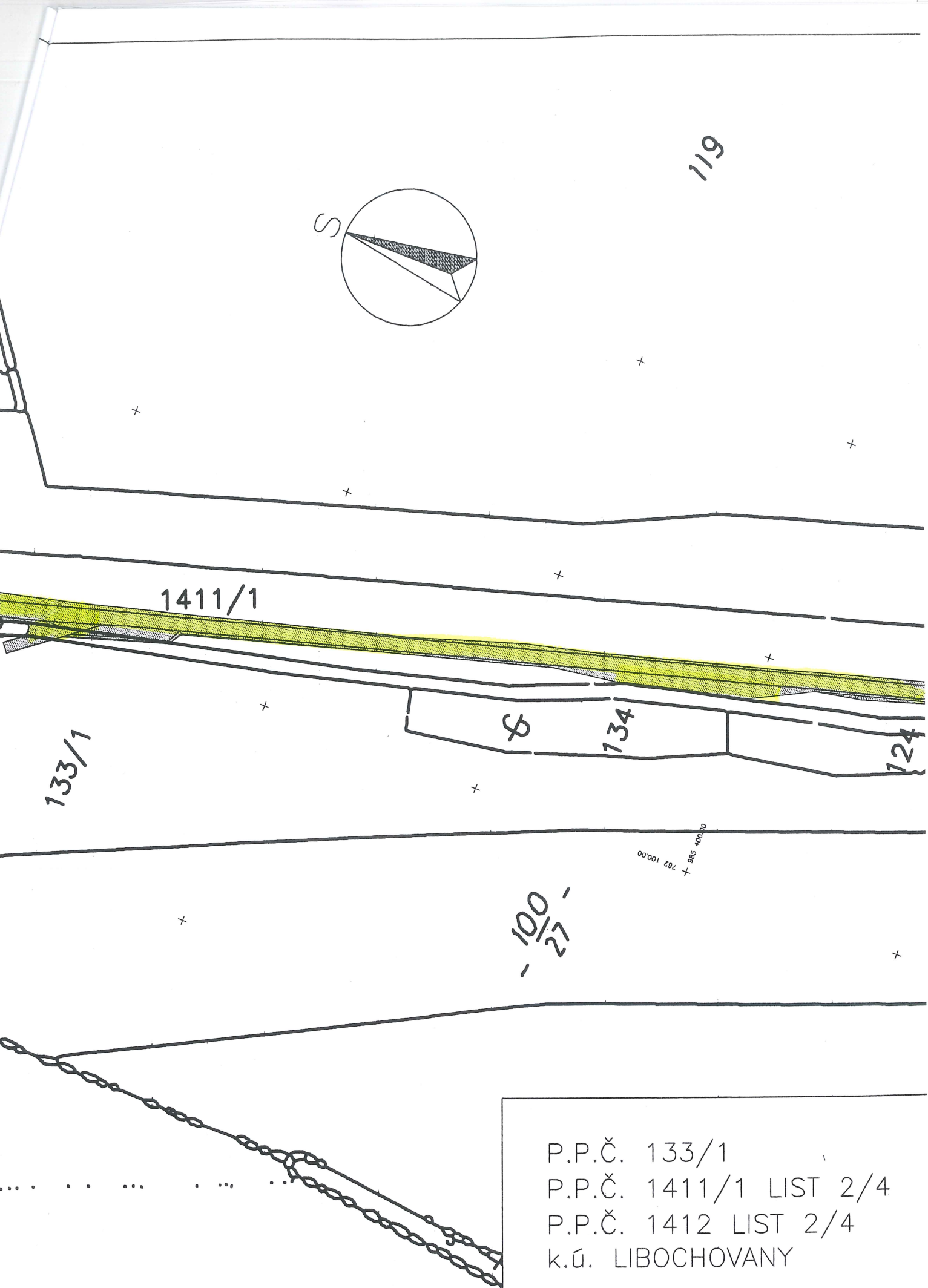




1408/1

- P.P.Č. 144/1
- P.P.Č. 145/1
- P.P.Č. 145/2**
- P.P.Č. 146/1
- P.P.Č. 146/3**
- P.P.Č. 146/4
- P.P.Č. 146/6
- P.P.Č. 147/1
- ST.P.Č. 304
- P.P.Č. 1403/1
- P.P.Č. 1405/2
- P.P.Č. 1411/1 LIST 1/4**
- P.P.Č. 1412 LIST 1/4**
- k.ú. LIBOCHOVANY





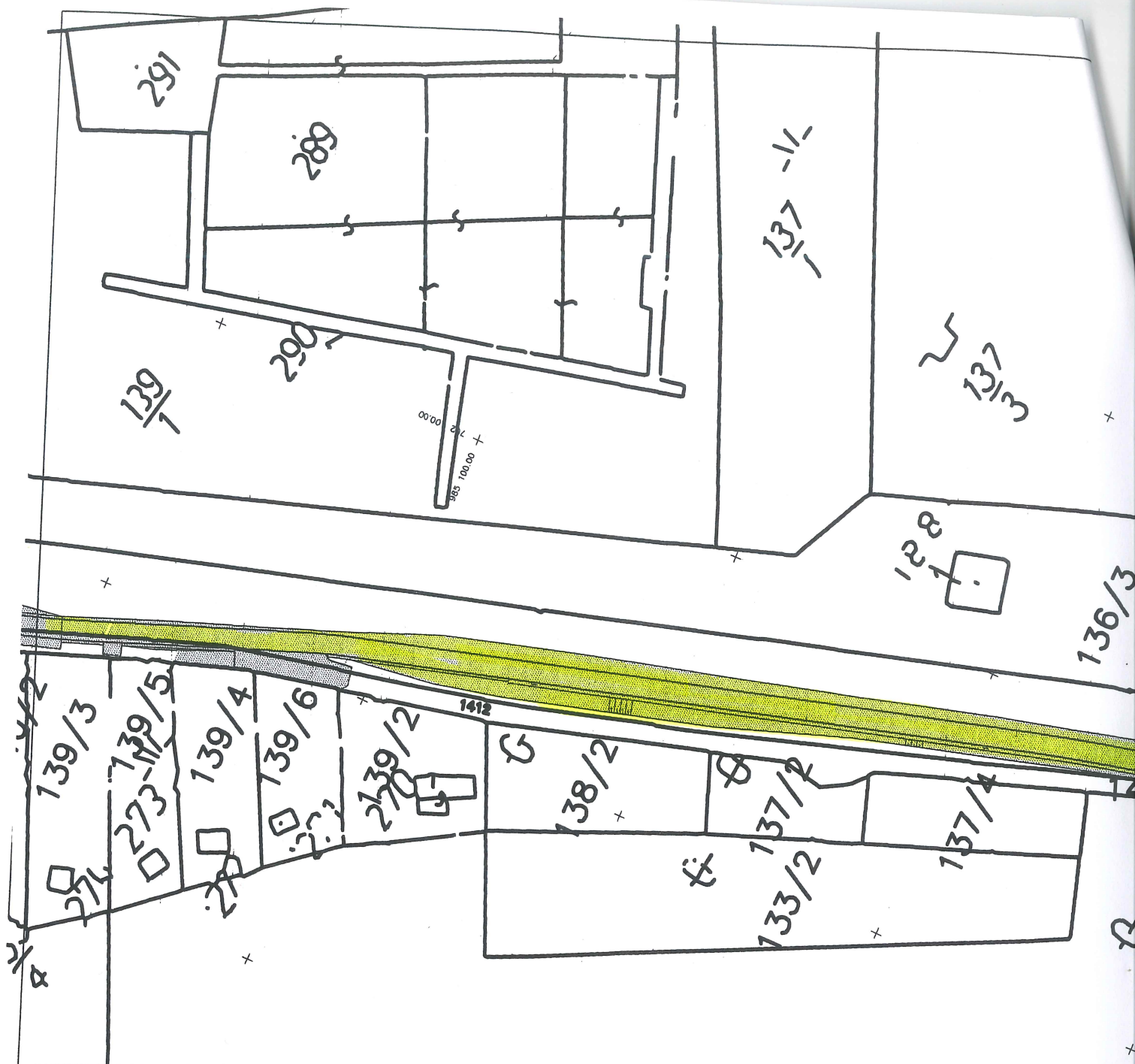
P.P.Č. 133/1

P.P.Č. 1411/1 LIST 2/4

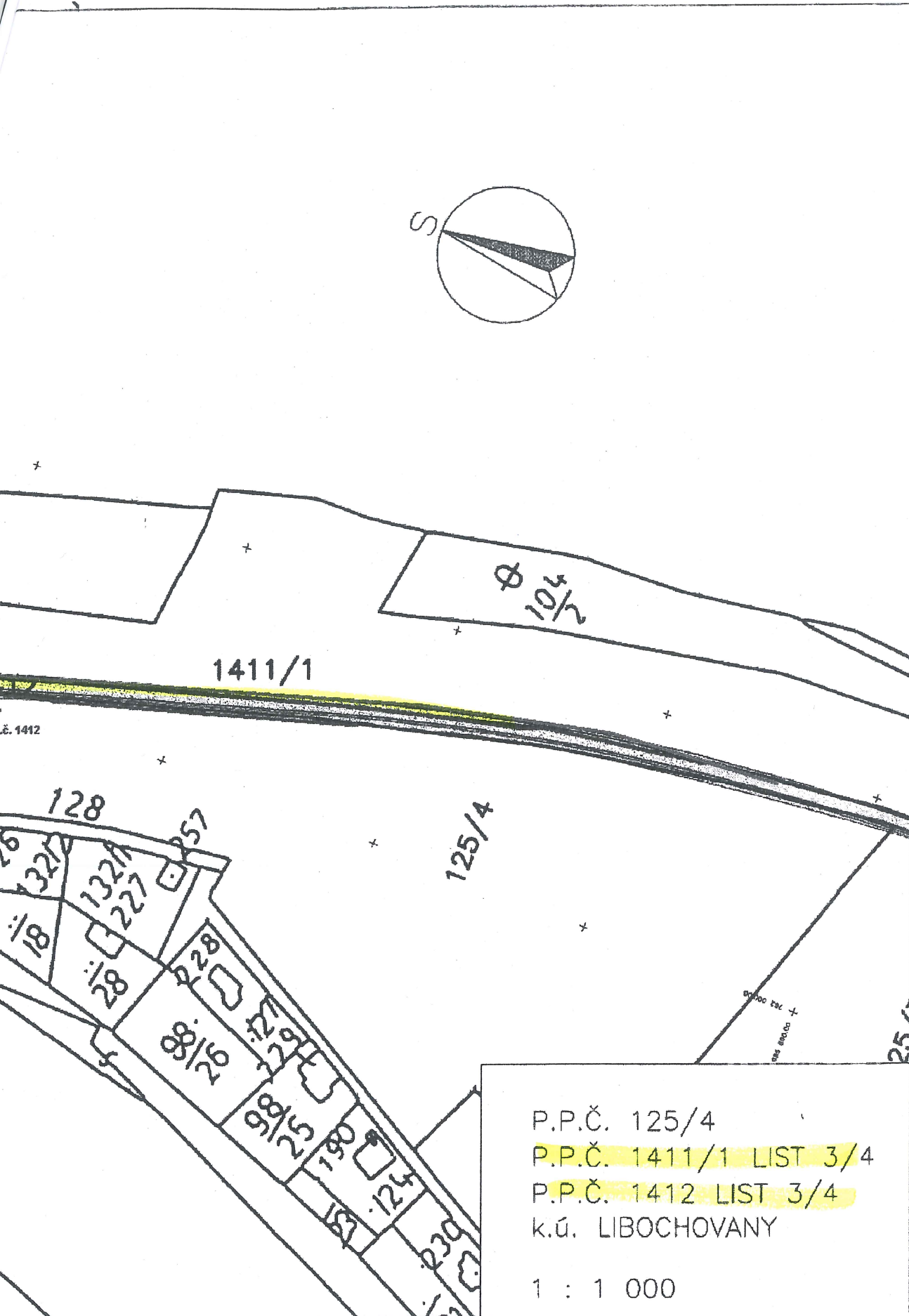
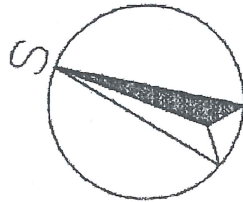
P.P.Č. 1412 LIST 2/4

k.ú. LIBOCHOVANY

1 : 1 000



..... — Labe — .....



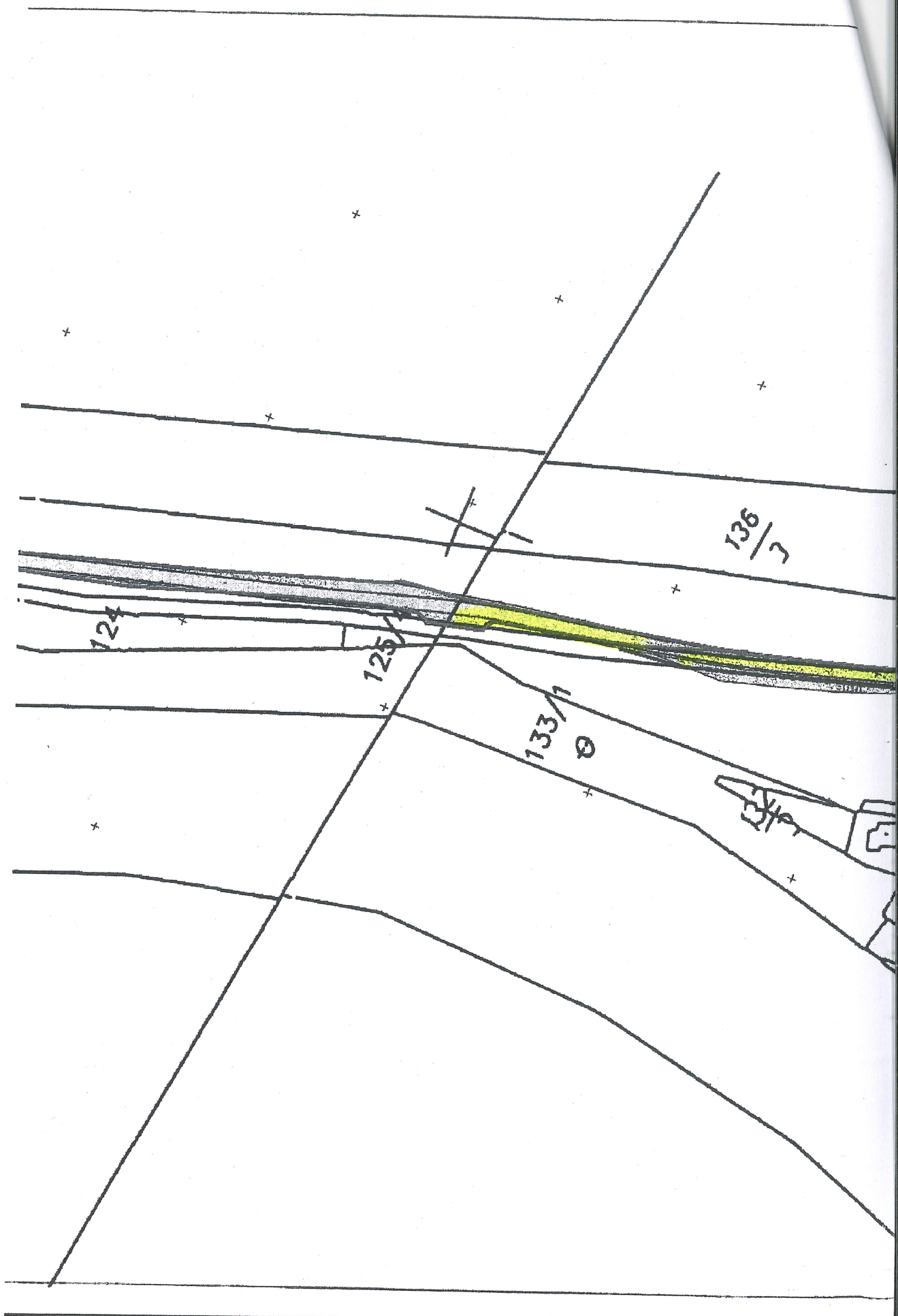
P.P.Č. 125/4

P.P.Č. 1411/1 LIST 3/4

P.P.Č. 1412 LIST 3/4

k.ú. LIBOCHOVANY

1 : 1 000



124

125

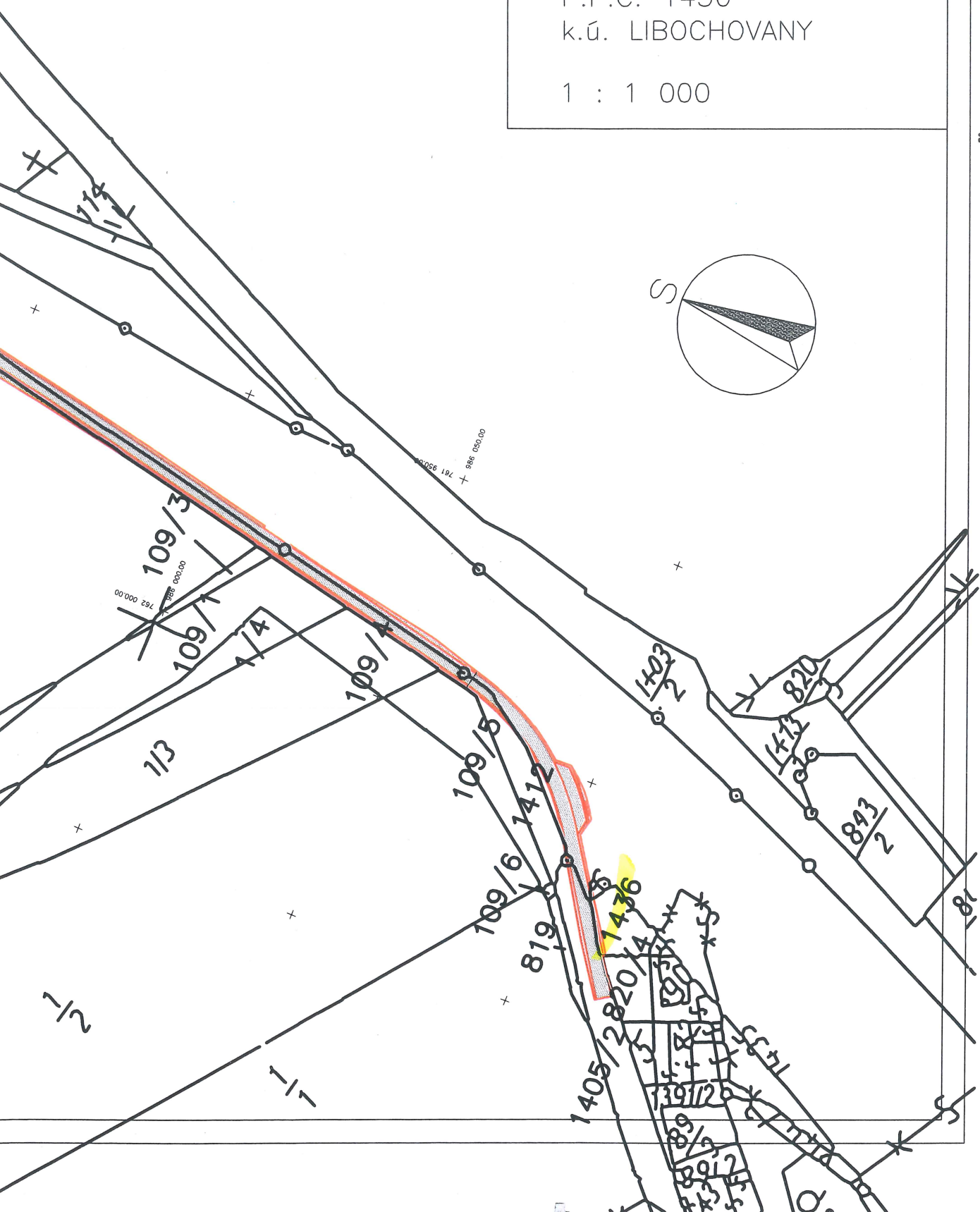
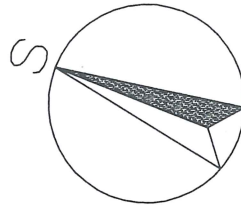
133/1

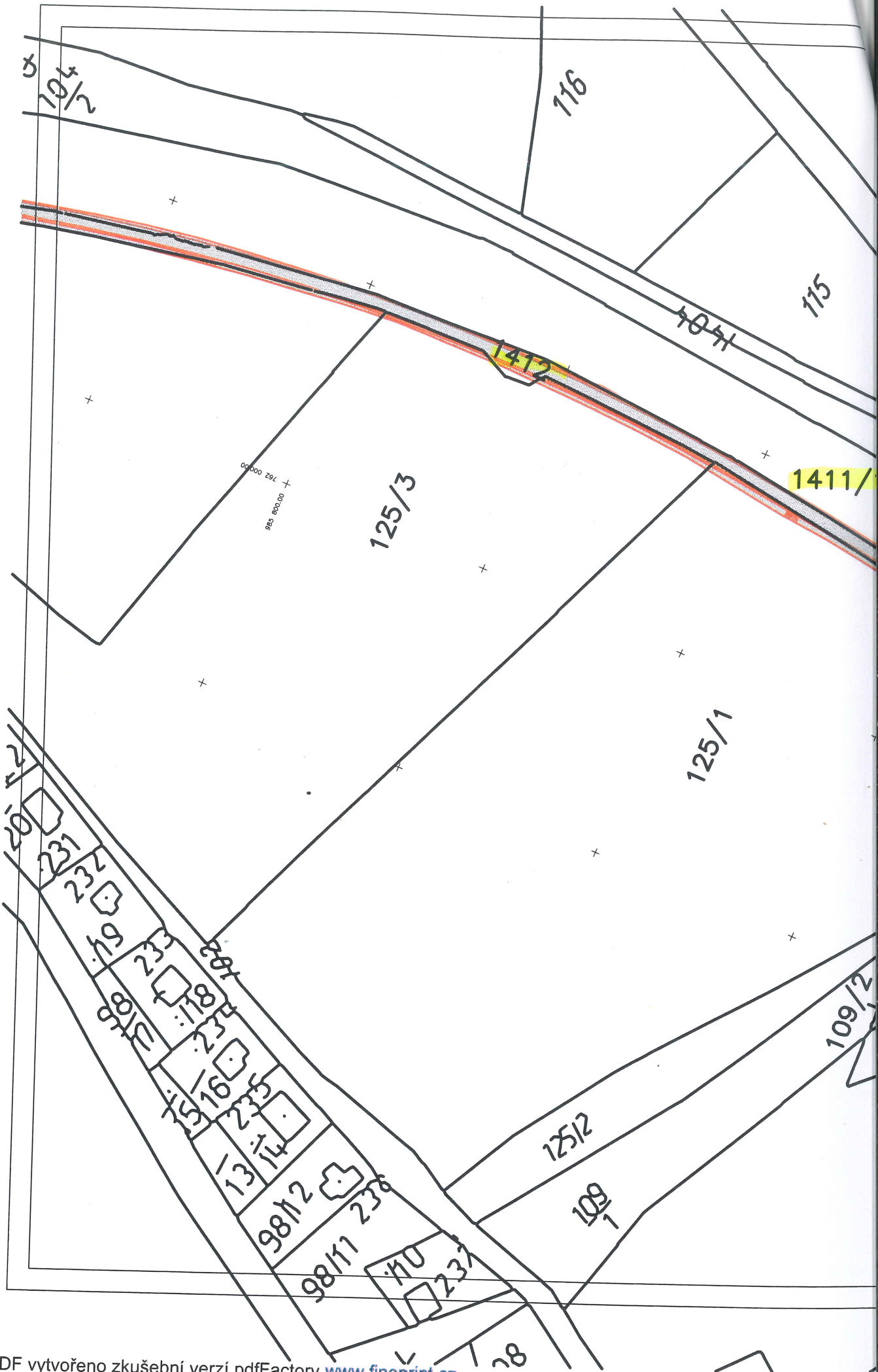
136/7

⊙

P.P.Č. 125/1  
P.P.Č. 125/3  
P.P.Č. 1405/2  
P.P.Č. 1411/1 LIST 4/4  
P.P.Č. 1412 LIST 4/4  
P.P.Č. 1436  
k.ú. LIBOCHOVANY

1 : 1 000







	Datum	Jméno a příjmení	Funkce a odbor	Podpis
Zpracovatel	3.12.2009	Helena Vondráčková	referent MAJ	
Vedoucí odboru + příkazce	- 8 -12- 2009	Ing. Jindřich Šimák	vedoucí odboru MAJ	
Číslo příslibu / správce rozpočtu				
Právně posouzeno		standardní smlouva		
Odkaz na usnesení orgánu kraje	Usnesení Rady Ústeckého kraje č. 75/31R/2009 ze dne 18. 11. 2009			