

**WORKOUTOVÁ SESTAVA – ACTIVE SPACE EASY**

**Zhotovitel**

WORKOUT CLUB PARKS s.r.o.  
Ludvíkova 1351/16  
716 00 Ostrava-Radvanice  
IČ: 03885224  
DIČ: CZ03885224

**Termín doručení: do 29.10.2021**

**Cena za dílo:**

<b>Cena díla bez DPH</b>		<b>DPH 21 %</b>		<b>Cena díla s DPH</b>
98 698,18,-	+	20 726,62,-	=	119 424,80,-

## KUPNÍ SMLOUVA Č. 012100707

uzavřená podle § 2586 a násl., Zák. 89/2012 Sb. (Občanský zákoník)

### I. SMLUVNÍ STRANY

**1.1. Objednatel:** Česká republika – Hasičský záchranný sbor Zlínského kraje  
Přílucká 213, Příluky  
760 01 Zlín

Zastoupený:

IČ:

DIČ:

[REDACTED]

70887306

neplátce DPH

**1.2 Zhotovitel:** WORKOUT CLUB PARKS s.r.o.  
Ludvíkova 1351/16  
716 00 Ostrava-Radvanice

Zastoupený:

Bankovní spojení:

Číslo účtu:

IČ:

DIČ:

[REDACTED]

03885224

CZ03885224

**1.3. Kontaktní osoby  
Objednatele**

[REDACTED]

Při operativních jednáních v rámci projektu zastupují (jméno, příjmení a kontakty):

[REDACTED]

**Zhotovitele**

Ve věcech smluvních:

[REDACTED]

### II. PŘEDMĚT SMLOUVY

**2.1.** Předmětem zakázky je výroba a dodávka fitness (workoutových) prvků. Sestava ACTIVE SPACE EASY obsahuje následující prvky: konstrukce Active space easy a k tomu stupňovaná lavice L, šikmá lavice, stalky single light. K sestavě se vztahuje cenová nabídka č. 2110413\_1 ze dne 11.8.2021, která je přílohou této smlouvy.

- 2.2. Detaily předmětu smlouvy tvoří přílohu č.2, která je nedílnou součástí smlouvy. Formulář k výrobě sestavy Objednatel doplní/dodá informace k jejímu doplnění v co nejkratším termínu. V případě prodlevy se zasláním si je Objednatel vědom možného prodloužení výroby a tím prodloužení termínu dodání.
- 2.3. Pro účely této smlouvy považují smluvní strany výše uvedené podklady za závazné. Zaručují úplnost všech objednaných prací, dodávek, ostatních plnění Zhotovitele a kompletnost všech požadavků Objednatele specifikovaných rozsahem nabídky Zhotovitele.
- 2.4. Bez písemného souhlasu Objednatele nesmí být použity jiné materiály, technologie nebo změny proti materiálům a technologiím uvedeným v nabídce Zhotovitele.
- 2.5. Současně se Zhotovitel zavazuje a ručí za to, že při realizaci díla nepoužije žádný materiál, o kterém je v době jeho použití známo, že je škodlivý pro zdraví lidí. Pokud tak Zhotovitel učiní, je povinen na písemné vyzvání Objednatele provést okamžitě nápravu a veškeré náklady s tím spojené nese Zhotovitel.
- 2.6. Zhotovitel potvrzuje, že jsou mu známy technické, kvalitativní a jiné podmínky nezbytné k realizaci díla a disponuje takovými odbornými znalostmi, zkušenostmi a kapacitami, které jsou k provedení díla nezbytné.

### III.

#### CENA ZA DÍLO

- 3.1 Cena za provedení díla je mezi smluvními stranami sjednána podle § 2 zák. č. 526/90 Sb. o cenách, jako cena smluvní a je stanovena podle cenové kalkulace Zhotovitele položkovým rozpočtem stavby, resp. cenovou nabídkou.

Cena díla bez DPH		DPH 21 %		Cena díla s DPH
98 698,18,-	+	20 726,62,-	=	119 424,80,-

- 3.2 Výše uvedená cena zakázky je cenou pevnou, maximální, nejvýše přípustnou a nepřekročitelnou po celou dobu plnění zakázky a kryje veškeré náklady Zhotovitele na dodávku. Zhotovitel výslovně prohlašuje, že tato cena je cenou maximální a zahrnuje všechny náklady na kompletně dokončené dílo (zakázku), dle nabídky Zhotovitele. Za vícepráce se nepovažují chyby či položky omylem nezahrnuté do nabídky, včetně rizik a vlivů během provádění díla.
- 3.3 Objednatel není plátcem DPH.
- 3.4 Dojde-li při realizaci díla k jakýmkoli změnám, doplňkům, nebo rozšíření předmětu koupě vyplývajících z podmínek smlouvy, z odborných znalostí Zhotovitele, nebo z vad výzvy Objednatele, je Zhotovitel povinen bez zbytečného odkladu o tomto informovat

Objednatele a Objednatel je povinen zahájit jednání pro sepsání dodatku ke smlouvě, ať už s akceptací změny nebo potvrzení, že si je dodatku vědom, ale nesouhlasí se změnou.

- 3.5 V případě, že se některé práce z nabídkového rozpočtu nebudou realizovat nebo budou použity dodávky specifikací materiálů v nižší ceně, než jsou oceněny v nabídce, dojde k odečtení cenového rozdílu, a smluvní cena bude upravena dodatkem smlouvy o dílo s odpočtem.

## IV.

### PLATEBNÍ PODMÍNKY

- 4.1. Objednatel se zavazuje zaplatit Zhotoviteli kompletní cenu za provedení díla.
- 4.2. Předmět koupě bude fakturován po předání díla, případně po částech, na podkladě vzájemně odsouhlaseného předávacího protokolu. Bez potvrzeného předávacího protokolu se doklad vystavený Zhotovitelem považuje za neplatný.
- 4.3. Daňový doklad bude Zhotovitel vystavovat na základě potvrzeného protokolu o předání a převzetí předmětu koupě, s využitím cenových údajů podle platné a podepsané smlouvy o dílo, případně podle dodatků ke smlouvě.
- 4.4. Daňové doklady musí být předloženy Zhotovitelem nejpozději do 15 dnů ode dne zdanitelného plnění.
- 4.5. Daňový doklad musí obsahovat náležitosti dle zákona č. 235/2004 Sb., v platném znění.
- 4.6. Splatnost faktur, které budou mít náležitosti daňového dokladu se stanovuje na 21 dnů ode dne jejich doručení Objednateli.
- 4.7. Faktury, které nebudou obsahovat předepsané náležitosti daňového a účetního dokladu budou Objednatelem vráceny k doplnění bez jejich proplacení. V takovém případě lhůta splatnosti 15 dnů počíná běžet znovu, ode dne doručení opravené faktury.
- 4.8. Faktury budou předány Objednateli emailem nebo poštou s platností originálu.
- 4.9. Objednatel neposkytuje Zhotoviteli zálohy.

## V.

### TERMÍN PLNĚNÍ

- 5.1. Zhotovitel se zavazuje doručit a předat předmět koupě.

*Termín doručení díla do 29.10.2021.*

- 5.2. Zhotovitel provede dílo řádně a včas a vyzve Objednatele k převzetí díla.
- 5.3. Případné změny v termínech z důvodu pozdního dodání podstatných informací do smlouvy a podstatných nepředvídatelných překážek na straně Objednatele nebo Zhotovitele budou řešeny vzájemnou dohodou, popř. dodatkem ke smlouvě o dílo.

## **VI. PROVÁDĚNÍ DÍLA**

- 6.1. Předmět koupě bude vyroben dle požadavků a specifik stanovených Zhotovitelem a Objednatelem touto smlouvou.

## **VII. PŘEDÁNÍ A PŘEVZETÍ DÍLA**

- 7.1. K předání díla dojde po jeho dokončení na základě informací Zhotovitele, že je možné si dílo převzít.
- 7.2. Převzetí díla bude provedeno formou zápisu, který podepíší zmocnění pracovníci smluvních stran, tj. Objednatel a pracovník Zhotovitele odpovědný za předání díla. Zápis bude obsahovat soupis případně zjištěných vad a nedodělků s dohodnutou lhůtou pro jejich odstranění. V případě, že Zhotovitel nedodrží termín odstranění vad a nedodělků, uhradí Zhotovitel Objednateli smluvní pokutu ve výši 250,- Kč za každou vadu nebo nedodělek a pracovní den prodlení.
- 7.3. Objednatel si je vědom, že v případě, kdy neumožní, na základě výzvy Zhotovitele, předání díla po jeho dokončení ani do 5 dnů od dokončení a vyzvání, nese související náklady (opětovná doprava Zhotovitele nebo jeho zástupce na místo předání) Objednatel sám.

## **VIII. SMLUVNÍ POKUTY A SANKCE**

- 8.1. Při nedodržení termínu splatnosti faktury je Objednatel povinen zaplatit smluvní pokutu ve výši 0,05 % z dlužné částky za každý den prodlení.
- 8.2. Pokud Zhotovitel nedokončí a Objednateli nepředá předmět koupě v termínu podle bodu 5.1. této smlouvy, je povinen zaplatit Objednateli smluvní pokutu ve výši 250,- Kč za každý pracovní den prodlení. Zaplacením smluvní pokuty nezaniká právo na náhradu vzniklých škod.
- 8.3. Ujednání o smluvních pokutách se nedotýkají ustanovení o náhradě škody dle občanského zákoníku.

## **IX.**

### **ZÁRUKA NA DÍLO**

- 9.1. Zhotovitel poskytne na konstrukce, které jsou předmětem této smlouvy, záruku v délce 24 měsíců od převzetí díla Objednatelem.
- 9.2. Záruka spočívá v tom, že Zhotovitel zjištěné skryté vady, které se projeví v záruční době, bezplatně odstraní v termínu dohodnutém při reklamačním řízení. V případě nedodržení tohoto termínu odstranění vady sjednávají smluvní strany sankci ve výši 500,- Kč za každou vadu a pracovní den prodlení. Vady v záruční době budou nahlášeny Zhotoviteli písemně nebo e-mailem na adresu [redacted] se všemi potřebnými náležitostmi (fotodokumentace, popis závady a určení místa).
- 9.3. V případě jakékoli poruchy na provedeném díle přistoupí Zhotovitel k jejímu odstranění do 30 kalendářních dnů od nahlášení poruchy, pokud se strany nedohodnou na jiném termínu. O provedené reklamaci bude veden zápis, který bude po vyřízení předán Objednateli.
- 9.4. Záruční lhůta se počítá ode dne podpisu protokolu o předání a převzetí. Záruční doba nepoběží po dobu, po kterou nemůže Objednatel dílo užívat pro vady, za které odpovídá Zhotovitel.

## **X.**

### **ZVLÁŠTNÍ UJEDNÁNÍ**

- 10.1. Zhotovitel na sebe přejímá zodpovědnost za škody způsobené všemi jeho subdodavateli při plnění této zakázky do převzetí díla Objednatelem.
- 10.2. Zhotovitel je povinen poskytovat požadované informace a dokumentaci, umožnit vstup pověřeným osobám.

## **XI.**

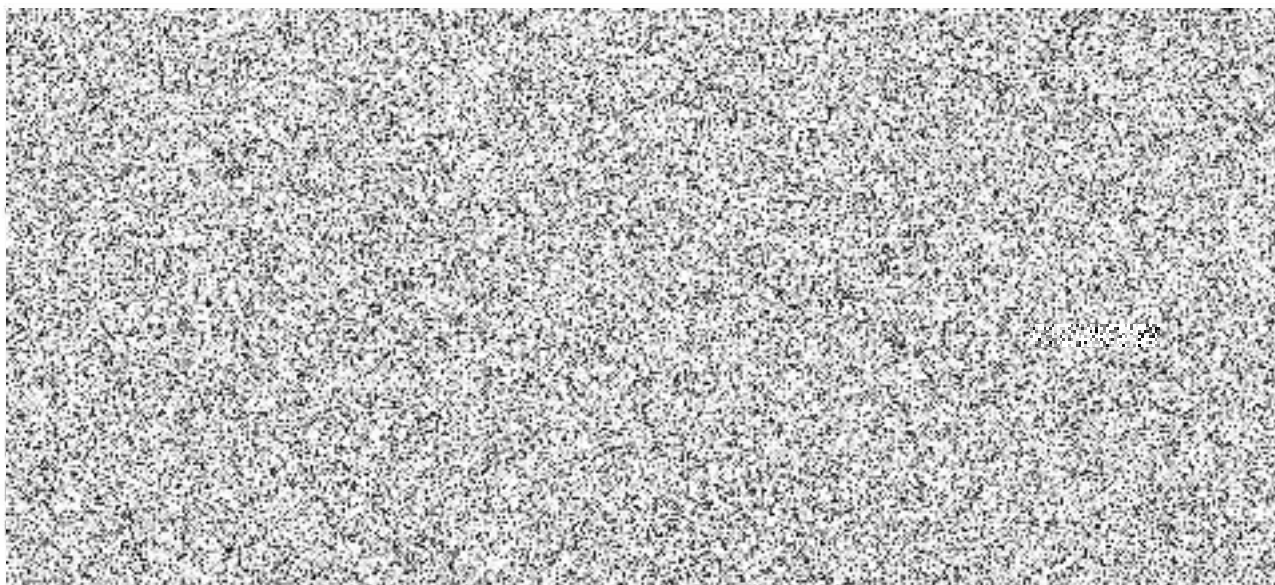
### **ZÁVĚREČNÁ USTANOVENÍ**

- 11.1. Nastanou-li u některé ze stran skutečnosti bránící řádnému plnění smlouvy, je povinna to bez odkladu oznámit druhé straně a vyvolat jednání zástupců oprávněných ke smluvnímu jednání.
- 11.2. Smluvní strany prohlašují, že tato smlouva nebyla sepsána ve stavu tísně ani za jednostranně nevýhodných podmínek, což stvrzují svými podpisy. Podpisem oběma smluvními stranami smlouva nabývá účinnosti.
- 11.3. Smlouva je vyhotovena ve dvou stejnopisech, z nichž každá ze smluvních stran obdrží jedno vyhotovení s platností originálu.

- 11.4.** V otázkách, které nejsou touto smlouvou výslovně upraveny, se řídí právní vztahy smluvních stran ustanovením Zákona č. 89/2012 Sb., Občanský zákoník a dalšími obecně závaznými právními předpisy České republiky v platném znění a v souladu s obchodními zvyklostmi, které mají přednost před ustanovením zákona.

**Přílohy:**

1. Cenová nabídka č. 2110413\_1
2. Formulář k realizaci workoutového hřiště



Příloha č.1: Cenová nabídka



NABÍDKA / OBJEDNÁVKA  
č. 2110413\_1

WORKOUT CLUB PARKS s.r.o.  
Ludvíkova 1351/16  
716 00 Ostrava - Radvanice  
IČ: 03885224 DIČ: CZ 03885224  
IČ: 631701, zapsán u Krajského soudu v Ostravě

Objednatel: **Hasičský záchranný sbor Zlínského kraje**  
Ulice: Přílučka 213, Přílučky  
Město: 760 01 Zlín  
IČO: 70887306  
DIČ: CZ CZ70887306  
OR: -  
Registr.orgán: -

Vytváje:  
Kontakt:  
Datum:  
e-mail:

Splatnost faktur: 15 dní od doručení  
Platnost nabídky: 4 týdny  
Termín dodání: 5 týdnů, dle dohody

Kód	Název produktu / služby	POČETNÍ PRVKY A SLUŽBY	Počet	Cena bez DPH	Hodnota bez DPH
359	ACTIVE SPACE EASY		1	32 718	32 718
099	STUPŇOVANÁ LAVICE L		1	30 490	30 490
100	ŠIKMÁ LAVICE		1	30 490	30 490
051	STALKY SINGLE light		1	5 000	5 000

CELKEM bez DPH: 98 698 Kč

Kód	Název produktu / služby	DOPADOVÁ PLOCHA	Počet	Cena bez DPH/jedn.	Hodnota bez DPH
-----	-------------------------	-----------------	-------	--------------------	-----------------

CELKEM bez DPH: 0 Kč

KONEČNÁ CENA bez DPH: 98 698,18 Kč  
DPH 21%: 20 726,62 Kč  
KONEČNÁ CENA vč. DPH: 119 424,80 Kč

**PODMÍNKY**

PRO - Bezpečnostní objímky, prvky sloužící k úchytu rukou z nerezového materiálu; light - materiál cvičebních prvků je ocel, povrchově upravena 2 vrstvami lomuaxitu  
Záruka 24 měsíců na cvičební prvky  
Smluvní pokuta ve výši 0,05% za každý den prodlení  
Předmět plnění této smlouvy podléhá režimu přenesení daňové povinnosti podle ust. §92e zákona č. 235/2004 Sb., o dani z přidané hodnoty v platném znění. V případě, že se jedná pouze o dodání uvedeného předmětu, nikoli o jeho následnou montáž, režim daňové povinnosti se uplatňovat při fakturaci nebude.

Přílohou nabídky, objednávkám je příloha





Příloha č.2: Formulář k realizaci workoutového hřiště

### 1) Detaily místa realizace

Objednatel:	Hasičský záchranný sbor Zlínského kraje
Adresa realizace:	Přflucká 213, Přfluky, 760 01 Zlín
GPS:	49.2219506N, 17.6988056E

### 2) Navrhované barevné řešení

V tabulce naleznete námi navrhované řešení. Barevná kombinace lze změnit dle vzorníku RAL.

Prvek	RAL	POTVRZENÍ	NÁVRH ZMĚNY
Sloupy	Antracit 7016	<input checked="" type="checkbox"/>	
Detaily	Červená 3020	<input checked="" type="checkbox"/>	
Dopadová plocha		NE	