



1212/177

KRAJSKÝ ÚŘAD KRAJE Vysočina

Název dokumentu:	Smlouva o zřízení služebnosti			
Oprávněn/pověřen k podpisu:	Ing. Josef Pavlík			
Schváleno:	RK	Datum:	21.2.2017	Č.usnesení: 0339/07/2017/RK
Dokument uložen u:	OM			
Počet vyhotovení:	4			
Adresát:	E.ON Distribuce, a.s.			
Smluvní částka: 1)	15372.00			
Odpovědný odbor: 2)	odbor majetkový			
Podpis zajistit do:	neprodleně			

	Pracoviště/pracovník	Datum	Podpis
Zpracoval:	OM/H.Brázdilová	27.3.2017	<i>[Signature]</i>
Projednáno s:	OM/J.Mrázková	27.3.2017	<i>[Signature]</i>
Právní kontrola:	OM/J.Mrázková	27.3.2017	<i>[Signature]</i>
Předkládá:	OM/P.Kolář	27.3.2017	<i>[Signature]</i>
Potvrzení příjmu smlouvy do předběžné evidence 3)	OM/P.Kolář	27.2.2017	<i>[Signature]</i>
Zodpovídá:	Příkazce operace:		
	Správce rozpočtu:		

**Poznámka:**  
 Subjekt (IČO: 28085400), se kterým je uzavírána smlouva NENÍ nespolehlivým plátcem dle § 109 od. 3 zákona o DPH; (ověření provedl: brazdilova, datum ověření: 21.02.2017 12:18:03):

Smlouva o zřízení služebnosti  
 OM 157/2017  
 par. č. 2600/1 k. ú. Horní Cerekev - NN

Rozpočtová skladba:

1) Použije se, pokud se jedná o písemnost typu smlouvy, jejímž předmětem je peněžité plnění. Pokud je v košilce více smluv, uvede se částka souhrnná. Pokud se jedná o smlouvu, příp. smlouvy, u níž je peněžité plnění stanoveno částkou za čerpanou jednotku (např. hodinovou sazbu), uvede se částka maximálního rozsahu tohoto plnění. V případě smluv na dobu neurčitou uveďte částku jedné platby.

2) Odpovědným odborem se rozumí odbor, příp. sekce nebo samostatné oddělení, které za písemnost, její vyřízení a správu záležitosti (správu smluvního vztahu) odpovídá.

3) Potvrzuje vždy vedoucí odpovědného odboru (nenahrazuje právní kontrolu).

OM 157/2017

JH-014330041651/001



KUJIP013NK0P

### Smlouva o zřízení služebnosti

uzavřená podle ustanovení § 1257 a násl. zákona č. 89/2012/Sb., občanský zákoník,  
v platném znění a  
zákona č. 458/2000 Sb. § 25 odst. 4, o podmínkách podnikání a o výkonu státní správy  
v energetických odvětvích a o změně některých zákonů (energetický zákon)

12/17

mezi těmito smluvními stranami:

**Kraj Vysočina, se sídlem v Jihlavě, Žižkova 57, 587 33 Jihlava**  
**zastoupený hejtnanem kraje MUDr. Jiřím Běhounkem**  
**k podpisu smlouvy pověřen Ing. Josef Pavlík, náměstek hejtmána pro oblast**  
**ekonomiky a majetku**  
**IČ: 708 90 749**  
**DIČ: CZ70890749**  
**Bankovní spojení: Sberbank CZ, a.s.**  
**č.ú.: 40 50 00 50 19/6800**  
**VS 1780510157**  
**na straně povinného ze služebnosti**

a

**E.ON Distribuce, a.s., se sídlem F. A. Gerstnera 2151/6, 370 01 České Budějovice**  
**IČ: 280 85 400**  
**DIČ: CZ28085400**  
zapsaná v Obchodním rejstříku vedeném Krajským soudem v Českých Budějovicích, odd. B,  
vložka 1772  
**zastoupena Ivanou Baselovou, manažerem věcných břemen na základě Pověření ze dne**  
**10. 1. 2017**  
**na straně oprávněného ze služebnosti**

takto:

### Článek I. Předmět smlouvy

1. Povinný ze služebnosti je na základě zákona 157/2000 Sb. o přechodu některých věcí, práv a závazků z majetku České republiky do majetku krajů a Rozhodnutí Ministerstva dopravy a spojů č. 3796/01-9-KM ze dne 10. 9. 2001, výhradním vlastníkem pozemku par. č. 2600/1 v katastrálním území Horní Cerekev a obci Horní Cerekev (dále jen „pozemek“). Pozemek je zapsán u Katastrálního úřadu pro Vysočinu, katastrální pracoviště Pelhřimov v katastru nemovitostí pro uvedené k. ú. a obec na LV 1089.
2. Oprávněný ze služebnosti zrealizoval a uvedl na základě kolaudačního souhlasu č. j. MUHC/1084/2016/Stav/KS ze dne 27. 10. 2016 do užívání stavbu „Horní Cerekev, ZTV 17 RD - kabel NN“ (dále jen „stavba“) na výše uvedeném pozemku.
3. V souladu s článkem I. bod 4. smlouvy o smlouvě budoucí o zřízení služebnosti, uzavřené mezi povinným a oprávněným dne 14. 6. 2013 zřizuje povinný služebnost užívání části pozemku ve prospěch oprávněného, spočívající ve zřízení a provozování stavby na pozemku tak, jak je uvedeno v geometrickém plánu č. 888-628/2016 ze dne 15. 12. 2016, který vyhotovila Fiera, a. s. a tvoří nedílnou součást této smlouvy.


4. Oprávněný má v souvislosti se zřízením a provozem stavby právo vstupovat a vjíždět na pozemek uvedený v čl. I. odst. 1. této smlouvy.
5. Oprávněný takto zřízenou služebnost přijímá a povinný, jako vlastník zatěžované nemovitosti, je povinen toto právo strpět.

## **Článek II. Podstatné náležitosti smlouvy**

1. Služebnost se sjednává úplatně. Výše úplaty za zřízení služebnosti vyplývá z ceníku Pravidel Rady Kraje Vysočina pro zřizování služebností na majetku Kraje Vysočina, které byly schváleny usnesením Rady Kraje Vysočina 1345/24/2016/RK ze dne 25. 7. 2016 a činí **částku 12 704 Kč bez DPH** (slovy: Dvanácttisícseřmsetčtyřikorunčeských).
2. **Částka 12 704 Kč a DPH** ve výši platné ke dni uskutečnitelného zdanitelného plnění, bude uhrazena do 30 dnů ode dne výzvy k úhradě po uveřejnění smlouvy v informačním systému veřejné správy – Registru smluv na číslo účtu a variabilní symbol uvedené v záhlaví smlouvy. Poté, co bude připsána na účet povinného celková částka včetně DPH, tak jak je uvedeno výše, bude podán návrh na vklad práva odpovídajícího služebnosti Katastrálnímu úřadu pro Vysočinu, katastrálnímu pracovišti Pelhřimov.
3. Správní poplatek za vklad práva odpovídající služebnosti uhradí oprávněný.
4. Služebnost je sjednána na dobu, po kterou bude oprávněným provozována stavba na pozemku uvedeném v čl. I. bod. 1. této smlouvy. V případě, že oprávněný převede tuto stavbu na jiného vlastníka, vyjma případu přeměny oprávněného jako právnické osoby, je oprávněný povinen do 30 dnů ode dne převodu oznámit povinnému nového vlastníka stavby.
5. Oprávněný a povinný ze služebnosti následně uzavřou dohodu o zrušení služebnosti s tím, že náklady související se zrušením služebnosti hradí oprávněný.
6. Právo odpovídající služebnosti nabude oprávněný vkladem práva odpovídajícího služebnosti s právními účinky k okamžiku podání návrhu na vklad do katastru nemovitostí u Katastrálního úřadu pro Vysočinu, katastrální pracoviště Pelhřimov.

## **Článek III. Povinnosti při provozu stavby**

1. Oprávněný se zavazuje písemně, v souladu se zákonem, oznámit příslušné příspěvkové organizaci, která majetek užívá, každý zásah a jeho účel na pozemku povinného, ke kterému je oprávněn z této smlouvy a šetřit co nejvíce jeho majetek. Pokud v důsledku existence služebnosti vznikne výstavbou, údržbou a opravami stavby ze strany oprávněného, ale i nezaviněně, tj. provozní závadou, straně vlastníka zatěžované nemovitosti škoda a znehodnocení pozemku, ponese náklady na jejich odstranění oprávněný, případně zajistí nápravu v plném rozsahu.
2. Náklady spojené s běžnou údržbou služebného pozemku nese povinný. Náklady vyvolané činnostmi oprávněného na služebném pozemku nese oprávněný.

  
Oscar Oskari

**Článek IV.  
Závěrečná ustanovení**

1. Skutečnosti ve smlouvě blíže nespecifikované se řídí příslušnými ustanoveními zákona č. 89/2012 Sb., občanský zákoník, v platném znění.
2. Tato smlouva je vyhotovena ve 4 stejnopisech, z nichž dva výtisky obdrží povinný, jeden výtisk oprávněný a jeden výtisk je určen pro Katastrální úřad pro Vysočinu, katastrální pracoviště Pelhřimov.
3. O uzavření smlouvy o zřízení služebnosti spočívající ve zřízení a užívání stavby bylo v souladu s ustanovením § 59 odst. 3 zákona 129/2000 Sb., o krajích, ve znění pozdějších předpisů, rozhodnuto usnesením Rady Kraje Vysočina 0339/07/2017/RK ze dne 21. 2. 2017.
4. Smluvní strany této smlouvy prohlašují, že si smlouvu o zřízení služebnosti přečetly, že je uzavírána po vzájemném projednání, podle jejich pravé a svobodné vůle, určitě, vážně a srozumitelně, nikoli v tísní ani za nápadně nevýhodných podmínek. Na důkaz toho připojují své podpisy.
5. Smlouva o zřízení služebnosti nabývá platnosti dnem podpisu smlouvy.
6. Oprávněný ze služebnosti výslovně souhlasí se zveřejněním celého textu smlouvy včetně podpisů (v případě fyzické osoby bude zveřejněný text smlouvy anonymizován v rozsahu osobních údajů) v informačním systému veřejné správy – Registru smluv.
7. Smluvní strany se dohodly, že zákonnou povinnost dle § 5 odst. 2 zákona o registru smluv splní Kraj Vysočina.

Českých Budějovicích  
V ..... dne ..... 16. 03. 2017  
Za oprávněného:

27. 03. 2017  
V Jihlavě dne .....  
Za povinného:



.....  
E.ON Distribuce, a.s.  
Ivana Baselová  
manažer věcných břemen



.....  
Ing. Josef Pavlík  
náměstek hejtmána pro oblast  
ekonomiky a majetku



E.ON Distribuce, a.s.  
F. A. Gerátnera 2151/6  
České Budějovice 7  
370 01, České Budějovice

003

VÝKAZ DOSAVADNÍHO A NOVÉHO STAVU ÚDAJŮ KATASTRU NEMOVITOSTÍ

Dosavadní stav			Nový stav													
Označení pozemku parc. číslem	Výměra parcely		Druh pozemku	Označení pozemku parc. číslem	Výměra parcely		Druh pozemku	Typ stavby	Způsob využití	Způsob využití	Způsob určení výměr	Porovnání se stavem evidence právních vztahů				
	Způsob využití	ha			m <sup>2</sup>	Způsob využití						ha	m <sup>2</sup>	Díl přechází z pozemku označeného v katastru nemovitostí	dřívější poz. evidenci	Číslo listu vlastnictví
	ha	m <sup>2</sup>			ha	m <sup>2</sup>								ha	m <sup>2</sup>	
2478/172												2478/172		10001		
2478/181												2478/181		10001		
2480/28												2480/28		10001		
2480/30												2480/30		10001		
2480/80												2480/80		10001		
2480/81												2480/81		10001		
2480/82												2480/82		1269		
2480/83												2480/83		1267		
2480/84												2480/84		1259		
2480/85												2480/85		1266		
2480/86												2480/86		1260		
2480/87												2480/87		393		
2480/88												2480/88		10001		
2480/90												2480/90		10001		
2480/91												2480/91		1268		
2480/92												2480/92		10001		
2480/93												2480/93		1265		
2480/94												2480/94		1262		
2480/95												2480/95		1261		
2480/96												2480/96		1263		
2600/1												2600/1		1089		
2623/2												2623/2		10001		

Druh věcného břemena: dle smlouvy  
 Oprávněný: dle smlouvy

<b>GEOMETRICKÝ PLÁN pro</b> vymezení rozsahu věcného břemene k části pozemku	Geometrický plán ověřil úředně oprávněný zeměměřický inženýr:	Stejnopis ověřil úředně oprávněný zeměměřický inženýr:
	Jméno, příjmení: <b>Ing. Jiří Dušek</b>	Jméno, příjmení: <b>Ing. Jiří Dušek</b>
	Číslo položky seznamu úředně oprávněných zeměměřických inženýrů: <b>1751/98</b>	Číslo položky seznamu úředně oprávněných zeměměřických inženýrů: <b>1751/98</b>
	Dne: <b>15. prosince 2016</b> Číslo: <b>1666A/2016</b>	Dne: <b>6. 1. 2017</b> Číslo: <b>46 S/2017</b>
Náležitostmi a přesností odpovídá právním předpisům.	Katastrální úřad souhlasí s očíslováním parcel.	Tento stejnopis odpovídá geometrickému plánu v elektronické podobě uloženému v dokumentaci katastrálního úřadu.
Vyhotovitel: <b>Fiera a.s.</b> <b>Mládežnická 146/IV</b> <b>377 01 Jindřichův Hradec</b>	KÚ pro Vysočinu KP Pelhřimov Jitka Randová PGP-1425/2016-304 2016.12.22 13:06:35 CET	Ověření stejnopisu geometrického plánu v listinné podobě.
Číslo plánu: <b>888-628/2016</b>		
Okres: <b>Pelhřimov</b>		
Obec: <b>Horní Cerekev</b>		
Kat. území: <b>Horní Cerekev</b>		
Mapový list: <b>Pelhřimov 5-7/33 (DKM)</b>		
Dosavadním vlastníkům pozemků byla poskytnuta možnost seznámit se v terénu s průběhem navrhovaných nových hranic, které byly označeny předepsaným způsobem: <b>nestabilizováno</b>		

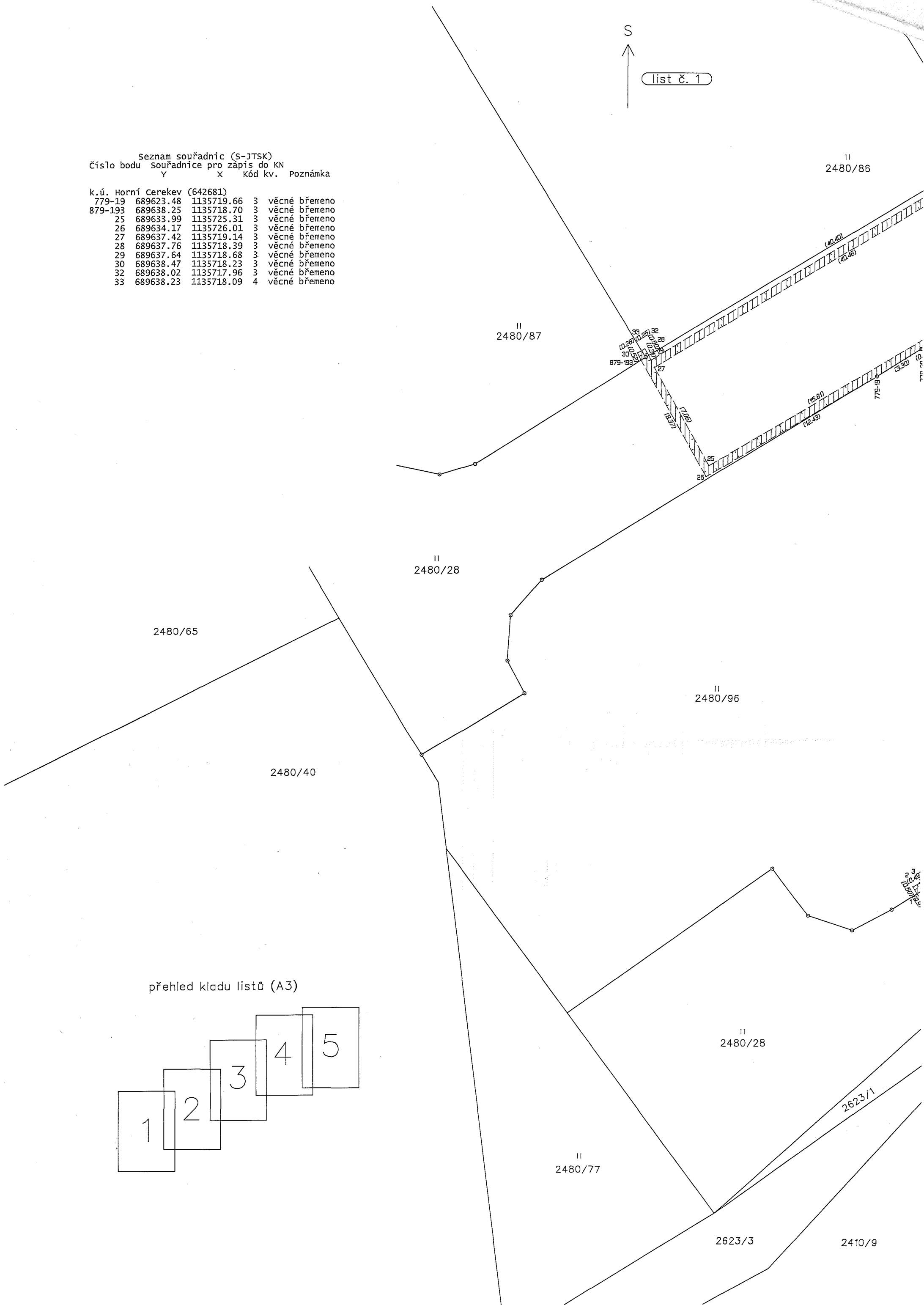
S



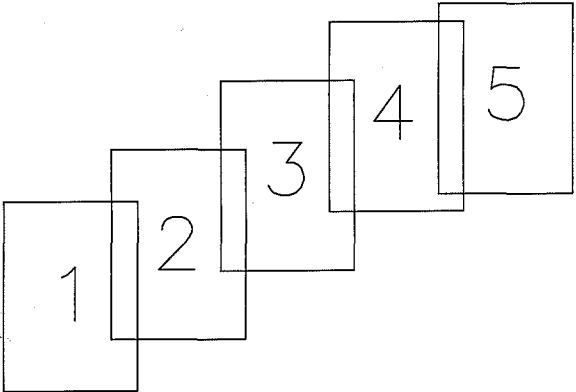
list č. 1

Seznam souřadnic (S-JTSK)  
 Číslo bodu    Souřadnice pro zápis do KN  
                   Y                    X        Kód kv.    Poznámka

Číslo bodu	Y	X	Kód kv.	Poznámka
k.ú. Horní Cerekev (642681)				
779-19	689623.48	1135719.66	3	věcné břemeno
879-193	689638.25	1135718.70	3	věcné břemeno
25	689633.99	1135725.31	3	věcné břemeno
26	689634.17	1135726.01	3	věcné břemeno
27	689637.42	1135719.14	3	věcné břemeno
28	689637.76	1135718.39	3	věcné břemeno
29	689637.64	1135718.68	3	věcné břemeno
30	689638.47	1135718.23	3	věcné břemeno
32	689638.02	1135717.96	3	věcné břemeno
33	689638.23	1135718.09	4	věcné břemeno



přehled kladu listů (A3)



S

list č. 2

II 2480/83

II 2480/84

II 2480/85

II 2480/86

II 2480/28

II 2480/94

II 2480/95

II 2480/96

2623/1

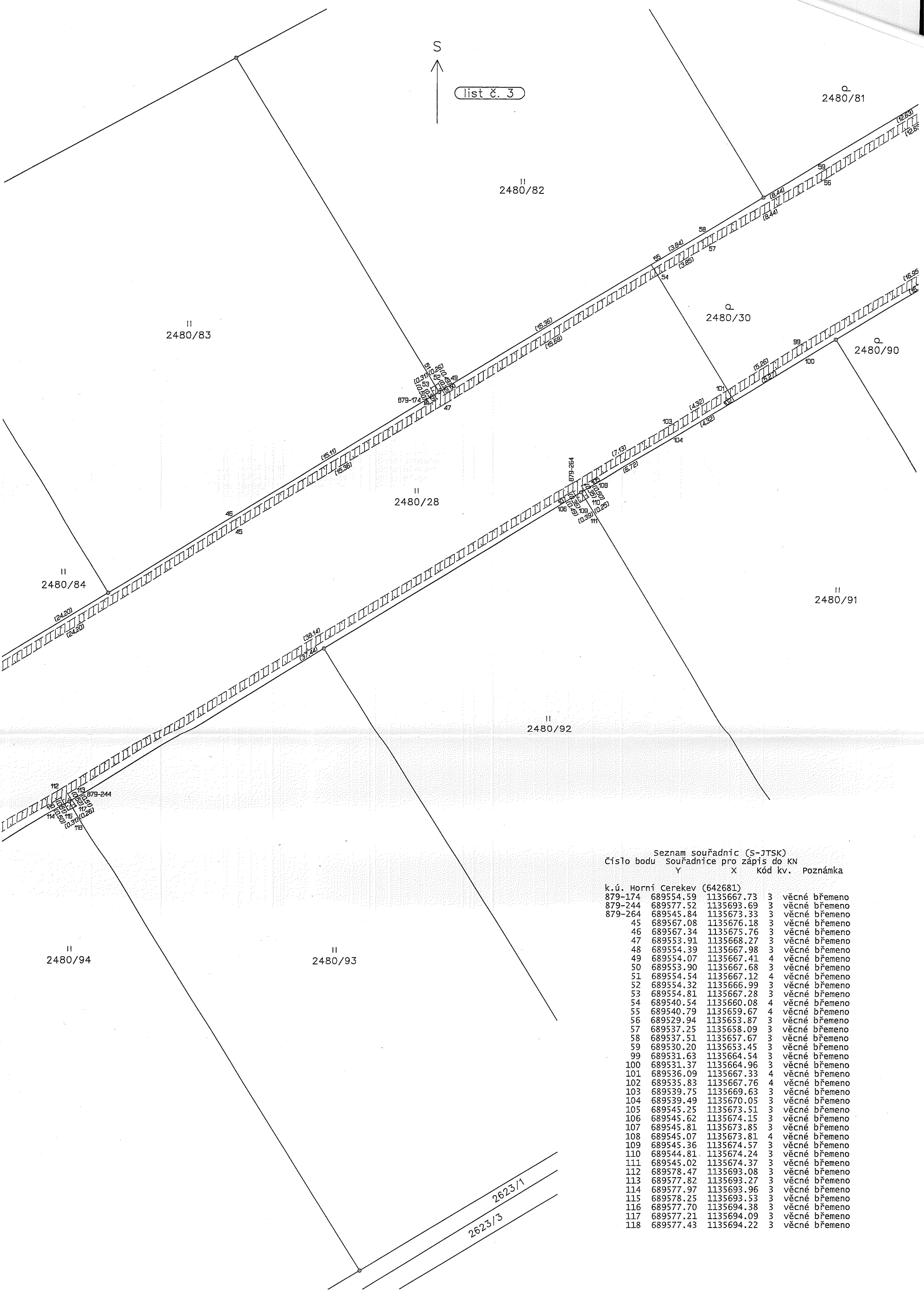
2623/3

Seznam souřadnic (S-JTSK)  
 Číslo bodu Souřadnice pro zápis do KN  
 Y X Kód kv. Poznámka

Číslo bodu	Y	X	Kód kv.	Poznámka
k.ú. Horní Cerekev (642681)				
779-20	689620.67	1135717.93	3	věcné břemeno
779-21	689617.86	1135717.99	3	věcné břemeno
779-24	689609.06	1135745.22	3	věcné břemeno
779-25	689606.52	1135742.53	3	věcné břemeno
779-26	689605.40	1135738.55	3	věcné břemeno
879-91	689605.62	1135737.67	3	věcné břemeno
879-138	689607.44	1135744.56	3	věcné břemeno
879-221	689596.31	1135693.43	3	věcné břemeno
879-222	689596.45	1135693.22	3	věcné břemeno
879-228	689595.83	1135693.71	3	věcné břemeno
1	689620.83	1135752.45	3	věcné břemeno
2	689621.09	1135752.02	3	věcné břemeno
3	689620.67	1135751.76	3	věcné břemeno
4	689620.40	1135752.18	3	věcné břemeno
5	689620.28	1135753.25	3	věcné břemeno
6	689620.14	1135752.57	3	věcné břemeno
7	689612.38	1135748.34	3	věcné břemeno
8	689612.66	1135747.92	3	věcné břemeno
9	689605.55	1135741.98	3	věcné břemeno
10	689606.01	1135741.78	3	věcné břemeno
11	689604.96	1135739.22	3	věcné břemeno
12	689605.50	1135735.20	3	věcné břemeno
13	689605.98	1135735.36	3	věcné břemeno
14	689607.41	1135731.81	3	věcné břemeno
15	689607.85	1135732.05	3	věcné břemeno
16	689614.05	1135720.51	3	věcné břemeno
17	689614.47	1135720.79	3	věcné břemeno
18	689615.54	1135718.43	3	věcné břemeno
19	689616.06	1135718.57	3	věcné břemeno
20	689618.19	1135717.34	3	věcné břemeno
21	689615.93	1135718.09	3	věcné břemeno
22	689620.40	1135717.23	3	věcné břemeno
23	689618.29	1135717.84	3	věcné břemeno
24	689620.28	1135717.73	3	věcné břemeno
31	689607.72	1135744.12	3	věcné břemeno
34	689602.82	1135698.17	3	věcné břemeno
35	689603.08	1135697.75	3	věcné břemeno
36	689595.92	1135692.90	3	věcné břemeno
37	689595.79	1135693.11	3	věcné břemeno
38	689596.39	1135692.60	4	věcné břemeno
39	689596.17	1135692.47	3	věcné břemeno
40	689596.68	1135692.78	3	věcné břemeno
41	689594.03	1135692.80	3	věcné břemeno
42	689594.27	1135692.36	3	věcné břemeno
43	689587.72	1135688.81	3	věcné břemeno
44	689587.98	1135688.39	3	věcné břemeno
119	689604.12	1135708.66	3	věcné břemeno
120	689603.60	1135708.93	3	věcné břemeno
121	689603.78	1135709.50	3	věcné břemeno
122	689604.04	1135709.19	3	věcné břemeno
123	689603.34	1135709.24	3	věcné břemeno
124	689603.52	1135709.93	3	věcné břemeno
125	689603.09	1135709.68	3	věcné břemeno
126	689608.82	1135711.63	3	věcné břemeno
127	689608.48	1135712.01	3	věcné břemeno
128	689609.92	1135713.07	3	věcné břemeno
129	689609.38	1135713.19	3	věcné břemeno
130	689609.69	1135714.32	3	věcné břemeno
131	689609.13	1135714.56	3	věcné břemeno

S

list č. 3



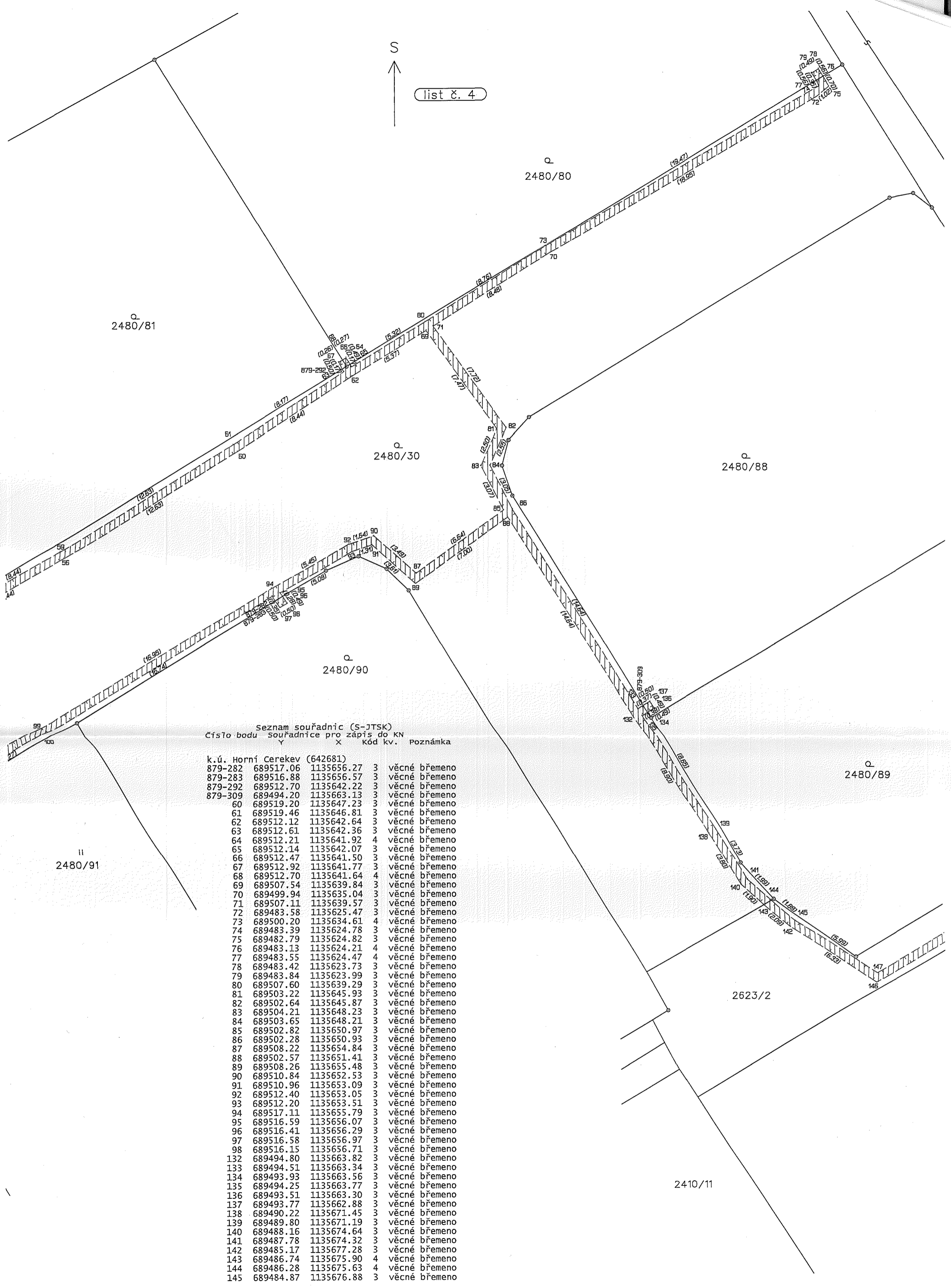
Seznam souřadnic (S-JTSK)  
 Číslo bodu    Souřadnice pro zápis do KN  
                   Y                    X                    kód kv.    Poznámka

k.ú. Horní Cerekev (642681)				
879-174	689554.59	1135667.73	3	věcné břemeno
879-244	689577.52	1135693.69	3	věcné břemeno
879-264	689545.84	1135673.33	3	věcné břemeno
45	689567.08	1135676.18	3	věcné břemeno
46	689567.34	1135675.76	3	věcné břemeno
47	689553.91	1135668.27	3	věcné břemeno
48	689554.39	1135667.98	3	věcné břemeno
49	689554.07	1135667.41	4	věcné břemeno
50	689553.90	1135667.68	3	věcné břemeno
51	689554.54	1135667.12	4	věcné břemeno
52	689554.32	1135666.99	3	věcné břemeno
53	689554.81	1135667.28	3	věcné břemeno
54	689540.54	1135660.08	4	věcné břemeno
55	689540.79	1135659.67	4	věcné břemeno
56	689529.94	1135653.87	3	věcné břemeno
57	689537.25	1135658.09	3	věcné břemeno
58	689537.51	1135657.67	3	věcné břemeno
59	689530.20	1135653.45	3	věcné břemeno
99	689531.63	1135664.54	3	věcné břemeno
100	689531.37	1135664.96	3	věcné břemeno
101	689536.09	1135667.33	4	věcné břemeno
102	689535.83	1135667.76	4	věcné břemeno
103	689539.75	1135669.63	3	věcné břemeno
104	689539.49	1135670.05	3	věcné břemeno
105	689545.25	1135673.51	3	věcné břemeno
106	689545.62	1135674.15	3	věcné břemeno
107	689545.81	1135673.85	3	věcné břemeno
108	689545.07	1135673.81	4	věcné břemeno
109	689545.36	1135674.57	3	věcné břemeno
110	689544.81	1135674.24	3	věcné břemeno
111	689545.02	1135674.37	3	věcné břemeno
112	689578.47	1135693.08	3	věcné břemeno
113	689577.82	1135693.27	3	věcné břemeno
114	689577.97	1135693.96	3	věcné břemeno
115	689578.25	1135693.53	3	věcné břemeno
116	689577.70	1135694.38	3	věcné břemeno
117	689577.21	1135694.09	3	věcné břemeno
118	689577.43	1135694.22	3	věcné břemeno





list č. 4



Seznam souřadnic (S-JTSK)  
Číslo bodu    Souřadnice pro zápis do KN  
                  Y                    X                    Kód kv.    Poznámka

Číslo bodu	Y	X	Kód kv.	Poznámka
k.ú. Horní Cerekev (642681)				
879-282	689517.06	1135656.27	3	věcné břemeno
879-283	689516.88	1135656.57	3	věcné břemeno
879-292	689512.70	1135642.22	3	věcné břemeno
879-309	689494.20	1135663.13	3	věcné břemeno
60	689519.20	1135647.23	3	věcné břemeno
61	689519.46	1135646.81	3	věcné břemeno
62	689512.12	1135642.64	3	věcné břemeno
63	689512.61	1135642.36	3	věcné břemeno
64	689512.21	1135641.92	4	věcné břemeno
65	689512.14	1135642.07	3	věcné břemeno
66	689512.47	1135641.50	3	věcné břemeno
67	689512.92	1135641.77	3	věcné břemeno
68	689512.70	1135641.64	4	věcné břemeno
69	689507.54	1135639.84	3	věcné břemeno
70	689499.94	1135635.04	3	věcné břemeno
71	689507.11	1135639.57	3	věcné břemeno
72	689483.58	1135625.47	3	věcné břemeno
73	689500.20	1135634.61	4	věcné břemeno
74	689483.39	1135624.78	3	věcné břemeno
75	689482.79	1135624.82	3	věcné břemeno
76	689483.13	1135624.21	4	věcné břemeno
77	689483.55	1135624.47	4	věcné břemeno
78	689483.42	1135623.73	3	věcné břemeno
79	689483.84	1135623.99	3	věcné břemeno
80	689507.60	1135639.29	3	věcné břemeno
81	689503.22	1135645.93	3	věcné břemeno
82	689502.64	1135645.87	3	věcné břemeno
83	689504.21	1135648.23	3	věcné břemeno
84	689503.65	1135648.21	3	věcné břemeno
85	689502.82	1135650.97	3	věcné břemeno
86	689502.28	1135650.93	3	věcné břemeno
87	689508.22	1135654.84	3	věcné břemeno
88	689502.57	1135651.41	3	věcné břemeno
89	689508.26	1135655.48	3	věcné břemeno
90	689510.84	1135652.53	3	věcné břemeno
91	689510.96	1135653.09	3	věcné břemeno
92	689512.40	1135653.05	3	věcné břemeno
93	689512.20	1135653.51	3	věcné břemeno
94	689517.11	1135655.79	3	věcné břemeno
95	689516.59	1135656.07	3	věcné břemeno
96	689516.41	1135656.29	3	věcné břemeno
97	689516.58	1135656.97	3	věcné břemeno
98	689516.15	1135656.71	3	věcné břemeno
132	689494.80	1135663.82	3	věcné břemeno
133	689494.51	1135663.34	3	věcné břemeno
134	689493.93	1135663.56	3	věcné břemeno
135	689494.25	1135663.77	3	věcné břemeno
136	689493.51	1135663.30	3	věcné břemeno
137	689493.77	1135662.88	3	věcné břemeno
138	689490.22	1135671.45	3	věcné břemeno
139	689489.80	1135671.19	3	věcné břemeno
140	689488.16	1135674.64	3	věcné břemeno
141	689487.78	1135674.32	3	věcné břemeno
142	689485.17	1135677.28	3	věcné břemeno
143	689486.74	1135675.90	4	věcné břemeno
144	689486.28	1135675.63	4	věcné břemeno
145	689484.87	1135676.88	3	věcné břemeno

S

list č. 5

Seznam souřadnic (S-JTSK)  
Číslo bodu Souřadnice pro zápis do KN  
Y X Kód kv. Poznámka

k.ú.	Horní Cerekev (642681)	Číslo bodu	Y	X	Kód kv.	Poznámka
146	689479.88	1135680.76	3	věcné břemeno		
147	689479.86	1135680.16	3	věcné břemeno		
148	689452.92	1135664.47	8	věcné břemeno		
149	689454.55	1135664.84	3	věcné břemeno		
150	689438.86	1135656.34	3	věcné břemeno		
151	689452.83	1135663.84	3	věcné břemeno		
152	689439.48	1135656.09	4	věcné břemeno		
153	689439.15	1135655.66	3	věcné břemeno		
154	689451.92	1135662.94	3	věcné břemeno		
155	689453.41	1135663.71	8	věcné břemeno		
156	689452.22	1135662.54	3	věcné břemeno		
157	689439.75	1135655.64	4	věcné břemeno		
158	689439.28	1135654.77	3	věcné břemeno		
159	689439.76	1135654.97	3	věcné břemeno		
160	689441.58	1135651.53	3	věcné břemeno		
161	689442.25	1135651.39	4	věcné břemeno		
162	689436.46	1135647.81	4	věcné břemeno		
163	689436.73	1135647.39	4	věcné břemeno		
164	689434.96	1135646.92	4	věcné břemeno		
165	689435.97	1135647.45	3	věcné břemeno		
166	689436.23	1135647.03	3	věcné břemeno		
167	689435.23	1135646.50	4	věcné břemeno		
168	689439.21	1135656.54	4	věcné břemeno		

