



Smlouva o vypořádání závazků

Č. MP01/DOHO – 2021/0001

Č.j.: KRPH-5676-4/ČJ-2020-0510UO

uzavřená dle § 1746, odst. 2 zákona č. 89/2012 Sb., občanský zákoník, v platném znění, mezi těmito smluvními stranami:

Půjčitel: Město Dvůr Králové nad Labem
Zastoupené: Ing. Janem Jarolímem, starostou města
Sídlo: Dvůr Králové nad Labem, náměstí T. G. Masaryka 38, PSČ 544 17
IČ: 00277819
DIČ: CZ00277819

a

Vypůjčitel: Česká republika – Krajské ředitelství policie Královéhradeckého kraje
Zastoupené: brig. gen. Ing. Petrem Petříkem, ředitelem krajského ředitelství
Sídlo: Ulrichovo náměstí 810/4, 501 01 Hradec Králové
IČ: 75151545
DIČ: CZ75151545

I.

Popis skutkového stavu

1. Smluvní strany uzavřely dne 27. 5. 2020 Smlouvu o dlouhodobé výpůjčce techniky, jejímž předmětem bylo zapůjčení serveru zn. Dell Edge R740, v.č. 24JM613, Dell server disk 4TB a software Dell MS Server 2016 Essentials, SQL server, SYDO Traffic SCAN v celkové hodnotě 185 687,- Kč.
2. Obě smluvní strany jsou povinným subjektem pro zveřejňování v registru smluv a mají povinnost uzavřenou smlouvu uvedenou v bodu 1 tohoto článku, zveřejnit postupem podle zákona č. 340/2015 Sb., zákon o registru smluv, ve znění pozdějších předpisů.
3. Obě smluvní strany shodně konstatují, že do okamžiku sjednání této smlouvy nedošlo k řádnému uveřejnění smlouvy uvedené v bodu 1 tohoto článku v registru smluv, a že jsou si vědomy právních následků s tím spojených.
4. V zájmu úpravy vzájemných práv a povinností vyplývajících z původně sjednané smlouvy, s ohledem na skutečnost, že obě strany jednaly s vědomím závaznosti uzavřené smlouvy a v souladu s jejím obsahem plnily, co si vzájemně ujednaly, a ve snaze napravit stav vzniklý v důsledku řádného neuveřejnění smlouvy v registru smluv, sjednávají smluvní strany tuto novou smlouvu ve znění, jak je dále uvedeno.

II.

Práva a závazky smluvních stran

1. Smluvní strany si tímto ujednáním vzájemně stvrzují, že obsah vzájemných práv a povinností, který touto smlouvou nově sjednávají, je zcela a beze zbytku vyjádřen textem původně sjednané smlouvy, která tvoří pro tyto účely přílohu této smlouvy. Podmínky výpůjčky se rovněž řídí původně sjednanou smlouvou.
2. Smluvní strany prohlašují, že veškerá vzájemně poskytnutá plnění na základě původně sjednané smlouvy považují za plnění dle této smlouvy a že v souvislosti se vzájemně poskytnutým plněním nebudou vzájemně vznášet vůči druhé smluvní straně nároky z titulu bezdůvodného obohacení.
3. Smluvní strany prohlašují, že veškerá budoucí plnění z této smlouvy, která mají být od okamžiku jejího uveřejnění v registru smluv plněna v souladu s obsahem vzájemných závazků vyjádřeným v příloze této smlouvy, budou splněna podle sjednaných podmínek.
4. Smluvní strana půjčitel, jako povinný subjekt pro zveřejňování v registru smluv se tímto zavazuje smluvní straně vypůjčitel k neprodlenému zveřejnění této smlouvy a její kompletní přílohy v registru smluv v souladu s ustanovením § 5 zákona o registru smluv.

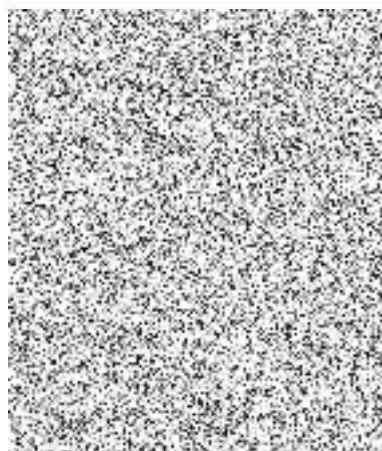
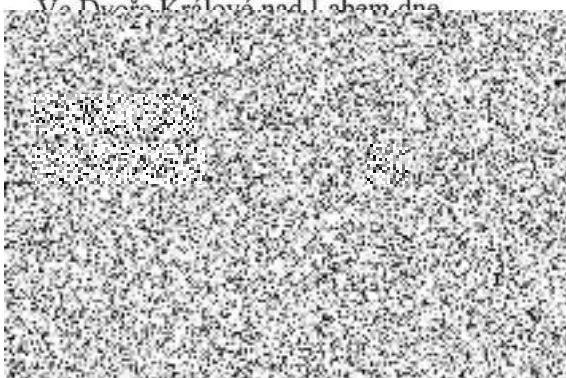
III.

Závěrečná ustanovení

1. Tato smlouva o vypořádání závazků nabývá platnosti dnem jejího podpisu oběma smluvními stranami a účinnosti dnem uveřejnění v registru smluv.
2. Tato smlouva o vypořádání závazků je vyhotovena ve dvou stejnopisech, každý s hodnotou originálu, přičemž každá ze smluvních stran obdrží jeden stejnopis.
3. Tato smlouva byla schválena radou města dne 18.8.2021 pod č. usnesení R/455/2021 - 87. Rada města Dvůr Králové nad Labem ze dne 18. 08. 2021.

Příloha č. 1: Smlouva č. MP/OVYP-2020/0414, č.j.: KRPH-5676-1/ČJ-2020-0510UO ze dne 27. 5. 2020

Příloha č. 2: Zápis o předání a převzetí majetku



14-09-2021



Smlouva o dlouhodobé výpůjčce techniky

č. MP/OVYP-2020/0414

uzavřená podle ustanovení § 2193 a násl. zákona č. 89/2012 Sb., občanského zákoníku, ve znění pozdějších předpisů mezi:

Půjčitelem: **Město Dvůr Králové nad Labem**

zastoupeným Ing. Janem Jarolímem,
starostou města

Sídlo: Dvůr Králové nad Labem, náměstí T. G. Masaryka 38, PSČ 544 17

IČ: 002 77 819

Kontaktní osoba:

e-mail:



a

Vypůjčitelem: **Česká republika - Krajské ředitelství policie Královéhradeckého kraje**

zastoupeným brig. gen. Ing. Petrem Petříkem,
ředitelem krajského ředitelství

Sídlo: Ulrichovo náměstí 810/4, 501 01 Hradec Králové

IČ: 751 51 545

Kontaktní osoba:

e-mail:



I.

Předmět a účel plnění

1. Předmětem výpůjčky je server zn. Dell Power Edge R740, v.č. 24JM613, Dell server disk 4TB a software Dell MS Server 2016 Essentials, SQL server, SYDO Traffic SCAN (dále jen „předmět výpůjčky“). Celková cena zapůjčovaného majetku činí 185.687,- Kč.
(Slovy :stoosmdesátpěttisícšestsetosmdesátsedmkorunčeských)



2. Předmět výpůjčky slouží pro využívání dat z kamerových systémů (MKDS a úsekové měření rychlosti vozidel) a z informačního panelu pro měření rychlosti poskytovatele za účelem plnění úkolů policie dle § 2 zákona č. 273/2008 Sb., o Policii České republiky, zejména ochrany osob, majetku a veřejného pořádku, za účelem prevence kriminality a zlepšení podmínek při odhalování pachatelů přestupků a trestných činů.
3. Předmět výpůjčky je v majetku půjčitele a je podrobně specifikován v předávacím protokolu, který je nedílnou přílohou č. 1 této smlouvy.

II.

Práva a povinnosti smluvních stran

1. Vypůjčitel se zavazuje informovat kontaktní osobu půjčitele o změnách týkajících se funkčnosti předmětu výpůjčky.
2. Obvyklé náklady týkající se provozu předmětu výpůjčky nese vypůjčitel.
3. Náklady na opravy předmětu výpůjčky nese půjčitel.
4. Potřebu přístupu do budovy územního odboru za účelem opravy předmětu výpůjčky je půjčitel povinen oznámit nejméně 24 hodin předem telefonicky kontaktní osobě. Součástí oznámení bude vždy popis prováděného úkonu, základní identifikační údaje o osobách provádějících úkon (název servisní firmy, jména a příjmení a počet osob), čas příchodu a čas předpokládaného odchodu z budovy. Přístup do budovy územního odboru Trutnov bude umožněn pouze po vzájemné domluvě. Vypůjčitel si vyhrazuje právo v případě mimořádné situace těmto osobám dočasně nepovolit do budovy již předem dohodnutý vstup.
5. Předmět výpůjčky bude půjčitel vést ve své evidenci minimálně po dobu výpůjčky.
6. Vypůjčitel se zavazuje předmět výpůjčky užívat pouze za účelem zpracování a využívání dat kamerových systémů a z informačního panelu pro měření rychlosti za účelem plnění úkolů policie dle § 2 zákona č. 273/2008 Sb., o Policii České republiky.
7. Vypůjčitel bere na vědomí, že bez předchozího písemného souhlasu půjčitele nesmí předmět výpůjčky přenechat k užívání třetí osobě, a to ani zčásti.
8. Půjčitel může požadovat vrácení předmětu výpůjčky před skončením sjednané doby, jestliže jej vypůjčitel neužívá řádně nebo jestliže jej užívá v rozporu s účelem, kterému má sloužit.
9. Vypůjčitel prohlašuje, že je mu stav předmětu výpůjčky dobře znám a potvrzuje, že je ve stavu způsobilém k řádnému užívání a že je seznámen s případnými zvláštními pravidly, která je třeba při jeho užívání zachovávat.

III.

Doba a místo plnění

1. Smlouva o užívání předmětu výpůjčky se uzavírá na dobu 3 let ode dne podpisu smlouvy oběma smluvními stranami.



2. Předmět výpůjčky bude umístěn v místnosti k tomu určené v sídle územního odboru Trutnov Krajského ředitelství policie Královéhradeckého kraje v Trutnově, ul. Roty Nazdar čp. 497.

IV.

Závěrečná ujednání

1. Smlouva může být ukončena písemnou dohodou smluvních stran, nebo výpovědí kterékoli smluvní strany v případě závažného porušení povinností stanovených touto smlouvou.
2. Výpověď nabývá účinnosti prvního dne měsíce následujícího po dni, kdy byla druhé smluvní straně doručena.
3. Změny a doplňky této smlouvy mohou být prováděny na základě dohody formou písemných vzestupně číslovaných dodatků podepsaných oběma smluvními stranami.
4. Smluvní strany se zavazují řešit případné spory předně vzájemnou dohodou.
5. Tato smlouva je vyhotovena ve dvou stejnopisech, z nichž každý má platnost originálu. Každá ze smluvních stran obdrží jeden stejnopis.
6. Město Dvůr Králové nad Labem prohlašuje, že se na podmínky účinnosti této smlouvy vztahují příslušná ustanovení zákona č. 340/2015 Sb. o zvláštních podmínkách účinnosti některých smluv, uveřejňování těchto smluv a o registru smluv, a tato smlouva podléhá uveřejnění v registru smluv MV ČR. Tato smlouva nabývá účinnosti dnem uveřejnění v registru smluv. Zveřejnění zajistí město Dvůr Králové nad Labem. Druhá smluvní strana bere tyto skutečnosti na vědomí.
7. Tato smlouva nabývá platnosti dnem podpisu a účinnosti dnem zveřejnění v registru smluv. Zveřejnění zajistí vypůjčitel.
8. Práva a povinnosti v této smlouvě výslovně neupravené se řídí právem České republiky, zejména ustanoveními zákona č. 89/2012 Sb., občanský zákoník, ve znění pozdějších předpisů.
9. Tato smlouva byla schválena radou města dne 22. 04. 2020 pod č. usnesení R/259/2020 - 46. Rada města Dvůr Králové nad Labem ze dne 22.04.2020.
10. Smluvní strany si tuto smlouvu řádně přečetly a seznámily se s jejím obsahem této smlouvy připojují své podpisy.

m dne

27. 05. 2020

27. 05. 2020

Č.j: KRPH-5676-1/ČJ-2020-0510UO

Ověřovací doložka

Převod dokumentu z analogové do digitální podoby podle § 69a z. č. 499/2004 Sb.

Subjekt, který převod dokumentu provedl:

POLICIE ČESKÉ REPUBLIKY
Krajské ředitelství policie Královéhradeckého kraje
kancelář ředitele krajského ředitelství
Ulrichovo náměstí 810
Hradec Králové

Datum vyhotovení:

27.5.2020 11:50:47

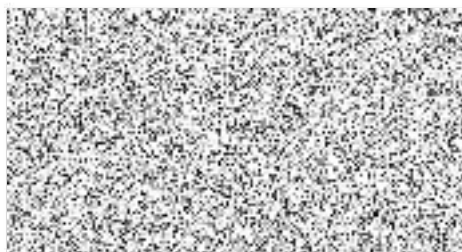
Jméno a příjmení osoby, která převod dokumentu provedla:



Zajišťovací prvek:

Počet listů převáděného dokumentu:

2



Zápis o předání a převzetí majetku

Dne 27. května 2020

SPECIFIKACE MAJETKU:

Název	Výrobní číslo
server SYDO Traffic Scan max verze zn. Dell Power Edge R740/ Silver 4110/16 GB/1x600GB; SAS/1x750 W/H 730P/ iDRAC 9; Exp./Rack/3YNBD; Dell server disk 4 TB/ Near Line; SAS/7,2 K/3,5“; software Dell MS Server 2016 Essentials; pro max 16 x CPU Core max. 25 x User; OEM pouze pro Dell servery včetně SQL serveru	24JM613

Toto předání se uskutečnilo za účelem realizace výpůjčky (Smlouva o dlouhodobé výpůjčce techniky č.j. KRPB-5676/ČJ-2020-0510UO) vypůjčitelí tj. České republice – Krajskému ředitelství policie Královéhradeckého kraje.

Z pověření Města Dvůr Králové nad Labem uvedený majetek předal
Městské policie Dvůr Králové nad Labem.

Za ČR - Krajské ředitelství policie Královéhradeckého kraje majetek převzal ředitel
územního odboru v Trutnově