

## **Prohlášení vlastníka budovy**

Podle §5 zákona č.72/1994 Sb.

**Vlastník :**

**Hlavní město Praha**

(IČ 00064581),

se sídlem Mariánské náměstí 2/2, 110 01 Praha 1 – Staré město

*Svěřená správa nemovitosti ve vlastnictví obce :*

**Městská část Praha 15**

(IČ 00231355),

*Zastoupená panem Ing.Pavlem Klegou, starostou MČ Praha 15*

*se sídlem Boloňská 478/1, 109 00 Praha 10*

**prohlašuje,**

že je výlučným vlastníkem nemovitosti v Praze 10, katastrální území Horní Měcholupy, a to budovy č.p. 451, postavené na pozemkách p.č. 509/65, 509/66, 509/209 a 509/204 a dále těchto pozemků p.č. 509/65, 509/66, 509/209 a 509/204 (zapsáno Katastrálním úřadem pro hlavní město Prahu, Katastrální pracoviště Praha na LV č.1).

Podle ust. §5 odstavce I Zákona č. 72/1994 Sb., o vlastnictví bytů

**vlastník tímto prohlášením vymezuje**

v domě popsaném v předchozím odstavci jednotky, jimiž jsou níže popsané byty

č.451/1, 451/2, 451/3, 451/4, 451/5, 451/6, 451/7, 451/8, 451/9, 451/10, 451/11, 451/12,  
451/13, 451/14, 451/15, 451/16, 451/17, 451/18, 451/19, 451/20, č.451/21, 451/22, 451/23,  
451/24, 451/25, 451/26, 451/27, 451/28, 451/29, 451/30, 451/31, 451/32, 451/33, 451/34,  
451/35, 451/36, 451/37, 451/38, 451/39, 451/40, 451/41, 451/42, 451/43, 451/44, 451/45,  
451/46, 451/47, 451/48, 451/49, 451/50, 451/51, 451/52, 451/53, 451/54, 451/55, 451/56,  
451/57, 451/58, 451/59, 451/60, 451/61, 451/62, 451/63, 451/64, 451/65, 451/66, 451/67,  
451/68, 451/69, 451/70, 451/71, 451/72, 451/73, 451/74, 451/75, 451/76, 451/77, 451/78,  
451/79, 451/80, 451/81

a dále nebytové prostory č. 451/101, 451/102, 451/103, 451/104, .

451/105, 451/106, 451/107, 451/108, 451/109, 451/110, 451/111, 451/112, 451/113, 451/114.

**A. POPIS BUDOVY**

1. Prohlášení se týká nemovitosti - budovy č.p. 451, postavené na pozemcích p.č. 509/65 (zastavěná plocha o výměře 209 m<sup>2</sup>), 509/66 (zastavěná plocha o výměře 2 m<sup>2</sup>), 509/209 (zastavěná plocha o výměře 328 m<sup>2</sup>) a 509/204 (zastavěná plocha o výměře 8 m<sup>2</sup>) v katastrálním území Horní Měcholupy, obci Praha, která je přístupná z Milánské ulice.

## B. VYMEZENÍ JEDNOTEK V BUDOVĚ

Vlastník prohlašuje, že vymezuje v budově jednotky podle zákona č. 72/1994 Sb., §2 písm. f a §5 odst. 1 takto :

- Jednotka č. 451/1:** byt 1+1, o celkové podlahové ploše včetně příslušenství 43,0 m<sup>2</sup>, umístěný v 1.nadzemním podlaží budovy č.p. 451.

Jednotka č.451/1 se skládá:

Místnost	Plocha (m <sup>2</sup> )
Obývací pokoj + KK	21,8
Pokoj	12,2
Předsíň	5,8
Koupelna	2,2
WC	1,0
<b>Celkem</b>	<b>43,0</b>

Vybavení jednotky	Počet ks
Sporák	1
Digestoř	1
Kuchyňská linka	1
Vodovodní baterie	3
Vana	-
Sprechový kout	1
Umyvadlo	1
WC mísa, včetně splachovacího zařízení	1
Radiátory UT	2
Vestavěné skříně	1
Zvonek s domácím telefonem	1
Dopisní schránka	1

Součástí jednotky č. 451/1 jsou veškeré její vnitřní instalace (potrubní rozvody vody, plynu, elektroinstalace apod, kromě stoupacích potrubí vody, včetně uzavíracích ventilů).

Bytová jednotka je ohraničena vstupními dveřmi do jednotky a dále hlavními uzavíracími ventily přívodu teplé a studené vody, plynu a elektrickými pojistkami pro byt.

K vlastnictví jednotky č. 451/1 dále patří: podlahová krytina, nenosné příčky uvnitř jednotky, vnitřní dveře jakož i vnitřní strany vstupních dveří a vnějších oken.

K vlastnictví jednotky č. 451/1 patří:

- spoluvlastnický podíl na společných částech budovy č.p. 451 - 430/42830
- spoluvlastnický podíl na pozemcích p.č. 509/65, 509/66, 509/209 a 509/204 430/42830

2. Jednotka č. 451/2: byt 3+1, o celkové podlahové ploše včetně příslušenství 70,4 m<sup>2</sup>, umístěný v 1.nadzemním podlaží budovy č.p. 451

Jednotka č.451/2 se skládá:

Místnost	Plocha (m <sup>2</sup> )
Kuchyňský kout	
Pokoj	12,4
Pokoj	12,3
Pokoj	19
Předsíň	12,7
Koupelna	8,7
WC	2,9
Komora	1,0
Lodžie 6,2 m <sup>2</sup> (nezapočítává se)	1,4
Celkem	70,4

Vybavení jednotky	Počet ks
Sporák	1
Digestoř	1
Kuchyňská linka	1
Vodovodní baterie	3
Vana	1
Sprchový kout	1
Umyvadlo	1
WC mísa, včetně splachovacího zařízení	1
Radiátory ÚT	4
Vestavěné skříně	1
Zvonek s domácím telefonem	1
Dopisní schránka	1

Součástí jednotky č. 451/2 jsou veškeré její vnitřní instalace (potrubní rozvody vody, plynu, elektroinstalace apod, kromě stoupacích potrubí vody, včetně uzavíracích ventilů).

Bytová jednotka je ohraničena vstupními dveřmi do jednotky a dále hlavními uzavíracími ventily přívodu teplé a studené vody, plynu a elektrickými pojistkami pro byt.

K vlastnictví jednotky č. 451/2 dále patří: podlahová krytina, nenosné příčky uvnitř jednotky, vnitřní dveře jakož i vnitřní strany vstupních dveří a vnějších oken.

K vlastnictví jednotky č. 451/2 patří:

- spoluvlastnický podíl na společných částech budovy č.p. 451 – 704/42830
- spoluvlastnický podíl na pozemcích p.č. 509/65, 509/66, 509/209 a 509/204 – 704/42830

3. **Jednotka č. 451/3:** byt 1+1, o celkové podlahové ploše včetně příslušenství 43,0 m<sup>2</sup>, umístěný v 1.nadzemním podlaží budovy č.p. 451.

Jednotka č.451/3 se skládá:

Místnost	Plocha (m <sup>2</sup> )
Obývací pokoj + KK	21,8
Pokoj	12,2
Předsíň	5,8
Koupelna	2,2
WC	1,0
<b>Celkem</b>	<b>43,0</b>

Vybavení jednotky	Počet ks
Sporák	1
Digestoř	1
Kuchyňská linka	1
Vodovodní baterie	3
Vana	1
Sprchový kout	-
Umyvadlo	1
WC mísa, včetně splachovacího zařízení	1
Radiátory ÚT	2
Vestavěné skříně	1
Zvonek s domácím telefonem	1
Dopisní schránka	1

Součástí jednotky č. 451/3 jsou veškeré její vnitřní instalace (potrubní rozvody vody, plynu, elektroinstalace apod, kromě stoupacích potrubí vody, včetně uzavíracích ventilů).

Bytová jednotka je ohraničena vstupními dveřmi do jednotky a dále hlavními uzavíracími ventily přívodu teplé a studené vody, plynu a elektrickými pojistkami pro byt.

K vlastnictví jednotky č. 451/3 dále patří: podlahová krytina, nenosné příčky uvnitř jednotky, vnitřní dveře jakož i vnitřní strany vstupních dveří a vnějších oken.

K vlastnictví jednotky č. 451/3 patří:

- spoluvlastnický podíl na společných částech budovy č.p. 451 - 430/42830
- spoluvlastnický podíl na pozemcích p.č. 509/65, 509/66, 509/209 a 509/204 – 430/42830

**4. Jednotka č. 451/4:** byt 3+1, o celkové podlahové ploše včetně příslušenství 70,4 m<sup>2</sup>, umístěný v 1.nadzemním podlaží budovy č.p. 451

Jednotka č.451/4 se skládá:

Místnost	Plocha (m <sup>2</sup> )
Kuchyňský kout	12,4
Pokoj	12,3
Pokoj	19
Pokoj	12,7
Předsíň	8,7
Koupelna	2,9
WC	1,0
Komora	1,4
Lodžie 6,2 m <sup>2</sup> (nezapočítává se)	0,0
<b>Celkem</b>	<b>70,4</b>

Vybavení jednotky	Počet ks
Sporák	1
Digestoř	1
Kuchyňská linka	1
Vodovodní baterie	3
Vana	-
Sprehový kout	1
Umyvadlo	1
WC mísa, včetně splachovacího zařízení	1
Radiátory ÚT	4
Vestavěné skříně	1
Zvonek s domácím telefonem	1
Dopisní schránka	1

Součástí jednotky č. 451/4 jsou veškeré její vnitřní instalace (potrubní rozvody vody, plynu, elektroinstalace apod, kromě stoupacích potrubí vody, včetně uzavíracích ventilů).

Bytová jednotka je ohraničena vstupními dveřmi do jednotky a dále hlavními uzavíracími ventily přívodu teplé a studené vody, plynu a elektrickými pojistkami pro byt.

K vlastnictví jednotky č. 451/4 dále patří: podlahová krytina, nenosné příčky uvnitř jednotky, vnitřní dveře jakož i vnitřní strany vstupních dveří a vnějších oken.

K vlastnictví jednotky č. 451/4 patří:

- spoluvlastnický podíl na společných částech budovy č.p. 451 – 704/42830
- spoluvlastnický podíl na pozemcích p.č. 509/65, 509/66, 509/209 a 509/204 – 704/42830

5. **Jednotka č. 451/5:** byt 1+1, o celkové podlahové ploše včetně příslušenství 43,0 m<sup>2</sup>, umístěný v 1.nadzemním podlaží budovy č.p. 451.

Jednotka č.451/5 se skládá:

Místnost	Plocha (m <sup>2</sup> )
Obývací pokoj + KK	21,8
Pokoj	12,2
Předsíň	5,8
Koupelna	2,2
WC	1,0
<b>Celkem</b>	<b>43,0</b>

Vybavení jednotky	Počet ks
Sporák	1
Digestoř	1
Kuchyňská linka	1
Vodovodní baterie	3
Vana	-
Sprchový kout	1
Umyvadlo	1
WC mísa, včetně splachovacího zařízení	1
Radiátory ÚT	2
Vestavěné skříně	1
Zvonek s domácím telefonem	1
Dopisní schránka	1

Součástí jednotky č. 451/5 jsou veškeré její vnitřní instalace (potrubní rozvody vody, plynu, elektroinstalace apod, kromě stoupacích potrubí vody, včetně uzavíracích ventilů).

Bytová jednotka je ohraničena vstupními dveřmi do jednotky a dále hlavními uzavíracími ventily přívodu teplé a studené vody, plynu a elektrickými pojistkami pro byt.

K vlastnictví jednotky č. 451/5 dále patří: podlahová krytina, nenosné příčky uvnitř jednotky, vnitřní dveře jakož i vnitřní strany vstupních dveří a vnějších oken.

K vlastnictví jednotky č. 451/5 patří:

- spoluvlastnický podíl na společných částech budovy č.p. 451 - 430/42830
- spoluvlastnický podíl na pozemcích p.č. 509/65, 509/66, 509/209 a 509/204 – 430/42830

6. **Jednotka č. 451/6:** byt 1+1, o celkové podlahové ploše včetně příslušenství 43,0 m<sup>2</sup>, umístěný v 2.nadzemním podlaží budovy č.p. 451.

Jednotka č.451/6 se skládá:

Místnost	Plocha (m <sup>2</sup> )
Obývací pokoj + KK	21,8
Pokoj	12,2
Předsíň	5,8
Koupelna	2,2
WC	1,0
<b>Celkem</b>	<b>43,0</b>

Vybavení jednotky	Počet ks
Sporák	1
Digestoř	1
Kuchyňská linka	1
Vodovodní baterie	3
Vana	-
Sprchový kout	1
Umyvadlo	1
WC mísa, včetně splachovacího zařízení	1
Radiátory ÚT	2
Vestavěné skříně	1
Zvonek s domácím telefonem	1
Dopisní schránka	1

Součástí jednotky č. 451/6 jsou veškeré její vnitřní instalace (potrubní rozvody vody, plynu, elektroinstalace apod, kromě stoupacích potrubí vody, včetně uzavíracích ventilů).

Bytová jednotka je ohraničena vstupními dveřmi do jednotky a dále hlavními uzavíracími ventily přívodu teplé a studené vody, plynu a elektrickými pojistkami pro byt.

K vlastnictví jednotky č. 451/6 dále patří: podlahová krytina, nenosné příčky uvnitř jednotky, vnitřní dveře jakož i vnitřní strany vstupních dveří a vnějších oken.

K vlastnictví jednotky č. 451/6 patří:

- spoluvlastnický podíl na společných částech budovy č.p. 451 - 430/42830
- spoluvlastnický podíl na pozemcích p.č. 509/65, 509/66, 509/209 a 509/204 – 430/42830



7. **Jednotka č. 451/7:** byt 3+1, o celkové podlahové ploše včetně příslušenství 70,4 m<sup>2</sup>, umístěný v 2.nadzemním podlaží budovy č.p. 451

Jednotka č.451/7 se skládá:

Místnost	Plocha (m <sup>2</sup> )
Kuchyňský kout	12,4
Pokoj	12,3
Pokoj	19
Pokoj	12,7
Předsíň	8,7
Koupelna	2,9
WC	1,0
Komora	1,4
Lodžie 6,2 m <sup>2</sup> (nezapočítává se)	0,0
<b>Celkem</b>	<b>70,4</b>

Vybavení jednotky	Počet ks
Sporák	1
Digestoř	-
Kuchyňská linka	1
Vodovodní baterie	3
Vana	1
Sprchový kout	-
Umyvadlo	1
WC mísa, včetně splachovacího zařízení	1
Radiátory ÚT	4
Vestavěné skříně	1
Zvonek s domácím telefonem	1
Dopisní schránka	1

Součástí jednotky č. 451/7 jsou veškeré její vnitřní instalace (potrubní rozvody vody, plynu, elektroinstalace apod, kromě stoupacích potrubí vody, včetně uzavíracích ventilů).

Bytová jednotka je ohraničena vstupními dveřmi do jednotky a dále hlavními uzavíracími ventily přívodu teplé a studené vody, plynu a elektrickými pojistkami pro byt.

K vlastnictví jednotky č. 451/7 dále patří: podlahová krytina, nenosné příčky uvnitř jednotky, vnitřní dveře jakož i vnitřní strany vstupních dveří a vnějších oken.

K vlastnictví jednotky č. 451/7 patří:

- spoluvlastnický podíl na společných částech budovy č.p. 451 – 704/42830
- spoluvlastnický podíl na pozemcích p.č. 509/65, 509/66, 509/209 a 509/204 – 704/42830

8. **Jednotka č. 451/8:** byt 1+1, o celkové podlahové ploše včetně příslušenství 43,0 m<sup>2</sup>, umístěný v 2.nadzemním podlaží budovy č.p. 451.

Jednotka č.451/8 se skládá:

Místnost	Plocha (m <sup>2</sup> )
Obývací pokoj + KK	21,8
Pokoj	12,2
Předsíň	5,8
Koupelna	2,2
WC	1,0
<b>Celkem</b>	<b>43,0</b>

Vybavení jednotky	Počet ks
Sporák	1
Digestoř	1
Kuchyňská linka	1
Vodovodní baterie	3
Vana	-
Sprchový kout	1
Umyvadlo	1
WC mísa, včetně splachovacího zařízení	1
Radiátory ÚT	2
Vestavěné skříně	1
Zvonek s domácím telefonem	1
Dopisní schránka	1

Součástí jednotky č. 451/8 jsou veškeré její vnitřní instalace (potrubní rozvody vody, plynu, elektroinstalace apod, kromě stoupacích potrubí vody, včetně uzavíracích ventilů).

Bytová jednotka je ohraničena vstupními dveřmi do jednotky a dále hlavními uzavíracími ventily přívodu teplé a studené vody, plynu a elektrickými pojistkami pro byt.

K vlastnictví jednotky č. 451/8 dále patří: podlahová krytina, nenosné příčky uvnitř jednotky, vnitřní dveře jakož i vnitřní strany vstupních dveří a vnějších oken.

K vlastnictví jednotky č. 451/8 patří:

- spoluvlastnický podíl na společných částech budovy č.p. 451 - 430/42830
- spoluvlastnický podíl na pozemcích p.č. 509/65, 509/66, 509/209 a 509/204 -- 430/42830

9. **Jednotka č. 451/9:** byt 1+1, o celkové podlahové ploše včetně příslušenství 43,0 m<sup>2</sup>, umístěný v 2.nadzemním podlaží budovy č.p. 451.

Jednotka č.451/9 se skládá:

Místnost	Plocha (m <sup>2</sup> )
Obývací pokoj + KK	21,8
Pokoj	12,2
Předsíň	5,8
Koupelna	2,2
WC	1,0
<b>Celkem</b>	<b>43,0</b>

Vybavení jednotky	Počet ks
Sporák	1
Digestoř	1
Kuchyňská linka	1
Vodovodní baterie	3
Vana	1
Sprchový kout	-
Umyvadlo	1
WC mísa, včetně splachovacího zařízení	1
Radiátory ÚT	2
Vestavěné skříně	1
Zvonek s domácím telefonem	1
Dopisní schránka	1

Součástí jednotky č. 451/9 jsou veškeré její vnitřní instalace (potrubní rozvody vody, plynu, elektroinstalace apod, kromě stoupacích potrubí vody, včetně uzavíracích ventilů).

Bytová jednotka je ohraničena vstupními dveřmi do jednotky a dále hlavními uzavíracími ventily přívodu teplé a studené vody, plynu a elektrickými pojistkami pro byt.

K vlastnictví jednotky č. 451/9 dále patří: podlahová krytina, nenosné příčky uvnitř jednotky, vnitřní dveře jakož i vnitřní strany vstupních dveří a vnějších oken.

K vlastnictví jednotky č. 451/9 patří:

- spoluvlastnický podíl na společných částech budovy č.p. 451 - 430/42830
- spoluvlastnický podíl na pozemcích p.č. 509/65, 509/66, 509/209 a 509/204 – 430/42830

10. Jednotka č. 451/10: byt 1+1, o celkové podlahové ploše včetně příslušenství 43,0 m<sup>2</sup>, umístěný v 2.nadzemním podlaží budovy č.p. 451.

Jednotka č.451/10 se skládá:

Místnost	Plocha (m <sup>2</sup> )
Obývací pokoj + KK	21,8
Pokoj	12,2
Předsíň	5,8
Koupelna	2,2
WC	1,0
<b>Celkem</b>	<b>43,0</b>

Vybavení jednotky	Počet ks
Sporák	1
Digestoř	0
Kuchyňská linka	1
Vodovodní baterie	3
Vana	-
Sprchový kout	1
Umyvadlo	1
WC mísa, včetně splachovacího zařízení	1
Radiátory ÚT	2
Vestavěné skříně	1
Zvonek s domácím telefonem	1
Dopisní schránka	1

Součástí jednotky č. 451/10 jsou veškeré její vnitřní instalace (potrubní rozvody vody, plynu, elektroinstalace apod, kromě stoupacích potrubí vody, včetně uzavíracích ventilů).

Bytová jednotka je ohraničena vstupními dveřmi do jednotky a dále hlavními uzavíracími ventily přívodu teplé a studené vody, plynu a elektrickými pojistkami pro byt.

K vlastnictví jednotky č. 451/10 dále patří: podlahová krytina, nenosné příčky uvnitř jednotky, vnitřní dveře jakož i vnitřní strany vstupních dveří a vnějších oken.

K vlastnictví jednotky č. 451/10 patří:

- spoluvlastnický podíl na společných částech budovy č.p. 451 - 430/42830
- spoluvlastnický podíl na pozemcích p.č. 509/65, 509/66, 509/209 a 509/204 – 430/42830

11. Jednotka č. 451/11: byt 3+1, o celkové podlahové ploše včetně příslušenství 70,4 m<sup>2</sup>, umístěný v 2.nadzemním podlaží budovy č.p. 451

Jednotka č.451/11 se skládá:

Místnost	Plocha (m2)
Kuchyňský kout	12,4
Pokoj	12,3
Pokoj	19
Pokoj	12,7
Předsíň	8,7
Koupelna	2,9
WC	1,0
Komora	1,4
Lodžie 6,2 m2 (nezapočítává se)	0,0
<b>Celkem</b>	<b>70,4</b>

Vybavení jednotky	Počet ks
Sporák	1
Digestoř	1
Kuchyňská linka	1
Vodovodní baterie	3
Vana	1
Sprechový kout	-
Umyvadlo	1
WC mísa, včetně splachovacího zařízení	1
Radiátory ÚT	4
Vestavěné skříně	1
Zvonek s domácím telefonem	1
Dopisní schránka	1

Součástí jednotky č. 451/11 jsou veškeré její vnitřní instalace (potrubní rozvody vody, plynu, elektroinstalace apod, kromě stoupacích potrubí vody, včetně uzavíracích ventilů).

Bytová jednotka je ohraničena vstupními dveřmi do jednotky a dále hlavními uzavíracími ventily přívodu teplé a studené vody, plynu a elektrickými pojistkami pro byt.

K vlastnictví jednotky č. 451/11 dále patří: podlahová krytina, nenosné příčky uvnitř jednotky, vnitřní dveře jakož i vnitřní strany vstupních dveří a vnějších oken.

K vlastnictví jednotky č. 451/11 patří:

- spoluvlastnický podíl na společných částech budovy č.p. 451 – 704/42830
- spoluvlastnický podíl na pozemcích p.č. 509/65, 509/66, 509/209 a 509/204 – 704/42830

**12. Jednotka č. 451/12:** byt 1+1, o celkové podlahové ploše včetně příslušenství 43,0 m<sup>2</sup>, umístěný v 2.nadzemním podlaží budovy č.p. 451.

Jednotka č.451/12 se skládá:

Místnost	Plocha (m <sup>2</sup> )
Obývací pokoj + KK	21,8
Pokoj	12,2
Předsíň	5,8
Koupelna	2,2
WC	1,0
<b>Celkem</b>	<b>43,0</b>

Vybavení jednotky	Počet ks
Sporák	1
Digestoř	-
Kuchyňská linka	1
Vodovodní baterie	3
Vana	-
Sprchový kout	1
Umyvadlo	1
WC mísa, včetně splachovacího zařízení	1
Radiátory ÚT	2
Vestavěné skříně	1
Zvonek s domácím telefonem	1
Dopisní schránka	1

Součástí jednotky č. 451/12 jsou veškeré její vnitřní instalace (potrubní rozvody vody, plynu, elektroinstalace apod, kromě stoupacích potrubí vody, včetně uzavíracích ventilů).

Bytová jednotka je ohraničena vstupními dveřmi do jednotky a dále hlavními uzavíracími ventily přívodu teplé a studené vody, plynu a elektrickými pojistkami pro byt.

K vlastnictví jednotky č. 451/12 dále patří: podlahová krytina, nenosné příčky uvnitř jednotky, vnitřní dveře jakož i vnitřní strany vstupních dveří a vnějších oken.

K vlastnictví jednotky č. 451/12 patří:

- spoluvlastnický podíl na společných částech budovy č.p. 451 - 430/42830
- spoluvlastnický podíl na pozemcích p.č. 509/65, 509/66, 509/209 a 509/204 – 430/42830

**13. Jednotka č. 451/13:** byt 1+1, o celkové podlahové ploše včetně příslušenství 43,0 m<sup>2</sup>, umístěný v 3.nadzemním podlaží budovy č.p. 451.

Jednotka č.451/13 se skládá:

Místnost	Plocha (m <sup>2</sup> )
Obývací pokoj + KK	21,8
Pokoj	12,2
Předsíň	5,8
Koupelna	2,2
WC	1,0
<b>Celkem</b>	<b>43,0</b>

Vybavení jednotky	Počet ks
Sporák	1
Digestoř	1
Kuchyňská linka	1
Vodovodní baterie	3
Vana	-
Sprchový kout	1
Umyvadlo	1
WC mísa, včetně splachovacího zařízení	1
Radiátory ÚT	2
Vestavěné skříně	3
Zvonek s domácím telefonem	1
Dopisní schránka	1

Součástí jednotky č. 451/13 jsou veškeré její vnitřní instalace (potrubní rozvody vody, plynu, elektroinstalace apod, kromě stoupacích potrubí vody, včetně uzavíracích ventilů).

Bytová jednotka je ohraničena vstupními dveřmi do jednotky a dále hlavními uzavíracími ventily přívodu teplé a studené vody, plynu a elektrickými pojistkami pro byt.

K vlastnictví jednotky č. 451/13 dále patří: podlahová krytina, nenosné příčky uvnitř jednotky, vnitřní dveře jakož i vnitřní strany vstupních dveří a vnějších oken.

K vlastnictví jednotky č. 451/13 patří:

- spoluvlastnický podíl na společných částech budovy č.p. 451 - 430/42830
- spoluvlastnický podíl na pozemcích p.č. 509/65, 509/66, 509/209 a 509/204 – 430/42830

14. Jednotka č. 451/14: byt 3+1, o celkové podlahové ploše včetně příslušenství 70,4 m<sup>2</sup>, umístěný v 3.nadzemním podlaží budovy č.p. 451 .

Jednotka č.451/14 se skládá:

Místnost	Plocha (m2)
Kuchyňský kout	12,4
Pokoj	12,3
Pokoj	19
Pokoj	12,7
Předsíň	8,7
Koupelna	2,9
WC	1,0
Komora	1,4
Lodžie 6,2 m2 (nezapočítává se)	0,0
<b>Celkem</b>	<b>70,4</b>

Vybavení jednotky	Počet ks
Sporák	1
Digestoř	1
Kuchyňská linka	1
Vodovodní baterie	3
Vana	-
Sprchový kout	1
Umyvadlo	1
WC mísa, včetně splachovacího zařízení	1
Radiátory ÚT	4
Vestavěné skříně	4
Zvonek s domácím telefonem	1
Dopisní schránka	1

Součástí jednotky č. 451/14 jsou veškeré její vnitřní instalace (potrubní rozvody vody, plynu, elektroinstalace apod, kromě stoupacích potrubí vody, včetně uzavíracích ventilů).

Bytová jednotka je ohraničena vstupními dveřmi do jednotky a dále hlavními uzavíracími ventily přívodu teplé a studené vody, plynu a elektrickými pojistkami pro byt.

K vlastnictví jednotky č. 451/14 dále patří: podlahová krytina, nenosné příčky uvnitř jednotky, vnitřní dveře jakož i vnitřní strany vstupních dveří a vnějších oken.

K vlastnictví jednotky č. 451/14 patří:

- spoluvlastnický podíl na společných částech budovy č.p. 451 – 704/42830
- spoluvlastnický podíl na pozemcích p.č. 509/65, 509/66, 509/209 a 509/204 – 704/42830



**15. Jednotka č. 451/15:** byt 1+1, o celkové podlahové ploše včetně příslušenství 43,0 m<sup>2</sup>, umístěný v 3.nadzemním podlaží budovy č.p. 451.

Jednotka č.451/15 se skládá:

Místnost	Plocha (m <sup>2</sup> )
Obývací pokoj + KK	21,8
Pokoj	12,2
Předsíň	5,8
Koupelna	2,2
WC	1,0
<b>Celkem</b>	<b>43,0</b>

Vybavení jednotky	Počet ks
Sporák	1
Digestoř	1
Kuchyňská linka	1
Vodovodní baterie	3
Vana	-
Sprchový kout	1
Umyvadlo	1
WC mísa, včetně splachovacího zařízení	1
Radiátory ÚT	2
Vestavěné skříňe	3
Zvonek s domácím telefonem	1
Dopisní schránka	1

Součástí jednotky č. 451/15 jsou veškeré její vnitřní instalace (potrubní rozvody vody, plynu, elektroinstalace apod, kromě stoupacích potrubí vody, včetně uzavíracích ventilů).

Bytová jednotka je ohraničena vstupními dveřmi do jednotky a dále hlavními uzavíracími ventily přívodu teplé a studené vody, plynu a elektrickými pojistkami pro byt.

K vlastnictví jednotky č. 451/15 dále patří: podlahová krytina, nenosné příčky uvnitř jednotky, vnitřní dveře jakož i vnitřní strany vstupních dveří a vnějších oken.

K vlastnictví jednotky č. 451/15 patří:

- spoluvlastnický podíl na společných částech budovy č.p. 451 - 430/42830
- spoluvlastnický podíl na pozemcích p.č. 509/65, 509/66, 509/209 a 509/204 – 430/42830

**16. Jednotka č. 451/16:** byt 1+1, o celkové podlahové ploše včetně příslušenství 43,0 m<sup>2</sup>, umístěný v 3.nadzemním podlaží budovy č.p. 451.

Jednotka č.451/16 se skládá:

Místnost	Plocha (m <sup>2</sup> )
Obývací pokoj + KK	21,8
Pokoj	12,2
Předsíň	5,8
Koupelna	2,2
WC	1,0
<b>Celkem</b>	<b>43,0</b>

Vybavení jednotky	Počet ks
Sporák	1
Digestoř	1
Kuchyňská linka	1
Vodovodní baterie	3
Vana	-
Sprchový kout	1
Umyvadlo	1
WC mísa, včetně splachovacího zařízení	1
Radiátory ÚT	2
Vestavěné skříně	3
Zvonek s domácím telefonem	1
Dopisní schránka	1

Součástí jednotky č. 451/16 jsou veškeré její vnitřní instalace (potrubní rozvody vody, plynu, elektroinstalace apod, kromě stoupacích potrubí vody, včetně uzavíracích ventilů).

Bytová jednotka je ohraničena vstupními dveřmi do jednotky a dále hlavními uzavíracími ventily přívodu teplé a studené vody, plynu a elektrickými pojistkami pro byt.

K vlastnictví jednotky č. 451/16 dále patří: podlahová krytina, nenosné příčky uvnitř jednotky, vnitřní dveře jakož i vnitřní strany vstupních dveří a vnějších oken.

K vlastnictví jednotky č. 451/16 patří:

- spoluvlastnický podíl na společných částech budovy č.p. 451 - 430/42830
- spoluvlastnický podíl na pozemcích p.č. 509/65, 509/66, 509/209 a 509/204 – 430/42830

17. Jednotka č. 451/17: byt 1+1, o celkové podlahové ploše včetně příslušenství 43,0 m<sup>2</sup>, umístěný v 3.nadzemním podlaží budovy č.p. 451.

Jednotka č.451/17 se skládá:

Místnost	Plocha (m <sup>2</sup> )
Obývací pokoj + KK	21,8
Pokoj	12,2
Předsíň	5,8
Koupelna	2,2
WC	1,0
<b>Celkem</b>	<b>43,0</b>

Vybavení jednotky	Počet ks
Sporák	1
Digestoř	1
Kuchyňská linka	1
Vodovodní baterie	3
Vana	-
Sprchový kout	1
Umyvadlo	1
WC mísa, včetně splachovacího zařízení	1
Radiátory ÚT	2
Vestavěné skříně	3
Zvonek s domácím telefonem	1
Dopisní schránka	1

Součástí jednotky č. 451/17 jsou veškeré její vnitřní instalace (potrubní rozvody vody, plynu, elektroinstalace apod, kromě stoupacích potrubí vody, včetně uzavíracích ventilů).

Bytová jednotka je ohraničena vstupními dveřmi do jednotky a dále hlavními uzavíracími ventily přívodu teplé a studené vody, plynu a elektrickými pojistkami pro byt.

K vlastnictví jednotky č. 451/17 dále patří: podlahová krytina, nenosné příčky uvnitř jednotky, vnitřní dveře jakož i vnitřní strany vstupních dveří a vnějších oken.

K vlastnictví jednotky č. 451/17 patří:

- spoluvlastnický podíl na společných částech budovy č.p. 451 - 430/42830
- spoluvlastnický podíl na pozemcích p.č. 509/65, 509/66, 509/209 a 509/204 – 430/42830

**18. Jednotka č. 451/18:** byt 3+1, o celkové podlahové ploše včetně příslušenství 70,4 m<sup>2</sup>, umístěný v 3.nadzemním podlaží budovy č.p. 451 .

Jednotka č.451/18 se skládá:

Místnost	Plocha (m2)
Kuchyňský kout	12,4
Pokoj	12,3
Pokoj	19
Pokoj	12,7
Předsíň	8,7
Koupelna	2,9
WC	1,0
Komora	1,4
Lodžie 6,2 m2 (nezapočítává se)	0,0
<b>Celkem</b>	<b>70,4</b>

Vybavení jednotky	Počet ks
Sporák	1
Digestoř	1
Kuchyňská linka	1
Vodovodní baterie	3
Vana	1
Sprchový kout	-
Umyvadlo	1
WC mísa, včetně splachovacího zařízení	1
Radiátory ÚT	4
Vestavěné skříně	4
Zvonek s domácím telefonem	1
Dopisní schránka	1

Součástí jednotky č. 451/18 jsou veškeré její vnitřní instalace (potrubní rozvody vody, plynu, elektroinstalace apod, kromě stoupacích potrubí vody, včetně uzavíracích ventilů).

Bytová jednotka je ohraničena vstupními dveřmi do jednotky a dále hlavními uzavíracími ventily přívodu teplé a studené vody, plynu a elektrickými pojistkami pro byt.

K vlastnictví jednotky č. 451/18 dále patří: podlahová krytina, nenosné příčky uvnitř jednotky, vnitřní dveře jakož i vnitřní strany vstupních dveří a vnějších oken.

K vlastnictví jednotky č. 451/18 patří:

- spoluvlastnický podíl na společných částech budovy č.p. 451 – 704/42830
- spoluvlastnický podíl na pozemcích p.č. 509/65, 509/66, 509/209 a 509/204 – 704/42830

**19. Jednotka č. 451/19:** byt 1+1, o celkové podlahové ploše včetně příslušenství 43,0 m<sup>2</sup>, umístěný v 3.nadzemním podlaží budovy č.p. 451.

Jednotka č.451/19 se skládá:

Místnost	Plocha (m <sup>2</sup> )
Obývací pokoj + KK	21,8
Pokoj	12,2
Předsíň	5,8
Koupelna	2,2
WC	1,0
<b>Celkem</b>	<b>43,0</b>

Vybavení jednotky	Počet ks
Sporák	1
Digestoř	1
Kuchyňská linka	1
Vodovodní baterie	3
Vana	-
Sprchový kout	1
Umyvadlo	1
WC mísa, včetně splachovacího zařízení	1
Radiátory ÚT	2
Vestavěné skříně	3
Zvonek s domácím telefonem	1
Dopisní schránka	1

Součástí jednotky č. 451/19 jsou veškeré její vnitřní instalace (potrubní rozvody vody, plynu, elektroinstalace apod, kromě stoupacích potrubí vody, včetně uzavíracích ventilů).

Bytová jednotka je ohraničena vstupními dveřmi do jednotky a dále hlavními uzavíracími ventily přívodu teplé a studené vody, plynu a elektrickými pojistkami pro byt.

K vlastnictví jednotky č. 451/19 dále patří: podlahová krytina, nenosné příčky uvnitř jednotky, vnitřní dveře jakož i vnitřní strany vstupních dveří a vnějších oken.

K vlastnictví jednotky č. 451/19 patří:

- spoluvlastnický podíl na společných částech budovy č.p. 451 - 430/42830
- spoluvlastnický podíl na pozemcích p.č. 509/65, 509/66, 509/209 a 509/204
- 430/42830

20. Jednotka č. 451/20: byt 1+1, o celkové podlahové ploše včetně příslušenství 43,0 m<sup>2</sup> umístěný v 4.nadzemním podlaží budovy č.p. 451.

Jednotka č.451/20 se skládá:

Místnost	Plocha (m <sup>2</sup> )
Obývací pokoj + KK	21,8
Pokoj	12,2
Předsíň	5,8
Koupelna	2,2
WC	1,0
<b>Celkem</b>	<b>43,0</b>

Vybavení jednotky	Počet ks
Sporák	1
Digestoř	1
Kuchyňská linka	1
Vodovodní baterie	3
Vana	-
Sprchový kout	1
Umyvadlo	1
WC mísa, včetně splachovacího zařízení	1
Radiátory ÚT	2
Vestavěné skříně	3
Zvonek s domácím telefonem	1
Dopisní schránka	1

Součástí jednotky č. 451/20 jsou veškeré její vnitřní instalace (potrubní rozvody vody, plynu, elektroinstalace apod, kromě stoupacích potrubí vody, včetně uzavíracích ventilů).

Bytová jednotka je ohraničena vstupními dveřmi do jednotky a dále hlavními uzavíracími ventily přívodu teplé a studené vody, plynu a elektrickými pojistkami pro byt.

K vlastnictví jednotky č. 451/20 dále patří: podlahová krytina, nenosné příčky uvnitř jednotky, vnitřní dveře jakož i vnitřní strany vstupních dveří a vnějších oken.

K vlastnictví jednotky č. 451/20 patří:

- spoluvlastnický podíl na společných částech budovy č.p. 451 - 430/42830
- spoluvlastnický podíl na pozemcích p.č. 509/65, 509/66, 509/209 a 509/204 – 430/42830

**21. Jednotka č. 451/21:** byt 3+1, o celkové podlahové ploše včetně příslušenství 70,4 m<sup>2</sup>, umístěný v 4.nadzemním podlaží budovy č.p. 451 .

Jednotka č.451/21 se skládá:

Místnost	Plocha (m2)
Kuchyňský kout	12,4
Pokoj	12,3
Pokoj	19
Pokoj	12,7
Předsíň	8,7
Koupelna	2,9
WC	1,0
Komora	1,4
Lodžie 6,2 m2 (nezapočítává se)	0,0
<b>Celkem</b>	<b>70,4</b>

Vybavení jednotky	Počet ks
Sporák	1
Digestoř	1
Kuchyňská linka	1
Vodovodní baterie	3
Vana	1
Sprchový kout	-
Umyvadlo	1
WC mísa, včetně splachovacího zařízení	1
Radiátory ÚT	4
Vestavěné skříně	4
Zvonek s domácím telefonem	1
Dopisní schránka	1

Součástí jednotky č. 451/21 jsou veškeré její vnitřní instalace (potrubní rozvody vody, plynu, elektroinstalace apod, kromě stoupacích potrubí vody, včetně uzavíracích ventilů).

Bytová jednotka je ohraničena vstupními dveřmi do jednotky a dále hlavními uzavíracími ventily přívodu teplé a studené vody, plynu a elektrickými pojistkami pro byt.

K vlastnictví jednotky č. 451/21 dále patří: podlahová krytina, nenosné příčky uvnitř jednotky, vnitřní dveře jakož i vnitřní strany vstupních dveří a vnějších oken.

K vlastnictví jednotky č. 451/21 patří:

- spoluvlastnický podíl na společných částech budovy č.p. 451 – 704/42830
- spoluvlastnický podíl na pozemcích p.č. 509/65, 509/66, 509/209 a 509/204 – 704/42830

**22. Jednotka č. 451/22:** byt 1+1, o celkové podlahové ploše včetně příslušenství 43,0 m<sup>2</sup>, umístěný v 4.nadzemním podlaží budovy č.p. 451.

Jednotka č.451/22 se skládá:

Místnost	Plocha (m <sup>2</sup> )
Obývací pokoj + KK	21,8
Pokoj	12,2
Předsíň	5,8
Koupelna	2,2
WC	1,0
<b>Celkem</b>	<b>43,0</b>

Vybavení jednotky	Počet ks
Sporák	1
Digestoř	1
Kuchyňská linka	1
Vodovodní baterie	3
Vana	-
Sprechový kout	1
Umyvadlo	1
WC mísa, včetně splachovacího zařízení	1
Radiátory ÚT	2
Vestavěné skříně	3
Zvonek s domácím telefonem	1
Dopisní schránka	1

Součástí jednotky č. 451/22 jsou veškeré její vnitřní instalace (potrubní rozvody vody, plynu, elektroinstalace apod, kromě stoupacích potrubí vody, včetně uzavíracích ventilů).

Bytová jednotka je ohraničena vstupními dveřmi do jednotky a dále hlavními uzavíracími ventily přívodu teplé a studené vody, plynu a elektrickými pojistkami pro byt.

K vlastnictví jednotky č. 451/22 dále patří: podlahová krytina, nenosné příčky uvnitř jednotky, vnitřní dveře jakož i vnitřní strany vstupních dveří a vnějších oken.

K vlastnictví jednotky č. 451/22 patří:

- spoluvlastnický podíl na společných částech budovy č.p. 451 - 430/42830
- spoluvlastnický podíl na pozemcích p.č. 509/65, 509/66, 509/209 a 509/204 – 430/42830



**23. Jednotka č. 451/23:** byt 1+1, o celkové podlahové ploše včetně příslušenství 43,0 m<sup>2</sup>, umístěný v 4.nadzemním podlaží budovy č.p. 451.

Jednotka č.451/23 se skládá:

Místnost	Plocha (m <sup>2</sup> )
Obývací pokoj + KK	21,8
Pokoj	12,2
Předsíň	5,8
Koupelna	2,2
WC	1,0
<b>Celkem</b>	<b>43,0</b>

Vybavení jednotky	Počet ks
Sporák	1
Digestoř	1
Kuchyňská linka	1
Vodovodní baterie	3
Vana	-
Sprchový kout	1
Umyvadlo	1
WC mísa, včetně splachovacího zařízení	1
Radiátory ÚT	2
Vestavěné skříně	3
Zvonek s domácím telefonem	1
Dopisní schránka	1

Součástí jednotky č. 451/23 jsou veškeré její vnitřní instalace (potrubní rozvody vody, plynu, elektroinstalace apod, kromě stoupacích potrubí vody, včetně uzavíracích ventilů).

Bytová jednotka je ohraničena vstupními dveřmi do jednotky a dále hlavními uzavíracími ventily přívodu teplé a studené vody, plynu a elektrickými pojistkami pro byt.

K vlastnictví jednotky č. 451/23 dále patří: podlahová krytina, nenosné příčky uvnitř jednotky, vnitřní dveře jakož i vnitřní strany vstupních dveří a vnějších oken.

K vlastnictví jednotky č. 451/23 patří:

- spoluvlastnický podíl na společných částech budovy č.p. 451 - 430/42830
- spoluvlastnický podíl na pozemcích p.č. 509/65, 509/66, 509/209 a 509/204 – 430/42830

24. Jednotka č. 451/24: byt 1+1, o celkové podlahové ploše včetně příslušenství 43,0 m<sup>2</sup>, umístěný v 4.nadzemním podlaží budovy č.p. 451.

Jednotka č.451/24 se skládá:

Místnost	Plocha (m <sup>2</sup> )
Obývací pokoj + KK	21,8
Pokoj	12,2
Předsíň	5,8
Koupelna	2,2
WC	1,0
<b>Celkem</b>	<b>43,0</b>

Vybavení jednotky	Počet ks
Sporák	1
Digestoř	1
Kuchyňská linka	1
Vodovodní baterie	3
Vana	-
Sprechový kout	1
Umyvadlo	1
WC mísa, včetně splachovacího zařízení	1
Radiátory ÚT	2
Vestavěné skříně	1
Zvonek s domácím telefonem	1
Dopisní schránka	1

Součástí jednotky č. 451/24 jsou veškeré její vnitřní instalace (potrubní rozvody vody, plynu, elektroinstalace apod, kromě stoupacích potrubí vody, včetně uzavíracích ventilů).

Bytová jednotka je ohraničena vstupními dveřmi do jednotky a dále hlavními uzavíracími ventily přívodu teplé a studené vody, plynu a elektrickými pojistkami pro byt.

K vlastnictví jednotky č. 451/24 dále patří: podlahová krytina, nenosné příčky uvnitř jednotky, vnitřní dveře jakož i vnitřní strany vstupních dveří a vnějších oken.

K vlastnictví jednotky č. 451/24 patří:

- spoluvlastnický podíl na společných částech budovy č.p. 451 - 430/42830
- spoluvlastnický podíl na pozemcích p.č. 509/65, 509/66, 509/209 a 509/204 – 430/42830

**25. Jednotka č. 451/25:** byt 3+1, o celkové podlahové ploše včetně příslušenství 70,4 m<sup>2</sup>, umístěný v 4.nadzerním podlaží budovy č.p. 451 .

Jednotka č.451/25 se skládá:

Místnost	Plocha (m <sup>2</sup> )
Kuchyňský kout	12,4
Pokoj	12,3
Pokoj	19
Pokoj	12,7
Předsíň	8,7
Koupelna	2,9
WC	1,0
Komora	1,4
Lodžie 6,2 m <sup>2</sup> (nezapočítává se)	0,0
<b>Celkem</b>	<b>70,4</b>

Vybavení jednotky	Počet ks
Sporák	1
Digestoř	1
Kuchyňská linka	1
Vodovodní baterie	3
Vana	1
Sprchový kout	-
Umyvadlo	1
WC mísa, včetně splachovacího zařízení	1
Radiátory ÚT	4
Vestavěné skříně	2
Zvonek s domácím telefonem	1
Dopisní schránka	1

Součástí jednotky č. 451/25 jsou veškeré její vnitřní instalace (potrubní rozvody vody, plynu, elektroinstalace apod, kromě stoupacích potrubí vody, včetně uzavíracích ventilů).

Bytová jednotka je ohraničena vstupními dveřmi do jednotky a dále hlavními uzavíracími ventily přívodu teple a studené vody, plynu a elektrickými pojistkami pro byt.

K-vlastnictví jednotky č. 451/25 dále patří: podlahová krytina, nenosné příčky uvnitř jednotky, vnitřní dveře jakož i vnitřní strany vstupních dveří a vnějších oken.

K vlastnictví jednotky č. 451/25 patří:

- spoluvlastnický podíl na společných částech budovy č.p. 451 – 704/42830
- spoluvlastnický podíl na pozemcích p.č. 509/65, 509/66, 509/209 a 509/204 – 704/42830

26. Jednotka č. 451/26: byt 1+1, o celkové podlahové ploše včetně příslušenství 43,0 m<sup>2</sup>, umístěný v 4.nadzemním podlaží budovy č.p. 451.

Jednotka č.451/26 se skládá:

Místnost	Plocha (m <sup>2</sup> )
Obývací pokoj + KK	21,8
Pokoj	12,2
Předsíň	5,8
Koupelna	2,2
WC	1,0
<b>Celkem</b>	<b>43,0</b>

Vybavení jednotky	Počet ks
Sporák	1
Digestoř	1
Kuchyňská linka	1
Vodovodní baterie	3
Vana	-
Sprchový kout	1
Umyvadlo	1
WC mísa, včetně splachovacího zařízení	1
Radiátory ÚT	2
Vestavěné skříně	3
Zvonek s domácím telefonem	1
Dopisní schránka	1

Součástí jednotky č. 451/26 jsou veškeré její vnitřní instalace (potrubní rozvody vody, plynu, elektroinstalace apod, kromě stoupacích potrubí vody, včetně uzavíracích ventilů).

Bytová jednotka je ohraničena vstupními dveřmi do jednotky a dále hlavními uzavíracími ventily přívodu teplé a studené vody, plynu a elektrickými pojistkami pro byt.

K vlastnictví jednotky č. 451/26 dále patří: podlahová krytina, nenosné příčky uvnitř jednotky, vnitřní dveře jakož i vnitřní strany vstupních dveří a vnějších oken.

K vlastnictví jednotky č. 451/26 patří:

- spoluvlastnický podíl na společných částech budovy č.p. 451 - 430/42830
- spoluvlastnický podíl na pozemcích p.č. 509/65, 509/66, 509/209 a 509/204 – 430/42830

27. Jednotka č. 451/27: byt 1+1, o celkové podlahové ploše včetně příslušenství 43,0 m<sup>2</sup>, umístěný v 5.nadzemním podlaží budovy č.p. 451.

Jednotka č.451/27 se skládá:

Místnost	Plocha (m <sup>2</sup> )
Obývací pokoj + KK	21,8
Pokoj	12,2
Předsíň	5,8
Koupelna	2,2
WC	1,0
<b>Celkem</b>	<b>43,0</b>

Vybavení jednotky	Počet ks
Sporák	1
Digestoř	1
Kuchyňská linka	1
Vodovodní baterie	3
Vana	-
Sprchový kout	1
Umyvadlo	1
WC mísa, včetně splachovacího zařízení	1
Radiátory ÚT	2
Vestavěné skříně	2
Zvonek s domácím telefonem	1
Dopisní schránka	1

Součástí jednotky č. 451/27 jsou veškeré její vnitřní instalace (potrubní rozvody vody, plynu, elektroinstalace apod, kromě stoupacích potrubí vody, včetně uzavíracích ventilů).

Bytová jednotka je ohraničena vstupními dveřmi do jednotky a dále hlavními uzavíracími ventily přívodu teplé a studené vody, plynu a elektrickými pojistkami pro byt.

K vlastnictví jednotky č. 451/27 dále patří: podlahová krytina, nenosné příčky uvnitř jednotky, vnitřní dveře jakož i vnitřní strany vstupních dveří a vnějších oken.

K vlastnictví jednotky č. 451/27 patří:

- spoluvlastnický podíl na společných částech budovy č.p. 451 - 430/42830
- spoluvlastnický podíl na pozemcích p.č. 509/65, 509/66, 509/209 a 509/204 – 430/42830

**28. Jednotka č. 451/28:** byt 3+1, o celkové podlahové ploše včetně příslušenství 70,4 m<sup>2</sup>, umístěný v 5.nadzemním podlaží budovy č.p. 451 .

Jednotka č.451/28 se skládá:

Místnost	Plocha (m2)
Kuchyňský kout	12,4
Pokoj	12,3
Pokoj	19
Pokoj	12,7
Předsíň	7,7
Koupelna	2,9
WC	1,0
Komora	2,4
Lodžie 6,2 m2 (nezapočítává se)	0,0
<b>Celkem</b>	<b>70,4</b>

Vybavení jednotky	Počet ks
Sporák	1
Digestoř	1
Kuchyňská linka	1
Vodovodní baterie	3
Vana	1
Sprchový kout	-
Umyvadlo	1
WC mísa, včetně splachovacího zařízení	1
Radiátory ÚT	4
Vestavěné skříně	-
Zvonek s domácím telefonem	1
Dopisní schránka	1

Součástí jednotky č. 451/28 jsou veškeré její vnitřní instalace (potrubní rozvody vody, plynu, elektroinstalace apod, kromě stoupacích potrubí vody, včetně uzavíracích ventilů).

Bytová jednotka je ohraničena vstupními dveřmi do jednotky a dále hlavními uzavíracími ventily přívodu teplé a studené vody, plynu a elektrickými pojistkami pro byt.

K vlastnictví jednotky č. 451/28 dále patří: podlahová krytina, nenosné příčky uvnitř jednotky, vnitřní dveře jakož i vnitřní strany vstupních dveří a vnějších oken.

K vlastnictví jednotky č. 451/28 patří:

- spoluvlastnický podíl na společných částech budovy č.p. 451 – 704/42830
- spoluvlastnický podíl na pozemcích p.č. 509/65, 509/66, 509/209 a 509/204 – 704/42830

29. Jednotka č. 451/29: byt 1+1, o celkové podlahové ploše včetně příslušenství 43,0 m<sup>2</sup>, umístěný v 5.nadzemním podlaží budovy č.p. 451.

Jednotka č.451/29 se skládá:

Místnost	Plocha (m <sup>2</sup> )
Obývací pokoj + KK	21,8
Pokoj	12,2
Předsíť	5,8
Koupelna	2,2
WC	1,0
<b>Celkem</b>	<b>43,0</b>

Vybavení jednotky	Počet ks
Sporák	1
Digestoř	1
Kuchyňská linka	1
Vodovodní baterie	3
Vana	1
Sprchový kout	-
Úmyvadlo	1
WC mísa, včetně splachovacího zařízení	1
Radiátory ÚT	2
Vestavěné skříňe	1
Zvonek s domácím telefonem	1
Dopisní schránka	1

Součástí jednotky č. 451/29 jsou veškeré její vnitřní instalace (potrubní rozvody vody, plynu, elektroinstalace apod, kromě stoupacích potrubí vody, včetně uzavíracích ventilů).

Bytová jednotka je ohraničena vstupními dveřmi do jednotky a dále hlavními uzavíracími ventily přívodu teplé a studené vody, plynu a elektrickými pojistkami pro byt.

K vlastnictví jednotky č. 451/29 dále patří: podlahová krytina, nenosné příčky uvnitř jednotky, vnitřní dveře jakož i vnitřní strany vstupních dveří a vnějších oken.

K vlastnictví jednotky č. 451/29 patří:

- spoluvlastnický podíl na společných částech budovy č.p. 451 - 430/42830
- spoluvlastnický podíl na pozemcích p.č. 509/65, 509/66, 509/209 a 509/204 - 430/42830

**30. Jednotka č. 451/30:** byt 1+1, o celkové podlahové ploše včetně příslušenství 43,0 m<sup>2</sup>, umístěný v 5.nadzemním podlaží budovy č.p. 451.

Jednotka č.451/30 se skládá:

Místnost	Plocha (m <sup>2</sup> )
Obývací pokoj + KK	21,8
Pokoj	12,2
Předsíň	5,8
Koupelna	2,2
WC	1,0
<b>Celkem</b>	<b>43,0</b>

Vybavení jednotky	Počet ks
Sporák	1
Digestoř	1
Kuchyňská linka	1
Vodovodní baterie	3
Vana	1
Sprchový kout	-
Umyvadlo	1
WC mísa, včetně splachovacího zařízení	1
Radiátory ÚT	2
Vestavěné skříně	1
Zvonek s domácím telefonem	1
Dopisní schránka	1

Součástí jednotky č. 451/30 jsou veškeré její vnitřní instalace (potrubní rozvody vody, plynu, elektroinstalace apod, kromě stoupacích potrubí vody, včetně uzavíracích ventilů).

Bytová jednotka je ohraničena vstupními dveřmi do jednotky a dále hlavními uzavíracími ventily přívodu teplé a studené vody, plynu a elektrickými pojistkami pro byt.

K vlastnictví jednotky č. 451/30 dále patří: podlahová krytina, nenosné příčky uvnitř jednotky, vnitřní dveře jakož i vnitřní strany vstupních dveří a vnějších oken.

K vlastnictví jednotky č. 451/30 patří:

- spoluvlastnický podíl na společných částech budovy č.p. 451 - 430/42830
- spoluvlastnický podíl na pozemcích p.č. 509/65, 509/66, 509/209 a 509/204 – 430/42830



31. Jednotka č. 451/31: byt 1+1, o celkové podlahové ploše včetně příslušenství 43,0 m<sup>2</sup>, umístěný v 5.nadzemním podlaží budovy č.p. 451.

Jednotka č.451/31 se skládá:

Místnost	Plocha (m <sup>2</sup> )
Obyvací pokoj + KK	21,8
Pokoj	12,2
Předsíň	5,8
Koupelna	2,2
WC	1,0
<b>Celkem</b>	<b>43,0</b>

Vybavení jednotky	Počet ks
Sporák	1
Digestoř	1
Kuchyňská linka	1
Vodovodní baterie	3
Vana	1
Sprchový kout	-
Umyvadlo	1
WC mísa, včetně splachovacího zařízení	1
Radiátory ÚT	2
Vestavěné skříně	1
Zvonek s domácím telefonem	1
Dopisní schránka	1

Součástí jednotky č. 451/31 jsou veškeré její vnitřní instalace (potrubní rozvody vody, plynu, elektroinstalace apod, kromě stoupacích potrubí vody, včetně uzavíracích ventilů).

Bytová jednotka je ohraničena vstupními dveřmi do jednotky a dále hlavními uzavíracími ventily přívodu teplé a studené vody, plynu a elektrickými pojistkami pro byt.

K vlastnictví jednotky č. 451/31 dále patří: podlahová krytina, nenosné příčky uvnitř jednotky, vnitřní dveře jakož i vnitřní strany vstupních dveří a vnějších oken.

K vlastnictví jednotky č. 451/31 patří:

- spoluvlastnický podíl na společných částech budovy č.p. 451 - 430/42830
- spoluvlastnický podíl na pozemcích p.č. 509/65, 509/66, 509/209 a 509/204 - 430/42830

**32. Jednotka č. 451/32:** byt 3+1, o celkové podlahové ploše včetně příslušenství 70,4 m<sup>2</sup>, umístěný v 5.nadzemním podlaží budovy č.p. 451 .

Jednotka č.451/32 se skládá:

Místnost	Plocha (m2)
Kuchyňský kout	12,4
Pokoj	12,3
Pokoj	19
Pokoj	12,7
Předsíň	8,7
Koupelna	2,9
WC	1,0
Komora	1,4
Lodžie 6,2 m2 (nezapočítává se)	0,0
<b>Celkem</b>	<b>70,4</b>

Vybavení jednotky	Počet ks
Sporák	1
Digestoř	1
Kuchyňská linka	1
Vodovodní baterie	3
Vana	1
Sprchový kout	-
Umyvadlo	1
WC mísa, včetně splachovacího zařízení	1
Radiátory ÚT	4
Vestavěné skříně	1
Zvonek s domácím telefonem	1
Dopisní schránka	1

Součástí jednotky č. 451/32 jsou veškeré její vnitřní instalace (potrubní rozvody vody, plynu, elektroinstalace apod, kromě stoupacích potrubí vody, včetně uzavíracích ventilů).

Bytová jednotka je ohraničena vstupními dveřmi do jednotky a dále hlavními uzavíracími ventily přívodu teplé a studené vody, plynu a elektrickými pojistkami pro byt.

K vlastnictví jednotky č. 451/32 dále patří: podlahová krytina, nenosné příčky uvnitř jednotky, vnitřní dveře jakož i vnitřní strany vstupních dveří a vnějších oken.

K vlastnictví jednotky č. 451/32 patří:

- spoluvlastnický podíl na společných částech budovy č.p. 451 – 704/42830
- spoluvlastnický podíl na pozemcích p.č. 509/65, 509/66, 509/209 a 509/204 – 704/42830

33. Jednotka č. 451/33: byt 1+1, o celkové podlahové ploše včetně příslušenství 43,0 m<sup>2</sup>, umístěný v 5.nadzemním podlaží budovy č.p. 451.

Jednotka č.451/33 se skládá:

Místnost	Plocha (m <sup>2</sup> )
Obývací pokoj + KK	21,8
Pokoj	12,2
Předsíň	5,8
Koupelna	2,2
WC	1,0
<b>Celkem</b>	<b>43,0</b>

Vybavení jednotky	Počet ks
Sporák	1
Digestoř	1
Kuchyňská linka	1
Vodovodní baterie	3
Vana	1
Sprchový kout	-
Umyvadlo	1
WC mísa, včetně splachovacího zařízení	1
Radiátory ÚT	2
Vestavěné skříně	1
Zvonek s domácím telefonem	1
Dopisní schránka	1

Součástí jednotky č. 451/33 jsou veškeré její vnitřní instalace (potrubní rozvody vody, plynu, elektroinstalace apod, kromě stoupacích potrubí vody, včetně uzavíracích ventilů).

Bytová jednotka je ohraničena vstupními dveřmi do jednotky a dále hlavními uzavíracími ventily přívodu teplé a studené vody, plynu a elektrickými pojistkami pro byt.

K vlastnictví jednotky č. 451/33 dále patří: podlahová krytina, nenosné příčky uvnitř jednotky, vnitřní dveře jakož i vnitřní strany vstupních dveří a vnějších oken.

K vlastnictví jednotky č. 451/33 patří:

- spoluvlastnický podíl na společných částech budovy č.p. 451 - 430/4830
- spoluvlastnický podíl na pozemcích p.č. 509/65, 509/66, 509/209 a 509/204 – 430/42830

34. Jednotka č. 451/34: byt 1+1, o celkové podlahové ploše včetně příslušenství 43,0 m<sup>2</sup>, umístěný v 6.nadzemním podlaží budovy č.p. 451.

Jednotka č.451/34 se skládá:

Místnost	Plocha (m <sup>2</sup> )
Obývací pokoj + KK	21,8
Pokoj	12,2
Předsíň	5,8
Koupelna	2,2
WC	1,0
<b>Celkem</b>	<b>43,0</b>

Vybavení jednotky	Počet ks
Sporák	1
Digestoř	1
Kuchyňská linka	1
Vodovodní baterie	3
Vana	-
Sprchový kout	1
Umyvadlo	1
WC mísa, včetně splachovacího zařízení	1
Radiátory ÚT	2
Vestavěné skříně	1
Zvonek s domácím telefonem	1
Dopisní schránka	1

Součástí jednotky č. 451/34 jsou veškeré její vnitřní instalace (potrubní rozvody vody, plynu, elektroinstalace apod, kromě stoupacích potrubí vody, včetně uzavíracích ventilů).

Bytová jednotka je ohraničena vstupními dveřmi do jednotky a dále hlavními uzavíracími ventily přívodu teplé a studené vody, plynu a elektrickými pojistkami pro byt.

K vlastnictví jednotky č. 451/34 dále patří: podlahová krytina, nenosné příčky uvnitř jednotky, vnitřní dveře jakož i vnitřní strany vstupních dveří a vnějších oken.

K vlastnictví jednotky č. 451/34 patří:

- spoluvlastnický podíl na společných částech budovy č.p. 451 - 430/42830
- spoluvlastnický podíl na pozemcích p.č. 509/65, 509/66, 509/209 a 509/204 – 430/42830

35. Jednotka č. 451/35: byt 3+1, o celkové podlahové ploše včetně příslušenství 70,4 m<sup>2</sup>, umístěný v 6.nadzemním podlaží budovy č.p. 451 .

Jednotka č.451/35 se skládá:

Místnost	Plocha (m2)
Kuchyňský kout	12,4
Pokoj	12,3
Pokoj	19
Pokoj	12,7
Předsíň	10,1
Koupelna	2,9
WC	1,0
Komora	0,0
Lodžie 6,2 m2 (nezapočítává se)	0,0
<b>Celkem</b>	<b>70,4</b>

Vybavení jednotky	Počet ks
Sporák	1
Digestoř	1
Kuchyňská linka	1
Vodovodní baterie	3
Vana	1
Sprchový kout	-
Umyvadlo	1
WC mísa, včetně splachovacího zařízení	1
Radiátory ÚT	4
Vestavěné skříně	4
Zvonek s domácím telefonem	1
Dopisní schránka	1

Součástí jednotky č. 451/35 jsou veškeré její vnitřní instalace (potrubní rozvody vody, plynu, elektroinstalace apod, kromě stoupacích potrubí vody, včetně uzavíracích ventilů).

Bytová jednotka je ohraničena vstupními dveřmi do jednotky a dále hlavními uzavíracími ventily přívodu teplé a studené vody, plynu a elektrickými pojistkami pro byt.

K vlastnictví jednotky č. 451/35 dále patří: podlahová krytina, nenosné příčky uvnitř jednotky, vnitřní dveře jakož i vnitřní strany vstupních dveří a vnějších oken.

K vlastnictví jednotky č. 451/35 patří:

- spoluvlastnický podíl na společných částech budovy č.p. 451 – 704/42830
- spoluvlastnický podíl na pozemcích p.č. 509/65, 509/66, 509/209 a 509/204 – 704/42830

**36. Jednotka č. 451/36:** byt I+I, o celkové podlahové ploše včetně příslušenství 43,0 m<sup>2</sup>, umístěný v 6.nadzemním podlaží budovy č.p. 451.

Jednotka č.451/36 se skládá:

Místnost	Plocha (m <sup>2</sup> )
Obývací pokoj + KK	21,8
Pokoj	12,2
Předsíň	5,8
Koupelna	2,2
WC	1,0
<b>Celkem</b>	<b>43,0</b>

Vybavení jednotky	Počet ks
Sporák	1
Digestoř	1
Kuchyňská linka	1
Vodovodní baterie	3
Vana	-
Sprehový kout	1
Umyvadlo	1
WC mísa, včetně splachovacího zařízení	1
Radiátory ÚT	2
Vestavěné skříně	1
Zvonek s domácím telefonem	1
Dopisní schránka	1

Součástí jednotky č. 451/36 jsou veškeré její vnitřní instalace (potrubní rozvody vody, plynu, elektroinstalace apod, kromě stoupacích potrubí vody, včetně uzavíracích ventilů).

Bytová jednotka je ohraničena vstupními dveřmi do jednotky a dále hlavními uzavíracími ventily přívodu teplé a studené vody, plynu a elektrickými pojistkami pro byt.

K vlastnictví jednotky č. 451/36 dále patří: podlahová krytina, nenosné příčky uvnitř jednotky, vnitřní dveře jakož i vnitřní strany vstupních dveří a vnějších oken.

K vlastnictví jednotky č. 451/36 patří:

- spoluvlastnický podíl na společných částech budovy č.p. 451 - 430/42830
- spoluvlastnický podíl na pozemcích p.č. 509/65, 509/66, 509/209 a 509/204 – 430/42830

37. Jednotka č. 451/37: byt 1+1, o celkové podlahové ploše včetně příslušenství 43,0 m<sup>2</sup>, umístěný v 6.nadzemním podlaží budovy č.p. 451.

Jednotka č.451/37 se skládá:

Místnost	Plocha (m <sup>2</sup> )
Obývací pokoj + KK	
Pokoj	21,8
Předsíň	12,2
Koupelna+WC	5,8
Celkem	3,2
	43,0

Vybavení jednotky	Počet ks
Sporák	
Digestoř	1
Kuchyňská linka	1
Vodovodní baterie	1
Vana	3
Sprchový kout	1
Umyvadlo	-
WC mísa, včetně splachovacího zařízení	1
Radiátory ÚT	1
Vestavěné skříně	2
Zvonek s domácím telefonem	1
Dopisní schránka	1

Součástí jednotky č. 451/37 jsou veškeré její vnitřní instalace (potrubní rozvody vody, plynu, elektroinstalace apod, kromě stoupacích potrubí vody, včetně uzavíracích ventilů).

Bytová jednotka je ohraničena vstupními dveřmi do jednotky a dále hlavními uzavíracími ventily přívodu teplé a studené vody, plynu a elektrickými pojistkami pro byt.

K vlastnictví jednotky č. 451/37 dále patří: podlahová krytina, nenosné příčky uvnitř jednotky, vnitřní dveře jakož i vnitřní strany vstupních dveří a vnějších oken.

K vlastnictví jednotky č. 451/37 patří:

- spoluvlastnický podíl na společných částech budovy č.p. 451 - 430/42830
- spoluvlastnický podíl na pozemcích p.č. 509/65, 509/66, 509/209 a 509/204 – 430/42830

38. Jednotka č. 451/38: byt 1+1, o celkové podlahové ploše včetně příslušenství 43,0 m<sup>2</sup>, umístěný v 6.nadzemním podlaží budovy č.p. 451.

Jednotka č.451/38 se skládá:

Místnost	Plocha (m <sup>2</sup> )
Obývací pokoj + KK	21,8
Pokoj	12,2
Předsíň	5,8
Koupeřna	2,2
WC	1,0
<b>Celkem</b>	<b>43,0</b>

Vybavení jednotky	Počet ks
Sporák	1
Digestoř	-
Kuchyňská linka	1
Vodovodní baterie	3
Vana	1
Sprchový kout	-
Umyvadlo	1
WC mísa, včetně splachovacího zařízení	1
Radiátory ÚT	2
Vestavěné skříně	-
Zvonek s domácím telefonem	1
Dopisní schránka	1

Součástí jednotky č. 451/38 jsou veškeré její vnitřní instalace (potrubní rozvody vody, plynu, elektroinstalace apod, kromě stoupacích potrubí vody, včetně uzavíracích ventilů).

Bytová jednotka je ohraničena vstupními dveřmi do jednotky a dále hlavními uzavíracími ventily přívodu teplé a studené vody, plynu a elektrickými pojistkami pro byt.

K vlastnictví jednotky č. 451/38 dále patří: podlahová krytina, nenosné příčky uvnitř jednotky, vnitřní dveře jakož i vnitřní strany vstupních dveří a vnějších oken.

K vlastnictví jednotky č. 451/38 patří:

- spoluvlastnický podíl na společných částech budovy č.p. 451 - 430/42830
- spoluvlastnický podíl na pozemcích p.č. 509/65, 509/66, 509/209 a 509/204 – 430/42830



**39. Jednotka č. 451/39:** byt 3+1, o celkové podlahové ploše včetně příslušenství 70,4 m<sup>2</sup>, umístěný v 6.nadzemním podlaží budovy č.p. 451 .

Jednotka č.451/39 se skládá:

Místnost	Plocha (m2)
Kuchyňský kout	12,4
Pokoj	12,3
Pokoj	19
Pokoj	12,7
Předsíň	8,7
Koupelna	2,9
WC	1,0
Komora	1,4
Lodžie 6,2 m2 (nezapočítává se)	0,0
<b>Celkem</b>	<b>70,4</b>

Vybavení jednotky	Počet ks
Sporák	1
Digestoř	1
Kuchyňská linka	1
Vodovodní baterie	3
Vana	1
Sprchový kout	-
Umyvadlo	1
WC mísa, včetně splachovacího zařízení	1
Radiátory UT	4
Vestavěné skříně	1
Zvonek s domácím telefonem	1
Dopisní schránka	1

Součástí jednotky č. 451/39 jsou veškeré její vnitřní instalace (potrubní rozvody vody, plynu, elektroinstalace apod, kromě stoupacích potrubí vody, včetně uzavíracích ventilů).

Bytová jednotka je ohraničena vstupními dveřmi do jednotky a dále hlavními uzavíracími ventily přívodu teplé a studené vody, plynu a elektrickými pojistkami pro byt.

K vlastnictví jednotky č. 451/39 dále patří: podlahová krytina, nenosné příčky uvnitř jednotky, vnitřní dveře jakož i vnitřní strany vstupních dveří a vnějších oken.

K vlastnictví jednotky č. 451/39 patří:

- spoluvlastnický podíl na společných částech budovy č.p. 451 – 704/42830
- spoluvlastnický podíl na pozemcích p.č. 509/65, 509/66, 509/209 a 509/204 - 704/42830

40. **Jednotka č. 451/40:** byt 1+1, o celkové podlahové ploše včetně příslušenství 43,0 m<sup>2</sup>, umístěný v 6.nadzemním podlaží budovy č.p. 451.

Jednotka č.451/40 se skládá:

Místnost	Plocha (m <sup>2</sup> )
Obývací pokoj + KK	21,8
Pokoj	12,2
Předsíň	5,8
Koupelna	2,2
WC	1,0
<b>Celkem</b>	<b>43,0</b>

Vybavení jednotky	Počet ks
Sporák	1
Digestoř	1
Kuchyňská linka	1
Vodovodní baterie	3
Vana	-
Sprchový kout	1
Umyvadlo	1
WC mísa, včetně splachovacího zařízení	1
Radiátory ÚT	2
Vestavěné skříně	1
Zvonek s domácím telefonem	1
Dopisní schránka	1

Součástí jednotky č. 451/40 jsou veškeré její vnitřní instalace (potrubní rozvody vody, plynů, elektroinstalace apod, kromě stoupacích potrubí vody, včetně uzavíracích ventilů).

Bytová jednotka je ohraničena vstupními dveřmi do jednotky a dále hlavními uzavíracími ventily přívodu teplé a studené vody, plynu a elektrickými pojistkami pro byt.

K vlastnictví jednotky č. 451/40 dále patří: podlahová krytina, nenosné příčky uvnitř jednotky, vnitřní dveře jakož i vnitřní strany vstupních dveří a vnějších oken.

K vlastnictví jednotky č. 451/40 patří:

- spoluvlastnický podíl na společných částech budovy č.p. 451 - 430/42830
- spoluvlastnický podíl na pozemcích p.č. 509/65, 509/66, 509/209 a 509/204 – 430/42830

**41. Jednotka č. 451/41:** byt 1+1, o celkové podlahové ploše včetně příslušenství 43,0 m<sup>2</sup>, umístěný v 7.nadzemním podlaží budovy č.p. 451.

Jednotka č.451/41 se skládá:

Místnost	Plocha (m <sup>2</sup> )
Obývací pokoj + KK	21,8
Pokoj	12,2
Předsíň	5,8
Koupelna	2,2
WC	1,0
<b>Celkem</b>	<b>43,0</b>

Vybavení jednotky	Počet ks
Sporák	1
Digestoř	1
Kuchyňská linka	1
Vodovodní baterie	3
Vana	1
Sprchový kout	-
Umyvadlo	1
WC mísa, včetně splachovacího zařízení	1
Radiátory ÚT	2
Vestavěné skříně	1
Zvonek s domácím telefonem	1
Dopisní schránka	1

Součástí jednotky č. 451/41 jsou veškeré její vnitřní instalace (potrubní rozvody vody, plynu, elektroinstalace apod, kromě stoupacích potrubí vody, včetně uzavíracích ventilů).

Bytová jednotka je ohraničena vstupními dveřmi do jednotky a dále hlavními uzavíracími ventily přívodu teplé a studené vody, plynu a elektrickými pojistkami pro byt.

K vlastnictví jednotky č. 451/41 dále patří: podlahová krytina, nenosné příčky uvnitř jednotky, vnitřní dveře jakož i vnitřní strany vstupních dveří a vnějších oken.

K vlastnictví jednotky č. 451/41 patří:

- spoluvlastnický podíl na společných částech budovy č.p. 451 - 430/42830
- spoluvlastnický podíl na pozemcích p.č. 509/65, 509/66, 509/209 a 509/204 – 430/42830

42. Jednotka č. 451/42: byt 3+1, o celkové podlahové ploše včetně příslušenství 70,4 m<sup>2</sup> umístěný v 7.nadzemním podlaží budovy č.p. 451 .

Jednotka č.451/42 se skládá:

Místnost	Plocha (m2)
Kuchyňský kout	12,4
Pokoj	5,1
Pokoj	7,2
Pokoj	19
Pokoj	12,7
Předsíň	8,7
Koupelna	2,9
WC	1,0
Komora	1,4
Lodžie 6,2 m2 (nezapočítává se)	0,0
<b>Celkem</b>	<b>70,4</b>

Vybavení jednotky	Počet ks
Sporák	1
Digestoř	1
Kuchyňská linka	1
Vodovodní baterie	3
Vana	1
Sprchový kout	-
Umyvadlo	1
WC mísa, včetně splachovacího zařízení	1
Radiátory ÚT	4
Vestavěné skříně	1
Zvonek s domácím telefonem	1
Dopisní schránka	1

Součástí jednotky č. 451/42 jsou veškeré její vnitřní instalace (potrubní rozvody vody, plynu, elektroinstalace apod, kromě stoupacích potrubí vody, včetně uzavíracích ventilů).

Bytová jednotka je ohraničena vstupními dveřmi do jednotky a dále hlavními uzavíracími ventily přívodu teplé a studené vody, plynu a elektrickými pojistkami pro byt.

K vlastnictví jednotky č. 451/42 dále patří: podlahová krytina, nenosné příčky uvnitř jednotky, vnitřní dveře jakož i vnitřní strany vstupních dveří a vnějších oken.

K vlastnictví jednotky č. 451/42 patří:

- spoluvlastnický podíl na společných částech budovy č.p. 451 – 704/42830
- spoluvlastnický podíl na pozemcích p.č. 509/65, 509/66, 509/209 a 509/204 - 704/42830

**43. Jednotka č. 451/43:** byt 1+1, o celkové podlahové ploše včetně příslušenství 43,0 m<sup>2</sup>, umístěný v 7.nadzemním podlaží budovy č.p. 451.

Jednotka č.451/43 se skládá:

Místnost	Plocha (m <sup>2</sup> )
Obývací pokoj + KK	21,8
Pokoj	12,2
Předsíň	5,8
Koupelna	2,2
WC	1,0
<b>Celkem</b>	<b>43,0</b>

Vybavení jednotky	Počet ks
Sporák	1
Digestoř	1
Kuchyňská linka	1
Vodovodní baterie	3
Vana	-
Sprchový kout	1
Umyvadlo	1
WC mísa, včetně splachovacího zařízení	1
Radiátory ÚT	2
Vestavěné skříně	1
Zvonek s domácím telefonem	1
Dopisní schránka	1

Součástí jednotky č. 451/43 jsou veškeré její vnitřní instalace (potrubní rozvody vody, plynu, elektroinstalace apod, kromě stoupacích potrubí vody, včetně uzavíracích ventilů).

Bytová jednotka je ohraničena vstupními dveřmi do jednotky a dále hlavními uzavíracími ventily přívodu teplé a studené vody, plynu a elektrickými pojistkami pro byt.

K vlastnictví jednotky č. 451/43 dále patří: podlahová krytina, nenosné příčky uvnitř jednotky, vnitřní dveře jakož i vnitřní strany vstupních dveří a vnějších oken.

K vlastnictví jednotky č. 451/43 patří:

- spoluvlastnický podíl na společných částech budovy č.p. 451 - 430/42830
- spoluvlastnický podíl na pozemcích p.č. 509/65, 509/66, 509/209 a 509/204 – 430/42830

44. Jednotka č. 451/44: byt 1+1, o celkové podlahové ploše včetně příslušenství 43,0 m<sup>2</sup>, umístěný v 7.nadzemním podlaží budovy č.p. 451.

Jednotka č.451/44 se skládá:

Místnost	Plocha (m <sup>2</sup> )
Obývací pokoj + KK	21,8
Pokoj	12,2
Předsíň	5,8
Koupelna	2,2
WC	1,0
<b>Celkem</b>	<b>43,0</b>

Vybavení jednotky	Počet ks
Sporák	1
Digestoř	1
Kuchyňská linka	1
Vodovodní baterie	3
Vana	-
Sprchový kout	1
Umyvadlo	1
WC mísa, včetně splachovacího zařízení	1
Radiátory ÚT	2
Vestavěné skříně	1
Zvonek s domácím telefonem	1
Dopisní schránka	1

Součástí jednotky č. 451/44 jsou veškeré její vnitřní instalace (potrubní rozvody vody, plynu, elektroinstalace apod, kromě stoupacích potrubí vody, včetně uzavíracích ventilů).

Bytová jednotka je ohraničena vstupními dveřmi do jednotky a dále hlavními uzavíracími ventily přívodu teplé a studené vody, plynu a elektrickými pojistkami pro byt.

K vlastnictví jednotky č. 451/44 dále patří: podlahová krytina, nenosné příčky uvnitř jednotky, vnitřní dveře jakož i vnitřní strany vstupních dveří a vnějších oken.

K vlastnictví jednotky č. 451/44 patří:

- spoluvlastnický podíl na společných částech budovy č.p. 451 - 430/42830
- spoluvlastnický podíl na pozemcích p.č. 509/65, 509/66, 509/209 a 509/204 – 430/42830

45. Jednotka č. 451/45: byt 1+1, o celkové podlahové ploše včetně příslušenství 43,0 m<sup>2</sup>, umístěný v 7.nadzemním podlaží budovy č.p. 451.

Jednotka č.451/45 se skládá:

Místnost	Plocha (m <sup>2</sup> )
Obývací pokoj + KK	21,8
Pokoj	12,2
Předsíň	5,8
Koupelna	2,2
WC	1,0
<b>Celkem</b>	<b>43,0</b>

Vybavení jednotky	Počet ks
Sporák	1
Digestoř	1
Kuchyňská linka	1
Vodovodní baterie	3
Vana	1
Sprchový kout	-
Umyvadlo	1
WC mísa, včetně splachovacího zařízení	1
Radiátory ÚT	2
Vestavěné skříně	1
Zvonek s domácím telefonem	1
Dopisní schránka	1

Součástí jednotky č. 451/45 jsou veškeré její vnitřní instalace (potrubní rozvody vody, plynu, elektroinstalace apod, kromě stoupacích potrubí vody, včetně uzavíracích ventilů).

Bytová jednotka je ohraničena vstupními dveřmi do jednotky a dále hlavními uzavíracími ventily přívodu teplé a studené vody, plynu a elektrickými pojistkami pro byt.

K vlastnictví jednotky č. 451/45 dále patří: podlahová krytina, nenosné příčky uvnitř jednotky, vnitřní dveře jakož i vnitřní strany vstupních dveří a vnějších oken.

K vlastnictví jednotky č. 451/45 patří:

- spoluvlastnický podíl na společných částech budovy č.p. 451 - 430/42830
- spoluvlastnický podíl na pozemcích p.č. 509/65, 509/66, 509/209 a 509/204 – 430/42830

**46. Jednotka č. 451/46:** byt 3+1, o celkové podlahové ploše včetně příslušenství 70,4 m<sup>2</sup>, umístěný v 7.nadzemním podlaží budovy č.p. 451 .

Jednotka č.451/46 se skládá:

Místnost	Plocha (m2)
Kuchyňský kout	12,4
Pokoj	12,3
Pokoj	19
Pokoj	12,7
Předsíň	10,4
Koupelna+WC	3,6
Komora	0,0
Lodžie 6,2 m2 (nezapočítává se)	0,0
<b>Celkem</b>	<b>70,4</b>

Vybavení jednotky	Počet ks
Sporák	1
Digestoř	1
Kuchyňská linka	1
Vodovodní baterie	3
Vana	1
Sprchový kout	-
Umývadlo	1
WC mísa, včetně splachovacího zařízení	1
Radiátory ÚT	4
Vestavěné skříně	1
Zvonek s domácím telefonem	1
Dopisní schránka	1

Součástí jednotky č. 451/46 jsou veškeré její vnitřní instalace (potrubní rozvody vody, plynu, elektroinstalace apod, kromě stoupacích potrubí vody, včetně uzavíracích ventilů).

Bytová jednotka je ohraničena vstupními dveřmi do jednotky a dále hlavními uzavíracími ventily přívodu teplé a studené vody, plynu a elektrickými pojistkami pro byt.

K vlastnictví jednotky č. 451/46 dále patří: podlahová krytina, nenosné příčky uvnitř jednotky, vnitřní dveře jakož i vnitřní strany vstupních dveří a vnějších oken.

K vlastnictví jednotky č. 451/46 patří:

- spoluvlastnický podíl na společných částech budovy č.p. 451 – 704/42830
- Spoluvlastnický podíl na pozemcích p.č. 509/65, 509/66, 509/209 a 509/204 – 704/42830



47. Jednotka č. 451/47: byt 1+1, o celkové podlahové ploše včetně příslušenství 43,0 m<sup>2</sup>, umístěný v 7.nadzemním podlaží budovy č.p. 451.

Jednotka č.451/47 se skládá:

Místnost	Plocha (m <sup>2</sup> )
Obývací pokoj + KK	21,8
Pokoj	12,2
Předsíň	5,8
Koupelna	2,2
WC	1,0
<b>Celkem</b>	<b>43,0</b>

Vybavení jednotky	Počet ks
Sporák	1
Digestoř	1
Kuchyňská linka	1
Vodovodní baterie	3
Vana	-
Sprchový kout	1
Umyvadlo	1
WC mísa, včetně splachovacího zařízení	1
Radiátory ÚT	2
Vestavěné skříně	2
Zvonek s domácím telefonem	1
Dopisní schránka	1

Součástí jednotky č. 451/47 jsou veškeré její vnitřní instalace (potrubní rozvody vody, plynu, elektroinstalace apod, kromě stoupacích potrubí vody, včetně uzavíracích ventilů).

Bytová jednotka je ohraničena vstupními dveřmi do jednotky a dále hlavními uzavíracími ventily přívodu teplé a studené vody, plynu a elektrickými pojistkami pro byt.

K vlastnictví jednotky č. 451/47 dále patří: podlahová krytina, nenosné příčky uvnitř jednotky, vnitřní dveře jakož i vnitřní strany vstupních dveří a vnějších oken.

K vlastnictví jednotky č. 451/47 patří:

- spoluvlastnický podíl na společných částech budovy č.p. 451 - 430/42830
- spoluvlastnický podíl na pozemcích p.č. 509/65, 509/66, 509/209 a 509/204 – 430/42830

48. Jednotka č. 451/48: byt 1+1, o celkové podlahové ploše včetně příslušenství 43,0 m<sup>2</sup>, umístěný v 8.nadzemním podlaží budovy č.p. 451.

Jednotka č.451/48 se skládá:

Místnost	Plocha (m <sup>2</sup> )
Obývací pokoj + KK	21,8
Pokoj	12,2
Předsíň	5,8
Koupelna	2,2
WC	1,0
<b>Celkem</b>	<b>43,0</b>

Vybavení jednotky	Počet ks
Sporák	1
Digestoř	1
Kuchyňská linka	1
Vodovodní baterie	3
Vana	1
Sprehový kout	-
Úmyvadlo	1
WC mísa, včetně splachovacího zařízení	1
Radiátory ÚT	2
Vestavěné skříně	2
Zvonek s domácím telefonem	1
Dopisní schránka	1

Součástí jednotky č. 451/48 jsou veškeré její vnitřní instalace (potrubní rozvody vody, plynu, elektroinstalace apod, kromě stoupacích potrubí vody, včetně uzavíracích ventilů).

Bytová jednotka je ohraničena vstupními dveřmi do jednotky a dále hlavními uzavíracími ventily přívodu teplé a studené vody, plynu a elektrickými pojistkami pro byt.

K vlastnictví jednotky č. 451/48 dále patří: podlahová krytina, nenosné příčky uvnitř jednotky, vnitřní dveře jakož i vnitřní strany vstupních dveří a vnějších oken.

K vlastnictví jednotky č. 451/48 patří:

- spoluvlastnický podíl na společných částech budovy č.p. 451 - 430/42830
- spoluvlastnický podíl na pozemcích p.č. 509/65, 509/66, 509/209 a 509/204 – 430/42830

49. Jednotka č. 451/49: byt 3+1, o celkové podlahové ploše včetně příslušenství 70,4 m<sup>2</sup>, umístěný v 8.nadzemním podlaží budovy č.p. 451 .

Jednotka č.451/49 se skládá:

Místnost	Plocha (m <sup>2</sup> )
Kuchyňský kout	12,4
Pokoj	12,3
Pokoj	19
Pokoj	12,7
Předsíň	8,7
Koupelna	2,9
WC	1,0
Komora	1,4
Lodžie 6,2 m <sup>2</sup> (nezapočítává se)	0,0
<b>Celkem</b>	<b>70,4</b>

Vybavení jednotky	Počet ks
Sporák	1
Digestoř	1
Kuchyňská linka	1
Vodovodní baterie	3
Vana	1
Sprchový kout	-
Umyvadlo	1
WC mísa, včetně splachovacího zařízení	1
Radiátory ÚT	4
Vestavěné skříně	3
Zvonek s domácím telefonem	1
Dopisní schránka	1

Součástí jednotky č. 451/49 jsou veškeré její vnitřní instalace (potrubní rozvody vody, plynu, elektroinstalace apod, kromě stoupacích potrubí vody, včetně uzavíracích ventilů).

Bytová jednotka je ohraničena vstupními dveřmi do jednotky a dále hlavními uzavíracími ventily přívodu teplé a studené vody, plynu a elektrickými pojistkami pro byt.

K vlastnictví jednotky č. 451/49 dále patří: podlahová krytina, nenosné příčky uvnitř jednotky, vnitřní dveře jakož i vnitřní strany vstupních dveří a vnějších oken.

K vlastnictví jednotky č. 451/49 patří:

- spoluvlastnický podíl na společných částech budovy č.p. 451 – 704/42830
- spoluvlastnický podíl na pozemcích p.č. 509/65, 509/66, 509/209 a 509/204 – 704/42830

**50. Jednotka č. 451/50:** byt 1+1, o celkové podlahové ploše včetně příslušenství 43,0 m<sup>2</sup>, umístěný v 8.nadzemním podlaží budovy č.p. 451.

Jednotka č.451/50 se skládá:

Místnost	Plocha (m <sup>2</sup> )
Obývací pokoj + KK	21,8
Pokoj	12,2
Předsíň	5,8
Koupelna	2,2
WC	1,0
<b>Celkem</b>	<b>43,0</b>

Vybavení jednotky	Počet ks
Sporák	1
Digestoř	1
Kuchyňská linka	1
Vodovodní baterie	3
Vana	-
Sprchový kout	1
Umyvadlo	1
WC mísa, včetně splachovacího zařízení	1
Radiátory ÚT	2
Vestavěné skříně	1
Zvonek s domácím telefonem	1
Dopisní schránka	1

Součástí jednotky č. 451/50 jsou veškeré její vnitřní instalace (potrubní rozvody vody, plynu, elektroinstalace apod, kromě stoupacích potrubí vody, včetně uzavíracích ventilů).

Bytová jednotka je ohraničena vstupními dveřmi do jednotky a dále hlavními uzavíracími ventily přívodu teplé a studené vody, plynu a elektrickými pojistkami pro byt.

K vlastnictví jednotky č. 451/50 dále patří: podlahová krytina, nenosné příčky uvnitř jednotky, vnitřní dveře jakož i vnitřní strany vstupních dveří a vnějších oken.

K vlastnictví jednotky č. 451/50 patří:

- spoluvlastnický podíl na společných částech budovy č.p. 451 - 430/42830
- spoluvlastnický podíl na pozemcích p.č. 509/65, 509/66, 509/209 a 509/204 – 430/42830

**51. Jednotka č. 451/51:** byt 1+1, o celkové podlahové ploše včetně příslušenství 43,0 m<sup>2</sup>, umístěný v 8.nadzemním podlaží budovy č.p. 451.

Jednotka č.451/51 se skládá:

Místnost	Plocha (m <sup>2</sup> )
Obývací pokoj + KK	21,8
Pokoj	12,2
Předsíň	5,8
Koupelna	2,2
WC	1,0
<b>Celkem</b>	<b>43,0</b>

Vybavení jednotky	Počet ks
Sporák	1
Digestoř	1
Kuchyňská linka	1
Vodovodní baterie	3
Vana	-
Sprchový kout	1
Umyvadlo	1
WC mísa, včetně splachovacího zařízení	1
Radiátory ÚT	2
Vestavěné skříně	1
Zvonek s domácím telefonem	1
Dopisní schránka	1

Součástí jednotky č. 451/51 jsou veškeré její vnitřní instalace (potrubní rozvody vody, plynu, elektroinstalace apod, kromě stoupacích potrubí vody, včetně uzavíracích ventilů).

Bytová jednotka je ohraničena vstupními dveřmi do jednotky a dále hlavními uzavíracími ventily přívodu teplé a studené vody, plynu a elektrickými pojistkami pro byt.

K vlastnictví jednotky č. 451/51 dále patří: podlahová krytina, nenosné příčky uvnitř jednotky, vnitřní dveře jakož i vnitřní strany vstupních dveří a vnějších oken.

K vlastnictví jednotky č. 451/51 patří:

- spoluvlastnický podíl na společných částech budovy č.p. 451 - 430/42830
- spoluvlastnický podíl na pozemcích p.č. 509/65, 509/66, 509/209 a 509/204 – 430/42830
-

**52. Jednotka č. 451/52:** byt 1+1, o celkové podlahové ploše včetně příslušenství 43,0 m<sup>2</sup>, umístěný v 8.nadzemním podlaží budovy č.p. 451.

Jednotka č.451/52 se skládá:

Místnost	Plocha (m <sup>2</sup> )
Obývací pokoj + KK	21,8
Pokoj	12,2
Předsíň	5,8
Koupelna	2,2
WC	1,0
<b>Celkem</b>	<b>43,0</b>

Vybavení jednotky	Počet ks
Sporák	1
Digestoř	1
Kuchyňská linka	1
Vodovodní baterie	3
Vana	-
Sprchový kout	1
Umyvadlo	1
WC mísa, včetně splachovacího zařízení	1
Radiátory UT	2
Vestavěné skříně	1
Zvonek s domácím telefonem	1
Dopisní schránka	1

Součástí jednotky č. 451/52 jsou veškeré její vnitřní instalace (potrubní rozvody vody, plynu, elektroinstalace apod, kromě stoupacích potrubí vody, včetně uzavíracích ventilů).

Bytová jednotka je ohraničena vstupními dveřmi do jednotky a dále hlavními uzavíracími ventily přívodu teplé a studené vody, plynu a elektrickými pojistkami pro byt.

K vlastnictví jednotky č. 451/52 dále patří: podlahová krytina, nenosné příčky uvnitř jednotky, vnitřní dveře jakož i vnitřní strany vstupních dveří a vnějších oken.

K vlastnictví jednotky č. 451/52 patří:

- spoluvlastnický podíl na společných částech budovy č.p. 451 - 430/42830
- spoluvlastnický podíl na pozemcích p.č. 509/65, 509/66, 509/209 a 509/204 – 430/42830

**53. Jednotka č. 451/53:** byt 3+1, o celkové podlahové ploše včetně příslušenství 70,4 m<sup>2</sup>, umístěný v 8.nadzemním podlaží budovy č.p. 451 .

Jednotka č.451/53 se skládá:

Místnost	Plocha (m2)
Kuchyňský kout	12,4
Pokoj	12,3
Pokoj	19
Pokoj	12,7
Předsíň	8,7
Koupelna	2,9
WC	1,0
Komora	1,4
Lodžie 6,2 m2 (nezapočítává se)	0,0
<b>Celkem</b>	<b>70,4</b>

Vybavení jednotky	Počet ks
Sporák	1
Digestoř	1
Kuchyňská linka	1
Vodovodní baterie	3
Vana	1
Sprchový kout	-
Úmyvadlo	1
WC mísa, včetně splachovacího zařízení	1
Radiátory ÚT	4
Vestavěné skříně	1
Zvonek s domácím telefonem	1
Dopisní schránka	1

Součástí jednotky č. 451/53 jsou veškeré její vnitřní instalace (potrubní rozvody vody, plynu, elektroinstalace apod, kromě stoupacích potrubí vody, včetně uzavíracích ventilů).

Bytová jednotka je ohraničena vstupními dveřmi do jednotky a dále hlavními uzavíracími ventily přívodu teplé a studené vody, plynu a elektrickými pojistkami pro byt.

K vlastnictví jednotky č. 451/53 dále patří: podlahová krytina, nenosné příčky uvnitř jednotky, vnitřní dveře jakož i vnitřní strany vstupních dveří a vnějších oken.

K vlastnictví jednotky č. 451/53 patří:

- spoluvlastnický podíl na společných částech budovy č.p. 451 – 704/42830
- spoluvlastnický podíl na pozemcích p.č. 509/65, 509/66, 509/209 a 509/204 – 704/42830

**54. Jednotka č. 451/54:** byt 1+1, o celkové podlahové ploše včetně příslušenství 43,0 m<sup>2</sup>, umístěný v 8.nadzemním podlaží budovy č.p. 451.

Jednotka č.451/54 se skládá:

Místnost	Plocha (m <sup>2</sup> )
Obývací pokoj + KK	21,8
Pokoj	12,2
Předsíň	5,8
Koupelna	2,2
WC	1,0
<b>Celkem</b>	<b>43,0</b>

Vybavení jednotky	Počet ks
Sporák	1
Digestoř	1
Kuchyňská linka	1
Vodovodní baterie	3
Vana	-
Sprehový kout	1
Umyvadlo	1
WC mísa, včetně splachovacího zařízení	1
Radiátory ÚT	2
Vestavěné skříně	1
Zvonek s domácím telefonem	1
Dopisní schránka	1

Součástí jednotky č. 451/54 jsou veškeré její vnitřní instalace (potrubní rozvody vody, plynu, elektroinstalace apod, kromě stoupacích potrubí vody, včetně uzavíracích ventilů).

Bytová jednotka je ohraničena vstupními dveřmi do jednotky a dále hlavními uzavíracími ventily přívodu teplé a studené vody, plynu a elektrickými pojistkami pro byt.

K vlastnictví jednotky č. 451/54 dále patří: podlahová krytina, nenosné příčky uvnitř jednotky, vnitřní dveře jakož i vnitřní strany vstupních dveří a vnějších oken.

K vlastnictví jednotky č. 451/54 patří:

- spoluvlastnický podíl na společných částech budovy č.p. 451 - 430/42830
- spoluvlastnický podíl na pozemcích p.č. 509/65, 509/66, 509/209 a 509/204 – 430/42830



**55. Jednotka č. 451/55:** byt 1+1, o celkové podlahové ploše včetně příslušenství 43,0 m<sup>2</sup>, umístěný v 9.nadzemním podlaží budovy č.p. 451.

Jednotka č.451/55 se skládá:

Místnost	Plocha (m <sup>2</sup> )
Obývací pokoj + KK	21,8
Pokoj	12,2
Předsíň	5,8
Koupelna	2,2
WC	1,0
<b>Celkem</b>	<b>43,0</b>

Vybavení jednotky	Počet ks
Sporák	1
Digestoř	-
Kuchyňská linka	-
Vodovodní baterie	2
Vana	-
Sprchový kout	1
Umyvadlo	1
WC mísa, včetně splachovacího zařízení	1
Radiátory ÚT	2
Vestavěné skříně	-
Zvonek s domácím telefonem	1
Dopisní schránka	1

Součástí jednotky č. 451/55 jsou veškeré její vnitřní instalace (potrubní rozvody vody, plynu, elektroinstalace apod, kromě stoupacích potrubí vody, včetně uzavíracích ventilů).

Bytová jednotka je ohraničena vstupními dveřmi do jednotky a dále hlavními uzavíracími ventily přívodu teplé a studené vody, plynu a elektrickými pojistkami pro byt.

K vlastnictví jednotky č. 451/55 dále patří: podlahová krytina, nenosné příčky uvnitř jednotky, vnitřní dveře jakož i vnitřní strany vstupních dveří a vnějších oken.

K vlastnictví jednotky č. 451/55 patří:

- spoluvlastnický podíl na společných částech budovy č.p. 451 - 430/42830
- spoluvlastnický podíl na pozemcích p.č. 509/65, 509/66, 509/209 a 509/204 – 430/42830

**56. Jednotka č. 451/56:** byt 3+1, o celkové podlahové ploše včetně příslušenství 70,4 m<sup>2</sup>, umístěný v 9.nadzemním podlaží budovy č.p. 451 .

Jednotka č.451/56 se skládá:

Místnost	Plocha (m2)
Kuchyňský kout	12,4
Pokoj	12,3
Pokoj	19
Pokoj	12,7
Předsíň	8,7
Koupelna	2,9
WC	1,0
Komora	1,4
Lodžie 6,2 m2 (nezapočítává se)	0,0
<b>Celkem</b>	<b>70,4</b>

Vybavení jednotky	Počet ks
Sporák	1
Digestoř	1
Kuchyňská linka	1
Vodovodní baterie	3
Vana	1
Sprchový kout	-
Umyvadlo	1
WC mísa, včetně splachovacího zařízení	1
Radiátory ÚT	4
Vestavěné skříně	1
Zvonek s domácím telefonem	1
Dopisní schránka	1

Součástí jednotky č. 451/56 jsou veškeré její vnitřní instalace (potrubní rozvody vody, plynu, elektroinstalace apod, kromě stoupacích potrubí vody, včetně uzavíracích ventilů).

Bytová jednotka je ohraničena vstupními dveřmi do jednotky a dále hlavními uzavíracími ventily přívodu teplé a studené vody, plynu a elektrickými pojítkami pro byt.

K vlastnictví jednotky č. 451/56 dále patří: podlahová krytina, nenosné příčky uvnitř jednotky, vnitřní dveře jakož i vnitřní strany vstupních dveří a vnějších oken.

K vlastnictví jednotky č. 451/56 patří:

- spoluvlastnický podíl na společných částech budovy č.p. 451 – 704/42830
- spoluvlastnický podíl na pozemcích p.č. 509/65, 509/66, 509/209 a 509/204 – 704/42830

57. Jednotka č. 451/57: byt 1+1, o celkové podlahové ploše včetně příslušenství 43,0 m<sup>2</sup>, umístěný v 9.nadzemním podlaží budovy č.p. 451.

Jednotka č.451/57 se skládá:

Místnost	Plocha (m <sup>2</sup> )
Obývací pokoj + KK	21,8
Pokoj	12,2
Předsíň	5,8
Koupelna	2,2
WC	1,0
<b>Celkem</b>	<b>43,0</b>

Vybavení jednotky	Počet ks
Sporák	1
Digestoř	1
Kuchyňská linka	1
Vodovodní baterie	3
Vana	-
Sprchový kout	1
Umyvadlo	1
WC mísa, včetně splachovacího zařízení	1
Radiátory ÚT	2
Vestavěné skříně	1
Zvonek s domácím telefonem	1
Dopisní schránka	1

Součástí jednotky č. 451/57 jsou veškeré její vnitřní instalace (potrubní rozvody vody, plynu, elektroinstalace apod, kromě stoupacích potrubí vody, včetně uzavíracích ventilů).

Bytová jednotka je ohraničena vstupními dveřmi do jednotky a dále hlavními uzavíracími ventily přívodu teplé a studené vody, plynu a elektrickými pojistkami pro byt.

K vlastnictví jednotky č. 451/57 dále patří: podlahová krytina, nenosné příčky uvnitř jednotky, vnitřní dveře jakož i vnitřní strany vstupních dveří a vnějších oken.

K vlastnictví jednotky č. 451/57 patří:

- spoluvlastnický podíl na společných částech budovy č.p. 451 - 430/42830
- spoluvlastnický podíl na pozemcích p.č. 509/65, 509/66, 509/209 a 509/204 – 430/42830

58. Jednotka č. 451/58: byt 1+1, o celkové podlahové ploše včetně příslušenství 43,0 m<sup>2</sup>, umístěný v 9.nadzemním podlaží budovy č.p. 451.

Jednotka č.451/58 se skládá:

Místnost	Plocha (m <sup>2</sup> )
Obývací pokoj + KK	21,8
Pokoj	12,2
Předsíň	5,8
Koupelna	2,2
WC	1,0
<b>Celkem</b>	<b>43,0</b>

Vybavení jednotky	Počet ks
Sporák	1
Digestoř	1
Kuchyňská linka	1
Vodovodní baterie	3
Vana	-
Sprehový kout	1
Úmyvadlo	1
WC mísa, včetně splachovacího zařízení	1
Radiátory ÚT	2
Vestavěné skříně	1
Zvonek s domácím telefonem	1
Dopisní schránka	1

Součástí jednotky č. 451/58 jsou veškeré její vnitřní instalace (potrubní rozvody vody, plynu, elektroinstalace apod, kromě stoupacích potrubí vody, včetně uzavíracích ventilů).

Bytová jednotka je ohraničena vstupními dveřmi do jednotky a dále hlavními uzavíracími ventily přívodu teplé a studené vody, plynu a elektrickými pojistkami pro byt.

K vlastnictví jednotky č. 451/58 dále patří: podlahová krytina, nenosné příčky uvnitř jednotky, vnitřní dveře jakož i vnitřní strany vstupních dveří a vnějších oken.

K vlastnictví jednotky č. 451/58 patří:

- spoluvlastnický podíl na společných částech budovy č.p. 451 - 430/42830
- spoluvlastnický podíl na pozemcích p.č. 509/65, 509/66, 509/209 a 509/204 – 430/42830

**59. Jednotka č. 451/59:** byt 1+1, o celkové podlahové ploše včetně příslušenství 43,0 m<sup>2</sup>, umístěný v 9.nadzemním podlaží budovy č.p. 451.

Jednotka č.451/59 se skládá:

Místnost	Plocha (m <sup>2</sup> )
Obývací pokoj + KK	21,8
Pokoj	12,2
Předsíň	5,8
Koupeřina	2,2
WC	1,0
<b>Celkem</b>	<b>43,0</b>

Vybavení jednotky	Počet ks
Sporák	1
Digestoř	1
Kuchyňská linka	1
Vodovodní baterie	3
Vana	-
Sprchový kout	1
Umyvadlo	1
WC mísa, včetně splachovacího zařízení	1
Radiátory ÚT	2
Vestavěné skříně	1
Zvonek s domácím telefonem	1
Dopisní schránka	1

Součástí jednotky č. 451/59 jsou veškeré její vnitřní instalace (potrubní rozvody vody, plynu, elektroinstalace apod, kromě stoupacích potrubí vody, včetně uzavíracích ventilů).

Bytová jednotka je ohraničena vstupními dveřmi do jednotky a dále hlavními uzavíracími ventily přívodu teplé a studené vody, plynu a elektrickými pojistkami pro byt.

K vlastnictví jednotky č. 451/59 dále patří: podlahová krytina, nenosné příčky uvnitř jednotky, vnitřní dveře jakož i vnitřní strany vstupních dveří a vnějších oken.

K vlastnictví jednotky č. 451/59 patří:

- spoluvlastnický podíl na společných částech budovy č.p. 451 - 430/42830
- spoluvlastnický podíl na pozemcích p.č. 509/65, 509/66, 509/209 a 509/204 – 430/42830

**60. Jednotka č. 451/60:** byt 3+1, o celkové podlahové ploše včetně příslušenství 70,4 m<sup>2</sup>, umístěný v 9.nadzemním podlaží budovy č.p. 451 .

Jednotka č.451/60 se skládá:

Místnost	Plocha (m2)
Kuchyňský kout	12,4
Pokoj	12,3
Pokoj	19
Pokoj	12,7
Předsiň	8,7
Koupelna	2,9
WC	1,0
Komora	1,4
Lodžie 6,2 m2 (nezapočítává se)	0,0
<b>Celkem</b>	<b>70,4</b>

Vybavení jednotky	Počet ks
Sporák	1
Digestoř	1
Kuchyňská linka	1
Vodovodní baterie	3
Vana	1
Sprchový kout	-
Umyvadlo	1
WC misa, včetně spíachovacího zařízení	1
Radiátory ÚT	4
Vestavěné skříně	1
Zvonek s domácím telefonem	1
Dopisní schránka	1

Součástí jednotky č. 451/60 jsou veškeré její vnitřní instalace (potrubní rozvody vody, plynu, elektroinstalace apod, kromě stoupacích potrubí vody, včetně uzavíracích ventilů).

Bytová jednotka je ohraničena vstupními dveřmi do jednotky a dále hlavními uzavíracími ventily přívodu teplé a studené vody, plynu a elektrickými pojistkami pro byt.

K vlastnictví jednotky č. 451/60 dále patří: podlahová krytina, nenosné příčky uvnitř jednotky, vnitřní dveře jakož i vnitřní strany vstupních dveří a vnějších oken.

K vlastnictví jednotky č. 451/60 patří:

- spoluvlastnický podíl na společných částech budovy č.p. 451 – 704/42830
- spoluvlastnický podíl na pozemcích p.č. 509/65, 509/66, 509/209 a 509/204 – 704/42830

**61. Jednotka č. 451/61:** byt 1+1, o celkové podlahové ploše včetně příslušenství 43,0 m<sup>2</sup>, umístěný v 9.nadzemním podlaží budovy č.p. 451.

Jednotka č.451/61 se skládá:

Místnost	Plocha (m <sup>2</sup> )
Obývací pokoj + KK	21,8
Pokoj	12,2
Předsíň	5,8
Koupelna	2,2
WC	1,0
<b>Celkem</b>	<b>43,0</b>

Vybavení jednotky	Počet ks
Sporák	1
Digestoř	1
Kuchyňská linka	1
Vodovodní baterie	3
Vana	-
Sprchový kout	1
Umyvadlo	1
WC mísa, včetně splachovacího zařízení	1
Radiátory ÚT	2
Vestavěné skříně	1
Zvonek s domácím telefonem	1
Dopisní schránka	1

Součástí jednotky č. 451/61 jsou veškeré její vnitřní instalace (potrubní rozvody vody, plynu, elektroinstalace apod, kromě stoupacích potrubí vody, včetně uzavíracích ventilů).

Bytová jednotka je ohraničena vstupními dveřmi do jednotky a dále hlavními uzavíracími ventily přívodu teplé a studené vody, plynu a elektrickými pojistkami pro byt.

K vlastnictví jednotky č. 451/61 dále patří: podlahová krytina, nenosné příčky uvnitř jednotky, vnitřní dveře jakož i vnitřní strany vstupních dveří a vnějších oken.

K vlastnictví jednotky č. 451/61 patří:

- spoluvlastnický podíl na společných částech budovy č.p. 451 - 430/42830
- spoluvlastnický podíl na pozemcích p.č. 509/65, 509/66, 509/209 a 509/204 – 430/42830

62. Jednotka č. 451/62: byt 1+1, o celkové podlahové ploše včetně příslušenství 43,0 m<sup>2</sup>, umístěný v 10.nadzemním podlaží budovy č.p. 451.

Jednotka č.451/62 se skládá:

Místnost	Plocha (m <sup>2</sup> )
Obývací pokoj + KK	21,8
Pokoj	12,2
Předsíň	5,8
Koupelna	2,6
WC	1,0
<b>Celkem</b>	<b>43,0</b>

Vybavení jednotky	Počet ks
Sporák	1
Digestoř	1
Kuchyňská linka	1
Vodovodní baterie	3
Vana	-
Sprchový kout	1
Umyvadlo	1
WC mísa, včetně splachovacího zařízení	1
Radiátory ÚT	2
Vestavěné skříně	-
Zvonek s domácím telefonem	1
Dopisní schránka	1

Součástí jednotky č. 451/62 jsou veškeré její vnitřní instalace (potrubní rozvody vody, plynu, elektroinstalace apod, kromě stoupacích potrubí vody, včetně uzavíracích ventilů).

Bytová jednotka je ohraničena vstupními dveřmi do jednotky a dále hlavními uzavíracími ventily přívodu teplé a studené vody, plynu a elektrickými pojistkami pro byt.

K vlastnictví jednotky č. 451/62 dále patří: podlahová krytina, nenosné příčky uvnitř jednotky, vnitřní dveře jakož i vnitřní strany vstupních dveří a vnějších oken.

K vlastnictví jednotky č. 451/62 patří:

- spoluvlastnický podíl na společných částech budovy č.p. 451 - 430/42830
- spoluvlastnický podíl na pozemcích p.č. 509/65, 509/66, 509/209 a 509/204 – 430/42830



**63. Jednotka č. 451/63:** byt 3+1, o celkové podlahové ploše včetně příslušenství 70,4 m<sup>2</sup>, umístěný v 10.nadzemním podlaží budovy č.p. 451 .

Jednotka č.451/63 se skládá:

Místnost	Plocha (m <sup>2</sup> )
Kuchyňský kout	12,4
Pokoj	12,3
Pokoj	19
Pokoj	12,7
Předsíň	8,7
Koupelna	2,9
WC	1,0
Komora	1,4
Lodžie 6,2 m <sup>2</sup> (nezapočítává se)	0,0
<b>Celkem</b>	<b>70,4</b>

Vybavení jednotky	Počet ks
Sporák	1
Digestoř	1
Kuchyňská linka	1
Vodovodní baterie	3
Vana	1
Sprchový kout	-
Umyvadlo	1
WC mísa, včetně splachovacího zařízení	1
Radiátory ÚT	4
Vestavěné skříně	1
Zvonek s domácím telefonem	1
Dopisní schránka	1

Součástí jednotky č. 451/63 jsou veškeré její vnitřní instalace (potrubní rozvody vody, plynu, elektroinstalace apod, kromě stoupacích potrubí vody, včetně uzavíracích ventilů).

Bytová jednotka je ohraničena vstupními dveřmi do jednotky a dále hlavními uzavíracími ventily přívodu teplé a studené vody, plynu a elektrickými pojistkami pro byt.

K vlastnictví jednotky č. 451/63 dále patří: podlahová krytina, nenosné příčky uvnitř jednotky, vnitřní dveře jakož i vnitřní strany vstupních dveří a vnějších oken.

K vlastnictví jednotky č. 451/63 patří:

- spoluvlastnický podíl na společných částech budovy č.p. 451 – 704/42830
- spoluvlastnický podíl na pozemcích p.č. 509/65, 509/66, 509/209 a 509/204 – 704/42830

64. Jednotka č. 451/64: byt 1+1, o celkové podlahové ploše včetně příslušenství 43,0 m<sup>2</sup>, umístěný v 10.nadzemním podlaží budovy č.p. 451.

Jednotka č.451/64 se skládá:

Místnost	Plocha (m <sup>2</sup> )
Obyvací pokoj + KK	21,8
Pokoj	12,2
Předsíň	5,8
Koupelna	2,2
WC	1,0
<b>Celkem</b>	<b>43,0</b>

Vybavení jednotky	Počet ks
Sporák	1
Digestoř	1
Kuchyňská linka	1
Vodovodní baterie	3
Vana	-
Sprchový kout	1
Umyvadlo	1
WC mísa, včetně splachovacího zařízení	1
Radiátory ÚT	2
Vestavěné skříně	1
Zvonek s domácím telefonem	1
Dopisní schránka	1

Součástí jednotky č. 451/64 jsou veškeré její vnitřní instalace (potrubní rozvody vody, plynu, elektroinstalace apod, kromě stoupacích potrubí vody, včetně uzavíracích ventilů).

Bytová jednotka je ohraničena vstupními dveřmi do jednotky a dále hlavními uzavíracími ventily přívodu teplé a studené vody, plynu a elektrickými pojistkami pro byt.

K vlastnictví jednotky č. 451/64 dále patří: podlahová krytina, nenosné příčky uvnitř jednotky, vnitřní dveře jakož i vnitřní strany vstupních dveří a vnějších oken.

K vlastnictví jednotky č. 451/64 patří:

- spoluvlastnický podíl na společných částech budovy č.p. 451 - 430/42830
- spoluvlastnický podíl na pozemcích p.č. 509/65, 509/66, 509/209 a 509/204 – 430/42830

**65. Jednotka č. 451/65:** byt 1+1, o celkové podlahové ploše včetně příslušenství 43,0 m<sup>2</sup>, umístěný v 10.nadzemním podlaží budovy č.p. 451.

Jednotka č.451/65 se skládá:

Místnost	Plocha (m <sup>2</sup> )
Obývací pokoj + KK	21,8
Pokoj	12,2
Předsíň	5,8
Koupelna	2,2
WC	1,0
<b>Celkem</b>	<b>43,0</b>

Vybavení jednotky	Počet ks
Sporák	1
Digestoř	1
Kuchyňská linka	1
Vodovodní baterie	3
Vana	1
Sprchový kout	-
Umyvadlo	1
WC mísa, včetně splachovacího zařízení	1
Radiátory ÚT	2
Vestavěné skříňe	2
Zvonek s domácím telefonem	1
Dopisní schránka	1

Součástí jednotky č. 451/65 jsou veškeré její vnitřní instalace (potrubní rozvody vody, plynu, elektroinstalace apod, kromě stoupacích potrubí vody, včetně uzavíracích ventilů).

Bytová jednotka je ohraničena vstupními dveřmi do jednotky a dále hlavními uzavíracími ventily přívodu teplé a studené vody, plynu a elektrickými pojistkami pro byt.

K vlastnictví jednotky č. 451/65 dále patří: podlahová krytina, nenosné příčky uvnitř jednotky, vnitřní dveře jakož i vnitřní strany vstupních dveří a vnějších oken.

K vlastnictví jednotky č. 451/65 patří:

- spoluvlastnický podíl na společných částech budovy č.p. 451 - 430/42830
- spoluvlastnický podíl na pozemcích p.č. 509/65, 509/66, 509/209 a 509/204 - 43042830

66. Jednotka č. 451/66: byt 1+1, o celkové podlahové ploše včetně příslušenství 43,0 m<sup>2</sup>, umístěný v 10.nadzemním podlaží budovy č.p. 451.

Jednotka č.451/66 se skládá:

Místnost	Plocha (m <sup>2</sup> )
Obývací pokoj + KK	21,8
Pokoj	12,2
Předsíň	5,8
Koupelna	2,2
WC	1,0
<b>Celkem</b>	<b>43,0</b>

Vybavení jednotky	Počet ks
Sporák	1
Digestoř	1
Kuchyňská linka	1
Vodovodní baterie	3
Vana	1
Sprchový kout	-
Umyvadlo	1
WC mísa, včetně splachovacího zařízení	1
Radiátory ÚT	2
Vestavěné skříně	1
Zvonek s domácím telefonem	1
Dopisní schránka	1

Součástí jednotky č. 451/66 jsou veškeré její vnitřní instalace (potrubní rozvody vody, plynu, elektroinstalace apod, kromě stoupacích potrubí vody, včetně uzavíracích ventilů).

Bytová jednotka je ohraničena vstupními dveřmi do jednotky a dále hlavními uzavíracími ventily přívodu teplé a studené vody, plynu a elektrickými pojistkami pro byt.

K vlastnictví jednotky č. 451/66 dále patří: podlahová krytina, nenosné příčky uvnitř jednotky, vnitřní dveře jakož i vnitřní strany vstupních dveří a vnějších oken.

K vlastnictví jednotky č. 451/66 patří:

- spoluvlastnický podíl na společných částech budovy č.p. 451 - 430/42830
- spoluvlastnický podíl na pozemcích p.č. 509/65, 509/66, 509/209 a 509/204 - 430/42830

**67. Jednotka č. 451/67:** byt 3+1, o celkové podlahové ploše včetně příslušenství 70,4 m<sup>2</sup>, umístěný v 10.nadzemním podlaží budovy č.p. 451 .

Jednotka č.451/67 se skládá:

Místnost	Plocha (m <sup>2</sup> )
Kuchyňský kout	12,4
Pokoj	12,3
Pokoj	19
Pokoj	12,7
Předsíň	8,7
Koupelna	2,9
WC	1,0
Komora	1,4
Lodžie 6,2 m <sup>2</sup> (nezapočítává se)	0,0
<b>Celkem</b>	<b>70,4</b>

Vybavení jednotky	Počet ks
Sporák	1
Digestoř	1
Kuchyňská linka	1
Vodovodní baterie	3
Vana	1
Sprchový kout	-
Umyvadlo	1
WC mísa, včetně splachovacího zařízení	1
Radiátory ÚT	4
Vestavěné skříňe	3
Zvonek s domácím telefonem	1
Dopisní schránka	1

Součástí jednotky č. 451/67 jsou veškeré její vnitřní instalace (potrubní rozvody vody, plynu, elektroinstalace apod, kromě stoupacích potrubí vody, včetně uzavíracích ventilů).

Bytová jednotka je ohraničena vstupními dveřmi do jednotky a dále hlavními uzavíracími ventily přívodu teplé a studené vody, plynu a elektrickými pojistkami pro byt.

K vlastnictví jednotky č. 451/67 dále patří: podlahová krytina, nenosné příčky uvnitř jednotky, vnitřní dveře jakož i vnitřní strany vstupních dveří a vnějších oken.

K vlastnictví jednotky č. 451/67 patří:

- spoluvlastnický podíl na společných částech budovy č.p. 451 – 704/42830
- spoluvlastnický podíl na pozemcích p.č. 509/65, 509/66, 509/209 a 509/204 – 704/42830

68. Jednotka č. 451/68: byt 1+1, o celkové podlahové ploše včetně příslušenství 43,0 m<sup>2</sup>, umístěný v 10.nadzemním podlaží budovy č.p. 451.

Jednotka č.451/68 se skládá:

Místnost	Plocha (m <sup>2</sup> )
Obývací pokoj + KK	21,8
Pokoj	12,2
Předsíň	5,8
Koupelna	2,2
WC	1,0
<b>Celkem</b>	<b>43,0</b>

Vybavení jednotky	Počet ks
Sporák	1
Digestoř	1
Kuchyňská linka	1
Vodovodní baterie	3
Vana	-
Sprehový kout	1
Umyvadlo	1
WC mísa, včetně splachovacího zařízení	1
Radiátory ÚT	2
Vestavěné skříně	1
Zvonek s domácím telefonem	1
Dopisní schránka	1

Součástí jednotky č. 451/68 jsou veškeré její vnitřní instalace (potrubní rozvody vody, plynu, elektroinstalace apod, kromě stoupacích potrubí vody, včetně uzavíracích ventilů).

Bytová jednotka je ohraničena vstupními dveřmi do jednotky a dále hlavními uzavíracími ventily přívodu teplé a studené vody, plynu a elektrickými pojistkami pro byt.

K vlastnictví jednotky č. 451/68 dále patří: podlahová krytina, nenosné příčky uvnitř jednotky, vnitřní dveře jakož i vnitřní strany vstupních dveří a vnějších oken.

K vlastnictví jednotky č. 451/68 patří:

- spoluvlastnický podíl na společných částech budovy č.p. 451 - 430/42830
- spoluvlastnický podíl na pozemcích p.č. 509/65, 509/66, 509/209 a 509/204 – 430/42830

69. Jednotka č. 451/69: byt 1+1, o celkové podlahové ploše včetně příslušenství 43,0 m<sup>2</sup>, umístěný v 11.nadzemním podlaží budovy č.p. 451.

Jednotka č.451/69 se skládá:

Místnost	Plocha (m <sup>2</sup> )
Obývací pokoj + KK	21,8
Pokoj	12,2
Předsíň	5,8
Koupelna	2,2
WC	1,0
<b>Celkem</b>	<b>43,0</b>

Vybavení jednotky	Počet ks
Sporák	1
Digestoř	1
Kuchyňská linka	1
Vodovodní baterie	3
Vana	-
Sprchový kout	1
Umyvadlo	1
WC mísa, včetně splachovacího zařízení	1
Radiátory ÚT	2
Vestavěné skříně	1
Zvonek s domácím telefonem	1
Dopisní schránka	1

Součástí jednotky č. 451/69 jsou veškeré její vnitřní instalace (potrubní rozvody vody, plynu, elektroinstalace apod, kromě stoupacích potrubí vody, včetně uzavíracích ventilů).

Bytová jednotka je ohraničena vstupními dveřmi do jednotky a dále hlavními uzavíracími ventily přívodu teplé a studené vody, plynu a elektrickými pojistkami pro byt.

K vlastnictví jednotky č. 451/69 dále patří: podlahová krytina, nenosné příčky uvnitř jednotky, vnitřní dveře jakož i vnitřní strany vstupních dveří a vnějších oken.

K vlastnictví jednotky č. 451/69 patří:

- spoluvlastnický podíl na společných částech budovy č.p. 451 - 430/42830
- spoluvlastnický podíl na pozemcích p.č. 509/65, 509/66, 509/209 a 509/204 – 430/42830

**70. Jednotka č. 451/70:** byt 3+1, o celkové podlahové ploše včetně příslušenství 70,4 m<sup>2</sup>, umístěný v 11.nadzemním podlaží budovy č.p. 451 .

Jednotka č.451/70 se skládá:

Místnost	Plocha (m2)
Kuchyňský kout	12,4
Pokoj	12,3
Pokoj	19
Pokoj	12,7
Předsíň	8,7
Koupelna	2,9
WC	1,0
Komora	1,4
Lodžie 6,2 m2 (nezapočítává se)	0,0
<b>Celkem</b>	<b>70,4</b>

Vybavení jednotky	Počet ks
Sporák	1
Digestoř	1
Kuchyňská linka	1
Vodovodní baterie	3
Vana	1
Sprchový kout	-
Umyvadlo	1
WC mísa, včetně splachovacího zařízení	1
Radiátory ÚT	4
Vestavěné skříně	-
Zvonek s domácím telefonem	1
Dopisní schránka	1

Součástí jednotky č. 451/70 jsou veškeré její vnitřní instalace (potrubní rozvody vody, plynu, elektroinstalace apod, kromě stoupacích potrubí vody, včetně uzavíracích ventilů).

Bytová jednotka je ohraničena vstupními dveřmi do jednotky a dále hlavními uzavíracími ventily přívodu teplé a studené vody, plynu a elektrickými pojistkami pro byt.

K vlastnictví jednotky č. 451/70 dále patří: podlahová krytina, nenosné příčky uvnitř jednotky, vnitřní dveře jakož i vnitřní strany vstupních dveří a vnějších oken.

K vlastnictví jednotky č. 451/70 patří:

- spoluvlastnický podíl na společných částech budovy č.p. 451 – 704/42830
- spoluvlastnický podíl na pozemcích p.č. 509/65, 509/66, 509/209 a 509/204 – 704/42830



71. Jednotka č. 451/71: byt 1+1, o celkové podlahové ploše včetně příslušenství 43,0 m<sup>2</sup>, umístěný v 11.nadzemním podlaží budovy č.p. 451.

Jednotka č.451/71 se skládá:

Místnost	Plocha (m <sup>2</sup> )
Obývací pokoj + KK	21,8
Pokoj	12,2
Předsíň	5,8
Koupelna	2,2
WC	1,0
<b>Celkem</b>	<b>43,0</b>

Vybavení jednotky	Počet ks
Sporák	1
Digestoř	1
Kuchyňská linka	1
Vodovodní baterie	3
Vana	-
Sprchový kout	1
Umyvadlo	1
WC mísa, včetně splachovacího zařízení	1
Radiátory ÚT	2
Vestavěné skříně	-
Zvonek s domácím telefonem	1
Dopisní schránka	1

Součástí jednotky č. 451/71 jsou veškeré její vnitřní instalace (potrubní rozvody vody, plynu, elektroinstalace apod, kromě stoupacích potrubí vody, včetně uzavíracích ventilů).

Bytová jednotka je ohraničena vstupními dveřmi do jednotky a dále hlavními uzavíracími ventily přívodu teplé a studené vody, plynu a elektrickými pojistkami pro byt.

K vlastnictví jednotky č. 451/71 dále patří: podlahová krytina, nenosné příčky uvnitř jednotky, vnitřní dveře jakož i vnitřní strany vstupních dveří a vnějších oken.

K vlastnictví jednotky č. 451/71 patří:

- spoluvlastnický podíl na společných částech budovy č.p. 451 - 430/42830
- spoluvlastnický podíl na pozemcích p.č. 509/65, 509/66, 509/209 a 509/204 – 430/42830

72. Jednotka č. 451/72: byt 1+1, o celkové podlahové ploše včetně příslušenství 43,0 m<sup>2</sup>, umístěný v 11.nadzemním podlaží budovy č.p. 451.

Jednotka č.451/72 se skládá:

Místnost	Plocha (m <sup>2</sup> )
Obývací pokoj + KK	21,8
Pokoj	12,2
Předsíň	5,8
Koupelna	2,2
WC	1,0
<b>Celkem</b>	<b>43,0</b>

Vybavení jednotky	Počet ks
Sporák	1
Digestoř	1
Kuchyňská linka	1
Vodovodní baterie	3
Vana	-
Sprchový kout	1
Umyvadlo	1
WC mísa, včetně splachovacího zařízení	1
Radiátory ÚT	2
Vestavné skříně	2
Zvonek s domácím telefonem	1
Dopisní schránka	1

Součástí jednotky č. 451/72 jsou veškeré její vnitřní instalace (potrubní rozvody vody, plynu, elektroinstalace apod, kromě stoupacích potrubí vody, včetně uzavíracích ventilů).

Bytová jednotka je ohraničena vstupními dveřmi do jednotky a dále hlavními uzavíracími ventily přívodu teplé a studené vody, plynu a elektrickými pojistkami pro byt.

K vlastnictví jednotky č. 451/72 dále patří: podlahová krytina, nenosné příčky uvnitř jednotky, vnitřní dveře jakož i vnitřní strany vstupních dveří a vnějších oken.

K vlastnictví jednotky č. 451/72 patří:

- spoluvlastnický podíl na společných částech budovy č.p. 451 - 430/42830
- spoluvlastnický podíl na pozemcích p.č. 509/65, 509/66, 509/209 a 509/204 - 42830

**73. Jednotka č. 451/73:** byt 1+1, o celkové podlahové ploše včetně příslušenství 43,0 m<sup>2</sup>, umístěný v 11.nadzemním podlaží budovy č.p. 451.

Jednotka č.451/73 se skládá:

Místnost	Plocha (m <sup>2</sup> )
Obývací pokoj + KK	21,8
Pokoj	12,2
Předsíň	5,8
Koupelna	2,2
WC	1,0
<b>Celkem</b>	<b>43,0</b>

Vybavení jednotky	Počet ks
Sporák	1
Digestoř	1
Kuchyňská linka	1
Vodovodní baterie	3
Vana	-
Sprchový kout	1
Umyvadlo	1
WC mísa, včetně splachovacího zařízení	1
Radiátory ÚT	2
Vestavěné skříňe	1
Zvonek s domácím telefonem	1
Dopisní schránka	1

Součástí jednotky č. 451/73 jsou veškeré její vnitřní instalace (potrubní rozvody vody, plynu, elektroinstalace apod, kromě stoupacích potrubí vody, včetně uzavíracích ventilů).

Bytová jednotka je ohraničena vstupními dveřmi do jednotky a dále hlavními uzavíracími ventily přívodu teplé a studené vody, plynu a elektrickými pojistkami pro byt.

K vlastnictví jednotky č. 451/73 dále patří: podlahová krytina, nenosné příčky uvnitř jednotky, vnitřní dveře jakož i vnitřní strany vstupních dveří a vnějších oken.

K vlastnictví jednotky č. 451/73 patří:

- spoluvlastnický podíl na společných částech budovy č.p. 451 - 430/42830
- spoluvlastnický podíl na pozemcích p.č. 509/65, 509/66, 509/209 a 509/204 – 430/42830

74. Jednotka č. 451/74: byt 3+1, o celkové podlahové ploše včetně příslušenství 70,4 m<sup>2</sup>, umístěný v 11.nadzemním podlaží budovy č.p. 451 .

Jednotka č.451/74 se skládá:

Místnost	Plocha (m2)
Kuchyňský kout	12,4
Pokoj	12,3
Pokoj	19
Pokoj	12,7
Předsíň	8,7
Koupelna	2,9
WC	1,0
Komora	1,4
Lodžie 6,2 m2 (nezapočítává se)	0,0
<b>Celkem</b>	<b>70,4</b>

Vybavení jednotky	Počet ks
Sporák	1
Digestoř	1
Kuchyňská linka	1
Vodovodní baterie	3
Vana	1
Sprchový kout	-
Umyvadlo	1
WC mísa, včetně splachovacího zařízení	1
Radiátory ÚT	4
Vestavěné skříně	1
Zvonek s domácím telefonem	1
Dopisní schránka	1

Součástí jednotky č. 451/74 jsou veškeré její vnitřní instalace (potrubní rozvody vody, plynu, elektroinstalace apod, kromě stoupacích potrubí vody, včetně uzavíracích ventilů).

Bytová jednotka je ohraničena vstupními dveřmi do jednotky a dále hlavními uzavíracími ventily přívodu teplé a studené vody, plynu a elektrickými pojistkami pro byt.

K vlastnictví jednotky č. 451/74 dále patří: podlahová krytina, nenosné příčky uvnitř jednotky, vnitřní dveře jakož i vnitřní strany vstupních dveří a vnějších oken.

K vlastnictví jednotky č. 451/74 patří:

- spoluvlastnický podíl na společných částech budovy č.p. 451 – 704/42830
- spoluvlastnický podíl na pozemcích p.č. 509/65, 509/66, 509/209 a 509/204 – 704/42830

**75. Jednotka č. 451/75:** byt 1+1, o celkové podlahové ploše včetně příslušenství 43,0 m<sup>2</sup>, umístěný v 11.nadzemním podlaží budovy č.p. 451.

Jednotka č.451/75 se skládá:

Místnost	Plocha (m <sup>2</sup> )
Obývací pokoj + KK	21,8
Pokoj	12,2
Předsíň	5,8
Koupelna	2,2
WC	1,0
<b>Celkem</b>	<b>43,0</b>

Vybavení jednotky	Počet ks
Sporák	1
Digestoř	1
Kuchyňská linka	1
Vodovodní baterie	3
Vana	-
Sprechový kout	1
Umyvadlo	1
WC mísa, včetně splachovacího zařízení	1
Radiátory ÚT	2
Vestavěné skříně	1
Zvonek s domácím telefonem	1
Dopisní schránka	1

Součástí jednotky č. 451/75 jsou veškeré její vnitřní instalace (potrubní rozvody vody, plynu, elektroinstalace apod, kromě stoupacích potrubí vody, včetně uzavíracích ventilů).

Bytová jednotka je ohraničena vstupními dveřmi do jednotky a dále hlavními uzavíracími ventily přívodu teplé a studené vody, plynu a elektrickými pojistkami pro byt.

K vlastnictví jednotky č. 451/75 dále patří: podlahová krytina, nenosné příčky uvnitř jednotky, vnitřní dveře jakož i vnitřní strany vstupních dveří a vnějších oken.

K vlastnictví jednotky č. 451/75 patří:

- spoluvlastnický podíl na společných částech budovy č.p. 451 - 430/42830
- spoluvlastnický podíl na pozemcích p.č. 509/65, 509/66, 509/209 a 509/204 – 430/42830

**76. Jednotka č. 451/76:** byt 1+1, o celkové podlahové ploše včetně příslušenství 43,0 m<sup>2</sup>, umístěný v 12.nadzemním podlaží budovy č.p. 451.

Jednotka č.451/76 se skládá:

Místnost	Plocha (m <sup>2</sup> )
Obývací pokoj + KK	21,8
Pokoj	12,2
Předsíň	5,8
Koupelna	2,2
WC	1,0
<b>Celkem</b>	<b>43,0</b>

Vybavení jednotky	Počet ks
Sporák	1
Digestoř	1
Kuchyňská linka	1
Vodovodní baterie	3
Vana	-
Sprchový kout	1
Umyvadlo	1
WC mísa, včetně splachovacího zařízení	1
Radiátory ÚT	2
Vestavěné skříně	1
Zvonek s domácím telefonem	1
Dopisní schránka	1

Součástí jednotky č. 451/76 jsou veškeré její vnitřní instalace (potrubní rozvody vody, plynu, elektroinstalace apod, kromě stoupacích potrubí vody, včetně uzavíracích ventilů).

Bytová jednotka je ohraničena vstupními dveřmi do jednotky a dále hlavními uzavíracími ventily přívodu teplé a studené vody, plynu a elektrickými pojistkami pro byt.

K vlastnictví jednotky č. 451/76 dále patří: podlahová krytina, nenosné příčky uvnitř jednotky, vnitřní dveře jakož i vnitřní strany vstupních dveří a vnějších oken.

K vlastnictví jednotky č. 451/76 patří:

- spoluvlastnický podíl na společných částech budovy č.p. 451 - 430/42830
- spoluvlastnický podíl na pozemcích p.č. 509/65, 509/66, 509/209 a 509/204 – 430/42830

**77. Jednotka č. 451/77:** byt 3+1, o celkové podlahové ploše včetně příslušenství 70,4 m<sup>2</sup>, umístěný v 12.nadzemním podlaží budovy č.p. 451 .

Jednotka č.451/77 se skládá:

Místnost	Plocha (m <sup>2</sup> )
Kuchyňský kout	12,4
Pokoj	12,3
Pokoj	19
Pokoj	12,7
Předsíň	8,7
Koupelna	2,9
WC	1,0
Komora	1,4
Lodžie 6,2 m <sup>2</sup> (nezapočítává se)	0,0
<b>Celkem</b>	<b>70,4</b>

Vybavení jednotky	Počet ks
Sporák	1
Digestoř	1
Kuchyňská linka	1
Vodovodní baterie	3
Vana	1
Sprchový kout	-
Umyvadlo	1
WC mísa, včetně splachovacího zařízení	1
Radiátory ÚT	4
Vestavěné skříně	1
Zvonek s domácím telefonem	1
Dopisní schránka	1

Součástí jednotky č. 451/77 jsou veškeré její vnitřní instalace (potrubní rozvody vody, plynu, elektroinstalace apod, kromě stoupacích potrubí vody, včetně uzavíracích ventilů).

Bytová jednotka je ohraničena vstupními dveřmi do jednotky a dále hlavními uzavíracími ventily přívodu teplé a studené vody, plynu a elektrickými pojistkami pro byt.

K vlastnictví jednotky č. 451/77 dále patří: podlahová krytina, nenosné příčky uvnitř jednotky, vnitřní dveře jakož i vnitřní strany vstupních dveří a vnějších oken.

K vlastnictví jednotky č. 451/77 patří:

- spoluvlastnický podíl na společných částech budovy č.p. 451 – 704/42830
- spoluvlastnický podíl na pozemcích p.č. 509/65, 509/66, 509/209 a 509/204 – 704/42830

**78. Jednotka č. 451/78:** byt 1+1, o celkové podlahové ploše včetně příslušenství 43,0 m<sup>2</sup>, umístěný v 12.nadzemním podlaží budovy č.p. 451.

Jednotka č.451/78 se skládá:

Místnost	Plocha (m <sup>2</sup> )
Obývací pokoj + KK	21,8
Pokoj	12,2
Předsíň	5,6
Koupelna	2,4
WC	1,0
<b>Celkem</b>	<b>43,0</b>

Vybavení jednotky	Počet ks
Sporák	1
Digestoř	1
Kuchyňská linka	1
Vodovodní baterie	3
Vana	-
Sprchový kout	1
Umyvadlo	1
WC mísa, včetně splachovacího zařízení	1
Radiátory ÚT	2
Vestavěné skříně	1
Zvonek s domácím telefonem	1
Dopisní schránka	1

Součástí jednotky č. 451/78 jsou veškeré její vnitřní instalace (potrubní rozvody vody, plynu, elektroinstalace apod, kromě stoupacích potrubí vody, včetně uzavíracích ventilů).

Bytová jednotka je ohraničena vstupními dveřmi do jednotky a dále hlavními uzavíracími ventily přívodu teplé a studené vody, plynu a elektrickými pojistkami pro byt.

K vlastnictví jednotky č. 451/78 dále patří: podlahová krytina, nenosné příčky uvnitř jednotky, vnitřní dveře jakož i vnitřní strany vstupních dveří a vnějších oken.

K vlastnictví jednotky č. 451/78 patří:

- spoluvlastnický podíl na společných částech budovy č.p. 451 - 430/42830
- spoluvlastnický podíl na pozemcích p.č. 509/65, 509/66, 509/209 a 509/204 – 430/42830



**79. Jednotka č. 451/79:** byt 1+1, o celkové podlahové ploše včetně příslušenství 43,0 m<sup>2</sup>, umístěný v 12.nadzemním podlaží budovy č.p. 451.

Jednotka č.451/79 se skládá:

Místnost	Plocha (m <sup>2</sup> )
Obývací pokoj + KK	21,8
Pokoj	12,2
Předsíň	5,8
Koupelna	2,2
WC	1,0
<b>Celkem</b>	<b>43,0</b>

Vybavení jednotky	Počet ks
Sporák	1
Digestoř	1
Kuchyňská linka	1
Vodovodní baterie	3
Vana	-
Sprchový kout	1
Umyvadlo	1
WC mísa, včetně splachovacího zařízení	1
Radiátory ÚT	2
Vestavěné skříně	1
Zvonek s domácím telefonem	1
Dopisní schránka	1

Součástí jednotky č. 451/79 jsou veškeré její vnitřní instalace (potrubní rozvody vody, plynu, elektroinstalace apod, kromě stoupacích potrubí vody, včetně uzavíracích ventilů).

Bytová jednotka je ohraničena vstupními dveřmi do jednotky a dále hlavními uzavíracími ventily přívodu teplé a studené vody, plynu a elektrickými pojistkami pro byt.

K vlastnictví jednotky č. 451/79 dále patří: podlahová krytina, nenosné příčky uvnitř jednotky, vnitřní dveře jakož i vnitřní strany vstupních dveří a vnějších oken.

K vlastnictví jednotky č. 451/79 patří:

- spoluvlastnický podíl na společných částech budovy č.p. 451 - 430/42830
- spoluvlastnický podíl na pozemcích p.č. 509/65, 509/66, 509/209 a 509/204 – 430/42830

**80. Jednotka č. 451/80:** byt 3+1, o celkové podlahové ploše včetně příslušenství 70,4 m<sup>2</sup>, umístěný v 12.nadzemním podlaží budovy č.p. 451.

Jednotka č.451/80 se skládá:

Místnost	Plocha (m2)
Kuchyňský kout	12,4
Pokoj	12,3
Pokoj	19
Pokoj	12,7
Předstíň	8,7
Koupelna	2,9
WC	1,0
Komora	1,4
Lodžie 6,2 m2 (nezapočítává se)	0,0
<b>Celkem</b>	<b>70,4</b>

Vybavení jednotky	Počet ks
Sporák	1
Digestoř	1
Kuchyňská linka	1
Vodovodní baterie	3
Vana	1
Sprchový kout	-
Umyvadlo	1
WC mísa, včetně splachovacího zařízení	1
Radiátory ÚT	4
Vestavěné skříně	1
Zvonek s domácím telefonem	1
Dopisní schránka	1

Součástí jednotky č. 451/80 jsou veškeré její vnitřní instalace (potrubní rozvody vody, plynu, elektroinstalace apod, kromě stoupacích potrubí vody, včetně uzavíracích ventilů).

Bytová jednotka je ohraničena vstupními dveřmi do jednotky a dále hlavními uzavíracími ventily přívodu teplé a studené vody, plynu a elektrickými pojistkami pro byt.

K vlastnictví jednotky č. 451/80 dále patří: podlahová krytina, nenosné příčky uvnitř jednotky, vnitřní dveře jakož i vnitřní strany vstupních dveří a vnějších oken.

K vlastnictví jednotky č. 451/80 patří:

- spoluvlastnický podíl na společných částech budovy č.p. 451 – 704/42830
- spoluvlastnický podíl na pozemcích p.č. 509/65, 509/66, 509/209 a 509/204 – 704/42830

**81. Jednotka č. 451/81:** byt 1+1, o celkové podlahové ploše včetně příslušenství 43,0 m<sup>2</sup>, umístěný v 12.nadzemním podlaží budovy č.p. 451.

Jednotka č.451/81 se skládá:

Místnost	Plocha (m2)
Obývací pokoj + KK	21,8
Pokoj	12,2
Předsíň	5,1
Koupelna+WC	3,9
<b>Celkem</b>	<b>43,0</b>

Vybavení jednotky	Počet ks
Sporák	1
Digestoř	1
Kuchyňská linka	1
Vodovodní baterie	3
Vana	-
Sprchový kout	1
Umyvadlo	1
WC mísa, včetně splachovacího zařízení	1
Radiátory ÚT	2
Vestavěné skříně	1
Zvonek s domácím telefonem	1
Dopisní schránka	1

Součástí jednotky č. 451/82 jsou veškeré její vnitřní instalace (potrubní rozvody vody, plynu, elektroinstalace apod, kromě stoupacích potrubí vody, včetně uzavíracích ventilů).

Bytová jednotka je ohraničena vstupními dveřmi do jednotky a dále hlavními uzavíracími ventily přívodu teplé a studené vody, plynu a elektrickými pojistkami pro byt.

K vlastnictví jednotky č. 451/82 dále patří: podlahová krytina, nenosné příčky uvnitř jednotky, vnitřní dveře jakož i vnitřní strany vstupních dveří a vnějších oken.

K vlastnictví jednotky č. 451/82 patří:

- spoluvlastnický podíl na společných částech budovy č.p. 451 - 430/42830
- spoluvlastnický podíl na pozemcích p.č. 509/65, 509/66, 509/209 a 509/204 – 430/42830

**82. Jednotka č. 451/101:** nebytový prostor, o celkové podlahové ploše včetně příslušenství 4,7 m<sup>2</sup>, umístěný v 1. nadzemním podlaží budovy č.p. 451.

Jednotka č.451/101 se skládá:

Místnost	P.Plocha (m2)
Komora	4,7
<b>Celkem</b>	<b>4,7</b>
Vybavení jednotky	Počet ks
Bez vybavení	-

Součástí jednotky č. 451/101 jsou veškeré její vnitřní instalace (potrubní rozvody vody, plynu, elektroinstalace apod, kromě stoupacích potrubí vody, včetně uzavíracích ventilů).

*NE* Bytová jednotka je ohraničena vstupními dveřmi do jednotky a dále hlavními uzavíracími ventily přívodu teplé a studené vody, plynu a elektrickými pojistkami pro byt.

K vlastnictví jednotky č. 451/101 dále patří: podlahová krytina, nenosné příčky uvnitř jednotky, vnitřní dveře jakož i vnitřní strany vstupních dveří a vnějších oken.

K vlastnictví jednotky č. 451/101 patří:

- spoluvlastnický podíl na společných částech budovy č.p. 451 - 47/42830
- spoluvlastnický podíl na pozemcích p.č. 509/65, 509/66, 509/209 a 509/204 -- 47/42830

**83. Jednotka č. 451/102:** nebytový prostor, o celkové podlahové ploše včetně příslušenství 4,7 m<sup>2</sup>, umístěný v 2. nadzemním podlaží budovy č.p. 451.

Jednotka č.451/102 se skládá:

Místnost	P.Plocha (m2)
Komora	4,7
<b>Celkem</b>	<b>4,7</b>
Vybavení jednotky	Počet ks
Bez vybavení	-

Součástí jednotky č. 451/102 jsou veškeré její vnitřní instalace (potrubní rozvody vody, plynu, elektroinstalace apod, kromě stoupacích potrubí vody, včetně uzavíracích ventilů).

*NE* Bytová jednotka je ohraničena vstupními dveřmi do jednotky a dále hlavními uzavíracími ventily přívodu teplé a studené vody, plynu a elektrickými pojistkami pro byt.

K vlastnictví jednotky č. 451/102 dále patří: podlahová krytina, nenosné příčky uvnitř jednotky, vnitřní dveře jakož i vnitřní strany vstupních dveří a vnějších oken.

K vlastnictví jednotky č. 451/102 patří:

- spoluvlastnický podíl na společných částech budovy č.p. 451 - 47/42830
- spoluvlastnický podíl na pozemcích p.č. 509/65, 509/66, 509/209 a 509/204 -- 47/42830

**84. Jednotka č. 451/103:** nebytový prostor, o celkové podlahové ploše včetně příslušenství 4,7 m<sup>2</sup>, umístěný v 3. nadzemním podlaží budovy č.p. 451.

Jednotka č.451/103 se skládá:

Místnost	P.Plocha (m2)
Komora	4,7
Celkem	4,7

Vybavení jednotky	Počet ks
Bez vybavení	-

Součástí jednotky č. 451/103 jsou veškeré její vnitřní instalace (potrubní rozvody vody, plynu, elektroinstalace apod, kromě stoupacích potrubí vody, včetně uzavíracích ventilů).

*NE* Bytová jednotka je ohraničena vstupními dveřmi do jednotky a dále hlavními uzavíracími ventily přívodu teplé a studené vody, plynu a elektrickými pojistkami pro byt.

K vlastnictví jednotky č. 451/103 dále patří: podlahová krytina, nenosné příčky uvnitř jednotky, vnitřní dveře jakož i vnitřní strany vstupních dveří a vnějších oken.

K vlastnictví jednotky č. 451/103 patří:

- spoluvlastnický podíl na společných částech budovy č.p. 451 - 47/42830
- spoluvlastnický podíl na pozemcích p.č. 509/65, 509/66, 509/209 a 509/204 – 47/42830

**85. Jednotka č. 451/104:** nebytový prostor, o celkové podlahové ploše včetně příslušenství 4,7 m<sup>2</sup>, umístěný v 4. nadzemním podlaží budovy č.p. 451.

Jednotka č.451/104 se skládá:

Místnost	P.Plocha (m2)
Komora	4,7
Celkem	4,7

Vybavení jednotky	Počet ks
Bez vybavení	-

Součástí jednotky č. 451/104 jsou veškeré její vnitřní instalace (potrubní rozvody vody, plynu, elektroinstalace apod, kromě stoupacích potrubí vody, včetně uzavíracích ventilů).

*NE* Bytová jednotka je ohraničena vstupními dveřmi do jednotky a dále hlavními uzavíracími ventily přívodu teplé a studené vody, plynu a elektrickými pojistkami pro byt.

K vlastnictví jednotky č. 451/104 dále patří: podlahová krytina, nenosné příčky uvnitř jednotky, vnitřní dveře jakož i vnitřní strany vstupních dveří a vnějších oken.

K vlastnictví jednotky č. 451/104 patří:

- spoluvlastnický podíl na společných částech budovy č.p. 451 - 47/42830
- spoluvlastnický podíl na pozemcích p.č. 509/65, 509/66, 509/209 a 509/204 – 47/42830

**86. Jednotka č. 451/105:** nebytový prostor, o celkové podlahové ploše včetně příslušenství 4,7 m<sup>2</sup>, umístěný v 5. nadzemním podlaží budovy č.p. 451.

Jednotka č.451/105 se skládá:

Místnost	P.Plocha (m2)
Komora	4,7
<b>Celkem</b>	<b>4,7</b>
Vybavení jednotky	Počet ks
Bez vybavení	-

Součástí jednotky č. 451/105 jsou veškeré její vnitřní instalace (potrubní rozvody vody, plynu, elektroinstalace apod, kromě stoupacích potrubí vody, včetně uzavíracích ventilů).

*NE* Bytová jednotka je ohraničena vstupními dveřmi do jednotky a dále hlavními uzavíracími ventily přívodu teplé a studené vody, plynu a elektrickými pojistkami pro byt.

K vlastnictví jednotky č. 451/105 dále patří: podlahová krytina, nenosné příčky uvnitř jednotky, vnitřní dveře jakož i vnitřní strany vstupních dveří a vnějších oken.

K vlastnictví jednotky č. 451/105 patří:

- spoluvlastnický podíl na společných částech budovy č.p. 451 - 47/42830
- spoluvlastnický podíl na pozemcích p.č. 509/65, 509/66, 509/209 a 509/204 – 47/42830

**87. Jednotka č. 451/106:** nebytový prostor, o celkové podlahové ploše včetně příslušenství 4,7 m<sup>2</sup>, umístěný v 6. nadzemním podlaží budovy č.p. 451.

Jednotka č.451/106 se skládá:

Místnost	P.Plocha (m2)
Komora	4,7
<b>Celkem</b>	<b>4,7</b>
Vybavení jednotky	Počet ks
Bez vybavení	-

Součástí jednotky č. 451/106 jsou veškeré její vnitřní instalace (potrubní rozvody vody, plynu, elektroinstalace apod, kromě stoupacích potrubí vody, včetně uzavíracích ventilů).

*NE* Bytová jednotka je ohraničena vstupními dveřmi do jednotky a dále hlavními uzavíracími ventily přívodu teplé a studené vody, plynu a elektrickými pojistkami pro byt.

K vlastnictví jednotky č. 451/106 dále patří: podlahová krytina, nenosné příčky uvnitř jednotky, vnitřní dveře jakož i vnitřní strany vstupních dveří a vnějších oken.

K vlastnictví jednotky č. 451/106 patří:

- spoluvlastnický podíl na společných částech budovy č.p. 451 - 47/42830
- spoluvlastnický podíl na pozemcích p.č. 509/65, 509/66, 509/209 a 509/204 – 47/42830

**88. Jednotka č. 451/107:** nebytový prostor, o celkové podlahové ploše včetně příslušenství 4,7 m<sup>2</sup>, umístěný v 7. nadzemním podlaží budovy č.p. 451.

Jednotka č.451/107 se skládá:

Místnost	P.Plocha (m2)
Komora	4,7
<b>Celkem</b>	<b>4,7</b>
Vybavení jednotky	Počet ks
Bez vybavení	-

Součástí jednotky č. 451/107 jsou veškeré její vnitřní instalace (potrubní rozvody vody, plynu, elektroinstalace apod, kromě stoupacích potrubí vody, včetně uzavíracích ventilů).

*NS* Bytová jednotka je ohraničena vstupními dveřmi do jednotky a dále hlavními uzavíracími ventily přívodu teplé a studené vody, plynu a elektrickými pojistkami pro byt.

K vlastnictví jednotky č. 451/107 dále patří: podlahová krytina, nenosné příčky uvnitř jednotky, vnitřní dveře jakož i vnitřní strany vstupních dveří a vnějších oken.

K vlastnictví jednotky č. 451/107 patří:

- spoluvlastnický podíl na společných částech budovy č.p. 451 - 47/42830
- spoluvlastnický podíl na pozemcích p.č. 509/65, 509/66, 509/209 a 509/204 – 47/42830

**89. Jednotka č. 451/108:** nebytový prostor, o celkové podlahové ploše včetně příslušenství 4,7 m<sup>2</sup>, umístěný v 8. nadzemním podlaží budovy č.p. 451.

Jednotka č.451/108 se skládá:

Místnost	P.Plocha (m2)
Komora	4,7
<b>Celkem</b>	<b>4,7</b>
Vybavení jednotky	Počet ks
Bez vybavení	-

Součástí jednotky č. 451/108 jsou veškeré její vnitřní instalace (potrubní rozvody vody, plynu, elektroinstalace apod, kromě stoupacích potrubí vody, včetně uzavíracích ventilů).

*NS* Bytová jednotka je ohraničena vstupními dveřmi do jednotky a dále hlavními uzavíracími ventily přívodu teplé a studené vody, plynu a elektrickými pojistkami pro byt.

K vlastnictví jednotky č. 451/108 dále patří: podlahová krytina, nenosné příčky uvnitř jednotky, vnitřní dveře jakož i vnitřní strany vstupních dveří a vnějších oken.

K vlastnictví jednotky č. 451/108 patří:

- spoluvlastnický podíl na společných částech budovy č.p. 451 - 47/42830
- spoluvlastnický podíl na pozemcích p.č. 509/65, 509/66, 509/209 a 509/204 – 47/42830

**90. Jednotka č. 451/109:** nebytový prostor, o celkové podlahové ploše včetně příslušenství 4,7 m<sup>2</sup>, umístěný v 9. nadzemním podlaží budovy č.p. 451.

Jednotka č.451/109 se skládá:

Místnost	P.Plocha (m2)
Komora	4,7
<b>Celkem</b>	<b>4,7</b>
Vybavení jednotky	Počet ks
Bez vybavení	-

Součástí jednotky č. 451/109 jsou veškeré její vnitřní instalace (potrubní rozvody vody, plynu, elektroinstalace apod, kromě stoupacích potrubí vody, včetně uzavíracích ventilů).

Bytová jednotka je ohraničena vstupními dveřmi do jednotky a dále hlavními uzavíracími ventily přívodu teplé a studené vody, plynu a elektrickými pojistkami pro byt.

K vlastnictví jednotky č. 451/109 dále patří: podlahová krytina, nenosné příčky uvnitř jednotky, vnitřní dveře jakož i vnitřní strany vstupních dveří a vnějších oken.

K vlastnictví jednotky č. 451/109 patří:

- spoluvlastnický podíl na společných částech budovy č.p. 451 - 47/42830
- spoluvlastnický podíl na pozemcích p.č. 509/65, 509/66, 509/209 a 509/204 – 47/42830

**91. Jednotka č. 451/110:** nebytový prostor, o celkové podlahové ploše včetně příslušenství 4,7 m<sup>2</sup>, umístěný v 10. nadzemním podlaží budovy č.p. 451.

Jednotka č.451/110 se skládá:

Místnost	P.Plocha (m2)
Komora	4,7
<b>Celkem</b>	<b>4,7</b>
Vybavení jednotky	Počet ks
Bez vybavení	-

Součástí jednotky č. 451/110 jsou veškeré její vnitřní instalace (potrubní rozvody vody, plynu, elektroinstalace apod, kromě stoupacích potrubí vody, včetně uzavíracích ventilů).

Bytová jednotka je ohraničena vstupními dveřmi do jednotky a dále hlavními uzavíracími ventily přívodu teplé a studené vody, plynu a elektrickými pojistkami pro byt.

K vlastnictví jednotky č. 451/110 dále patří: podlahová krytina, nenosné příčky uvnitř jednotky, vnitřní dveře jakož i vnitřní strany vstupních dveří a vnějších oken.

K vlastnictví jednotky č. 451/110 patří:

- spoluvlastnický podíl na společných částech budovy č.p. 451 - 47/42830
- spoluvlastnický podíl na pozemcích p.č. 509/65, 509/66, 509/209 a 509/204 – 47/42830



**92. Jednotka č. 451/111:** nebytový prostor, o celkové podlahové ploše včetně příslušenství 4,7 m<sup>2</sup>, umístěný v 11. nadzemním podlaží budovy č.p. 451.

Jednotka č.451/111 se skládá:

Místnost	P.Plocha (m2)
Komora	4,7
<b>Celkem</b>	<b>4,7</b>
Vybavení jednotky	Počet ks
Bez vybavení	-

Součástí jednotky č. 451/111 jsou veškeré její vnitřní instalace (potrubní rozvody vody, plynu, elektroinstalace apod, kromě stoupacích potrubí vody, včetně uzavíracích ventilů).

*NE* Bytová jednotka je ohraničena vstupními dveřmi do jednotky a dále hlavními uzavíracími ventily přívodu teplé a studené vody, plynu a elektrickými pojistkami pro byt.

K vlastnictví jednotky č. 451/111 dále patří: podlahová krytina, nenosné příčky uvnitř jednotky, vnitřní dveře jakož i vnitřní strany vstupních dveří a vnějších oken.

K vlastnictví jednotky č. 451/111 patří:

- spoluvlastnický podíl na společných částech budovy č.p. 451 - 47/42830
- spoluvlastnický podíl na pozemcích p.č. 509/65, 509/66, 509/209 a 509/204 - 47/42830

**93. Jednotka č. 451/112:** nebytový prostor, o celkové podlahové ploše včetně příslušenství 4,7 m<sup>2</sup>, umístěný v 12. nadzemním podlaží budovy č.p. 451.

Jednotka č.451/112 se skládá:

Místnost	P.Plocha (m2)
Komora	4,7
<b>Celkem</b>	<b>4,7</b>
Vybavení jednotky	Počet ks
Bez vybavení	-

Součástí jednotky č. 451/112 jsou veškeré její vnitřní instalace (potrubní rozvody vody, plynu, elektroinstalace apod, kromě stoupacích potrubí vody, včetně uzavíracích ventilů).

*NE* Bytová jednotka je ohraničena vstupními dveřmi do jednotky a dále hlavními uzavíracími ventily přívodu teplé a studené vody, plynu a elektrickými pojistkami pro byt.

K vlastnictví jednotky č. 451/112 dále patří: podlahová krytina, nenosné příčky uvnitř jednotky, vnitřní dveře jakož i vnitřní strany vstupních dveří a vnějších oken.

K vlastnictví jednotky č. 451/112 patří:

- spoluvlastnický podíl na společných částech budovy č.p. 451 - 47/42830
- spoluvlastnický podíl na pozemcích p.č. 509/65, 509/66, 509/209 a 509/204 - 47/42830

94. Jednotka č. 451/113: nebytový prostor, o celkové podlahové ploše včetně příslušenství 43,0 m<sup>2</sup>, umístěný v 1. nadzemním podlaží budovy č.p. 451.

Jednotka č.451/113 se skládá:

Místnost	Plocha (m2)
Obývací pokoj + KK	29,7
Pokoj	9,1
Koupelna+WC	4,2
<b>Celkem</b>	<b>43,0</b>

Vybavení jednotky	Počet ks
Sporák	1
Digestoř	-
Kuchyňská linka	1
Vodovodní baterie	3
Vana	-
Sprchový kout	1
Umyvadlo	1
WC mísa, včetně splachovacího zařízení	1
Radiátory ÚT	2
Vestavěné skříně	1
Zvonek s domácím telefonem	-
Dopisní schránka	-

Součástí jednotky č. 451/113 jsou veškeré její vnitřní instalace (potrubní rozvody vody, plynu, elektroinstalace apod, kromě stoupacích potrubí vody, včetně uzavíracích ventilů).

Bytová jednotka je ohraničena vstupními dveřmi do jednotky a dále hlavními uzavíracími ventily přívodu teplé a studené vody, plynu a elektrickými pojistkami pro byt.

K vlastnictví jednotky č. 451/113 dále patří: podlahová krytina, nenosné příčky uvnitř jednotky, vnitřní dveře jakož i vnitřní strany vstupních dveří a vnějších oken.

K vlastnictví jednotky č. 451/113 patří:

- spoluvlastnický podíl na společných částech budovy č.p. 451 - 430/42830
- spoluvlastnický podíl na pozemcích p.č. 509/65, 509/66, 509/209 a 509/204 – 430/42830
-

**95. Jednotka č. 451/114:** nebytový prostor, o celkové podlahové ploše včetně příslušenství 43,0 m<sup>2</sup>, umístěný v 12.nadzemním podlaží budovy č.p. 451.

Jednotka č.451/114 se skládá:

Místnost	Plocha (m <sup>2</sup> )
Obývací pokoj + KK	21,8
Pokoj	12,2
Předsíň	5,8
Koupelna	2,2
WC	1,0
<b>Celkem</b>	<b>43,0</b>

Vybavení jednotky	Počet ks
Sporák	1
Digestoř	1
Kuchyňská linka	1
Vodovodní baterie	3
Vana	-
Sprchový kout	1
Umyvadlo	1
WC mísa, včetně splachovacího zařízení	1
Radiátory ÚT	2
Vestavěné skříně	1
Zvonek s domácím telefonem	1
Dopisní schránka	1

Součástí jednotky č. 451/114 jsou veškeré její vnitřní instalace (potrubní rozvody vody, plynu, elektroinstalace apod, kromě stoupacích potrubí vody, včetně uzavíracích ventilů).

Bytová jednotka je ohraničena vstupními dveřmi do jednotky a dále hlavními uzavíracími ventily přívodu teplé a studené vody, plynu a elektrickými pojistkami pro byt.

K vlastnictví jednotky č. 451/114 dále patří: podlahová krytina, nenosné příčky uvnitř jednotky, vnitřní dveře jakož i vnitřní strany vstupních dveří a vnějších oken.

K vlastnictví jednotky č. 451/114 patří:

- spoluvlastnický podíl na společných částech budovy č.p. 451 - 430/42830
- spoluvlastnický podíl na pozemcích p.č. 509/65, 509/66, 509/209 a 509/204 – 430/42830

**96.** Všech devadesát pět takto vymezených jednotek je ke dni, kdy je učiněno toto prohlášení, ve výlučném vlastnictví vlastníka výše uvedeného.

**C. URČENÍ SPOLEČNÝCH ČÁSTÍ BUDOVY**

1. Společnými částmi budovy jsou prostory a hlavní stavební konstrukce.

**a) prostory :**

Sp. prostory – schodiště	1.PP
Sp. prostory – výtahové šachty	1.PP
Sp. prostory – chodby	1.PP
Sp. prostory – prádelna s příslušenstvím	1.PP
Sp. prostory – sušárny a žehlírna s příslušenstvím	1.PP
Sp. prostory – místnost pro ukládání kol	1.PP
Sp. prostory – místnost se sklepními kójemi proti výtahům	1.PP
Sp. prostory – místnost se sklepními kójemi na severní straně budovy	1.PP
Sp. prostory – místnost se sklepními kójemi na jižní straně budovy	1.PP
Sp. prostory – regulační stanice	1.PP
Sp. prostory – sklad	1.PP
Sp. prostory – zádveři na západní straně budovy (hlavní vchod)	1.NP
Sp. prostory – zádveři na východní straně budovy	1.NP
Sp. prostory – chodby se schodištěm	1.NP
Sp. prostory – výtahové šachty	1.NP
Sp. prostory – místnost pro kočárky	1.NP
Sp. prostory – úklidová místnost	1.NP
Sp. prostory – chodby se schodištěm	2.-12NP
Sp. prostory – výtahové šachty	2.-12NP
Sp. prostory – strojovna výtahu	13.NP

**b) konstrukce :**

základy včetně izolací  
 vislé nosné konstrukce a obvodové zdivo  
 stropní konstrukce  
 střecha včetně kompletace, zejména okapy a odvodnění  
 fasáda objektu, venkovní okenní rámy a parapety  
 okna a dveře přístupné ze společných částí budovy  
 hlavní rozvody, vody, kanalizace a plynu, elektroinstalace  
 výtah, včetně technologie

Všechny tyto společné části mají právo užívat a povinnost podílet se na jejich opravách a údržbě všichni spoluvlastníci z titulu svého spoluvlastnického práva.

2. V budově nejsou vymezeny části společné vlastníkům jen některých jednotek.

Po převodu bytových jednotek č.451/1, 451/2, 451/3, 451/4, 451/5, 451/6, 451/7, 451/8, 451/9, 451/10, 451/11, 451/12, 451/13, 451/14, 451/15, 451/16, 451/17, 451/18, 451/19, 451/20, č.451/21, 451/22, 451/23, 451/24, 451/25, 451/26, 451/27, 451/28, 451/29, 451/30, 451/31, 451/32, 451/33, 451/34, 451/35, 451/36, 451/37, 451/38, 451/39, 451/40, 451/41, 451/42, 451/43, 451/44, 451/45, 451/46, 451/47, 451/48, 451/49, 451/50, 451/51, 451/52, 451/53, 451/54, 451/55, 451/56, 451/57, 451/58, 451/59, 451/60, 451/61, 451/62, 451/63, 451/64, 451/65, 451/66, 451/67, 451/68, 451/69, 451/70, 451/71, 451/72, 451/73, 451/74,

451/75, 451/76, 451/77, 451/78, 451/79, 451/80, 451/81 a nebytových prostor č. 451/101, 451/102, 451/103, 451/104, 451/105, 451/106, 451/107, 451/108, 451/109, 451/110, 451/111, 451/112, 451/113, 451/114 do vlastnictví nových nabyvatelů budou společné části budovy č.p. 451 v podílovém vlastnictví vlastníků jednotek, přičemž

Spoluvlastnický podíl vlastníka jednotky č. 451/1	bude činit	430/42830
Spoluvlastnický podíl vlastníka jednotky č. 451/2	bude činit	704/42830
Spoluvlastnický podíl vlastníka jednotky č. 451/3	bude činit	430/42830
Spoluvlastnický podíl vlastníka jednotky č. 451/4	bude činit	704/42830
Spoluvlastnický podíl vlastníka jednotky č. 451/5	bude činit	430/42830
		0
Spoluvlastnický podíl vlastníka jednotky č. 451/6	bude činit	430/42830
Spoluvlastnický podíl vlastníka jednotky č. 451/7	bude činit	704/42830
Spoluvlastnický podíl vlastníka jednotky č. 451/8	bude činit	430/42830
Spoluvlastnický podíl vlastníka jednotky č. 451/9	bude činit	430/42830
Spoluvlastnický podíl vlastníka jednotky č. 451/10	bude činit	430/42830
Spoluvlastnický podíl vlastníka jednotky č. 451/11	bude činit	704/42830
Spoluvlastnický podíl vlastníka jednotky č. 451/12	bude činit	430/42830
		0
Spoluvlastnický podíl vlastníka jednotky č. 451/13	bude činit	430/42830
Spoluvlastnický podíl vlastníka jednotky č. 451/14	bude činit	704/42830
Spoluvlastnický podíl vlastníka jednotky č. 451/15	bude činit	430/42830
Spoluvlastnický podíl vlastníka jednotky č. 451/16	bude činit	430/42830
Spoluvlastnický podíl vlastníka jednotky č. 451/17	bude činit	430/42830
Spoluvlastnický podíl vlastníka jednotky č. 451/18	bude činit	704/42830
Spoluvlastnický podíl vlastníka jednotky č. 451/19	bude činit	430/42830
		0
Spoluvlastnický podíl vlastníka jednotky č. 451/20	bude činit	430/42830
Spoluvlastnický podíl vlastníka jednotky č. 451/21	bude činit	704/42830
Spoluvlastnický podíl vlastníka jednotky č. 451/22	bude činit	430/42830
Spoluvlastnický podíl vlastníka jednotky č. 451/23	bude činit	430/42830
Spoluvlastnický podíl vlastníka jednotky č. 451/24	bude činit	430/42830
Spoluvlastnický podíl vlastníka jednotky č. 451/25	bude činit	704/42830
Spoluvlastnický podíl vlastníka jednotky č. 451/26	bude činit	430/42830
		0
Spoluvlastnický podíl vlastníka jednotky č. 451/27	bude činit	430/42830
Spoluvlastnický podíl vlastníka jednotky č. 451/28	bude činit	704/42830
Spoluvlastnický podíl vlastníka jednotky č. 451/29	bude činit	430/42830
Spoluvlastnický podíl vlastníka jednotky č. 451/30	bude činit	430/42830
Spoluvlastnický podíl vlastníka jednotky č. 451/31	bude činit	430/42830
Spoluvlastnický podíl vlastníka jednotky č. 451/32	bude činit	704/42830
Spoluvlastnický podíl vlastníka jednotky č. 451/33	bude činit	430/42830
		0
Spoluvlastnický podíl vlastníka jednotky č. 451/34	bude činit	430/42830
Spoluvlastnický podíl vlastníka jednotky č. 451/35	bude činit	704/42830
Spoluvlastnický podíl vlastníka jednotky č. 451/36	bude činit	430/42830
Spoluvlastnický podíl vlastníka jednotky č. 451/37	bude činit	430/42830
Spoluvlastnický podíl vlastníka jednotky č. 451/38	bude činit	430/42830
Spoluvlastnický podíl vlastníka jednotky č. 451/39	bude činit	704/42830
Spoluvlastnický podíl vlastníka jednotky č. 451/40	bude činit	430/42830
		0
Spoluvlastnický podíl vlastníka jednotky č. 451/41	bude činit	430/42830
Spoluvlastnický podíl vlastníka jednotky č. 451/42	bude činit	704/42830
Spoluvlastnický podíl vlastníka jednotky č. 451/43	bude činit	430/42830
Spoluvlastnický podíl vlastníka jednotky č. 451/44	bude činit	430/42830
Spoluvlastnický podíl vlastníka jednotky č. 451/45	bude činit	430/42830



Vlastníci každé jednotky budou oprávněni užívat společné části budovy tak, aby tím nebránily v užívání vlastníkově či vlastníkům ostatních jednotek.

Sklepní kóje v umístěné v podzemním podlaží budou užívány vlastníky jednotlivých bytových jednotek podle k tomuto účelu uzavřené dohody.

#### D. ÚPRAVA PRÁV K POZEMKU

Pozemky p.č. 509/65 (zastavěná plocha o výměře 209 m<sup>2</sup>), 509/66 (zastavěná plocha o výměře 2 m<sup>2</sup>), 509/209 (zastavěná plocha o výměře 328 m<sup>2</sup>) a 509/204 (zastavěná plocha o výměře 8 m<sup>2</sup>) v k.ú. Horní Měcholupy, na kterých stojí budova č.p. 451, v níž se tímto prohlášením vymezují jednotky, je ke dni, kdy vlastník činí toto prohlášení, ve výlučném vlastnictví vlastníka budovy.

Po převodu bytových jednotek č.451/1, 451/2, 451/3, 451/4, 451/5, 451/6, 451/7, 451/8, 451/9, 451/10, 451/11, 451/12, 451/13, 451/14, 451/15, 451/16, 451/17, 451/18, 451/19, 451/20, č.451/21, 451/22, 451/23, 451/24, 451/25, 451/26, 451/27, 451/28, 451/29, 451/30, 451/31, 451/32, 451/33, 451/34, 451/35, 451/36, 451/37, 451/38, 451/39, 451/40, 451/41, 451/42, 451/43, 451/44, 451/45, 451/46, 451/47, 451/48, 451/49, 451/50, 451/51, 451/52, 451/53, 451/54, 451/55, 451/56, 451/57, 451/58, 451/59, 451/60, 451/61, 451/62, 451/63, 451/64, 451/65, 451/66, 451/67, 451/68, 451/69, 451/70, 451/71, 451/72, 451/73, 451/74, 451/75, 451/76, 451/77, 451/78, 451/79, 451/80, 451/81 a nebytových prostor č. 451/101, 451/102, 451/103, 451/104, 451/105, 451/106, 451/107, 451/108, 451/109, 451/110, 451/111, 451/112, 451/113, 451/114 do vlastnictví nových nabyvatelů budou pozemky p.č. 509/65, 509/66, 509/209 a 509/204 v podílovém vlastnictví vlastníků jednotek, přičemž

Spoluvlastnický podíl vlastníka jednotky č. 451/1	bude činit	430/42830
Spoluvlastnický podíl vlastníka jednotky č. 451/2	bude činit	704/42830
Spoluvlastnický podíl vlastníka jednotky č. 451/3	bude činit	430/42830
Spoluvlastnický podíl vlastníka jednotky č. 451/4	bude činit	704/42830
Spoluvlastnický podíl vlastníka jednotky č. 451/5	bude činit	430/42830
		0
Spoluvlastnický podíl vlastníka jednotky č. 451/6	bude činit	430/42830
Spoluvlastnický podíl vlastníka jednotky č. 451/7	bude činit	704/42830
Spoluvlastnický podíl vlastníka jednotky č. 451/8	bude činit	430/42830
Spoluvlastnický podíl vlastníka jednotky č. 451/9	bude činit	430/42830
Spoluvlastnický podíl vlastníka jednotky č. 451/10	bude činit	430/42830
Spoluvlastnický podíl vlastníka jednotky č. 451/11	bude činit	704/42830
Spoluvlastnický podíl vlastníka jednotky č. 451/12	bude činit	430/42830
		0
Spoluvlastnický podíl vlastníka jednotky č. 451/13	bude činit	430/42830
Spoluvlastnický podíl vlastníka jednotky č. 451/14	bude činit	704/42830
Spoluvlastnický podíl vlastníka jednotky č. 451/15	bude činit	430/42830
Spoluvlastnický podíl vlastníka jednotky č. 451/16	bude činit	430/42830
Spoluvlastnický podíl vlastníka jednotky č. 451/17	bude činit	430/42830
Spoluvlastnický podíl vlastníka jednotky č. 451/18	bude činit	704/42830
Spoluvlastnický podíl vlastníka jednotky č. 451/19	bude činit	430/42830
		0





Spoluvlastnický podíl vlastníka jednotky č. 451/71	bude činit	430/42830
Spoluvlastnický podíl vlastníka jednotky č. 451/72	bude činit	430/42830
Spoluvlastnický podíl vlastníka jednotky č. 451/73	bude činit	430/42830
Spoluvlastnický podíl vlastníka jednotky č. 451/74	bude činit	704/42830
Spoluvlastnický podíl vlastníka jednotky č. 451/75	bude činit	430/42830
		0
Spoluvlastnický podíl vlastníka jednotky č. 451/76	bude činit	430/42830
Spoluvlastnický podíl vlastníka jednotky č. 451/77	bude činit	704/42830
Spoluvlastnický podíl vlastníka jednotky č. 451/78	bude činit	430/42830
Spoluvlastnický podíl vlastníka jednotky č. 451/79	bude činit	430/42830
		0
Spoluvlastnický podíl vlastníka jednotky č. 451/80	bude činit	704/42830
Spoluvlastnický podíl vlastníka jednotky č. 451/81	bude činit	430/42830
		0
Spoluvlastnický podíl vlastníka jednotky č. 451/101	bude činit	47/42830
Spoluvlastnický podíl vlastníka jednotky č. 451/102	bude činit	47/42830
Spoluvlastnický podíl vlastníka jednotky č. 451/103	bude činit	47/42830
Spoluvlastnický podíl vlastníka jednotky č. 451/104	bude činit	47/42830
Spoluvlastnický podíl vlastníka jednotky č. 451/105	bude činit	47/42830
Spoluvlastnický podíl vlastníka jednotky č. 451/106	bude činit	47/42830
Spoluvlastnický podíl vlastníka jednotky č. 451/107	bude činit	47/42830
Spoluvlastnický podíl vlastníka jednotky č. 451/108	bude činit	47/42830
Spoluvlastnický podíl vlastníka jednotky č. 451/109	bude činit	47/42830
Spoluvlastnický podíl vlastníka jednotky č. 451/110	bude činit	47/42830
Spoluvlastnický podíl vlastníka jednotky č. 451/111	bude činit	47/42830
Spoluvlastnický podíl vlastníka jednotky č. 451/112	bude činit	47/42830
Spoluvlastnický podíl vlastníka jednotky č. 451/113	bude činit	430/42830
Spoluvlastnický podíl vlastníka jednotky č. 451/114	bude činit	430/42830
		42830/42830

## E. PRÁVA A ZÁVAZKY TÝKAJÍCÍ SE BUDOVY

1. Z vlastníka budovy na vlastníky jednotek přecházejí tato práva a závazky týkající se budovy a jejich společných částí:
  - a) je sjednána dodávka tepla pro ÚT a TV na základě smlouvy s Pražskou teplárenskou a.s., Praha 7, Partyzánská 1
  - b) je sjednána dodávka pitné vody z vodovodu a odvádění odpadních vod do kanalizace na základě smlouvy s Pražskými vodovody a kanalizacemi a.s., Praha 1, Pařížská 11
  - c) je sjednána dodávka elektrické energie na základě smlouvy s Pražskou energetikou, a.s., Praha 10, Na Hroudě 1492/4
  - d) je sjednán odvoz tuhého domovního odpadu na základě smlouvy se společností Pražské služby a.s. Pod Šancemi 444/1, Praha 9
  - e) je sjednána údržba a opravy výtahu na základě smluv s OTIS a.s., Jana Opletala 1279, Břeclav 690 59 a ThyssenKrupp Výtahy s.r.o., Bucharova 2641/147, Praha 5
  - f) je sjednán úklid společných prostorů domu na základě smlouvy s CDV služby s.r.o., Radlická 3185/1c, Praha 5, okna horolezeckou technikou s CZ-AMN s.r.o., V Předpolí 1306/7, Praha 10
  - g) je sjednána modernizace, provozování, údržba, servis, opravy sítě elektronických komunikací s UPC Česká republika a.s. Závišova 5, Praha 4
2. Vlastník prohlašuje, že na nemovitosti neváznou žádné právní povinnosti, zejména nesplacené úvěry nebo jejich zbytky, či zástavní právo a jiná věcná břemena.

## F. HOSPODAŘENÍ DOMU

Pravidla pro přispívání spoluvlastníků na výdaje spojené se správou, údržbou a opravami společných částí domu

1. Vlastníci jednotek jsou povinni přispívat na náklady spojené se správou domu a pozemku podle velikosti svých spoluvlastnických podílů.
2. Správce je povinen evidovat náklady za každý dům odděleně od ostatních domů, které má ve správě.
3. Správce sestavuje na každý rok rozpočet domu, který představuje přehled plánovaných nákladů a zdrojů jejich krytí.
4. Základním kritériem při sestavování rozpočtu je zabezpečení vyrovnaného hospodaření domu v běžném roce a vytvoření dostatečně velkého množství finančních prostředků na opravy společných částí domu plánované v letech budoucích.
5. Správce domu vede potřebnou dokumentaci k domu, správě domu, provozu a finančnímu hospodaření podle obecně platných předpisů. Finanční prostředky vede u finančního ústavu na příslušném účtu a má právo s nimi disponovat v souladu s povinnostmi správce.
6. Vlastník je povinen platit měsíčně na účet správce zálohy na úhradu nákladů spojených se správou domu a na úhrady za plnění poskytovaná s užíváním jednotky (služby). V případě, že bude přiznáno poskytnutí slevy z těchto plateb (v případě ztíženého užívání jednotky nezaviněné vlastníkem), bude tato sleva poskytnuta z prostředků určených na opravy společných částí domu.
7. Výše záloh a termíny jejich splatnosti stanoví správce po projednání se společenstvím vlastníků v závislosti na předpokládaných nákladech v příslušném zúčtovacím období.
8. Vyúčtování záloh provede správce nejpozději do 6. měsíců od skončení zúčtovacího období (např. kalendářní rok). Zjištěný přeplatek uhradí správce vlastníku jednotky nejpozději do 30 dnů po vyúčtování. Ve stejné lhůtě je vlastník povinen uhradit správci zjištěný nedoplatek. Dlouhodobá záloha na opravy společných částí domu se s vlastníkem jednotky vyúčtovává pouze při změně správce. Správce je však povinen informovat vlastníky jednotek o pohybu a stavu finančních prostředků na této záloze nejméně 1x za rok.
9. Končí-li správce svou činnost musí předložit vlastníkům jednotek zprávu o své činnosti a písemné materiály, které v souvislosti s touto činností vedl. Závěrečné vyúčtování a kontrolu finančního hospodaření nechá provést osobou určenou vlastníky jednotek a nebytových prostorů, kteří k tomuto úkonu byli určeni usnesením vlastníků jednotek.
10. Náklady na správu domu představující zejména :
  - a) náklady na údržbu a opravy společných částí domu
  - b) daň z nemovitosti (pokud nelze uplatnit osvobození od daně)
  - c) pojištění domu
  - d) spotřeba energií ve společných částech domu (voda, elektřina, plyn, teplo)
  - e) vodné a stočné ve společných částech budovy
  - f) ostatní náklady vztahující se přímo k domu, příp. k přilehlému pozemku

Na úhradě nákladů uvedených ad a), b), c), d), a f.) se vlastníci jednotek podílejí v poměru spoluvlastnického podílu na společných částech domu.

Na úhradě nákladů ad e) - podle naměřených hodnot na vodoměrech.

Na úhradě ostatních nákladů v odst.10 neuvedených se vlastníci jednotek podílejí obvykle v poměru spoluvlastnických podílů na společných částech domu, pokud společenství vlastníků nerozhodne jinak.

11. Kromě záloh dle bodu 7. části F je vlastník jednotky povinen hradit stanovenou částku za výkon správy domu.
12. V případě nedostatečné výše finanční částky ve fondu nákladů provozu budovy jsou vlastníci bytových jednotek a nebytových prostorů povinni uhradit potřebnou částku v hotovosti v rozsahu svého podílu na společných prostorách domu a pozemku. Pokud jde o náklady na větší opravy, které je nutno provést bez odkladu s ohledem na havarijní stav budovy nebo jejích vnitřních rozvodů tak, aby všichni spoluvlastníci měli zaručen plný a nerušený výkon svých práv spojených s užíváním jednotky.

Podrobnosti týkající se těchto pravidel jsou řešeny smlouvou o správě domu, kterou je na základě tohoto prohlášení povinen uzavřít každý vlastník s určeným správcem.

## H. PRAVIDLA PRO SPRÁVU SPOLEČNÝCH ČÁSTÍ DOMU A URČENÍ SPRÁVCE

1. Vlastník budovy pověřuje správou budovy č.p. 451 tohoto správce:  
**Městská část Praha 15**  
(IČ 00231355),  
Zastoupená panem Ing.Pavlem Klegou, starostou MČ Praha 15  
se sídlem Boloňská 478/1. 109 00 Praha 10
  2. Vzájemný vztah vlastníků jednotek, jejich práva a povinnosti jsou určeny zák.č. 725/94 Sb., Občanským zákoníkem a tímto prohlášením. Jinak se vztahy řídí usnesením shromáždění vlastníků jednotek.
  3. Vlastník má právo užívat jednotku tak, aby nebyla dotčena práva ostatních vlastníků v domě. Dále má právo spoluužívat prostory určené ke společnému užívání a všechny společné části domu a pozemku, pokud neslouží pouze některým vlastníkům.
  4. Bytové jednotky v domě jsou určeny výhradně k bydlení. Každá změna stanoveného účelu užívání vymezených jednotek vyžaduje souhlas nadpoloviční většiny vlastníků. Jestliže by se jednalo o změnu účelu užívání stavby, vyžaduje se jednomyslný souhlas.
  5. Vlastník je povinen uzavřít smlouvu o správě s určeným správcem.
  6. Úklid v domě zajišťuje správce
  7. Před nařízeným prodejem jednotky projedná společenství s vlastníkem neplnění povinností do jednoho měsíce od neplnění povinností.
  8. Nedojde - li k nápravě, upozorní společenství písemně vlastníka na možnost podání soudní žaloby. Poté, nedojde - li k nápravě, následuje podání žaloby prostřednictvím zmocněného zástupce společenství vlastníků.
  9. Na společné vlastnictví se musí uzavřít nejméně toto pojištění :
    - a) živelní
    - b) odpovědnostní
- Ostatní povinné druhy pojištění lze sjednat pouze na náklad příslušného vlastníka.

## I. ZÁVĚR

1. Náklady na vypracování tohoto prohlášení nese vlastník objektu.
2. Toto prohlášení má celkem 100 stran + přílohy.
3. Přílohami tohoto prohlášení jsou :

Příloha č.1 :

Půdorysná schémata jednotlivých podlaží budovy určující polohu jednotek a společných částí domu s údaji o podlahových plochách jednotek .

Příloha č. 2 :

Výpis z katastru nemovitostí

V Praze dne 12.ledna 2011

Ing. Pavel Klega  
Starosta MČ Praha 15

V. Z. ING. JANA ČEBUŠ

### OVĚŘOVACÍ DOLOŽKA PRO VIDIMACI

Podle ověřovací knihy ÚMČ Praha 15

poř.č. vidimace A/101/1437/2020

tato částečná kopie obsahující 100 stran

souhlasí doslovně s předloženou listinou, z níž byla pořizena,

a tato listina je prvopisem obsahujícím 108 stran.

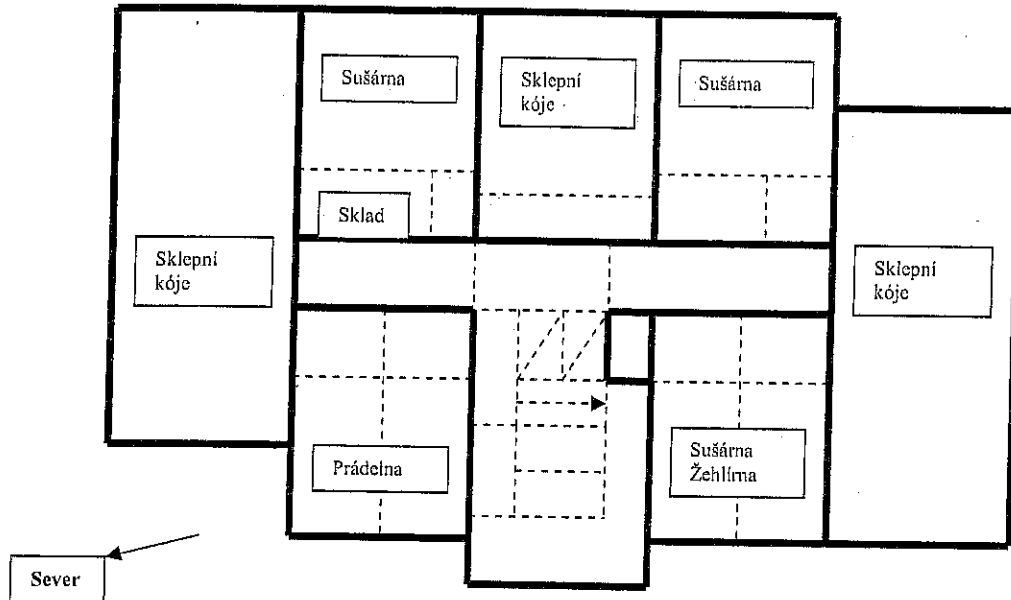
Listina, z níž je vidimovaná listina pořizena, neobsahuje viditelný zajišťovací prvek.

V Praze 10 - Horních Měcholupech dne 28.9.2020

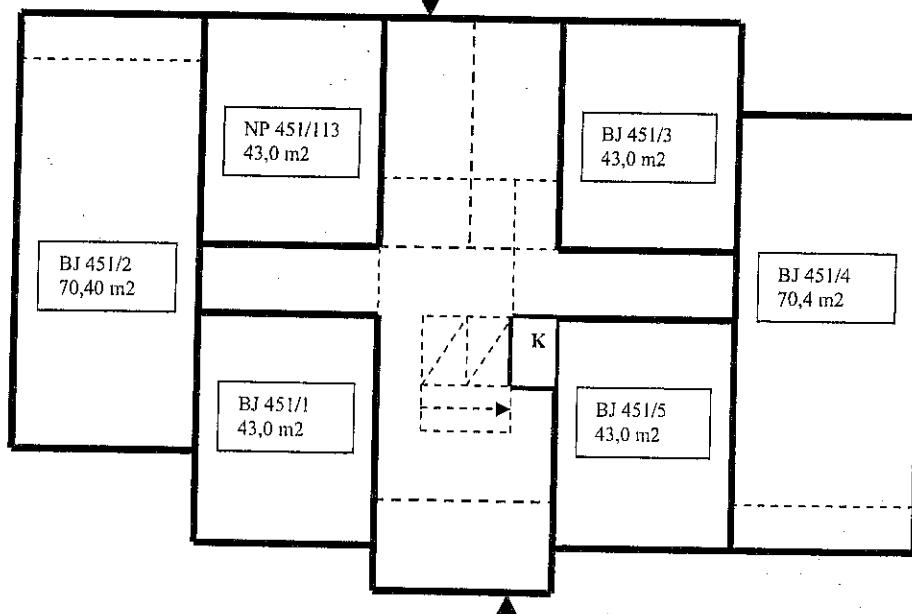
Vidímáči pro  
Ludmila Křes

## Budova č.p. 451 – půdorysná schémata

1.PP

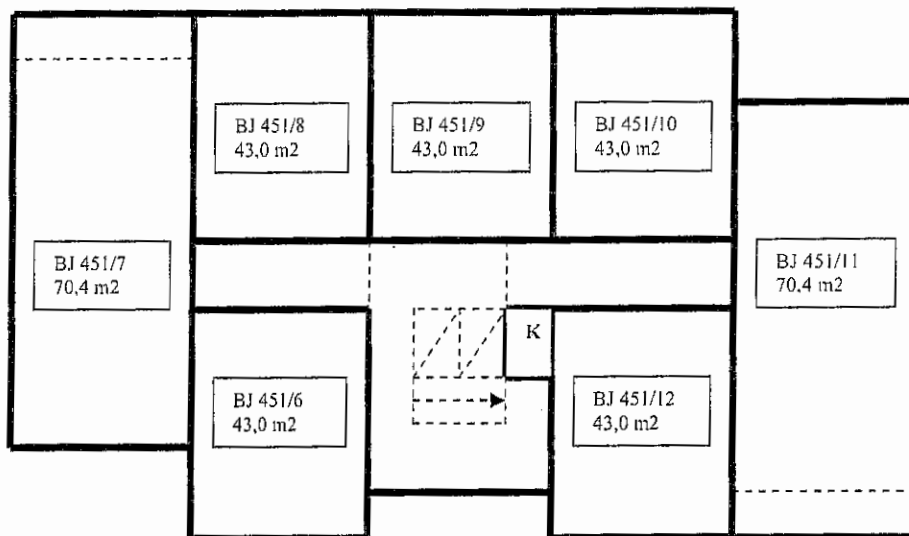


1.NP



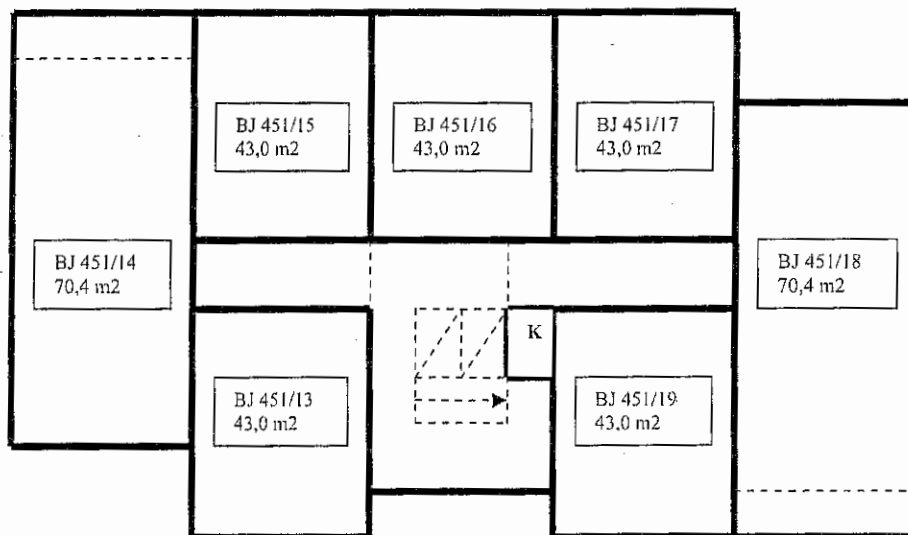
K.....Nebytový prostor č.451/101 – 4,7 m<sup>2</sup>

2.NP



K.....Nebytový prostor č.451/102 – 4,7 m<sup>2</sup>

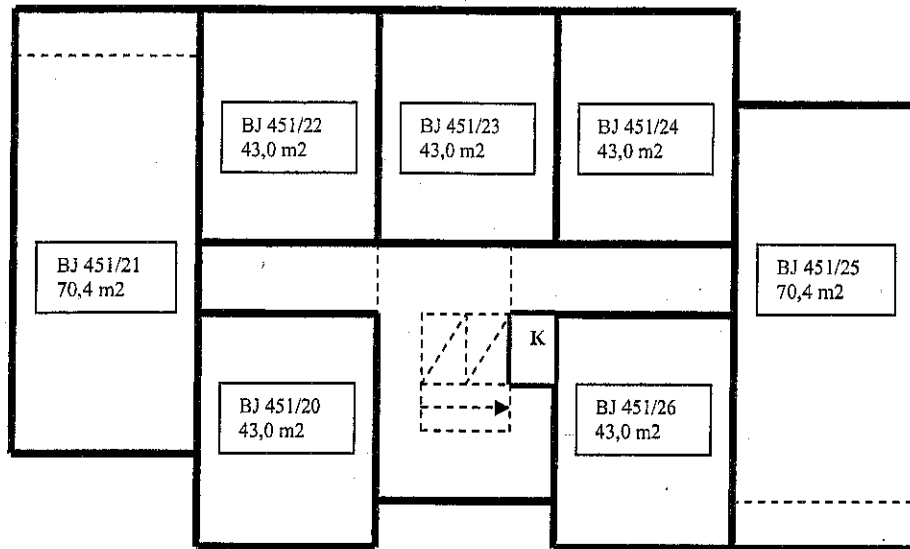
3.NP



K.....Nebytový prostor č.451/103 – 4,7 m<sup>2</sup>

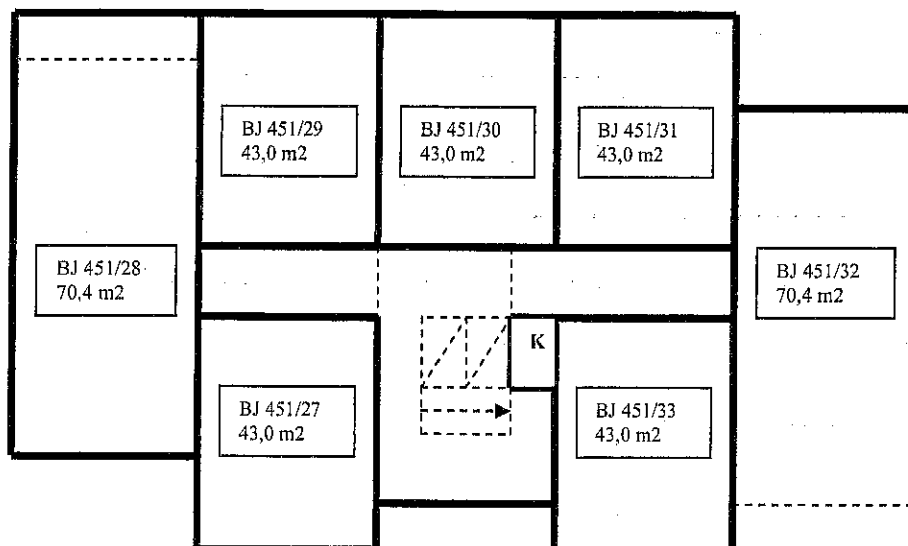
Příloha č.1 – Prohlášení vlastníka budovy č.p. 451 v kú Horní Měcholupy

4.NP



K.....Nebytový prostor č.451/104 – 4,7 m<sup>2</sup>

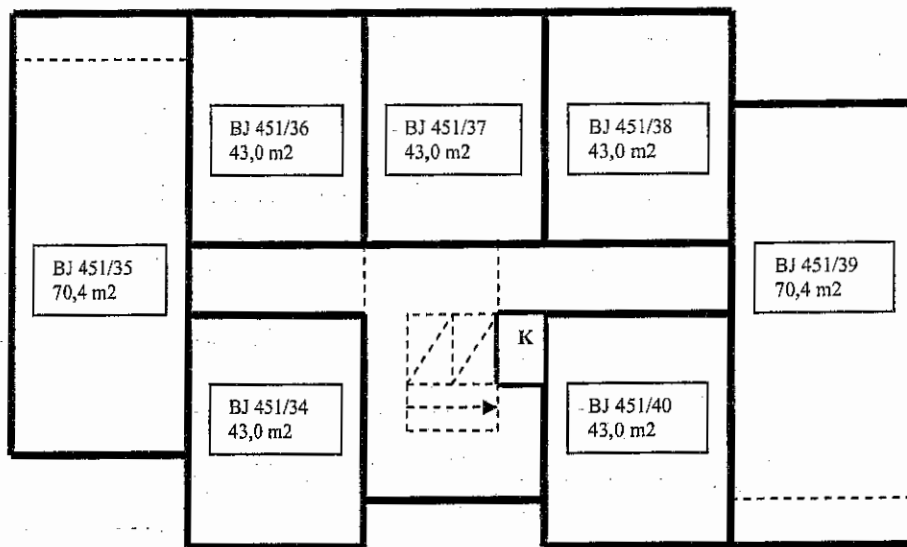
5.NP



K.....Nebytový prostor č.451/105 – 4,7 m<sup>2</sup>

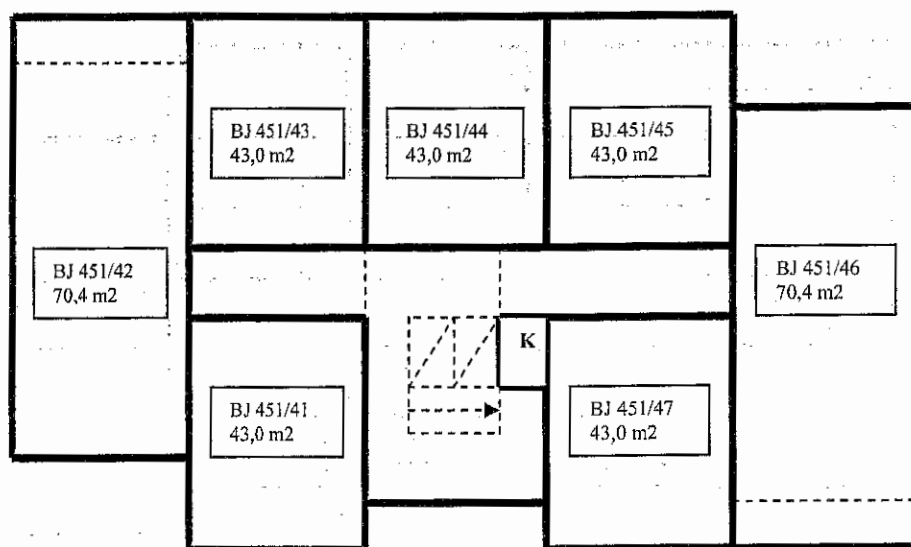
Příloha č.1 – Prohlášení vlastníka budovy č.p. 451 v kú Horní Měcholupy

6.NP



K.....Nebytový prostor č.451/106 – 4,7 m<sup>2</sup>

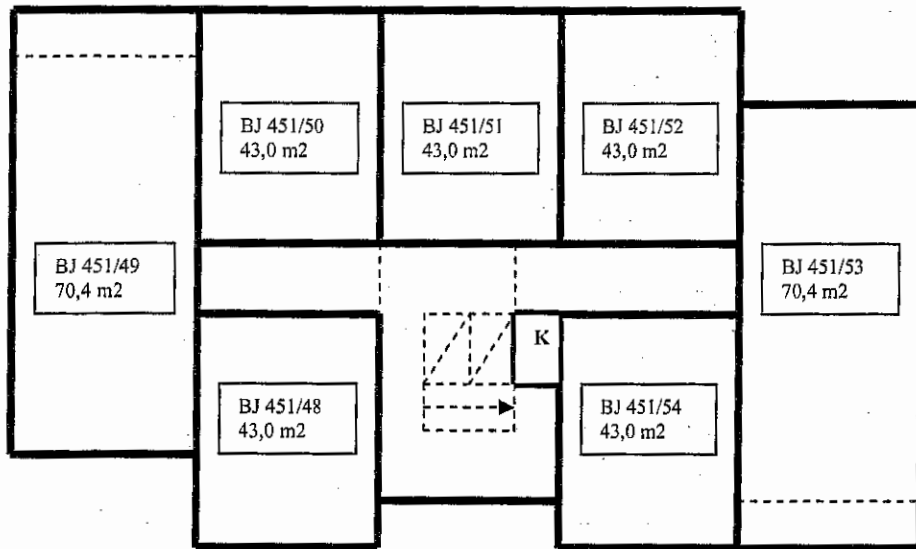
7.NP



K.....Nebytový prostor č.451/107 – 4,7 m<sup>2</sup>

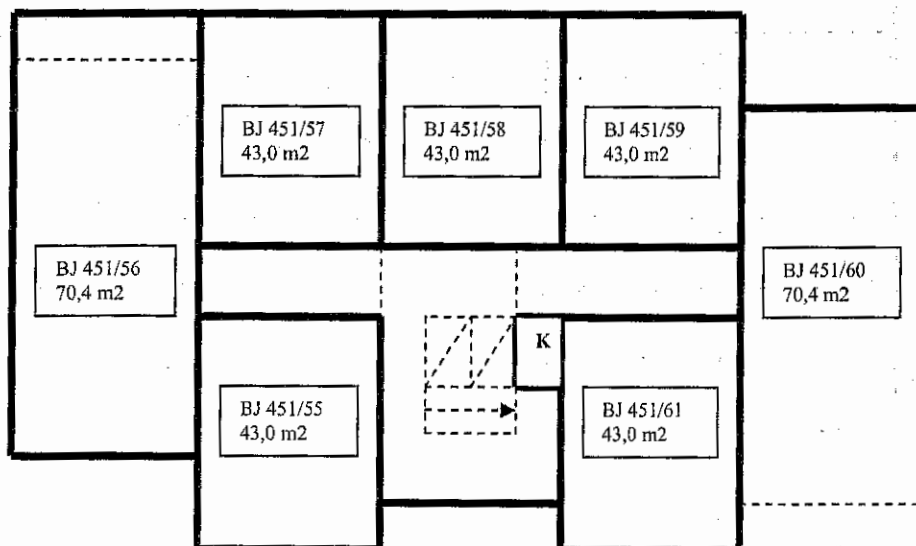


**8.NP**



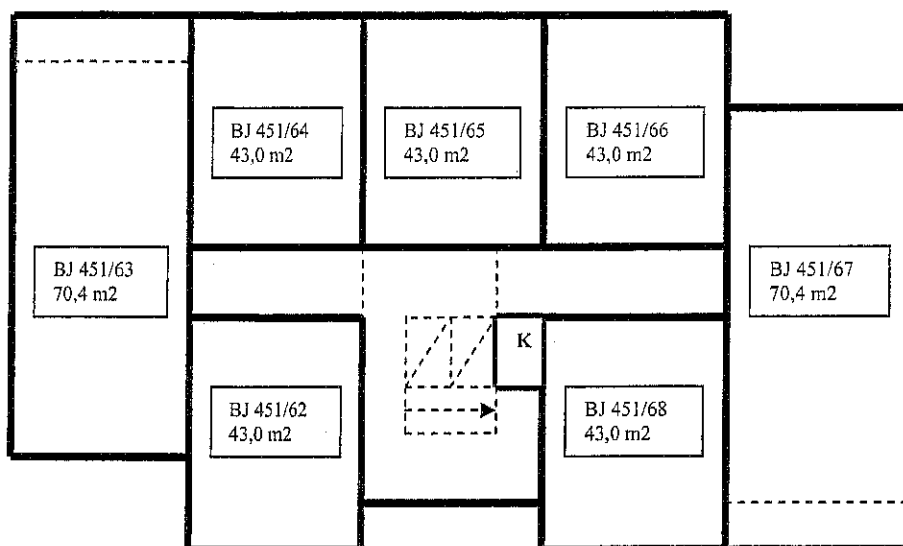
K.....Nebytový prostor č.451/108 – 4,7 m<sup>2</sup>

**9.NP**



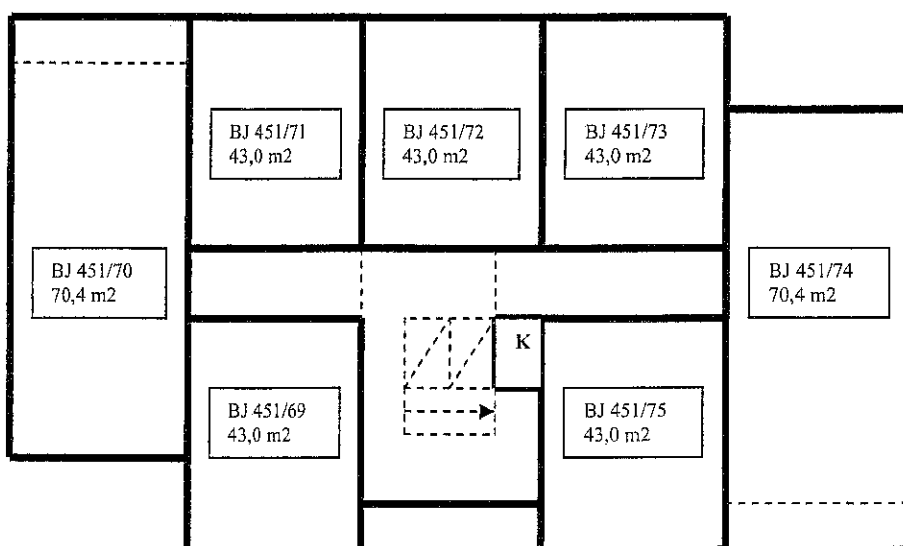
K.....Nebytový prostor č.451/109 – 4,7 m<sup>2</sup>

10.NP

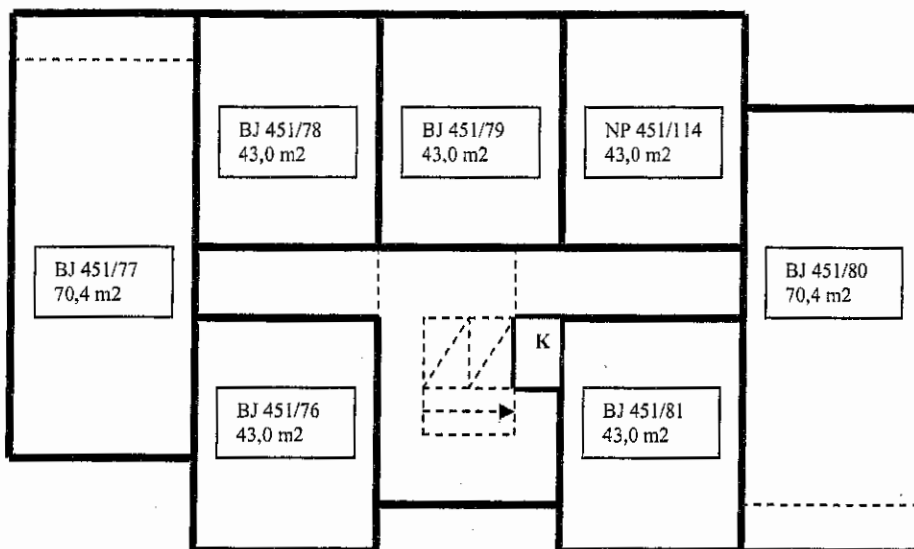


K.....Nebytový prostor č.451/110 – 4,7 m<sup>2</sup>

11.NP



K.....Nebytový prostor č.451/111 – 4,7 m<sup>2</sup>



K.....Nebytový prostor č.451/112 – 4,7 m2

Katastrální úřad pro hlavní město Prahu

Katastrální pracoviště Praha

Vklad práva povolen rozhodnutím

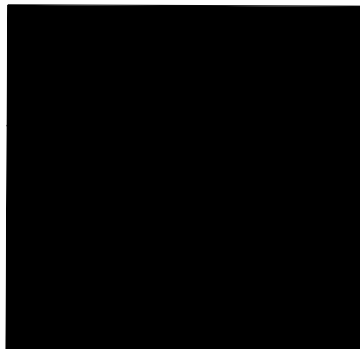
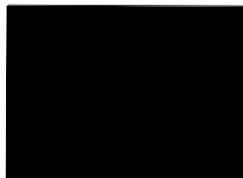
sp.zn.V-.....2049 /20 11-101

Vklad práva zapsán v katastru - 7 -03- 2011

nemovitostí dne:.....

Právní účinky vkladu vznikly ke dni.....19 -01- 2011

JUDr. Jana Musilová  
Práv.ík katastrálního úřadu



**OVĚŘOVACÍ DOLOŽKA PRO VIDIMACI**

Podle ověřovací knihy ÚMČ Praha 15

poř.č. vidimace A/101/1438/2020

tato částečná kopie obsahující 1 stranu

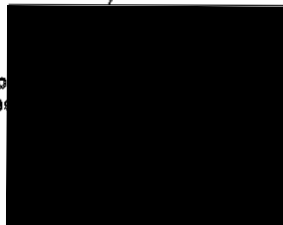
souhlasí doslovně s předloženou listinou, z níž byla pořizena,

a tato listina je prvopisem obsahujícím 108 stran.

Listina, z níž je vidimovaná listina pořizena, neobsahuje viditelný  
zajišťovací prvek.

V Praze 10 - Horních Měcholupcích dne 26.6.2020

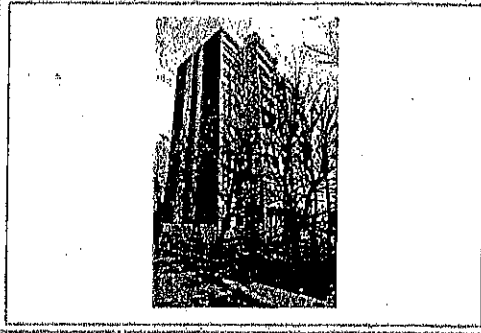
Vidimaci pro  
Ludmila Kře



# PRŮKAZ ENERGETICKÉ NÁROČNOSTI BUDOVY

vycházející podle zákona č. 406/2000 Sb., o hospodaření energií, a vyhlášky č. 79/2013 Sb., o energetické náročnosti budov

Ulice, číslo: Milánská 451  
 PSČ, místo: 10900 Praha - Horní Měcholupy  
 Typ budovy: Bytový dům  
 Plocha obálky budovy: 4472,5 m<sup>2</sup>  
 Objemový faktor tvaru A/V: 0,28 m<sup>2</sup>/m<sup>3</sup>  
 Energeticky vztázná plocha: 5944,0 m<sup>2</sup>

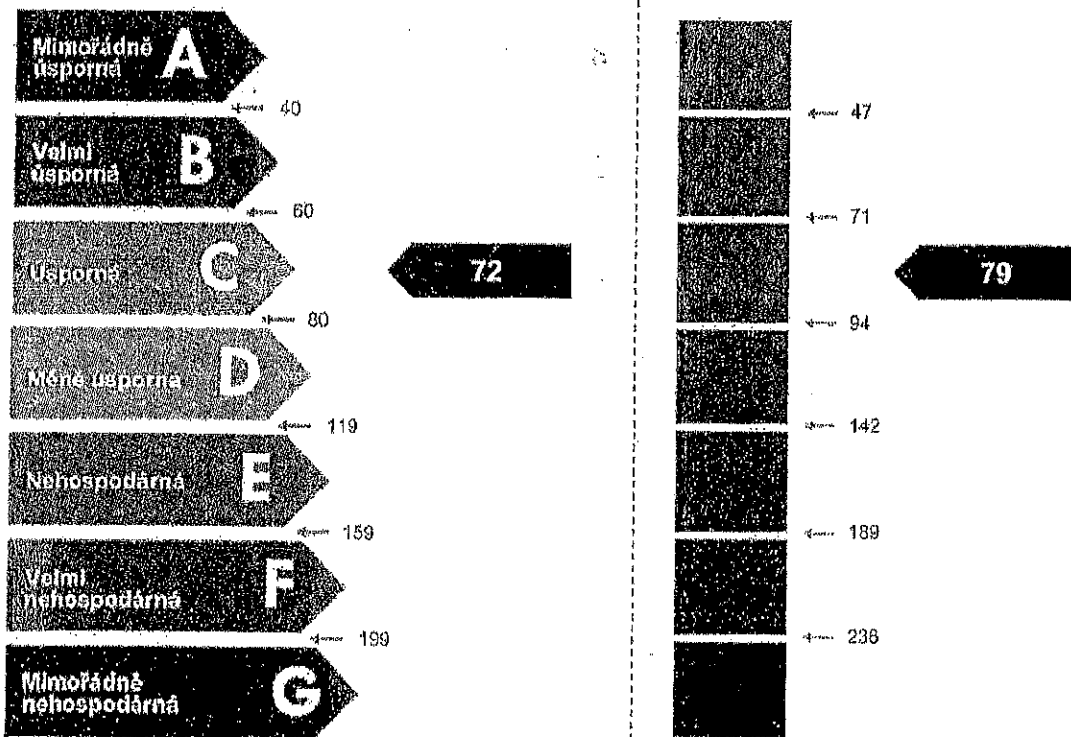


## ENERGETICKÁ NÁROČNOST BUDOVY

**Celková dodaná energie**  
(Energie na vstupu do budovy)

**Neobnovitelná primární energie**  
(Vliv provozu budovy na životní prostředí)

Měrné hodnoty kWh/(m<sup>2</sup>·rok)



Hodnoty pro celou budovu  
MWh/rok

426,899

470,391

## DOPORUČENÁ OPATŘENÍ

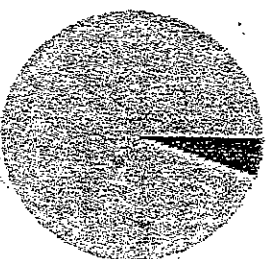
Opatření pro	Stanovena
Vnější stěny:	<input type="checkbox"/>
Okna a dveře:	<input type="checkbox"/>
Střechu:	<input type="checkbox"/>
Podlahu:	<input type="checkbox"/>
Vytápění:	<input type="checkbox"/>
Chlazení/klimatizaci:	<input type="checkbox"/>
Větrání:	<input type="checkbox"/>
Přípravu teplé vody:	<input type="checkbox"/>
Osvětlení:	<input type="checkbox"/>
Jiné:	<input type="checkbox"/>

Popis opatření je v protokolu průkazu a vyhodnocení jejich dopadu na enegetickou náročnost je znázorněno šipkou

Doporučení

## PODÍL ENERGOONITELŮ NA DODANÉ ENERGII

Hodnoty pro celou budovu  
MWh/rok



Bládkova ze síla 217  
Dělková toplo: 403,2

## UKAZATELE ENERGETICKÉ NÁROČNOSTI BUDOVY

Obálka budovy $U_{\text{ob}}$ W/(m <sup>2</sup> ·K)	Vytápění	Chlazení	Větrání	Úprava vlhkosti	Teplo voda	Osvětlení
0,59	46				22	3

Měrná hodnota tepelné ztráty

Měrné hodnoty

KWh/(m<sup>2</sup>·rok)

Hodnoty pro celou budovu  
MWh/rok

273,19

133,05

20,66

Zpracovatel: Ing. Milan Szolkowski

Kontakt:

Český Těšín

Osvědčení č.:

Vyhotoveno dne:

Podpis:

OVĚROVACÍ DOLOŽKA PRO VIDIMACI  
dle ověřovací knihy ÚMČ Praha 15  
of.č. vidimace A/101/1227/2020  
tato úplná kope obsahuje 2 strany  
souhlasí doslovně s předloženou listinou, z níž byla pořízena,  
a tato listina je prvopisem obsahujícím 2 strany.  
Listina, z níž je vidimovaná listina pořízena, neobsahuje viditelný  
zajišťovací prvek.

V Praze 10 - Horních Mácholupech dne 3.8.2020

