




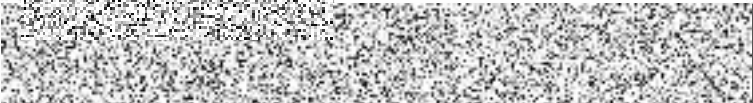
SMLOUVA O DÍLO

uzavřená podle § 2586 a násl. zákona č. 89/2012 Sb., občanský zákoník, ve znění pozdějších předpisů (dále jen „OZ“)
(dále jen „smlouva“)



Článek I. Smluvní strany

Česká republika – Hasičský záchranný sbor Královéhradeckého kraje

právní forma: organizační složka státu zřízená zákonem
 sídlo: Hradec Králové 3, nábřeží U Přívozu 122/4, PSČ 500 03
 ID DS: yvfab6e
 zastoupená: plk. Ing. Davidem Poučem, ředitelem
 IČO: 70882525
 DIČ: CZ70882525 (pro předmět této smlouvy nejsme plátcí DPH)
 bankovní spojení: 
 číslo účtu: 
 kontaktní osoba:
 e-mail:
 telefon:
 (dále jen „objednatel“)

a

STAVEBNĚ DOPRAVNÍ TRUTNOV s.r.o.

právní forma: společnost s ručením omezeným
 sídlo: Zahradní 75, Dolní Staré Město, 541 01 Trutnov
 ID DS: 7764bxm
 Zastoupená(ý): Robertem Hradeckým, jednatelem společnosti
 IČO: 64255352
 DIČ: CZ64255352
 bankovní spojení: 
 číslo účtu: 
 kontaktní osoba:
 e-mail:
 telefon:

Společnost je zapsána v obchodním rejstříku vedeném Krajským soudem v Hradci Králové, oddíl C, vložka 8295.

(dále jen „zhotovitel“)



Článek II.
Předmět smlouvy

1. Zhotovitel se touto smlouvou zavazuje na svůj náklad a nebezpečí provést pro objednatele dílo – „**Oprava podlah výjezdových garáží v areálu stanice Jičín**“ (dále jen „dílo“), a to v rozsahu dle oceněného výkazu výměr zhotovitele ze dne 24. 6. 2021, který je přílohou této smlouvy a je její nedílnou součástí a dle zadávací projektové dokumentace předané objednatelům vypracované zpracovatelem [redacted] se sídlem [redacted]
2. Materiály a výrobky, které jsou nutné k provedení díla, budou kvalitativně standardní pro trh v České republice a budou splňovat požadavky stanovené právními předpisy.
3. Podkladem pro uzavření této smlouvy o dílo je nabídka zhotovitele ze dne 24. 6. 2021, podaná do vyhlášeného zadávacího řízení, zveřejněného pod číslem [redacted] a vybraná jako nejvhodnější.
4. Objednatel se zavazuje dílo převzít a zaplatit zhotoviteli cenu dle článku VI. této smlouvy.

Článek III.
Způsob a termín zhotovení díla

1. Zhotovitel je při zhotovení díla povinen postupovat s odbornou péčí, podle svých nejlepších znalostí a schopností, přičemž je při své činnosti povinen chránit zájmy a dobré jméno objednatele a postupovat v souladu s jeho pokyny. V případě nevhodných pokynů objednatele je zhotovitel povinen na nevhodnost těchto pokynů objednatele písemně upozornit, v opačném případě nese zhotovitel odpovědnost za vady a za škodu, které v důsledku nevhodných pokynů objednatele objednateli, zhotoviteli nebo třetím osobám vznikly.
2. Objednatel protokolárně předá zhotoviteli staveniště do 10 pracovních dní od nabytí účinnosti této smlouvy.
3. V případě, že nebude možné zahájit zhotovování díla v termínu dle odstavce 2 tohoto článku z důvodů na straně objednatele, je zhotovitel povinen zahájit práce do 5 pracovních dní ode dne, kdy mu bylo staveniště protokolárně předáno.
4. Zhotovitel se zavazuje předat dokončené dílo objednateli **nejpozději do deseti týdnů ode dne předání staveniště.**
5. Prodloužení termínu předání dokončeného díla je možné pokud:
 - a) je to nutné v důsledku víceprací nebo změn,
 - b) nastaly okolnosti, které objednatel nemohl s náležitou péčí předvídat (např. vady projektové dokumentace, nepříznivé fyzikálně-chemické podmínky včetně podpovrchových a hydrologických podmínek),
 - c) vznikl nepředvídatelný nedostatek personálu a věcí určených pro plnění předmětu díla v důsledku epidemie nebo zásahu veřejné moci,
 - d) došlo ke zpoždění, překážce nebo omezení způsobenému nebo přičitatelnému objednateli nebo personálu objednatele.

Jestliže se zhotovitel domnívá, že je oprávněn k prodloužení termínu v souvislosti s kterýmkoli z důvodů uvedených v této smlouvě nebo v zadávacích podmínkách, musí to objednateli písemně oznámit neprodleně poté, co tuto skutečnost zjistí, včetně popisu a odůvodnění konkrétní události nebo okolnosti. Zhotovitel musí pokračovat v provádění díla s využitím takových vhodných a rozumných opatření, která jsou přiměřená pro tyto události nebo okolnosti, a musí jednat v souladu s jakýmkoli pokyny, které mu dá objednatel. Prodloužení termínu bude odpovídat době trvání překážky, přerušení či omezení provádění díla, s přihlédnutím k době nezbytně nutné pro obnovení realizace díla zhotovitelem.



6. Objednatel se zavazuje umožnit zhotoviteli přístup do prostor potřebných pro zhotovení díla za podmínek stanovených po vzájemné dohodě mezi objednatelem a zhotovitelem.
7. Dílo je považováno za dokončené, pokud jsou dokončené veškeré práce a dodávky a předvedena jeho způsobilost sloužit svému účelu. Zároveň musí být doložené veškeré zápisy a protokoly o zkouškách a revizích vyžadované příslušnými technickými normami. Součástí díla budou i předepsané certifikáty, prohlášení o shodě, záruční listiny a návody k obsluze.

Článek IV.

Předání díla a jeho vady

1. Místo zhotovení a předání díla: Hasičský záchranný sbor Královéhradeckého kraje, územní odbor Jičín, stanice Jičín, Dělnická 162, 506 01 Jičín.
2. Objednatel je povinen zahájit přejímání řádně dokončeného díla do pěti (5) pracovních dnů od zhotovitelovy výzvy a bez zbytečného odkladu ho dokončit.
3. Objednatel je oprávněn odmítnout převzetí díla, pokud nebude zhotoveno řádně v souladu s touto smlouvou a ve sjednané kvalitě, přičemž v takovém případě objednatel sdělí zhotoviteli důvody odmítnutí převzetí díla písemně, a to nejpozději do pěti (5) pracovních dnů ode dne, ve kterém dojde k odmítnutí převzetí díla.
4. Převzetí díla bude provedeno formou zápisu, který podepíší zmocnění zástupci obou smluvních stran. Pokud objednatel převezme dílo s vadami a nedodělkami, bude zápis též obsahovat soupis zjištěných vad a nedodělků, které nebrání řádnému užívání díla, s dohodnutými lhůtami pro jejich odstranění. Po odstranění těchto vad a nedodělků sepíše obě strany dodatek k původnímu zápisu, ve kterém objednatel potvrdí zhotoviteli, že vady a nedodělků byly odstraněny.
5. Zhotovitel je povinen vyklidit místo provádění díla do tří (3) dnů od podepsání zápisu o převzetí díla, resp. dodatku potvrzujícího odstranění vad a nedodělků.
6. Objednatel oznámí vadu díla bez zbytečného odkladu poté, co vadu zjistil, jedná-li se o skrytou vadu, oznámí ji objednatel bez zbytečného odkladu poté, co mohl vadu při dostatečné péči zjistit, nejpozději však do dvou (2) let od odevzdání díla. Uplatnit nároky z odpovědnosti za vady díla může objednatel dle své volby.
7. Pokud objednatel uplatní nárok na odstranění vady, zavazuje se zhotovitel tuto vadu odstranit nejpozději ve lhůtě do pěti (5) pracovních dnů ode dne zpřístupnění díla objednatelem za účelem provedení opravy, jestliže se nedohodne s objednatelem jinak.

Článek V.

Vlastnické právo k dílu a nebezpečí škody na něm

Objednatel nabývá vlastnické právo k dílu jeho převzetím, zároveň na něj tímto okamžikem přechází i nebezpečí škody na díle. V případě, že objednatel převezme dílo s vadami a nedodělkami ve smyslu čl. IV. odst. 4. této smlouvy, přechází nebezpečí škody na díle na objednatele okamžikem, kdy objednatel potvrdí zhotoviteli, že vady a nedodělků byly odstraněny.

Článek VI.

Cena díla a platební podmínky

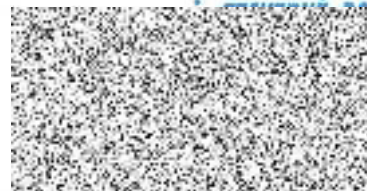
1. Cena díla činí:

Cena bez DPH: 2 849 403,79 Kč

DPH 21 %: 598 374,80 Kč

Cena celkem vč. DPH: 3 447 778,59 Kč

(slovy: tři miliony čtyři sta čtyřicet sedm tisíc sedm set sedmdesát osm korun českých padesát devět haléřů).



2. Cena celkem včetně DPH stanovená v předchozím odstavci je konečná a zahrnuje zejména veškeré výlohy, výdaje a náklady vzniklé zhotoviteli v souvislosti se zhotovením a předáním díla.
3. Pokud by zhotovitel na žádost objednatele prováděl vícepráce, budou tyto práce hrazeny výlučně na základě písemného dodatku k této smlouvě. Stejným způsobem bude postupováno i v případě, kdy rozsah prací bude menší, než je v této smlouvě ujednáno.
4. Prováděné stavební práce budou zhotovitelem objednateli účtovány každý měsíc, a to na základě zpracovaného zjišťovacího protokolu – soupisu provedených prací. Tento zjišťovací protokol vypracuje zhotovitel zpravidla k poslednímu dni každého kalendářního měsíce. Prováděnými stavebními pracemi se rozumí veškeré provedené úkony na nedokončeném díle, a to i částečné, včetně prokazatelných nákladů uplatněných na plnění díla poddodavatelem zhotovitele.
5. Zjišťovací protokol odsouhlasí (v případě nesouhlasu vrátí s uvedením připomínek) společně osoba provádějící technický dozor objednatele a pověřený zástupce objednatele, a to do tří pracovních dnů od data doručení, přičemž datum odsouhlasení se považuje za datum uskutečnění zdanitelného plnění dle zákona č. 235/2004 Sb., o dani z přidané hodnoty, ve znění pozdějších předpisů.
6. Jednotlivé dílčí faktury vystaví zhotovitel do deseti (10) dnů od odsouhlasení příslušného zjišťovacího protokolu.
7. Závěrečné vyúčtování díla provede zhotovitel formou konečné faktury, kterou vystaví nejpozději do patnácti (15) dnů po dni protokolárního předání a převzetí dokončeného díla. V konečné faktuře bude od celkové ceny díla proveden odpočet veškerých dílčích faktur, které byly zhotoviteli uhrazeny v průběhu smluvního vztahu a uvedeno datum předání a převzetí dokončeného díla. Práce budou hrazeny na základě soupisu provedených prací až do výše 90,00 % z celkové ceny díla. Objednatel je oprávněn pozastavit zbývající část, tj. 10,00 % z celkové ceny díla a tuto pozastávku zhotoviteli uhradit do patnácti dnů po odstranění případné poslední vady nebo nedodělků zapsaného v protokolu o předání a převzetí dokončeného díla.
8. Faktura (daňový doklad) vystavená zhotovitelem musí obsahovat náležitosti stanovené právními předpisy, odkaz na tuto smlouvu a dále vyčíslení zvlášť ceny bez DPH, zvlášť DPH a celkovou cenu včetně DPH.
9. Smluvní strany se dohodly na lhůtě splatnosti faktury v délce třiceti (30) kalendářních dnů ode dne doručení faktury objednateli na adresu uvedenou v článku I. smlouvy.
10. Faktura předložená v prosinci musí být doručena objednateli nejpozději do 15. dne tohoto měsíce. Při doručení po tomto termínu nelze fakturu proplatit v daném roce a splatnost bude stanovena na 60 kalendářních dnů.
11. V případě pochybností se má za to, že dnem doručení se rozumí třetí den ode dne odeslání faktury. Cena díla se považuje za uhrazenou okamžikem odepsání fakturované ceny z bankovního účtu objednatele ve prospěch účtu zhotovitele.
12. Objednatel nebude poskytovat zhotoviteli jakékoliv zálohy a ani jedna smluvní strana neposkytne druhé smluvní straně závdavek.
13. Objednatel je oprávněn před uplynutím lhůty splatnosti faktury vrátit bez zaplacení fakturu, která neobsahuje náležitosti stanovené touto smlouvou, nebo budou-li tyto údaje uvedeny chybně. Zhotovitel je povinen podle povahy nesprávnosti fakturu opravit nebo nově vyhotovit. V takovém případě není objednatel v prodlení se zaplacením ceny díla. Okamžikem doručení náležitě doplněné či opravené faktury začne běžet nová lhůta splatnosti faktury v délce třiceti (30) kalendářních dnů.

642 553 52, DIČ: CZ642-553-52
VNI
DIČ: CZ642-553-52



Článek VII.
Povinnost mlčenlivosti

1. Zhotovitel se zavazuje zachovávat ve vztahu ke třetím osobám mlčenlivost o informacích, které při plnění této smlouvy získá od objednatele nebo o objednateli a nesmí je zpřístupnit bez písemného souhlasu objednatele žádné třetí osobě ani je použít v rozporu s účelem této smlouvy, ledaže se jedná:
 - a) o informace, které jsou veřejně přístupné, nebo
 - b) o případ, kdy je zpřístupnění informace vyžadováno zákonem nebo závazným rozhodnutím příslušného orgánu.
2. Zhotovitel je povinen zavázat povinností mlčenlivosti podle odstavce 1 tohoto článku smlouvy všechny osoby, které se budou podílet na zhotovení díla dle této smlouvy.
3. Za porušení povinnosti mlčenlivosti osobami, které se budou podílet na zhotovení díla dle této smlouvy, odpovídá zhotovitel, jako by povinnost porušil sám.
4. Povinnost mlčenlivosti trvá i po skončení účinnosti této smlouvy.
5. Veškerá komunikace mezi smluvními stranami bude probíhat prostřednictvím osob oprávněných jednat jménem smluvních stran, kontaktních osob, popř. jimi pověřených pracovníků.

Článek VIII.
Povinnosti zhotovitele

1. Zhotovitel se zavazuje zajistit, aby jeho zaměstnanci a zaměstnanci jeho subdodavatele dodržovali v místě plnění (areály stanic HZS) všechna aktuálně platná opatření a nařízení Ministerstva zdravotnictví a interní nařízení Hasičského záchranného sboru Královéhradeckého kraje v souvislosti se zamezením šíření nákazy Covid-19.
2. Zaměstnanci zhotovitele a zaměstnanci jeho subdodavatele nesmí vstupovat bez předchozího souhlasu objednatele do objektů v areálech stanic HZS.
3. Zhotovitel poučí všechny své zaměstnance a subdodavatele o bezpečnostních opatřeních a dopravně provozních řádech místa plnění (areály stanic HZS).
4. Zhotovitel a objednatel jsou povinni bezodkladně oznámit druhé smluvní straně zjištění výskytu nákazy Covid-19 u zaměstnanců, kteří se pohybovali v místě plnění.
5. Zhotovitel je povinen řádně a včas plnit své finanční závazky vůči poddodavatelům, které vznikly na základě plnění poskytnutého ke zhotovení díla.
6. Veškerá vozidla, stroje a zařízení používaná zhotovitelem na staveništi musí být v takovém technickém stavu, který odpovídá platným právním předpisům a normám, a to zejména z hlediska bezpečnosti práce a ochrany životního prostředí. Doklady o technické způsobilosti vozidel, strojů a zařízení je zhotovitel povinen na požádání objednateli předložit.

Článek IX.
Povinnosti objednatele

1. Objednatel se zavazuje informovat zhotovitele o interních nařízeních, bezpečnostních opatřeních a dopravně provozních řádech Hasičského záchranného sboru Královéhradeckého kraje, které souvisí s předmětem plnění této smlouvy.
2. Objednatel poskytne zhotoviteli na jeho případnou žádost odběrné místo elektrické energie a vody v místě plnění. Zhotovitel si zajistí na vlastní náklady podružné měření odběru energií a následně uhradí vzniklé náklady na spotřebu objednateli.
3. Objednatel na žádost zhotovitele zajistí odklizení automobilů, nebo jiných movitých překážek v místě plnění, které by prokazatelně bránily zhotoviteli v realizaci díla. Žádost zhotovitele k odklizení musí být podaná alespoň 2 pracovní dny předem.



Článek X.
Smluvní pokuty a odstoupení od smlouvy

1. V případě nedodržení termínu zhotovení a předání řádně zhotoveného díla stanoveného v čl. III. odst. 4 této smlouvy, v případě nepřevzetí díla objednatelem z důvodů vad díla nebo v případě prodlení zhotovitele s odstraněním vad díla, je zhotovitel povinen uhradit objednateli smluvní pokutu ve výši 0,2 % z celkové ceny díla za každý i započatý kalendářní den prodlení.
2. Jestliže zhotovitel poruší jakoukoliv povinnost stanovenou mu čl. VII. a čl. VIII. této smlouvy, zavazuje se zhotovitel uhradit objednateli smluvní pokutu ve výši 5.000 Kč za každé jednotlivé porušení povinnosti.
3. Objednatel je povinen zaplatit zhotoviteli za prodlení s úhradou faktury po sjednané lhůtě splatnosti úrok z prodlení ve výši 0,05 % z dlužné částky dle příslušné faktury za každý, byť i započatý, kalendářní den prodlení.
4. Smluvní pokuta a úrok z prodlení jsou splatné do čtrnácti (14) kalendářních dnů ode dne jejich uplatnění.
5. Zaplacením smluvní pokuty a úroku z prodlení není dotčen nárok smluvních stran na náhradu škody nebo odškodnění v plném rozsahu ani povinnost zhotovitele řádně dokončit dílo.
6. Za podstatné porušení této smlouvy zhotovitelem, které zakládá právo objednatele na odstoupení od této smlouvy, se považuje zejména:
 - a) prodlení zhotovitele se zhotovením nebo předáním řádně zhotoveného díla o více než deset (10) kalendářních dnů,
 - b) neodstranění vad díla ve lhůtě třiceti (30) dnů ode dne zpřístupnění díla zhotoviteli k odstranění vad podle čl. IV. odst. 7 této smlouvy nebo podle čl. XI. odst. 3 této smlouvy,
 - c) neodstranění vad a nedodělků ve lhůtě třiceti (30) dnů od předání díla ve smyslu čl. IV. odst. 4 této smlouvy,
 - d) porušení jakékoli povinnosti zhotovitele dle čl. VII. a čl. VIII. této smlouvy,
 - e) nezpracování připomínek objednatele do díla,
 - f) jestliže zhotovitel neprovádí dílo i přes opakované upozornění objednatele ve sjednané kvalitě či jej provádí v rozporu s cenovou nabídkou zhotovitele.
7. Objednatel je dále oprávněn od této smlouvy odstoupit v případě, že
 - a) vůči majetku zhotovitele probíhá insolvenční řízení, v němž bylo vydáno rozhodnutí o úpadku, pokud to právní předpisy umožňují;
 - b) insolvenční návrh na zhotovitele byl zamítnut proto, že majetek zhotovitele nepostačuje k úhradě nákladů insolvenčního řízení;
 - c) zhotovitel vstoupí do likvidace.
8. Zhotovitel je oprávněn od smlouvy odstoupit v případě, že objednatel bude v prodlení s úhradou svých peněžitých závazků vyplývajících z této smlouvy po dobu delší než šedesát (60) kalendářních dní.
9. Účinky každého odstoupení od smlouvy nastávají okamžikem doručení písemného projevu vůle odstoupit od této smlouvy druhé smluvní straně. Odstoupení od smlouvy se nedotýká zejména nároku na náhradu škody, smluvní pokuty a povinnosti mlčenlivosti.
10. Částky uvedené ve smlouvě u smluvních pokut a úroků z prodlení jsou včetně DPH.



Článek XI.
Záruka za jakost

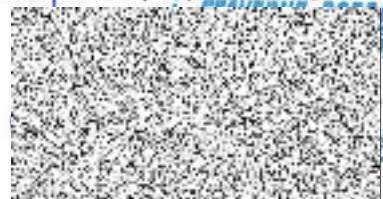
1. Zhotovitel poskytuje objednateli záruku za jakost provedeného díla v délce **60 měsíců** ode dne převzetí díla objednatelem. Na materiály, zařízení a další speciální dodávky se samostatným záručním listem od výrobců budou poskytnuty záruky v délce záručních lhůt poskytovaných výrobcem, nejméně však v délce **24 měsíců** a začnou běžet v den předání a převzetí díla.
2. Záruční doba neběží po dobu, po kterou objednatel nemůže používat předmět díla pro jeho vady, za které odpovídá zhotovitel.
3. Veškeré vady díla je objednatel povinen uplatnit u zhotovitele bez zbytečného odkladu poté, kdy vadu zjistil, a to formou písemného oznámení o vadě e-mailem na adresu [redacted]. Oznámení odeslané e-mailem se považuje za doručené nejpozději následující pracovní den po dni jeho odeslání. Na oznámení vad je prodávající povinen odpovědět do dvou (2) pracovních dnů ode dne jeho doručení a navrhnout termín odstranění vad, přičemž je povinen vady odstranit nejpozději do třiceti (30) dnů ode dne doručení výše uvedeného oznámení vad. Navržený termín je po jeho odsouhlasení kupujícím pro prodávajícího závazný. Pokud prodávající na oznámení vad ve lhůtě výše stanovené neodpoví, má se za to, že souhlasí s termínem odstranění vad ve lhůtě do pěti (5) pracovních dnů ode dne zpřístupnění díla objednatelem k odstranění vad.
4. Ve věci případných práv z vadného plnění bude za objednatele jednat [redacted]

Článek XII.
Ostatní ujednání

1. Smluvní strany jsou povinny bez zbytečného odkladu oznámit druhé smluvní straně změnu údajů v čl. I. této smlouvy.
2. Zhotovitel není bez předchozího písemného souhlasu objednatele oprávněn postoupit práva a povinnosti z této smlouvy na třetí osobu.
3. Zhotovitel je povinen dokumenty související s dodáním díla dle této smlouvy uchovávat nejméně po dobu deseti (10) let od konce účetního období, ve kterém došlo k zaplacení poslední části ceny díla, popř. k poslednímu zdanitelnému plnění dle této smlouvy, a to zejména pro účely kontroly příslušnými kontrolními orgány.
4. Zhotovitel bez jakýchkoliv výhrad souhlasí se zveřejněním své identifikace a dalších údajů uvedených ve smlouvě včetně ceny díla. Tato smlouva podléhá povinnosti uveřejnění v registru smluv podle zákona č. 340/2015 Sb., o zvláštních podmínkách účinnosti některých smluv, uveřejňování těchto smluv a o registru smluv (zákon o registru smluv), ve znění pozdějších předpisů, přičemž smluvní strany souhlasí s jejím uveřejněním v plném rozsahu včetně metadat. Uveřejnění této smlouvy v registru smluv zajistí objednatel.

Článek XIII.
Závěrečná ustanovení

1. Tato smlouva nabývá platnosti dnem jejího podpisu oběma smluvními stranami a účinnosti dnem uveřejnění v registru smluv ve smyslu čl. XII. odst. 4. smlouvy.
2. Tato smlouva se řídí dle § 2586 a násl. OZ.
3. Tuto smlouvu lze měnit pouze vzestupně číslovanými písemnými dodatky odsouhlasenými oběma smluvními stranami.
4. Jednotlivá ustanovení smlouvy jsou oddělitelná v tom smyslu, že neplatnost některého z nich nepůsobí neplatnost smlouvy jako celku. Pokud by se některé ustanovení smlouvy dostalo do rozporu s českým právním řádem (dále jen „kolizní ustanovení“) a předmětný



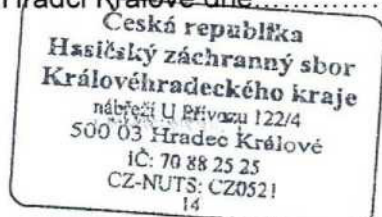
rozpor by způsobil neplatnost smlouvy jako takové, bude smlouva posuzována, jako by kolizní ustanovení nikdy neobsahovala a vztah smluvních stran se bude v této záležitosti řídit obecně závaznými právními předpisy, pokud se smluvní strany nedohodnou na znění nového ustanovení, jež by nahradilo kolizní ustanovení.

5. Smluvní strany se zavazují, že veškeré spory vzniklé v souvislosti s realizací smlouvy budou řešeny smírnou cestou – dohodou. V případě, že se předmět sporu nepodaří odstranit vzájemnou dohodou, je oprávněna každá ze smluvních stran uplatnit předmět sporu u věcně a místně příslušného soudu objednatele.
6. Veškerá korespondence mezi smluvními stranami, včetně jejich prohlášení, je ve vztahu k této smlouvě irelevantní, není-li ve smlouvě stanoveno jinak.
7. Tato smlouva je vyhotovena ve dvou stejnopisech, z nichž jeden obdrží objednatel a jeden zhotovitel.
8. Každá ze smluvních stran prohlašuje, že tuto smlouvu uzavírá svobodně a vážně, že považuje obsah této smlouvy za určitý a srozumitelný, a že jsou jí známy veškeré skutečnosti, jež jsou pro uzavření této smlouvy rozhodující, na důkaz čehož připojují smluvní strany k této smlouvě své podpisy.

Nedílnou součástí této smlouvy je příloha: Oceněný výkaz výměr zhotovitele ze dne 24. 6. 2021.

21-09-2021

V Hradci Králové dne



.....
plk. Ing. David Pouč
ředitel HZS Královéhradeckého kraje

V Trutnově dne 20. září 2021



.....
Robert Hradecký
jednatel
STAVEBNĚ DOPRAVNÍ TRUTNOV s.r.o.

REKAPITULACE STAVBY

Kód: 35-21
Stavba: HZS Královhradeckého kraje - ÚO Jičín = oprava podlahy v garážích

KSO:
Místo: Jičín, Dělnická 162, 506 01 Jičín

CC-CZ:
Datum: 23. 6. 2021

Zadavatel:
HZS ÚO Jičín

IČ:
DIČ:

Zhotovitel:
STAVEBNÉ DOPRAVNÍ TRUTNOV s.r.o.

IČ: 64255352
DIČ: CZ64255352



IČ:
DIČ:

IČ: 64255352
DIČ: CZ64255352

Poznámka:

Náklady z rozpočtů	2 849 403,79
Ostatní náklady ze souhrnného listu	0,00
Cena bez DPH	2 849 403,79
DPH základní 21,00%	Výše daně 598 374,80
DPH snížená 15,00%	0,00
Cena s DPH v CZK	3 447 778,59

Projektant

Zpracovatel



Datum a podpis:

Razítko

Datum a podpis:

20.9.2021

Objednavatel

Zhotovitel



RUTNOV s.r.o.
ecký
nosti
1 Trutnov
Z64255352

Datum a podpis:

Razítko

Datum a podpis:

Razítko

REKAPITULACE OBJEKTŮ STAVBY A SOUPISŮ PRACÍ

Kód: 35-21

Stavba: HZS Královahradeckého kraje - ÚO Jičín = oprava podlahy v garážích

Místo: Jičín, Dělnická 162, 506 01 Jičín

Datum: 23. 6. 2021

Zadavatel: HZS ÚO Jičín

Zhotovitel: STAVEBNÉ DOPRAVNÍ TRUTNOV s.r.o.



Kód	Popis	Cena bez DPH [CZK]	Cena s DPH [CZK]
1)	Náklady z rozpočtů	2 849 403,79	3 447 778,59
SO-01	Garáž pro hasičské vozy	2 266 110,36	2 741 993,54
SO-02	Dílna	523 695,06	633 671,02
SO-03	Předláždění vjezdu do garáží	59 598,37	72 114,03
2)	Ostatní náklady ze souhrnného listu	0,00	0,00
Celkové náklady za stavbu 1) + 2)		2 849 403,79	3 447 778,59

KRYCÍ LIST SOUPISU PRACÍ

Stavba:

HZS Královhradeckého kraje - ÚO Jičín = oprava podlahy v garážích

Objekt:

SO-01 - Garáž pro hasičské vozy

KSO:

Místo: Jičín, Dělnická 162, 506 01 Jičín

CC-CZ:

Datum: 23. 6. 2021

Zadavatel:

HZS ÚO Jičín

IČ:

DIČ:

Zhotovitel:

STAVEBNÉ DOPRAVNÍ TRUTNOV s.r.o.

IČ:

64255352

DIČ:

CZ64255352

IČ:

DIČ:

IČ:

64255352

DIČ:

CZ64255352



Poznámka:

Náklady z rozpočtu

2 266 110,36

Ostatní náklady

0,00

Cena bez DPH

2 266 110,36

DPH základní
snížená

Základ daně
2 266 110,36
0,00

Sazba daně
21,00%
15,00%

Výše daně
475 883,18
0,00

Cena s DPH

v CZK

2 741 993,54

Projektant

Zpracovatel

STAV

IČ:

23.6.2021

OV s.r.o.

IOV ③

5352

Datum a podpis:

Razítko

Datum a podpis:

Razítko

Objednavatel

Zhotovitel

Datum a podpis:

Razítko

Datum a podpis:

Razítko

REKAPITULACE ČLENĚNÍ SOUPISU PRACÍ

Stavba: HZS Královahradeckého kraje - ÚO Jičín = oprava podlahy v garážích

Objekt: **SO-01 - Garáž pro hasičské vozy**

Místo: Jičín, Dělnická 162, 506 01 Jičín

Datum: 23. 6. 2021

Zadavatel: HZS ÚO Jičín

Zhotovitel: STAVEBNĚ DOPRAVNÍ TRUTNOV s.r.o.



Kód dílu - Popis

Cena celkem [CZK]

Kód dílu - Popis	Cena celkem [CZK]
1) Náklady ze soupisu prací	2 266 110,36
HSV - Práce a dodávky HSV	1 682 564,86
5 - Komunikace pozemní	68 713,76
6 - Úpravy povrchů, podlahy a osazování výplní	1 106 135,40
9 - Ostatní konstrukce a práce, bourání	306 422,76
997 - Přesun sutě	201 292,94
PSV - Práce a dodávky PSV	533 125,50
998 - Přesun hmot	164 544,77
711 - Izolace proti vodě, vlhkosti a plynům	155 516,04
721 - Zdravotechnika - vnitřní kanalizace	42 748,98
735 - Ústřední vytápění - otopná tělesa	39 300,00
767 - Konstrukce zámečnické	106 915,00
783 - Dokončovací práce - nátěry	24 100,71
N00 - Rezervní položky - všichni oceňují stejně	24 220,00
N01 - Nespecifikované stavební přípomoce	10 620,00
N02 - Nespecifikované ZTI + ÚT přípomoce	13 600,00
VRN - Vedlejší rozpočtové náklady	26 200,00
VRN3 - Zařízení staveniště	6 900,00
VRN7 - Provozní vlivy	8 800,00
VRN8 - Přesun stavebních kapacit	10 500,00

2) Ostatní náklady **0,00**

Celkové náklady za stavbu 1) + 2) **2 266 110,36**

SOUPIS PRACÍ

Stavba:

HZS Královhradeckého kraje - ÚO Jičín = oprava podlahy v garážích

Objekt:

SO-01 - Garáž pro hasičské vozy

Místo:

Jičín, Dělnická 162, 506 01 Jičín

Datum:

23. 6. 2021

Zadavatel:

HZS ÚO Jičín

Zhotovitel:

STAVEBNĚ DOPRAVNÍ TRUTNOV s.r.o.

PČ	Typ	Kód	Popis	MJ	Množství	J.cena [CZK]	Cena celkem [CZK]
----	-----	-----	-------	----	----------	--------------	-------------------

Náklady soupisu celkem

2 266 110,36

D	HSV		Práce a dodávky HSV				1 682 564,86
D	5		Komunikace pozemní				68 713,76
1	K	564831111	Podklad ze štěrkodrtě SD tl 100 mm - podkladní vyrovnávací vrstva	m2	233,564	129,00	30 129,76
2	K	564972111R	Podklad z mechanicky zpevněného kameniva MZK tl 250 mm vč. hutnění - zásyp servisní jámy hl.1m	m2	91,000	424,00	38 584,00
D	6		Úpravy povrchů, podlahy a osazování výplní				1 106 135,40
3	K	619995001R	Začištění - oprava omítek kolem podlah nebo obkladů do výšky 100mm	m	72,100	259,00	18 673,90
4	K	622511111R	Tenkovrstvá akrylátová mozaiková střednězrná omítka včetně penetrače vnějších stěn - oprava stávajících soklu	kpl	1,000	4 220,00	4 220,00
5	K	631311123	Mazanina tl do 120 mm z betonu prostého bez zvýšených nároků na prostředí tř. C 12/15 - podkladní beton	m2	242,664	682,00	165 496,85
6	K	631319173R	Pronájem čerpadla betonu - podkladní beton	m3	242,664	72,00	17 471,81
7	K	631362021	Výztuž mazanin svařovanými sítěmi Kari	t	1,572	51 000,00	80 172,00
8	K	63136202R	Doplnění výztuže sloupů sítěmi Kari při horním lici 150/1580/8	kpl	1,000	3 010,00	3 010,00
9	K	632319x01R	Betonáž spádového drátkobetonu tl. 200-300mm, C25/30 drátky 20ka/m3	m2	242,664	1 230,00	298 476,72
10	K	632318x01R	Pronájem čerpadla - drátkobeton	m2	242,664	72,00	17 471,81
11	K	632319x02R	Řezání dilatačních spár	m2	242,664	35,00	8 493,24
12	K	632621132R	Doprava materiálu na stavbu - drátkobeton	kpl	1,000	14 900,00	14 900,00
13	K	632621133R	Tryskání nového drátkobetonu	m2	242,664	79,00	19 170,46
14	K	632621134R	Ruční dopracování okrajů	bm	138,040	95,00	13 113,80
15	K	632621135R	Silnovrstvá strojně hlazená epoxidová stěrka EPT tl.5-6mm	bm	242,664	1 599,00	388 019,74
16	K	632621136R	Nerezová ukončovací lišta pro fabion	bm	56,500	335,01	18 928,07
17	K	632621137R	Obvodový fabion fabion oblý , hygienický h=100mm	bm	56,500	399,00	22 543,50
18	K	632621138R	Doprava materiálu na stavbu - litá podlaha	kpl	1,000	14 900,00	14 900,00
19	K	634111116	Obvodová dilatace pružnou mezi stěnou a mazaninou nebo potěrem v 150 mm	m	56,500	19,00	1 073,50
D	9		Ostatní konstrukce a práce, bourání				306 422,76
20	K	952902611	Čištění budov vysátí prachu z ostatních ploch	m2	337,960	17,00	5 745,32
21	K	965043441R	Bourání podkladů betonových tl do 180 mm pl přes 4 m2 - podlahová deska	m3	41,916	3 890,00	163 053,24
22	K	965049112	Příplatek k bourání betonových mazanin za bourání mazanin se svařovanou sítí tl přes 100 mm	m3	41,916	1 090,00	45 688,44
23	K	965043442R	Bourání podkladů betonových tl do 150 mm pl přes 4 m2 - podkladní beton	m3	27,944	3 290,00	91 935,76
D	997		Přesun sutě				201 292,94
24	K	997013501	Odvoz sutí a vybouraných hmot na skládku nebo meziskládku do 1 km se složením	t	157,029	234,00	36 744,79
25	K	997013509	Příplatek k odvozu sutí a vybouraných hmot na skládku ZKD 1 km přes 1 km	t	5 789,279	9,00	52 103,51
26	K	997013602	Poplatek za uložení na skládce (skládkovné) stavebního odpadu železobetonového kód odpadu 17 01 01	t	157,029	685,00	107 564,87
27	K	997013814	Poplatek za uložení na skládce (skládkovné) stavebního odpadu izolací kód odpadu 17 06 04	t	2,714	1 798,00	4 879,77
D	PSV		Práce a dodávky PSV				533 125,50
D	998		Přesun hmot				164 544,77
28	K	998011002R	Přesun hmot pro budovy zděné v do 12 m	t	604,944	272,00	164 544,77
D	711		Izolace proti vodě, vlhkosti a plynům				155 516,04

PČ	Typ	Kód	Popis	MJ	Množství	J.cena [CZK]	Cena celkem [CZK]
29	K	711111002	Provedení izolace proti zemní vlhkosti vodorovně za studena lakem asfaltovým	m2	242,664	14,00	3 397,30
30	M	DEK.2230101076	lak asfaltový (bal/25l)	litr	81,000	49,00	3 969,00
31	K	711141559	Provedení izolace proti zemní vlhkosti pásy přitavením vodorovně NAIP	m2	476,228	102,00	48 575,26
32	M	KVK.8119KP10	pás asfaltový 35 AL+V60 MINERAL (RADON)	m2	290,469	133,00	38 632,38
33	M	KVK.8104KP10	pás asfaltový 35 MINERAL	m2	290,469	128,00	37 180,03
34	K	711131811R	Odstranění izolace proti zemní vlhkosti vodorovně	m2	242,664	87,00	21 111,77
35	K	998711101	Přesun hmot tonážní pro izolace proti vodě, vlhkosti a plynům v objektech výšky do 6 m	t	3,118	850,00	2 650,30
D 721			Zdravotní technika - vnitřní kanalizace				42 748,98
36	K	721173726.WVN	Potrubí kanalizační přípojovací PE DN 100	m	12,500	563,00	7 037,50
37	K	721211621.HLE	Vtok se svislým odtokem a izolační přírubou DN 110/160 nerez	kus	5,000	7 128,00	35 640,00
38	K	998721101	Přesun hmot tonážní pro vnitřní kanalizace v objektech v do 6 m	t	0,138	518,00	71,48
D 735			Ústřední vytápění - otopná tělesa				39 300,00
39	K	735221844R	Demontáž registru trubkového DN 100 - servisní jáma	kus	10,000	1 630,00	16 300,00
40	K	735494811R	Vypuštění vody z otopných těles, uzavření systému, úprava - odhad ceny	kpl	1,000	23 000,00	23 000,00
D 767			Konstrukce zámečnické				106 915,00
41	K	767590840R	Demontáž podlah - nosného roštu vč. likvidace	m2	22,750	84,00	1 911,00
42	K	767995116R	Osazení ukončovacího nerezového L profilu 70/70/7 do vrat	bm	28,000	2 015,00	56 420,00
43	K	767995117R	Osazení vodícího nerezového L profilu 50/50/5	bm	34,000	1 427,00	48 518,00
44	K	998767101	Přesun hmot tonážní pro zámečnické konstrukce v objektech v do 6 m	t	0,120	550,00	66,00
D 783			Dokončovací práce - nátěry				24 100,71
45	K	783000103	Ochrana podlah nebo vodorovných ploch při provádění nátěrů	m2	106,560	17,00	1 811,52
46	K	783801201	Obroušení omítek před provedením nátěru	m2	91,725	13,00	1 192,43
47	K	783813101	Penetrační syntetický nátěr hladkých povrchů	m2	91,725	47,00	4 311,08
48	K	783817421R	Krycí dvojnásobný syntetický nátěr hladkých tenkovrstvých nebo štukových omítek	m2	91,725	183,00	16 785,68
D N00			Rezervní položky - všichni oceňují stejně				24 220,00
D N01			Nespecifikované stavební přimocce				10 620,00
49	K	1x	Hodinová sazba - stavební dělník	hod	12,000	335,00	4 020,00
50	K	2x	Stavební materiál	kpl	1,000	6 600,00	6 600,00
D N02			Nespecifikované ZTI + ÚT přimocce				13 600,00
51	K	3x	Hodinová sazba - instalatér	hod	12,000	335,00	4 020,00
52	K	4x	Stavební materiál	kpl	1,000	9 580,00	9 580,00
D VRN			Vedlejší rozpočtové náklady				26 200,00
D VRN3			Zařízení staveniště				6 900,00
53	K	1	Zařízení staveniště	kpl	1,000	6 900,00	6 900,00
D VRN7			Provozní vlivy				8 800,00
54	K	2	Provozní vlivy	kpl	1,000	8 800,00	8 800,00
D VRN8			Přesun stavebních kapacit				10 500,00
55	K	3	Doprava	kpl	1,000	10 500,00	10 500,00

KRYCÍ LIST SOUPISU PRACÍ

Stavba:

HZS Královahradeckého kraje - ÚO Jičín = oprava podlahy v garážích

Objekt:

SO-02 - Dílna

KSO:

Místo: Jičín, Dělnická 162, 506 01 Jičín

CC-CZ:

Datum: 23. 6. 2021

Zadavatel:

HZS ÚO Jičín

IČ:

DIČ:

Zhotovitel:

STAVEBNĚ DOPRAVNÍ TRUTNOV s.r.o.

IČ:

64255352

DIČ:

CZ64255352



IČ:

DIČ:

IČ:

64255352

DIČ:

CZ64255352

Poznámka:

Náklady z rozpočtu				523 695,06
Ostatní náklady				0,00
Cena bez DPH				523 695,06
DPH základní	Základ daně	Sazba daně	Výše daně	
snížená	523 695,06	21,00%	109 975,96	
	0,00	15,00%	0,00	
Cena s DPH		v CZK		633 671,02

Projektant

Zpracovatel

STAVEBNĚ

Za:

IČ: 64255352

23.6.2021

Datum a podpis:

Razítko

Datum a podpis:

Objednavatel

Zhotovitel

Datum a podpis:

Razítko

Datum a podpis:

Razítko

REKAPITULACE ČLENĚNÍ SOUPISU PRACÍ

Stavba: HZS Královahradeckého kraje - ÚO Jičín = oprava podlahy v garážích

Objekt: **SO-02 - Dílna**

Místo: Jičín, Dělnická 162, 506 01 Jičín

Datum: 23. 6. 2021

Zadavatel: HZS ÚO Jičín

Zhotovitel: STAVEBNĚ DOPRAVNÍ TRUTNOV s.r.o.



Kód dílu - Popis

Cena celkem [CZK]

1) Náklady ze soupisu prací	523 695,06
HSV - Práce a dodávky HSV	451 607,55
5 - Komunikace pozemní	7 649,70
6 - Úpravy povrchů, podlahy a osazování výplní	272 536,70
9 - Ostatní konstrukce a práce, bourání	77 576,26
997 - Přesun sutě	51 971,85
998 - Přesun hmot	41 873,04
783 - Dokončovací práce - nátěry	53 087,51
PSV - Práce a dodávky PSV	38 289,51
711 - Izolace proti vodě, vlhkosti a plynům	38 289,51
VRN - Vedlejší rozpočtové náklady	19 000,00
VRN3 - Zařízení staveniště	7 200,00
VRN7 - Provozní vlivy	4 800,00
VRN8 - Přesun stavebních kapacit	7 000,00
2) Ostatní náklady	0,00
Celkové náklady za stavbu 1) + 2)	523 695,06

SOUPIS PRACÍ

Stavba:

HZS Královohradeckého kraje - ÚO Jičín = oprava podlahy v garážích

Objekt:

SO-02 - Dílna

Místo:

Jičín, Dělnická 162, 506 01 Jičín

Datum:

23. 6. 2021

Zadavatel:

HZS ÚO Jičín

Zhotovitel:

STAVEBNĚ DOPRAVNÍ TRUTNOV s.r.o.



PC	Typ	Kód	Popis	MJ	Množství	J.cena [CZK]	Cena celkem [CZK]
----	-----	-----	-------	----	----------	--------------	-------------------

Náklady soupisu celkem

523 695,06

D	HSV		Práce a dodávky HSV				451 607,55
D	5		Komunikace pozemní				7 649,70
50	K	564831111	Podklad ze šterkodrtě SD tl 100 mm - podkladní vyrovnávací vrstva	m2	59,300	129,00	7 649,70
D	6		Úpravy povrchů, podlahy a osazování výplní				272 536,70
52	K	619995002R	Začištění - oprava omítek kolem podlah nebo obkladů do výšky 100 mm	m	40,000	259,00	10 360,00
53	K	622511111R	Tenkovrstvá akrylátová mozaiková střednězrná omítka včetně penetrace vnějších stěn - oprava stávajících soklu	kpl	1,000	900,00	900,00
54	K	631311123	Mazanina tl do 120 mm z betonu prostého bez zvýšených nároků na prostředí tř. C 12/15 - podkladní beton	m2	59,300	682,00	40 442,60
55	K	631319173R	Pronájem čerpadla betonu - podkladní beton	m3	59,300	72,00	4 269,60
56	K	631362021R	Osazení ukončovacího nerezového L 50/50/5 do vrat	bm	5,000	1 427,00	7 135,00
58	K	632320x01R	Betonáž spádového drátkobetonu tl.150 mm, C25/30, drátky 20 ka/m3	m2	59,300	1 230,00	72 939,00
59	K	632318x01R	Pronájem čerpadla - drátkobeton	m2	59,300	72,00	4 269,60
60	K	632319x12R	Řezání dilatačních spár	m2	59,300	35,00	2 075,50
61	K	6326211323R	Tryskání nového drátkobetonu	m2	59,300	79,00	4 684,70
63	K	632621134R	Ruční dopracování okrajů	bm	30,000	95,00	2 850,00
64	K	632621135R	Silnovrstvá strojně hlazená epoxidová stěrka EPT tl.5-6mm	bm	59,300	1 599,00	94 820,70
65	K	632621136R	Nerezová ukončovací lišta pro fabion	bm	30,000	335,00	10 050,00
66	K	632621137R	Obvodový fabion fabion oblý , hygienický h=100mm	bm	30,000	399,00	11 970,00
67	K	632621138R	Doprava materiálu na stavbu - litá podlaha	kpl	1,000	5 200,00	5 200,00
68	K	634111116	Obvodová dilatace pružnou mezi stěnou a mazaninou nebo potěrem v 150 mm	m	30,000	19,00	570,00
D	9		Ostatní konstrukce a práce, bourání				77 576,26
69	K	952902611	Čištění budov vysátí prachu z ostatních ploch	m2	59,300	17,00	1 008,10
70	K	965043441R	Bourání podkladů betonových tl do 180 mm pl přes 4 m2 - podlahová deska	m3	10,674	3 890,00	41 521,86
72	K	965043442R	Bourání podkladů betonových tl do 150 mm pl přes 4 m2 - podkladní beton	m3	7,116	3 290,00	23 411,64
71	K	965049112	Příplatek k bourání betonových mazanin za bourání mazanin se svařovanou sítí tl přes 100 mm	m3	10,674	1 090,00	11 634,66
D	997		Přesun sutě				51 971,85
73	K	997013501	Odvoz suti a vybouraných hmot na skládku nebo meziskládku do 1 km se složením	t	39,685	234,00	9 286,29
74	K	997013509	Příplatek k odvozu suti a vybouraných hmot na skládku ZKD 1 km přes 1 km	t	1 493,283	9,00	13 439,55
75	K	997013602	Poplatek za uložení na skládce (skládkovně) stavebního odpadu železobetonového kód odpadu 17 01 01	t	39,448	685,00	27 021,88
76	K	997013814	Poplatek za uložení na skládce (skládkovně) stavebního odpadu izolací kód odpadu 17 06 04	t	1,237	1 798,00	2 224,13
D	998		Přesun hmot				41 873,04
77	K	998011002R	Přesun hmot pro budovy zděné v do 12 m	t	153,945	272,00	41 873,04
D	783		Dokončovací práce - nátěry				53 087,51
46	K	783000103	Ochrana podlah nebo vodorovných ploch při provádění nátěrů	m2	70,000	17,00	1 190,00
47	K	783801201	Obroušení omítek před provedením nátěru	m2	56,000	13,00	728,00
48	K	783813101	Penetrační syntetický nátěr hladkých povrchů	m2	56,000	47,00	2 632,00
49	K	783817421R	Krycí dvojnásobný syntetický nátěr hladkých tenkovrstvých nebo štukových omítek	m2	56,000	183,00	10 248,00

PČ	Typ	Kód	Popis	MJ	Množství	J.cena [CZK]	Cena celkem [CZK]
D	PSV		Práce a dodávky PSV				38 289,51
D	711		Izolace proti vodě, vlhkosti a plynům				38 289,51
78	K	711111002	Provedení izolace proti zemní vlhkosti vodorovné za studena lakem asfaltovým	m2	59,300	14,00	830,20
79	M	DEK.223010101/P	lak asfaltový (bal/25l)	litr	20,000	49,00	980,00
80	K	711141559	Provedení izolace proti zemní vlhkosti pásy přitavením vodorovně NAIP	m2	118,600	102,00	12 097,20
81	M	KVR.8119KP10	pás asfaltový 35 AL+V60 MINERAL (RADON)	m2	71,160	133,00	9 464,28
82	M	KVR.8104KP10	pás asfaltový 35 MINERAL	m2	71,160	128,00	9 108,48
83	K	711131811R	Odstranění izolace proti zemní vlhkosti vodorovné	m2	59,300	87,00	5 159,10
84	K	998711101	Přesun hmot tonážní pro izolace proti vodě, vlhkosti a plynům v objektech výšky do 6 m	t	0,765	850,00	650,25
D	VRN		Vedlejší rozpočtové náklady				19 000,00
D	VRN3		Zařízení staveniště				7 200,00
31	K	1	Zařízení staveniště	kpl	1,000	7 200,00	7 200,00
D	VRN7		Provozní vlivy				4 800,00
32	K	2	Provozní vlivy	kpl	1,000	4 800,00	4 800,00
D	VRN8		Přesun stavebních kapacit				7 000,00
33	K	3	Doprava	kpl	1,000	7 000,00	7 000,00

KRYCÍ LIST SOUPISU PRACÍ

Stavba:

HZS Královahradeckého kraje - ÚO Jičín = oprava podlahy v garážích

Objekt:

SO-03 - Předláždění vjezdu do garáží

KSO:

Místo: Jičín, Dělnická 162, 506 01 Jičín

CC-CZ:

Datum: 23. 6. 2021

Zadavatel:

HZS ÚO Jičín

IČ:

DIČ:

Zhotovitel:

STAVEBNĚ DOPRAVNÍ TRUTNOV s.r.o.

IČ:

64255352

DIČ:

CZ64255352

IČ:

DIČ:

IČ:

64255352

DIČ:

CZ64255352

Poznámka:

Náklady z rozpočtu	59 598,37
Ostatní náklady	0,00
Cena bez DPH	59 598,37

	Základ daně	Sazba daně	Výše daně
DPH základní	59 598,37	21,00%	12 515,66
snížená	0,00	15,00%	0,00

Cena s DPH v CZK **72 114,03**

Projektant

Zpracovatel

Datum a podpis:

Razítko

Datum a podpis:

Razítko

Objednavatel

Zhotovitel

Datum a podpis:

Razítko

Datum a podpis:

Razítko

REKAPITULACE ČLENĚNÍ SOUPISU PRACÍ

Stavba:

HZS Královohradeckého kraje - ÚO Jičín = oprava podlahy v garážích

Objekt:

SO-03 - Předláždění vjezdu do garáží

Místo:

Jičín, Dělnická 162, 506 01 Jičín

Datum:

23. 6. 2021

Zadavatel:

HZS ÚO Jičín

Zhotovitel:

STAVEBNÉ DOPRAVNÍ TRUTNOV s.r.o.



Kód dílu - Popis

Cena celkem [CZK]

1) Náklady ze soupisu prací	59 598,37
HSV - Práce a dodávky HSV	43 198,37
1 - Zemní práce	10 203,04
5 - Komunikace	25 054,40
997 - Přesun sutě	6 583,10
998 - Přesun hmot	1 357,83
VRN - Vedlejší rozpočtové náklady	16 400,00
VRN3 - Zařízení staveniště	4 500,00
VRN7 - Provozní vlivy	5 100,00
VRN8 - Přesun stavebních kapacit	6 800,00
VRN9 - Ostatní náklady	0,00
2) Ostatní náklady	0,00
Celkové náklady za stavbu 1) + 2)	59 598,37

SOUPIS PRACÍ

Stavba:

HZS Královahradeckého kraje - ÚO Jičín = oprava podlahy v garážích

Objekt:

SO-03 - Předláždění vjezdu do garáží

Místo:

Jičín, Dělnická 162, 506 01 Jičín

Datum:

23. 6. 2021

Zadavatel:

HZS ÚO Jičín

Zhotovitel:

STAVEBNĚ DOPRAVNÍ TRUTNOV s.r.o.



PČ	Typ	Kód	Popis	MJ	Množství	J.cena [CZK]	Cena celkem [CZK]
Náklady soupisu celkem							59 598,37
D	HSV		Práce a dodávky HSV				43 198,37
D	1		Zemní práce				10 203,04
51	K	113106051	Rozebrání dlažeb při opravách vozovek z velkých kostek s ložem z kameniva ručně	m2	18,960	294,00	5 574,24
70	K	113107011	Odstranění podkladu z kameniva těženého tl 100 mm ručně	m2	17,600	263,00	4 628,80
D	5		Komunikace				25 054,40
68	K	567120109	Podklad ze směsi stmelené cementem SC C 1,5/2,0 (SC II) tl 100 mm	m2	17,600	378,00	6 652,80
53	K	591141111	Kladení dlažby z kostek velkých z kamene na MC tl 50 mm	m2	17,600	739,00	13 006,40
69	K	599632111	Vyplnění spár dlažby z lomového kamene MC se zatřením	m2	19,200	281,00	5 395,20
D	997		Přesun sutě				6 583,10
58	K	997221571	Vodorovná doprava vybouraných hmot do 1 km	t	3,168	519,00	1 644,19
60	K	997221611	Nakládání suti na dopravní prostředky pro vodorovnou dopravu	t	3,168	171,00	541,73
59	K	997221579	Příplatek ZKD 1 km u vodorovné dopravy vybouraných hmot	t	117,216	19,00	2 227,10
61	K	997221625	Poplatek za uložení na skládce (skládkovné) stavebního odpadu železobetonového kód odpadu 17 01 01	t	3,168	685,00	2 170,08
D	998		Přesun hmot				1 357,83
62	K	998223011	Přesun hmot pro pozemní komunikace s krytem dlážděným	t	6,345	214,00	1 357,83
D	VRN		Vedlejší rozpočtové náklady				16 400,00
D	VRN3		Zařízení staveniště				4 500,00
63	K	1	Zařízení staveniště	kpl	1,000	4 500,00	4 500,00
D	VRN7		Provozní vlivy				5 100,00
64	K	2	Provozní vlivy	kpl	1,000	5 100,00	5 100,00
D	VRN8		Přesun stavebních kapacit				6 800,00
65	K	3	Doprava	kpl	1,000	6 800,00	6 800,00
D	VRN9		Ostatní náklady				0,00
66	K	4	Připojení elektro - zdarma zajistí objednavatel	kpl	1,000	0,00	0,00

